



ESAO



EUROPEAN SCHOOL
OF
ANIMAL
OSTEOPATHY



#FaireDeSaPassionSonMétier

La grande école européenne d'ostéopathie animale

Établissement d'enseignement supérieur privé.

Qualiopi
processus certifié
RÉPUBLIQUE FRANÇAISE
La certification qualifié a été délivrée au titre de
la catégorie d'actions suivantes
ACTIONS DE FORMATION

**FRANCE
compétences**
CERTIFICATION
enregistrée au RNCP



L'École

Depuis plus de 30 ans, l'ESAO forme des ostéopathes pour animaux en France et au Royaume-Uni. Fondée en 1993, l'ESAO est la première école d'ostéopathie animale en Europe. C'est la référence européenne pour l'enseignement de l'ostéopathie animale avec trois campus : deux en France, au coeur du royaume du cheval en Normandie et au Grand Genève dans un cadre privilégié à dimension internationale, ainsi que notre campus au Royaume-Uni.

Grace à la méthode pionnière mise au point par son fondateur et son accès unique à près de 900 animaux, l'ESAO forme les professionnels de demain, de la formation initiale post bac à la formation continue et professionnelle. Plusieurs praticiens de renommée ont été formés au sein de l'ESAO.

Enregistrée au Registre National des Certifications Professionnelles de niveau 6 depuis 2017, l'ESAO délivre le titre reconnu d'ostéopathe pour animaux et est déclarée comme établissement privé d'enseignement supérieur auprès du Rectorat de Normandie depuis 2019.

Forte de sa position de leader en termes de pédagogie, l'ESAO a également créé son propre pôle de recherche sur l'ostéopathie animale. L'équipe pédagogique d'ESAO, ses étudiants et ses partenaires sont guidés par leur engagement en faveur de l'excellence et de l'apprentissage.

Les valeurs en matière de professionnalisme comprennent :

- **Le respect et le bien-être de l'animal** : la notion concerne l'amélioration de la condition animale chère à la discipline de l'ostéopathie animale.
- **L'expérience** : l'ESAO est une école dont l'expérience acquise par la pratique n'est plus à démontrer.
- **Le travail d'équipe** : le travail en équipe est effectué dans un climat d'entraide et de coopération spontanée.
- **Le dynamisme** : un professionnalisme fort d'une volonté et d'une énergie sans faille.

10 raisons de rejoindre l'ESAO

01 *L'école européenne de référence en ostéopathie animale*

Profitez de l'expérience et de la compétence de notre école. Depuis plus de 30 ans, l'ESAO forme des ostéopathes pour animaux à travers le monde, bâtissant un vaste réseau de professionnels. Pionnière en Europe, l'ESAO vous propose une formation d'excellence pour réaliser votre projet professionnel.

02 *Une formation internationale unique avec double diplôme*

Grace à nos différents campus de formation en France (Normandie et Grand Genève) et au Royaume-Uni, l'ESAO vous permet d'exercer votre métier-passion en anglais ! Un outil indispensable pour développer la pratique hors des frontières et accéder à un marché international en plein développement.

03 *La certification professionnelle d'ostéopathe pour animaux*

Centre de formation professionnelle agréé et certificateur depuis 2017, l'ESAO est enregistrée Registre National des Certifications Professionnelles (niveau II français / niveau 6 européen). Nos diplômés sont donc autorisés à utiliser le titre reconnu "d'ostéopathe pour animaux".

04 *Une école déclarée auprès du Rectorat de Normandie*

L'ESAO est un Établissement d'enseignement supérieur privé déclaré depuis 2019 auprès du Rectorat de Normandie. L'ESAO dépend du rectorat académique de la région Normandie (Caen/Rouen) et du Service Inter-académique de l'Enseignement Supérieur et de la Recherche.

05 *Une offre complète de formations*

Bachelier ou futur bachelier ? L'ESAO vous propose un cursus complet de 5 ans pour devenir ostéopathe pour animaux, avec un encadrement personnalisé par nos équipes.

Vous êtes un professionnel en reconversion ou souhaitez vous perfectionner ? Découvrez notre formation en 3 ans, adaptée à votre rythme, pour allier passion et carrière !

06 *Une diversité de partenaires de pratique à portée de main*

L'ESAO bénéficie d'un vaste réseau de partenaires de pratique à proximité, offrant aux étudiants des opportunités uniques d'apprentissage avec une grande diversité d'espèces : chevaux, chiens, chats, bovins, caprins, et NAC (Nouveaux Animaux de Compagnie).

07 *Une préparation de haute qualité pour présenter l'examen du CNOV*

Afin de préparer au mieux nos étudiants aux épreuves exigées par le ministère de l'Agriculture, l'ESAO a spécialement aménagé son cursus, de la première à la dernière année. Des cours de préparation aux examens du CNOV, théoriques et pratiques, sont organisés, avec révisions et mise en situation d'examen.

08 *Des solutions de financement de vos études*

Innovations et accompagnement sont au cœur de nos priorités. Ainsi, de nombreux partenaires publics et privés comme la Banque Publique d'Investissement, la Région Normandie, le Crédit Agricole, le CIC, et des dispositifs comme le CPF, France Travail, Vivéa, Transitions Pro et bien d'autres soutiennent vos projets. L'ostéopathie animale est un métier de passion, venez nous voir, nous trouverons ensemble une solution.

09 *Un accompagnement dans la vie professionnelle soutenu par des intervenants professionnels*

Nos intervenants sont hautement qualifiés et issus de la filière professionnelle : Ostéopathes DO, Ostéopathes pour animaux, Docteurs Vétérinaires, Docteurs en Biologie Cellulaire et Moléculaire, en Biologie cellulaire et moléculaire, Éthologues, Orthoprothésiste... Un accompagnement privilégié dans la vie étudiante de nos élèves, futurs professionnels.

10 *Des outils de formation connectés*

Avec nos outils digitaux de dernière génération, nous vous proposons un cadre d'apprentissage optimal et adapté à tous. Profitez notamment d'une bibliothèque numérique complète et d'un logiciel d'anatomie 3D, pour un apprentissage interactif et innovant.



Pourquoi devenir ostéopathe pour animaux ?

Plus d'un Français sur deux possède un animal de compagnie. Ce sont pour la plupart des chats, des chiens, des Nouveaux Animaux de Compagnie (NAC) : lapins, furets, reptiles, etc. Un nombre croissant de propriétaires d'animaux fait appel à un ostéopathe ; la demande est en plein essor. Il en est de même pour les cavaliers et entraîneurs qui, depuis plusieurs décennies, soignent leurs chevaux grâce à l'ostéopathie.

Santé et bien-être sont les priorités de l'ostéopathe pour animaux. Par des manipulations précises, l'ostéopathe favorise l'évacuation des maux et des tensions. Il agit aussi bien sur le plan physique, physiologique que psycho-émotionnel. Il soulage les animaux souffrant de problèmes de locomotion, de digestion ou d'anxiété notamment. L'ostéopathie animale présente un aspect à la fois curatif et préventif. Il s'agit d'une médecine douce et efficace, qui présente l'avantage majeur de ne pas engager le pronostic vital de l'animal.

L'ostéopathie est au cœur du bien-être animal !

L'activité de l'ostéopathe pour animaux au quotidien :

- **Aller à la rencontre des animaux** à soigner.
- **Observer le lieu de vie et d'évolution de l'animal** : état des installations, propreté, humidité, ventilation, espace, qualité des aires de travail, luminosité, ensoleillement, présence d'autres espèces, confort...
- **Questionner le propriétaire de l'animal** : motif de la consultation, âge de l'animal, symptômes, évènements survenus, activité de l'animal, antécédents connus et traitements éventuels, professionnels prenant en charge l'animal.
- **Identifier des contre-indications** et des urgences vétérinaires éventuelles.
- **Identifier les cas qui doivent être pris en charges** par un autre professionnel de santé
- **Observer l'animal et réaliser l'examen statique** (état général corporel, posture et comportement).
- **Réaliser un examen palpatoire** complet de l'animal.
- **Réaliser un examen dynamique** de l'animal afin d'identifier des anomalies locomotrices
- **Réaliser des tests de mobilité** en lien avec les examen palpatoire, statique et dynamique de l'animal.
- **Emettre un diagnostic** ostéopathique et une proposition de traitement.
- **Apporter les conseils** post consultation.
- **Gérer son activité** (cabinet ou statut d'indépendant).

—
Êtes-vous prêt à faire de votre passion votre métier ?
—

Une fois diplômé

Que ce soit pour l'ostéopathie équine, bovine, canine ou féline, la demande de soins ostéopathiques ne cesse d'augmenter. Nous constatons depuis ces dernières années une recrudescence du recours à des praticiens.

L'ostéopathe pour animaux exerce généralement son activité sous un statut d'indépendant. On trouvera également certains ostéopathes pour animaux salariés au sein de structures telles que :

- les écuries, les haras
- les élevages et/ou exploitations agricoles : bovins, ovins, caprins...
- les structures touristiques et de loisirs : zoos, réserves, parcs, fermes éducatives, spectacles...
- les associations tels que les refuges

Les particuliers pour les soins aux animaux domestiques : chiens, chats et nouveaux animaux de compagnie (furets, lapins, rats, reptiles...), sont également une part importante de la clientèle.

L'ostéopathe pour animaux pourra également intervenir en tant qu'enseignant, conférencier ou expert au sein de différents établissements :

écoles d'ostéopathie animale, écoles vétérinaires, syndicats agricoles professionnels, instituts spécialisés, lycées agricoles, coopératives...

Les honoraires des consultations se situent en moyenne entre 60 € et 110 €, selon si les consultations s'effectuent en cabinet ou chez le propriétaire.

De plus, il est important de noter que la plupart des mutuelles pour animaux couvrent désormais les consultations d'ostéopathie animale, rendant ces soins plus accessibles pour les propriétaires.



Éducation

Les cours préparatoires au métier d'ostéopathe pour animaux, permettent de se former à l'ostéopathie équine, canine, féline et bovine. Après leur formation en école d'ostéopathie animale, les étudiants sont en mesure de développer leur activité professionnelle par eux-mêmes, en tant qu'indépendant, ou en tant que salarié dans une structure existante. Les formations dispensées par l'ESAO sont les suivantes :

Formation Initiale Post Bac

Cette formation en 5 ans est destinée aux bacheliers, étudiants ou anciens étudiants en biologie, médecine, kiné, pharmacie. Elle est également accessible aux anciens étudiants en prépa vétérinaire ou assistant vétérinaire. Les heures de formation sont réparties entre cours en présentiel, e-learning, stages, travaux personnels et travaux de recherche.

Pour qui ? Bacheliers

Quel diplôme ? Titre d'ostéopathe pour animaux

Durée : 5 ans

Formations professionnelles continues

en ostéopathie équine, en ostéopathie canine et féline, ostéopathie bovine

Il existe également des formations professionnelles continues spécifiques. Elles sont destinées aux ostéopathes pour animaux, ostéopathes humains souhaitant élargir leurs compétences. Elles sont également accessibles aux vétérinaires et aux étudiants en dernière année d'ostéopathie humaine.

Les formations pour se préparer à l'examen du CNOV

Il est possible de suivre une préparation à l'examen théorique ou pratique du CNOV. Ces préparations s'adressent aux ostéopathes pour animaux et autres professionnels pratiquant l'ostéopathie animale.

Formation Continue

La formation continue en 3 ans est réservée aux candidats ayant validé 2 années d'études supérieures scientifiques (niveau Bac +2). La formation est également ouverte aux masseurs kinésithérapeutes, aux médecins et aux ostéopathes humains. Elle accueille aussi les vétérinaires et les étudiants en 3e année de médecine vétérinaire, licence de biologie, ingénieurs... Elle se déroule en blended learning, théorie en ligne, pratique en présentiel.

Pour qui ? Étudiants ou professionnels en reconversion

Quel diplôme ? Titre d'ostéopathe pour animaux

Durée : 3 ans

Consultez les dernières informations à propos des formations sur :

www.esao.eu

Cursus bilingue et option internationale

Parce que l'anglais fait partie de notre quotidien et que les relations sont internationales dans de nombreux milieux du monde animal, l'ESAO se doit de proposer à ses étudiants la possibilité d'acquérir la maîtrise nécessaire du langage universel pour la pratique de leur futur métier. C'est pourquoi l'anglais fait partie intégrante du cursus.

Pour les personnes souhaitant le double diplôme, l'option internationale est également proposée aux étudiants de la formation initiale et de la formation continue par modules, selon les conditions suivantes :

- Participer aux **cours d'anglais** (en présentiel ou en e-learning)
- Participer **aux semaines de cours sur notre campus au Royaume-Uni**
- **Valider le diplôme du « First Certificate »** de l'université de Cambridge

L'enseignement

- **Des cours théoriques** : anatomie, biomécanique, biologie, physiologie, ostéopathie, éthologie... dispensés par des professionnels comme Docteur en Biologie, Vétérinaire, Ethologue, Ostéopathe humain, Ostéopathe pour animaux, Maréchal Ferrant...
- **Des cours de pratique** sur chevaux, chiens, chats, vaches, NAC, dispensés par des ostéopathes pour animaux enregistrés au RNA (registre national d'aptitude) sur des sites sélectionnés par nos soins.
- **Des cours de soutien** obligatoires ou à la demande
- **Des stages et travaux de recherche**
- **Des cliniques encadrées**
- **Un mémoire de fin d'études** avec soutenance
- **Des évaluations** de connaissances régulières
- **Accompagnement pédagogique** ; suivi étudiant, enseignant référent par niveau, BDE et une plateforme pédagogique.

— **Nos accréditations France**



RNCP (Registre National des Certifications Professionnelles) depuis 2017

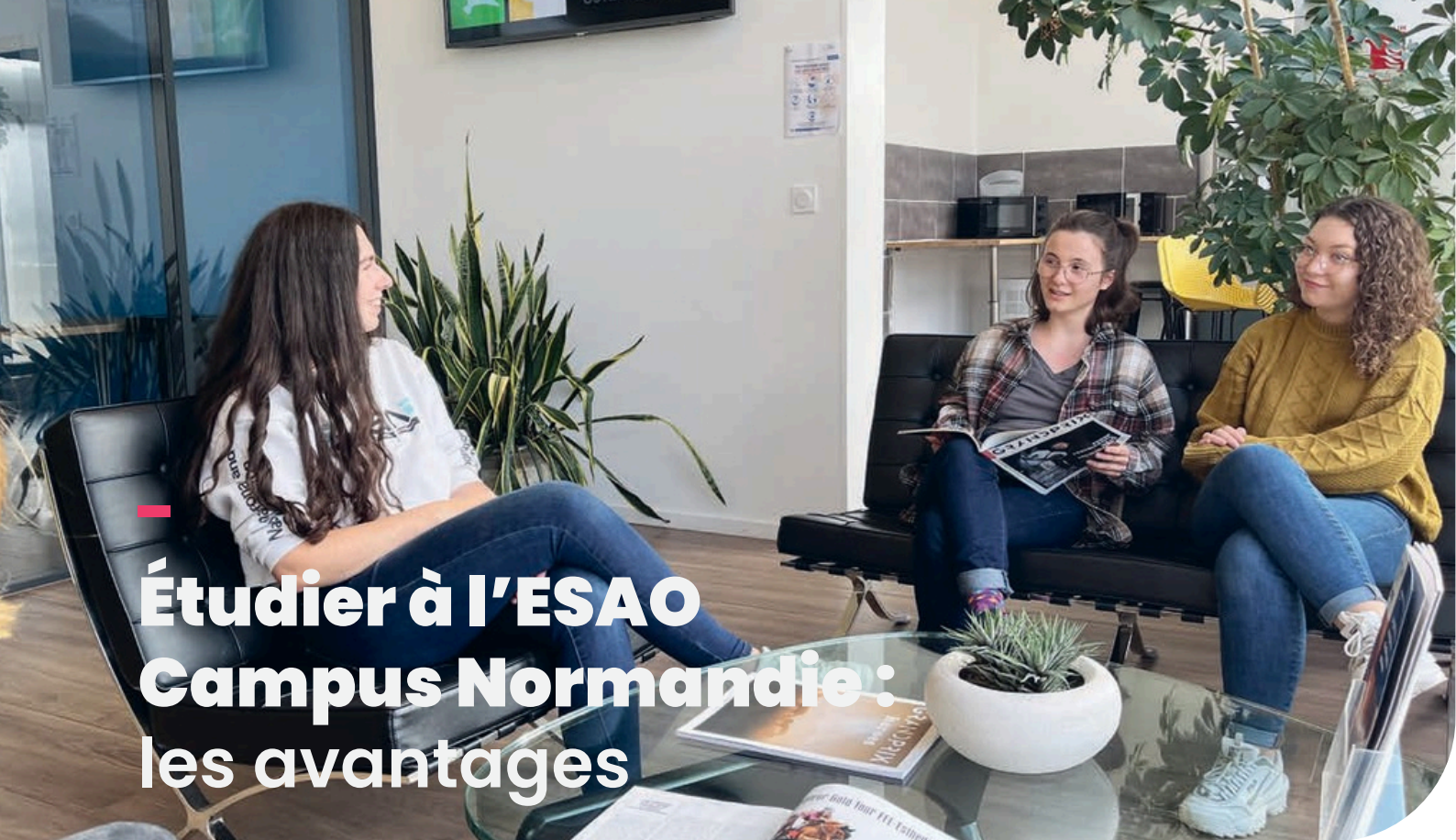


— **Financement**



Contactez-nous et nous vous mettrons en lien avec le CIC qui accompagne nos étudiants dans le financement de leurs études. Que vous soyez en reconversion professionnelle, en recherche d'emploi ou dans une démarche de professionnalisation, nous sommes certifiés Qualiopi. Vous pouvez donc utiliser votre

Compte Personnel de Formation via votre Opérateur de Compétence (OPCO) pour financer votre formation. L'ostéopathie animale est un métier passion, venez nous voir, nous trouverons ensemble une solution.



Étudier à l'ESAO Campus Normandie : les avantages

Des locaux magnifiques

Des espaces entièrement rénovés et dotés d'équipements pédagogiques de pointe pour permettre aux élèves d'étudier dans les meilleures conditions :

- Spacieux et confortables
- 900 m2 dédiés exclusivement à l'ostéopathie animale fondamentale
- 2 coins repas équipés de distributeurs et de micro-ondes
- 7 salles de cours
- Espaces détente
- Des locaux adaptés aux personnes à mobilité réduite



La technologie au service de l'éducation

- Équipements pédagogiques dernière génération pour un enseignement d'excellence
- Grands écrans tactiles dans chaque classe
- Logiciel d'anatomie 3D (cheval, chien, chat et bovin)
- L'accès à une bibliothèque numérique

Une équipe à votre écoute

- Des enseignants passionnés et choisis tant pour leur pédagogie que pour leurs compétences dans leur domaine.
- Un soutien pédagogique au quotidien.
- Un Bureau Des Élèves investi, actif et réactif.
- Une connaissance des environs pour vous aider dans vos recherches de logement.
- Un référent « handicap » que vous pouvez contacter en cas de besoin.

Des localisations idéales

Au cœur du Pays d'Auge, le royaume du cheval et des bovins

Ouvert aux Formations Initiales et Continues

— 1^{re} région d'élevage équin

Pur-sang, trotteurs, chevaux de sport et de loisirs, de trait, poneys et ânes sont très présents dans le paysage normand. Les ventes de yearlings à Deauville ont installé la région Normandie aux premières places mondiales du marché des pur-sang et trotteurs.

— 147 000 équidés

Soit près de 14% de l'effectif équin en France

— Plus de 600 centres équestres

Répartis dans toute la région

— 1 pôle de compétitivité international

Hippolia (partenaire ESAO)

— 1 centre d'imagerie et de recherche sur les affections locomotrices équines

Le Cirale, à 30 minutes de Lisieux

— 3 sites prestigieux à proximité

- Le haras national du Pin
- Le Pôle International de Cheval de Deauville
- Le Pôle Hippique de Saint Lô

— 5 hippodromes de renom

Deauville (2), Cabourg (1), Caen (1) et Lisieux (1)

— 2 095 200 bovins

Recensés en Septembre 2022

— 3^e coopérative française spécialiste de la reproduction bovine

ORIGENPLUS (partenaire ESAO)

Le Campus Grand Genève, un cadre privilégié à dimension internationale

À proximité du parc naturel régional du Haut Jura et du lac Léman, ce territoire allie patrimoine naturel et culturel

Ouvert aux Formations Continues uniquement

— Plus de 100 000 équidés

De nombreuses écuries de concours perlent le territoire

— Des concours internationaux de prestige

Notamment le concours Hippique International de Genève élu 9 fois meilleur concours au monde

— 2 grands hippodromes

Divonne-les-Bains, Genève

— Des cynodromes

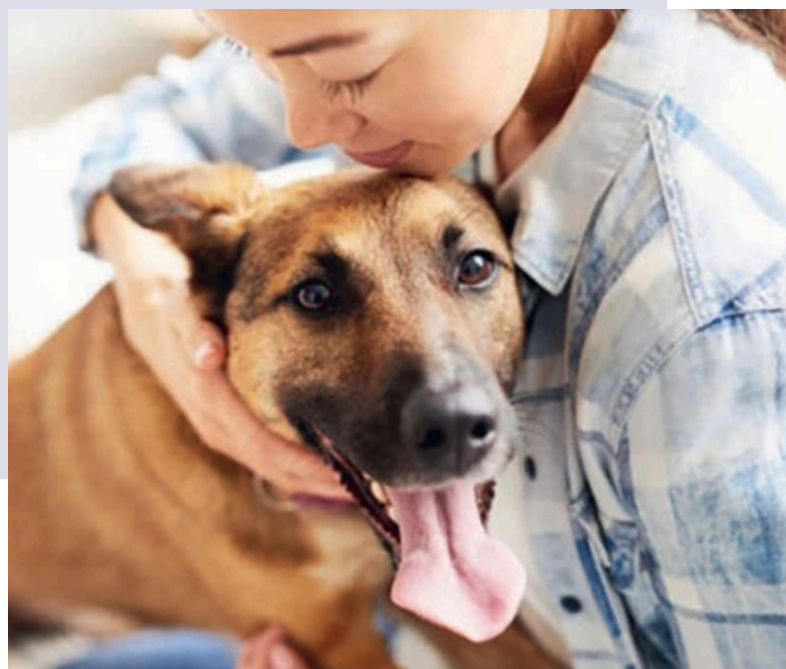
Répartis sur toute la région

— La grande Odyssée

L'évènement annuel du chien de traîneau en Europe

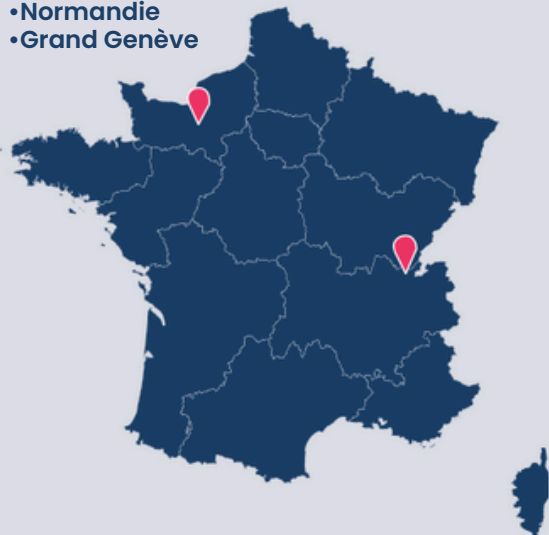
— Plus d'1 500 000 bovins

Dans de nombreuses fermes d'élevage



Campus France

- Normandie
- Grand Genève



Campus Angleterre Newmarket



Campus Normandie

Accessibilité

- L'école se situe à **5 minutes à pied du centre-ville**
- **Facilités de transports** (200m de la gare SNCF)
- Lisieux est sur l'axe Paris – Deauville : 20 minutes de Deauville et 1h40 de Paris
- **Proximité des écuries, hippodromes et exploitations agricoles**
- **Présence de plusieurs pensions pour chevaux :** vous pouvez amener votre cheval avec vous le temps de vos études.

Logement

Nous pouvons vous mettre en relation avec des propriétaires privés ou avec le **Comité Local pour le Logement Autonome des Jeunes (CLLAJ)** de la ville de Lisieux. De plus, le **Bureau Des Étudiants** peut également vous aider dans vos démarches locatives en vous mettant en relation avec des étudiants en fin de cursus. Pour plus d'information, n'hésitez pas à nous contacter via notre adresse mail : administration@esao.eu.

Campus Grand Genève

Accessibilité

- À moins d'1h de l'aéroport international de Genève
- Proche des gares de St Claude et Morbier
- Proximité des écuries, d'élevages canins et d'exploitations agricoles

Logement

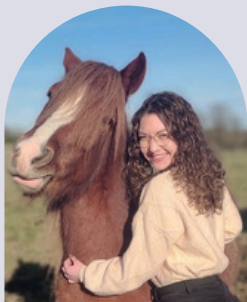
Nous disposons d'un partenariat avec un gîte idéalement situé pour accéder aux sites de pratique et qui offre aux apprenants des tarifs préférentiels tout au long de l'année. Il existe également de nombreuses possibilités de logement dans la région au travers de structures locatives type "AirBnB" et autres gîtes.



Débouchés

- **Les filières équinnes et bovines sont créatrices d'emploi**, un atout majeur pour nos étudiants qui peuvent travailler dans un domaine en adéquation avec leurs études.
- Nous bénéficions d'un **ancrage local et de partenaires de renom** qui offrent la possibilité aux étudiants de se former avec plus de 300 chevaux et poneys, 400 vaches et veaux et une centaine de chiens, chats et NAC.

Témoignages étudiants



Alexandra, 5e année

Pourquoi avoir choisi l'ESAO ?

« Je souhaitais m'orienter vers la santé animale, plus particulièrement vers l'ostéopathie animale. J'ai eu la chance de rencontrer d'anciens élèves de l'ESAO et d'avoir leur avis sur la formation. Par la suite, je suis allée à une porte ouverte pour y découvrir une superbe équipe passionnée et un contenu de formation très complet et passionnant. »

Que pensez-vous de la vie étudiante ?

« La vie étudiante à l'ESAO est à la fois studieuse et amusante. Il y a une très bonne ambiance avec l'équipe pédagogique. De plus, le BDE nous permet de nous réunir autour d'événements festifs, solidaires et d'animer des tutorats pour perfectionner nos apprentissages. »



Sarah, diplômée 2024

Que pensez-vous de la vie étudiante à l'ESAO ?

« La vie étudiante à l'ESAO est vraiment super, car tous les étudiants entre eux sont vraiment accueillants. On ne sent aucune compétition, on s'entraide tous, encore plus depuis l'ouverture du BDE. De plus, l'école est très attentive, à tout moment nous pouvons nous confier ou demander de l'aide à nos professeurs ou à la direction que ce soit personnel ou professionnel. »



Lucile, 5e année

Comment se passent vos études à l'ESAO ?

« Mes études se passent très bien ! L'équipe est très à l'écoute des élèves, disponible pour répondre à toutes nos questions et nous aider dans nos difficultés.

La variété des sites pratiques nous permet aussi d'être en contact avec une assez grande variété d'animaux, qui nous donne de l'expérience dans la gestion de différents profils d'animaux pour nos futures consultations. »

Nos partenaires nous accompagnent dans tous nos projets et sont également là pour vous. N'hésitez pas à nous contacter pour que nous vous mettions en relation avec un interlocuteur privilégié.



Le Pôle Hippolia est un « pôle de compétitivité » qui a pour but de positionner la filière équine française comme leader mondial en innovation. Hippolia est également un de nos partenaires clefs dans notre pôle recherche.



L'ESAO fait partie du groupe Edukea qui est spécialisé dans le bien être humain et animal (ostéopathie et naturopathie).

Nos partenaires



AXA est le partenaire assurantiel de l'ESAO depuis de nombreuses années.



Educam est une école d'ostéopathie humaine et animale basée à Rome et à Reggio Emilia, avec qui nous avons un programme d'échange académique.

Nous avons également un partenariat avec ACS, la faculté des Sciences de l'université de Malte.



La Région Normandie, l'agglomération Lisieux Normandie et la ville de Lisieux nous accompagnent dans nos projets de développement et restent un de nos interlocuteurs privilégiés.

La Banque Populaire d'Investissement France a toujours été là pour nous soutenir dans nos projets de développement en France et à l'international.



Origenplus — 3e coopérative française spécialiste de la génétique bovine faisant partie du groupe Seenergi — permettant d'offrir à nos élèves un accès privilégié à leurs troupeaux, ainsi qu'aux connaissances sur le suivi reproduction. Cycles hormonaux, gestation, pathologies, etc. sont abordés durant les 5 années de formation. Origenplus recrute depuis plusieurs années des ostéopathes diplômés de l'ESAO.



La FFOA (Fédération Française d'Ostéopathie Animale) est présente à toutes les étapes de votre carrière et ce dès votre entrée à l'école. Elle propose entre autres un accompagnement lors de l'installation et favorise la formation professionnelle continue.

Contactez-nous !

L'équipe administrative se tient à votre disposition pour toute question :

ADMISSION



Sarah Roux

SECRETARIAT



Laurence Levannier



Léa Nicolle

COMPTABILITÉ



Isabelle Dewolf

02 31 61 97 08

administration@esao.eu

Processus d'admission

- 1 PREMIÈRE PRISE DE CONTACT
- 2 VISITE DE L'ÉCOLE (FACULTATIF)
- 3 ENVOI DU DOSSIER DE CANDIDATURE
- 4 VÉRIFICATION DES CRITÈRES D'ADMISSIBILITÉ
- 5 ENTRETIEN INDIVIDUEL
- 6 DÉCISION FINALE D'ADMISSION
- 7 CONFIRMATION D'INSCRIPTION
- 8 OBTENTION DU BACCALAURÉAT (SI NÉCESSAIRE)
- 9 PAIEMENT DES FRAIS
- 10 RENTRÉE EN SEPTEMBRE OU JANVIER