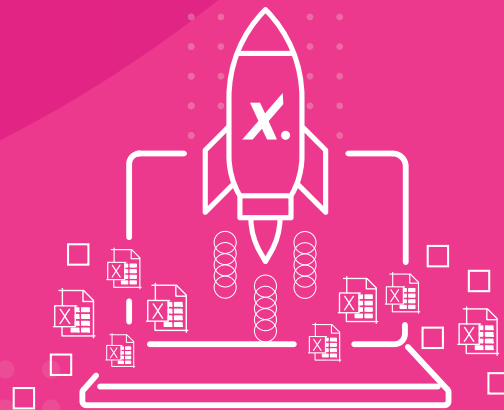


*jedox.*

# 8 manières d'améliorer la planification sous Excel

Des solutions pour gagner en efficacité et en précision





# Table des matières

- 4 Accélérer la planification et la budgétisation pour réagir rapidement au changement
- 5 Collecte manuelle de données à partir de sources multiples
- 6 Garantir l'intégrité des données
- 7 « Gymnastique » de la planification de scénarios
- 8 Contrôle des versions et du chaos de la collaboration
- 9 Gestion des flux de traitement et contrôle des processus
- 10 Protection des données sensibles
- 11 Manque de capacités d'analyse de données et de reporting
- 12 Limite du stockage de données et des modèles
- 13 Améliorez la planification sous Excel avec Jedox

# Accélérer la planification et la budgétisation pour réagir rapidement au changement

Excel est l'outil de planification et de budgétisation le plus couramment utilisé par les pôles financiers. Cependant, les feuilles de calcul sont dépourvues des fonctionnalités nécessaires pour réagir rapidement et prendre des décisions en toute confiance, notamment en période de volatilité économique. Lorsque des équipes performantes disposent d'outils qui permettent de mieux collaborer et d'élaborer des plans, elles accèdent à un niveau élevé de capacité de décision, de confiance et de performance, et peuvent ainsi se projeter dans l'avenir.

Découvrez huit défis courants auxquels sont confrontés les nombreux utilisateurs d'Excel et apprenez à les solutionner pour parvenir à une meilleure planification.

## PASSER DE...

## AU PROFIT DE...



Feuilles de calcul déconnectées



Plateforme centralisée



Processus manuel lent



Données en temps réel



Planification en silo



Collaboration transparente

# Collecte manuelle de données provenant de sources multiples

## DÉFI

Tout projet réalisé sous Excel débute par la saisie de données. Celles-ci proviennent souvent de systèmes hétérogènes exploités par différentes équipes dans le cadre de leurs processus opérationnels : finance, vente, ressources humaines (RH), marketing, chaîne d'approvisionnement, ou encore ESG (environnemental, social et gouvernance). À chaque mise à jour de l'un de ces systèmes, les pôles financiers ont pour mission de recueillir et d'actualiser l'ensemble des données pertinentes, une opération particulièrement chronophage. Qui plus est, les dirigeants comptent sur ces sources de données pour en extraire des informations exploitables afin de réduire les risques et d'identifier les opportunités stratégiques.



## SOLUTION

### Intégration des données à l'échelle de toute l'entreprise

Les processus de chargement automatique depuis n'importe quel système unifient la planification au profit de toutes les équipes. Les données actuelles et historiques héritées de l'ensemble des systèmes sources doivent être tenues à jour et consultables au moyen d'une solution centralisée.

→ Découvrez comment la [Croix-Rouge finlandaise](#) a réduit de moitié la durée de son ancien processus de reporting sous Excel.



# 64 %

des organisations déclarent que la qualité et la précision de la planification et des prévisions se sont améliorées grâce à la planification prédictive.

Source : BARC, Predictive Planning and Forecasting on the Rise – Hype or Reality (BARC, Émergence de la planification et de la prévision prédictives – Mythe ou réalité), 2022

# Garantir l'intégrité des données

## DÉFI

Tous les utilisateurs d'Excel en sont passés par là : le modèle est validé, la formule est vérifiée... et pourtant les chiffres sont inexacts. La formule « somme » n'inclut pas la plage de données complète et la fonction VLOOKUP renvoie des résultats erronés. Dès lors, une simple modification manuelle peut générer une erreur qui va se répercuter sur de multiples feuilles de calcul.



## SOLUTION

### Gérer les données via une plateforme centralisée

Les données inter-organisationnelles doivent être gouvernées et gérées depuis un lieu centralisé. C'est le seul moyen d'éviter les doublons et les points de données manquants. Il en va de même pour les formules. L'utilisation d'une plateforme centralisée comme source unique de vérité permet de maintenir la cohérence des données et de diffuser les mises à jour simultanément à l'ensemble des utilisateurs, et ce grâce à un simple clic.

→ Découvrez comment Mercedes-Benz est passée de plus de 1000 feuilles de calcul Excel à un référentiel unique.



# « Gymnastique » de la planification de scénarios

## DÉFI

**La planification de scénarios constitue une étape essentielle de la procédure d'approbation budgétaire.**

Excel faisant office à la fois de base de données et de moteur de calcul, la création de comparatifs entre une pluralité de scénarios et d'hypothèses nécessite énormément de temps de préparation et de manipulation. La duplication de douzaines de feuilles de calcul pour les besoins d'une simulation peut alors se révéler extrêmement chronophage.



## SOLUTION

### Application pratique de l'intelligence artificielle (IA)

L'apprentissage automatique, les prévisions prédictives et d'autres outils d'IA remplacent progressivement les méthodes traditionnelles de planification de scénarios, au profit de prévisions et d'hypothèses générées en continu qui permettent d'obtenir des informations traduisibles en action et une prise de décision en toute confiance. La centralisation de la logique métier au sein d'une plateforme unique permet en outre d'opérer des calculs en temps réel et des mises à jour plus faciles.

→ Découvrez comment **Terminix** utilise l'IA pour évaluer, analyser et anticiper l'engagement des clients et saisir des opportunités qui n'avaient pas été identifiées auparavant.



# Multiplication par 11

du recours aux technologies de planification prédictive en seulement deux ans, passant de 4 % en 2020 à 44 % en 2022.

Source : BARC, Predictive Planning and Forecasting on the Rise – Hype or Reality (BARC, Émergence de la planification et de la prévision prédictives – Mythe ou réalité), 2022

# Contrôle des versions et du chaos de la collaboration

## DÉFI

Les modèles Excel sont élaborés, rassemblés et partagés manuellement avec d'autres équipes au sein de l'entreprise, ce qui entraîne invariablement des difficultés de versionnement et de collaboration. Au final, les responsables de budget se retrouvent à faire circuler plusieurs éditions différentes de leurs travaux. Or, il est rare que les points de vue et commentaires hétérogènes sur les données incluses dans ces projets soient consolidés dans les rapports finaux et présentés à la direction générale, ce qui prive alors celle-ci de la vue d'ensemble à laquelle elle aspire. Il n'existe tout simplement aucune source de données qui soit unique et rationalisée.



## SOLUTION

### Collaboration en temps réel sur une plateforme hébergée dans le cloud

En collaborant autour d'une plateforme unique basée dans le cloud, les utilisateurs peuvent saisir instantanément des données et travailler sur différentes versions, tout en maintenant les parcours d'audit et les commentaires intacts.

→ Découvrez comment plusieurs équipes du fabricant mondial **B. Braun** exploitent une plateforme centralisée pour accéder à tout moment à leurs tableaux de bord et rapports personnalisés.





# Gestion des flux de traitement et contrôle des processus

## DÉFI

Lorsque des données sont copiées et partagées à plusieurs reprises, Excel ne permet pas de gérer les flux de traitement ni d'assurer le contrôle des processus. La planification exige souvent une approche descendante pour la fixation des objectifs et ascendante pour la collecte des données. Certains utilisateurs tels que les directeurs des ventes régionaux débutent généralement leur planification de directives en partant d'une feuille de calcul vierge. Ils doivent ensuite saisir et soumettre leurs données, puis solliciter une approbation. Dans tous les cas, ils doivent respecter des normes très spécifiques. Excel n'est pas conçu pour gérer ces flux de traitement. De plus, comme il est impossible de spécifier des cibles de pré-remplissage dans Excel, les utilisateurs sont réellement contraints de tout planifier en partant de rien.



## SOLUTION

### Automatisation des flux de traitement et des procédures d'approbation

Lorsque les flux de traitement sont entièrement intégrés au sein d'une solution de planification, ils apportent un degré d'ordre et de clarté inestimable. Les approbations et les verrouillages de données sont également avantageux. Les solutions qui permettent l'allocation automatique de données signifient que la planification ascendante ne doit pas être entièrement réinitialisée à chaque nouvelle procédure.

→ Découvrez comment **Eurazeo** a remplacé une feuille de calcul extrêmement complexe par un outil collaboratif qui lui permet d'exécuter aisément ses calculs, simulations et rapports.



# 3

mesures techniques de haut niveau pour améliorer la gestion des données :

- > Renforcement de l'intégration technique
- > Automatisation plus poussée de la gestion des données
- > Mise en place d'un nouveau logiciel

Source : BARC, Predictive Planning and Forecasting on the Rise – Hype or Reality (BARC, Émergence de la planification et de la prévision prédictives – Mythe ou réalité), 2022

# Protection des données sensibles

## DÉFI

À mesure que les tensions géopolitiques et les menaces sur la cybersécurité s'intensifient, la protection des données sensibles devient un enjeu primordial. Les feuilles de calcul utilisées pour la planification et le reporting renferment souvent des informations confidentielles et sensibles, et elles peuvent présenter des risques de non-conformité en cas de partage au cours du processus de planification. Les données personnelles des employés sont aujourd'hui protégées par la loi. De fait, les entreprises sont susceptibles d'enfreindre certaines réglementations si leurs données prévisionnelles sont exposées.



## SOLUTION

### Gouvernance des autorisations et accès des utilisateurs

Pour garantir la conformité vis-à-vis des normes de sécurité, les solutions de planification doivent proposer des modèles qui comportent des contrôles de partage et des niveaux d'accès personnalisés. Les entreprises peuvent ainsi recueillir des données via un système centralisé, tout en octroyant un accès aux données aux seules personnes autorisées.

→ Découvrez comment Fiat a configuré l'ensemble de ses rapports et droits d'accès utilisateurs sans recourir à une assistance informatique.



# Manque de capacités d'analyse de données et de reporting

## DÉFI

Excel et PowerPoint sont des outils couramment employés pour générer des rapports de gestion, mais leurs capacités d'analyse approfondie des données, de rapports exécutifs et de reporting dynamique sont limitées.

Soit le volume des données est trop important pour être partagé, soit il est partageable uniquement par petites portions, ce qui empêche les équipes de direction d'acquérir une vision d'ensemble. La visibilité et la capacité à approfondir l'analyse des données sont alors limitées. En outre, l'émergence de nouvelles technologies de pointe amène de plus en plus de cadres dirigeants à exiger des solutions numérisées.



## SOLUTION

### Des tableaux de bord accessibles à tous les intervenants concernés

Les visualisations offrent la possibilité de donner vie aux données. Le simple fait de rendre les tableaux de bord accessibles à toutes les parties prenantes d'une entreprise permet d'éliminer les cloisonnements et d'améliorer la visibilité en délivrant des informations inter-organisationnelles. Les dirigeants et autres parties prenantes peuvent ainsi analyser et réagir rapidement aux informations sur leur ordinateur portable ou leur appareil mobile, où qu'ils se trouvent. Les activités de reporting et de planification sont reliées de manière transparente au sein du système, ce qui permet de générer des alertes proactives et d'apporter un éclairage plus complet sur la situation.

→ Découvrez comment les analyses en libre-service permettent aux dirigeants de Clean Seas de mieux comprendre les performances de l'entreprise et prendre des décisions stratégiques.



# Limite du stockage de données et des modèles

## DÉFI

**Excel peine à être un outil pluridimensionnel, ce qui contraint les utilisateurs à travailler avec des rapports liés à un seul département plutôt qu'avec des modèles.** Une entreprise de taille moyenne comptant 10 gammes de produits, 10 régions et 10 centres de coûts peut rapidement gérer plus de 10 000 feuilles de calcul par an, sans compter celles qui concernent les projets et les simulations. De plus, les modifications apportées à un seul modèle impliquent la mise à jour individuelle de plusieurs dizaines de feuilles de calcul – un procédé particulièrement vulnérable aux erreurs.



## SOLUTION

### Augmenter l'efficacité grâce à des fonctionnalités pluridimensionnelles

Les plateformes qui modélisent les données à partir de cubes pluridimensionnels permettent aux utilisateurs de privilégier des modèles, plutôt que de travailler avec des rapports individuels ou liés à un seul département. L'intégration d'une pluralité de sources de données au niveau applicatif accroît l'efficacité de la budgétisation, de la planification et des prévisions. L'expérience d'Excel est ainsi améliorée et contribue à orienter le parcours de transformation numérique d'une entreprise, sans qu'il lui soit nécessaire de renoncer à l'environnement familier du tableur de Microsoft.

→ Découvrez comment Fujitsu est passée de feuilles de calcul Excel bidimensionnelles à des cubes de données, ce qui lui a permis d'obtenir un aperçu inédit de ses données.



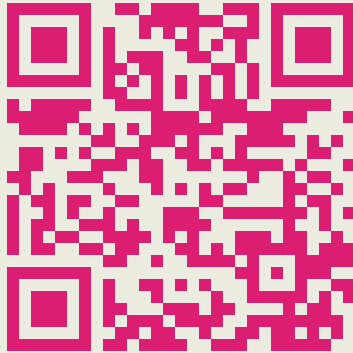
# Améliorez la planification sous Excel avec Jedox

La différence entre une identification rapide des risques et opportunités et la prise de retard par rapport au reste du marché réside dans le choix de la technologie de planification et de gestion des performances. Des solutions telles que Jedox aident les utilisateurs à délaissier les feuilles de calcul déconnectées au profit d'un accès à des données inter-organisationnelles générées en temps réel via une plateforme unifiée. Jedox automatise les processus les plus chronophages afin de permettre aux pôles financiers de se consacrer pleinement à la production d'informations en temps réel et à la croissance rentable, au lieu de gaspiller plusieurs heures à formater des données manuellement.

## Les équipes peuvent continuer à utiliser Excel tout en bénéficiant de nombreuses fonctionnalités améliorées :

- Intégration de données provenant de n'importe quelle source
- Validation des données sur une plateforme centralisée
- Informations exploitables avec assistance par IA
- Collaboration intelligente avec données en temps réel
- Automatisation des flux de traitement et approbations
- Personnalisation des accès et des autorisations utilisateur
- Tableaux de bord accessibles à tous les intervenants concernés
- Efficacité supérieure grâce à des fonctionnalités pluridimensionnelles





→ **Demandez une démo pour découvrir comment Jedox peut aider n'importe quelle équipe à améliorer la planification, quelle que soit l'entreprise.**

## superplannen

The power of a great plan

“

L'interface de Jedox similaire à Excel permet de générer des rapports en quelques clics seulement.

Responsable du contrôle de gestion  
Fiat



Jedox, la plateforme de planification et de pilotage de la performance la plus adaptable au monde. Plus de 2800 organisations issues de 140 pays font confiance à Jedox pour modéliser n'importe quel scénario, intégrer les données de n'importe quelle source et piloter des plans intégrant les différents départements, des plans qui reflètent ce qu'est vraiment votre business.

Jedox vous permet d'atteindre une totale confiance dans les décisions que vous prenez afin de préparer l'avenir de votre organisation, de réagir rapidement aux changements, de saisir les opportunités et de réaliser ce que vous ne pensiez pas être possible.



**Deutschland**  
**Jedox GmbH** (Headquarters)  
Bismarckallee 11  
79098 Freiburg im Breisgau  
Tel: +49 761 151 47 0

**USA**  
**Jedox Inc.**  
120 Causeway St.  
Boston, MA 02114  
Tel: +1 857 847 4004

**Frankreich**  
**Jedox France SAS**  
5, rue Jean Mermoz  
75008 Paris  
Tel: +33 1 47 23 00 22

**UK**  
**Jedox Ltd.**  
Broadgate Tower, 3rd Floor  
20 Primrose Street  
London EC2A 2RS  
Tel: +44 1268 203 888

**Singapur**  
**Jedox Pte. Ltd.**  
7 Temasek Boulevard  
#12-01, Suntec Tower 1  
Singapore 038986  
Tel: +65 6803 8632



[www.jedox.com/fr](http://www.jedox.com/fr)  
[info@jedox.com](mailto:info@jedox.com)