

## Renouvellement d'un poste de relevage avec panier dégrilleur par un poste avec système DSEMS®

**Ouvrage** : Poste principal du village

**Destination** : STEP de Lits Plantés de roseaux - Aveyron (12)

**Fil d'eau** : -3.5 m

Mise en service : 09 Mars 2023

Retour d'exploitation de **0 à 30 Mois** soit **2 ans et demi**

La commune a lancé un appel d'offre pour la création d'une nouvelle station d'épuration par lits plantés de roseaux et par la même occasion, le renouvellement du poste général du village qui alimente les lits plantés de roseaux.

Le souhait de la commune était de n'avoir plus qu'un seul point de collecte des déchets à la Step, de supprimer le panier dégrilleur du poste, sa manutention pénible à -4m et de faciliter le quotidien de l'agent communal.

Ce que le DSEMS® peut faire.

### Ancien poste de relevage

*Panier dégrilleur – 4m*



DSEMS® « Dispositif de Séparation et d'Expulsion des Matières Solides »  
Système breveté INPI 2024 - Marque déposée

[www.hesa3.com](http://www.hesa3.com)

9/03/2023

DSEMS® - Mise en service – Ouverture de la vanne d'entrée



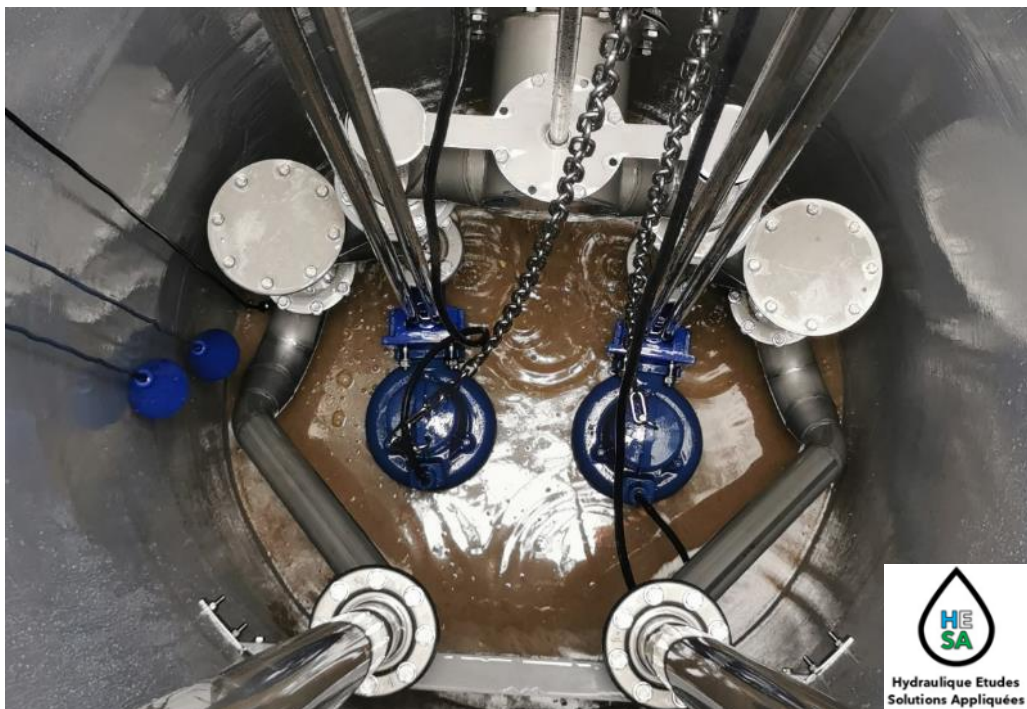
21/03/2023 (+ 11 jours)  
DSEMS® - Pompage en cours



21/03/2023 ( + 11 jours )  
DSEMS® - Pompage en cours

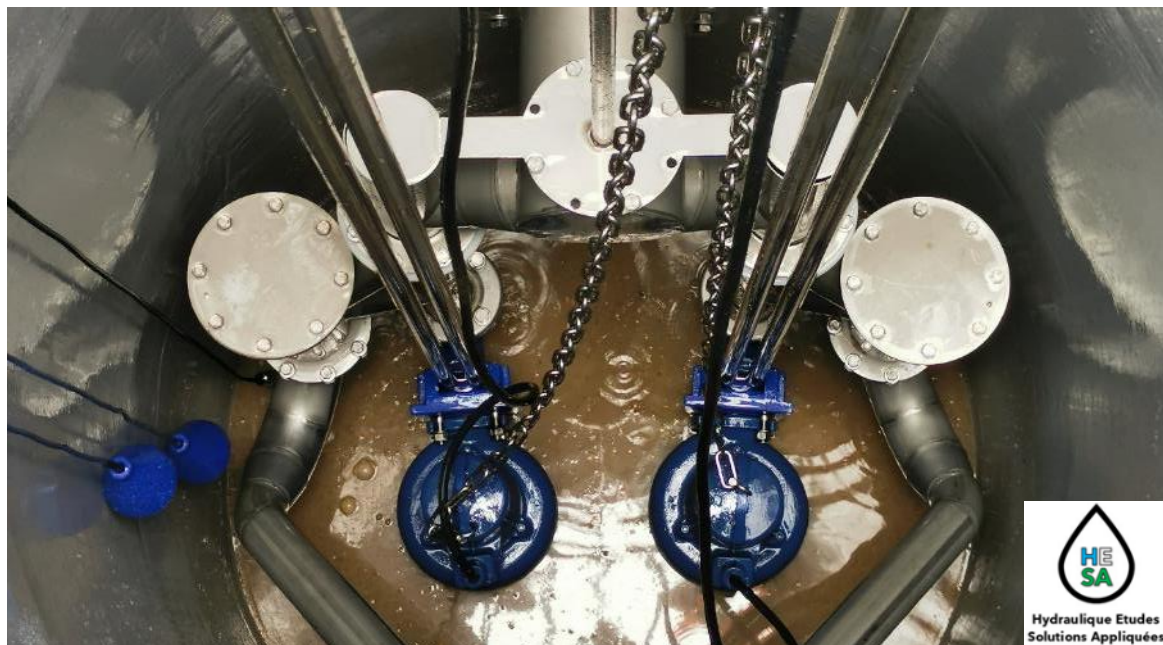


21/03/2023 ( + 11 jours )  
DSEMS® - Nettoyage au jet d'eau après pompage



**21/03/2023 (+ 11 jours)**

*DSEMS® - Brassage au jet d'eau du fond pour essayer d'apercevoir des matières solides  
- Aucune MS présente dans la cuve -*



**14/03/2023 (+ 5 jours)**

*DSEMS® - Matières Solides expulsées à la grille de la STEP*



**09/05/2023 (+ 60 Jours )**

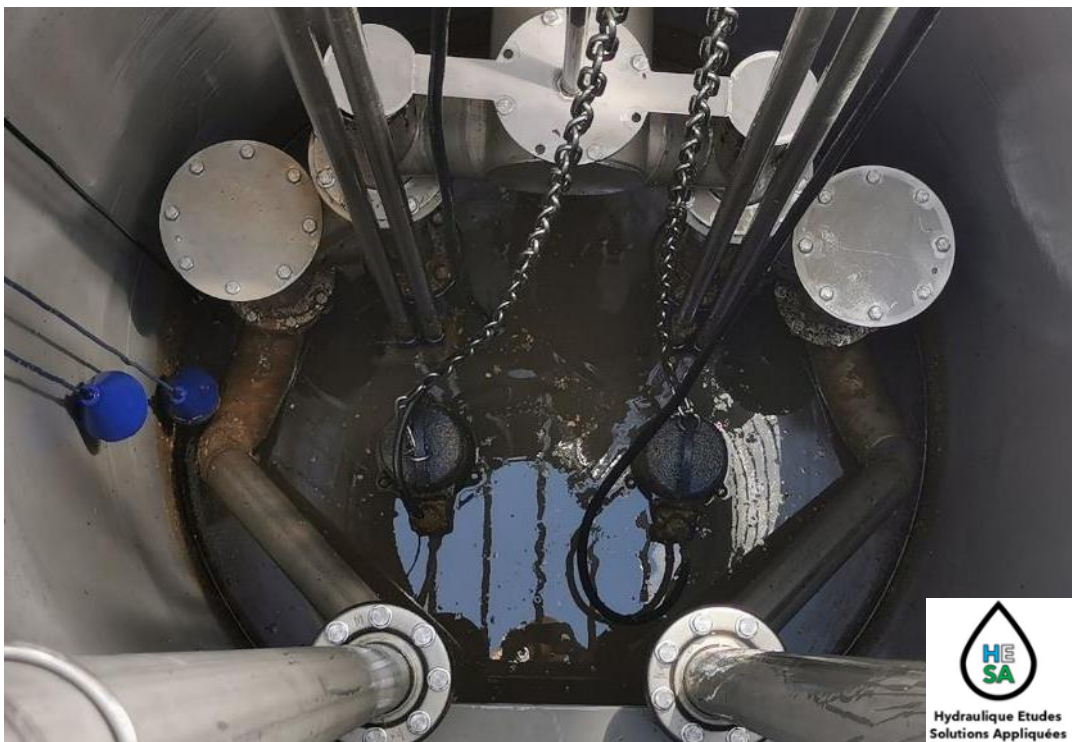
*DSEMS® - Pompage en attente du seuil de démarrage  
Aucune matière présente dans la cuve – Poste propre et aéré*



**09/07/2023 (+ 120 Jours )**

*DSEMS® - Pompage en cours*

*Aucune matière présente dans la cuve – Poste propre et aéré*



DSEMS® « Dispositif de Séparation et d'Expulsion des Matières Solides »  
Système breveté INPI 2024 - Marque déposée

[www.hesa3.com](http://www.hesa3.com)

**26/04/2023 à la STEP**

Matières Solides expulsées par les 2 DSEMS®



*Plusieurs dégrillages effectués depuis la mise en service  
(Lingettes en tout genre, plastiques, blocs de lessive et de graisses, gant, filet à patates, ...)*

**05/07/2023 à la STEP**

Matières Solides expulsées par les 2 DSEMS®

**Traçage réseau et DSEMS® par 4 tissus rouges**

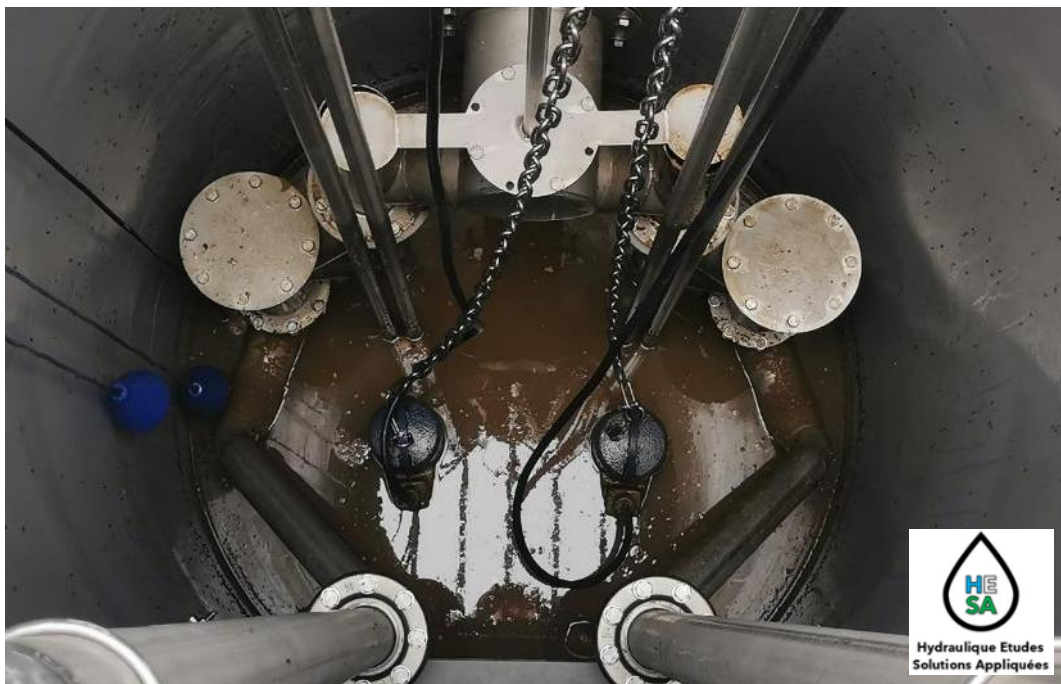
Les 4 bouts de tissus fibres rouges tests ont été introduits dans le réseau,  
en amont du poste de relevage DSEMS® et ont été retrouvés, les 4, à la Step.

**Aucun passage par la cuve**

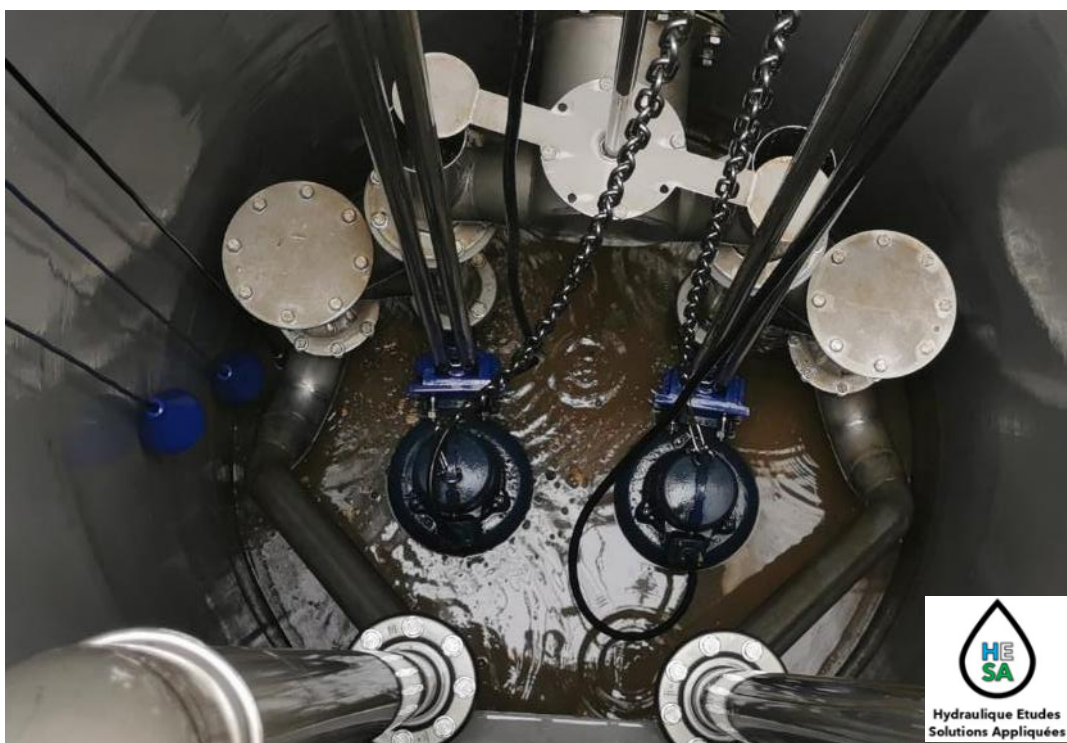


06/09/2023 ( + 6 Mois )  
DSEMS® - Pompage en cours

*Aucune matière présente dans la cuve – Poste propre et aéré*



06/09/2023 ( + 6 Mois )  
DSEMS® - Coup de jet d'eau  
*Aucune matière présente dans la cuve – Poste propre et aéré*



06/09/2023 à la STEP  
Matières Solides expulsées par les 2 DSEMS® sur quelques jours



Type de matières expulsées au travers du réseau par le DSEMS®  
(Lingettes, protections féminines, textiles, fibres, ...et autres surprises)



DSEMS® « Dispositif de Séparation et d'Expulsion des Matières Solides »  
Système breveté INPI 2024 - Marque déposée

[www.hesa3.com](http://www.hesa3.com)

**08/12/2023 (+ 9 Mois )**  
*DSEMS® - Pompage en cours*

*Aucune matière présente dans la cuve – Poste propre et aéré*



**08/12/2023 (+ 9 Mois )**  
*DSEMS® - Coup de jet d'eau*  
*Aucune matière présente dans la cuve – Poste propre et aéré*



20/03/2024 (+ 12 Mois)

DSEMS® - Pompage en cours

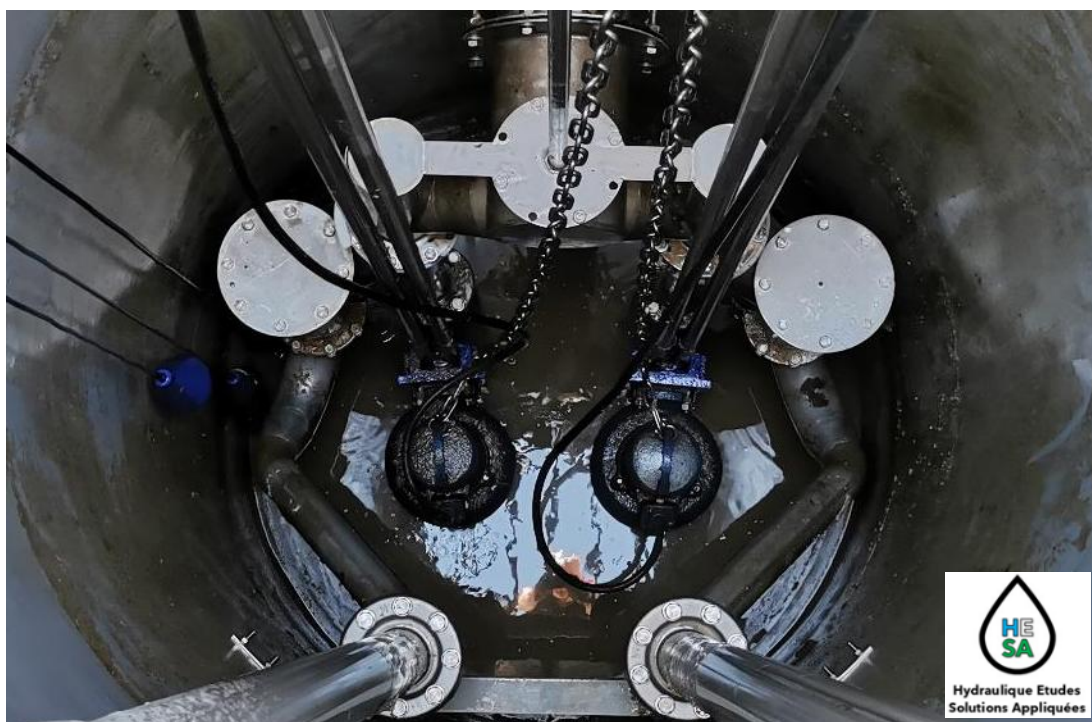
Aucune matière présente dans la cuve – Poste propre et aéré



20/03/2024 (+ 12 Mois)

DSEMS® - Coup de jet d'eau

Aucune matière présente dans la cuve – Poste propre et aéré



DSEMS® « Dispositif de Séparation et d'Expulsion des Matières Solides »  
Système breveté INPI 2024 - Marque déposée

[www.hesa3.com](http://www.hesa3.com)

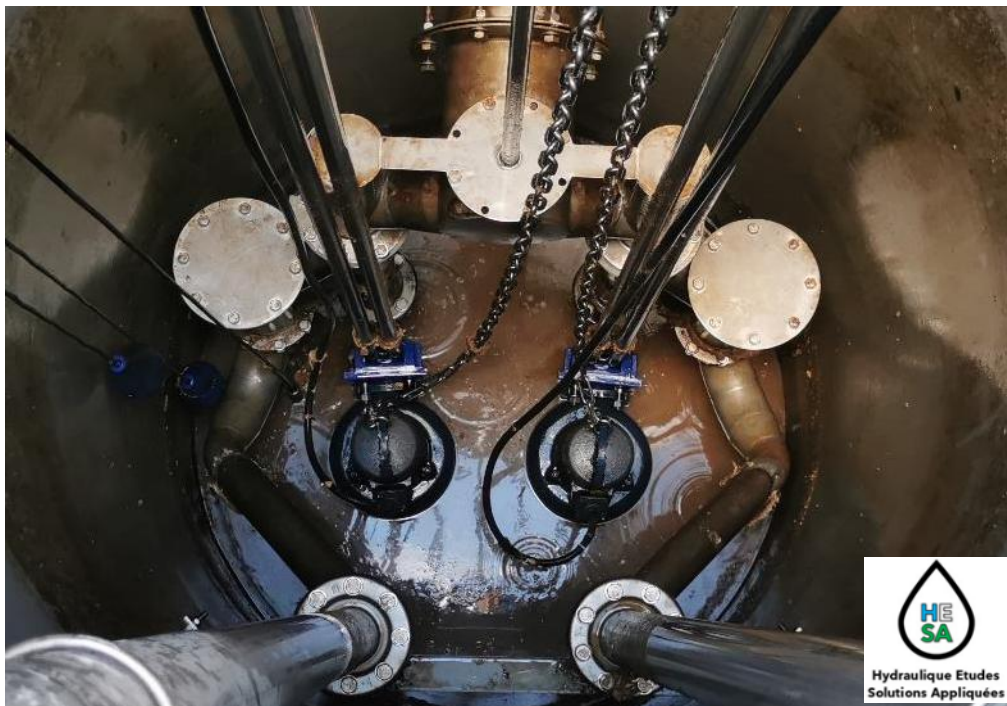
22/11/2024 ( +20 Mois )

*DSEMS® - Reprise pompage en cours après coupure EDF  
Aucune matière présente dans la cuve – Poste propre et aéré*



22/11/2024 ( +20 Mois )

*DSEMS® - Coup de Jet d'Eau  
Aucune matière présente dans la cuve – Poste propre et aéré*



DSEMS® « Dispositif de Séparation et d'Expulsion des Matières Solides »  
Système breveté INPI 2024 - Marque déposée

[www.hesa3.com](http://www.hesa3.com)

**18/09/2025 ( +30 Mois ) – 2ans et demi**

*DSEMS® - Attente pompage*

*Aucune matière présente dans la cuve – Poste propre et aéré*

*Quelques fragments de graisses flottants*



**18/09/2025 ( +30 Mois ) – 2 ans et demi**

*DSEMS® - Coup de Jet d'Eau*

*Aucune matière présente dans la cuve – Poste propre et aéré*



**Constat :**1. Après **2 mois**

Descente dans le poste, contrôle visuel de l'état interne du système DSEMS® par les cheminées et démontage du tampon de visite, prévu à cet effet.

- Aucune matière solide flottante dans le poste de relevage.
- Aucune matière solide immergée dans le fond (contrôle au râteau)
- Aucune matière solide autour des pompes, câbles, pièces Inox et sonde de régulation.
- Aucune matière solide dans le système d'autonettoyage des DSEMS® (démontage des 2)
- Le poste de relevage demeure propre et aéré
- Très faible pellicule de graisse sur les équipements (s'enlève au jet d'eau)
- Bel aspect propre du miroir d'eau
- Le taux de Matières solides piégées est très largement supérieur à 95 %

2. Après **6 Mois** même intervention réalisée que ci-dessus. **Même Constat.**3. Après **9 Mois** même intervention réalisée que ci-dessus. **Même Constat.**4. Après **12 Mois** même intervention réalisée que ci-dessus. **Même Constat**  
+ démontage des parties mobiles et diaphragmes sur DSEMS N°1 pour référence.5. Après **30 Mois** même intervention réalisée que ci-dessus. **Même Constat**  
+ démontage des parties mobiles et diaphragmes sur DSEMS N°2 pour référence.

- 100 % des lingettes, tissus, fibres sont collectés par le DSEMS® et renvoyés à la STEP
- Aucune trace d'usure sur les pièces du DSEMS® après plus de 60 000 cycles et 16 500 m<sup>3</sup> passés par appareil.

6. Après **30 mois** de fonctionnement, les 2 DSEMS® ont traités un peu plus de **33 000 m<sup>3</sup>** d'effluent en ayant effectués tous les deux plus de 60 000 cycles.

Aucune intervention ni manutention de l'exploitant (ou autre entreprise extérieure) depuis **plus de 2 ans et demi (30 mois)** sauf un coup de jet d'eau depuis le haut, à l'occasion des tournées.

*Nettoyage Tuyau d'eau souple classique 20/27 avec pistolet depuis le haut*



DSEMS® « Dispositif de Séparation et d'Expulsion des Matières Solides »  
Système breveté INPI 2024 - Marque déposée

[www.hesa3.com](http://www.hesa3.com)