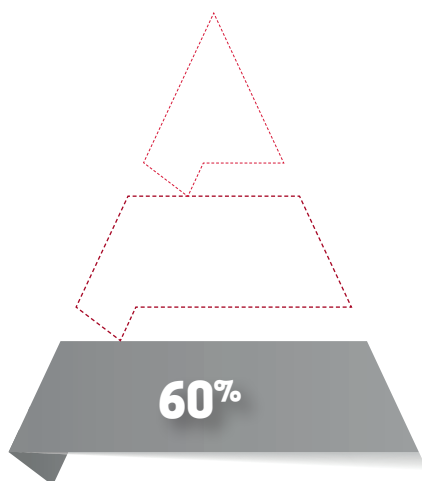


QUI SOMMES-NOUS ?

Taux de couverture des attentes client

Créée en 1977, la société SEFI est le Spécialiste de la distribution des produits de Transmission de Puissance, de Mécanique des Fluides et des Plastiques Techniques.

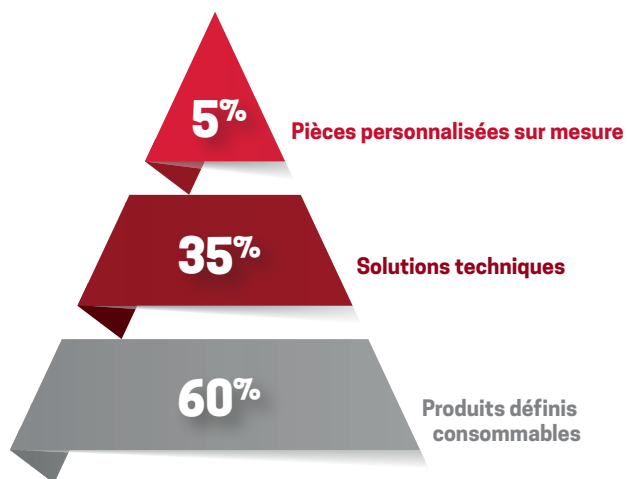
Notre vocation de Spécialiste fait partie de notre ADN et c'est pourquoi nous assurons l'approvisionnement de 100 % des pièces de nos clients.



Concurrence généraliste

Multimétiers : Outillage, Protection, Hygiène, Sécurité, Usinage, Soudage, Éclairage, etc...

Taux de couverture des attentes client



SEFI Spécialiste

3 Grands Métiers :

- Transmission Mécanique
- Mécanique des Fluides
- Plastiques Techniques

Nos équipes, notre force

800
personnes

170 TCE Itinérants

370 TCS en agence

30 Experts produits

30 Grands comptes

50 Techniciens d'atelier

QUI SOMMES-NOUS ?

Nos métiers

800
collaborateurs

1 000 000
références

45 m€
stock

260 m€
CA

55
agences

50 000 m²
de stockage

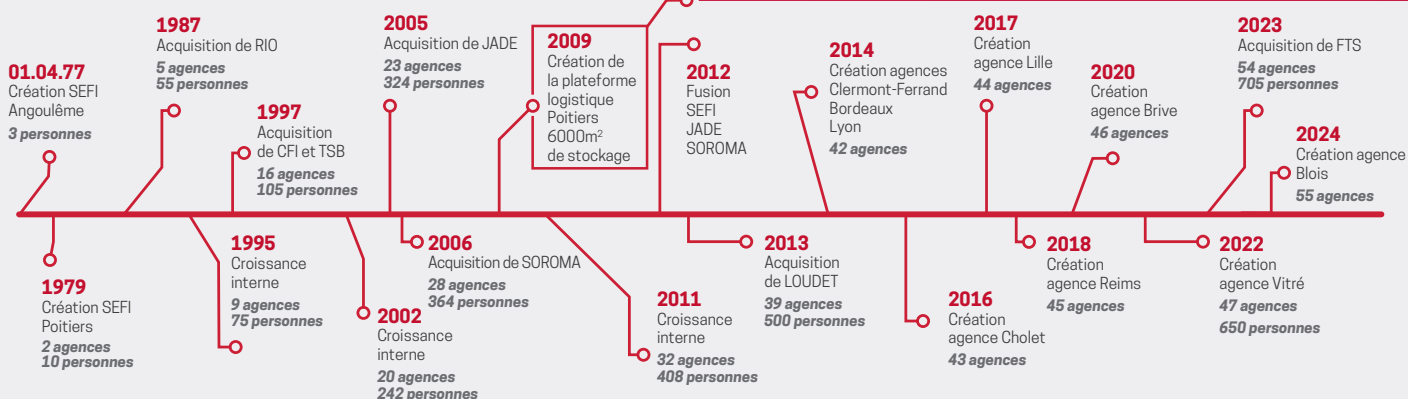
3 grands métiers

01. Transmission de puissance
02. Mécanique des fluides
03. Plastiques techniques

2 axes forts

TECHNIQUE & LOGISTIQUE

De 1977 à aujourd'hui



Une société familiale



1977 année de création

« Nous remercions nos clients pour la confiance qu'ils nous accordent tous les jours. C'est cette confiance en nos valeurs et nos engagements qui nous a permis de passer d'une société de 3 personnes en 1977 à plus de 800 personnes dans 55 agences. », **François Guignet, Président.**

NOS SECTEURS D'ACTIVITÉS



PAPIER/CARTON
INDUSTRIE DU BOIS

PHARMA/COSME
CHIMIE

AGROALIMENTAIRE

AUTRES INDUSTRIES
Sous-traitants Auto / Aéro /
Naval / Énergie / etc...

CARRIÈRE/EXTRACTION
CIMENTERIE

MÉTALLURGIE
Industrie manufacturière

260 M€
CA

48 ans de visites sur site, d'échanges avec nos clients sur leurs problématiques, de solutions trouvées ensemble et avec nos fabricants partenaires nous permettent de vous accompagner au quotidien.

Ce n'est pas un hasard si à l'origine,
SEFI signifie :

« Société d'Études et de Fournitures Industrielles »

NOTRE OFFRE

Un accompagnement personnalisé

Une réactivité assurée grâce à notre proximité

55 agences réparties sur tout l'hexagone



Une approche adaptée selon vos besoins



PLANS D'ACTION

- > Engagements mesurés par des indicateurs spécifiques.
- > Reportings réguliers
- > Revue de contrat.



GESTION DE CONTRATS GRANDS COMPTES OU MULTI SITES

- > 30 collaborateurs gèrent le suivi des contrats multi-sites avec une équipe opérationnelle sur le terrain.



COMMERCE ELECTRONIQUE

- > Webshop.
- > Création, maintenance et mise à jour de catalogues électroniques connectés ou non (Punch out).
- > Dématérialisation des factures.



ENVIRONNEMENT, RSE, DÉCARBONATION

- > Accompagnement sur des solutions de décarbonation et d'économie d'énergie, en privilégiant les produits écoresponsables et en intégrant les enjeux de la RSE.

Nos solutions pour optimiser : **VOS BÉNÉFICES !**

TECHNIQUE

Notre savoir-faire

1/ CONSEIL TECHNIQUE

(optimisation durée de vie des composants)

2/ VEILLE TECHNOLOGIQUE

(nouvelles gammes, nouvelles réglementations, etc...)

3/ PROPOSITIONS DE SOLUTIONS COMPLÈTES

(optimisation des process d'exploitation)

> **170 technico-commerciaux**

> **30 experts produits en appui**

> **12 techniciens d'intervention au service de la fiabilisation de vos systèmes**

- Mesures vibratoires / thermographie
- Analyse avaries roulements
- Montage mécanique / Lignage / Equilibrage
- Audits lubrification / Plan de graissage
- Mesures électriques
- Suivi à distance des machines tournantes via IMX

Vos avantages

1/ FIABILISATION ET AMÉLIORATION DE PROCESS

- > **Valorisation** par la fiche de gains
- > **Optimisation** des installations
- > **Développement** des produits responsables

2/ ÉCONOMIES D'ÉNERGIE

- > **Diagnostic** énergétique
- > **Audits** réseau d'air comprimé (Purgeur condensats Vapeur, Pompe Centrifuge, ...)
- > **Produits** aux caractéristiques optimisées avec une communication IOT, IA...

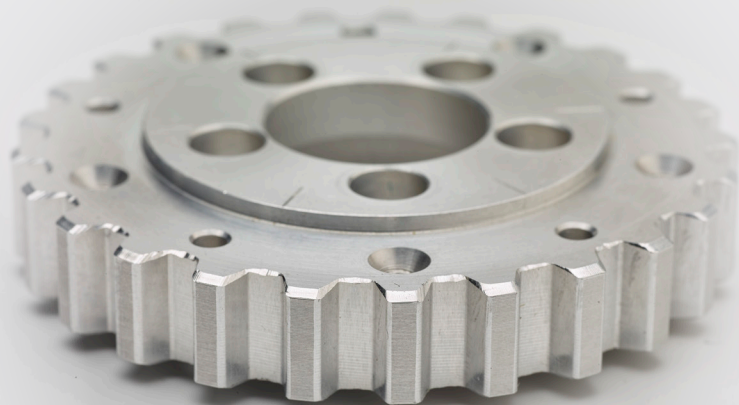
3/ DES ATELIERS POUR DES PRODUITS AJUSTÉS À VOS BESOINS

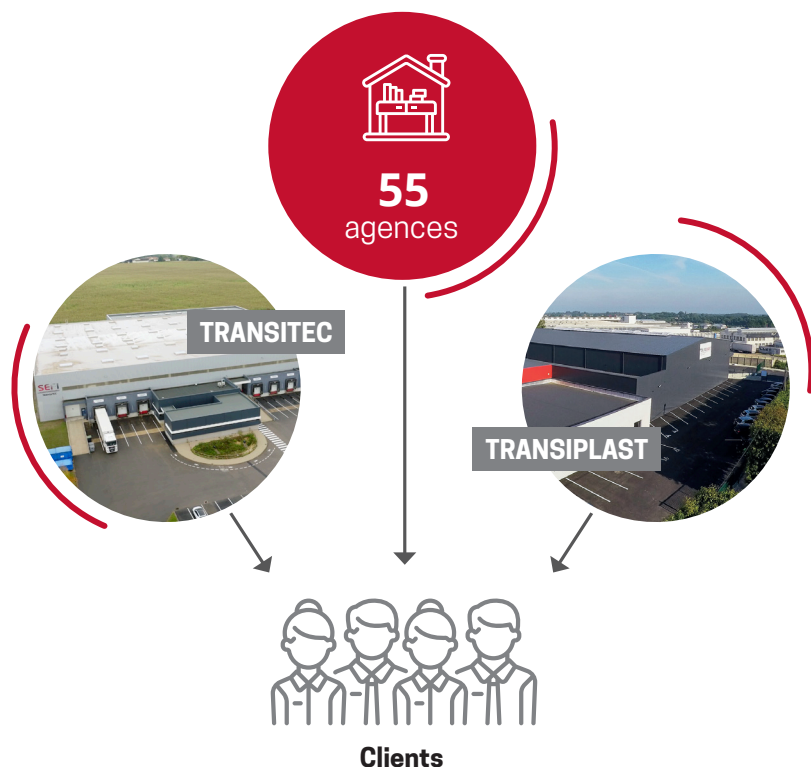
> Centres de montage

- 3 Centres de montage de réducteurs : plus de 8000 combinaisons possibles.
- Atelier de découpe plastiques techniques
- Atelier de montage rapide de chaînes TSUBAKI
- 2 Ateliers de confection Tuyaux TRELLEBORG

> Produits sur mesure

- Coupe à longueur, usinage pour arbres/rails de guidage et vis, découpe de courroies
- Découpe de joints, réparation de garnitures mécaniques
- Découpe de courroies synchrones
- Découpe de joints sur mesure





50 000 m² / **45 M€**

- > **2 Plateformes de stockage / 20 M€**
 - **TRANSITEC** (Mécanique et Fluides)
 - **TRANSIPLAST** (Plastiques)
- > **55 Agences** avec STOCK LOCAL / **25 M€**



Un service de qualité !

- > **LIVRAISON À J+1**
dans toute la France
- > **SERVICE 24/24** (Astreintes)
- > **ACCÈS AUX STOCKS DE NOS FABRICANTS PARTENAIRES**
- > **RÉDUCTION DES COÛTS D'ACQUISITION**
- > **RÉDUCTION DES COÛTS DE POSSESSION** (stocks réservés, stocks consignment, stocks locaux)
- > **AUDIT ET RATIONALISATION DES STOCKS CLIENT** - gestion de l'obsolescence - équivalences
- > **APPROVISIONNEMENT**

01.

Roulements

- > Roulements à billes, à rouleaux, à aiguilles (acier et inox)
- > LSB (Large Size Bearing)
- > Paliers fonte, tôle, résine, auto-aligneurs
- > Butées
- > Galets
- > Rotules et embouts à rotules
- > Roulements de précision
- > Roues libres
- > Couronnes d'orientation



SCHAEFFLER



TIMKEN



Technique linéaire

- > Douilles à billes et arbres (pleins, creux et cannelés)
- > Rails et chariots à billes, à rouleaux, à galets
- > Paliers et supports
- > Bagues et coussinets
- > Vis à billes, à rouleaux
- > Billes porteuses
- > Vérins à gaz
- > Glissières

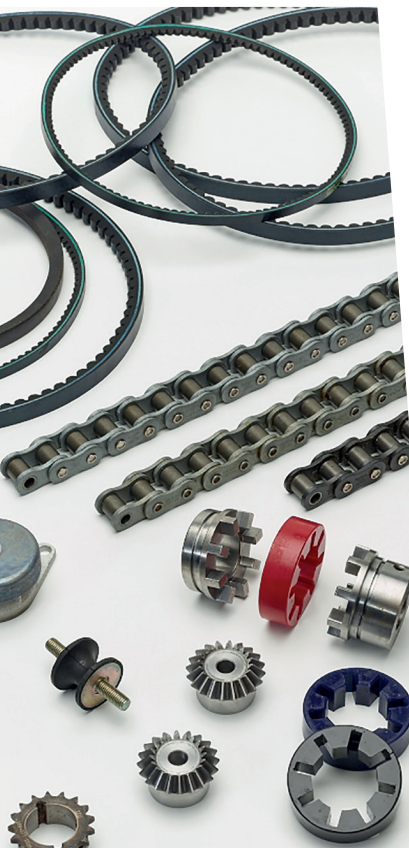


Lubrification

- > Lubrifiants & graisses
- > Graisseurs
- > Pompes à graisse
- > Outillage de montage
- > Gamme Loctite



TRANSMISSION DE PUISSANCE



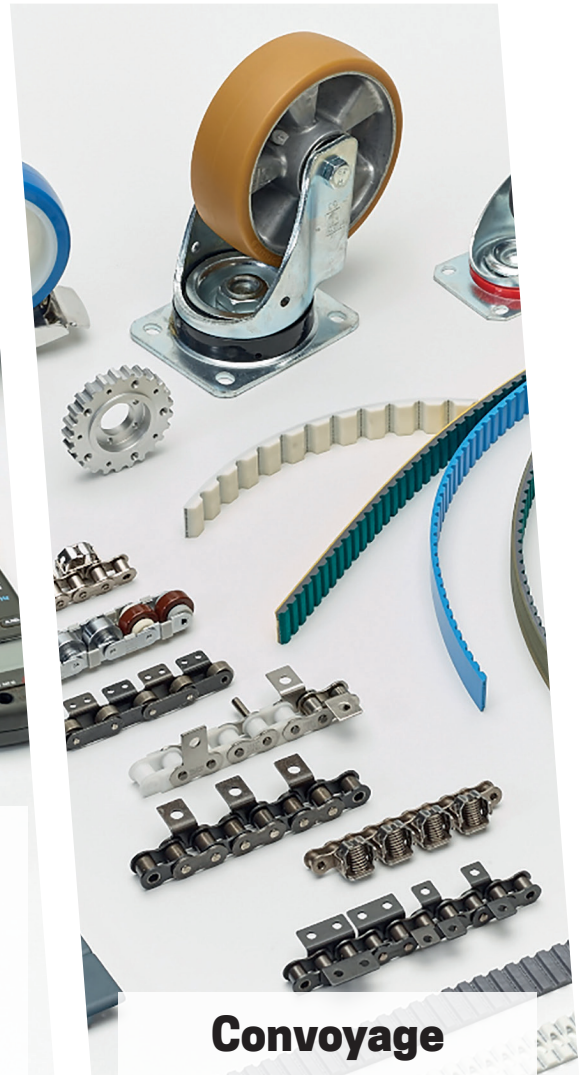
Transmission mécanique

- > Chaînes à rouleaux
- > Courroies trapézoïdales et synchrones
- > Poulies / Pignons
- > Moyeux amovibles et frettes
- > Accouplements
- > Supports antivibratoires
- > Joints de cardans
- > Engrenages et crémaillères
- > Tendeurs élastiques



Transmission électromécanique

- > Moteurs électriques asynchrones, à courant continu et de toutes technologies.
- > Motoréducteurs
- > Réducteurs
- > Renvois d'angle
- > Démarreurs
- > Variateurs de vitesse
- > Embrayages
- > Freins



Convoyage

- > Chaînes équipées
- > Courroies et bandes de transport
- > Chaînes de manutention et chaînes à palettes
- > Roues et roulettes
- > Rouleaux de manutention
- > Guides et profils de glissement
- > Tapis modulaires



02.



Fluides

- > Mesures / Instrumentation
- > Contrôles et automation
- > Robinetterie toutes technologies
- > Accessoire de ligne
- > Clapets
- > Filtres
- > Soupapes de sécurité
- > Raccords tournants
- > Compensateurs
- > Pompes et systèmes de régulation / Asservissements
- > Électrovannes
- > Tuyaux / Gains
- > Raccords toutes matières
- > Colliers de serrage
- > Échangeurs / Têtes de lavage



MÉCANIQUE DES FLUIDES



Étanchéité

- > Bagues d'étanchéité
- > V Ring
- > Joints toriques
- > Bagues BS
- > Joints pour arbres coulissants, pneumatiques et hydrauliques
- > Bagues de guidage
- > Joints de dosage
- > Joints composites, métaloplastiques
- > Joints plats découpés et feuilles
- > Joints de bride / spiralés
- > Tresses et garnitures mécaniques
- > Joints labyrinthes
- > Joints découpés sur plan
- > Études suivant cahier des charges et expertise après défaillance

 FREUDENBERG

 DICHТОМАТІК
Any seal. Any time.

 john crane
mechanical seals

 LATTY 

 HUTCHINSON
PAULSTRA



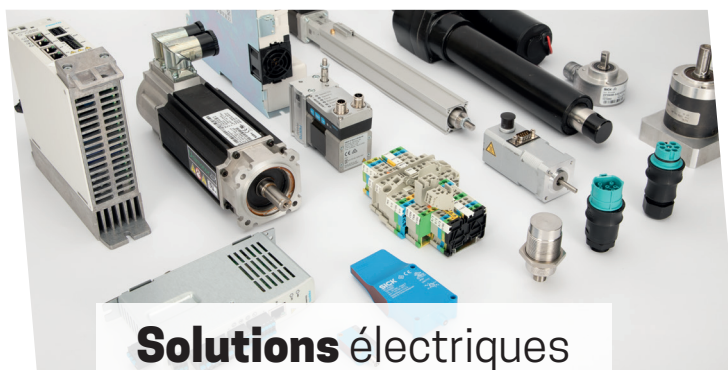
Pneumatique

- > Vérins à tige, sans tige, rotatifs, souples
- > Plateaux à indexation
- > Pinces
- > Manipulateurs
- > Moteurs pneumatiques
- > Distributeurs
- > Terminaux
- > Générateurs de vide
- > Ventouses
- > Logique pneumatique
- > Tous raccords
- > Tubes et tuyaux techniques
- > Traitement de l'air (FRL)
- > Filtration réseaux et sècheurs
- > Instrumentation



Solutions électriques

- > Vérins électriques
- > Modules linéaires électriques
- > Moteurs brushless, pas à pas
- > Contrôleurs, variateurs
- > Blocs Entrées/Sorties
- > Composants Sécurité
- > Capteurs communicants
- > Détecteurs de proximité
- > Réducteur à jeu réduit
- > Connectique industrielle







A Bosch Company

Approved Partner 











03

PLASTIQUES TECHNIQUES



Négoce / Étude / Réalisation

- > Semi-produits
 - Barres rondes
 - Jets creux
 - Plaques et feuilles
 - PA6, PA66, PA6G, POM, PET, PEHD, PP, PU, PC, PTFE, PVDF, PEEK, PAI, PI, PVC
- > Ateliers de découpes pour produits plats et ronds
- > Réalisation de profils, pièces usinées

TRANSIPLAST

 **RÖCHLING**

exolon[®]


EXSTO
Perfecting Performance

 **MITSUBISHI
CHEMICAL
GROUP**


NOTRE DIFFÉRENCIATION



Nos services et ateliers

> Fiabilisation des systèmes

- Mesures vibratoires
Thermographie
- Analyse avaries
roulements
- Montage mécanique /
lignage / équilibrage
- Audit lubrification
- Plan de graissage

 Une équipe de
12 personnes !





> AUDITS / Prestations

- Contrôles statique
et dynamique des
moteurs électriques
- AUDITS purgeurs de
condensats
- Diagnostic
énergétique
- AUDITS réseaux
d'air comprimé
avec optimisation
d'exploitation
- AUDITS magasins,
rationalisation des
stocks
- Diagnostic
énergétique
électrique




> Nos ateliers

- Atelier flexibles
industriels
- Découpe
de courroies
- Découpe
d'arbres / rails
- 3 centres
de montage
motoréducteurs
- Chaînes
équipées
- Usinage
à plat
- Montage
d'options
sur patins
SHS > HSR



Une équipe de 50
Techniciens d'Ateliers !



SERVICES INTERNES ET RESPECT

2

Plateformes de Stockage
TRANSITEC TRANSIPLAST

55

Agences avec
STOCK LOCAL

6

Ateliers de
MONTAGE



NOS VALEURS :

- Être loyaux et mériter la confiance de nos clients, de nos collègues, de nos fournisseurs,
- Travailler dans un environnement convivial où la cohésion et l'esprit d'équipe mènent à la réussite collective,
- Assurer le bien être au travail ; sans risque pour la santé, la sécurité et l'environnement,
- Encourager les comportements et les actions éco-responsables pour préserver nos ressources et diminuer notre empreinte environnementale.



NOTRE DEMARCHE RSE

La démarche RSE que nous avons entamée est une volonté et un point essentiel dans notre développement afin de répondre et d'être toujours à l'écoute de nos clients et de la société dans laquelle nous évoluons.

Nous avons à cœur de mettre en avant toutes nos bonnes pratiques déjà initiées depuis plusieurs années et ainsi déployer cette démarche en sensibilisant et fédérant nos salariés, nos clients, nos partenaires et toutes les parties prenantes.

Le développement d'une stratégie globale de notre entreprise nous permet de prendre en compte les impacts sociaux et environnementaux de notre activité afin d'adopter les meilleures pratiques possibles dans une logique de développement durable.

C'est pourquoi nous accompagnons nos clients en leur proposant des solutions performantes et respectueuses de l'environnement pour diminuer l'impact de leur activité sur l'environnement tout en préservant leur compétitivité.



Mesure de la **satisfaction client**
Indicateurs personnalisés, fiches de gains, taux de service.



PARTENARIAT FABRICANTS

Notre partenariat fabricants choisi et assumé

- AIRAX DEFTA
- ALFA LAVAL
- ALFAGOMMA
- AMES
- ANB BEARINGS
- BERTHOLD MARX
- BINDER
- BONFIGLIOLI
- BOSCH REXROTH
- BÜRKERT
- CEJN
- CGR RLTS
- CITEC
- CMD
- COOPER SKF
- CRC
- DEUBLIN
- DICTOMATIC
- EBRO ARMATUREN
- EMERSON (ASCO AVENTICS)
- EXOFLON (AKRAPLAST)
- EWELLIX (SCHAEFFLER)
- EXSTO
- FESTO
- FG INOX
- FLENDER
- FST (FREUDENBERG)
- GARLOCK
- GATES
- GF - GEORG FISCHER
- GGB (BY TIMKEN)
- GRADEL BAUDIN
- GRUNDFOS
- HUTCHINSON
- HUTCHINSON LJF
- HUTCHINSON PAULSTRA
- IGUS
- INA (SCHAEFFLER)
- INNOMOTICS (SIEMENS)
- JOHN CRANE
- KLÜBER
- KSB AMRI
- KTR
- LATTY
- LEGRIS - PARKER
- LOCTITE - HENKEL
- MECA-INOX
- MITSUBISHI (CHEMICAL GROUP)
- MOLYDAL
- MOLYKOTE
- NIDEC (LEROY SOMER)
- NORELEM
- NORGREN
- NORMA
- NORRES
- ORBINOX
- PARKER DOMNICK HUNTER
- PARKER FRANCE
- PIAB
- PREVOST
- REGAL REYNORD
- RK ROSE-KRIEGER
- ROLLON (BY TIMKEN)
- ROULEAUX-PACK
- RÖCHLING
- SAMI ELASTOMER
- SECTORIEL
- SEDIS
- SEMA
- SENGAL
- SERFLEX
- SFERACO
- SILVENT
- SICK
- SKF
- SMC
- SOCLA
- SOGELUB
- SPIRAX SARCO
- SPXFLOW (JOHNSON)
- STABILUS
- STAUFF
- SYSTEM PLAST
- TACONIC
- TANALS
- TEXROPE
- THK
- TIMKEN
- TRAMEC
- TRELLEBORG
- TRICOFLEX
- TSUBAKI
- VERDER
- VOGEL SKF
- VOLTA
- WERMA
- WICKE
- WIELAND
- WIKA
- YOKOGAWA
- ZENNER
- ZMC

Produits de maintenance

- Rondelles cuivres
- Colles et adhésifs
- Produits anaérobies
- Solvants
- Lubrifiants
- Graisses
- Graisseurs
- Pompes à graisse
- Coussinets auto lubrifiants
- Circlips
- Visserie
- Et tout produit de maintenance lié à la Transmission mécanique et Maîtrise des fluides.



— OÙ NOUS TROUVER ? —

55
agences

UNE
équipe de
800
personnes



Distributeur spécialiste *de la vente de solutions*

Retrouvez-nous sur : www.sefitransmission.fr