

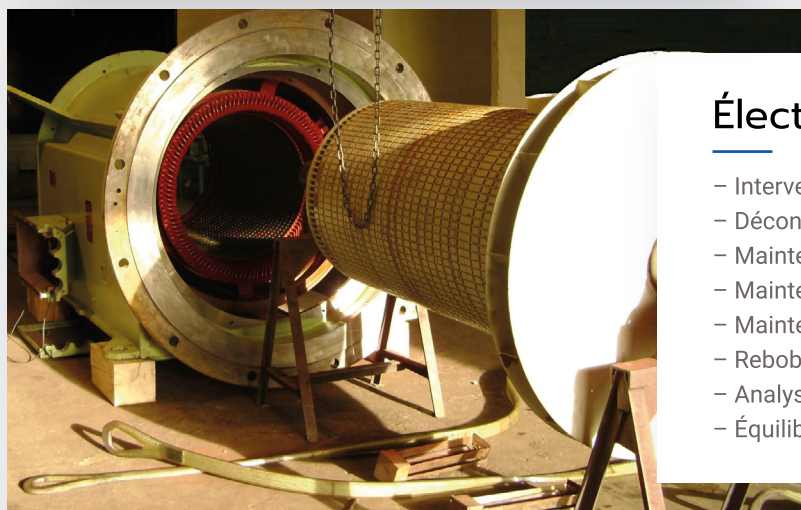
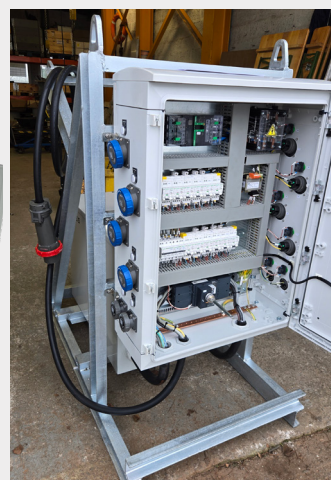
## Électricité - Électromécanique - Instrumentation

Le partenaire de vos projets industriels

### Nos 3 domaines d'intervention

#### Électricité

- Domaine de compétences : HT/BT/Cf - TST Batteries
- Etudes de conception, d'intégration ou de modification
- Notes de calculs, réalisation de schémas électriques
- Réalisation d'armoires électriques - Modélisation 3D
- Travaux d'installation sur site
- Travaux de maintenance et de dépannage
- Remise en conformité des installations
- Réalisation de connexions haute tension (HTA)



#### Électromécanique - Machines tournantes

- Intervention en atelier ou sur site
- Déconnexions électrique/mécanique et manutention
- Maintenance de moteurs électriques jusqu'à 2MW - 10t
- Maintenance d'alternateurs et de démarreurs électriques
- Maintenance de ventilateurs
- Rebobinage moteurs et alternateurs
- Analyse vibratoire (certification Mobius)
- Équilibrage dynamique

#### Instrumentation

- Contrôle sur site de chaînes de mesures
- Essais et mise au point
- Étalonnage sur site ou en atelier
- Thermographie
- Maintenance préventive et curative
- Définition de matériels neufs ou remplacement





## Nos moyens

Des interventions sur place ou dans nos ateliers

- Atelier de câblage
- Atelier d'essais électriques
- Atelier d'électromécanique et de bobinage
- Bureau d'études interne
- Techniciens formés et habilités

## Nos atouts

Un accompagnement technique

- Sur toutes les étapes de vos projets
- De la conception à la réalisation
- Des solutions adaptées à vos besoins

Un réseau à l'international

Nous accompagnons nos clients au quotidien sur des projets à long terme ou des dépannages en urgence, nécessitant souplesse et réactivité

## Nos valeurs

La qualité au coeur de nos actions

- Service QSE et management de la qualité
- Pilotage et mesure de la performance
- Sécurité, sûreté, éthique et qualité

Savoir-faire et flexibilité

- Expertise internationale et maintien opérationnel
- Un accompagnement complet
- Expertise adaptée à chaque univers professionnel

**Vos besoins sont critiques, impactants,  
ou complexes ? Nous répondons présent !**



190 rue Monjaret de Kerjégu  
29200 Brest  
Tél : 02 29 63 34 40  
[contact@neotech-energy.fr](mailto:contact@neotech-energy.fr)  
[neotech-energy.fr](http://neotech-energy.fr)

### Contact Industrie

Rodolphe LEROUX  
Tél : 06 45 26 35 83  
[rodolphe.leroux@neotech-energy.fr](mailto:rodolphe.leroux@neotech-energy.fr)

### Contact Naval

Yann QUITTARD  
Tél : 06 73 67 84 32  
[yann.quittard@neotech-energy.fr](mailto:yann.quittard@neotech-energy.fr)