



Edition
2026

CATALOGUE

MESURES

CLIMATIQUES - MÉCANIQUES - ACOUSTIQUES

Le Spécialiste de l'Instrumentation Modulaire

www.acquisys.fr

Mesure de Température et de Tension

Série EX

VTI Instruments possède de nombreuses années d'expérience dans les solutions d'acquisition de données hautes performances. La série EX1000 est très largement utilisée dans les installations nécessitant un grand nombre de voies avec des performances élevées, notamment pour le test des turbines ou des moteurs d'avion.

| | |
|------------|--|
| EX1000A | Système d'acquisition LXI avec 48 voies Tension |
| EX1000A-TC | Système d'acquisition LXI avec 48 voies Thermocouple et Tension |
| EX1016A | Système d'acquisition LXI avec 16 voies Thermocouple et 32 voies Tension |
| EX1032A | Système d'acquisition LXI avec 32 voies Thermocouple et 16 voies Tension |
| EX1048A | Système d'acquisition LXI avec 48 voies Thermocouple |
| EX105C | Châssis d'expansion pour 16 voies conditionneur de signal |
| EX1401 | Système d'acquisition LXI, 16 voies Thermocouple/Tension isolées |
| EX1402 | Système d'acquisition LXI, 16 voies Haute Tension isolées |



Série EX1200

La série EX1200, en combinant un DMM 6-1/2 digits avec des cartes de commutation, permet de réaliser des mesures de température avec une grande précision. Il sera possible d'effectuer des acquisitions à partir de Thermocouples ou de sonde RTD. Le châssis EX1266 (1U) permet de disposer jusqu'à 576 voies de mesure.



| | |
|--------------|--|
| EX1262 | Châssis de commutation avec 2 emplacements et DMM 6 1/2 digits |
| EX1266A | Châssis de commutation avec 6 emplacements et DMM 6 1/2 digits |
| EX1268A | Châssis de commutation avec 16 emplacements et DMM 6 1/2 digits |
| EX1200-3048 | Carte multiplexeur 48 voies (2 x 1x24 voies 2 fils), 300 V / 2 A |
| EX1200-3048S | Carte multiplexeur 48 voies FET, configurable 2F ou 4F, 250 V |
| EX1200-3072 | Carte multiplexeur 72 voies 2 fils, 300 V / 2 A |
| EX1200-3096 | Carte multiplexeur 96 voies 2 fils, 100 V / 0.5 A |

Autres Solutions

De quelques voies à un grand nombre de voies, Acquisys propose de nombreuses solutions pour les mesures de température. Les solutions proposées sont disponibles sous différents formats.

- Système d'acquisition LAN
- Boîtier avec interface LAN
- Boîtier avec interface USB
- Enregistreur autonome



| | |
|----------------|---|
| TC-32 | Système d'acquisition LAN/USB avec 32 voies Thermocouple, extensible à 64 voies |
| USB-2408 | Boîtier avec interface USB, 16 voies Thermocouple/Tension, 24 bits |
| RTDTempX | Enregistreurs de données de température basés sur sonde RTD à 4, 8, 12 et 16 voies |
| Expert Logger | Enregistreur de données intelligent avec 16, 32, ou 46 entrées analogiques universelles |
| Dydaqlog | Enregistreur de données avec 16 entrées universelles, 20Hz max par voie, avec interface web pour la configuration & visualisation |
| Autre Produits | Acquisys propose un grand nombre de mini boîtier d'acquisition USB et LAN |

Essais Mécaniques et de Structures

Série EX

Le EX1629 est aujourd'hui une référence dans le domaine des applications de Test Mécanique, aujourd'hui remplacé par le EX1403A qui offre un niveau de performances encore plus élevé.

EX1403A

Système d'acquisition LXI avec 16 voies Jauge de Contrainte, Tension, Résistance ou RTD – 24Bit – 128Kéch/voie



Acoustique / Vibration

PXI / PXI Express

Les solutions proposées aujourd'hui au format PXI Express fournissent un niveau de performances élevé. Le contrôleur avec interface LAN/LXI simplifie l'interconnexion des systèmes tandis que la fonction IEEE-1588 assure une synchronisation des données même entre châssis distants.

ADLINK propose également des solutions complètes avec numériseurs hautes performances au format PXI Express.

CMX09A/18

Châssis PXI Express et Hybride, 9/18 emplacements

PXIe-2590/2780

Châssis PXI Express et Hybride, 9/18 emplacements

EMX-2500

Contrôleur PXI Express avec interface LAN/LXI, synchronisation IEEE-1588

EMX-1434

Générateur arbitraire 4 voies 204.8 Ke/s 24 bits avec entrées Tacho et DIO

EMX-4250/51

Numériseur 16/8 voies IEPE 204.8 Ke/s 24 bits, SFDR –105 dB, entrée 100 mV à 10 V

EMX-4350/80

Numériseur 4 voies IEPE/Charge 625 Ke/s 24 bits, SFDR –125 dB, ±100 mV à ±20 V



Autres Solutions

DELPHIN Technology propose des solutions compactes pour les applications en Vibration et Analyse Transitoire. Ces systèmes sont fournis avec l'application logicielle ProfiSignal. Ils disposent de nombreuses interfaces telles que LAN, Wi-Fi, UMTS ou LTE.

Expert Vibro

Enregistreur compact et intelligent de 4 à 16 voies ADC simultanées, IEPE, 24-Bit, 50Ké/voie - Analyse FFT intégrée et prétraitement

Expert Transient

Enregistreur compact et intelligent de 4 à 16 voies ADC simultanées, IEPE, 24-Bit, 50Ké/voie – Détection signaux transitoires et périodiques avec une précision maximale



ADLINK a développé des solutions d'acquisition compactes avec interface USB, Ethernet et système embarqué.

USB-2405

Module d'acquisition dynamique USB avec 4 voies 128 Ke/s 24 bits, IEPE

MCM-100

Plateforme de surveillance de l'état des machines basée sur un processeur Intel Atom® E3950, avec 4 voies 128 Ke/s 24-bits, IEPE, 4 Go de RAM et SSD mSATA de 128 Go.

SDAQ-204

Système d'acquisition de données intelligent programmable avec 4 voies 128 Ke/s 24-bits, IEPE, 4 E/S numériques



Autres produits spécialisés dans le domaine de l'acoustique/vibration :

WebDAQ
504

Enregistreur de données acoustiques et vibrations avec serveur Web, 4 voies 51 Ke/s 24-bits, IEPE, 4 E/S numériques

DYDAQMEAS

Enregistreur intelligent de données Ilot, 8 voies IEPE 256 Ke/s 24 bits avec interface web pour la configuration & visualisation

USB-5801

Module d'E/S USB 3.0, 4 entrées, 24 bits, 192 kéch./s pour le son et les vibrations

Série iDAQ

ADVANTECH propose une nouvelle solution d'acquisition de données modulaire avec une interface USB. Une variante intègre directement un PC intégré AMAX. De nombreuses cartes d'entrées/sorties sont proposées, couvrant la majorité des applications.

| | |
|----------------|---|
| IDAQ-934 / 938 | Châssis 4 et 8 emplacements avec interface USB |
| iDAQ-964 | Châssis 4 emplacements avec interface PCI pour contrôleur AMAX |
| iDAQ-974 | Châssis 4 emplacements GbE |
| iDAQ-731 | Carte 16 entrées et 16 sorties numériques isolées |
| IDAQ-751 | Carte 48 entrées/sorties numériques TTL |
| IDAQ-763D | Carte 16 sorties SSR |
| IDAQ-784 | Carte 4 entrées compteurs/temps codeurs 32 bits |
| IDAQ-801 | Carte 4 entrées 24 bits, 256 kS/s pour le son et les vibrations |
| IDAQ-815 | Carte 8 entrées RTD |
| IDAQ-817 | Carte 8 entrées analogiques 16 bits, 200 kS/s |
| IDAQ-821 | Carte 4 sorties analogiques 16 bits, 10 kS/s |
| IDAQ-841 | Carte 8 entrées analogiques 16 bits, 1 MS/s/voie |
| IDAQ-871 | Carte 4 entrées pont complet/demi/quart, 24 bits, 25,6 kS/s |
| IDAQ-873 | Carte 8 entrées quart de pont, 24 bits, 25,6 kS/s |
| IDAQ-868 | Carte 16 entrées thermocouple 24 bits |
| AMAX-5580 | PC intégré avec processeur Intel® Corei7/i5/Celeron |
| AMAX-5570E V2 | PC intégré avec processeur Intel Atom® |



Série DNA / DNR / DNF

United Electronic Industries (UEI) spécialisée dans les solutions d'acquisition de données propose une solution modulaire et multifonction. Les systèmes sont proposés en version boîtier DNA ou version châssis DNR ou DNF. Plus de quarante types de cartes, Entrées Analogiques, Sorties Analogiques, Entrées/Sorties Numériques ou Interfaces sont disponibles à ce jour.

| | |
|-------------|---|
| DNA-PPC5/8 | Boîtier DNA compact avec interface LAN, 3/6 emplacements de carte |
| DNR-6/12-1G | Châssis DNR 3U avec interface LAN, 6/12 emplacements de carte |
| DNF-4-1G | Châssis DNF 1U avec interface LAN, 4 emplacements de carte |
| DNx-AI-207 | Carte entrée Thermocouple/Tension, 16 voies 1 Ke/s 18 bits + voie CJC |
| DNx-AI-208 | Carte entrée Jauge de Contrainte, 8 voies différentielles 8 Ke/s 18 bits |
| DNx-AI-211 | Carte entrée IEPE/ICP, 4 voies indépendantes 125 Ke/s 24 bits |
| DNx-AI-212 | Carte entrée Thermocouple, 12 voies isolées 1,8 Ke/s 24 bits |
| DNx-AI-217 | Carte entrée Thermocouple, 16 voies différentielles 120 Ke/s 24 bits + voie CJC |
| DNx-AI-222 | Carte entrée RTD, 12 voies isolées 1.8 Ke/s 24 bits, 2, 3 ou 4 fils |
| DNx-AI-224 | Carte entrée Jauge de Contrainte isolée, 4 voies 100 Ke/s 18 bits |
| DNx-AI-225 | Carte Synchro/Résolveur, 2 voies entrée / sortie, résolution 16 bits |
| DNx-AI-254 | Carte LVDT/RVDT, 4 voies entrée ou simulation, résolution 16 bits |



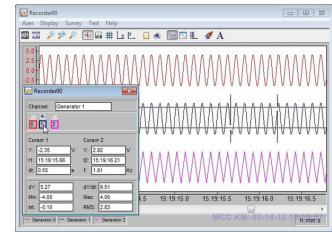
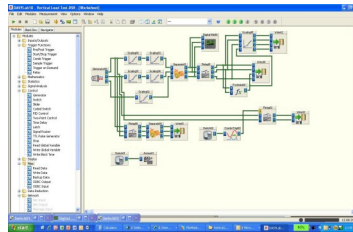
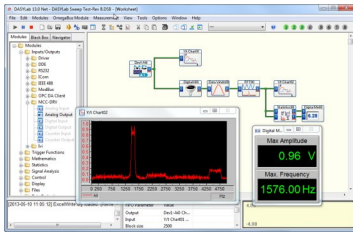
Logiciels

DASYLab

DASYLab est une suite logicielle graphique pour l'acquisition de données, le contrôle et l'analyse.

- Simple d'utilisation
- Simple à intégrer, facile à supporter
- Création d'applications complexes sans programmation en minimum de temps.
- Implémentation de fonction temps réel incluant contrôle PID.

| | |
|-----------------|--|
| DASYLab Lite | Suite logicielle limitée avec drivers, sans fonction analyse |
| DASYLab Basic | Suite logicielle avec drivers, incluant tous les modules sans fonction analyse |
| DASYLab Pro | Suite logicielle complète avec drivers, incluant les modules additionnels |
| DASYLab Runtime | DASYLab Version Runtime |



ProfiSignal

ProfiSignal est une solution logicielle pour l'acquisition, le traitement et la visualisation de données.

- Interface conviviale et intuitive
- Intégration facile dans les systèmes existants
- Création rapide d'applications de mesure et de contrôle complexes
- Fonctions temps réel avancées, incluant acquisition et régulation

ProfiSignal 20 Go Outil permettant de visualiser vos données de mesure en seulement quelques étapes, en ligne ou hors ligne, dans différents types de diagrammes : surveiller, analyser, archiver sous forme de fichier de mesure ou exporter directement dans le format de fichier approprié.



ProfiSignal 20 Basic Logiciel permettant de créer des visualisations sophistiquées et détaillées des installations et des processus tout en permettant un contrôle facile des processus.



PowerDAQ Studio

PowerDAQ Studio est une application logicielle VTI fournie gratuitement, conçue pour la configuration, l'acquisition de données, le contrôle, la visualisation en temps réel, le stockage, la lecture et l'analyse.

Optimisée pour les applications de test haute performance et spécialisées, elle permet de développer rapidement des solutions de mesure et de contrôle sur mesure.

Fournie automatiquement avec les gammes :

- Série EX1000 / EX1200 / EX1400
- Série EMX



Les solutions proposées par ACQUISYS couvrent la majorité des plateformes utilisées dans l'industrie. →

Parmi celles-ci on peut citer les **cartes PCI, PCI Express, cPCI/PXI, PXI Express, VXI** mais également les solutions de type LAN, LXI ou USB.

L'offre ACQUISYS couvre également les cartes mezzanine de type **PMC, XMC ou FMC**.

L'offre ACQUISYS est une des plus complètes du marché.



L'Expert de vos Systèmes

ACQUISYS dispose d'une solide expertise dans les domaines tels que :

- **Acquisition de Données**
- **Test & Mesure**
- **Commutation**
- **RF & Hyperfréquence**
- **Traitement des Données**
- **Temps/Fréquence**
- **Vision**
- **Synchro/Résolveur**

Les solutions proposées en Acquisition de Données concernent la majorité des plateformes.

Pour le Test & la Mesure, les principales ressources disponibles sont les numériseurs haute vitesse, les générateurs arbitraires mais également les multimètres de précision.

En commutation, l'offre est une des plus complète que se soit en PXI, VXI, LAN ou LXI et ACQUISYS apporte sa grande expérience du domaine à ses clients.

Acquisys, distributeur officiel de :



et pas que !

30 Avenue Robert Surcouf,
Bâtiment 2, ZA de la grande Ile,
78960 VOISINS LE BRETONNEUX France

✉ info@acquisys.fr

☎ +33 (0) 1 3452 4090

🌐 www.acquisys.fr