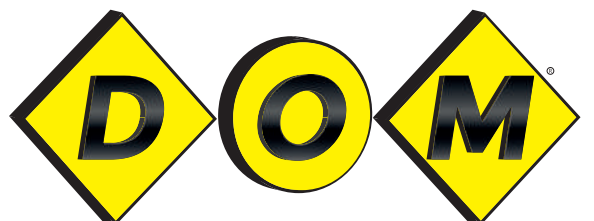




# GUIDES CHAINES

PROFILS STANDARDS ET SUR MESURE



[DOM-FRANCE.FR](http://DOM-FRANCE.FR)



Spécialiste de la transmission de puissance, la société DOM est fondée en 1993 par Bernard DAUM à Lyon.

Durant des décennies, l'entreprise développe un savoir-faire reconnu dans la conception, la production et la distribution de composants mécaniques et d'organes de transmission de puissance pour chaînes et courroies.

La petite entreprise familiale devient rapidement une PME à forte croissance et emploie 15 salariés.

En 2002, Romain DAUM prend la tête de l'entreprise. DOM se positionne désormais comme un acteur majeur sur le marché de la transmission de puissance.

Présente dans 27 pays, la société fabrique, commercialise et propose à ses clients des produits toujours plus innovants.

En 2018, l'entreprise emménage dans de nouveaux locaux plus spacieux près de Toulon sur la commune du Pradet. DOM se dote alors d'un espace de stockage de 1000 m<sup>2</sup> avec plus de 8000 références en stock.

Grâce à son bureau d'étude, DOM offre des solutions adaptées à chaque problématique. Des produits sur mesure sont développés grâce à un atelier d'usinage permettant de retoucher les composants standards selon les besoins spécifiques de chaque client.

DOM-FRANCE.FR

## SOMMAIRE

	Guides chaînes type GCT1 simple	P.4
	Guides chaînes type GCT2 double	P.5
	Guides chaînes type GCT3 triple	P.6
	Guides chaînes type E1 simple	P.7
	Guides chaînes type E2 double	P.8
	Guides chaînes type BL	P.9
	Guides chaînes type U	P.10
	Guides chaînes type SF	P.11
	Guides chaînes type V	P.12
	Guides chaînes type T1C simple	P.13
	Guides chaînes type T2C double	P.14
	Guides chaînes type E1C	P.15
	Guides chaînes type BLC	P.16
	Guides chaînes type VC	P.17
	Guides chaînes type PC	P.18
	Guides chaînes type SFC	P.19
	Rail pour guides chaînes type C	P.20
	Eléments sur-mesure	P.22

TYPE  
**GCT1**  
SIMPLE

Longueur standard : 2 Mètres

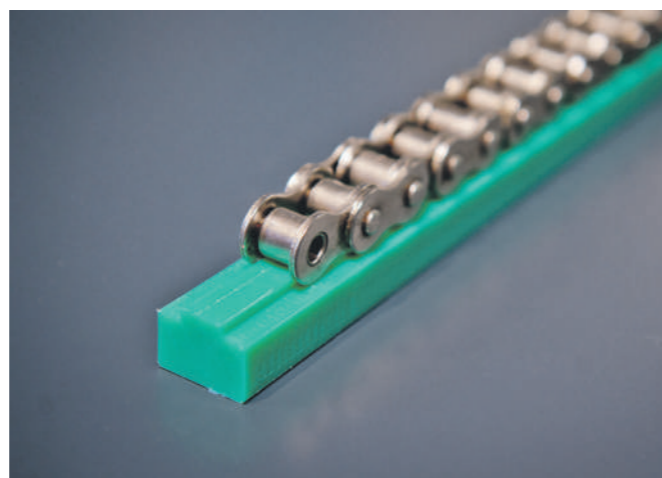
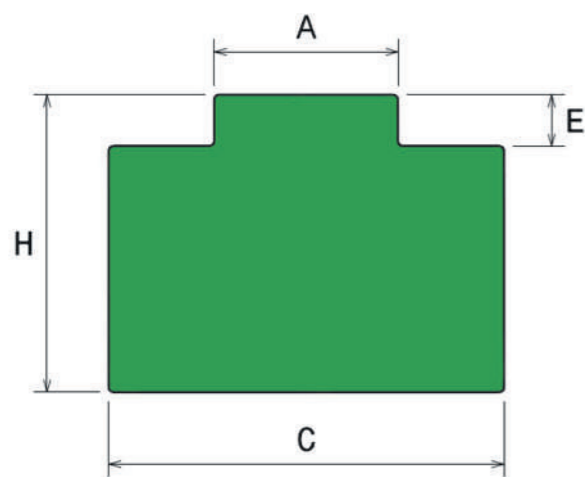
Couleur : verte

Matériel: PE-UHMW Polyéthylène de haute densité moléculaire (HD1000).

Coefficient de frottement dynamique : 0,2 (P = 0,05 N / mm<sup>2</sup> - V = 0,6 m / s - T = 40 ° C)

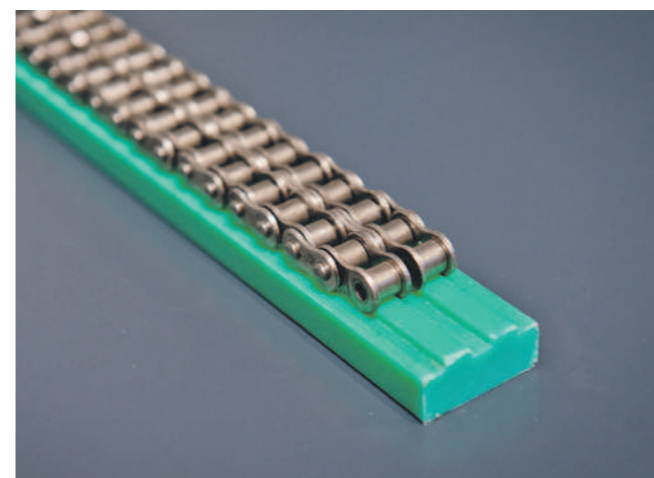
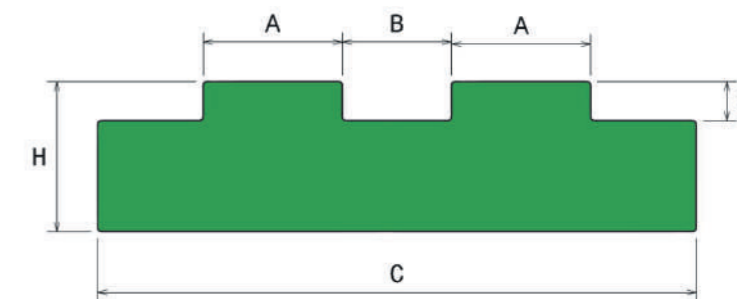
Température de fonctionnement : -70° C ÷ 65 °C.

Dilatation thermique linéaire : 2 mm tous les 10 ° C à partir de la température ambiante de 20 ° C



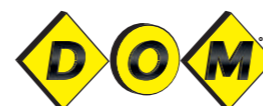
TYPE  
**GCT2**  
DOUBLE

AUTRES MATIÈRES, FORMES ET COULEURS SUR DEMANDE.  
CONTACTEZ NOTRE SERVICE D'USINAGE POUR VOS GUIDES  
CHAÎNES SUR MESURE.



REF	Pouces	PAS	ISO	A	C	E	H	POIDS KG/pièce
06B-1	3/8" x 7/32"		06B-1	5.4	15	1.5	10	0.26
08B-1	1/2" x 5/16"		08B-1	7.4	20	2.2	10	0.33
	1/2" x 5/16"			7.4	20	2.2	15	0.52
	1/2" x 5/16"			7.4	20	2.2	20	0.70
10B-1	5/8" x 3/8"		10B-1	9.2	20	2.6	10	0.32
	5/8" x 3/8"			9.2	20	2.6	15	0.52
	5/8" x 3/8"			9.2	20	2.6	20	0.71
12B-1	3/4" x 7/16"		12B-1	11.3	25	2.4	10	0.42
	3/4" x 7/16"			11.3	25	2.4	15	0.65
	3/4" x 7/16"			11.3	25	2.4	20	0.88
16B-1	1" x 17 mm		16B-1	16.5	40	3.5	15	0.94
	1" x 17 mm			16.5	40	3.5	20	1.32
20B-1	1 1/4" x 3/4"		20B-1	19	45	4.3	15	1.06
	1 1/4" x 3/4"			19	45	4.3	20	1.49
24B-1	1 1/2" x 1"		24B-1	24.6	60	5.6	15	1.33
	1 1/2" x 1"			24.6	60	5.6	20	1.90
28B-1	1 3/4" x 31 mm		28B-1	30	75	6.9	20	2.26
32B-1	2" x 31 mm		32B-1	30	80	7.8	20	2.30

REF	Pouces	PAS	ISO	A	B	C	E	H	POIDS KG/pièce
06B-2	3/8" x 7/32"		06B-2	5.4	4.7	25	1.5	10	0.50
08B-2	1/2" x 5/16"		08B-2	7.4	6.4	35	2.2	10	0.72
	1/2" x 5/16"			7.4	6.4	35	2.2	15	1.06
	1/2" x 5/16"			7.4	6.4	35	2.2	20	1.38
10B-2	5/8" x 3/8"		10B-2	9.2	7.3	40	2.6	10	0.85
	5/8" x 3/8"			9.2	7.3	40	2.6	15	1.23
	5/8" x 3/8"			9.2	7.3	40	2.6	20	1.61
12B-2	3/4" x 7/16"		12B-2	11.3	8.2	45	2.4	15	1.19
	3/4" x 7/16"			11.3	8.2	45	2.4	20	1.62
16B-2	1" x 17 mm		16B-2	16.5	15.4	65	3.5	15	1.88
	1" x 17 mm			16.5	15.4	65	3.5	20	2.30
20B-2	1 1/4" x 3/4"		20B-2	19	17.5	70	4.3	15	1.85
	1 1/4" x 3/4"			19	17.5	70	4.3	20	2.51
24B-2	1 1/2" x 1"		24B-2	24.6	23.7	88	5.6	20	3.16
28B-2	1 3/4" x 31 mm		28B-2	30	29.5	105	6.9	25	4.68
32B-2	2" x 31 mm		32B-2 30		28.5	105	7.8	30	5.68



TYPE  
**GCT3**  
TRIPLE

Longueur standard : 2 Mètres

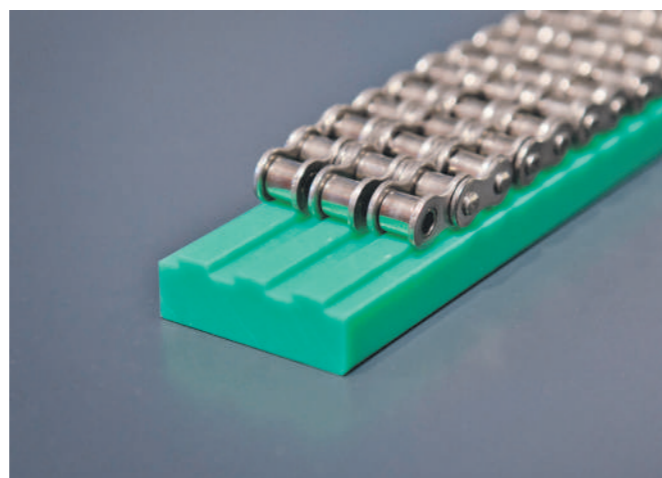
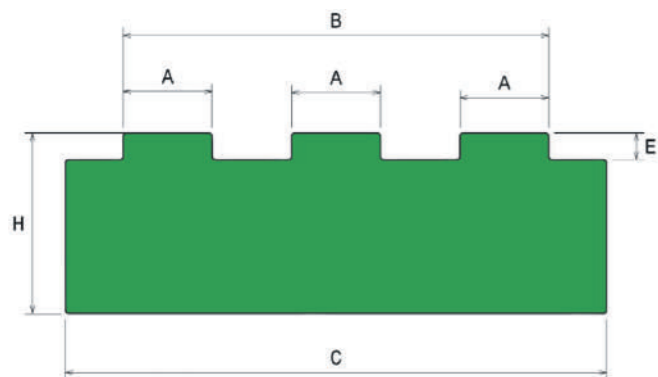
Couleur : verte

Matériel: PE-UHMW Polyéthylène de haute densité moléculaire (HD1000).

Coefficient de frottement dynamique : 0,2 (P = 0,05 N / mm<sup>2</sup> - V = 0,6 m / s - T = 40 ° C)

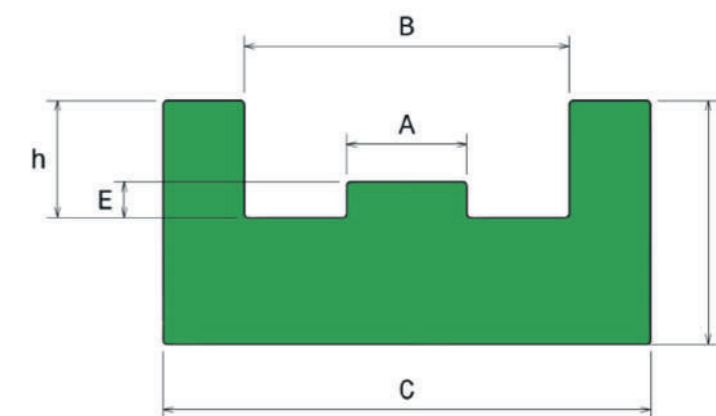
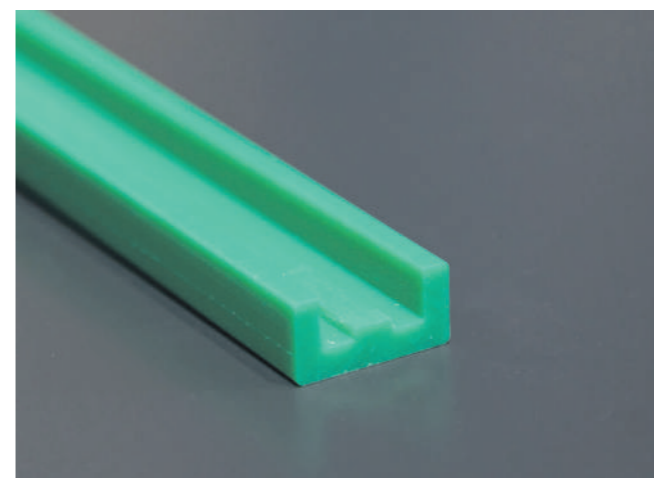
Température de fonctionnement : -70° C ÷ 65 °C.

Dilatation thermique linéaire : 2 mm tous les 10 ° C à partir de la température ambiante de 20 ° C



TYPE  
**E1**  
SIMPLE

AUTRES MATIÈRES, FORMES ET COULEURS SUR DEMANDE.  
CONTACTEZ NOTRE SERVICE D'USINAGE POUR VOS GUIDES  
CHAÎNES SUR MESURE.



REF	Pouces	PAS	ISO	A	B	C	E	H	POIDS KG/pièce
06B-3	3/8" x 7/32"		06B-3	5.4	25.9	35	1.5	10	0.61
08B-3	1/2" x 5/16"		08B-3	7.4	35.2	45	2.2	10	0.76
	1/2" x 5/16"			7.4	35.2	45	2.2	15	1.19
	1/2" x 5/16"			7.4	35.2	45	2.2	20	1.62
10B-3	5/8" x 3/8"		10B-3	9.2	42.4	55	2.6	10	0.91
	5/8" x 3/8"			9.2	42.4	55	2.6	15	1.60
	5/8" x 3/8"			9.2	42.2	55	2.6	20	2.18
12B-3	3/4" x 7/16"		12B-3	11.3	50.2	60	2.4	15	1.76
	3/4" x 7/16"			11.3	50.2	60	2.4	20	2.39
16B-3	1" x 17 mm		16B-3	16.5	80.3	95	3.5	20	3.53

REF	Pouces	PAS	ISO	A	B	C	E	H	h	POIDS KG/pièce
E1-01	3/8" x 7/32"		06B-1	5.4	15	25	1.5	10	4.4	0.41
E1-05	1/2" x 5/16"		08B-1	7.4	20	30	2.2	15	7.2	0.79
E1-06	5/8" x 3/8"		10B-1	9.2	23	33	2.6	20	9.5	1.18
E1-07	3/4" x 7/16"		12B-1	11.3	28	38	2.4	20	11.1	1.31
E1-10	1" x 17 mm		16B-1	16.5	41	51	3.5	25	16.5	2.35

TYPE  
**E2**  
DOUBLE

Longueur standard : 2 Mètres

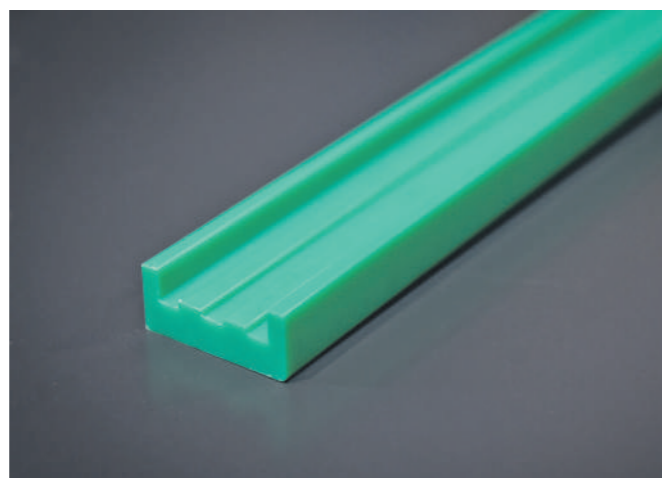
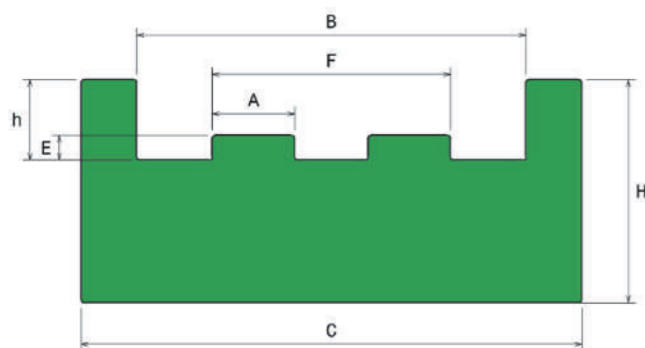
Couleur : verte

Matériel: PE-UHMW Polyéthylène de haute densité moléculaire (HD1000).

Coefficient de frottement dynamique : 0,2 (P = 0,05 N / mm<sup>2</sup> - V = 0,6 m / s - T = 40 ° C)

Température de fonctionnement : -70° C ÷ 65 ° C.

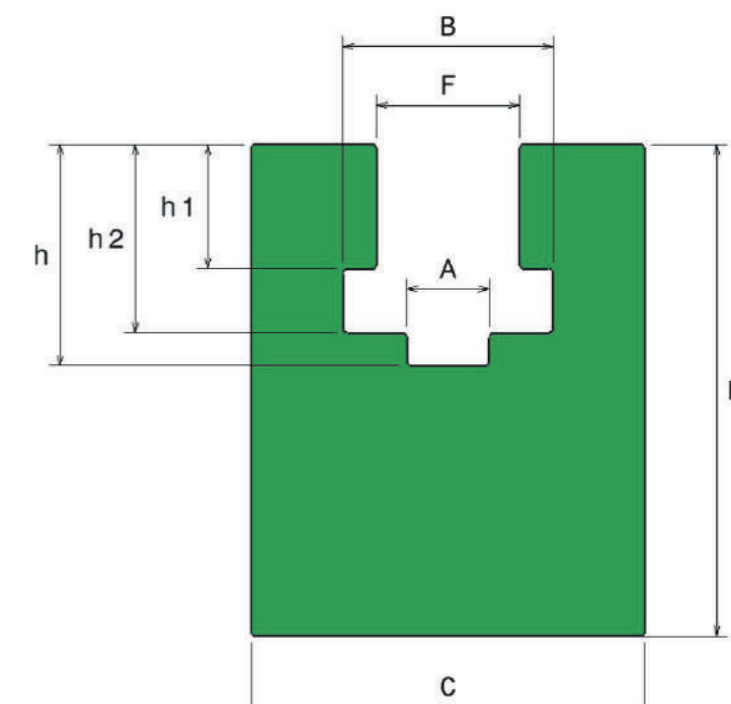
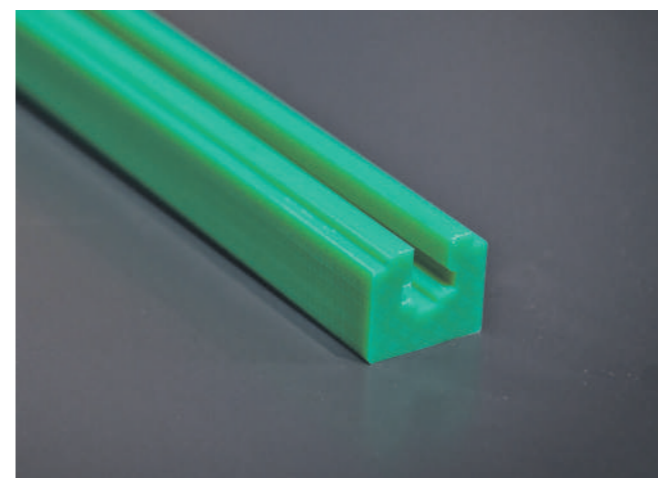
Dilatation thermique linéaire : 2 mm tous les 10 ° C à partir de la température ambiante de 20 ° C



REF	PAS Pouces	ISO	A	B	C	E	F	H	h	POIDS KG/pièce
E2-01	3/8" x 7/32"	06B-2	5.4	26	36	1.5	15.8	15	4.4	0.94
E2-05	1/2" x 5/16"	08B-2	7.4	35	45	2.2	21.4	20	7.2	1.38
E2-06	5/8" x 3/8"	10B-2	9.2	40	50	2.6	25.8	25	9.5	1.83
E2-07	3/4" x 7/16"	12B-2	11.3	46	56	2.4	30.8	25	11.1	1.87
E2-10	1" x 17 mm	16B-2	16.5	75	85	3.5	48.8	30	16.5	2.56

TYPE  
**BL**

AUTRES MATIÈRES, FORMES ET COULEURS SUR DEMANDE.  
CONTACTEZ NOTRE SERVICE D'USINAGE POUR VOS GUIDES  
CHAÎNES SUR MESURE.



REF	PAS Pouces	ISO	A	B	C	F	H	h	h1	h2	POIDS KG/pièce
BL-01	3/8" x 7/32"	06B-1	4	9.3	20	6.6	25	10	5.6	8.7	0.81
BL-05	1/2" x 5/16"	08B-1	5	12.8	24	8.7	30	13.5	7.6	11.5	1.15
BL-09	5/8" x 3/8"	10B-1	6	15.4	30	10.4	35	14.8	9.5	13.5	1.66
BL-15	3/4" x 7/16"	12B-1	7	16.9	40	12.3	35	17.5	11.5	15.9	2.21
BL-18	1" x 17 mm	16B-1	9	24.4	40	16.1	45	26.8	16.1	25.7	2.46
BL-21	1 1/4" x 3/4"	20B-1	11	27.5	50	19.3	50	31.2	19.4	29.3	3.45
BL-24	1 1/2" x 1"	24B-1	16	36.5	60	25.7	60	40.1	25.2	38.2	4.66
BL-25	1 3/4" x 31 mm	28B-1	17	41.5	60	28.3	70	48.9	30.8	46.9	4.95
BL-30	2" x 31 mm	32B-1	19	44.5	70	29.6	75	53	30.8	47.3	6.53

Longueur standard : 2 Mètres

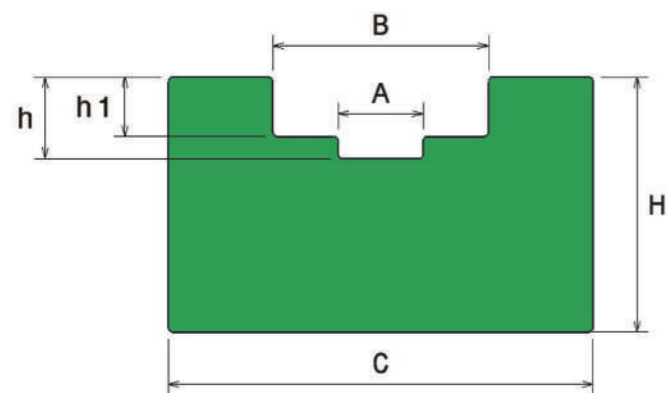
Couleur : verte

Matériel: PE-UHMW Polyéthylène de haute densité moléculaire (HD1000).

Coefficient de frottement dynamique : 0,2 (P = 0,05 N / mm<sup>2</sup> - V = 0,6 m / s - T = 40 ° C)

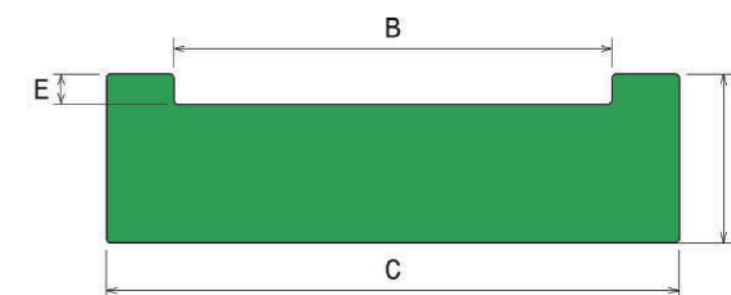
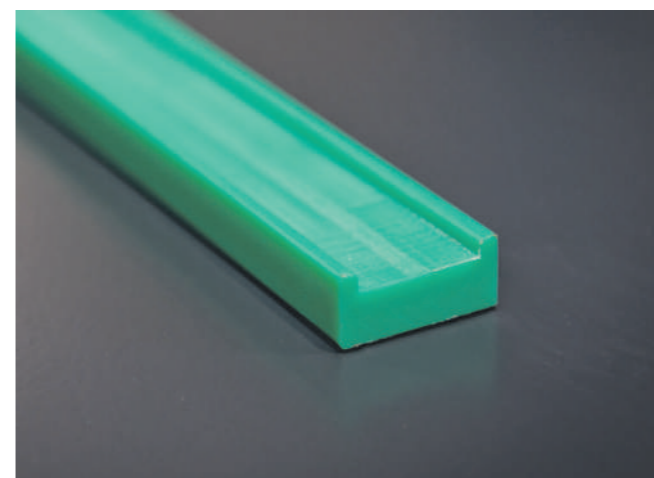
Température de fonctionnement : -70° C ÷ 65 °C.

Dilatation thermique linéaire : 2 mm tous les 10 ° C à partir de la température ambiante de 20 ° C



REF	PAS Pouces	ISO	A	B	C	H	h	h1	POIDS KG/pièce
U-01	3/8" x 7/32"	06B-1	4	9.2	20	15	4.2	2.8	0.52
U-02	1/2" x 5/16"	08B-1	5	12.7	25	15	4.8	3.5	0.62
U-03	5/8" x 3/8"	10B-1	6	15.2	25	15	5.1	3.6	0.59
U-04	3/4" x 7/16"	12B-1	7	16.7	25	20	5.7	3.9	0.81
U-05	1" x 17 mm	16B-1	9	24.2	35	25	10	8.4	1.25

AUTRES MATIÈRES, FORMES ET COULEURS SUR DEMANDE.  
CONTACTEZ NOTRE SERVICE D'USINAGE POUR VOS GUIDES  
CHAÎNES SUR MESURE.



	REF	B	C	E	H	POIDS KG/pièce
SF5	SF 5-16	17	25	1.8	10	0.59
	SF 5-25	26	34	1.8	10	0.76
	SF 5-32	33	41	1.8	10	0.89
	SF 5-50	51	59	1.8	10	1.40
SF10	SF 10-16	17	25	3.8	15	0.88
	SF 10-25	26	34	3.8	15	1.14
	SF 10-32	33	41	3.8	15	1.34
	SF 10-50	51	59	3.8	15	1.85
	SF 10-75	76	84	3.8	15	2.57
SF20	SF 10-100	101	109	3.8	15	3.28
	SF 20-25	26	34	7	20	1.52
	SF 20-32	33	41	7	20	1.79
	SF 20-50	51	59	7	20	2.47
	SF 20-75	76	84	7	20	3.71
	SF 20-100	101	109	7	20	4.94

Longueur standard : 2 Mètres

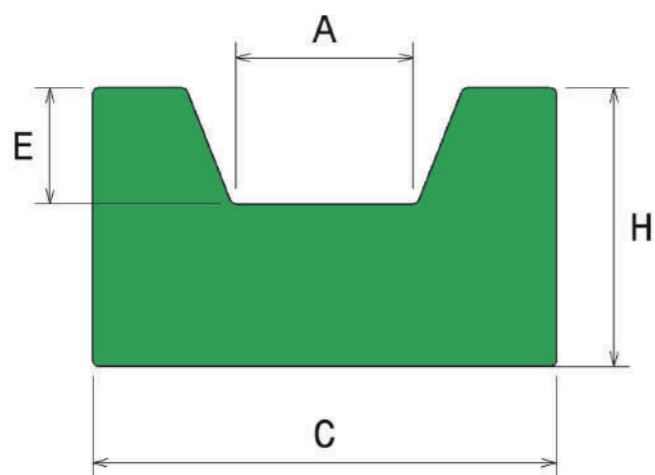
Couleur : verte

Matériel: PE-UHMW Polyéthylène de haute densité moléculaire (HD1000).

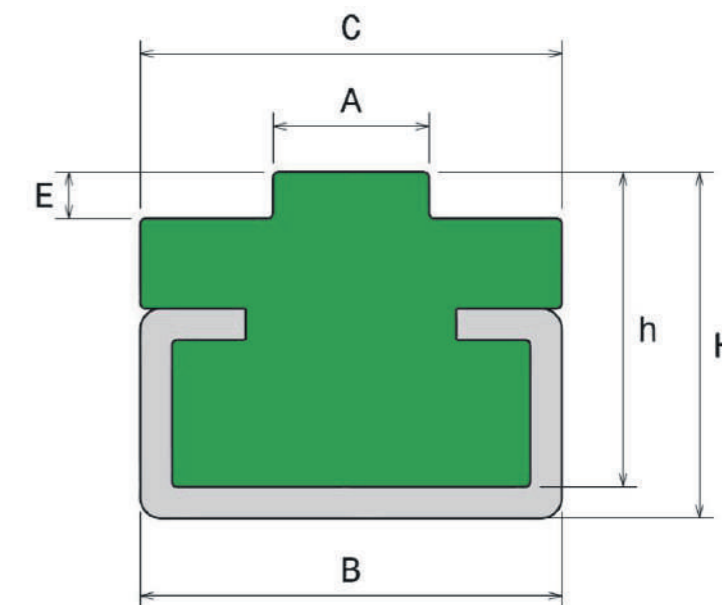
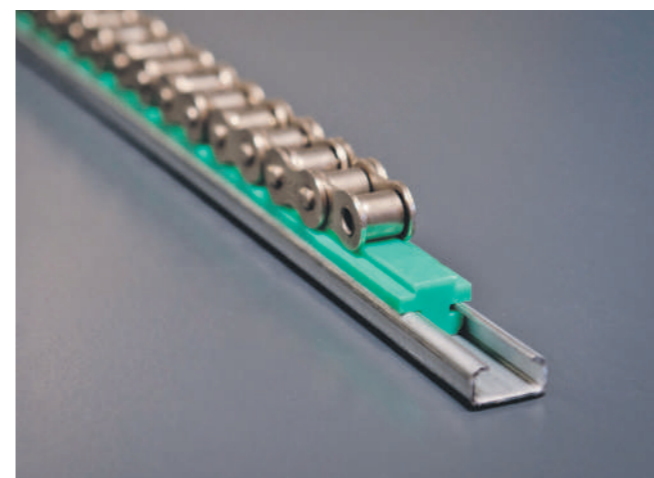
Coefficient de frottement dynamique : 0,2 (P = 0,05 N / mm<sup>2</sup> - V = 0,6 m / s - T = 40 ° C)

Température de fonctionnement : -70° C ÷ 65 °C.

Dilatation thermique linéaire : 2 mm tous les 10 ° C à partir de la température ambiante de 20 ° C



REF	COURROIE TRAPÉZOÏDALE	A	C	E	H	POIDS KG/pièce
V-01	Z	6.5	20	3	10	0.34
V-03	A	8	20	5	12	0.34
V-05	SPB	9.5	25	5	12	0.53
V-07	B	10.5	30	8	15	0.67
V-09	C	13.5	35	11	20	1.00
V-11	D	19	40	13	25	1.50



AUTRES MATIÈRES, FORMES ET COULEURS SUR DEMANDE.  
CONTACTEZ NOTRE SERVICE D'USINAGE POUR VOS GUIDES CHÂÎNES SUR MESURE.

REF	PAS	ISO	A	B	C	E	H	h	Profil rail	POIDS KG/pièce
	Pouces									
TIC-31	3/8" x 7/32"	06B-1	5.4	20	20	1.5	17	15	C3	0.25
TIC-33	1/2" x 5/16"	08B-1	7.4	20	20	2.2	17	15	C3	0.26
TIC-34	5/8" x 3/8"	10B-1	9.2	20	20	2.6	17	15	C3	0.27
TIC-35	3/4" x 7/16"	12B-1	11.3	20	20	2.4	17	15	C3	0.35
TIC-36	1" x 17 mm	16B-1	16.5	28	28	3.5	18	15	C5	0.59
TIC-37	1 1/4" x 3/4"	20B-1	19	38	38	4.3	27	20	C9	1.27

Le rail n'est pas inclus.

TYPE  
**T2C**  
DOUBLE

Longueur standard : 2 Mètres

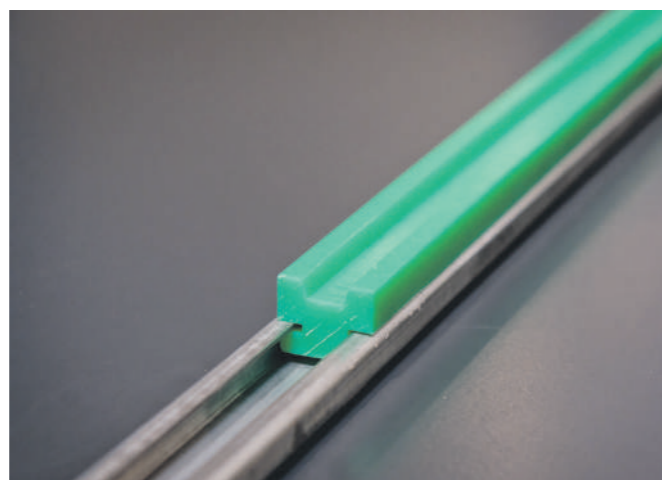
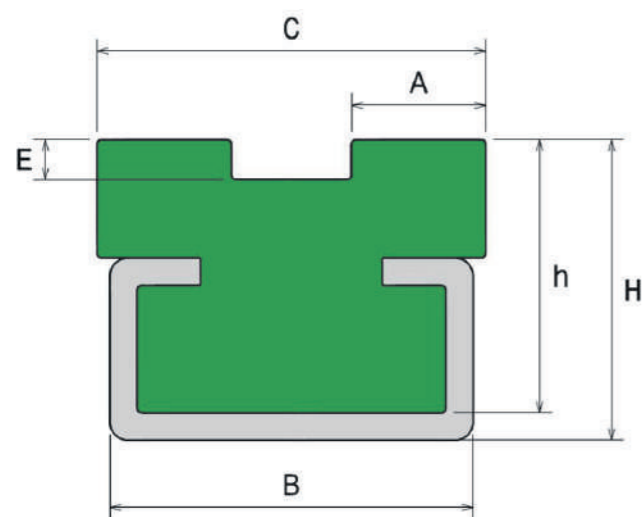
Couleur : verte

Matériel: PE-UHMW Polyéthylène de haute densité moléculaire (HD1000).

Coefficient de frottement dynamique : 0,2 (P = 0,05 N / mm<sup>2</sup> - V = 0,6 m / s - T = 40 ° C)

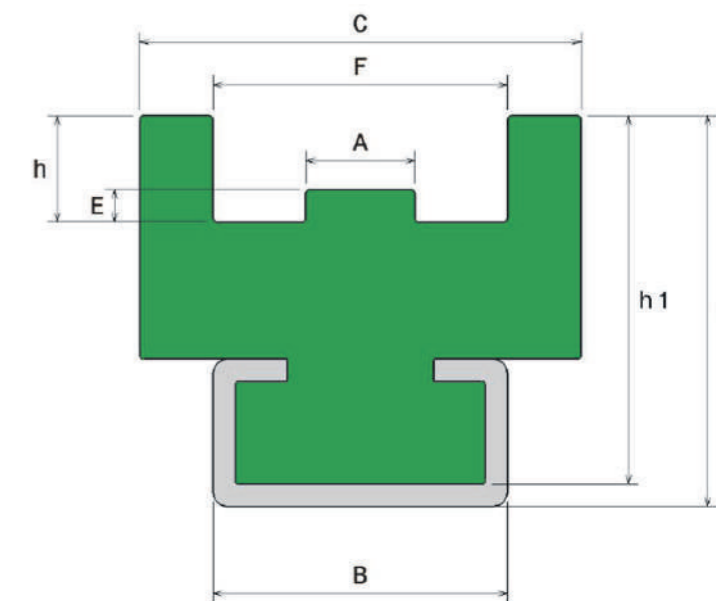
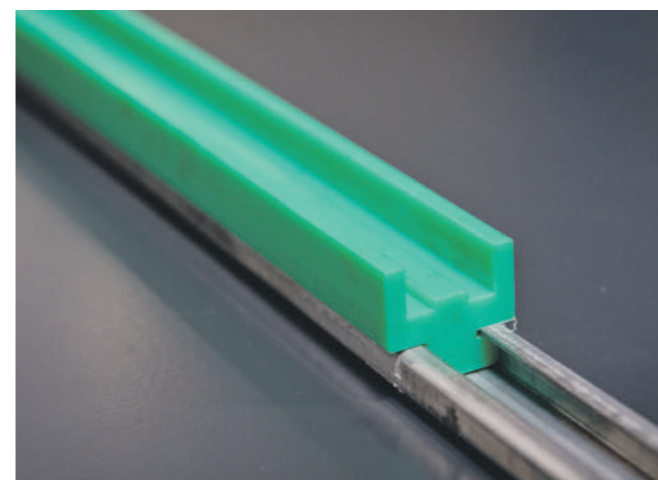
Température de fonctionnement : -70° C ÷ 65 ° C.

Dilatation thermique linéaire : 2 mm tous les 10 ° C à partir de la température ambiante de 20 ° C



TYPE  
**ETC**

AUTRES MATIÈRES, FORMES ET COULEURS SUR DEMANDE.  
CONTACTEZ NOTRE SERVICE D'USINAGE POUR VOS GUIDES  
CHAÎNES SUR MESURE.



REF	PAS Pouces	PAS ISO	A	B	C	E	H	h	Profil rail	POIDS KG/pièce
T2C-31	3/8" x 7/32"	06B-2	5.4	20	15.7	1.5	17	15	C3	0.41
T2C-33	1/2" x 5/16"	08B-2	7.4	20	21.4	2.2	17	15	C3	0.48
T2C-34	5/8" x 3/8"	10B-2	9.2	20	25.9	2.6	19	15	C5	0.52
T2C-35	3/4" x 7/16"	12B-2	11.3	20	30.7	2.4	19	15	C5	0.66
T2C-36	1" x 17 mm	16B-2	16.5	28	48.3	3.5	27	20	C9	1.30

Le rail n'est pas inclus.

REF	PAS Pouces	PAS ISO	A	B	C	E	F	H	h	h1	Profil rail	POIDS KG/pièce
ETC-01	3/8" x 7/32"	06B-1	5.4	20	25	1.5	15	20	4.4	18	C3	0.67
ETC-05	1/2" x 5/16"	08B-1	7.4	20	30	2.2	20	27	7.2	25	C3	1.05
ETC-06	5/8" x 3/8"	10B-1	9.2	28	33	2.6	23	32	9.5	30	C5	1.65
ETC-07	3/4" x 7/16"	12B-1	11.3	38	38	2.4	28	38.5	11.1	35	C9	2.31
ETC-10	1" x 17 mm	16B-1	16.5	38	51	3.5	41	43.5	16.5	40	C9	3.54

Le rail n'est pas inclus.

Longueur standard : 2 Mètres

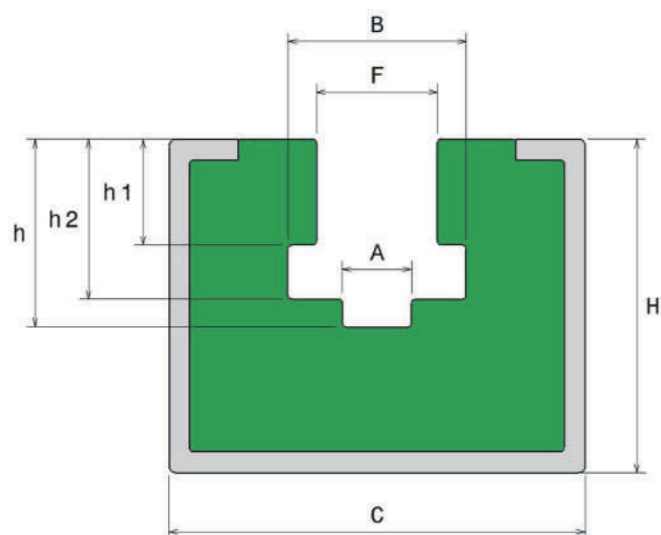
Couleur : verte

Matériel: PE-UHMW Polyéthylène de haute densité moléculaire (HD1000).

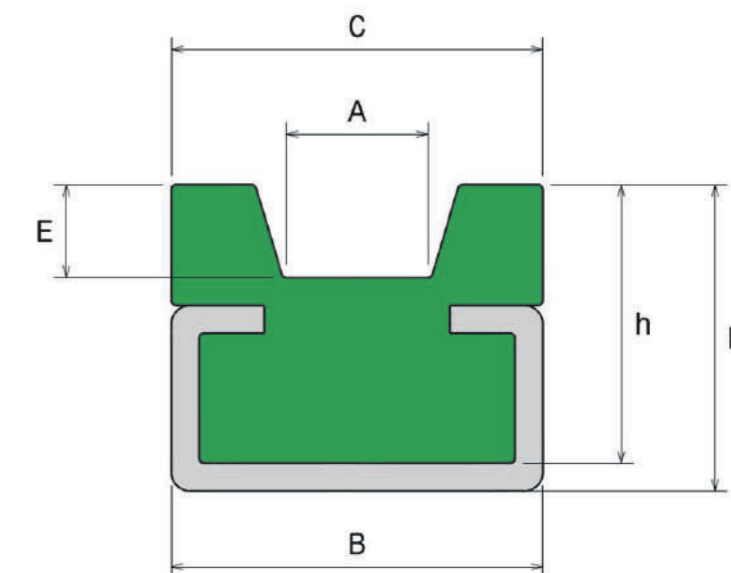
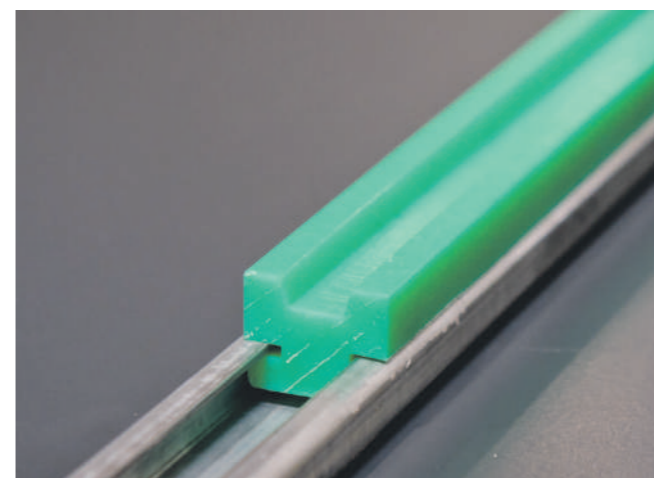
Coefficient de frottement dynamique : 0,2 (P = 0,05 N / mm<sup>2</sup> - V = 0,6 m / s - T = 40 ° C)

Température de fonctionnement : -70° C ÷ 65 °C.

Dilatation thermique linéaire : 2 mm tous les 10 ° C à partir de la température ambiante de 20 ° C



AUTRES MATIÈRES, FORMES ET COULEURS SUR DEMANDE.  
CONTACTEZ NOTRE SERVICE D'USINAGE POUR VOS GUIDES  
CHAÎNES SUR MESURE.



REF	PAS Pouces	ISO	A	B	C	F	H	h	h1	h2	Profil rail	POIDS KG/pièce
BLC-01	3/8 " x 7/32"	06B-1	4	9.3	30	6.6	24	10	5.6	8.7	C10	0.81
BLC-05	1/2" x 5/16"	08B-1	5	12.8	30	8.7	24	13.5	7.6	11.5	C10	0.81
BLC-09	5/8" x 3/8"	10B-1	6	15.4	30	10.4	24	14.8	9.5	13.5	C10	0.81
BLC-15	3/4" x 7/16"	12B-1	7	16.9	30	12.3	24	17.5	11.5	15.9	C10	0.81
BLC-18	1" x 17 mm	16B-1	9	24.4	45	16.1	40	26.8	16.1	25.7	C11	2.22
BLC-21	1 1/4" x 3/4"	20B-1	11	27.5	45	19.3	40	31.2	19.4	29.3	C11	2

Le rail n'est pas inclus.

REF	COURROIE TRAPÉZOÏDALE	A	B	C	E	H	h	Profil rail	POIDS KG/pièce
VC-02	Z	6.5	20	20	3	17	15	C-3	0.28
VC-04	A	8	20	20	5	17	15	C-3	0.27
VC-06	SPB	9.5	28	28	5	24	20	C-5	0.60
VC-08	B	10.5	28	28	8	24	20	C-5	0.72
VC-10	C	13.5	38	38	11	32	25	C-9	1.14
VC-12	D	19	38	38	13	35	25	C-9	1.12

Le rail n'est pas inclus.

Longueur standard : 2 Mètres

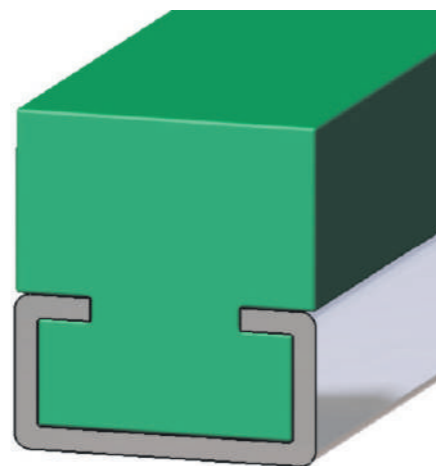
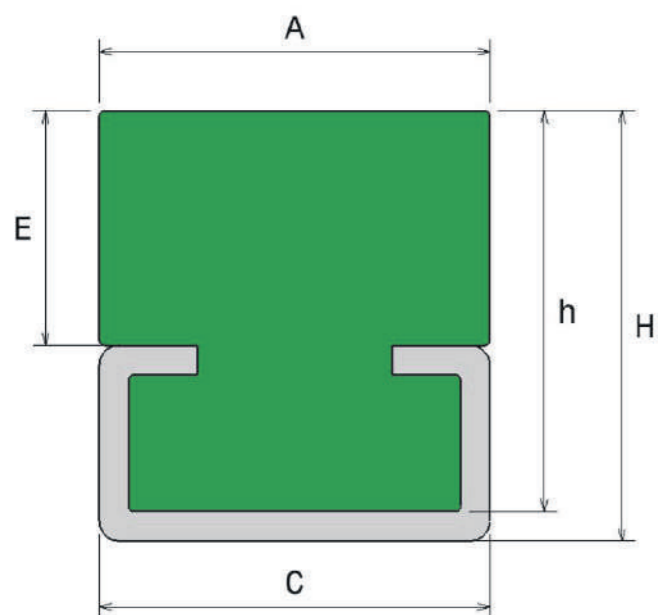
Couleur : verte

Matériel: PE-UHMW Polyéthylène de haute densité moléculaire (HD1000).

Coefficient de frottement dynamique : 0,2 (P = 0,05 N / mm<sup>2</sup> - V = 0,6 m / s - T = 40 ° C)

Température de fonctionnement : -70° C ÷ 65 °C.

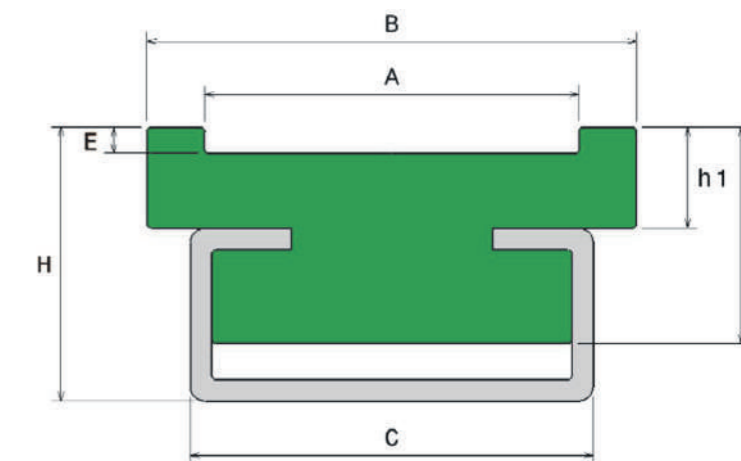
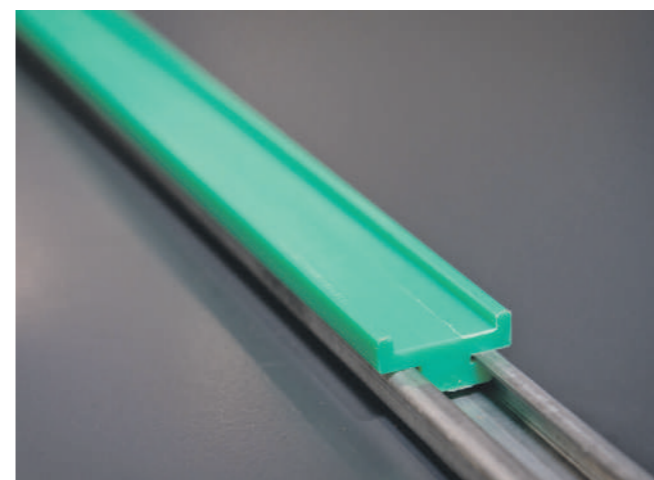
Dilatation thermique linéaire : 2 mm tous les 10 ° C à partir de la température ambiante de 20 ° C



REF	A	C	E	H	h	Profil rail	POIDS KG/pièce
PC-01	20	20	4	14	10	C3	0.36
PC-02	20	20	7	17	15	C3	0.50
PC-03	20	20	12	22	20	C3	0.73
PC-04	28	28	3	15	10	C5	0.53
PC-05	28	28	6	18	15	C5	0.80
PC-06	28	28	12	24	20	C5	1.06
PC-07	38	38	3	21	10	C5	0.66
PC-08	38	38	6	24	15	C9	1.01
PC-09	38	38	12	30	20	C9	1.37

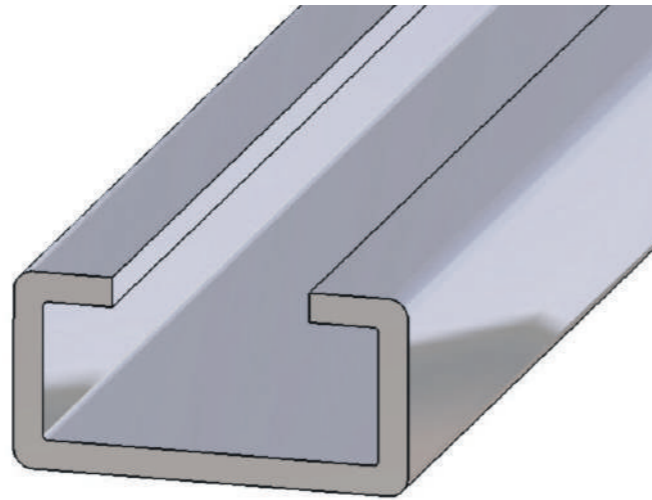
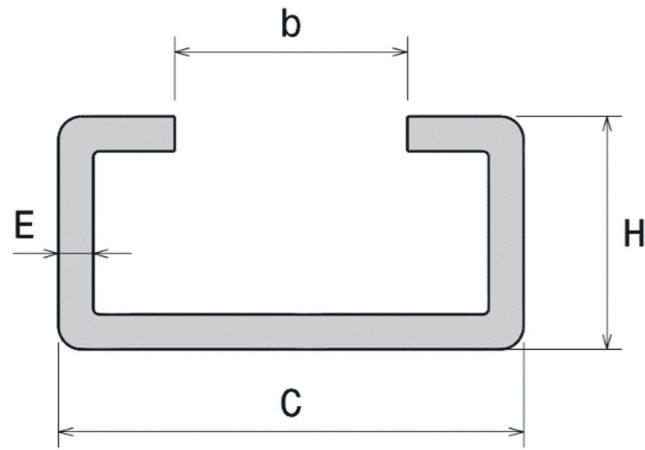
Le rail n'est pas inclus.

AUTRES MATIÈRES, FORMES ET COULEURS SUR DEMANDE.  
CONTACTEZ NOTRE SERVICE D'USINAGE POUR VOS GUIDES  
CHAÎNES SUR MESURE.



REF	A	B	C	E	H	h	h1	Profil rail	POIDS KG/pièce
SFC 5-16	17	25	28	1.8	19	15	7	C5	0.88
SFC 5-25	26	34	28	1.8	19	15	7	C5	1.14
SFC 5-32	33	41	38	1.8	25	20	7	C9	1.79
SFC 5-50	51	59	38	1.8	25	20	7	C9	2.79
SFC 10-16	17	25	28	3.8	21	17	9	C5	1.18
SFC 10-25	26	34	28	3.8	21	17	9	C5	1.52
SFC 10-32	33	41	38	3.8	27	22	9	C9	2.23
SFC 10-50	51	59	38	3.8	27	22	9	C9	3.09
SFC 10-75	76	84	38	3.8	27	22	9	C9	4.63
SFC 10-100	101	109	38	3.8	27	22	9	C9	6.18
SFC 20-25	26	34	28	7	24	20	12	C5	1.52
SFC 20-32	33	41	38	7	30	25	12	C9	2.23
SFC 20-50	51	59	38	7	30	25	12	C9	3.09
SFC 20-75	76	84	38	7	30	25	12	C9	4.63
SFC 20-100	101	109	38	7	30	25	12	C9	6.18

Le rail n'est pas inclus.



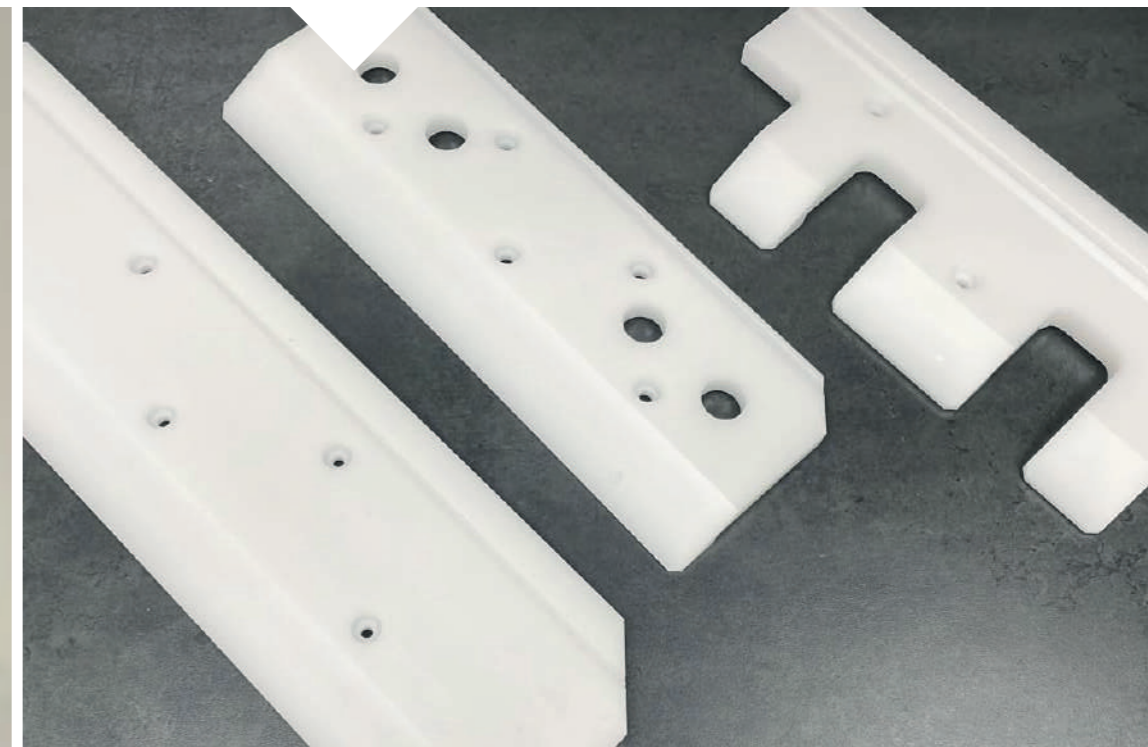
REF	b	C	E	H	POIDS KG/pièce
C-3 ACIER ZINGUÉ	10	20	1.5	10	0.86
C-5 ACIER ZINGUÉ	14	28	1.5	12	1.70
C-9 ACIER ZINGUÉ	22	38	1.5	18	1.96
C-10 ACIER ZINGUÉ	20	30	1.5	24	1.88
C-11 ACIER ZINGUÉ	31	45	1.5	40	4.10

REF	b	C	E	H	POIDS KG/pièce
C-3 INOX	10	20	1.5	10	0.86
C-5 INOX	14	28	1.5	12	1.70
C-9 INOX	22	38	1.5	18	1.96
C-10 INOX	20	30	1.5	24	1.88

SUR PLANS & MODÈLES

USINAGE DE PIÈCES  
UNITAIRES, PETITES ET  
MOYENNES SÉRIES  
SUR TOUTE MATIÈRE

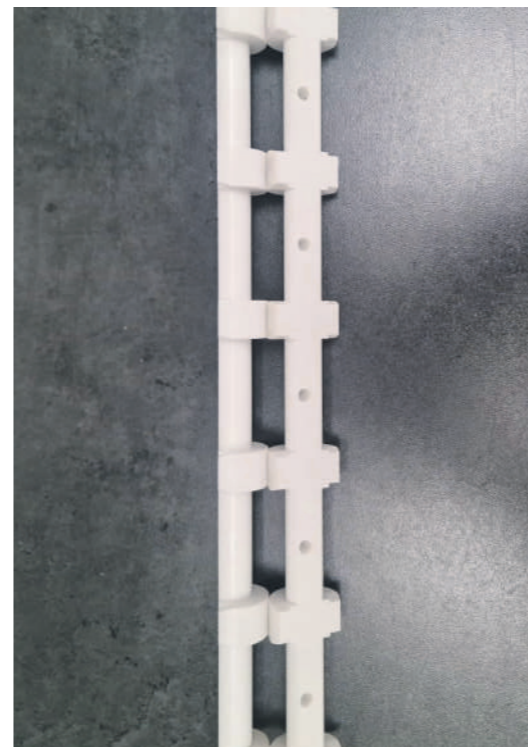
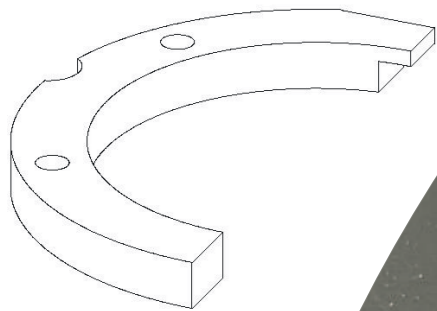
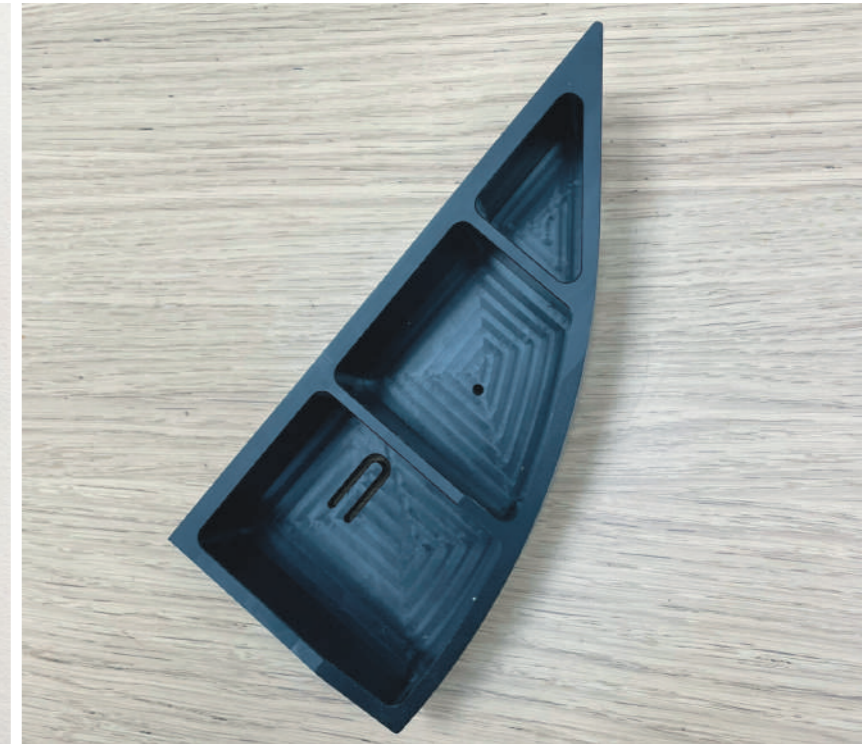
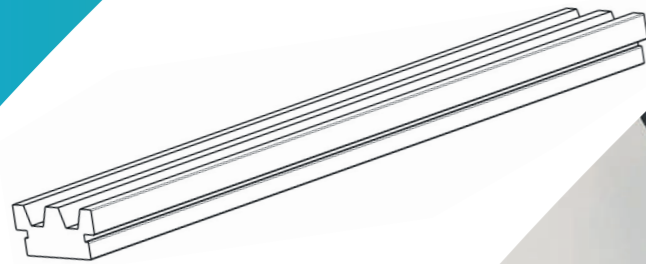
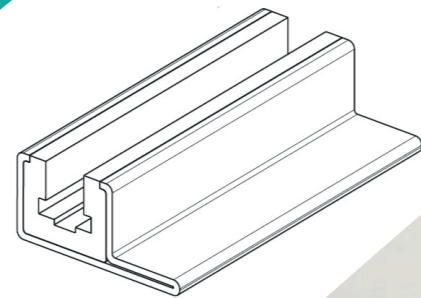
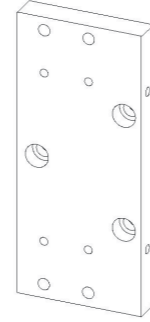
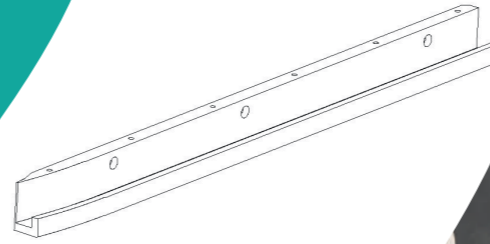
CONTACTEZ-NOUS

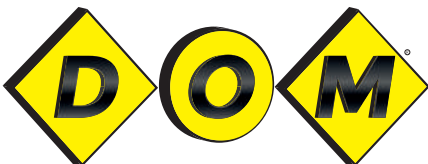
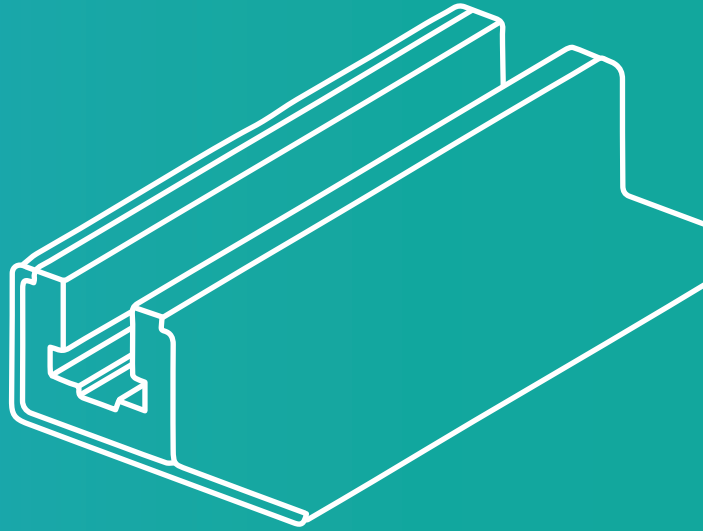
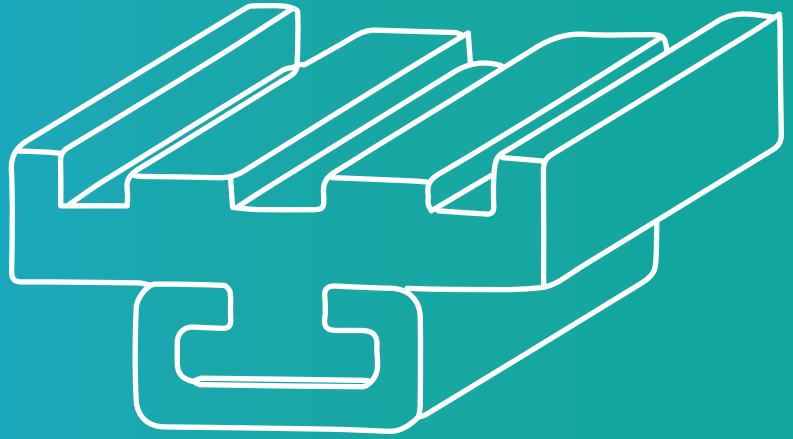


# SERVICE D'USINAGE SUR MESURE

CONTACTEZ NOS TECHNICIENS  
POUR LA CONCEPTION ET  
LA FABRICATION SUR MESURE  
DE VOS PROJETS

Tél. +33 (0)4 98 01 65 00  
Mail. [info@dom-france.fr](mailto:info@dom-france.fr)





DOM-FRANCE.FR

259 CHEMIN DES CLAPIERS 83220 LE PRADET (FR)  
TÉL. +33 (0)4 98 01 65 00  
MAIL. INFO@DOM-FRANCE.FR

