



**ÉQUIPEZ VOS ENTREPÔTS EN QUALITÉ ET SÉCURITÉ**

**NANTES - RENNES - ANGERS - LORIENT - ROUEN  
LE MANS - TOURS- SAINT BRIEUC - LES HERBIERS**

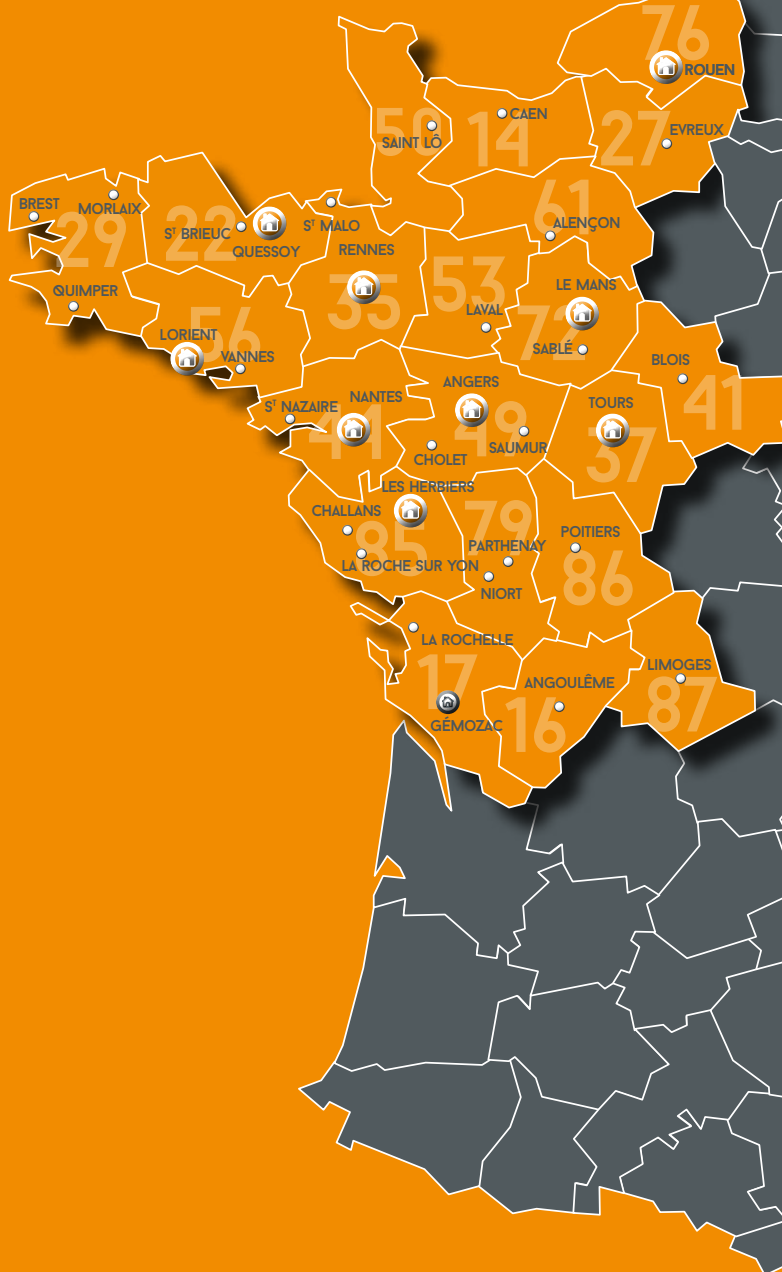
# NOTRE ZONE GÉOGRAPHIQUE :



Nos agences



Nos points service



## LE CHOIX D'UN EXPERT À VOTRE SERVICE

GIFFARD manutention est spécialisé dans le Grand Ouest, depuis 1969, dans la vente, la location et la réparation de matériels neufs et occasions. Une gamme complète en MANUTENTION, LEVAGE et STOCKAGE.

Nous vous proposons une offre globale en équipant vos entrepôts de A jusqu'à Z. A votre écoute, une équipe de plus de 140 collaborateurs, dont 16 vendeurs conseils et 50 techniciens, répartis dans 8 agences sur les départements : 44, 49, 85, 79, 86, 37, 72, 35, 53, 22, 29, 56, 16, 17, 41, 50, 14, 61, 27, 76 et 87.

En quelques mots avec GIFFARD Manutention vous :

- Déplacez, stockez : transpalettes, gerbeurs ou chariots élévateurs
- Organisez, aménagez, sécurisez : rayonnage, cloisons industrielles, portes souples, rideaux métalliques, tables élévatrices ou nacelles
- Nettoyez : balayeuses, autolaveuses
- Entretenez, réparez : contrats de maintenance, VGP ou service-après-vente toutes marques
- Financez : full service ou L.O.A. (Location avec Option d'Achat)

## CONTACTEZ-NOUS

 02 40 30 08 88

[www.giffardmanutention.fr](http://www.giffardmanutention.fr)

# SOMMAIRE

## 1 UNE HISTOIRE, UNE SOCIÉTÉ, UNE FAMILLE

## 2 PRODUITS NEUFS

Matériels de manutention .....	5
Matériels d'élévation de personnes et de charges ....	23
Solutions de stockage .....	25
Matériels de nettoyage .....	35
Aménagements de quais .....	37
Équipements de levage ou ergonomie au poste de travail ...	41
Manutention légère .....	45

**LE SAVIEZ-VOUS :** Comment choisir son chariot ou sa nacelle.. 48

## 3 PRODUITS SPÉCIFIQUES ET SUR MESURE

## 4 MATÉRIELS D'OCCASION

Le Parc GIFFARD .....	52
-----------------------	----

## 5 LOCATION COURTE OU LONGUE DURÉE

Contrat court terme .....	54
Contrats ECOLEV .....	54
Contrats SERILEV .....	54

## 6 RÉPARATION ET MAINTENANCE

Service-après-vente .....	56
Contrat de maintenance .....	58
Atelier .....	59
Magasin et pièces détachées .....	60

**LE SAVIEZ-VOUS :** GIFFARD Manutention, c'est ..... 62

## 7 SÉCURITÉ

Points essentiels .....	64
Caces et autorisation de conduite .....	65

# L'HISTORIQUE DE LA SOCIÉTÉ : NOTRE FORCE

## GIFFARD MANUTENTION, UNE HISTOIRE DE FAMILLE...

L'entreprise, c'est une vocation familiale depuis maintenant 4 générations. L'arrière grand-père qui dirigeait une petite affaire de serrurerie, le grand-père qui a créé son atelier de mécanique générale et chaudronnerie.



Photo : François Giffard, Gaëlle Giffard, Nicolas Moy et Romain Giffard.



Le 2 Janvier 1969, en s'appuyant sur les infrastructures de la société paternelle, Bernard GIFFARD fonde les sociétés GIFFARD Manutention et LOCALEV en s'installant dans la Zone Industrielle de Carquefou en tant que concessionnaire exclusif STILL, MIC et LOC. Rapidement GIFFARD Manutention devient spécialiste dans la vente et la location de matériels neufs et occasions, en manutention, levage et stockage destinés principalement aux industries, entreprises et collectivités à l'exception des travaux publics et du bâtiment.

En 1971, Michel GIFFARD, frère de Bernard, décide de le rejoindre en tant que commercial pour développer les départements 49 et 79. Deux ans après, c'est au tour de Patrick GIFFARD, le frère cadet, qui deviendra directeur général après avoir occupé plusieurs postes de responsable dont celui du SAV et du magasin. Pendant leurs années de collaboration, ce trio développera GIFFARD Manutention sur l'ensemble du Grand Ouest avec l'ouverture de plusieurs agences dont Lorient, Rennes et Angers.

En 1995, ils mettront fin à leur partenariat avec STILL pour distribuer les chariots élévateurs de la marque MIC.

En 2002, Bernard GIFFARD prend sa retraite et passe la main à son frère Patrick GIFFARD qui pour s'épauler embauche son fils, François GIFFARD en tant que responsable informatique.

2003 est une année décisive et un tournant incontournable puisque MIC décide de mettre fin à cette collaboration. C'est alors que GIFFARD devient concessionnaire exclusif OM et rachète en 2004, AWM (filiale d'OM) à Tours et au Mans. Une nouvelle acquisition qui finalement leur permet d'étendre leur secteur avec leurs propres agences.

En 2006, Gaëlle GIFFARD, fille de Patrick GIFFARD, intègre la société en tant que responsable marketing et communication suivie de près par son frère, Romain GIFFARD qui devient commercial. La relève semble assurée, c'est pourquoi en 2009, Patrick GIFFARD cède sa place à son fils François GIFFARD.

2011, début du partenariat entre GIFFARD et MANULOC qui prennent la distribution exclusive des produits HYSTER sur l'ensemble de la France.

En 2014, c'est le début du partenariat avec IMH importateur exclusive SAMAG (transpalettes et gerbeurs électriques tout INOX) et BENDI (chariot frontal à fourches articulées) et le déménagement de l'agence de CAUDAN avec un nouveau local de 500 m2.

En 2015, Romain GIFFARD devient responsable du parc occasion et de la location courte durée.

En 2019, Giffard Manutention a soufflé sa 50ème bougie.

En 2022, Fusion entre les sociétés Giffard et Armor Manutention, intégration de Nicolas Moy (fondateur d'Armor Manutention) au directoire de Giffard. Giffard Manutention devient concessionnaire bi Marques Hyster-Yale



# MANUTENTION

## MATÉRIELS DE MANUTENTION

Transpalettes manuels et électriques .....	6
Gerbeurs manuels et électriques .....	9
Préparateurs de commandes .....	12
Tracteurs et porteurs industriels .....	13
Chariots élévateurs électriques .....	14
Chariots élévateurs pour allées étroites .....	16
Chariots thermiques .....	17
Chariots thermiques compacts .....	18
Chariots charges lourdes .....	19
Chariots de manutention de conteneurs .....	21
Batteries, chargeurs et accessoires .....	22

# TRANSPALETTES MANUELS

Une gamme complète de transpalettes manuels (standard, peseur, haute levée, inox, galvanisé...) à petite ou moyenne levée conçus pour être poussés, tirés et dirigés manuellement dans tous types d'environnements. Seuls les transpalettes à grande levée peuvent être équipés d'une élévation électrique. Ils sont souvent utilisés dans des conditions peu intensives et sur de courtes distances.

## STANDARD

- 📦 2000 à 3000 kg
- 📏 **Fourches** : 1150 x 520 mm
- 🎨 Finition peinte



## INOX OU GALVANISÉ

- 📦 2000 kg
- 📏 **Fourches** : 1150 x 520 mm



## HAUTE LEVÉE

- 📦 1000 kg
- 📏 1140 x 540 mm
- 📏 **Hauteur maxi** : 800 mm
- 🎨 Finition peinte



## HAUTE LEVÉE INOX

- 📦 1000 kg
- 📏 **Fourches** : 1150 x 540 mm



## PESEUR

- 📦 2000 kg
- 📏 **Fourches** : 1150 x 568 mm
- 🎨 Finition peinte
- 📏 Précision +/- 1kg



## SEMI-ÉLECTRIQUE HAUTE LEVÉE INOX

- 📦 1000 kg
- 📏 **Fourches** : 1120 x 540 mm
- 📏 **Hauteur maxi** : 800 mm



## SEMI-ÉLECTRIQUE HAUTE LEVÉE

- 📦 1000 kg
- 📏 **Fourches** : 1140 x 540 mm
- 📏 **Hauteur maxi** : 800 mm
- 🎨 Finition peinte



# TRANSPALETTES ÉLECTRIQUES

Une gamme complète de transpalettes électriques à conducteur accompagnant, porté assis ou porté debout allant de 1400 à 5000 kg. Ces transpalettes électriques adaptés pour tous types de distances pour une manutention de charges au niveau du sol sont destinés à différentes tâches telles que le chargement et déchargement de camions, transfert de charge...

## À CONDUCTEUR ACCOMPAGNANT



**Série :** P1.4  
**Marque :** HYSTER-YALE  
📊 1.4 t  
⚡ Démarrage 24V - 80Ah



**Série :** P1.6-2.2  
**Marque :** HYSTER-YALE  
📊 1.6 t, 1.8 t, 2 t et 2.2 t  
⚡ 24V - 150 à 375Ah



**Série :** P2.5-3.0  
**Marque :** HYSTER-YALE  
📊 2.5 t 3 t  
⚡ 24V - 210 à 300Ah



**Série :** TURBOLOC  
**Marque :** LOC  
📊 3 t, 4 t et 5 t  
⚡ 24V - 240 à 315Ah

## À CONDUCTEUR ACCOMPAGNANT DE MISE À NIVEAU



**Série :** P2.0HL  
**Marque :** HYSTER-YALE  
📊 2 t  
⚡ 24V - 200Ah  
📏 **Hauteur de levée :** 800 mm



## PERSONNALISEZ VOS BESOINS

Nombreuses options et adaptations possibles sur nos transpalettes manuels et électriques.



**Série :** STACKY 14ac  
**Marque :** LOC  
📊 1.4 t  
⚡ 24V semi traction 85Ah  
📏 **Hauteur de levée :** 900 mm

# TRANSPALETTES ÉLECTRIQUES

## À CONDUCTEUR ACCOMPAGNANT OU PORTÉ

**Série :** P2.0S, P2.0SE

**Marque :** HYSTER-YALE

📦 2 t

🔋 24V - 210 à 500 Ah

Plateforme rabattable  
avec ou sans bras latéraux



## À CONDUCTEUR PORTÉ ASSIS/DEBOUT

**Série :** RP2.0N - 2,5N

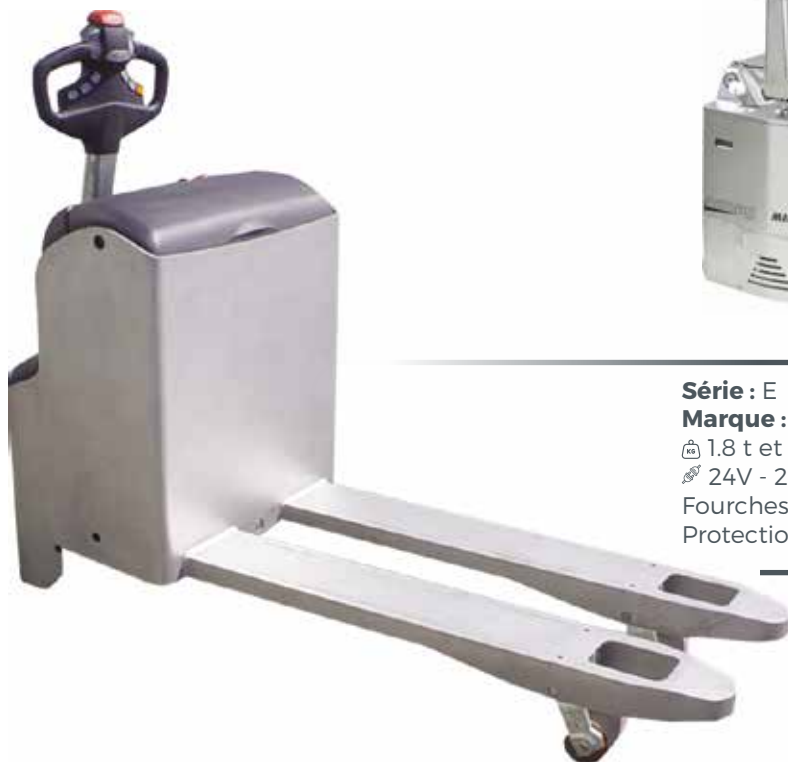
**Marque :** HYSTER-YALE

📦 2 t et 2.5 t

🔋 24V - 315 à 465 Ah



## À CONDUCTEUR ACCOMPAGNANT MILIEU OXYDANT ET INOX PRÉPARATION SPÉCIALE POUR ENVIRONNEMENT ALIMENTAIRE



**Série :** E

**Marque :** LOC

📦 1.8 t et 2 t

🔋 24V - 220 à 285 Ah

Fourches inox,

Protection inox 304



**Série :** MICRON

**Marque :** SAMAG

📦 1.6 t et 2 t

🔋 24V - 160 à 320 Ah

Châssis tout inox, coffre  
de batterie inox, protection IP55



## PERSONNALISEZ VOS BESOINS

Nombreuses options et adaptations possibles  
sur nos transpalettes électriques.

# GERBEURS MANUELS OU ÉLECTRO-MANUELS

Une gamme complète de gerbeurs électro-manuels parfaitement adaptée pour déplacer, soulever et déposer des charges compactes et homogènes en hauteur, pour mettre à niveau avec une stabilité maximum. Un concept astucieux pour offrir des solutions de manutention plus économiques, permettant ainsi de diminuer les efforts physiques mais aussi d'accroître la productivité.

## À CONDUCTEUR ACCOMPAGNANT

**Série :** KLEOS HM  
**Marque :** LOC  
⊕ 250 kg à 1000 kg  
Mât simple ou duplex  
Outils interchangeables\*



**Série :** PA1015  
⊕ 1000 kg  
Mât simple  
Fourches recouvrantes



**Série :** PF4150  
⊕ 4000 kg  
Fourches fixes  
et plateforme amovible



## À CONDUCTEUR ACCOMPAGNANT AVEC LEVÉE ÉLECTRIQUE

**Série :** KLEOS EB  
**Marque :** LOC  
⊕ 250 kg à 1000 kg  
Mât simple ou duplex  
Outils interchangeables\*



**\*Outils interchangeables :**  
fourches ajustables ou recouvrantes,  
plateaux fixe, crochet, porte bac,  
éperon, manipulateur de fût...



# GERBEURS ÉLECTRIQUES

Une gamme complète de gerbeurs électriques permettant de gerber et stocker à moyenne ou grande hauteur. Ces gerbeurs électriques sont parfaitement adaptés pour déplacer, soulever et déposer. Principalement utilisés pour le stockage en hauteur de marchandises généralement placées sur des palettes ou conteneurs.

## À CONDUCTEUR ACCOMPAGNANT



**Série :** Stacky10  
**Marque :** LOC  
 📦 1 t  
 📏 **Hauteur d'élévation :** 1600 mm et 2800 mm  
 🔌 **Semi-traction :** 24V - 85 à 150 Ah

**Série :** S1.0-2.0  
**Marque :** HYSTER-YALE  
 📦 1 t, 1.2 t, 1.4 t, 1.6 t et 2 t  
 📏 **Hauteur d'élévation :**  
 1260 mm à 5397 mm  
 🔌 24V - 150 à 375 Ah



## À PLATEFORME RABBATABLE

**Série :** S1, 5S-SSL  
**Marque :** HYSTER-YALE  
 📦 1.5 t  
 📏 **Hauteur d'élévation :** 2768 mm à 5998 mm  
 🔌 **Semi-traction :** 24V - 315 à 375 Ah



## À CONDUCTEUR ACCOMPAGNANT OU PORTÉ À DOUBLES PALETTES

**Série :** P2.OSD  
**Marque :** HYSTER-YALE  
 📦 2 t  
 📏 **Hauteur d'élévation :** 1650 mm ou 2100 mm  
 🔌 **Semi-traction :** 24V - 300 Ah



## À CONDUCTEUR PORTÉ ASSIS

**Série :** RS1.2-1.5  
**Marque :** HYSTER-YALE  
 📦 1.25 t, et 1.5 t  
 📏 **Hauteur d'élévation :**  
 2768 mm à 5997 mm  
 🔌 24V - 420 à 500 Ah



## À DOUBLES PALETTES

**Série :** A20M DL/PDL  
**Marque :** LOC  
 📦 2 t en mono palette  
 2 x 1 t e doubles palettes  
 📏 **Hauteur d'élévation :**  
 1725 mm à 2125 mm  
 🔌 24V - 270 à 375 Ah



# GERBEURS ÉLECTRIQUES

## PORTE À FAUX

**Série :** S1.0-1.5C  
**Marque :** HYSTER-YALE  
📦 1 t, 1,2 t et 1,5 t  
📏 **Hauteur d'élévation :** 2572 mm à 5076 mm  
🔋 24V - 300 à 400 Ah



## ACCOMPAGNANT BI-DIRECTIONNEL

**Série :** MANULOC Bi  
**Marque :** LOC  
📦 1,3 t, 1,6 t, 2 t, 2,5 t, et 3 t  
📏 **Hauteur d'élévation :** 2700 mm à 4700 mm  
🔋 24V - 180 à 315 Ah



## À CONDUCTEUR ACCOMPAGNANT MILIEU OXYDANT ET INOX PRÉPARATION SPÉCIALE POUR ENVIRONNEMENT ALIMENTAIRE

**Série :** A20M DL  
**Marque :** LOC  
📦 2 t en mono palette  
2 x 1 t en doubles palettes  
📏 **Hauteur d'élévation :**  
1725 mm à 2125 mm  
🔋 **Semi-traction :**  
24V - 270 à 375 Ah



**Série :** EGO/EL/ELT  
**Marque :** SAMAG  
📦 1,1 t, 1,2 t et 1,3 t  
📏 **Hauteur d'élévation :**  
1700 mm à 4500 mm  
🔋 24V - 160 à 240 Ah



**Série :** J  
**Marque :** LOC  
📦 1,4 et 1,6 t  
📏 **Hauteur d'élévation :**  
1500 mm à 5455 mm  
🔋 24V - 180 à 375 Ah



## PERSONNALISEZ VOS BESOINS

Nombreuses options et adaptations possibles sur nos gerbeurs manuels et électriques.

# PRÉPARATEURS DE COMMANDES

Une gamme complète de préparateurs de commandes utilisée pour la préparation de commandes au sol ou verticale, c'est-à-dire à faible ou grande hauteur. Ces appareils permettent de gagner en productivité et deviennent donc des outils incontournables dans les entrepôts où les opérations de prélèvement doivent être rapides et efficaces.

## À PLATEFORME ÉLEVABLE

**Série :** K1.0L

**Marque :** HYSTER-YALE

📦 1 t

📏 **Hauteur d'élévation :** 1010 mm à 4627 mm

🔋 24V - 500 à 620 Ah



## FILMEUSES INDUSTRIELLES

**Série :** Robot filmeuse Master Plus M110 PDS

**Marque :** Robopac

🔋 **Autonomie :** 250 Palettes



## AU SOL

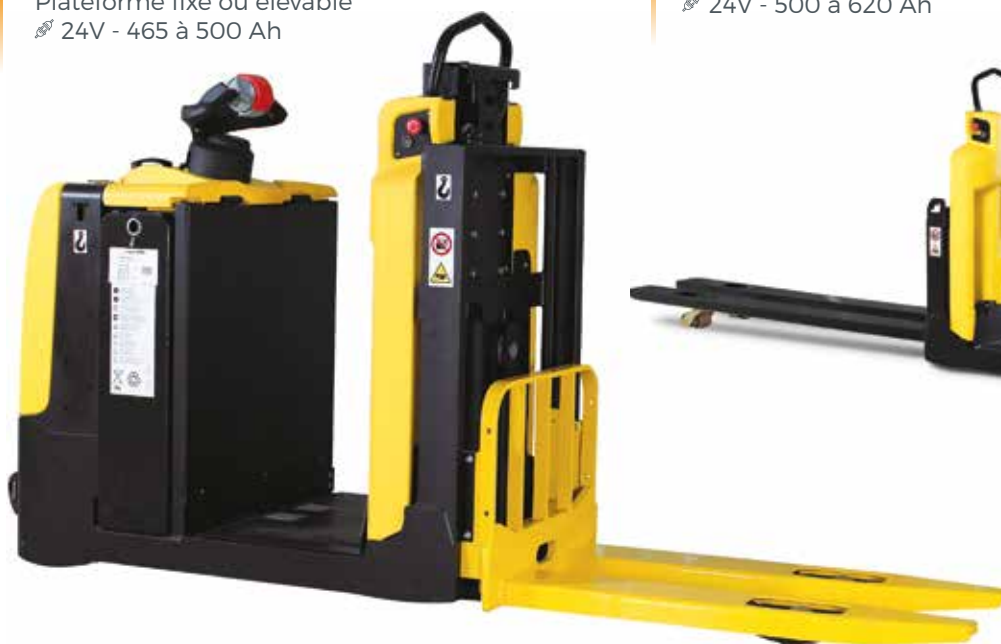
**Série :** LO2.0-2.5

**Marque :** HYSTER-YALE

📦 2 t et 2.5 t

Plateforme fixe ou éleuable

🔋 24V - 465 à 500 Ah



## À PLATEFORME ÉLEVABLE

**Série :** K1.0L

**Marque :** HYSTER-YALE

📦 1 t

📏 **Hauteur d'élévation :** 1010 mm à 4627 mm

🔋 24V - 500 à 620 Ah



## PERSONNALISEZ VOS BESOINS

Nombreuses options et adaptations possibles sur nos préparateurs de commandes et nos tracteurs.

# TRACTEURS INDUSTRIELS

Une gamme complète de tracteurs et porteurs industriels parfaitement adaptée pour le transport sur de moyens ou longs trajets permettant de tracter divers types de remorques. Utilisés pour les transferts de matériels entre les entrepôts et les ateliers de production comme dans le secteur automobile, aéronautique ou médical, les transports ferroviaires et les services postaux.

## TRACTEURS ÉLECTRIQUES INDUSTRIELS

**Série :** LO5.0T  
**Marque :** HYSTER-YALE  
📦 5 t  
🔋 24V - 465 à 620 Ah



**Série :** T  
**Marque :** LOC  
📦 3 t, 4 t et 5 t  
🔋 24V - 375 à 465 Ah



## TRACTEURS POUSSEURS ÉLECTRIQUES

**Série :** IMOVE  
**Marque :** STI  
📦 Jusqu'à 1.5 t  
🔋 2 x 12V - 70A plomb



**Série :** PTA  
**Marque :** STI  
📦 2 à 12 t  
🔋 2 ou 4 x 12V / 95A



# CHARIOTS ÉLÉVATEURS ÉLECTRIQUES

Une gamme complète de chariots frontaux électriques utilisée pour les applications intérieures comme le transfert de charges dans les usines ou entrepôts, le chargement ou déchargement des camions... Les chariots élévateurs électriques peuvent lever de 1 à 8T proposant une grande souplesse dans beaucoup de domaines.

## 3 ROUES

**Série :** A1.3-1.5XNT

**Marque :** HYSTER-YALE

📊 1,25 t et 1,5 t

📏 **Hauteur d'élévation :** 2860 mm à 5500 mm

🔋 24V - 735 à 1000 Ah



**Série :** J1.5-2.0XNT

**Marque :** HYSTER-YALE

📊 1,5 t, 1,6 t, 1,8 t et 2 t

📏 **Hauteur d'élévation :** 2460 mm à 7300 mm

🔋 48V - 420 à 900 Ah



## 4 ROUES

**Série :** J2.2-3.5XN

**Marque :** HYSTER-YALE

📊 2,2 t, 2,5 t, 3 t et 3,5 t

📏 **Hauteur d'élévation :** 2305 mm à 8215 mm

🔋 80V - 560 à 775 Ah



**Série :** J1.6-2.0XN

**Marque :** HYSTER-YALE

📊 1,6, 1,8 t et 2 t

📏 **Hauteur d'élévation :** 2460 mm à 7300 mm

🔋 48V - 575 à 900 Ah



**Série :** J4.0-5.5XN

**Marque :** HYSTER-YALE

📊 4 t, 4,5 t, 5 t et 5,5 t

📏 **Hauteur d'élévation :** 2790 mm à 7875 mm

🔋 80V - 840 à 930 Ah

# CHARIOTS ÉLÉVATEURS ÉLECTRIQUES COMPACTS

Une gamme complète de chariots frontaux électriques compacts utilisée pour les applications intérieures dans les secteurs de l'imprimerie, du papier, du conditionnement, de l'agroalimentaire, l'industrie, le transport ou la distribution. Les chariots élévateurs électriques peuvent lever de 1.6 à 5.5T proposant une grande souplesse dans beaucoup de domaines.

## 4 ROUES

**Série :** E1.6-2.0XN

**Marque :** HYSTER-YALE

📊 1.6, 1.8 t et 2 t

📏 **Hauteur d'élévation :** 3130 mm à 8500 mm

🔋 48V - 690 Ah

**Série :** E2.2-3.5XN

**Marque :** HYSTER-YALE

📊 2.2 t, 2.5 t, 3 t, 3.2 t et 3.5 t

📏 **Hauteur d'élévation :** 2690 mm à 8250 mm

🔋 80V - 375 à 600 Ah



**Série :** E4.0-5.5XN

**Marque :** HYSTER-YALE

📊 4 t, 5 t et 5.5 t

📏 **Hauteur d'élévation :** 3050 mm à 5550 mm

🔋 80V - 675 Ah



## PERSONNALISEZ VOS BESOINS

Nombreuses options et adaptations possibles sur nos chariots élévateurs électriques.

# CHARIOTS POUR ALLÉES ÉTROITES

Une gamme complète de chariots pour allées étroites telle que les chariots à mât rétractable et les chariots à fourches articulées sont des outils indispensables pour travailler dans des allées très étroites (minimum 1800mm) tout en alliant sécurité, productivité et confort. Ces appareils sont parfaitement adaptés pour des applications de préparation de commandes et de manutention de palettes en hauteur.

## À MÂT RÉTRACTABLE

**Série :** R1.4-2.5  
**Marque :** HYSTER-YALE  
 📊 1.4 t, 1.6 t, 2 t et 2.5 t  
 📏 **Hauteur d'élévation :** 4650 mm à 12750 mm  
 🔋 48V - 420 à 930 Ah



## TRIDIRECTIONNEL

**Série :** C1.0-1.5L  
**Marque :** HYSTER-YALE  
 📊 1 t, 1.3 t et 1.5 t  
 📏 **Hauteur d'élévation :** 5240 mm à 15950 mm  
 🔋 48V ou 80V - 420 à 930 Ah



## À MÂT ARTICULÉ 3 ROUES OU 4 ROUES



**Série :** B3-B4  
**Marque :** BENDI  
 📊 1.5 t, 1.8 t et 2. t  
 📏 **Hauteur d'élévation :** 7150 mm à 10000 mm  
 🔋 48V - 630 à 900 Ah



## PERSONNALISEZ VOS BESOINS

Nombreuses options  
et adaptations possibles  
sur nos chariots.

# CHARIOTS ÉLÉVATEURS THERMIQUES

Une gamme complète de chariots frontaux thermiques parfaitement adaptée pour les applications intérieures ou extérieures. Les chariots élévateurs gaz peuvent lever de 1600 à 9000 kg et les chariots élévateurs diesel ont une capacité de 1600 à 12 000 kg ce qui propose une grande souplesse dans beaucoup de domaines.

## 4 ROUES

**Série :** H1.6-2.0FTS

**Marque :** HYSTER-YALE

📊 1.6 t, 1.8 t et 2 t

🔧 Gaz ou diesel

📏 **Hauteur d'élévation :** 2530 mm à 8500 mm



**Série :** H2.0-3.5FT

**Marque :** HYSTER-YALE

📊 2 t, 2.5 t, 3 t et 3.5 t

🔧 Gaz ou diesel

📏 **Hauteur d'élévation :** 2305 mm à 7875 mm



**Série :** H4.0-5.5FT

**Marque :** HYSTER-YALE

📊 4 t, 4.5 t, 5 t et 5.5 t

🔧 Gaz ou diesel

📏 **Hauteur d'élévation :** 2900 mm à 6650 mm



**Série :** H8.0-9.0FT

**Marque :** HYSTER-YALE

📊 8 t et 9 t

🔧 Gaz ou diesel

📏 **Hauteur d'élévation :** 3065 mm à 6565 mm



**Série :** H6.0-7.0FT

**Marque :** HYSTER-YALE

📊 6 t et 7 t

🔧 Gaz ou diesel

📏 **Hauteur d'élévation :** 3000 mm à 6200 mm

## CHARIOTS THERMIQUES COMPACTS

Une gamme complète de chariots frontaux thermiques compacts parfaitement adaptée pour les applications intérieures ou extérieures dans des espaces restreints. Les chariots thermiques compacts peuvent lever de 2300 à 8300 mm avec une capacité de 2000 à 9000 kg ce qui propose une grande souplesse dans beaucoup de domaines.

### 4 ROUES

**Série :** S2.0-3.5FT

**Marque :** HYSTER-YALE

📦 2 t, 2.5 t, 3 t et 3.5 t

🔥 Gaz

📏 **Hauteur d'élévation :** 2305 mm à 8550 mm



**Série :** S4.0-5.5FT

**Marque :** HYSTER-YALE

📦 4 t, 4.5 t, 5 t et 5.5 t

🔥 Gaz

📏 **Hauteur d'élévation :** 2825 mm à 7875 mm



**Série :** S6.0-7.0FT

**Marque :** HYSTER-YALE

📦 6 t et 7 t

🔥 Gaz ou Diesel

📏 **Hauteur d'élévation :** 2400 mm à 8300 mm



### PERSONNALISEZ VOS BESOINS

Nombreuses options et adaptations possibles sur nos chariots thermiques.

# CHARIOTS DE MANUTENTION DE CHARGES LOURDES

Les chariots élévateurs grande capacité Hyster ont été spécialement conçus pour la manutention de charges lourdes dans des conditions de travail difficiles. Ils sont adaptés à des usages dans divers domaines : secteurs de l'acier, de l'aluminium, du béton, du portuaire, et de la manutention de blocs et de conteneurs.

Ultrarésistants, ils sont à la hauteur des tâches les plus ardues, avec des vitesses de déplacement et de levage élevées.

**Série :** H8-16XM

**Marque :** HYSTER-YALE

📊 8 t au 16 t (CDG à 600 mm)

📄 Diesel

📏 **Hauteur d'élévation :** 3750 mm à 7000 mm



**Série :** H16XM et H18XM

**Marque :** HYSTER-YALE

📊 16 au 18 t (CDG à 750, 900 ou 1200 mm)

📄 Diesel

📏 **Hauteur d'élévation :** 3980 mm à 6200 mm



**Série :** H18-20XM

**Marque :** HYSTER-YALE

📊 18 et 20 t (CDG à 900/1200 mm)

📄 Diesel

📏 **Hauteur d'élévation :** 3750 mm à 7000 mm



## CHARIOTS DE MANUTENTION DE CHARGES LOURDES

**Série :** H25-32XM

**Marque :** HYSTER-YALE

📊 25, 30 et 32 t (CDG à 900 mm)

🛢 Diesel

📏 **Hauteur d'élévation :**  
3155 mm à 9860 mm

**Série :** H36-48XM

**Marque :** HYSTER-YALE

📊 36 à 48 t (CDG à 1200 mm)

🛢 Diesel

📏 **Hauteur d'élévation :** 4410 mm à 12790 mm



## CHARIOTS TÉLESCOPIQUES

Une gamme complète de chariots télescopiques principalement utilisée sur les chantiers pour des travaux de décaissement, de nivellement, de reprise, de nettoyage, de remplissage de camions... Ces appareils offrent une stabilité à toute épreuve en garantissant une sécurité permanente à l'opérateur quels que soient les conditions météorologiques, les gravats sur le sol, les ornières ou les obstacles à franchir.



**Série :** HTL 3210-4017

**Marque :** HAULOTTE

📊 3.2 à 4 t

🛢 Diesel

📏 **Hauteur d'élévation :**  
10 à 17 m



### PERSONNALISEZ VOS BESOINS

Nombreuses options et adaptations possibles sur nos chariots de manutention.

# CHARIOTS DE MANUTENTION DE CONTENEURS

La gamme de chariots porte-conteneurs dédiés et de reachstackers Hyster® est disponible dans des capacités de manutention allant jusqu'à 52 tonnes. Elle offre une fiabilité élevée, des performances exceptionnelles et un faible coût d'exploitation. Ces chariots de manutention de conteneurs sont un excellent choix pour charger et décharger des conteneurs sur des camions utilitaires.

## CONTENEURS VIDES SUR 3/4 HAUTEUR



## CONTENEURS PLEINS

**Série :** H28-52XM-16CH  
**Marque :** HYSTER-YALE  
📊 28 à 52 t  
🛢 Diesel  
📏 **Hauteur d'élévation :** 9755 mm à 12650 mm



**Série :** H6XM-12EC3 / H7XM-12EC4  
**Marque :** HYSTER-YALE  
📊 6 t et 7 t  
🛢 Diesel  
📏 **Hauteur d'élévation :** 6922 mm à 9910 mm

## CHARGE LOURDE

**Série :** RS45-46  
**Marque :** HYSTER-YALE  
📊 45 et 46 t (CDG 1865 mm)  
🛢 Diesel  
📏 **Hauteur d'élévation :** 14780 mm à 15355 mm



## 5 À 8 CONTENEURS VIDES EN HAUTEUR

**Série :** H18-23XM-12EC  
**Marque :** HYSTER-YALE  
📊 8 à 9 t  
🛢 Diesel  
📏 **Hauteur d'élévation :** 13850 mm à 16450 mm



## ACCESSOIRES

### BATTERIES

Nos partenaires EXIDE, MIDAC et HAWKER nous proposent une gamme complète de batteries (DIN, BS) et chargeurs parfaitement adaptée pour équiper tous vos matériels de manutention électriques. Les batteries sont souvent utilisées dans des applications simples à faible engagement ou des applications en multi-poste à engagement intensif. En fonction de vos besoins, différents niveaux de technologies sont disponibles tels que PbO classique, faible entretien, charge rapide...



### CHARGEURS

Une gamme complète de chargeurs traditionnels ou haute fréquence adaptée à la charge de tous les types de batteries de traction. Les temps de charge proposés vont de 7,5 à 14 heures et sont adaptés à la capacité de la batterie. La technologie des chargeurs BENNING entraîne une économie sur l'entretien des batteries, sur la consommation d'énergie et optimise la durée de vie des batteries.



### ACCESSOIRES POUR CHARIOTS ÉLÉVATEURS

Notre partenaire historique BOLZONI nous propose une large gamme d'accessoires adaptables sur tous vos matériels de manutention afin de répondre à chacun de vos besoins, qu'ils soient standards ou spécifiques : tabliers à déplacement latéral, positionneurs de fourches, fourches télescopiques, tabliers rotatifs, pinces à bobines, pinces à balles, pinces à fourches, écarteurs monomultifourches, pinces à cartons, pinces électroménager, écarteurs de fourches, tireurs-pousseurs, rallonges de fourches, éperons...





# ÉLÉVATION

## MATÉRIELS D'ÉLÉVATION

Nacelle push around .....	24
Nacelle à mât vertical .....	24
Nacelle ciseaux .....	24
Nacelle articulée .....	24
Nacelle compact .....	24

# MATÉRIEL D'ÉLEVATION DE PERSONNES

Une gamme complète de matériels d'élévation de personnes pour répondre à l'ensemble de vos besoins : nacelles ciseaux, nacelles articulées, nacelles à mât vertical et nacelles télescopiques. Elles vous permettent de réaliser différents travaux de maintenance, de picking, d'entretiens, d'élagage... à des hauteurs de travail allant de 4 à 41 mètres.

## PUSH AROUND

**Série :** Quick up 7-14  
**Marque :** HAULOTTE  
 📊 136 à 200 kg  
 ⚡ Electricque  
 📏 6,70 à 14,30 m



## À MÂT VERTICAL



**Série :** Star 6-10  
**Marque :** HAULOTTE  
 📊 180 à 200 kg  
 ⚡ Electricque  
 📏 5,8 à 10 m  
 Star 6 existe en version picking

## CISEAUX

**Série :** Optimum 6-8 / Compact 8-14  
**Marque :** HAULOTTE  
 📊 230 à 700 kg  
 ⚡ Electricque ou diesel  
 📏 6 à 14 m



## COMPACTES

**Série :** ELEVAH Picking  
**Marque :** ELEVAH FARAONE  
 📊 150 à 250 kg  
 ⚡ Electricque  
 📏 4 à 8 m



## ARTICULÉE

**Série :** HA 12-41  
**Marque :** HAULOTTE  
 📊 230 à 250 kg  
 ⚡ Electricque ou diesel  
 📏 12 à 41 m



## PERSONNALISEZ VOS BESOINS

Nombreuses options et adaptations possibles sur nos matériels d'élévation de personnes.



# STOCKAGE

## SOLUTION DE STOCKAGE

Rayonnage pour charges légères .....	26
Rayonnage pour charges mi-lourdes .....	27
Rayonnage pour charges horizontales et verticales .....	29
Rayonnage pour charges lourdes .....	31
Protection des installations .....	32
Plates-formes de stockage .....	33
Cloisons industrielles .....	34

# RAYONNAGE POUR CHARGES LÉGÈRES

## RAYONNAGE PEINT OU GALVANISÉ À TABLETTES TUBULAIRES

- Adapté aux magasins, garages, locaux industriels pour le rangement de boîtes plastiques, cartons, boîtes à outils
- Montage facile et rapide sans vis ni boulon, les tablettes s'enclenchent simplement dans les poteaux
- Système de construction simple et modulable : possibilité d'ajouter, d'enlever ou de déplacer des tablettes sans démonter l'ensemble installé
- Dessus pour tablettes tubulaires préconisés pour le stockage de petites pièces.
- Rayonnage idéal pour une utilisation double-face (pas de croisillon)
- Existe en version rétention pour les produits polluants non corrosifs



**MONTAGE PAR  
NOS ÉQUIPES**



## CARACTÉRISTIQUES TECHNIQUES

### Poteau :

- Profil peint FLIP «C» 40x20x10x1.5mm sans perforation en façade perforé latéralement au pas de 62.5 ou 31.25mm
- Profil galvanisé EPSILINE «T» 40x37mm sans perforation en façade perforé latéralement au pas de 40 mm.
- Pied plastique

### Tablette :

- FLIP Tablette tubulaire : section 20x20 mm avec 4 connecteurs d'accroche aux extrémités (Dessus de tablettes en option : Isobois épaisseur 2.5 ou Isobois laqué blanc épaisseur 2.5 mm ou Isoflex Bleu)
- EPSILINE Tablette tubulaire galvanisé constituée de 2 tubes de façade, 2 flasques latérales et de tubes centraux (Dessus de tablettes en option : Isobois ou tôle galvanisé)

### Dimension :

- Hauteur de 1000 mm à 3000 mm par multiple de 250 mm
- Longueur 1000 à 1500 mm
- Profondeur 300 à 1200mm
- Capacité de charges 230kg par tablette et jusqu'à 1500kg par travée uniformément répartis

### Accessoires :

Goupille de sécurité, arrêtoir central pour tablettes tubulaires, arrêtoir de côté, support pour insertion de fond, indicateur d'allée, plinthe, rebord supérieur de tablette, entretoise de jumelage ...



# RAYONNAGE POUR CHARGES MI-LOURDES

## RAYONNAGE PEINT OU GALVANISÉ À TABLETTES TÔLÉES

- Adapté au stockage de produits mi-lourds dans votre réserve ou votre atelier idéal pour l'aménagement de magasins de pièces détachées ou fournitures industrielles
- Rayonnage permettant la réalisation de plateformes sur rayonnages
- Montage facile et rapide
- Coloris : Poteaux et tablettes galvanisés ou finition peinte



**MONTAGE PAR  
NOS ÉQUIPES**

## CARACTÉRISTIQUES TECHNIQUES

### Poteau :

- Profil «T» 43x39mm perforations latérales au pas de 25 mm, pour le réglage des tablettes - perforations en façade au pas de 50 mm, pour l'accroche du croisillon et de certains accessoires
- Pied plastique ou platine galvanisée

### Tablette :

- Tôle profilée et clinchée - hauteur : 32 mm - se fixe grâce à des traverses accrochées dans les perforations latérales des poteaux - perforée au pas de 50 mm, pour la mise en place de séparateurs
- Constituée de 2 tubes de façade, 2 flasques latérales et de tubes centraux (nombre selon la profondeur)

### Dimension :

- Hauteur de 1000 mm à 7500 mm par multiple de 250 mm
- Longueur 1000 à 1300 mm
- Profondeur 300 à 800 mm
- Capacité de charges 350kg par tablette et jusqu'à 3000kg par travée uniformément répartis

### Accessoires :

Renfort de tablette, face » de rigidification, fond tôle, fond tôle perforé, fonds grillagés, côté tôle, côté d'extrémité perforé, fond support bacs plastique, séparation tôle, porte avec serrure, tiroir coulissant, plinthe basse, liaison inter-tablettes, façade de tablette, support tapis / penderie, tablettes inclinée, indicateur d'allée, intercalaires, lisses porte-pneus ...



# RAYONNAGE POUR CHARGES MI-LOURDES

## RAYONNAGE À LISSES ET PLATELAGES

- Adapté au stockage de produits mi-lourds dans votre réserve ou votre atelier et idéal pour l'aménagement de magasins de pièces détachées ou fournitures industrielles
- Montage simple
- Rayonnage permettant la réalisation de plateformes sur rayonnages
- De nombreux types de lisses (feuillures, porte-pneus, rectangulaires...) et de platelages (aggloméré, mélaminé, tôle, grillagé, tubulaire) pour une adaptation maximale à votre besoin
- Coloris : Echelles bleues RAL 5015 ou galvanisées (en option Traverses galvanisées) et Lisses gris perle RAL 7035



## CARACTÉRISTIQUES TECHNIQUES

### Echelles :

- Montant profil bouteille 50x50 mm ép. 1.5 mm
- Perforations doubles en façade au pas de 50 mm
- Platine galvanisée 110x60 mm à boulonner à la base des montants
- Traverses et diagonales profil «C» 25x15 mm galvanisées à boulonner sur les montants

### Dimension :

- Hauteur de 1750 mm à 4500 mm par multiple de 250 mm
- Longueur 1000 à 3000 mm
- Profondeur 400 à 1200 mm
- Capacité de charges 1500kg par niveau et jusqu'à 4500kg par travée uniformément répartis et selon la configuration

### Platelages :

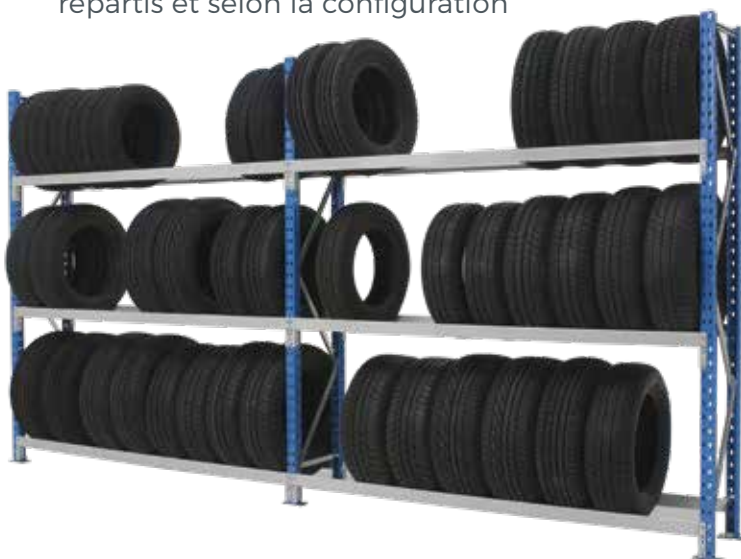
- Platelage aggloméré 19 mm
- Platelage mélaminé blanc 19 mm
- Platelage métallique galvanisé
- Platelage grillagé
- Platelage tubulaire
- Platelage fil électro-zingué

### Lisses :

- Connecteurs 3 griffes soudés en extrémité
- Goupille de sécurité en option pour un blocage de la lisse sur le montant de l'échelle
- Feuillure, feuillure perforée, porte-pneus, rectangulaire ou « Z »

### Accessoires :

Traverse de répartition, bandeau de façade, côté grillagé, traverses support échappements, protection latérale, portes grillagées, côtés perforés, séparation verticale tôle, séparation verticale fil  $\phi$  8 mm et séparation pour lisses rectangulaires ...



**MONTAGE PAR  
NOS ÉQUIPES**

# RAYONNAGE POUR CHARGES HORIZONTALES CANTILEVER ET VERTICALES

- Adapté au stockage de vos charges longues (tubes, profilés, planches...)
- Montage facile par boulonnement des bras sur les colonnes
- 2 versions disponibles (simple ou double face) pour un accès facilité à vos marchandises
- Butées amovibles ou séparateurs en option

## RAYONNAGE HORIZONTAL CANTILEVER

### Colonne :

- Version légère : profil 140x40x3 mm perforée au pas de 100 mm
- Version mi-lourde : profil 200x80x3 mm perforée au pas de 100 mm

### Bras :

- Version légère : 80x40x2 mm ou 40x40x2 mm
- Version mi-lourde : 80x60x3 mm, 80x40x2 mm ou 40x40x2 mm

### Dimension :

- Hauteur de 1750 mm à 4000 mm
- Longueur de l'embase de 300 à 1200 mm
- Longueur des bras de 300 à 1200 mm
- Entre-axes de colonnes de 500 à 1500 mm
- Profondeur 400 à 800 mm
- Capacité de charges 540kg ou 800kg par niveau et jusqu'à 4400kg par travée uniformément répartis

### Embase :

- Version légère : profil «U» 150x50x3 mm
- Version mi-lourde : profil «C» 200x80x25x3 mm
- Contreventement : Cadre à boulonner entre 2 colonnes



## RAYONNAGE VERTICAL

### Echelle :

- Montants profil bouteille 50x50 mm ép. 1.5 mm
- Perforations doubles en façade au pas de 50 mm
- Traverses et diagonales profil «C» 25x15 mm galvanisées à boulonner sur les montants
- Embase pour socle

**Lisses :** Connecteurs 3 griffes soudés en extrémité et Feuillures 65x36x12 perforées

**Socle :** Galvanisé à boulonner sur l'embase de l'échelle

### Dimension :

- Hauteur de 2500 à 3000 mm
- Longueurs de 1500 à 1800 mm
- Profondeurs de 340 à 500 mm

### Accessoires :

- Butée latérale d'extrémité pour socle
- Séparation arceau
- Séparation tube
- Séparation fil porte-étiquette

# RAYONNAGE LOURD POUR CHARGES HORIZONTALES

**RAYONNAGE CANTILEVER LOURD, SIMPLE, FIABLE ET ROBUSTE**

**Le rayonnage est conçu en sous-ensembles. Il est possible, ainsi, de les monter très facilement et de les faire évoluer au fil des années selon les besoins.**

Le revêtement époxy polyester ultra-résistant garantit une protection de la surface des rayonnages. De plus, les peintures utilisées sont organiques, solubles dans l'eau et sans plomb.

**Notre rayonnage cantilever est conçu pour répondre à une pratique quotidienne.**

Une large gamme de produits nous permet de couvrir les exigences les plus diverses en matière de technique de rayonnage. Les produits différents à stocker nécessitent des solutions individuelles que nous satisfaisons dans la plupart des cas avec nos systèmes standards modulaires.



- Système modulaire multiple pour toute forme d'entrepôt et de produit à stocker
- Rayonnages Cantilever avec toiture comme entrepôt extérieur
- Rayonnages Cantilever avec des délais de livraison courts
- Systèmes de rayonnage pour charges légères à lourdes
- Revêtement époxy de haute qualité pour l'intérieur
- Système de rayonnage simple face et double face
- Rayonnages Cantilever avec toit et bardage
- Galvanisation durable pour l'extérieur



**MONTAGE PAR NOS ÉQUIPES**

# RAYONNAGE POUR CHARGES LOURDES

## RACK À PALETTES

-  **Capacités de charge :** de 1.000 à 4.800 Kg.
-  **Hauteur :** jusqu'à 13 mètres.
- Profondeur des échelles :** de 600 à 1300mm.
- Lisse :** de 1600 à 3600 mm.

## CARACTÉRISTIQUES TECHNIQUES

### Solidité et sécurité :

- Tous les composants, soudés en usine, assurent une meilleure stabilité et empêchent toute déformation du casier
- Les perforations des montants d'échelles, inclinées de 4° sur la verticale, assurent un meilleur coefficient d'encastrement entre les lisses et les montants d'échelles
- Une goupille de sécurité verrouille la patte d'attache sur le poteau
- Le profil TRISIGMA des lisses (système breveté) permet d'obtenir une meilleure résistance aux charges
- Afin d'éviter tous risques de cisaillement les pattes d'attache des lisses sont munies de 2 ou 3 rivets ( $\varnothing$  14,5mm) supportant chacun plus d'une tonne

### Facilité de montage et de réglage :

- Les échelles sont livrées assemblées
- Les perforations des montants d'échelles sont au pas de 100mm
- Un réglage des niveaux au pas de 50mm est assuré par simple retournement des lisses

### Applications :

- Stockage / système Distribution
- Stockage / système Accumulation
- Plateforme
- Casier à tourets



### Acier galvanisé à chaud :

- Evite l'attaque et la propagation de la rouille
- Haute résistance aux chocs, ne s'écaille pas
- Aucun entretien
- Luminosité et visibilité exceptionnelles dans l'entrepôt
- Haute tenue dans le temps
- Possibilité de lisses finition peinture poudre époxy RAL 3020 (rouge) cuite au four à 200 °C



## CONSULTEZ-NOUS

Giffard Manutention vous propose :  
audit, modification, transfert et montage  
de vos installations de rayonnage.

## PROTECTION DES INSTALLATIONS

Devenue obligatoire, la protection des installations est spécifique à chaque type de stockage. Nos équipes vous proposent d'étudier sur place vos besoins pour répondre au mieux à vos contraintes de travail.

### SABOT DE PROTECTION EN ACIER

- Sans soudure pour une meilleure résistance
- Protège les échelles de votre rayonnage
- Fixation au sol à 4 points



### PROTECTION ANTI-CHUTE

Les grilles anti-chutes se fixent à l'arrière des racks à palettes empêchant les marchandises de tomber tout en protégeant les allées de l'entrepôt.

Les cloisons de rayonnage peuvent s'utiliser pour tous les types de stockage, depuis le petit entrepôt manuel jusqu'aux grandes réserves entièrement automatisées. Ces grilles permettent de sécuriser tous les rayonnages avec des palettes.



### PROTECTION UNIVERSELLE : RACKBULL

Le système RackBull est une protection en polymère pour pieds d'échelle de Racks de stockage qui empêche vos rayonnages de s'écrouler lorsqu'ils sont percutés. Ils peuvent s'adapter à toutes les marques pour équiper vos pieds d'échelle d'une largeur de 75 à 120 mm avec une hauteur de protection de 60 cm.



#### Les points forts :

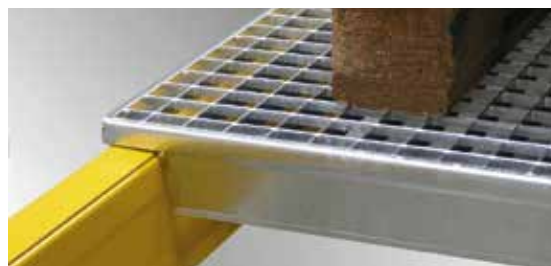
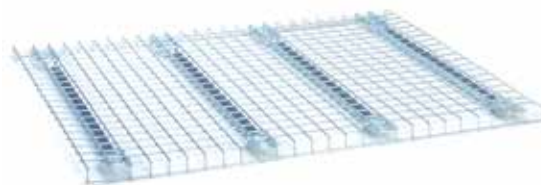
- Jaune sécurité
- Absorbe les impacts
- Lavable
- Simple à installer, pas de scellement au Sollers
- Résistant en chambre froide (-20°)



### PLANCHER MÉTALLIQUE

Caillebotis de « faible épaisseur » dont les renforts reprennent la charge transmise par les Barreaux Porteurs (BP) et garantissent la stabilité et le maintien en position du module entre les lisses.

- Sécurité et gamme étendue : protection en cas de chute d'objets au stockage de charges lourdes en passant par les besoins de picking.
- Galvanisé à chaud
- Ajouré à plus de 70% pour une meilleure visibilité



# PLATEFORME DE STOCKAGE

## MULTIPLIEZ PAR 2 OU 3 VOS SURFACES

### Robustesse, sécurité & esthétique :

- Réalisation à vos dimensions dans les meilleurs délais
- Capacités de charges adaptées précisément à votre utilisation : installez vos machines, vos stocks, vos archives...
- Type de profil calculé en fonction de la portée souhaitée
- Espacement important entre poteaux pour l'aménagement et la circulation sous la plateforme
- Réalisation de porte-à-faux
- Structure auto-porteuse
- Escaliers, garde-corps, portillon, rambarde, croisillon, plancher aggloméré, caillebotis, bacs acier, ...
- Conception, calculs et essais pour vous offrir la garantie d'une entière sécurité et d'une excellente qualité
- Possibilité de bureau au-dessus et en dessous de la plateforme.
- Possibilité d'utiliser un transpalette manuel sur la plateforme.

### Montage simple et rapide



## PERSONNALISEZ VOS BESOINS

Notre bureau d'étude est à votre disposition pour configurer votre plateforme.



## CLOISONS INDUSTRIELLES

- Système autoporteur et évolutif permettant de suivre le développement de votre entreprise.
- Totalement modulable, en mixant les hauteurs, longueurs et types de panneaux.
- De nombreux accessoires pour de multiples combinaisons permettant d'assurer la sécurité des hommes, des espaces, des marchandises et d'organiser au mieux vos usines et entrepôts.
- Pas de gousset sur l'embase pour une meilleure optimisation de l'espace entre le sol et les panneaux.
- Fils du grillage soudés et écrasés sur la structure tubulaire du cadre pour une meilleure finition et plus de sécurité.
- Robuste grâce aux poteaux avec platine soudée.
- Système unique de fixation rendant le démontage du panneau impossible de l'extérieur.
- Serrures avec double poignée et canon européen muni de 4 clefs, en standard.



### CARACTÉRISTIQUES TECHNIQUES

#### Poteau :

- Avec embases soudées et systèmes de fixation.
- Existe en version poteau d'angle.

#### Dimension :

- Hauteur des panneaux 2200 à 3000 mm
- Longueurs des panneaux 150 à 1500 mm
- Hauteur des poteaux de 2200 à 6000 mm

#### Panneaux :

- Modules standards assemblés par un système sécurisé qui rend le démontage impossible de l'extérieur
- Panneau grillagé (grillage maille 50x50x3,5 mm)
- Panneau tôle (tôle diamant 0,8 mm)
- Panneau Plexiglas (polycarbonate compact 4 mm incolore)
- Panneau semi-grillagé (tôle diamant 0,8 mm + grillage maille 50x50x3,5 mm)
- Panneau mélaminé blanc 19 mm



### PERSONNALISEZ VOS BESOINS

Présentez-nous vos idées, notre bureau d'études vous aidera à concrétiser vos projets.



# NETTOYAGE

## MATÉRIEL DE NETTOYAGE

Autolaveuses accompagnées .....	36
Autolaveuse autoportées.....	36
Balayeuses accompagnées .....	36
Balayeuses autoportées .....	36

## MATERIELS DE NETTOYAGE

Une gamme complète de matériels de nettoyage de la marque TENNANT pour les professionnels, parfaitement adaptée pour nettoyer, entretenir et balayer les sols de vos entrepôts, ateliers, surfaces de stockage, showrooms... Ces balayeuses et autolaveuses sont reconnues pour leurs performances, pouvant répondre à toutes activités industrielles ou municipales.

### AUTOLAVEUSES ACCOMPAGNÉES

#### COMPACTE

Série : T1 - T1B

🔌 Electrique

⌚ **Autonomie** : 45 minutes (batterie AGM) ou 60 minutes (batterie Lithium).

**Largeur de lavage** : 38 cm



#### INDUSTRIELLE

Série : T2 - T300 - T500 - T600

🔌 Electrique

⌚ **Autonomie** : 2, 3,5 ou 4 heures

**Largeurs de lavage** : 43 à 80 cm

### AUTOLAVEUSES AUTOPORTÉES

#### COMPACTE

Série : T7 + - T12

🔌 Electrique

⌚ **Autonomie** : 3,5 ou 4 heures

**Largeurs de lavage** : 65 à 104 cm



#### INDUSTRIELLE

Série : T16 - T17 - T20

🔌 Electrique ou thermique

⌚ **Autonomie** : 3,5, 5 ou 7 heures

**Largeurs de lavage** : 90 à 137 cm



### BALAYEUSES AUTOPORTÉES

#### COMPACTE

Série : S12 - 6100 - 6200

🔌 Electrique

⌚ **Autonomie** : 2,7, 5 ou 5,7 heures

**Largeurs de lavage** : 76 à 140 cm



#### INDUSTRIELLE

Série : S20 - S30 - 800

🔌 Electrique ou thermique

⌚ **Autonomie** : 3,5, 5 ou 5,3 heures

**Largeurs de lavage** : 127 à 203 cm



### BALAYEUSES ACCOMPAGNÉES

#### COMPACTE

Série : S3 - S9 - S10

🔌 Electrique

⌚ **Autonomie** : 2 heures

**Largeur de lavage** : 90 cm



## PERSONNALISEZ VOS BESOINS

Nombreuses options et adaptations possibles sur nos matériels de nettoyage.



# AMÉNAGEMENT

## AMÉNAGEMENT DE QUAI

Portes automatiques souples .....	38
Portes sectionnelles industrielles .....	39
Rideaux métalliques .....	39
SAS d'étanchéité .....	39
Niveleurs de quai .....	40
Rampes .....	40
Accessoires .....	40

# AMÉNAGEMENT DE QUAI

Une gamme complète de portes industrielles parfaitement conçue pour l'aménagement, la sécurité et l'étanchéité de vos entrepôts. Vous recherchez une solution adaptée à votre activité, nous vous proposons des portes souples, portes rapides, portes automatiques, portes battantes, portes à vantaux, portes à lanières, portes sectionnelles, rideaux métalliques...

## PORTES AUTOMATIQUES SOUPLES EXTÉRIEURES

### MILIEU INDUSTRIEL ET COMMERCIAL

Marque : MAVIFLEX

Porte souple rapide à repliement libre. Structure équipée de coulisses souples. Bords de fermeture souples, sécurisant pour les piétons et inoffensifs en cas de choc. Résiste à des vents jusqu'à 100 km/h. Une version à empilage est disponible en sur mesure pour les grandes ouvertures.



## PORTES AUTOMATIQUES SOUPLES INTÉRIEURES

### MILIEU INDUSTRIEL, GRANDES SURFACES, AGRO-ALIMENTAIRE, SALLE BLANCHE OU CHAMBRE FROIDE

Marque : MAVIFLEX

Porte souple à empilage ou enroulement. Structure en galva, époxy ou inox avec différents packs optionnels en fonction de vos besoins. Nos portes rapides, compactes et silencieuses s'adapteront à tous vos environnements (toile personnalisable en fonction des modèles, perméabilité à l'air en salle blanche, température -1 à -30°C...).

## PORTES MANUELLES SOUPLES À VANTAUX

### MILIEU INDUSTRIEL ET COMMERCIAL

Marque : MAVIFLEX

**2 modèles disponibles** : bâti polyester particulièrement recommandée en issue de secours. Fréquemment utilisée dans les supermarchés et les industries agro-alimentaires. Bâti Alu pour le milieu industriel.



## PORTES MANUELLES SOUPLES À LANIÈRES

**MILIEU INDUSTRIEL, AGRO-ALIMENTAIRE ET CHAMBRE FROIDE**

**Marque :** MAVIFLEX

**2 modèles disponibles :** une porte souple à lanières transparentes pour l'industrie et une autre à lanières avec support inox et polyéthylène entièrement lavable pour l'agro-alimentaire.



## PORTES SECTIONNELLES INDUSTRIELLES

**MILIEU INDUSTRIEL ET COMMERCIAL**

**Marque :** SAFIR

Porte fabriquée sur mesure par la société ASTEC pour assurer la fermeture de vos bâtiments, entrepôts... Structure en acier galvanisé afin de s'adapter à toutes les configurations extérieures ou intérieures.

## RIDEAUX MÉTALLIQUES

**MILIEU INDUSTRIEL ET COMMERCIAL**

**Marque :** LA TOULOUSAINE

Le Rideau Murax est conçu pour protéger votre local. Structure en acier galvanisé, lames pleines ou micro perforées afin de s'adapter à toutes les configurations (manœuvre manuelle ou motorisée).



## SAS D'ÉTANCHÉITÉ

**MILIEU INDUSTRIEL ET LOGISTIQUE**

**Marque :** EURODOCK

Le sas d'étanchéité assure la liaison étanche entre la remorque du camion et le mur de l'entrepôt. Il permet de minimiser les pertes calorifiques et protège le personnel et les marchandises de la pluie et du vent.

# AMÉNAGEMENT DE QUAI

## NIVELEURS HYDRAULIQUES

### MILIEU INDUSTRIEL ET LOGISTIQUE

Marque : EURODOCK

Le niveleur de quai permet aux engins de manutention de passer en continu du bâtiment à l'intérieur des camions en toute sécurité et avec une grande facilité. Nous vous proposons des solutions sur mesure afin de s'adapter à toutes les configurations (niveleur à lèvre basculante ou télescopique).



## MINI-RAMPES

### MILIEU INDUSTRIEL, AGRO-ALIMENTAIRE, COMMERCIAL ET LOGISTIQUE

Marque : EURODOCK

La mini-rampe vous permet de charger et décharger sans problème sur votre quai. Elle est conçue pour assurer la liaison et pallier les différences de hauteur entre le plateau du camion et le quai de chargement.

## ACCESSOIRES

Butoirs, ponts de liaison, lampes, béquilles de sécurité



## PERSONNALISEZ VOS BESOINS

Nombreuses options et adaptations possibles sur nos aménagements de quai.



# LEVAGE

## ÉQUIPEMENT DE LEVAGE

Palans .....	42
Ponts suspendus .....	42
Potences .....	43
Tables élévatrices .....	44
Crues d'atelier .....	44

## ERGONOMIE AU POSTE DE TRAVAIL

Une gamme complète d'appareils de levage parfaitement adaptée pour l'aménagement de vos postes de travail, le levage et le transfert de charges lourdes. Nos solutions : palans à câble, palans à chaîne, treuils, ponts roulants monopoutre ou bipoutre, potences, portiques, palonniers, tables élévatrices...

### PALANS ÉLECTRIQUES

**Marque :** DEMAG

Une large gamme d'appareils de levage compacts pour des capacités de charge allant graduellement de 80 kg à 5000 kg afin de répondre à tous vos besoins tels que la manipulation ergonomique de charges d'une seule main, le maniement et le positionnement précis...



### PONTS SUSPENDUS KBK MONOPOUTRE OU BIPOUTRE

**Marque :** DEMAG

Les ponts suspendus monopoutre ou bipoutre de l'ensemble modulaire KBK assurent la manutention de charges les plus diverses ainsi que la desserte de surface, sans occuper de place au sol. Ils garantissent la rapidité, la sécurité des opérations et un positionnement précis, même en cas de charges lourdes et de grandes portées.



## POTENCES SUR FÛT OU MURALES

**Marque :** COMEGE ou DEMAG

Une large gamme de potences sur fût ou murales conçue pour manutentionner des charges dans une zone délimitée. Nos potences de travail disposent d'un rayon d'action de 360°, d'une portée allant jusqu'à 10 mètres, et d'une capacité maximale de 2T.



ÉQUIPEMENT DE LEVAGE



### PERSONNALISEZ VOS BESOINS

Nombreuses options et adaptations possibles sur nos équipements de levage.

# ERGONOMIE AU POSTE DE TRAVAIL

## TABLES ÉLÉVATRICES MOBILES OU FIXES

**Marque :** BOLZONI ou MANULOIRE

Une large gamme de tables élévatrices du standard au sur mesure, répondant ainsi aux contraintes d'utilisations dans des secteurs très divers. Élévation manuelle ou électrique, simple ou double ciseaux, plateau plein ou en U, plateau inclinable ou rotatif, plateau à rouleaux, capacité de 150 à 7000kg...



## GRUES D'ATELIER

**Marque :** MANULOIRE

Les grues d'atelier sont des outils simples et indispensables qui permettent de réaliser des opérations de levage en toute sécurité grâce à son bras télescopique réglable. Capacité de 300 à 1000 kg.



## PERSONNALISEZ VOS BESOINS

Nombreuses options et adaptations possibles sur nos équipements au poste de travail.



# MANUT LÉGÈRE

## MANUTENTION LÉGÈRE

Diabes .....	46
Boy de manutention .....	46
Chariots de magasin .....	47
Rolls .....	47

# MANUTENTION LÉGÈRE

Une gamme complète de manutention légère parfaitement adaptée pour équiper vos entrepôts afin de déplacer tous types de charges en toute sécurité. Idéal pour la manutention d'objets peu volumineux ou pour la préparation de commandes, cette gamme répondra à tous vos besoins. Nos solutions : diables, chariots de magasin, servantes, rolls, boy de manutention, cadres roulants...

## DIABLES STANDARDS

- 📊 250 à 300 kg
- 🌀 **Roues :**  
caoutchouc ou gonflables
- 📦 **Structure :**  
tube rond Ø 25 mm
- 🎨 **Finition peinture epoxy**



## DIABLES PLIANTS



- 📊 70 à 90 kg
- 🌀 **Roues :** caoutchouc ou polyuréthane
- 📦 **Structure :** aluminium et bavette en tôle ou PVC

## DIABLES PORTE BOUTEILLES

- 📊 200 à 300 kg
- 🌀 **Roues :**  
caoutchouc ou gonflables
- 📦 **Structure :**  
tube rond Ø 25 mm
- 🎨 **Finition peinture epoxy**



## BOY DE MANUTENTION

- 📊 350 kg
- 🌀 **Roues :** polypropylène
- 📏 **Dimensions du plateau :** 600 x 600 x 400 mm

Sur demande autres dimensions possibles



## CHARIOTS MODULABLES GRILLAGÉS

- 📊 500 kg
- 🌀 **Roues :** caoutchouc
- 📏 **Dimensions du plateau bois :**  
(L) 1390 x (l) 815 x (H) 1000 mm

Version 1 à 3 côtés avec ou sans demi-porte rabattable



## CHARIOTS DE MAGASIN - 1 PLATEAU

- 📦 100 à 500 kg
- 🔴 **Roues** : caoutchouc polyuréthane ou santoprène
- 📏 Plusieurs dimensions de plateaux PVC ou bois

Dossier fixe ou rabattable



## CHARIOTS DE MAGASIN 2 OU 3 PLATEAUX

- 📦 200 à 400 kg
- 🔴 **Roues** : caoutchouc
- 📏 Plusieurs dimensions de plateaux PVC ou bois

Versions 2 ou 3 plateaux  
Poignée droite ou inclinée

## ROLLS 2 OU 3 CÔTÉS

- 📦 400 à 500 kg
- 🔴 **Roues** : polypropylène
- 📏 Plusieurs dimensions possibles

Sur demande :  
3 plateaux, autres bandages



## PERSONNALISEZ VOS BESOINS

Nombreuses options et adaptations possibles  
sur nos équipements de manutention légère.

## COMMENT CHOISIR SON CHARIOT ?

Les matériels de manutention (transpalette, gerbeurs, chariots...) sont des engins indispensables pour déplacer des marchandises dans le but de les stocker, les expédier ou les ranger. Le choix de ce matériel ne doit pas être fait au hasard. Voici quelques critères à prendre en compte :

- Le poids maximum de la charge
- Le type de support de charge et ses dimensions
- La profondeur de la charge pour déterminer le centre de gravité
- Le sens de prise de votre charge
- La hauteur de pose pour déterminer le mât
- La configuration du bâtiment (nature du sol, seuils et hauteur de portes, pente...)
- L'environnement (intérieur, extérieur, milieu sec ou humide...)



## COMMENT CHOISIR SA NACELLE ?

Les nacelles élévatrices sont des engins indispensables pour faciliter le travail sur les chantiers afin de nettoyer des façades, poser des bardages et effectuer divers travaux de maintenance. Le choix de ce matériel ne doit pas être fait au hasard. Voici quelques critères à prendre en compte :

- L'environnement : travail à l'intérieur ou à l'extérieur
- La hauteur de travail
- Le déport (distance horizontale de l'axe de la nacelle au lieu de travail)
- La configuration du bâtiment (nature du sol, seuils et hauteur de portes, pente...)
- L'environnement (intérieur, extérieur, milieu sec ou humide...)
- Le nombre de personnes et le poids total du matériel à mettre dans le panier



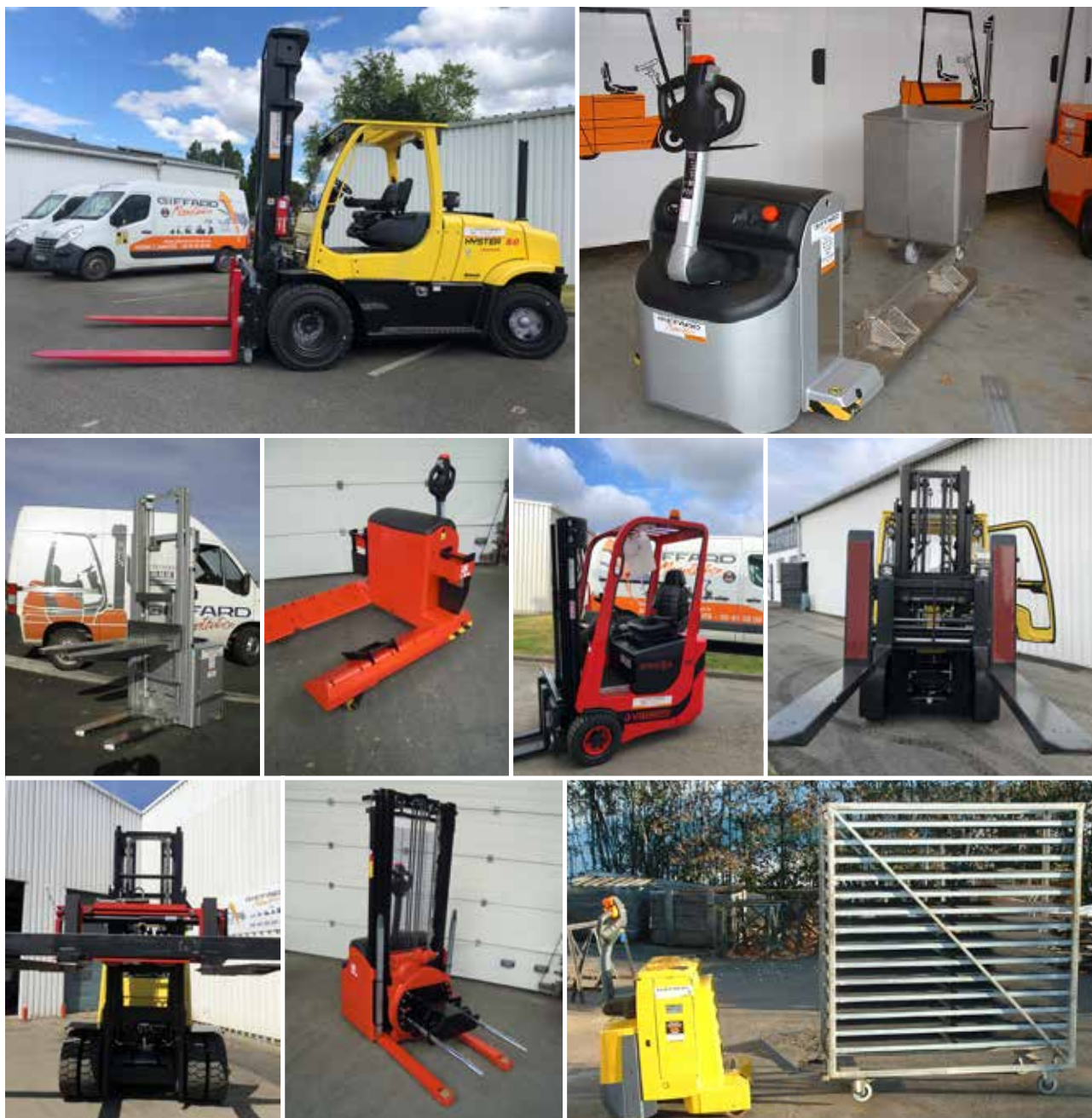


# SPÉCIFIQUES

PRODUITS SPÉCIFIQUES  
ET SUR-MESURE

## PRODUITS SUR-MESURE

Des produits spécialement étudiés par notre Bureau d'Études à partir d'un cahier des charges pour répondre très précisément à vos besoins spéciaux. Ci-dessous une liste non exhaustive de nos réalisations :



Chariot thermique milieu oxydant, transpalette électrique porte poubelle fourches inox, gerbeur électrique pour environnement agroalimentaire, transpalette électrique porte bobine, chariot élévateur électrique ultra compact, chariot électrique avec butoirs équipés de plaques de caoutchouc sur fourches télescopiques, chariot thermique avec élargisseur de fourches, gerbeur électrique avec éperon réglable, transpalette porte œufs...



### PERSONNALISEZ VOS BESOINS

Présentez-nous votre projet, nous vous proposerons la solution.



OCCASION

## MATÉRIEL D'OCCASION

- Transpalettes électriques
- Cerbeurs électriques
- Tracteurs électriques
- Préparateurs de commande
- Chariots électriques
- Chariots thermiques
- Nacelles élévatrices

NANTES - RENNES - ANGERS - LORIENT - LE MANS - TOURS - SAINT BRIEUC - LES HERBIERS - ROUEN

## PARC OCCASION TOUTES MARQUES

GIFFARD Manutention vous propose un parc de matériels d'occasion de plus de 500 machines pour répondre à l'ensemble de vos besoins avec la possibilité de monter un accessoire en fonction de votre application.

### LA QUALITÉ GIFFARD

Toutes nos machines d'occasion sont préparées dans nos ateliers. Nos machines sont garanties et certifiées par nos soins.

**Trois niveaux de finition sont disponibles :  
Bronze (révisé), Argent (révisé repeint) ou Or (reconstruit)**



AVANT



APRÈS



AVANT



AVANT



APRÈS



APRÈS

Un large choix de machines d'occasion : transpalettes, gerbeurs, tracteurs électriques, frontaux électriques tous tonnages, frontaux thermiques tous tonnages, chariots à mât rétractable, nacelles, balayeuses...



## NOS SOLUTIONS DE LOCATION : COURT OU LONG TERME

Contrat court terme .....	54
Contrat ECOLEV .....	54
Contrat ECOLEV Plus .....	54
Contrat SERILEV .....	54
Contrat SERILEV Plus .....	54

## SERVICE LOCATION

Avec un parc en gestion de plus de 2000 machines, GIFFARD Manutention dispose d'une expérience reconnue dans la gestion de flotte et le déploiement de solutions de manutention. L'objectif : optimiser votre logistique et maîtriser vos coûts de manutention.

### LOCATION COURT TERME

- Location à partir de 1 jour, 1 semaine, 1 mois...
- Tous types de matériels
- Devis dans l'heure
- Machines disponibles sous 24h
- Machines récentes et performantes

### LOCATION LONG TERME

- Vous recherchez un moyen de mettre fin aux immobilisations d'engins dues aux délais d'approvisionnement en pièces détachées ?
- Vous désirez également des matériels neufs ou reconditionnés, de qualité, adaptés à vos besoins ?
- Vous étudiez des possibilités afin de consacrer le maximum de vos investissements à vos machines de production ?

## UNE SOLUTION GLOBALE POUR GÉRER VOTRE PARC :

	ECOLEV	ECOLEV +	SERILEV	SERILEV +
	Payez uniquement ce que vous consommez	Payez uniquement ce que vous consommez avec options en plus dans le loyer	Maîtrisez à 100% vos coûts de manutention pour assurer votre productivité en toute sécurité.	Maîtrisez à 100% vos coûts de manutention pour assurer votre productivité en toute sécurité avec des options en plus (pneus, fourches, batteries...)
<b>DURÉE DU CONTRAT</b>				
• Heures	●	●	●	●
• Mois	●	●	●	●
<b>MAINTENANCE PRÉVENTIVE</b>				
• Facturation à la visite		●		
• Facturation mensuelle	●		●	●
<b>MAINTENANCE CURATIVE</b>			●	●
<b>VGP*</b>				
• Avec	●	●	●	●
• Sans	●	●	●	●
<b>DURÉE DE CONTRAT VARIABLE</b>			●	●
<b>OPTIONS</b>		●		●

\* Si prestation réalisée par GIFFARD Manutention





# MAINTENANCE

## RÉPARATION ET MAINTENANCE

Service-après-vente .....	56
Contrat de maintenance .....	58
Atelier .....	59
Magasin et pièces détachées .....	60

## SAV : SERVICE-APRÈS-VENTE

Professionnels de la manutention depuis 1969, nous nous permettons de vous donner ces conseils : la qualité et la durée de vie d'un appareil dépendent de la qualité de la maintenance ainsi que de celle des composants. Les directives européennes relatives à la sécurité des engins de manutention évoluent sans cesse et contraignent tous les utilisateurs à renouveler régulièrement les contrôles.

**FAITES CONTRÔLER RÉGULIÈREMENT VOS MATÉRIELS ET EXIGEZ LA QUALITÉ, LE CONFORT ET LA SÉCURITÉ**



Pour vous faciliter la vie, Giffard Manutention met à votre disposition :

- Un service au comptoir (magasin)
- Une équipe de plus de 60 techniciens dotés de moyens de diagnostic et d'intervention sur site
- Un stock d'urgence dans chaque véhicule d'intervention

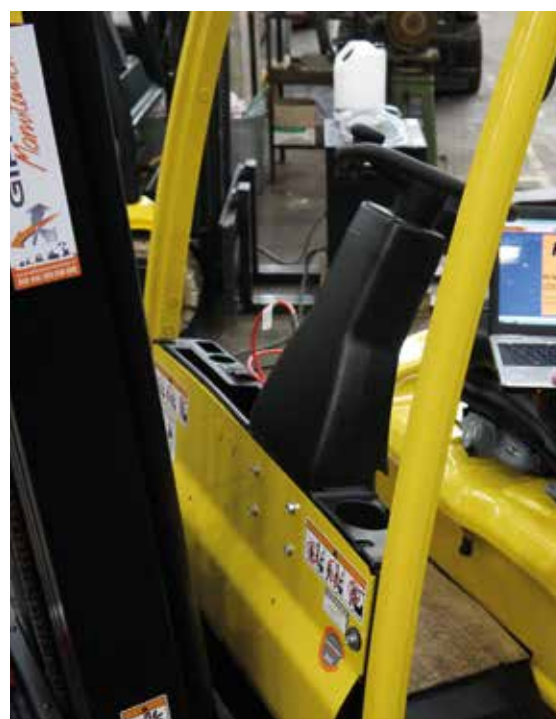
**Grâce à la qualité et à la rapidité Giffard, vous acquerez fiabilité et durée de vie optimale pour votre matériel !**

Nos pièces détachées sont neuves et d'origine contrôlée.

A titre d'indication, les fourches ou les chaînes sont impérativement à changer pour des taux d'usure respectifs de 10% et 3%.



PROXIMITÉ  
RAPIDITÉ  
QUALITÉ  
SOUPLESSE  
RÉACTIVITÉ  
ÉCOUTE



## UNE ÉQUIPE SAV PRÊTE À INTERVENIR DANS L'URGENCE POUR ASSURER LA PÉRENNITÉ DE VOTRE ACTIVITÉ.

- Notre réseau est composé de 22 points SAV (dépôts de pièces détachées) répartis sur le Grand Ouest
- Nous intervenons sur vos machines dans un délai de 24h
- Nous remplaçons votre machine dans le full-service en cas d'indisponibilité trop longue
- Nos techniciens sont formés régulièrement
- Nos responsables techniques sont toujours présents, vous bénéficiez ainsi d'une équipe hautement qualifiée et à votre écoute

### SAV ET RÉPARATION TOUTES MARQUES

#### Pour prolonger la durée de vie de vos matériels de manutention :

- Les pièces d'usure sont remplacées pendant la durée du contrat ajustable de 1 à 3 ans
- Le nombre de visites préventives est adaptable en fonction de votre utilisation
- Une remise sur nos pièces détachées



## CONTRAT DE MAINTENANCE

Professionnels de la manutention depuis 1969, nous vous proposons des solutions de maintenance flexibles et performantes pour gérer votre parc afin de répondre au mieux à l'ensemble de vos besoins.

### MAINTENANCE MULTI-MARQUES ET MULTI-PRODUITS

#### Une solution globale adaptée à vos engagements.

##### Maintenance curative :

S'applique en cas de panne de votre matériel. Nous intervenons dans un délai de 24h pour limiter au maximum l'immobilisation de votre matériel.

##### Maintenance préventive :

Pour anticiper d'éventuelles pannes ou phénomènes d'usure, nous effectuons un contrôle régulier et précis de votre machine selon votre engagement horaire et vos conditions d'utilisation à tarif préférentiel.



#### VGP

La Visite Générale Périodique est un contrôle obligatoire qui permet de détecter toute détérioration susceptible de générer des dangers pour les utilisateurs et leur environnement. C'est une obligation légale (Art 4323-23 du code du travail et arrêté ministériel du 1er mars 2004) qui assure le maintien de votre équipement en conformité. Elle est obligatoire tous les 6 mois sur tous les matériels de levage, chariot élévateur, nacelle...

### NOS DIFFÉRENTS CONTRATS ADAPTÉS À VOS BESOINS

##### Contrat full service :

Une prestation adaptée à votre activité en maîtrisant votre budget grâce à une mensualité fixe. Cette prestation englobe la maintenance curative et préventive mais également les interventions de réparation, remplacement de pièces de rechange et de dépannage lorsque la responsabilité de l'utilisateur n'est pas engagée.

##### Contrat d'entretien :

Le matériel vous appartient mais la maintenance préventive et curative vous est facturée mensuellement par GIFFARD Manutention. La durée du contrat s'exprime en années (3 à 6 ans) et en nombre d'heures maximum d'utilisation annuelle (500h à 3000h).

# ATELIER

GIFFARD Manutention vous propose d'effectuer en atelier, vos travaux d'entretien ou de réparation pour toutes les marques de matériels de manutention. Notre chef d'atelier est à votre disposition, pour planifier à votre convenance et conjointement, toutes interventions sur vos appareils. Une estimation rapide vous sera transmise afin que vous puissiez vous organiser efficacement.

## UNE ÉQUIPE TECHNIQUE HAUTEMENT QUALIFIÉE ET DISPONIBLE POUR VOS BESOINS

### NOTRE ÉQUIPE ATELIER

- 1 chef d'atelier
- 8 techniciens qualifiés (diésélistes, thermiciens, électrotechniciens, chaudronniers, peintres...)
- 1 atelier parfaitement équipé : fraiseuse, tour, guillotine, banc de réglages, presse, plieuse, cabine de peinture...



### NOS SERVICES +

Nous mettons également à votre disposition, un vaste choix de chariots en location courte durée, ce qui vous permettra de continuer votre activité en toute transparence pour votre service.

Même en cas de gros matériels, tout est prévu pour vous accueillir sans contrainte, notre quai niveleur et nos accès multiples vous faciliteront l'accès.

La présence d'un magasin central de pièces détachées sur site, nous permet une réactivité permanente pour la disponibilité des pièces et la rapidité d'intervention.



## MAGASIN ET PIÈCES DÉTACHÉES

GIFFARD Manutention vous propose des pièces détachées pour toutes les marques de matériels de manutention provenant des plus grands constructeurs européens. Nous pouvons ainsi vous livrer sous 24/48h sur l'ensemble de nos pièces en stock, limitant ainsi au maximum la durée d'immobilisation de votre matériel.

60 000 RÉFÉRENCES CONNUES

6 000 RÉFÉRENCES EN STOCK



60 MARQUES GÉRÉES

3 EXPERTS EN DÉCODAGE MULTI-MARQUES

### UNE ÉQUIPE À VOTRE DISPOSITION

Vous avez des difficultés d'identification de pièces ? Nos experts sont à votre écoute pour vous aider à identifier la référence exacte des pièces que vous recherchez pour réparer ou entretenir vos chariots dans les plus brefs délais.

**NOTRE OBJECTIF :  
INTERVENIR  
RAPIDEMENT AVEC  
LES PIÈCES ADAPTÉES.**





## PIÈCES DÉTACHÉES

À votre disposition un stock permanent tels que prises de différentes puissances pour batteries et chargeurs, variateurs électroniques, sièges avec ceinture de sécurité, roues, bandages, galets, fourches, compas gaz...

Possibilité de prix par quantité pour une meilleure gestion de votre stock de pièces de rechanges.

## RÉACTIVITÉ OPTIMALE

Afin d'écourter nos délais d'intervention, tous nos véhicules SAV disposent d'un stock tampon de pièces détachées afin d'entretenir vos matériels dans les plus brefs délais.



## CONTACTEZ-NOUS

Vous souhaitez connaître un prix ou un délai sur une référence ?  
N'hésitez pas à contacter notre responsable magasin :

par mail : [plemerle@giffardmanutention.fr](mailto:plemerle@giffardmanutention.fr) ou par téléphone : 02 51 85 93 12

## GIFFARD MANUTENTION C'EST :

- Une société familiale créée en 1969
- Le spécialiste de la manutention au service de votre métier
- Votre distributeur exclusif HYSTER-YALE
- 8 agences sur le Grand Ouest
- Plus de 140 personnes réparties sur 21 départements
- 50 véhicules ateliers dotés de moyens de diagnostic et d'intervention sur place
- Un chiffre d'affaires consolidé de plus 30 millions d'euros
- Plus de 8 000 clients fidèles, toutes branches industrielles confondues



### NOS SERVICES

- Une offre multi-produits en manutention, levage et stockage
- Le rachat de votre chariot élévateur en fonction de l'argus
- Une gestion globale de votre flotte avec des contrats de location court ou long terme
- Des solutions de maintenance multi-marques adaptées à vos besoins





# SÉCURITÉ

## SÉCURITÉ

Points essentiels à prendre en compte .....	62
TMS et intoxication .....	62
Contrôle d'accès et détecteur de choc .....	62
Energie et développement durable .....	62
CACES et autorisation de conduite .....	63

# SÉCURITÉ

## POINTS ESSENTIELS À PRENDRE EN COMPTE

Type de carburant (électrique, diesel ou gaz), protection de l'opérateur (toit de protection ou cabine pour protéger contre la chute d'objets, ceintures de sécurité, niveau sonore...), phares de travail, alarmes de marche arrière pour avertir les piétons, limiteurs de vitesse...

### TMS ET INTOXICATION

Les TMS (Troubles musculo-squelettiques) et les intoxications dues au monoxyde de carbone représentent le premier problème de santé au travail. Pour y remédier, nous vous proposons des solutions ergonomiques :

- Changement de batterie par tables à rouleaux ou système
- Tugger pour permuter vos batteries rapidement et sans effort
- Support EZXchange™ pour remplacer vos bouteilles de gaz de façon simple et fiable.
- Contrôle antipollution de vos chariots thermiques gaz
- Pour une analyse complète, vous pouvez nous contacter à tout moment

### CONTRÔLE D'ACCÈS ET DÉTECTEUR DE CHOC

Une gestion sans faille avec des autorisations de conduite, grâce à l'équipement de chaque chariot d'une serrure électronique.

Chaque cariste reçoit une clé électronique personnelle à mémoire générée par un logiciel performant et adapté à votre activité.

Le détecteur de choc (en option) mesure et enregistre toute anomalie de conduite ce qui permet une gestion plus efficace.

Un outil performant :

- Le système signale les matériels nécessitant une VGP
- Les outils de communication sans fil (WiFi ou radio) permettent de relever des informations sans arrêter l'activité.
- Le logiciel de gestion centralise les informations exportables sous tableur pour une analyse globale



### ENERGIE ET DÉVELOPPEMENT DURABLE

Les batteries sont le cœur des chariots électriques de manutention et l'entretien des accumulateurs est primordial pour une durée de vie optimale. GIFFARD Manutention fort de son expérience propose des solutions adaptées dans le domaine de l'énergie.

## CONTACTEZ-NOUS

Pour une étude complète, n'hésitez pas à consulter notre chargé d'affaires SAV par mail : [ufourche@giffardmanutention.fr](mailto:ufourche@giffardmanutention.fr) ou par téléphone : **06 83 89 34 27**

# SÉCURITÉ

## CACES ET AUTORISATION DE CONDUITE

Les équipements de levage tels que les nacelles élévatrices, les gerbeurs électriques, les tracteurs industriels et les chariots élévateurs sont à l'origine de nombreux accidents du travail. Alors qu'en effectuant une formation (CACES : Certificat d'aptitude à la conduite en sécurité) et en respectant les règles élémentaires de sécurité, il est possible de réduire les risques.

### Cet examen comprend :

- **Un examen médical réalisé par la médecine du travail**
- **Un contrôle des connaissances et du savoir-faire du conducteur pour la conduite en sécurité**
- **Une connaissance des lieux et des instructions à respecter sur le ou les sites d'utilisation**

En revanche, certains appareils de levage ne nécessitent qu'une autorisation de conduite qui doit être délivrée par l'employeur.

## CACES - MATÉRIEL DE MANUTENTION ET NACELLES

### Transpalette manuel

VGP : pas d'obligation  
CACES : non  
Pas d'autorisation de conduite



### Transpalette manuel haute levée

VGP : tous les 6 mois  
CACES : non  
Pas d'autorisation de conduite



### Transpalette électrique accompagnant

VGP : pas d'obligation  
CACES : non  
Pas d'autorisation de conduite



### Transpalette électrique porté

VGP : pas d'obligation  
CACES : 1A  
Autorisation de conduite obligatoire



### Gerbeur manuel

VGP : tous les 6 mois  
CACES : non  
Autorisation de conduite obligatoire



### Gerbeur électrique accompagnant

VGP : tous les 6 mois  
CACES : 1 si Levée > 1,20m & <= 2,50m.  
CACES : 2 si Levée > 2,50m.  
Autorisation de conduite obligatoire



### Gerbeur doubles palettes ou porté assis

VGP : tous les 6 mois  
CACES : 1B  
Autorisation de conduite obligatoire



### Préparateur de commandes au sol

VGP : tous les 6 mois  
CACES : 1A  
Autorisation de conduite obligatoire



## CACES - MATÉRIEL DE MANUTENTION ET NACELLES

**Préparateur de commande plateforme élévable**

VGP : tous les 6 mois  
CACES : 6  
Autorisation de conduite obligatoire

**Tracteur industriel < ou = à 25 t**

VGP : pas d'obligation  
CACES : 2B  
Autorisation de conduite obligatoire

**Chariot à mât rétractable**

VGP : tous les 6 mois  
CACES : 5  
Autorisation de conduite obligatoire

**Chariot à fourches articulées**

VGP : tous les 6 mois  
CACES : 3 + formation spécifique  
Autorisation de conduite obligatoire

**Chariot tridirectionnel**

VGP : tous les 6 mois  
CACES : 5 + formation spécifique  
CACES : 6 si plateforme élévable  
Autorisation de conduite obligatoire

**Chariot élévateur en porte-à-faux < ou égal 6 t**

VGP : tous les 6 mois  
CACES : 3  
Autorisation de conduite obligatoire

**Chariot élévateur en porte-à-faux > 6 t**

VGP : tous les 6 mois  
CACES : 4  
Autorisation de conduite obligatoire

**Chariot de manutention de conteneurs**

VGP : tous les 6 mois  
CACES : 4 + formation spécifique  
Autorisation de conduite obligatoire

**Nacelle compacte ou push around**

VGP : tous les 6 mois  
CACES : Catégorie A type 1  
Autorisation de conduite obligatoire

**Nacelle à mât vertical**

VGP : tous les 6 mois  
CACES : Catégorie B type 3  
Autorisation de conduite obligatoire

**Nacelle ciseaux**

VGP : tous les 6 mois  
CACES : Catégorie A type 3  
Autorisation de conduite obligatoire

**Nacelle articulée**

VGP : tous les 6 mois  
CACES : Catégorie B type 3  
Autorisation de conduite obligatoire





**GIFFARD**  
*Manutention*

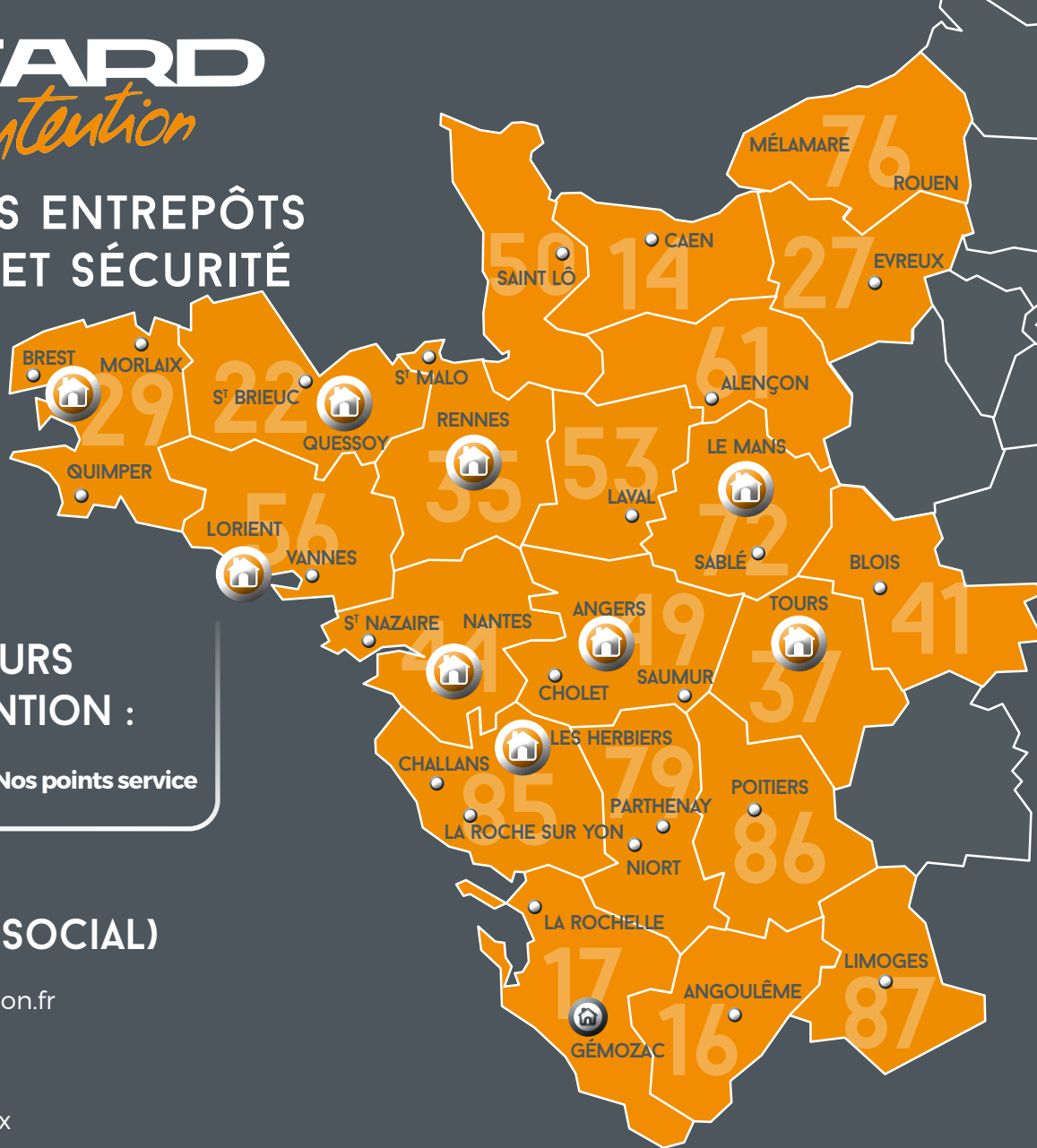
## VOS NOTES

Lined area for notes, consisting of multiple horizontal dotted lines.

# GIFFARD

## Manutention

### ÉQUIPEZ VOS ENTREPÔTS EN QUALITÉ ET SÉCURITÉ



### VOS INTERLOCUTEURS GIFFARD MANUTENTION :



Nos agences



Nos points service

### NANTES (SIÈGE SOCIAL)

Tel : 02 40 30 08 88

nantes@giffardmanutention.fr

Z.I. - 5 rue de la Mainguais  
C.P. 5101  
44470 CARQUEFOU Cedex

### LE MANS

Tel : 02 43 84 32 66

lemans@giffardmanutention.fr

39 bd Pierre Lefauchaux  
72000 LE MANS

### ROUEN

Tel : 02 19 00 32 45

rouen@giffardmanutention.fr

4 rue Marie Jean-Antoine Condorcet  
76300 Sotteville-lès-Rouen

### BREST

Tel : 02 29 62 31 92

brest@giffardmanutention.fr

10 bis Keranna  
29800 Pencren

### LES HERBIERS

Tel : 02 51 77 77 49

lesherbiers@giffardmanutention.fr

ZAC EKHO SUD  
85500 LES HERBIERS

### ANGERS

Tel : 02 41 35 09 73

angers@giffardmanutention.fr

Z.A. Le Landreau  
49070 BEAUCOUZÉ

### LORIENT

Tel : 02 97 37 18 56

lorient@giffardmanutention.fr

Z.A.C. de Bellevue  
Rue Pierre Landais  
56850 CAUDAN

### RENNES

Tel : 02 99 62 87 78

rennes@giffardmanutention.fr

Z.I. - 13 rue de la Croix Rouge  
35770 VERN SUR SEICHE

### SAINT-BRIEUC

Tel : 02 96 63 30 70

stbrieuc@giffardmanutention.fr

Parc d'activité L'Espérance Ouest  
9 rue du Pilon  
22120 QUESNOY

### TOURS

Tel : 02 47 29 19 50

tours@giffardmanutention.fr

Z.A. de Chatenay  
18 rue des Internautes  
37210 ROCHECORBON

# www.giffardmanutention.fr