

Une équipe d'experts techniques

Expertise technique par secteur d'activité

- Industrie, automobile, ferroviaire, infrastructures, ...
- Des experts dans les comités de normalisation (dont l'AFNOR et l'UNM), pour les environnements normatifs de chaque secteur d'activité (normes ISO, NF, DTRF, ...).

Support technique en accompagnement de vos projets

- Aide au choix du produit de fixation : classe de qualité, revêtement, ...
- Aide dans l'utilisation : méthode de montage, calcul des couples de serrage, ...
- Analyse des causes de défaillances (ruptures, corrosion, qualité, utilisation non conforme, ...) en interne ou en collaboration avec des laboratoires extérieurs,
- Etudes de rationalisation de votre portefeuille de fixation, analyses de vos cahiers des charges,
- Expertise sur vos sites et chantiers,
- Formation de vos équipes aux techniques d'assemblage.

Une équipe d'experts qualité pour garantir des produits conformes

- Etablissement du plan de surveillance en fonction de l'analyse du besoin client,
- Constitution des dossiers EI, PPAP, FAI, ...
- Gestion de la qualité fournisseurs : évaluation, sélection, audits, suivi de la performance, ...
- Contrôle des éléments de fixation,
- Essai d'aptitude à l'emploi en serrage et traction, ...
- Proposition de prestation d'analyse et de contrôle selon grille tarifaire.



Notre laboratoire d'expertise

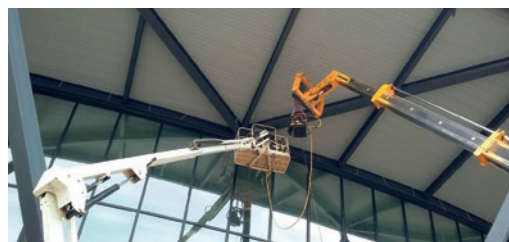
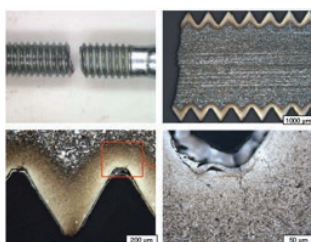
- Charge à rupture, charge d'épreuve, allongement : machine de traction 700 kN,
- Essais aptitude à l'emploi, coefficient de frottement, fonctionnalité écrou frein : banc couple/tension,
- Mesure de dureté, métallographie : Vickers, Rockwell,
- Mesure d'épaisseur de revêtement : fluorescence,
- Mesure de couple : clef dynamométrique,
- Mesure dimensionnelle : 2D optique, projecteur de profil, PC, micromètre,
- Contrôle par gabarit : bagues et tampons filetés.

Tout l'équipement de notre laboratoire en vidéo sur notre site internet : fixation.emile-maurin.fr



Notre mémento technique

Cet ouvrage **Maurin Fixation** s'adresse aux bureaux d'études, acheteurs et techniciens. Il permet d'appréhender les problématiques du métier de la fixation : techniques de fabrication, choix d'un assemblage, corrosion, serrage, environnement normatif et législation, ...



fixation.emile-maurin.fr

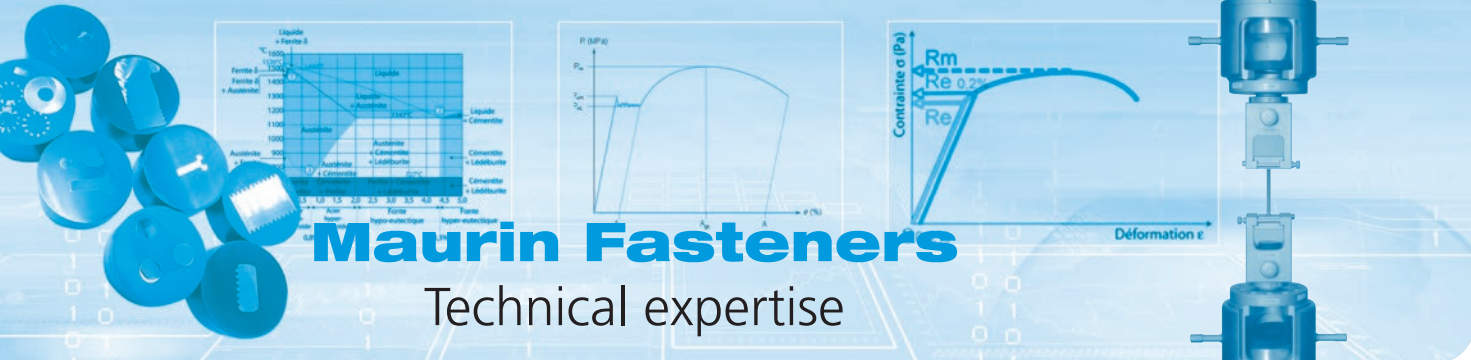
Tél. : 33 (0)4 72 85 85 85

MAURIN FIXATION



MAURIN L'avenir, c'est vous.





A team of technical experts

Technical expertise by field of activity

- Industry, automobiles, railways, infrastructure, etc.
- Experts in the Standards Committees (including AFNOR & UNM), for the normative environments applicable to each sector (ISO, NF, DTRF standards, etc.)

Technical support for your projects

- Help with the selection of fixing products: quality class, coating, etc.
- Help with their use: fitting methods, calculation of torque settings, etc.
- Analyses of failure causes (breakages, corrosion, quality, non-compliant using, etc.) either internally or working with external partners laboratories.
- Studies covering the rationalisation of your portfolio of fasteners components, analyses of your specifications.
- Expert advice in your plants and on your work sites.
- Training your teams in the techniques of assembly work.

A team of quality-experts to guarantee compliant products

- The production of a surveillance plan based upon an analysis of the needs of the client.
- The production of EI (initial samples), PPAP (Production Part Approval Process), FAI (First Article Inspection) files, etc.
- Management of supplier quality: evaluation, selection, auditing, performance monitoring, etc.
- Verification of different fastening components.
- Suitability test, tightening and tensing test.
- Analysis and control in our laboratory according to the price list.



Our expert appraisal laboratory

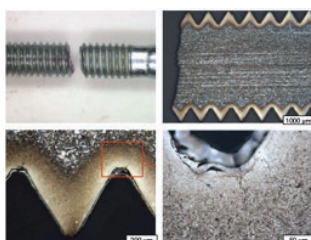
- **Tensile test up to fracture, elongation, proof load:** tensile testing machine.
- **Tightening test, coefficient of friction, prevailing torque:** torque/tension test bench.
- **Hardness measurements, metallography:** Vickers and Rockwell machine.
- **Measuring the thickness of a coating:** fluorescence X.
- **Torque measurements:** torque wrench.
- **Dimensional measurements:** 2D optical, profile projector, PC, micrometer.
- **Threading checking:** external and internal threaded jig.

▶ Watch videos of our laboratory machines on our website: fixation.emile-maurin.fr



Our technical handbook

This document **Maurin Fixation** is designed for use by Design engineering office, buyers and technicians alike. It can be used to learn about the problems encountered within the fixing business: manufacturing techniques; selection of an assembly; corrosion; tightening; the Normative environment and legislation in force; etc.



fixation.emile-maurin.fr

Tel. : 33 (0)4 72 85 85 85

MAURIN FIXATION



MAURIN L'avenir, c'est vous.

