



À SAINT-MALO,  
DÉCOUVREZ  
UNE NOUVELLE FAÇON  
DE RÉUSSIR  
VOTRE SÉMINAIRE

*Vous,  
vos équipes*  
**ET LA MER...**



**TARIFS 2026**

**GRAND HÔTEL  
DES THERMES**  
★★★★★

**HÔTEL  
LE NOUVEAU MONDE**  
★★★★

**SAINT-MALO  
GOLF RESORT**  
★★★★





## POURQUOI UN SÉMINAIRE À SAINT-MALO ?

Plongez vos équipes dans un décor inspirant face à la mer : **Saint Malo, cité corsaire mêlant histoire, élégance et dynamisme breton.**

Encadrée par des remparts de près de 2 km datant du Moyen Âge, la vieille cité offre une promenade à la fois historique et panoramique, avec des tours et bastions dominant la mer. À marée basse, partez explorer l'îlot du **Grand Bé**, où repose Chateaubriand, ou le **Fort National** dessiné par Vauban. N'oubliez pas non plus la **Tour Solidor**, vestige médiéval proche de la Rance, donnant un aperçu du passé marchand de la ville.

À seulement 2h15 de Paris en TGV, la ville offre un cadre idéal pour allier travail et dépaysement. Entre deux sessions de travail, vos collaborateurs pourront savourer un déjeuner avec vue sur mer, se détendre dans un spa ou resort, ou profiter d'activités incentive originales : thalasso, rallye nautique, char à voile, balade à bord d'un vieux gréement ou golf dans les environs.

### ORGANISEZ VOTRE SÉMINAIRE RESPONSABLE

En 2020, avec l'accompagnement de l'ADEME et de Betterfly Tourism, nous avons entamé une démarche vers une transition écologique pérenne, avec 4 objectifs majeurs :

- Mieux connaître nos consommations
- Réduire notre impact environnemental
- Aller vers une décarbonisation progressive
- Nous tourner vers des équipements sobres énergétiquement

Suite à un audit complet, le groupe a obtenu l'étiquette environnementale avec la note de B, renouvelée en 2024. En 2025, Le Grand Hôtel des Thermes a été labellisé Clef Verte.

### NOS ACTIONS CONCRÈTES :

- Mise en place de température de consigne en chambre à 19°
- Valorisation des circuits courts en travaillant avec des producteurs locaux
- Dispensers de produits d'accueil en chambre



À Saint-Malo la mer est notre élément et nous avons à cœur de la préserver.  
Découvrez notre film RSE.



Retrouvez tous nos engagements sur : [www.thalasso-saintmalo.com/fr/nos-engagements/](http://www.thalasso-saintmalo.com/fr/nos-engagements/)

# CAP SUR SAINT-MALO

## POURQUOI NOUS CHOISIR ?

 **DES HÉBERGEMENTS INDÉPENDANTS ET DE QUALITÉ,**  
contemporains et à la décoration raffinée.

 **DES ESPACES SÉMINAIRES À LA LUMIÈRE DU JOUR,**  
pouvant accueillir jusqu'à 120 personnes.

 **DES PROPOSITIONS D'INCENTIVE VARIÉES :**  
thalasso, rallye nautique, golf, char à voile, balade en mer sur un vieux gréement...

 **UN CONTACT COMMERCIAL DÉDIÉ À VOTRE PROJET,**  
par établissement.



**VOUS AVEZ UN CSE AU SEIN DE VOTRE ENTREPRISE ?**

Nous proposons des offres spéciales CSE à découvrir juste ici :



### EN TRAIN

Paris  
2 h 15 de Saint-Malo (TGV direct)

Lille  
à 5 h de Saint-Malo

Lyon  
à 5 h 20 de Saint-Malo



### EN AVION

Paris Roissy CDG  
à 1 h 05 de Rennes

Lyon  
à 1 h 15 de Rennes

Marseille  
à 1 h 35 de Rennes

Nice  
à 1 h 40 de Rennes

Toulouse  
à 1 h 10 de Rennes

**NOUS CONTACTER POUR VOS NAVETTES DEPUIS RENNES**

**DEVIS SOUS 24 H MAXI**



# LE GRAND HÔTEL DES THERMES

★★★★★  
SAINT-MALO



## ACTIVITÉS INCLUSES DANS LES FORAITS SÉMINAIRES

Salle de Cardio-Musculation, Sauna, Hammam,  
Brouillard Marin, Piscine de Détente.

## RESTAURANT LE CAP HORN

Offrant une vue imprenable sur la baie de Saint-Malo, notre restaurant élégant et lumineux propose une cuisine raffinée. Notre chef Daniel Le Guéan, récemment distingué par le label Maître Restaurateur, valorise les produits de saison issus des circuits courts. Sylvain Dahirel, notre chef pâtissier, crée des desserts savoureux, jouant sur l'équilibre des textures et des saveurs.



Construit à la fin du 19<sup>e</sup> siècle pour accueillir les nombreux amateurs de bains de mer, le Grand Hôtel des Thermes s'inscrit dans le pur style Belle Époque. Un séjour passé entre les murs de cet hôtel 5 étoiles ouvre des perspectives de délices et laisse un souvenir inoubliable.



À 25 MINUTES  
À PIED DE LA  
CITÉ CORSAIRE



CAPACITÉ :  
60 PERSONNES



177  
CHAMBRES



5 SALLES  
DE RÉUNION



CLICKSHARE



RESTAURANT  
GASTRONOMIQUE  
VUE SUR MER



BAR  
VUE SUR  
MER



5000 M<sup>2</sup>  
D'ESPACE  
BIEN-ÊTRE



WIFI  
GRATUIT



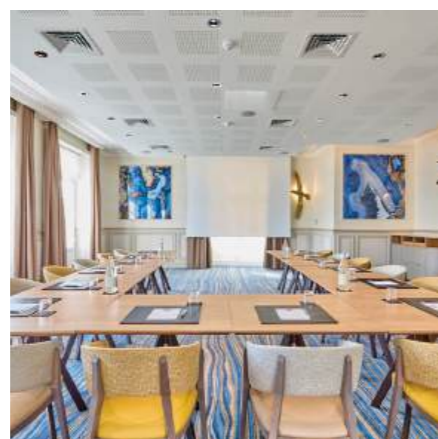
PARKING  
PRIVÉ

JOURNÉE D'ÉTUDE  
À PARTIR DE 88 €

## SÉMINAIRE SEMI RÉSIDENTIEL

Hébergement + Le petit-déjeuner +  
Salle de réunion + Deux pauses +  
Un déjeuner ou un diner

À PARTIR DE 190 €



## SÉMINAIRE RÉSIDENTIEL

Hébergement + Le petit-déjeuner +  
Salle de réunion + Deux pauses +  
Un déjeuner et un diner

À PARTIR DE 245 €

**MM**  
**LE NOUVEAU MONDE**  
 ★★★★★  
 HÔTEL & SPA À SAINT-MALO



**SÉMINAIRE SEMI RÉSIDENTIEL**

Hébergement + Le petit-déjeuner +  
 Salle de réunion + Deux pauses +  
 Un déjeuner ou un dîner

À PARTIR DE **180 €**



**SÉMINAIRE RÉSIDENTIEL**

Hébergement + Le petit-déjeuner +  
 Salle de réunion + Deux pauses +  
 Un déjeuner et un dîner

À PARTIR DE **233 €**



**ACTIVITÉS INCLUSES  
 DANS LES FORAITS SÉMINAIRES**

Piscine à jets sous-marins, Hammam.

**RESTAURANT  
 LES 7 MERS**

Face à la baie de Saint-Malo, entrez dans un décor chaleureux et contemporain. Le chef Cyrille Le Callonnec propose une cuisine créative, durable, axée sur les produits locaux de saison et sublimée par des épices d'ailleurs.



Dans le cadre d'une réinterprétation chic et contemporaine du patrimoine de la ville de Saint-Malo, l'hôtel « Le Nouveau Monde » vous plonge dans l'histoire navale, les grandes découvertes, l'esprit des corsaires, du commerce maritime et des comptoirs...



À 5 MINUTES  
 À PIED DE LA CITÉ  
 CORSAIRE ET  
 DU PALAIS DES  
 CONGRÈS



CAPACITÉ :  
 120 PERSONNES



83  
 CHAMBRES



8 SALLES  
 DE RÉUNION



RESTAURANT  
 GASTRONOMIQUE  
 VUE SUR MER



BAR  
 VUE SUR  
 MER



PISCINE À JETS  
 SOUS-MARINS,  
 SPA, HAMMAM



WIFI  
 GRATUIT



PARKING  
 PRIVÉ



PRISES  
 SUR TABLES

**JOURNÉE D'ÉTUDE  
 À PARTIR DE 82 €**

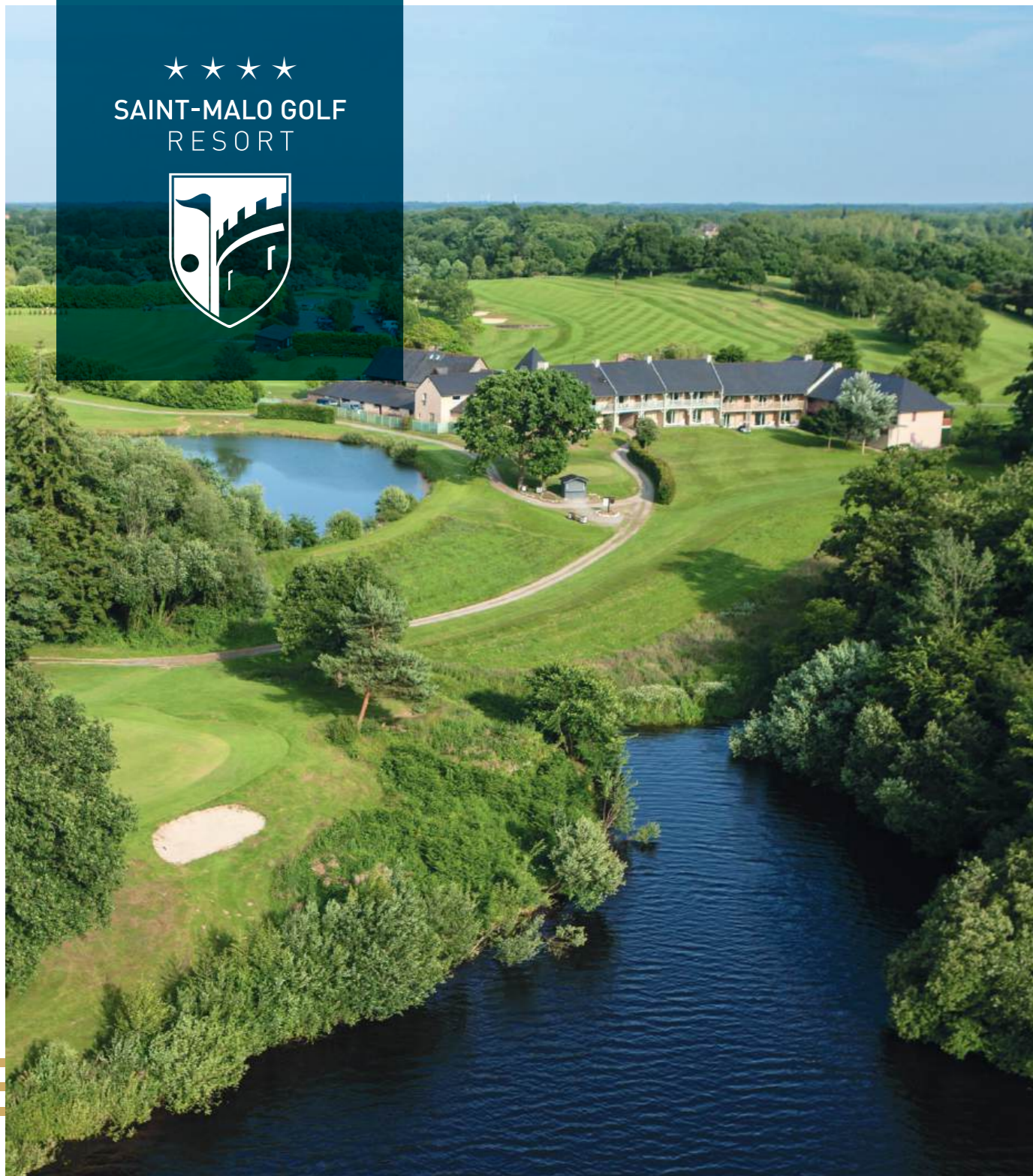
**EXEMPLE  
 DE MENU**

Terrine de canard confite, oignons de Roscoff confits au sel, gressin au blé noir.

Soufflé de cabillaud, risotto parmesan, beurre blanc à l'estragon.

Douceur acidulée, confit de citron, crème chiboust estragon et biscuit sarrasin.

★★★★  
SAINT-MALO GOLF  
RESORT



### ACTIVITÉS INCLUSES DANS LES FORAITS SÉMINAIRES

Piscine extérieure, Fitness.

## RESTAURANT VIRGULE

Situé au cœur du golf avec vue sur le parcours, notre restaurant Virgule vous propose une cuisine traditionnelle raffinée. Mathieu Dunet, le chef, privilégie une cuisine locale, de saison et respectueuse de l'environnement.



À moins de 30 minutes de tous les sites touristiques de la région, l'hôtel du golf vous accueille au cœur d'un domaine de 100 hectares. Découvrez ses parcours de golf 9 et 18 trous, dessinés en 1986 par Hubert Chesneau.



À 30 MINUTES  
DE LA CITÉ  
CORSAIRE



CAPACITÉ :  
60 PERSONNES



29  
CHAMBRES



3 SALLES  
DE RÉUNION



RESTAURANT  
TRADITIONNEL



BAR  
PANORAMIQUE



PISCINE  
EXTÉRIEURE  
(29°C)



WIFI  
GRATUIT



PARKING  
GRATUIT



NAVETTE  
SNCF



SMART TV

JOURNÉE D'ÉTUDE  
À PARTIR DE 72 €

### SÉMINAIRE SEMI RÉSIDENTIEL

Hébergement + Le petit-déjeuner +  
Salle de réunion + Deux pauses +  
Un déjeuner ou un dîner

À PARTIR DE 137 €



### SÉMINAIRE RÉSIDENTIEL

Hébergement + Le petit-déjeuner +  
Salle de réunion + Deux pauses +  
Un déjeuner et un dîner

À PARTIR DE 179 €

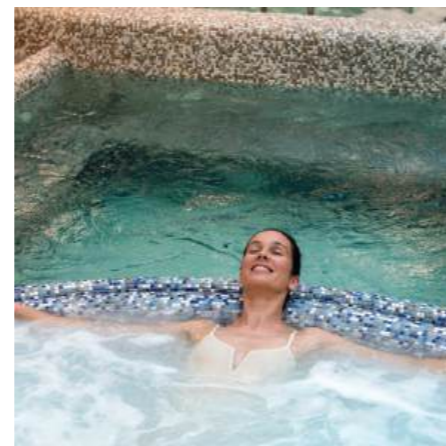
### EXEMPLE DE MENU

Noix de Saint-Jacques, vinaigrette au  
miso et noisette.

Pêche du jour, fondue de poireaux au  
sarrasin, fumet crémé au curry breton.

Duo de choux craquelin praliné.

# SÉMINAIRES THÉMATIQUES & INCENTIVE



## SÉMINAIRE « 100% RSE »

Envie de contribuer à la protection de l'environnement tout en mettant le collectif au centre de votre séminaire ?  
Nous avons sélectionné quelques activités qui vous permettront de découvrir notre belle région de façon durable et engagée !  
Fédérez vos collaborateurs autour de valeurs communes tout en ayant un impact positif sur l'environnement qui vous entoure.

**LES ACTIVITÉS DE NOS PARTENAIRES :**  
Écolympiades, Sauver les abeilles, City Express, Rallye Photo Vintage, etc.

## SÉMINAIRE OU JOURNÉE D'ÉTUDE « AU VERT »

Situé dans un écrin de verdure au bord de l'étang de Mireloup, découvrez le Saint-Malo Golf Resort 4\* et alternez réunion studieuse et cohésion d'équipe. Déconnectez complètement du quotidien le temps d'une journée ou d'un séminaire. Retrouvez-vous entre collaborateurs autour de nos activités en plein air.

**NOS ACTIVITÉS :**  
Initiation golf, Parcours golf.

**LES ACTIVITÉS DE NOS PARTENAIRES :**  
Itinéraire vert, Créapont, Rallye en transports doux, etc.

## SÉMINAIRE « BIEN-ÊTRE »

Un esprit sain dans un corps sain... Rien de tel qu'une parenthèse de bien-être pour remobiliser les esprits en rentrant au bureau. Nous vous proposons un moment de détente absolue et d'air iodé en profitant des activités issues de la mer, riches en oligo-éléments et sels minéraux.

**NOS ACTIVITÉS :**  
Thalasso, Spa, Parcours Aquatic, Beach training.

**LES ACTIVITÉS DE NOS PARTENAIRES :**  
Longe côte.



## SÉMINAIRE « GOURMANDISES BRETONNES »

Entre le Kouign Amann et les crêpes au caramel au beurre salé, Saint-Malo regorge de recettes authentiques.  
Fédérez votre équipe autour d'ateliers gourmands ou de visites d'entreprises locales où vos collaborateurs apprendront à créer ensemble.

**NOS ACTIVITÉS :**  
Atelier culinaire.

**LES ACTIVITÉS DE NOS PARTENAIRES :**  
Œnologie, découverte des épices, visite d'une entreprise ostréicole, dégustation d'huîtres de Cancale, etc.

## SÉMINAIRE « CORSAIRE »

Terre de corsaires et d'explorateurs, Saint-Malo est portée par ses valeurs de conquêtes et de défis. Une introduction parfaite pour votre séminaire. Entre deux réunions de travail, testez des activités originales et visitez des endroits insolites.

**NOS ACTIVITÉS :**  
Thalasso, Spa, Parcours Aquatic, Beach training.

**LES ACTIVITÉS DE NOS PARTENAIRES :**  
Visite d'une maison de corsaire intra-muros, navigation sur un vieux gréement, balade en mer, chasse aux trésors, visite du Grand Aquarium.

## SÉMINAIRE « ADRÉNALINE »

Faites le plein d'adrénaline en proposant à vos collaborateurs une activité à sensations, accessible à tous !  
Ces challenges en équipe parviendront rapidement à développer de vrais moments de cohésion sur un terrain de jeu exceptionnel.

**LES ACTIVITÉS DE NOS PARTENAIRES :**  
Char à voile, rallye nautique, catamaran, paddle, surf, etc.



## NOS FORFAITS SÉMINAIRES



## CRÉEZ L'ÉVÉNEMENT



### VOS SÉMINAIRES RÉSIDENTIELS

#### FORFAIT RÉSIDENTIEL

- 1 nuit en chambre single standard\*
- 1 petit déjeuner
- La salle de réunion
- 2 pauses classiques
- 1 déjeuner et 1 dîner (menu 3 plats, eaux, 1/3 vin et café compris)

#### FORFAIT RÉSIDENTIEL PREMIUM

- 1 nuit en chambre single standard\*
- 1 petit déjeuner
- La salle de réunion
- 2 pauses classiques
- 1 déjeuner (journée d'étude) et 1 dîner Premium\*\*, comprenant : Un menu 3 plats et fromages, eaux, 1/3 vin et café compris



### VOS JOURNÉES D'ÉTUDE

#### JOURNÉE D'ÉTUDE À LA MER

LE GRAND HÔTEL DES THERMES et L'HÔTEL LE NOUVEAU MONDE

- 1 pause d'accueil classique
- 1 salle de réunion
- 2 pauses classiques
- 1 déjeuner (menu 3 plats, eaux, 1/3 de vin et café compris)
- + Possibilité d'activités tournées vers la mer

#### JOURNÉE D'ÉTUDE AU VERT

LE SAINT-MALO GOLF RESORT

- 1 pause d'accueil classique
- 1 salle de réunion
- 2 pauses classiques
- 1 déjeuner (menu 3 plats, eaux, 1/3 de vin et café compris)
- + Possibilité d'initiation au golf



### PRIVATISATION HIVER

L'HÔTEL LE NOUVEAU MONDE et LE SAINT-MALO GOLF RESORT

offrent une possibilité de privatisation pour vos événements d'hiver, de novembre à mars.

Profitez d'un lieu entièrement dédié à votre séminaire pour accroître votre notoriété d'entreprise !

Nos espaces de travail, modulables selon vos souhaits, ainsi que nos espaces Hôtellerie, Restauration et de Détente seront entièrement privatisés. Des activités Incentive adaptées à la météo sont disponibles auprès de notre équipe commerciale.



### ANNIVERSAIRE D'ENTREPRISE

L'anniversaire de votre entreprise est un moment important. L'occasion de remercier vos équipes et de fédérer salariés et dirigeants autour d'un moment convivial.

Fêtez l'événement autour d'un repas gastronomique pour faire de votre anniversaire d'entreprise un souvenir inoubliable.

Choisissez également nos établissements pour vos **repas de fin d'année**.

\*Possibilité de chambres supérieures selon disponibilités. Nous consulter pour les tarifs.

\*\*Menu Émeraude au Grand Hôtel des Thermes - Menu Caravelle à l'Hôtel Le Nouveau Monde - Menu Apostrophe au Saint-Malo Golf Resort.

L'abus d'alcool est dangereux pour la santé, à consommer avec modération.



### LES PAUSES CLASSIQUES



#### PAUSE CAFÉ DU MATIN

Café, thé, jus de fruits  
Viennoiseries, fruits secs<sup>1</sup>

#### PAUSE CAFÉ DE L'APRÈS-MIDI

Café, thé, jus de fruit  
Cakes sucrés, sablés sucrés, fruits secs<sup>2</sup>

### LES PAUSES SUCRÉES



#### PAUSE BRETONNE

Café, thé, cidre ou jus de pomme  
Kouign Amann, crêpes\*  
ou Far breton aux pruneaux

#### PAUSE BIEN-ÊTRE

Café, thé vert detox,  
cocktail Bonne Mine  
Corbeille de fruits, crackers aux graines, yaourts Malo 0% ou compote de fruits maison sans sucre ajouté, noix naturelles<sup>2</sup>

AVEC SUPPLÉMENT À PARTIR DE 7 €

### LES PAUSES SALÉES



#### PAUSE IODÉE

Vin blanc, eau minérale plate et pétillante Plancoët  
Huîtres\*\*, poisson fumé, pain aux algues et beurre demi-sel

#### APÉRITIF KIR

1 kir vin blanc et 3 canapés salés froids

#### APÉRITIF CHAMPAGNE

1 coupe de champagne et 3 canapés salés froids

AVEC SUPPLÉMENT À PARTIR DE 10 €

VOTRE SÉMINAIRE AU **GRAND HÔTEL DES THERMES** ★★★★★

5 SALLES DE SÉMINAIRES TOUTES À LA LUMIÈRE DU JOUR

	SUPERFICIE	EN U	RECTANGULAIRE	STYLE CLASSE	STYLE THÉÂTRE
LA MER	25 m <sup>2</sup>	8 personnes	12 personnes	12 personnes	20 personnes
PETIT BÉ	30 m <sup>2</sup>	12 personnes	16 personnes	20 personnes	25 personnes
CÉZEMBRE	30 m <sup>2</sup>	12 personnes	16 personnes	20 personnes	25 personnes
GRAND BÉ	66 m <sup>2</sup>	28 personnes	32 personnes	40 personnes	60 personnes
SURCOUF	65 m <sup>2</sup>	22 personnes	28 personnes	30 personnes	50 personnes

VOTRE SÉMINAIRE À **L'HÔTEL LE NOUVEAU MONDE** ★★★★★

8 SALLES DE SÉMINAIRES TOUTES À LA LUMIÈRE DU JOUR

	SUPERFICIE	EN U	RECTANGULAIRE	STYLE CLASSE	STYLE THÉÂTRE
JACQUES CARTIER (A)	60 m <sup>2</sup>	22 personnes	26 personnes	38 personnes	40 personnes
MARCO POLO (B)	50 m <sup>2</sup>	22 personnes	26 personnes	30 personnes	40 personnes
CHRISTOPHE COLOMB (C)	50 m <sup>2</sup>	22 personnes	26 personnes	30 personnes	30 personnes
ROBERT SURCOUF (D)	50 m <sup>2</sup>	22 personnes	26 personnes	30 personnes	30 personnes
DUGUAY TROUIN (E)	22 m <sup>2</sup>	12 personnes	16 personnes	20 personnes	-
SALLES A+B+C+D	210 m <sup>2</sup>	78 personnes	82 personnes	110 personnes	120 personnes
SALLES B+C+D	150 m <sup>2</sup>	58 personnes	62 personnes	80 personnes	100 personnes
SALLES A+B	113 m <sup>2</sup>	40 personnes	44 personnes	70 personnes	80 personnes
SALLES B+C OU C+D	103 m <sup>2</sup>	38 personnes	42 personnes	60 personnes	70 personnes

VOTRE SÉMINAIRE AU **SAINT-MALO GOLF RESORT** ★★★★★

3 SALLES DE SÉMINAIRES TOUTES À LA LUMIÈRE DU JOUR

	SUPERFICIE	EN U	RECTANGULAIRE	STYLE CLASSE	STYLE THÉÂTRE
ÉTANG	60 m <sup>2</sup>	22 personnes	26 personnes	30 personnes	50 personnes
PANORAMIQUE	70 m <sup>2</sup>	25 personnes	30 personnes	40 personnes	60 personnes
TRAINING CENTER	40 m <sup>2</sup>	10 personnes	12 personnes	-	-

\*Selon production de la boulangerie des Thermes Marins de Saint-Malo

\*\*Huîtres : selon saison ou arrivages

<sup>1</sup> Abricots secs, figues sèches, canneberges séchées, mangues séchées, ananas séchés, dattes (selon établissement)

<sup>2</sup> Amandes, noix ou noisettes (selon établissement)



[www.seminaire.st-malo.com](http://www.seminaire.st-malo.com)

**Le Grand Hôtel des Thermes**  
★★★★★

100, Boulevard Hébert  
35417 Saint-Malo cedex

—  
**Contact commercial :**  
**Patrice PRIJENT**

02 99 40 75 05  
pprijent@legrandhoteldesthermes.fr  
www.le-grand-hotel-des-thermes.fr

**Hôtel Le Nouveau Monde**  
★★★★

64, Chaussée du Sillon  
35400 Saint-Malo

—  
**Contact commercial :**  
**Malory GORTAIS**

02 99 20 81 42  
mgortais@lenouveaumonde.fr  
www.lenouveaumonde.fr

**Saint-Malo Golf Resort**  
★★★★★

Domaine Saint-Yvieux  
35540 Le Tronchet

—  
**Contact commercial :**  
**Viktoria DIENES**

02 99 58 96 69  
vdienes@saintmalogolf.com  
www.saintmalogolf.com



**Les Thermes Marins de Saint-Malo**  
100 boulevard Hébert  
CS 11745 • 35417 Saint-Malo cedex  
[www.seminaire.st-malo.com](http://www.seminaire.st-malo.com)

