



DECOUVREZ



SHANGRI-LA  
PARIS



## DU PRINCE ROLAND BONAPARTE AU SHANGRI-LA PARIS

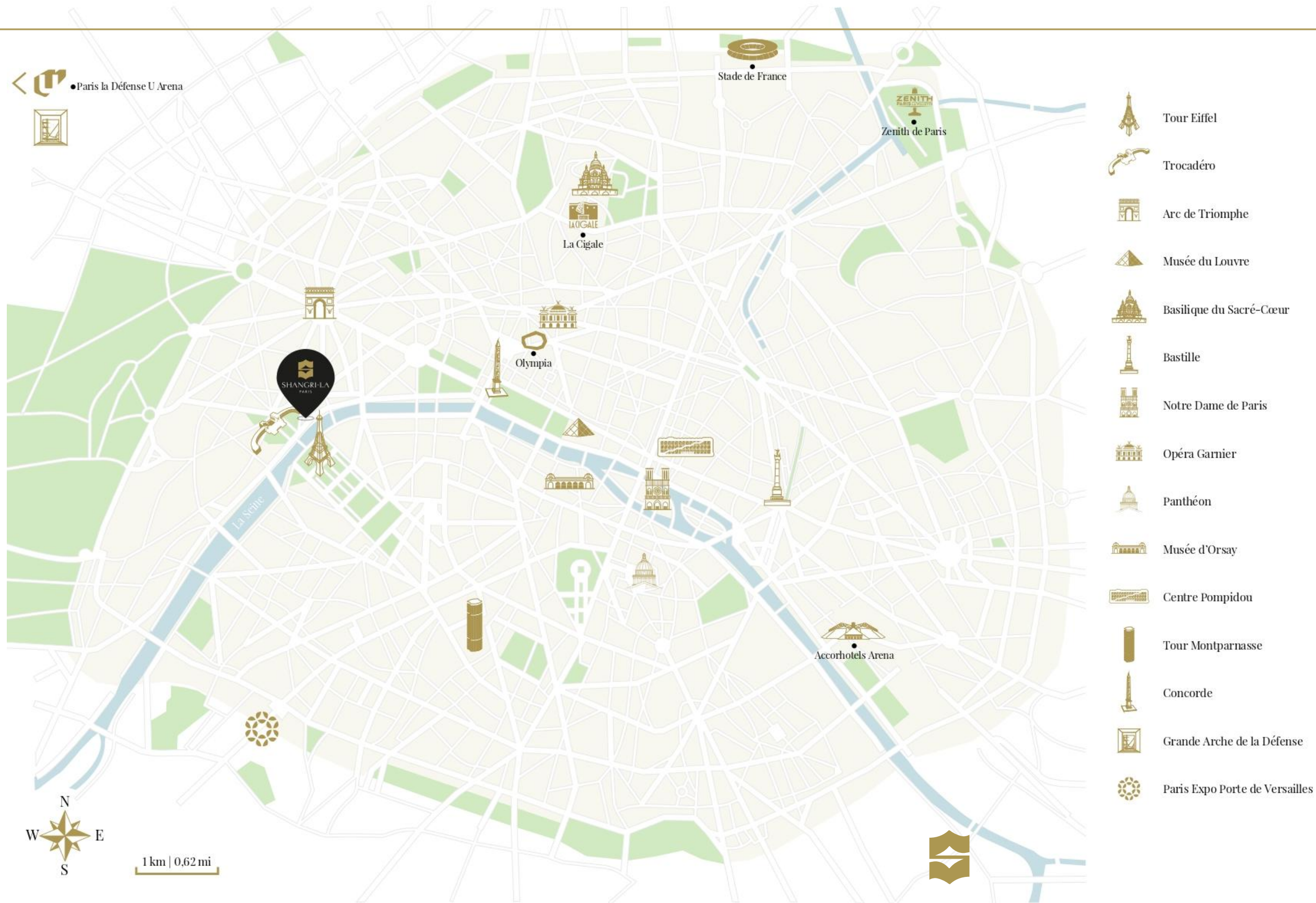
En 1896, le palais situé au 10 avenue d'Iéna était la demeure du Prince Bonaparte et le lieu de rencontre de la scène parisienne.

114 ans plus tard, restaurée par l'architecte Richard Martinet, cette demeure est à nouveau prête pour accueillir les grands de ce monde grâce à l'ouverture du Shangri-La Paris.

Inscrit aux Monuments Historiques depuis 2009, cet hôtel offre une alliance unique entre l'hospitalité asiatique et l'art de vivre à la française.



# UN ECRIN DE LUXE RAFFINE AU CŒUR DE LA VILLE LUMIERE



Le **Shangri-La Paris** est installé dans une demeure du 19<sup>ème</sup> siècle, au cœur de l'élégant 16<sup>ème</sup> arrondissement de Paris, quartier parmi les plus charmants de la ville.

L'hôtel se trouve à 45 minutes de l'aéroport Charles de Gaulle et à 30 minutes de l'aéroport d'Orly. Les six principales gares ferroviaires sont faciles d'accès, et la station de métro Iéna est à quelques minutes à pied de l'hôtel.

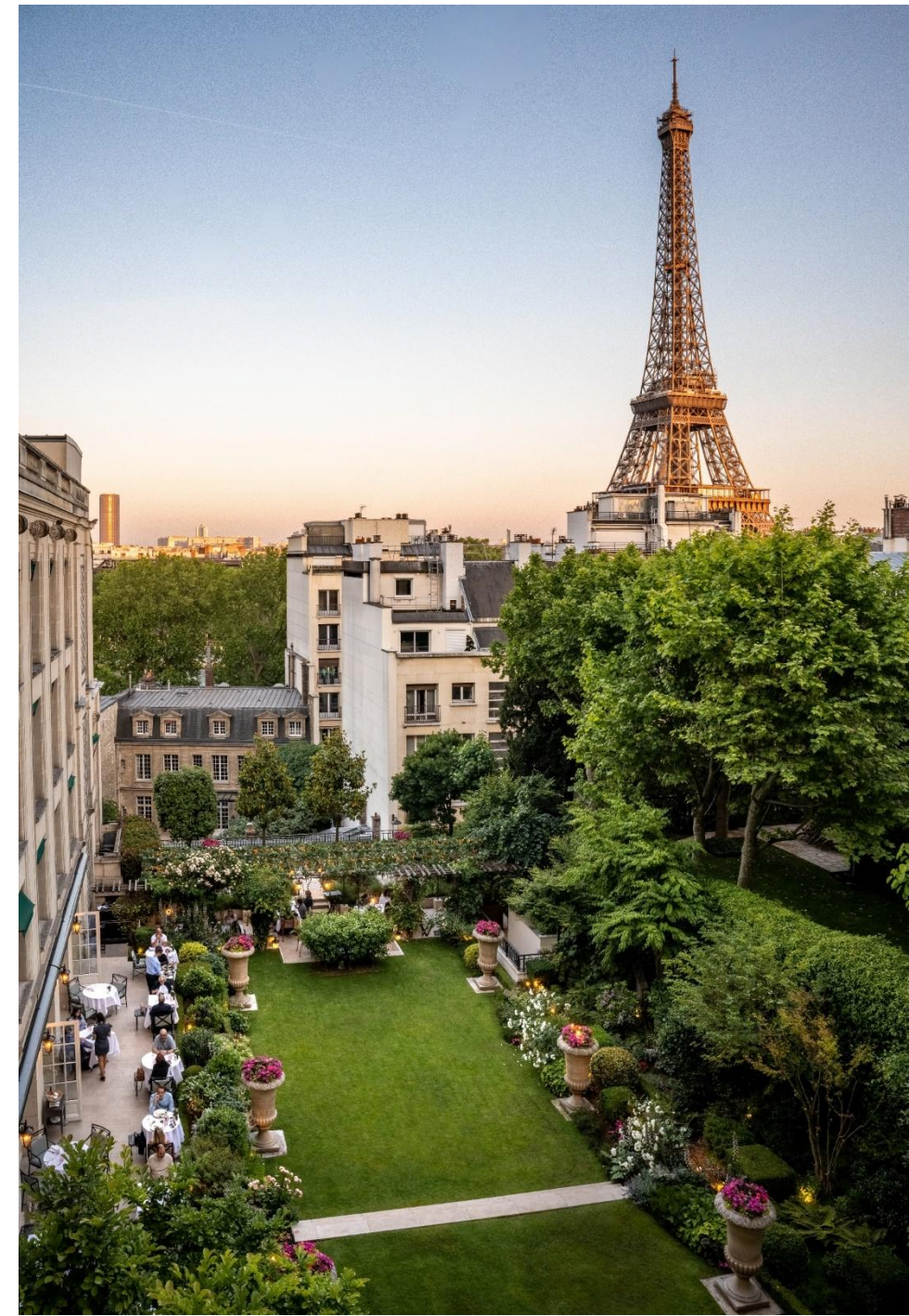
## Transferts depuis les aéroports parisiens

Nos clients peuvent choisir d'être pris en charge à l'aéroport par une limousine de l'hôtel, de prendre un taxi ou d'emprunter le train.

Les services de taxis et de limousines sont facilement repérables à l'aéroport. Nous vous proposons sur demande et avec supplément un service d'accueil personnalisé avec une hôtesse vous facilitant les démarches à votre arrivée.



# UNE RÉSIDENCE PARISIENNE HORS DU TEMPS





# SALONS DE RECEPTION

Le Shangri-La Paris propose plus de **850 m<sup>2</sup> d'espaces de réception** rappelant les plus belles réceptions du Tout-Paris de la fin du XIXe siècle, organisées par le Prince Roland Bonaparte, ancien résident du bâtiment.



GRAND SALON



SALON DE FAMILLE



SALLE A MANGER

[Cliquez ici pour accéder à la visite virtuelle de nos salons historiques](#)



# LE GRAND SALON

Le *Grand Salon*, de style Louis XIV et avec vue sur l'avenue d'Iéna, abrite une immense cheminée en marbre blanc ornée de bronze doré et surmontée d'un trumeau de glace. Les deux consoles en bois doré recouvertes de marbre et les lustres de cristal sont d'origine.

On retrouve dans son architecture une multitude de détails, de couronnes et d'abeilles.

C'est sans conteste le cœur des réceptions des Bonaparte comme du Shangri-La Paris.

Surface : 120 m<sup>2</sup>, situé au 1er étage  
Dimensions : 7,75 m x 15,3 m  
Communicant à une galerie de 80 m<sup>2</sup>

## Capacités

120



Banquet

150



Cocktail

48



Ovale

130



Théâtre

90



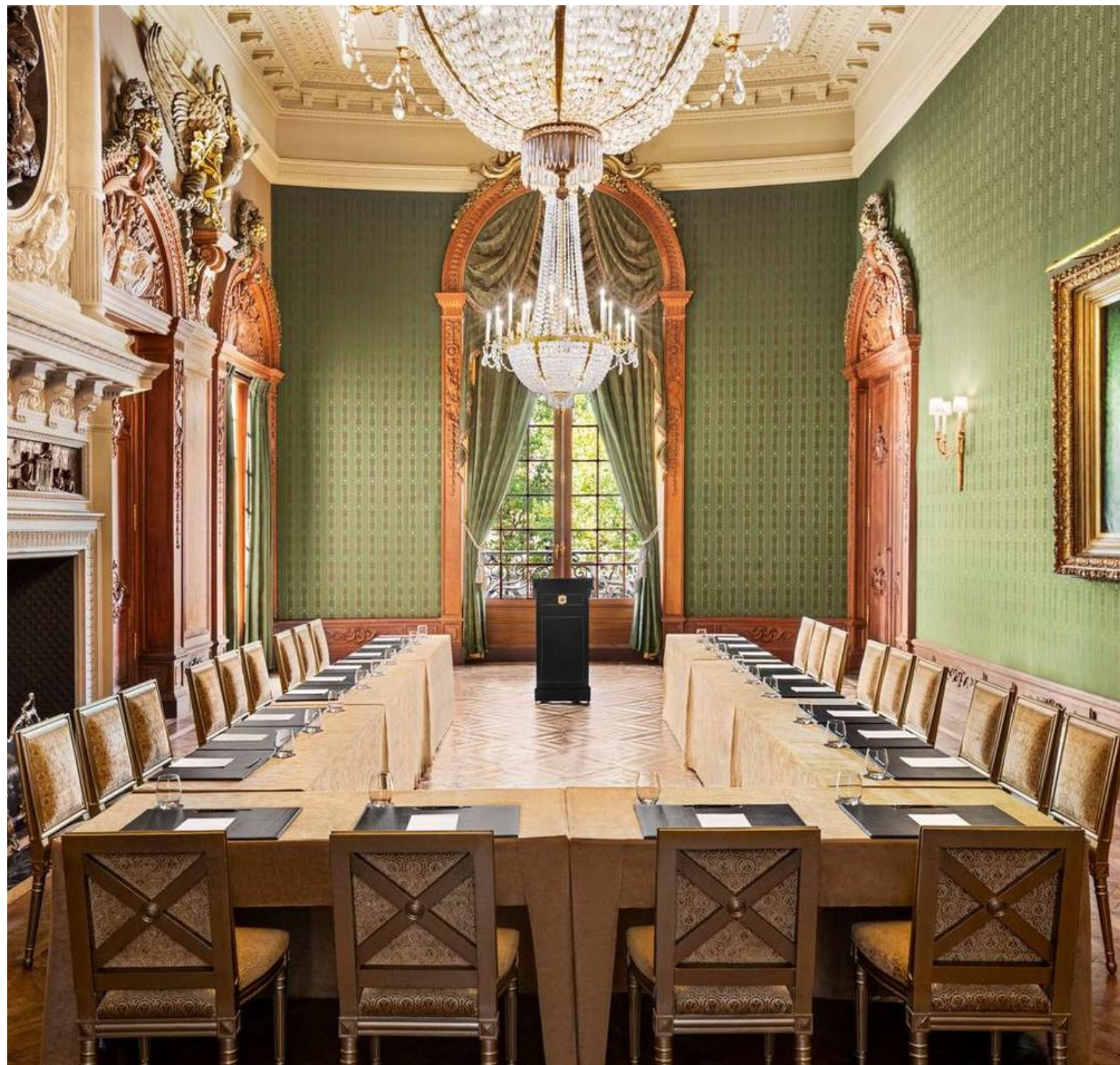
Ecole

52



Table en U





## LA SALLE À MANGER

La *Salle à Manger*, avec vue sur l'avenue d'Iéna et entièrement vouée à la gloire de l'Empereur, réunit trophées d'armes en bois d'acajou et trophées militaires sculptés dans l'arc supérieur des portes et de la croisée ouvrant sur une vaste terrasse.

Deux grands aigles aux ailes déployées, accompagnés de faisceaux et de feuilles de lauriers, prennent également la place des quatre arcades.

Surface : 99 m<sup>2</sup>, situé au 1er étage

Dimensions : 7 m x 14,3 m

Hauteur sous plafond : 6.85 m

### Capacités

96



Banquet

100



Cocktail

32



Ovale

90



Théâtre

56



Ecole

40



Table en U

# LE SALON DE FAMILLE

Le *Salon de Famille*, avec vue sur l'avenue d'Iéna, est largement inspiré par le style Empire, emprunt de fraîcheur et de légèreté.

Les panneaux des lambris sont peints de femmes ailées autour d'un médaillon. La fresque rappelle celle qui fut donnée à la Malmaison, d'où sa reproduction lors de la rénovation. Le superbe plafond se compose d'un cercle mêlant sphinx et végétaux.

Surface : 94 m<sup>2</sup>, situé au 1er étage

Dimensions : 6,8 m x 13,7 m

Hauteur sous plafond : 6.85 m

## Capacités

48



Banquet

80



Cocktail

22



Ovale

40



Théâtre

24



Ecole

20



Table en U





## LA TERRASSE EIFFEL

Situés au premier étage de l'hôtel, nos Salons de réception Historiques donnent accès à notre somptueuse **Terrasse Eiffel**.

Cette terrasse unique possède une vue imprenable sur la **Tour Eiffel**.

---

Ce joyau est un espace commun qui peut être réservé pour accueillir vos événements lors de la privatisation totale des Salons Historiques.

# LE SALON MARIE BONAPARTE

Hommage à la fille du Prince Roland Bonaparte, le Salon Marie Bonaparte possède un cadre unique avec une décoration qui se veut élégante et contemporaine, offrant ainsi une ambiance feutrée aux convives.

Un endroit lumineux et spacieux qui donne vue sur la bulle de verdure du Palace : le jardin.

Un véritable moment privilégié pour toute occasion.

---

Surface : 120 m<sup>2</sup>, situé au rez-de-chaussée  
Vue sur le jardin du Palace  
Hauteur sous plafond : 2.98 m

## Capacités





# SALON ROLAND BONAPARTE

Le Salon Roland Bonaparte est l'un des plus vastes espaces de réception du Shangri-La Paris. Ce salon bénéficie d'une luminosité exceptionnelle grâce à ses grandes baies vitrées, qui inondent la pièce de lumière naturelle tout en relevant un subtil contraste entre passé et présent.

A la fois majestueux et modulable, cet espace incarne l'esprit du lieu : un dialogue harmonieux entre l'âme historique du palais et les exigences contemporaines des événements les plus prestigieux.

Surface : 210 m<sup>2</sup>, situé au niveau 2F à la lumière du jour

Dimensions : 15 m x 14 m

Salle insonorisée avec système de son

Capacité technique : 2 projecteurs, 2 écrans et 2 caméras

## Capacités

204



Banquet

310



Cocktail

38



Ovale

270



Théâtre

147



Ecole

54



Table en U





# HEBERGEMENT : NOS CATÉGORIES LES PLUS POPULAIRES



Chambre Supérieure



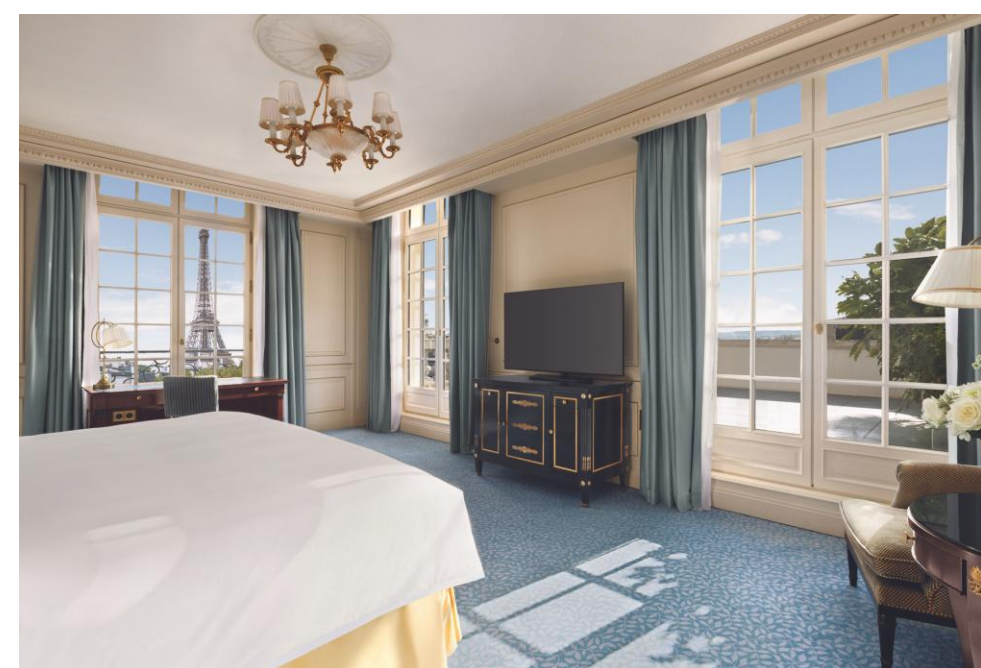
Chambre Deluxe



Junior Suite



Chambre Vue Eiffel



Chambre Signature à Paris  
avec Vue Panoramique



Suite Terrasse



# QUATRE SUITES SIGNATURE



La Suite Shangri-La



L'Appartement Prince  
Bonaparte



La Suite Chaillot



La Suite Gustave Eiffel



# RESTAURANTS ET BARS

## LES LOUNGES

Classés Monuments Historiques, Les Lounges offrent une carte composée de plats adaptés à toutes les faims. Venez profiter des douceurs salées et sucrées élaborées par nos chefs, à savourer autour de thés ou de cocktails.



## LA BAUHINIA

La Bauhinia un voyage culinaire mêlant des classiques de la cuisine française à des mets d'inspiration asiatique.

PETIT-DÉJEUNER  
DÉJEUNER  
DÎNER

REPAS PRIVATIF  
Salon privé ou pergola privée dans notre jardin



## SHANG PALACE

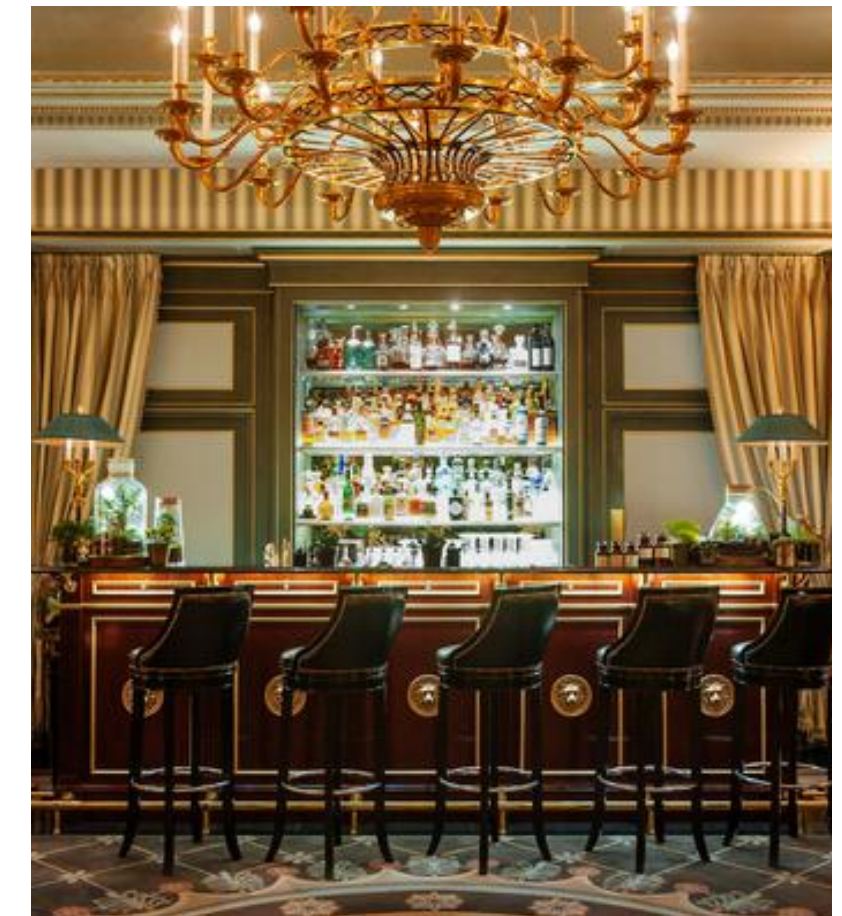
Le Shang Palace, une expérience unique à travers la haute gastronomie chinoise.

DÉJEUNER  
DÎNER  
REPAS PRIVATIF  
Salon privé



## LE BAR BOTANISTE

Découvrez une sélection de cocktails, vins et spiritueux exclusifs mettant la botanique à l'honneur, ainsi que des pièces salées à partager dans un cadre intimiste rendant hommage au faste des tentes napoléoniennes.





# LA DURABILITÉ AU *Shangri-La Paris*

## Élimination des plastiques à usage unique

- Les bouteilles en plastique ont été remplacées par des bouteilles en carton 100 % recyclables dans nos chambres ainsi qu'au Spa, réduisant l'utilisation de bouteilles en plastique de 70 000 par an
- Des bouteilles en verre sont fournies dans les chambres
- Nous avons éliminé tous les articles de toilette en plastique présents dans les salles de bain
- Des cartes-clés en bois ont remplacé 10 000 cartes-clés en plastique utilisées chaque année

## Réduction du gaspillage alimentaire

- Nous donnons la nourriture non utilisée à notre banque alimentaire locale à Paris
- Notre huile de cuisson est envoyée à notre partenaire pour le recyclage

## Nettoyage du quartier

- Deux fois par an, nous collectons des déchets dans notre quartier pour la Journée Mondiale du Nettoyage
- En 2024, nous avons collecté 50 kg de déchets autour de l'hôtel

## Conservation de l'énergie

- Nous avons opté pour des éclairages LED et au cours des 8 dernières années, nous avons économisé 1000 KWH d'énergie par an
- Le linge et les serviettes sont remplacés tous les deux jours, sauf demande contraire
- Nous avons des bornes de recharge pour véhicules électriques à l'entrée de l'hôtel

## Ancrés dans la nature

- Nos fruits de mer proviennent directement de Bretagne, et nous utilisons des œufs de poule élevés en plein air en France
- Presque tous nos fruits et légumes proviennent de sources locales
- Nous avons une ruche sur notre toit qui fournit du miel pour nos restaurants
- En partenariat avec Veritree, un arbre est planté au Brésil ou en Californie pour chaque séjour passé au Shangri-La Paris. Plus de 6000 arbres seront plantés cette année.

## Approvisionnement local

- Nos uniformes sont fabriqués à partir de matériaux recyclés et sont fabriqués localement en France



# SHANGRI-LA PARIS

*Votre contact privilégié*

**Eliane CHEA**  
**Responsable des Ventes**

**06 60 54 25 05**  
**[Eliane.chea@shangri-la.com](mailto:Eliane.chea@shangri-la.com)**

Shangri-La Paris 10 Avenue d'Iéna -  
75116 Paris - France