





Company Culture

En choisissant LEGACY, vous bénéficiez de la valeur ajoutée d'un **spécialiste du MICE** sur Majorque et les Baléares.

Nous mettons à votre service la fiabilité d'un DMC de notoriété ainsi qu'une organisation rigoureuse. Grâce à notre expertise terrain et nos **20 années d'expérience**, nous sélectionnerons pour vous les produits les plus adaptés à votre projet quant aux services, confort et qualité.

Notre réseau est le fruit de notre passion. Nous bénéficions de contacts privilégiés avec nos partenaires locaux que nous entretenons en tant que **MICE Talent Partner** du Bureau de représentation MICE des Top acteurs de Majorque, MallorcaLeads.



À noter : un accompagnement opérationnel premium

Dès validation du projet, vous bénéficierez d'un outil exclusif conçu par Legacy : **le Book Technique**.

Ce document de référence, exhaustif et visuel, reprend **jour par jour l'ensemble des informations nécessaires au bon déroulé du séjour** : timing, logistique, restauration, transports, animations, contacts clés...

Il est pensé pour faciliter la coordination entre votre équipe, vos clients et notre staff local, avec un souci du détail rare dans notre profession.

👉 Une garantie de sérénité et de fluidité, particulièrement appréciée par les agences partenaires.

👤 [Découvrez un exemple ici](#)

Service Premium

BOOK TECHNIQUE

Un document de pilotage ultra-complet pour assurer la réussite de votre événement.

- ✓ Planning détaillé jour par jour
- ✓ Logistique, transports, restauration
- ✓ Infos vols & transferts
- ✓ Contacts clés, lieux, menus spéciaux
- ✓ Format clair, visuel, partagé à tous les intervenants

 [Extrait disponible ici](#)

 Confort, fluidité, sécurité : tout est prévu, rien n'est laissé au hasard.



MÉLANIE

Elle est mon Yin, mon féminin. Une force calme et sereine. Un rayon de soleil, un sourire, le sud de ses origines.

Une professionnelle passionnée et impliquée qui complète par son caractère et expérience un tandem équilibré. Son sens du collectif en fait l'alliée idéale pour le succès de vos événements. *Jérémie*



Mon binôme, mon roc. Toujours à l'écoute. Celui qui a su me transmettre la passion pour ce métier.

Un Leader né, visionnaire, exigeant, perfectionniste dans l'âme, avec toujours des milliers d'idées en tête.

Persévérant et déterminé, un homme au grand cœur, qui ne recule devant rien pour obtenir la satisfaction de ses clients. *Mélanie*



JÉRÉMIE



Chez LEGACY, nous accordons une importance majeure à la qualité de l'accompagnement terrain.

C'est pourquoi nous travaillons exclusivement avec des **tour leaders francophones**, tous experts du MICE, formés à nos méthodes et à nos standards d'exigence.

Ils sont le prolongement naturel de notre équipe : garants du bon déroulement des opérations, piliers de la fluidité logistique et **ambassadeurs de notre vision humaine et qualitative de l'événementiel**.

Notre Tribu





LES BALÉARES, LEADER & PIONNIER EN ECOTOURISME ET DÉVELOPPEMENT DURABLE

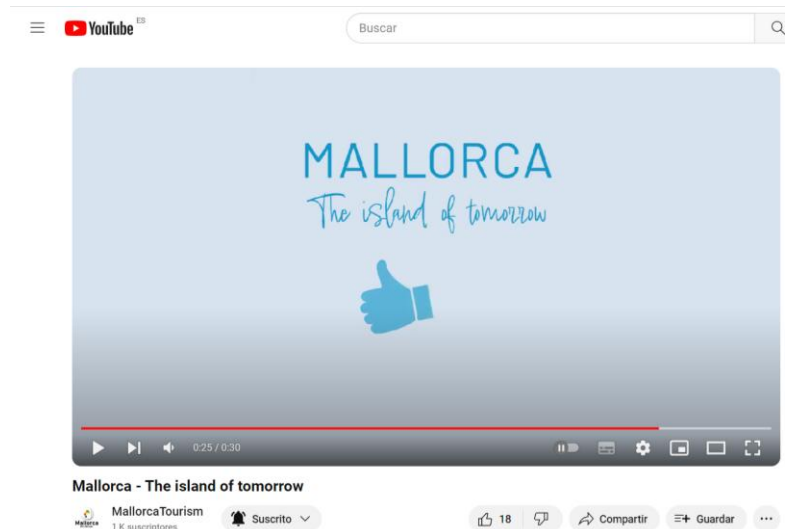
A savoir : Les Iles Baleares sont la 1ère destination espagnole du voyage responsable et leader en politique de développement durable avec un calendrier vers la transition et la mise en place d'un cadre légal (Loi de planification touristique), pour aider les acteurs locaux à la transition.

Le point d'inflexion de la politique RSE de la destination a été la création d'une **taxe de séjour (écotaxe) pour le tourisme durable dès 2016**. Grâce à cette contribution, d'importants investissements ont été réalisés afin de compenser l'impact du tourisme sur le territoire et l'environnement à Majorque, Minorque, Ibiza et Formentera.

OBSERVATOIRE DU TOURISME DURABLE

Aussi, remarquons la création d'un [Observatoire du Tourisme Durable à Majorque](#) comme référence internationale auprès de l'Organisation Mondiale du Tourisme.

RSE





Nos Engagements : nous nous efforçons à être leaders pour un tourisme responsable aux Baléares en travaillant sur l'ensemble de notre chaîne de valeur en établissant les meilleures pratiques. Nous avons à cœur de promouvoir dans nos offres notre passion pour la nature, l'homme, les traditions et le folklore des îles. Si vous souhaitez participer à la préservation et la conservation de notre territoire en réduisant l'impact de votre événement, nous vous impliquons auprès de partenaires locaux.

Présentation projet Coup de cœur :

Save Posidonia Project est un projet pionnier en Méditerranée occidentale de promouvoir le tourisme durable et de lancer un plan d'action pour lever des fonds qui iront exclusivement à la conservation océanique de la plante marine Posidonie. L'objectif est de sensibiliser sur l'importance vitale aujourd'hui et en particulier pour les générations futures des champs de Posidonie à Formentera et aux Baléares. Vous pouvez participer activement à la cause en parrainant chacun des 7600 hectares de Posidonie entourant l'île de Formentera.

RSE

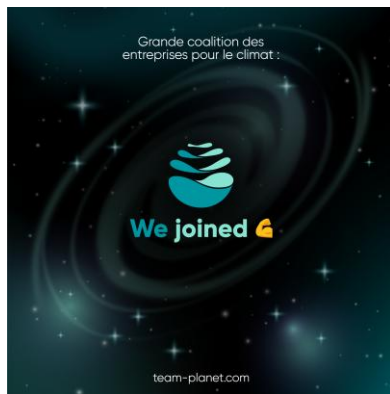


OUR MISSION & VISION



¿Quiénes somos? ¿Qué hacemos? Donadores Premios Fundación Rafa Nadal Conocernos Colaborar





Aujourd'hui Legacy vous parle de @Team for the Planet.

Quelle joie, quelle fierté d'être actionnaire de la très ambitieuse entreprise @Team for the Planet !

C'est un **fond citoyen** qui détecte et déploie 100 innovations majeures pour lutter à l'échelle mondiale contre le dérèglement climatique. Tout repose sur l'intelligence collective et la participation de dizaines de milliers de citoyens. Devenir associé prend 2 minutes directement en ligne pour une entreprise, comme pour un individu.

Nous sommes désormais investisseurs avec le badge écureuil et nous sommes super heureux !
It's Team for the Planet, rejoignez-nous.

RSE

#Teamfortheplanet c'est :

- la création d'entreprises avec le réinvestissement systématique des bénéfiques pour créer de nouvelles entreprises (**rassembler 1 milliard d'euros pour déployer 100 innovations**) ;
- un indicateur de performance lié à l'environnement, le **Dividende Climat** ;
- des **innovations Open Source** pour créer des marchés entiers dédiés à la lutte contre les GES.

Et surtout, un objet à destination de toutes les entreprises, pour que chacune puisse avoir un impact mondial !



[Rejoignez nous !](#)



Présente

MALLORCA





MAJORQUE, BEAUCOUP D'ÎLES EN UNE SEULE

Si un voyage signifie la découverte de nouvelles connaissances, quoi de mieux qu'une terre capable de vous offrir beaucoup de possibilités.

Une destination qui vous permet, dans un court délai de temps, de passer des paysages de montagne aux larges plages, des centres touristiques aux solitudes absolues, des boutiques et bars au lointain silence d'un monument préhistorique. **Souvent, voyager n'implique pas partir très loin mais de vivre des expériences différentes.**

Majorque est synonyme d'été, de soleil et de plage. Mais l'île cache un précieux patrimoine culturel et historique, des paysages et une nature intacte, des grottes souterraines, une cuisine méditerranéenne variée, des villes et des villages charmants, et une capitale cosmopolite - Palma. Des trésors qui attendent votre visite pour être découverts.

Une connexion avec toute l'Europe : à 2 heures en avion de 90 grandes villes européennes. **À 1h30 de Paris !** 65 compagnies aériennes proposent des vols réguliers et charters toute l'année et en direct.



DESTINATION



SERRA DE **TRAMUNTANA** MALLORCA

PATRIMONI MUNDIAL



Mallorca
Illes Balears



- Population : 940 000 habitants, dont la moitié se concentre dans la capitale Palma de Majorque et sa baie
- Langues : Espagnol, Catalan, Majorquin
- Littoral : 554,7 Kms
- Point culminant : 1.432 m (Puig Major)
- 300 jours de soleil par an
- Température moyenne annuelle : 18°C
- Plus de 200 plages
- Région de la Tramuntana : [UNESCO Heritage](#)
- 13 parcs/Espaces naturels
- 40% du territoire majorquin est protégé
- 2 somptueuses grottes souterraines
- 70 marchés traditionnels hebdomadaires
- Nombreux Centres Commerciaux





HÉBERGEMENT

+ de 900 établissements de 4 et 5 étoiles

INFRASTRUCTURE MICE

Venues de tout type de taille et genre

KNOW HOW

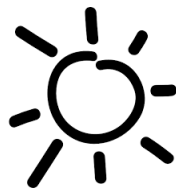
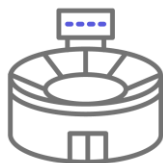
Professionnels avec know how dans le tourisme et expérience MICE

CLIMAT

+ de 300 jours de soleil à l'année et climat méditerranéen idéal

PAYSAGE

Plages, nature, entre terre et mer des lieux naturels impressionnants et iconiques



UNE CAPITALE COSMOPOLITE

Palma, un des plus beaux centres historiques et culturels d'Espagne

GASTRONOMIE

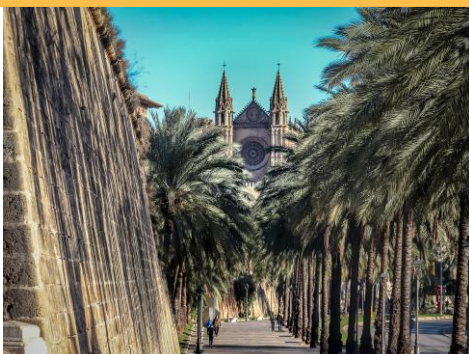
Gastronomie traditionnelle et d'avant-garde avec des produits du terroir de qualité

OFFRE COMPLÉMENTAIRE

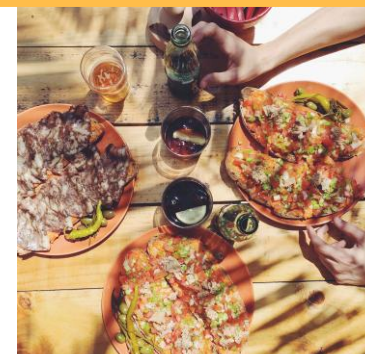
Shopping, centres de wellness et Spa et pratique d'une multitude de sports Outdoor. Tout cela à une distance maximum de 60 min. en voiture

AÉROPORT INTERNATIONAL

Liaison aérienne directe avec les principales villes européennes et à seulement 10 minutes de l'un des plus beaux centres historiques d'Europe



Climatologie													
Mois →	JAN	FEV	MAR	AVR	MAI	JUI	JUI	AOÛ	SEP	OCT	NOV	DEC	ANNÉE
Température minimale moyenne (°C)	35°	38°	45°	105°	146°	173°	182°	159°	122°	76°	63°	52°	1010°
Température maximale moyenne (°C)	151°	155°	171°	192°	274°	308°	310°	277°	232°	186°	171°	161°	221°
Précipitations (mm)	36	32	28	34	27	16	7	16	48	68	48	46	406
Nombre de jours avec pluie	7	7	7	8	6	3	2	3	6	9	8	9	75

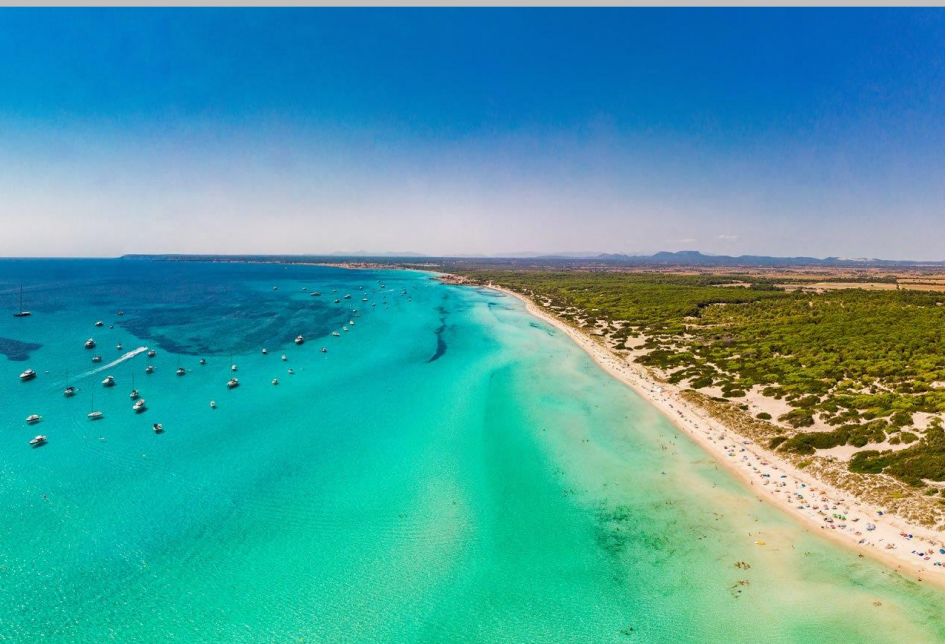




HISTOIRE



ART



NATURE



FOLKLORE



PALMA DE MAJORQUE



TRAMUNTANA



CULTURE



TRADITIONS



GASTRONOMIE



PLAGE



CALANQUES



CALANQUES



Insight

PALMA DE MALLORCA



Llocs d'interès - Lugares de interés - Places of interest
 Sites d'interès - Interessante ortie - Looghi di interesse
 Centre cultural - Centro cultural - Cultural centre - Centre Culturel
 Kulturzentrum - Centro culturale

Visites guiades - Visitas guiadas - Guided tours - Visites guidées
 Begleitete Rundgänge - Visite guidate

Taxi

Hotel

Parking

Parking per a bici - Parking para bici - Cycle Parking - Parking pour bicyclette - Parkplätze für Fahrräder - Parcheggio per biciclette

Hospital, Krakenhaus, Hôpital, Ospedale
 Zuganglicher Strand - Spiaggia accessibile

BUS TOUR

ORA
 (Restricted Parking Area)

ACIRE
 (Traffic Restricted Area)

Zona de Vianants
 (Zona Peatonal, Pedestrian Area)

BUS TIB CALVIA

BUS EMT L. 1

BUS EMT L. 3, Cala Major

BUS EMT L. 15, Platja de Palma

1 Ajuntament: (€55) €

2 Catedral i museu: (€5) €

3 Castell de Bellver: (€4) €

4 Palau de l'Almudaina: (€5) €

5 Museu Diocesà: (€3) €

6 Museu de Mallorca: (€3) €

7 Basílica de Sant Francesc: (€4) €

8 La Llotja: (€1) €

9 Poble Espanyol: (€3) €

10 Banys Àrabs: (€6) €

11 Casal Solerici: (€4) €

12 Museu d'Art Espanyol: (€4) €

13 Casa Museu J. Torrens Lladó: (€5) €

14 Can Marqués: (€3) €

15 Palau March: (€3) €

16 Es Baluard: (€4) €

17 Fundació Pilar i Joan Miró: (€5) €

18 Museu Historiogràfic: (€6) €





PALMA DE MALLORCA



PATIOS



ART



LIFESTYLE

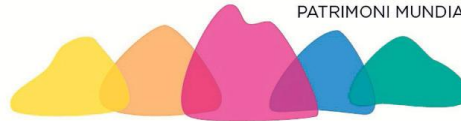


Insight

TRAMUNTANA



SERRA DE **TRAMUNTANA** MALLORCA
PATRIMONI MUNDIAL





VALLDEMOSSA



DEIA



SA FORADADA



PUERTO SOLLER





BORD DE MER



LIFESTYLE



HOTEL BOUTIQUE



RESORT

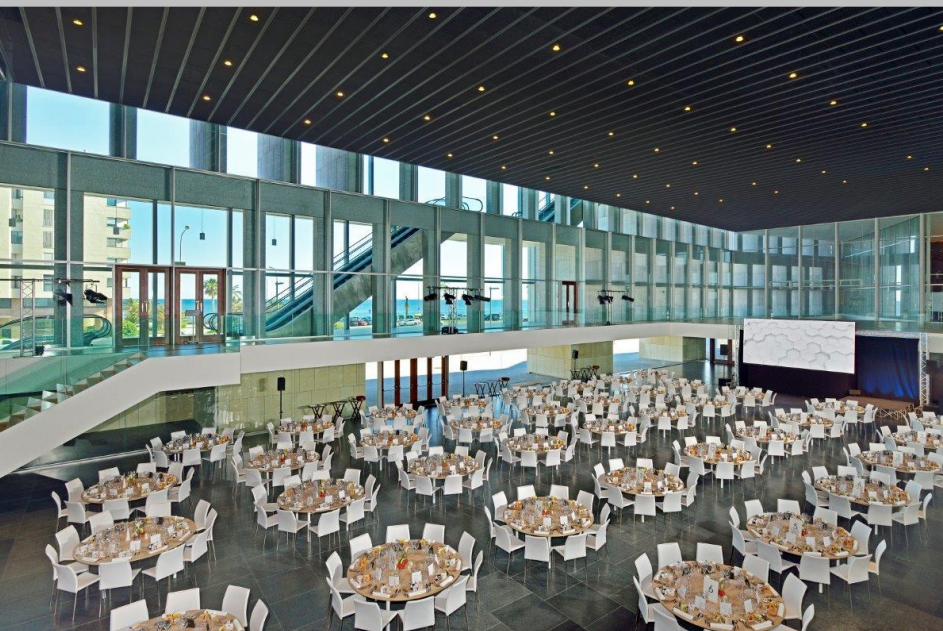




PALMA CONGRESS CENTER



1966 SEATS



EXPO AREA



SMART MEETING





CATAMARAN



VOILIER



REGATE



SPEEDBOAT



KAYAK



PADDLE



JETSKI



SEABOB





SURVIVOR



CHALLENGE TERRE & MER



CONCOURS PAELLA



IPAD CHALLENGE





TRIKE TOUR



SLINGSHOT



SCOOTER



SEGWAY



RANDO



CANYONING



COASTERING



MTB



ROUTE DU VIN



ROUTE DES TAPAS



QUAD



MONTGOLFIÈRE





GLAMPING



TRAMUNTANA EXPERIENCE



ATELIER APICULTURE



ATELIER LAINE



PERMACULTURE



WORKSHOP OLIVIERS



MARCHÉ GASTRONOMIQUE



GREEN EXPERIENCE



JOCS POPULAR



FIESTES DES VERMAR



ART



CULTURE





BEACH CLUBS



CHIRINGUITOS



FINCAS



MONUMENTS



ANCIENNES CARRIÈRES



GROTTES



DINERS SPECTACLE



MUSÉES





WHITE



BOHÈME



PIRATES



MADE IN ESPAGNE



J1 : Arrivée Palma de Majorque

Transfert vers la région de la **Tramuntana**, patrimoine mondial **UNESCO**. Sur l'itinéraire de notre première destination vous découvrez l'autre Majorque, un spectacle inattendu et des paysages naturels surprenant tout le long de la route des corniches qui surplombent la Méditerranée.

STOP au charmant et pittoresque village de **Valldemossa** où séjournèrent F. Chopin et G. Sand où une **pause gourmande** vous attend.

Avec notre **campement éphémère de luxe**, déconnexion et effet waouh assuré ! Une immersion totale et authentique qui réveillera vos 5 sens.

Avant de rejoindre vos confortables tentes pour la nuit, **Yoga Sunset**, **Diner gastronomique majorquin Kmo** et notre **session d'astronomie** sont au programme.

J2 : Vallée des Orangers

Transfert en **Speedboat** vers la vallée des orangers et son charmant petit port, Puerto Sóller. Pendant le trajet, Snorkel & Paddle Surf pour les plus actifs !

Déjeuner dans un des derniers **Chiringuito** de l'île pour déguster la pêche du jour.

Nous retrouvons notre confort à l'hôtel **Jumeirah Port Sóller & Spa**.

En fin d'après midi, départ pour la capitale avec le **train vintage** en bois du début du XXème siècle. La visite de **Palma**, de ses monuments emblématique comme sa cathédrale, ses patios et ses places sont un régal pour les yeux.

Notre **Diner de Gala** est informel et nous nous rendons dans les meilleurs restaurants pour une **dégustation de Tapas et vins**, découvrant ainsi l'un des plus beaux centres historiques d'Espagne. Et tout cela au rythme d'un groupe de musique local, les « Tunas ».

J3 : « Relax » et départ

C'est dans l'un des beach clubs les plus animés de l'île – **Nikki Beach** - que nous décidons de jeter nos dernières forces. La fête de jour nous va si bien !

Mais avant tout, un peu d'adrénaline avec une sortie en **Jetski** pour découvrir la cote et ses calanques. Debriefing autour d'une dernière expérience tous ensemble avec une session d'initiation au **surf sur vague artificielle**.

Yes We MICE in Mallorca !





CAMPEMENT ÉPHÉMÈRE



YOGA



SUNSET



NUIT DES ÉTOILES



TRANSFERT SPEEDBOAT



HOTEL JUMEIRAH PORT SOLLER



TRAIN DE SOLLER - PALMA



PALMA



ROUTE DESTAPAS



ANIMATION « TUNA »



WAVE HOUSE



NIKKI BEACH



LEGACY
YOUR DMC BALEARES

