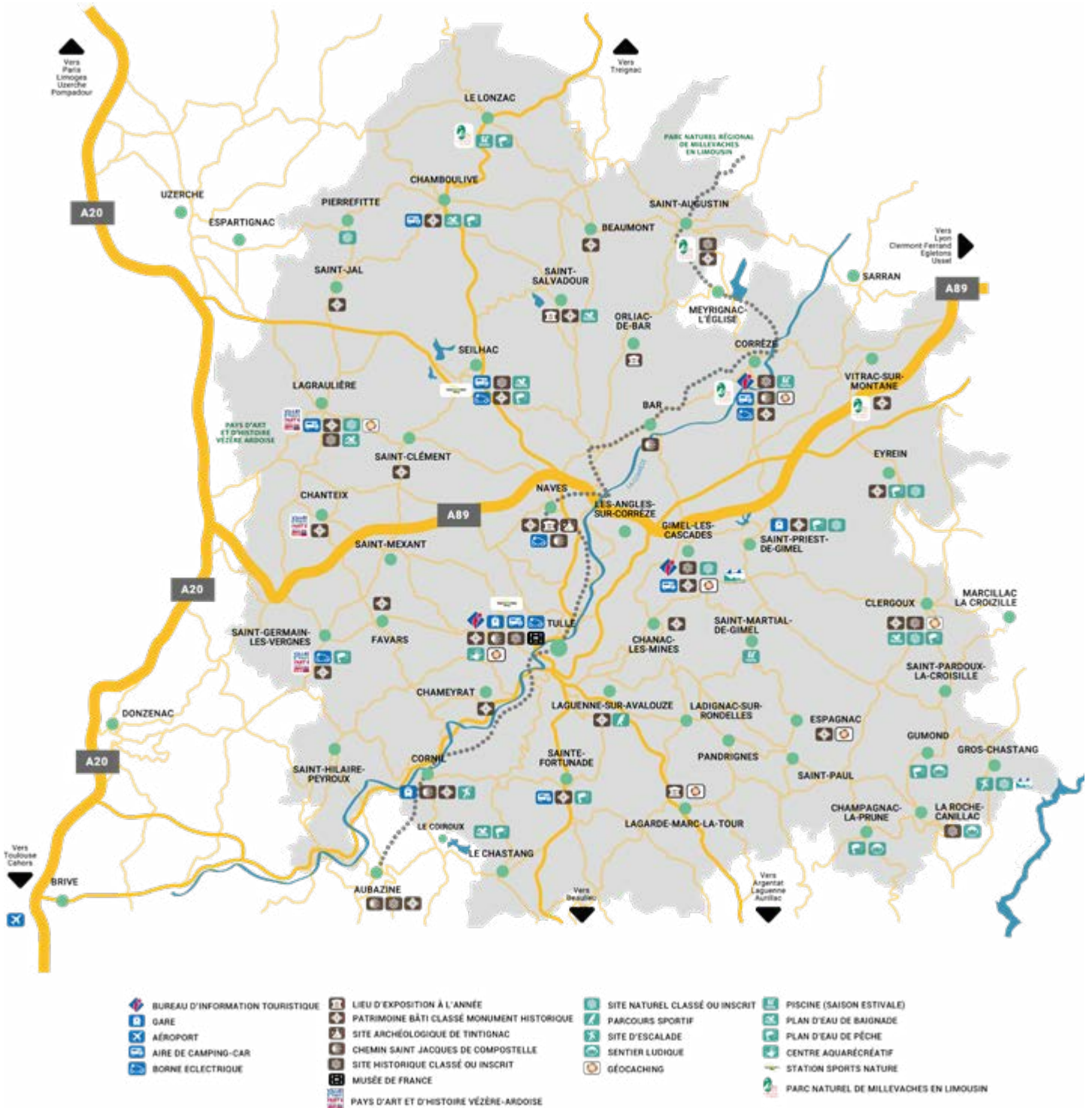


# Tulle en Corrèze



# CARTE DU TERRITOIRE



Magazine réalisé par : Agence d'Attractivité Touristique de l'Agglomération de Tulle - 14 place Gambetta - 19 000 Tulle - Tél 05 55 26 59 61 - tourisme@tulle-en-correze.com - www.tulle-en-correze.com

Conception graphique et rédaction : OT Tulle en Corrèze

Remerciement spécial au CLUB NSU FRANCE et à Mr CERANDON pour la réalisation de la couverture.



**Sources informations :** Les informations ont été fournies par l'Agence d'Attractivité Touristique de l'Agglomération de Tulle qui s'est appuyée sur une base de données régulièrement mise à jour et en contact direct avec des acteurs touristiques du territoire. Cependant, malgré le soin apporté à la réalisation de ce magazine, des erreurs peuvent s'être glissées. Merci de votre compréhension.

**Crédits photographiques :** ©OT Tulle en Corrèze - ©MalikaTurin - ©Marie Frayssinet - ©Les Conteurs - ©Frank Barrat-Amal Ville de Tulle - ©Nadia Mauleon/Tulle Agglo - ©Karine Medina - ©Pascal Andriessens - © Ministère de la Culture - ©Canva - ©Romann RAMSHORN/Corrèze Tourisme - ©MalikaTurin/Corrèze Tourisme - ©Tulle Agglo - ©Archives municipales de Tulle / Pôle Musées de Tulle - Toutes les photos présentes dans la rubrique "Les bonnes adresses", "Un jour, une balade", "Top Famille", "À la rencontre de passionnés" appartiennent aux professionnels du tourisme mentionnés.

Imprimé et fabriqué à l'imprimerie Les Imprimeurs Corrèziens - 19100 Brive

Diffusion et nombre d'exemplaires : Edition Mars 2023 - 8 000 exemplaires

**Démarche qualité :** Afin de toujours mieux satisfaire les visiteurs et améliorer les services rendus aux socioprofessionnels partenaires, à la collectivité ou à la population, notre Office de Tourisme s'engage dans une démarche qualité. Ne pas jeter sur la voie publique.

# SOMMAIRE

*p. 6 - 16*

**Nos villages de caractère**  
Tulle  
Tintignac

*p. 17 - 18*

**Terre secrète**

*p. 20 - 25*

**1 jour, 1 balade**

*p. 26 - 28*

**Les 3 Expériences**

*p. 29*

**Les balades ludiques**

*p. 30*

**Les incontournables de  
l'Office de Tourisme**

*p. 32 - 33*

**Top Famille**

*p. 34 - 35*

**Les pieds dans l'eau**

*p. 37 - 41*

**Nos spécialités locales**  
Les nouveaux du territoire  
Dans ma valise  
Dans mon panier

*p. 42 - 43*

**À la rencontre de passionnés**

*p. 45*

**Chez l'habitant**

*p. 46*

**Nos bonnes adresses**



  
CORRÈZE  
LE DÉPARTEMENT  
*Terre de culture*

# VOTRE ÉTÉ À SÉDIÈRES

DÉCOUVERTES, APÉROS  
CONCERTS, EXPOSITIONS,  
ACTIVITÉS SPORTS NATURE...

TOUT LE PROGRAMME SUR :

[www.correze.fr](http://www.correze.fr)



Au cœur de la Corrèze-Vallée de la Dordogne, notre domaine vous ouvre ses portes pour un séjour unique dans une nature exceptionnelle.



[www.etangs-de-taysse.com](http://www.etangs-de-taysse.com)

Tél. : 05 55 20 79 00

[contact@etangs-de-taysse.com](mailto:contact@etangs-de-taysse.com)

Les jardins  SOTHYS

AURIAC EN CORRÈZE

Crédit Photos © Pauline Vergne - OufiFlash - Lumicene & Studio Kompas



Les Événements



La Boutique



Le Restaurant



LES JARDINS



LE RESTAURANT



LES ÉVÉNEMENTS



LA BOUTIQUE



LA MAISON

# OUVERTURE

DU 30 MARS AU 5 NOVEMBRE 2023

## BULLE DE SOIN

AU CŒUR DES JARDINS

Notre praticienne vous propose un moment de bien-être dans un cocon niché en pleine nature.

NOUVEAUTÉ!



10 Rue Bernard MAS- 19220 AURIAC | Tél. : 05 55 91 96 89 | [www.lesjardinssothys.fr](http://www.lesjardinssothys.fr)



# Nos villages de caractère

## Cornil

Ancienne place forte



Bâti sur un site préhistorique, Cornil étale ses vertes collines de chaque côté de la rivière Corrèze. Centre actif au Moyen Âge, où l'on y battait la monnaie sous les Mérovingiens, Cornil a connu des siècles d'histoire. Aujourd'hui, il ne subsiste que son église romane et le donjon du château, en équilibre sur un escarpement rocheux.

The village of Cornil spreads its wooded hills on each side of the river Corrèze. Built on a prehistoric site, a place where the change was beaten during the Middle Ages, besieged during religious wars and a Resistance headquarters during World War II, Cornil has known centuries of History.



Le petit + De nombreuses randonnées entre sous-bois, pacage et arboretum. Pour les plus téméraires, un site naturel d'escalade à flanc de falaise.

# Corrèze

La ville close



C'est au IX<sup>e</sup> siècle, que la cité est fondée. Les époux Sicard et Ingelsende offrent au monastère de Beaulieu une église au bord de la "Coerretia" qui a donné son nom à la commune mais aussi au département. La ville close a conservé son charme médiéval grâce à la porte Margot qui, depuis le XV<sup>e</sup> siècle, garde fièrement les trésors corrézois.

Admirez les façades des hôtels particuliers de la Renaissance, vestiges du passé florissant de la cité. L'église Saint-Martial, elle aussi, a tant de choses à conter : son clocher à l'anglaise est un témoin de la guerre de Cent Ans et son retable baroque, une ode à un savoir-faire ancestral.

This village is one of the entrances to the Millevalches Regional Park. Many hiking paths start from there and you can discover astonishing points of view in the surroundings. But this place is also full of History.



*Ne manquez pas également la paisible chapelle Notre-Dame du Pont du Salut, au bord de la rivière Corrèze.*

Le petit +

Située au pied du massif des Monédières, Corrèze est une porte d'entrée du Parc Naturel Régional de Millevalches. De nombreuses randonnées vous attendent avec des points de vue époustoufflants.

# Gimel-les-Cascades

Village perché



S'il y a bien un village dont tous les corréziens vous parleront, c'est celui-ci. Si ce village inspire autant, ce n'est pas seulement pour ses cascades, mais aussi pour son point de vue sur la vallée de la Montane, classée zone Natura 2000, pour ses ruelles étroites, son château fort en ruine. Cette pépite perchée sur un promontoire au milieu d'une forêt luxuriante possède également, dans son église, une chasse-reliquaire du 12ème siècle en émail de Limoges. Une vraie merveille !

Over the centuries it has become a place of inspiration for craftsmen and artists. The town is dotted with craftsmen's shops. If this village is so inspiring, it is not only for its waterfalls, but also for its view of the Montane valley, classified as a Natura 2000 area, for its narrow streets, its granite houses and its ruined castle.

## À savoir :

Devenu au fil des siècles un lieu d'inspiration pour les artisans d'art et les artistes, la cité est parsemée de boutiques d'artisans d'art (émaux, verrerie, bijoux fantaisie...).



## Le petit +

Vous pouvez emprunter un sentier de randonnée (départ situé à côté du cimetière) qui vous mènera vers les ruines oubliées de l'église Saint-Étienne de Braguse. Un géocaching est aussi disponible pour découvrir le village.





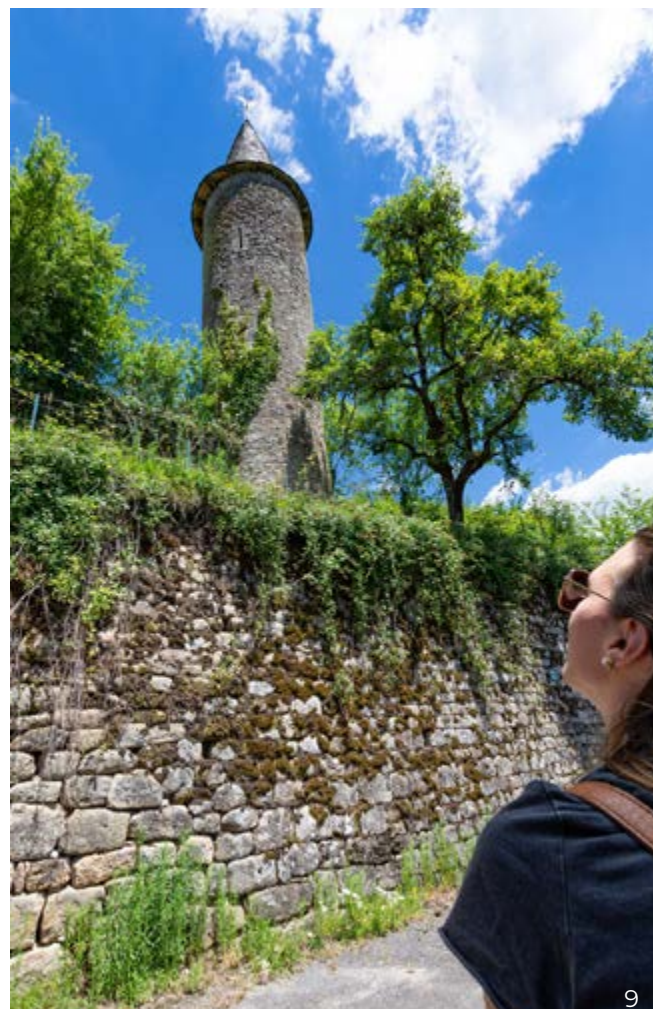
# La Roche Canillac

Village aux passages secrets



Construit à flanc de colline au-dessus des méandres du Doustre, le bourg semble tenir en équilibre. Parcourez ce village pittoresque aux toitures de lauze, empruntez les courrijoux, "chemins qui courent", qui se fauillent parmi ces murs de pierre, passant parfois au pied même des toits. Ces courrijoux dévalent rapidement les pentes et peuvent être un itinéraire original pour découvrir le village par ses coulisses. Vous pouvez également admirer la tour du château de "la Roche-en-Lemozi", seul vestige de ce château fort, mais qui donne toute son identité à ce village sentinelle.

La Roche-Canillac is a charming village built on the side of a hill and above the meanders of the Doustre. Take a walk through this picturesque village with its lauze roofs, following the paths that weave their way through the stone walls, sometimes passing right under the roofs.



Le petit +

Découvrez-en plus sur l'histoire et le patrimoine de ce village avec un parcours jalonné de QrCode pour une visite commentée.



# Marc la Tour

Histoire de pierre



Ce village abrite un caractère insolite, une collection de sculptures disséminée dans le village et ses alentours. Vous trouverez au détour d'un bois une vénus en pierre, qui vous attend, sur la place du village, une fontaine dédiée à Bacchus, ornée de bouteilles de vin, pour lui rendre hommage. Ce véritable trésor réunit les réalisations de sculpteurs de pierre du monde entier.

The sculpture garden gathers works from stone carvers from all over the world. A 13 km walk through these many artistic works retraces the history of the village.

## À savoir :

La Promenade de la Pierre, une balade de 13 km avec des œuvres jalonnant le parcours. Elle retrace l'histoire du village à travers le granit, matériau de prédilection en Corrèze.



Le petit +

Apprenez-en plus sur le village et découvrez les incroyables sculptures de Marc-la-Tour en pratiquant le Terra Aventura.



# Sainte Fortunade

« Fortis fortuna comes »

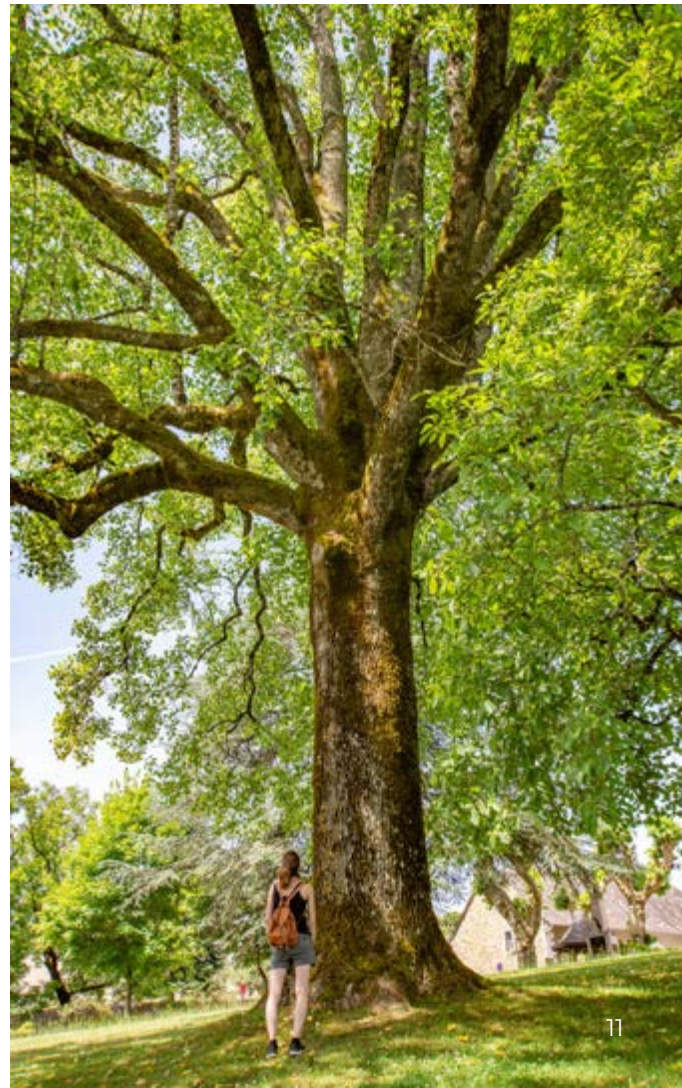


« La chance est la compagne de la force » devise des comtes de Lavour, famille historique de Sainte-Fortunade. Leur château trône au milieu du village, dans un parc magnifique, avec une orangerie et des arbres centenaires. Aujourd'hui dans le domaine public, le parc se visite librement. Déambuler dans le quartier du Barry-Bas vous fera voyager dans des ruelles médiévales d'antan.

In 894, the village of Saint-Martial-le-Noir changed its name and became Sainte-Fortunade because the legend tells that the relics of the saint, passing by the village, chose to stay there. In the heart of the village, you won't miss the impressive castle, former home of the powerful Counts of Lavour.

## À savoir :

Vous trouverez à l'entrée du parc du château, une borne scellée dans les pavés du bourg symbolisant le kilomètre zéro de la farciture, une spécialité culinaire locale.



# TULLE

*La ville aux sept collines*



Surnommée « la ville aux sept collines », en raison de sa topographie, la ville s'étend sur plus de trois kilomètres dans l'étroite vallée de la Corrèze. À flanc de collines, ses vieux quartiers dominent la rivière, tandis qu'émerge, du cœur de la cité, l'élégant clocher de pierre de la cathédrale Notre-Dame.

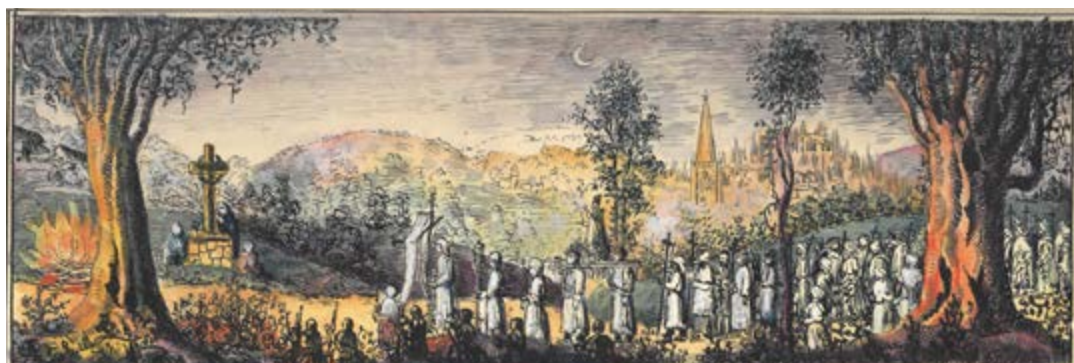
Known as "the 7 Hills city" due to its topography, its medieval quarters lie on the hillsides overlooking the river, while the elegant stone bell tower of Notre-Dame Cathedral rises from the heart of the city.

## Le quartier médiéval du Trech

Entre architecture médiévale et Renaissance, le quartier dit du "Trech", vous surprendra. En son sein, l'imposante cathédrale avec son clocher de 75 m de haut, renferme des œuvres impressionnantes : le vitrail du chœur, les orgues monumentales, la crypte archéologique ou encore la tapisserie de Roman Opalka. Cette cathédrale sera gravement mutilée durant la Révolution. La coupole s'effondra en 1796, emportant avec elle le chœur et le transept.

Attenant à la cathédrale, son cloître. Admirable par la pureté de ses arcades gothiques, il abrite également une splendide salle capitulaire ornée de peintures murales du XIV<sup>e</sup> siècle.

Known as "the 7 Hills city" due to its topography, its medieval quarters lie on the hillsides overlooking the river, while the elegant stone bell tower of Notre-Dame Cathedral rises from the heart of the city.



©Archives municipales de Tulle / Pôle Musées de Tulle

## Procession centenaire

Cette année, la ville de Tulle fêtera sa 675<sup>ème</sup> procession de la Lunade. Une tradition donc centenaire, à laquelle les tullistes sont très attachés, pour honorer une promesse faite en 1348 suite à un grand épisode de peste qui toucha la ville.



## Manufacture d'accordéons Maugéin

Véritable institution à Tulle, la manufacture d'accordéons Maugéin a soufflé sa centième bougie en 2019. Instruments uniques et entièrement personnalisables, les accordéons Maugéin entretiennent le patrimoine culturel de la destination. Labellisée «Entreprise du patrimoine vivant», cette fabrique d'accordéons est la plus ancienne encore en activité en France !



Retrouvez toutes les infos page 54



## Nuits de Nacre

À Tulle, l'accordéon est roi, c'est pourquoi il a un festival, Les Nuits de Nacre ! Chaque année et depuis plus de 30 ans, théâtre, bars, places et rues résonnent aux notes de cet instrument emblématique. Musette, trad ou musiques actuelles sont au programme afin de découvrir toutes les possibilités offertes par cet instrument populaire.

Du 30 juin au 2 juillet 2023.

## Cité de l'accordéon et des Patrimoines

Courant 2023, la Cité de l'Accordéon et des patrimoines vous ouvre ses portes. Vous pourrez y vivre une expérience unique, une invitation à l'immersion dans l'univers de l'accordéon, à la contemplation des travaux de dentelle en point de Tulle et à la découverte de l'histoire de la Manufacture d'Armes de la ville.



Retrouvez toutes les infos page 57



## Le point de Tulle

Ne vous méprenez pas, le nom de notre ville ne vient pas de ce point de Tulle, ni du tissu le tulle, mais d'une divinité romaine, Tutela. Mais alors, qu'est-ce que ce point de Tulle ? C'est un point spécifique de dentelle ! Un réseau de mailles carrées, qui peut se décliner en 7 points aux noms évocateurs : le grossier, le picot, la rosette, le respectueux, le point d'esprit, le pénitent et le cordonnet.



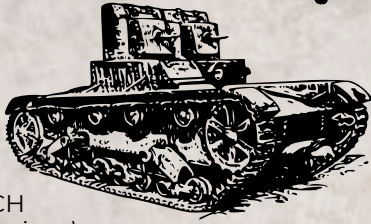
Retrouvez toutes les infos page 58



# Ville martyre

**6 Juin 1944**

Une partie des effectifs de la division DAS REICH (9000 hommes environ) mobilisée à Montauban fait mouvement en direction de la Normandie où les alliés viennent de déclencher le débarquement.



**8 Juin 1944**

Aux environs de 20h30, la division DAS REICH arrive à Tulle, libérée la veille par les FTP.

**9 Juin 1944**

Matin

Dès l'aube, les SS entreprennent une rafle monstre de 3000 hommes. Tous les hommes valides de 16 à plus de 60 ans sont appréhendés et acheminés sur la place de Souilhac, face à la Manufacture d'armes. Le discours se veut rassurant : " Nous suivre pour vérification de papier". S'ensuit un tri incompréhensible, les SS transfèrent les hommes d'une colonne à l'autre, en libèrent d'autres.



**9 Juin 1944**

Après-midi

Placardage d'une affiche dans les rues de Tulle annonçant à la population tulliste les représailles que le général LAMMERDING souhaite infliger.



À 16h la sentence est arrêtée, 99 civils âgés de 16 à 46 ans sont pendus aux balcons des maisons du quartier de Souilhac et de la gare.

## Citoyens de Tulle !

Quarante soldats allemands ont été assassinés de la façon la plus abominable par les bandes communistes. La population paisible a subi le terreur. Les autorités militaires ne désirent que l'ordre et la tranquillité. La population loyale de la ville le désire également. La façon affreuse et lâche avec laquelle les soldats allemands ont été tués, prouve que les éléments du communisme destructeur sont à l'œuvre. Il est fort regrettable qu'il y ait eu aussi les agents de police ou des gendarmes français qui, en abandonnant leur poste, n'ont pas suivi la consigne donnée et ont fait cause commune avec les communistes.

Pour les maquis et ceux qui les aident, il n'y a qu'une peine, le supplice de la pendaison. Ils ne connaissent pas le confort ouvert, ils n'ont pas le sentiment de l'honneur. 40 soldats allemands ont été assassinés par le maquis. 120 maquis ou leurs complices seront pendus. Leurs corps seront jetés dans le fleuve.

À l'avenir, pour chaque soldat allemand qui sera blessé, trois maquis seront pendus : pour chaque soldat allemand qui sera assassiné, dix maquis ou un nombre égal de leurs complices seront pendus également. J'exige la collaboration loyale de la population civile pour combattre efficacement l'ennemi commun, les bandes communistes.

Tulle, le 9 Juin 1944.

Le Général  
commandant les Troupes allemandes.

**10 Juin 1944**

149 tullistes sont déportés dans des camps de concentration en Allemagne. 101 n'en reviendront jamais. Ce même jour, la division DAS REICH se dirige vers Oradour-sur-Glane pour commettre un nouveau massacre.

A great land of resistance, Tulle has been the victim of severe repression by the German authorities since the beginning of 1944.

## Bon à savoir

Les Francs-tireurs et partisans français (FTP), également appelés Francs-tireurs et partisans (FTP), est le nom du mouvement de résistance intérieure française, officiellement fondé en 1942 par la direction du Parti communiste français.

Champ des martyrs : situé route de Brive, il est le lieu de recueillement où furent enfouis les corps des 99 pendus.

L'abbé Charles Lair a utilisé le clocher de la cathédrale de Tulle pour diffuser des messages entre résistants en y accrochant un poste émetteur.

# Tintignac

## BIENVENUE CHEZ LES GALLO-ROMAINS

Located on the territory of the Gallic people of Lemovices, along a road, the site of Tintignac-Naves is a major site for the knowledge of the Gauls, allowing them to understand the interaction with the Roman world.

Le site de Tintignac, situé sur la commune de Naves, a chamboulé le monde de l'archéologie en 2004. Au cours de fouilles, une fosse gauloise est mise au jour avec près de 500 fragments d'objets en fer et en bronze. Dont sept **carnyx** (un presque entier). C'est la première fois que l'on retrouve des restes de cet instrument gaulois mythique.



## Lieu de rituel

Les objets trouvés dans la fosse étaient tous mutilés, une pratique courante chez les gaulois. En effet, après avoir eu une fonction "terrestre", les objets étaient destinés aux dieux. Ils recevaient donc des coups d'outil afin de leur ôter leur valeur marchande tout en conservant leur valeur spirituelle.

Les mutilations sont bien visibles sur les casques. Ces casques, qui par ailleurs, témoignent de la créativité des artisans gaulois. Nous trouvons, par exemple, un spécimen à tête de cygne ou encore celui-ci avec ses trois anneaux que les archéologues ont surnommé "le casque J.O."



Ainsi, Tintignac est devenu un site incontournable et n'a cessé d'évoluer durant six siècles. Au départ simple sanctuaire en bois Lémovice, il devint un important complexe rituel gallo-romain avec son fanum encore visible aujourd'hui. Au IV<sup>e</sup> siècle de notre ère, il est détruit, probablement par les premiers chrétiens, et tombe dans l'oubli jusqu'au XVII<sup>e</sup> siècle.

Pour voir l'évolution du site au cours des six siècles, téléchargez gratuitement l'application Géonote Tintignac sur Android. Cette application de réalité augmentée vous transportera au temps des gallo-romains.



*Carnyx*

Instrument d'origine celte. Se présente sous la forme d'une trompette à taille humaine (voire jusqu'à 3 mètres), utilisée par les gaulois pour participer au tumulte guerrier.

## Emplacement stratégique

Le site est bâti le long d'une route reliant la mer Méditerranée à la Bretagne. Une voie commerciale majeure où transitaient des matériaux comme l'étain. Cette route majeure croisait vraisemblablement à Tintignac même la voie romaine dite d'Hadrien, qui reliait Lugdunum (Lyon) alors capitale des Gaules, à Burdigala (Bordeaux) en passant par Vesunna (Périgueux) et Augustenemetum (Clermont-Ferrand). Un tracé qui a rigoureusement été repris par l'actuelle autoroute A89, qui passe à quelques centaines de mètres de nous.

## Pour visiter le site

Visite guidée, chasse au trésor et animation pour les enfants de Juillet à Août.

Renseignements au 05 55 26 59 61

# Maison du patrimoine

## UN VOYAGE À TRAVERS LE TEMPS

Rencontre avec Jacques Céron,  
responsable de la Maison du Patrimoine  
de Naves



Passionné par les minéraux depuis ses 18 ans, Jacques Céron est responsable du club de géologie de Naves ainsi que de La maison du Patrimoine, un espace qui réunit le trésor de Tintignac et la collection géologique du Docteur Puyaubert, riche de plus de 3500 pièces exposées.

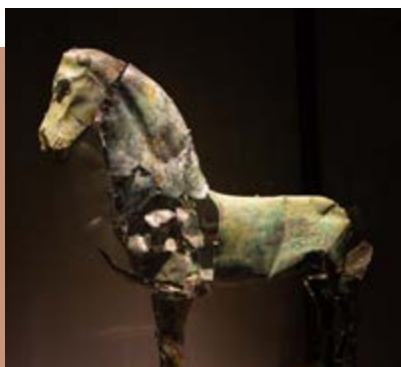
### Qu'est-ce que la Maison du Patrimoine de Naves ?

Vous avez un premier espace consacré aux minéraux, fossiles ou roches représentant la Corrèze et le Limousin, mais aussi d'autres régions et pays, c'est l'espace géologique Louis Puyaubert. Un voyage de deux millions d'années dans le temps. Puis un deuxième espace qui vous transporte au temps des gallo-romains, c'est l'espace archéologique de Tintignac, avec le carnyx à tête de sanglier, une tête de carnyx serpent, le casque en forme d'oiseau et la sculpture de cheval. Des pièces aussi fragiles que rares.



### Quelle a été la contrainte la plus complexe pour pouvoir exposer le trésor de Tintignac ?

Il faut d'abord dire que ce sont des objets uniques au monde ! Ils nécessitent donc une forte sécurité ainsi qu'une excellente conservation. Les objets exposés sont dans des vitrines où la température et l'hygrométrie sont sous contrôle constant.



### Si vous deviez choisir un objet parmi tous ceux exposés, ça serait lequel et pourquoi ?

Impossible de n'en choisir qu'un seul. Je suis un passionné de minéraux mais un amoureux de Tintignac. Je prendrais donc un de chaque, la géode de quartz et bien sûr le carnyx.



### Des perspectives pour l'avenir ?

Il y aura prochainement un agrandissement avec encore plus de belles choses à voir. Je n'en dis pas plus.

### Pour visiter

Ouvert juillet/août du lundi au samedi  
inclus de 14h à 18h

Ou sur RDV au  
05 55 26 60 16 - 06 87 34 72 68





# TERRE SECRÈTE

*Au coeur de nos rites et légendes*

## Blanchefort

Une forêt mystérieuse

Une des légendes rapporte qu'il y eut jadis, à l'emplacement de la forêt, une ville nommée Tulle qui fut détruite par la colère de Dieu à cause des méfaits de ses habitants. Une autre légende rapporte que les cloches échappèrent à la destruction de Tulle et roulèrent dans le Brezou, jusqu'à un endroit appelé le « Gour Nègre » ou le « Gouffre des Cloches ». On n'a jamais pu les en retirer et on les entend encore sonner le jour des grandes fêtes religieuses. Forêt très mystique, la fontaine de l'Ermite aurait des vertus pour la fièvre et d'autres maux. On y dépose encore des offrandes en tout genre entre minuit et l'aube ...



## Favars

La fontaine Saint-Eutrope

Au XIVème siècle, les habitants du pays de Tulle vivent des heures sombres, la peste ravage la campagne. Un certain seigneur, déambulant dans les terres lors d'une partie de chasse, s'assoupit près d'une fontaine. Un de ses ancêtres lui apparaît soudainement pour lui dicter d'amener ses ossements à un ermite. Celui-ci devra les transporter jusqu'à la fontaine et la dédier à Saint-Eutrope. Une fois ce rituel accompli, tous ceux présents se devront de boire cette eau miraculeuse pour mettre fin à la peste. À son réveil, le seigneur s'exécute et la peste cesse.



## La vierge de Bar

L'appel du taureau

La légende veut qu'un taureau se soit mis à beugler longuement devant un rocher, alertant les habitants qui auraient alors fait appel au curé du village. Ce dernier demanda de dégager l'excavation. La statue de Notre-Dame de Chastres aurait été trouvée dans cette excavation sous le rocher qui supporte la chapelle.



Le martelage de la rate - Gaston Vuillier - 1898-1899 - n°inv. MC.2012.0.7  
Collection Cité de l'accordéon et des patrimoines, Tulle.

## Mezte Chazal

### Le guérisseur au marteau

Au pays de Tulle, le Mezte Chazal était un guérisseur très connu car très efficace. Le metze, ou meige en vieux français, désigne, en patois limousin tout à la fois le médecin, le mage, et le magicien.

Ce forgeron de métier pratiquait une guérison appelée "le martelage de la rate". Ce rite était pratiqué dans la forge du Mezte. Celui-ci frappait de son marteau une enclume sur laquelle était allongé, nu, le malade. Les vibrations métalliques, produisant semble-t-il un effet sur le corps du malheureux. Au troisième coup, Chazal arrête net le marteau au-dessus du ventre, et vient frôler l'épiderme. Le malade un peu hagard ressort guéri.



## Les loups-garous

### De l'homme à la bête

Autrefois, les gimelois racontaient que certains hommes étaient mis au ban de la société et condamnés à errer dans les rues du village, avec pour seul vêtement une peau de loup. Pour survivre, la légende racontait qu'ils devaient dévorer des chiens. Peut-être que la légende du loup-garou est née à Gimel ...

## Sainte Fortunade

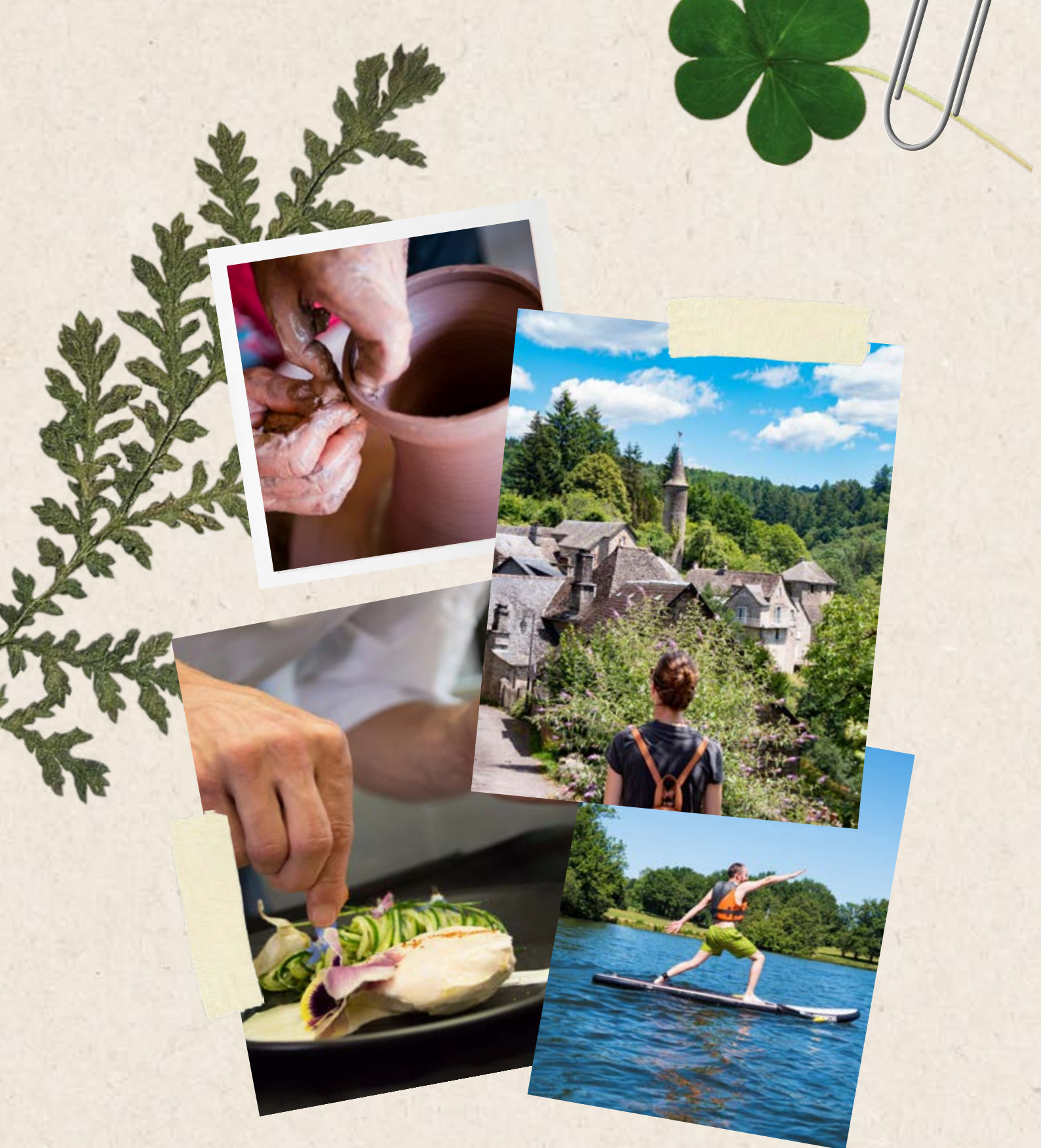
### Les reliques ont parlé

Le village ainsi nommé s'appelait à l'origine Saint-Martial-le-Noir mais, en 894, il changea de nom pour celui de la sainte dont les reliques y élirent domicile.

La légende raconte qu'un homme, ramenant en Bourgogne dans son sac les cendres de Sainte Fauste, fit une halte dans un village près de Tulle. Au moment de repartir, il voulut reprendre sa besace mais il en fut incapable, le sac était trop lourd. La population, qui y vit un signe de providence, transporta les reliques jusqu'à l'église paroissiale qui fut dès lors consacrée à la martyre.







# UN JOUR, UNE BALADE

*Au ♥ de Tulle en Corrèze*

On vous emmène faire un tour sur notre beau territoire, à la rencontre de passionnés et de jolies découvertes.

Let's take a walk across our beautiful land, meet passionate locals people and keep memories.



# Aux PORTES des Monédières

où manger



**La Ferme du Léondou**  
Dégustez des spécialités régionales dans un cadre atypique et rustique avec une ambiance chaleureuse.  
📍 Saint-Salvador

où dormir



**Gîte Le Soulier**  
Laissez-vous charmer par les vieilles pierres de cette grange rénovée.  
📍 Corrèze



## ENTRE MONÉDIÈRES ET CHÂTAIGNERAIE

Sur des chemins de terre le plus souvent en sous-bois, empruntant le GR 46 qui offre des vues sur les Monédières et la Vallée de la Dordogne, vous sillonnerez les jolis hameaux de la commune, et passerez, en montant plusieurs "raidillons", à proximité d'un ancien moulin et de croix ...

### 📍 BEAUMONT

Distance	Durée	Dénivelé
12km	3h30	524m

Géocaching Terra Aventura

### CORRÈZE

Sur les traces du meunier d'antan



## MAIS AUSSI ...

L'éveil de la forêt



Les myrtilles du Claux



Domaine des Monédières



à voir



**La Rhumerie Gaillarde**  
lère fabrique de rhum en Corrèze spécialisée dans la fabrication de Rhums Vieux, Finish et Arrangés.  
📍 Chamboulive

à faire



**La Forge de Charles**  
Musée avec une formidable collection d'outils et d'ustensiles des savoir-faire d'antan.  
📍 Orliac de Bar

où manger

# La DORDOGNE Limousine

où dormir



**Auberge Le tacot**  
Un agréable moment à partager  
autour de plats régionaux travaillés  
méticuleusement par le chef.  
📍 Espagnac



**Gîte du Barry**  
Située dans un village au cœur de la  
campagne corrézienne, la maison a  
été rénovée avec goût et très cosy.  
📍 La Roche Canillac

## UN JOUR AU PAYS DES CELTES

Ces chemins larges et en sous-bois par endroits vous permettront de découvrir de beaux paysages modulés par la faille d'Argentat et plusieurs éléments de notre petit patrimoine: puits à margelle, croix maltée, bonne fontaine Saint-Pierre, croix de mission en bois et belle croix latine sculptée d'un Christ naïf à Vieillemaringe...

### 📍 SAINT PAUL

Distance	Durée	Difficulté
6.1km	1h30	Facile

Géocaching Terra Aventura

### CLERGOUX

Réunion de chantier



à voir



**Les jardins d'Aurélia**  
40 années de passions au cœur  
d'un jardin au service de l'Histoire  
et de la Culture.  
📍 Clergoux

à faire



**Étangs de Taysse**  
Un cadre unique pour faire de  
belles balades, piquer une tête ou  
bien une partie de pêche.  
📍 Espagnac

## MAIS AUSSI ...

Camping la petite rivière



Base Vélo Loisirs de Sédieres



La ferme de Leix



# Au PAYS D'ART et d'histoire

où manger

où dormir



**Le QG Street Food**  
Ce foodtruck original confectionne de généreux burgers maison à base de produits frais.

📍 Naves



**La petite maison de la sapinière**

Cette maison nichée au milieu des sapins au bord d'un petit étang vous permettra de vous déconnecter.

📍 Pierrefitte



## SUR LES RAILS DE BUSSIÈRES

Une belle randonnée sans difficulté sur l'ancienne voie de chemin de fer du Paris-Orléans-Corrèze. Vous traverserez des espaces boisés entrecoupés de prairies verdoyantes, à la découverte d'étangs, de moulins et de magnifiques points de vue.

à voir

à découvrir



**La Fabrique du Bois Vignaud**  
Cette savonnerie artisanale s'inscrit dans l'ambition de renouer avec des savoir-faire domestiques d'autrefois.

📍 Saint Clément

📍 SAINT CLÉMENT

Distance	Durée	Difficulté
9km	2h30	Facile

Géocaching Terra Aventura  
**LAGRAULIÈRE**

*Les gardiens de Blanchefort*



**La Brasserie HV**

Venez savourer les bières artisanales, locales et bio de cette belle entreprise familiale.

📍 Saint Germain Les Vergnes

## MAIS AUSSI ...

*Atelier Céramique de la Sapinière*

*Le relais des Monédières*

*Domaine de la Clauzade*



# En ROUTE pour le Sud

où manger



**Domaine du Moulin de Lachaud**  
Envie de déjeuner au bord de l'eau dans un cadre champêtre ? Ce restaurant vous propose une cuisine qui allie raffinement et tradition.  
📍 Sainte Fortunade

où dormir



**Manoir de Chantemerle**  
Magnifique manoir aux allures de château au cœur d'un parc arboré pour un séjour plein de charme et de calme.  
📍 Sainte Fortunade



## PROMENONS NOUS DANS LES PRÉS

Non loin d'Aubazine, vous arpenterez de larges chemins à travers prés et sous-bois dans cette commune des châtaigniers à qui elle doit son nom. Vous arriverez sur une portion de sentier taillée dans le granite avant d'apercevoir l'étang du Coiroux et ses nombreux aménagements touristiques.

à voir



**Cérone Créations**  
Avec ses bougies, Cérone puise la magie de son art dans la beauté de la nature.  
📍 Cornil

à faire



**Abbaye Cistercienne**  
Datant du 12ème siècle, laissez-vous porter par le calme et la sérénité de ce lieu emblématique.  
📍 Aubazine

## 📍 LE CHASTANG

Distance	Durée	Difficulté
5.8km	1h30	Facile

Géocaching Terra Aventura

## AUBAZINE

Obazine : au temps des monastères



## MAIS AUSSI ...

Le Chazal



Le Passadou



La Ferme de Brossard





# Le BASSIN Tulliste

où manger



## Le Bouche à Oreille

Une cuisine sincère et créative d'un chef passionné en plein cœur du centre historique de Tulle dans un décor chaleureux et cocooning.

📍 Tulle

où dormir



## Le Maison Blanche

Chambres d'hôtes raffinées et spacieuses dans une maison d'architecte à 3min du centre ville. surplombant la vallée de la Corrèze.

📍 Tulle



## LE CHEMIN DES PUY

Empruntant d'abord l'ancienne voie de chemin de fer du Paris-Orléans-Corrèze, ce circuit contourne le Puy du Jour, longeant les rivières Saint-Bonnette et Ganette, pour terminer dans le bourg, rue des Armuriers, où raisonnait autrefois le fameux "Taou" de Laguenne.

à voir



## Mohair du coteau

Maxence vous accueille dans sa ferme de chèvres angora. Une belle rencontre pour renouer avec un savoir-faire de qualité.

📍 Laguenne sur Avalouze

à découvrir



## Marlène Création

Maud et Marlène travaillent le bois et façonnent des objets en tout genre qui allient modernité et originalité.

📍 Tulle

## 📍 LAGUENNE-SUR-AVALOUZE

Distance	Durée	Difficulté
9.5km	3h30	Difficile

Géocaching Terra Aventura  
**TULLE**

Petit Trech dans Tulle



## MAIS AUSSI ...

### La Rotonde



### Le Richelieu



### Les Récoltes Locales





# LES 3 EXPÉRIENCES

## *La vallée du Brezou*

Un écosystème à part...



Cette vallée renferme un secret : l'eau. Traversez cette zone humide aux milles richesses située sur les communes de Chanteix et Lagraulière. La vallée se compose de deux sites exceptionnels pour leur faune et leur flore : le marais du Brezou et la forêt de Blanchefort.

Au marais, c'est le royaume des salamandres, têtards et oiseaux. Déambulez sur les passerelles flottantes, et observez la valse des libellules depuis l'une des cabanes tressées.

La forêt de Blanchefort, située juste à côté, comblera ceux qui aiment les mystères et les légendes. Une véritable forêt de Brocéliande, au cœur de la Corrèze.

The Brezou valley consists of two exceptional sites for their fauna and flora : the Brezou marsh and the Blanchefort forest.






## Les cascades de Gimel

Rugissantes, impressionnantes, dépaysantes...

Les qualificatifs pourraient être nombreux pour évoquer ces cascades !

Situées dans le Parc Vuillier, en contrebas du pittoresque village de Gimel-les-Cascades, trois majestueuses chutes d'eau s'offrent à la vue des promeneurs. Une balade d'une heure, dans la fraîcheur et l'émerveillement.


Pour accéder au Gouffre de l'Inferno et voir au plus près la plus grande chute d'eau, rendez-vous au Chalet de Paul, un bar-restaurant depuis lequel on peut accéder à cette dernière.

 Pensez à prendre vos chaussures de randonnée, ce site comporte un fort dénivelé.

Three majestic waterfalls are located below this picturesque village. Discover them in the Vuillier Park or through the way to Chalet de Paul.

La vallée de la Montane en contrebas des cascades est classée zone natura 2000, vous pouvez la découvrir avec la randonnée "Le circuit de la Gour".



 Retrouvez toutes les infos page 46

# Domaine de Sédières


Immersion grandeur nature



Véritable écrin de verdure, ce domaine vous transportera dans une ambiance canadienne, avec ses lacs bordés de sapins vertigineux. Le lieu est un incontournable pour les amoureux de sports en plein air : randonnée, géocaching, course d'orientation, tyrolienne de 160 m, trail, VTT.. Ce site vous promet de belles sensations nature mais pas que, avec son château de style Renaissance qui abrite l'été des expositions d'art.

It looks like a little Canada with lakes, dizzy pines for outdoor activities. Meet the castle with Renaissance architecture.



 Le saviez-vous : L'une de ses superbes cheminées décorées, située au deuxième étage, comporte une inscription relatant le passage du roi Henri IV à Sédières.

 Retrouvez toutes les infos page 55





# LES BALADES LUDIQUES

*Aventurez-vous en famille pour résoudre les énigmes du territoire !*

Idéal pour  
les 7 à 12  
ans

Se balader en forêt, au bord d'un lac ou dans un village de caractère : c'est allier le plaisir de la balade à la découverte culturelle du territoire. Faune, flore et patrimoine local sont expliqués sur ces sentiers balisés et accompagnés de panneaux thématiques.

New trails are available for the family. Fauna, flora and local heritage are explained on these marked trails.

## Gumond

Tout au long de la balade, vous aurez pour mission de déchiffrer une ancienne recette de potion magique pour se soigner des champignons maléfiques... Partez à la découverte de la biodiversité de notre belle campagne, la faune et la flore de la forêt n'auront plus de secrets pour vous !



### ÉTANG DE LABORDE

Distance	Durée	Dénivelé
5.1km	2h	65m



## La Roche Canillac

Arpentez les rues du village pour tenter de percer les secrets de la vie d'autrefois. Suivez les courrijoux, ces petits chemins pierreux qui vous feront découvrir l'âme de ce village pittoresque. D'autres parcours complètent la visite, de quoi attiser votre curiosité.

### ÉGLISE - BOURG

Distance	Durée	Dénivelé
1.8km	1h30	95m

## Champagnac La Prune

Parcours à venir pour l'été 2023 ... Restez informés sur [www.tulle-en-correze.com](http://www.tulle-en-correze.com)



## Les LIVRETS Rando

Indépendamment des panneaux thématiques, retrouvez les livrets Rando disponibles au début de chaque parcours, à télécharger sur notre site internet ou bien à retrouver dans les Offices de Tourisme de Tulle, Gimel et Corrèze. 3 niveaux de difficultés pour que toute la famille puisse participer !



# LES INCONTOURNABLES

## de l'Office de Tourisme



Visites guidées, escapades, enquêtes mystérieuses sont programmées tout au long de l'été.

Guided tour and activities off the beaten track programmed throughout the summer.



### Visite guidée de Tintignac

Entre visite classique et interactive, explorez 6 siècles d'histoire grâce à la réalité augmentée qui vous transportera dans le site archéologique de Tintignac des époques gauloises et gallo-romaines.



### Le trésor perdu de Tintignac

Chasse au trésor grandeur nature dans le site gallo-romain de Tintignac. En famille, résolvez les énigmes pour atteindre le trésor caché ! En partenariat avec Trésor Ludique.

### Visite guidée de Tulle

Arpentez le centre historique de la ville qui se dévoile au fil de ses ruelles médiévales. Une belle opportunité de découvrir quelques pépites patrimoniales cachées en cœur de ville ...

### Balade contée

Embarquez pour une découverte théâtrale et musicale des trésors naturels de Chanteix. Une balade sous le signe de l'humour et de la convivialité. En prime, une pause gourmande et musicale ! En partenariat avec Pays d'art et d'histoire Vézère Ardoise et Tuberculture.

### Les Nocturnes du Patrimoine

À la lueur des flambeaux par une belle soirée d'été, vous serez plongés dans une histoire en plein cœur du quartier historique de Tulle. Une odysée vivante et spectaculaire à travers des siècles d'Histoire.

 Pour les réservations, contactez l'Office de Tourisme : 05.55.26.59.61 / [tourisme@tulle-en-correze.com](mailto:tourisme@tulle-en-correze.com)

## Les ENQUÊTES Nature

Des mystères sont à élucider et vous aurez pour mission d'enquêter autour de 4 plans d'eau du territoire. Activités de plein air familiale et moments de partage garantis autour d'un goûter avec des produits locaux ! A partir de 8 ans, en partenariat avec Esprit Nature.

à l'aventure ! 





# TOP FAMILLE



## Écuries du Petit Cézarin

À 5 min de Tulle, ces écuries vous accueillent le temps d'une balade en douceur sur les sentiers de la Corrèze. Une véritable escapade au cœur d'une nature sauvage, l'occasion idéale de se retrouver en famille et de vivre des émotions fortes .

Ride a horse across the wildlife of Corrèze, a true family and emotional experience.

## La Ferme de Lama'ziere

Venez découvrir cet animal fabuleux qu'est le lama ! Promenez vous en pleine nature en leur compagnie et partagez leurs secrets.

This educational farm is great to meet lamas and have a original day in family.



## Quad Bike 19

QUAD BIKE 19 vous invite à découvrir leur circuit Kids et leur activité Quad accessible dès 6 ans. Vos enfants découvriront, en toute sécurité, les plaisirs de la conduite avec des mini-quads 100% électriques et silencieux.

Take a quad bike ride and fill up on sensations safely in family.



## Gaillard Académie

En équipe, venez enquêter dans l'un des 3 univers d'Escape Game ! Votre mission : résoudre énigmes, jeux et autres. Explorez une grotte préhistorique, visitez un château médiéval ou infiltrer-vous dans un vestiaire de rugby.

It's an Escape the room adventure game: trapped in a room, you'll have to pass a series of tests and puzzle in order to exit.

## Nature évasion

Aventures en pleine nature pour toute la famille ! 10 activités (accrobranche, minigolf, bubble foot, jeux d'eau, paintball...) sur un seul site ! Parcours progressifs accessibles à tous de 2 à 77 ans.

Ten activities available like treetop adventure, bubble foot, paintball, mini-golf ...

## Maison de l'Arbre et de la Nature



La Maison de l'Arbre est un espace consacré à la nature, la faune et la flore limousine. De nombreuses animations avec notamment plus de 60 ateliers de parcours dans les arbres.

This is a place with almost 60 tree top adventures.







## Vert plein air

À la recherche d'une activité atypique et fun ? Parcourez les sentiers corréziens autrement avec les randonnées en gyropodes ! Tout terrain et respectueux de la nature, profitez des nombreux circuits de randonnées.

Are you looking for something new ? Discover a new way to explore the corrézien paths with the gyropode hiking.



## Les petits trains de Seilhac

Cet endroit féérique émerveillera petits et grands. Sur plus de 1000 mètres de rails, 20 trains miniatures vous feront voyager à travers des décors naturels d'un réalisme à couper le souffle. Villages, ponts, rivières ou encore tunnels, le dépaysement est miniature mais bien réel !

Discover this 3000 m2 park with its 20 model trains running in an enchanting and natural setting through train stations, bridges and rivers. A delight for both adults and children !



## Ferme de Brossard

Gambadez dans l'ancien domaine des Vicomtes de Turenne à la rencontre de nombreux animaux à poils et à plumes au sein de la ferme pédagogique de Brossard.

The educational farm of Brossard is a perfect place for recharging one's batteries and meeting farm animals.

## Esprit Nature

Sarbacane, tir à l'arc, grimpe d'arbre... Esprit Nature vous fera découvrir la Corrèze autrement ! Basé à Seilhac l'été, profitez d'activités insolites et ludiques grâce à un encadrement de professionnels des sports de pleine nature.

Blowgun, archery, climbing... : enjoy varied activities with Esprit Nature. Discover the lake of Bournazel at your own pace by renting canoes, stand up paddleboarding or pedal boats. For the thrill seeker, defy the laws of gravity on a wakeboard.



# LES PIEDS dans l'eau



À Tulle en Corrèze il n'y a pas la mer mais c'est tout comme ! Piquez une tête dans un cadre en pleine nature. Détendez vous, le temps n'a plus d'importance.

In Tulle en Corrèze, there is no sea, but it's just the same ! Our best spots to relax : lakes, swimming pools, aquatic activities ...

## Les lacs

Lac de Bournazel  *Seilhac*  
Baignade surveillée Juillet/Août

Plan d'eau de Fontalavie  *Chamboulive*  
Baignade surveillée Juillet/Août

Lac du Coiroux  *Aubazine*  
Baignade surveillée Juillet/Août

Étang Pré Chaton  *Saint-Salvadour*  
Baignade surveillée Juillet/Août

Étangs de Taysse  *Espagnac*  
Baignade surveillée Juillet/mi-Août

Étang de Prévot  *Clergoux*  
Baignade surveillée mi-Juillet/mi-Août



## Les piscines

Piscine municipale  *Corrèze*  
Ouvert en Juillet/Août

Piscine municipale  *Lagraulière*  
Ouvert tous les après-midi en Juillet/Août

Piscine municipale  *Le Lonzac*  
Ouvert tous les après-midi en Juillet/Août

Piscine municipale  *Saint Martial de Gimel*  
Ouvert tous les après-midi en Juillet/Août

**CENTRE AQUARÉCRÉATIF**  *Tulle*  
Bassin intérieur toute l'année et extérieur pendant l'été 



# ACTIVITÉS

# Nautiques



## GINKGO FILDELO

Aux abords du lac du Coiroux, près d'Aubazine, Jean-Baptiste vous accueille dans un joli cadre reposant, loin de la foule. Laissez-vous séduire par le calme qui règne en glissant sur l'eau ...

📍 Aubazine



📍 Seilhac

## ETANGS DE TAYSSE

32 hectares d'eau à découvrir à la force de vos bras, pour débusquer un héron, ou un martin pêcheur, apercevoir un chevreuil ou une loutre, et profiter de cette quiétude que vous offre un merveilleux étang.

📍 Espagnac



## VÈZÈRE PASSION

Installé dans un ancien moulin, tout au bord de la rivière la Vézère, sillonnez cette magnifique Vallée de la Vézère grâce à sa palette d'activités Sports Nature et de Découvertes, pour vous offrir un retour aux sources, une reconnexion à la nature.

📍 Uzerche

## STATION SPORT NATURE VÈZÈRE MONÉDIÈRES

Située à 25 min de Tulle, en plein cœur des Monédières, cette station grandeur nature et très complète vous offre la possibilité de vous éclater en famille. Retrouvez en exclusivité un grand parc aqualudique gonflable sur 800m<sup>2</sup> : le Treign'Aqua Park !

📍 Treignac



Retrouvez toutes les infos page 55



## Les **RANDO'** aquatiques

### ESPRIT NATURE

De magnifiques paysages, des sensations en cascade et une équipe de choc : vous avez le résumé de votre prochaine randonnée aquatique dans les gorges de la Corrèze.

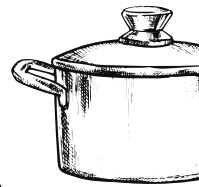
### GINKGO FILDELO

Partez à l'aventure pour découvrir les cascades du Coiroux en marchant au fil de l'eau, glissez sur des toboggans naturels et baignez vous sous les cascades..





# NOS SPÉCIALITÉS LOCALES



*Les saveurs authentiques et généreuses du terroir*

## ADOPTER LE RÉGIME LOCAL : *la patate !*

Les farcidures et le millassou sont une véritable institution culinaire à Tulle en Corrèze ! Le territoire possède sa propre Confrérie, quand on vous dit qu'on ne plaisante pas avec la gastronomie ...

Here in Corrèze, our gastronomic specialty is potatoes. Discover it through the kitchen of our best chiefs.



### *La Confrérie de la Farcidure et du Millassou*

Née à Sainte-Fortunade, la Confrérie s'attache à mettre en avant l'art de la gastronomie locale et les recettes traditionnelles du terroir à travers de nombreuses animations. Vous pouvez les retrouver lors d'événements, fêtes locales ...

### OÙ DÉGUSTER DES FARCIDURES ET DU MILLASSOU ?

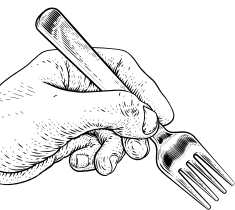


Au Palais Corrèzien à Tulle

Le Relais des Monédières à Seilhac



## LE DESSERT MADE IN CORRÈZE : *La Flognarde*



### *Recette*

#### INGRÉDIENTS

- 5 pommes
- 125 g de farine
- 4 oeufs
- 100 g de sucre
- Un sachet de sucre vanillé
- 30 cl de lait
- 50 g de beurre
- 1 pincée de sel

#### PRÉPARATION

1. Beurrez un moule à tarte généreusement. Étalez les pommes coupées en lamelles.
2. Mélangez les œufs, la farine, le sucre et la pincée de sel. Délayez avec le lait. Versez cette pâte fluide sur les pommes.
3. Préchauffez le four à 180°C. Faites cuire la flognarde 45 min. Saupoudrez de sucre glace avant de la servir tiède (ou froide) dans le plat.

# LES NOUVEAUX DU TERRITOIRE

What a lively place ! Meet these self-starter and aspirational people of our territory.

## Ça bouge chez nous !



### Cérone Créations

Installée à Cornil en tant qu'artisane cirière, Céronne puise la magie de son art dans la beauté de la nature. Céronne fabrique ses bougies de façon artisanale avec des matières premières nobles. De jolies photophores "nature" prennent vie avec une technique unique d'incrustation de végétaux.

70 Les Bordes, 19150 Cornil

### La main dans l'Vrac



Commerce de proximité, La main dans l'Vrac est tout d'abord un lieu où l'on met en avant les produits locaux. Cette épicerie a tout pour plaire, un large choix dans le frais, la viande, les produits transformés mais en circuit court. Faisant la part belle à nos chers producteurs Corrèziens.

21 Av. Winston Churchill, Tulle

### Le Chalet de Paul



Le chalet de Paul a ouvert ses portes en 2022 pour notre plus grand plaisir. Ce lounge bar vous réglera avec ses tapas et vous en mettra plein la vue avec sa salle avec vue panoramique sur la vallée de la Montane et son accès gratuit à la 3ème cascade dite la "queue de cheval".

30 Le Bourg, Gimel-les-Cascades



### Le QG Street Food

En vadrouille sur le territoire avec son food truck, le QG Street Food confectionne de généreux burgers maisons à base de produits frais. Passionné du goût et du gras, Bastien propose de nouvelles surprises gustatives tous les mois, de quoi nous faire dégouliner de plaisir...

06 02 44 56 59, Naves

### Le Safran de Rose



Amoureuse de la terre, Roseline s'est lancée dans la culture biologique et traditionnelle du safran. Cultivé avec soin, cet or mauve vient sublimer l'élaboration de ses recettes gourmandes: gelée, moutarde, sirop, vinaigre ...

1974 Route des Relais, Eyburie

### Les Jardins d'Aurélia



Plongez au cœur d'un jardin atypique mêlant Histoire et Culture. En traversant ces jardins, des portraits des femmes de l'histoire, tels Georges Sand ou Olympe de Gouge vous transporteront dans un autre temps.

20 Route de Sédières, Clergoux

### Rhumerie Gaillarde

C'est à Chamboulive que s'est installé ce magnifique projet d'allier des rhums classés des Caraïbes et de Guadeloupe avec les fruits et le savoir-faire corrézien. Des mélanges subtiles, et une recette jalousement gardée font de leur gamme de "rhum 430" une découverte à ne pas manquer.



475 route de La Font Jolie, Chamboulive

 Retrouvez toutes les infos page 46



# DANS MA VALISE

*Du local du local et rien que du local !*

Une sélection de produits du terroir en vente dans les boutiques de nos offices de tourisme !

*Distillerie Bellet*

La Tulloise



*Brasserie 7N*

Bière l'Historique



*Le safran de rose*

Vinaigre de cidre au  
Safran BIO



*Fabrique du Bois Vignaud*

Savon le Cabri



*Le jardin du Centaure*

Moutarde au basilic



*La ferme de Freyssingeas*

Rillettes pur canard au foie gras



*Lou Pé de Gril*

Croquants aux noix

• À retrouver dans nos Offices

TULLE

14 place Gambetta

CORRÈZE

2 avenue de la gare

GIMEL-LES-CASCADES

Le Bourg

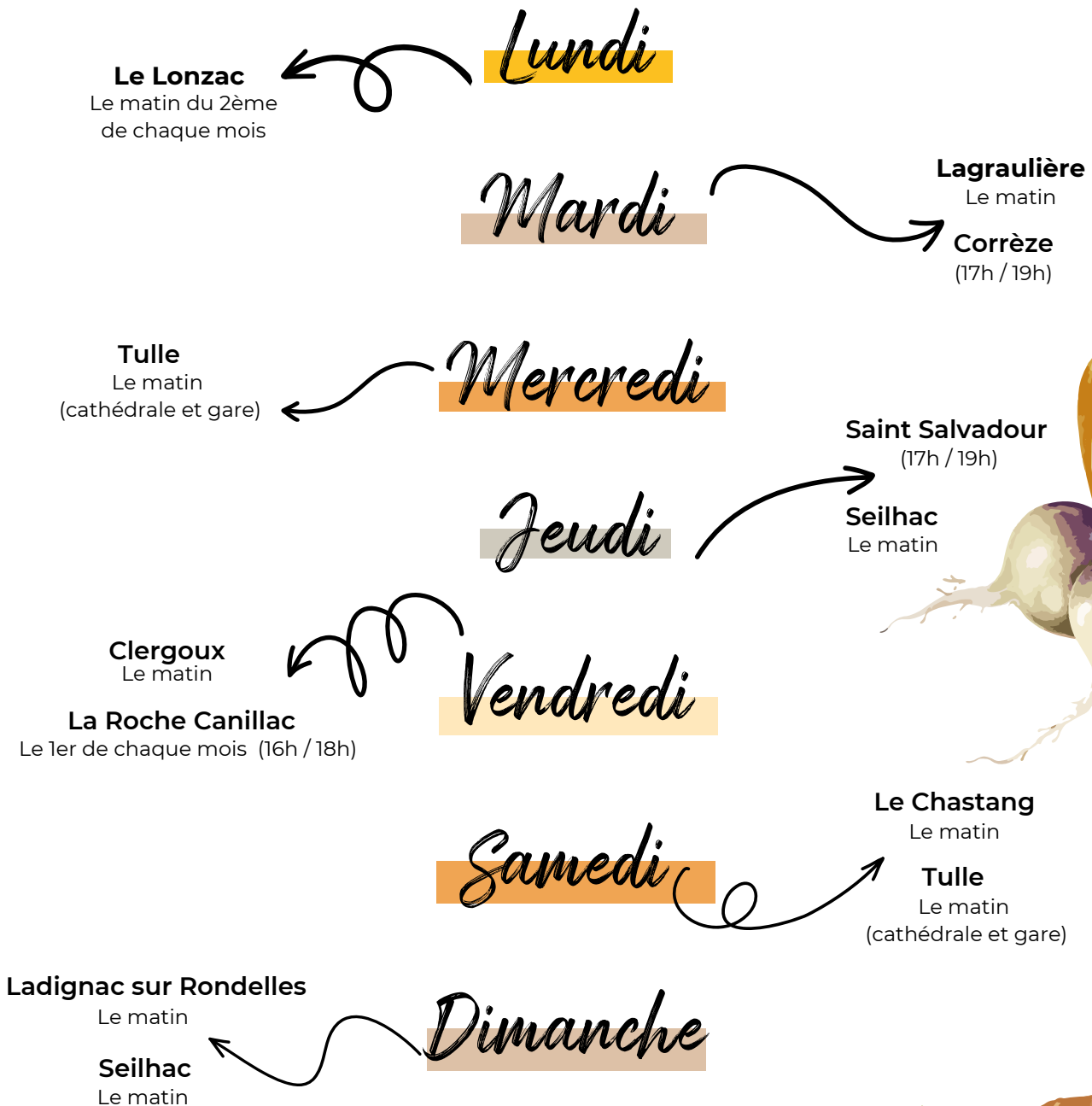


# DANS MON PANIER

## Jours de marché

Quoi de mieux pour s'imprégner d'un terroir que de déambuler au cœur des marchés traditionnels ? Suivez-nous et découvrez les plaisirs des spécialités locales dans une ambiance conviviale et authentique pour glaner des idées de bons petits plats ou les emporter.

What better way to get to know a region than to stroll through traditional markets? Follow us and discover the pleasures of local specialities in a friendly and authentic atmosphere to find ideas for good food or to take them away.



### MARCHÉ DES PRODUCTEURS DE PAYS

Vous pourrez durant l'été profiter des marchés des producteurs de pays. Dès 17h, des producteurs proposent leurs spécialités en vente directe, puis l'on s'installe sur une des grandes tables mises à disposition afin de déguster un dîner composé des produits fraîchement achetés. La définition même de la convivialité Corrèzienne

# À LA RENCONTRE DE *passionnés*

Des talents souvent uniques, qui vous ouvriront les portes de leur intimité et de leur savoir-faire, pour un pur moment de partage.

Push the door to our small artisanal shops and meet passionate humans behind their art and handcraft.



Tulle

## Marlène Création

Dans cet atelier corrézien, Marlène et Maud façonnent des objets en tout genre qui allient modernité et originalité. Création à la demande et sur mesure, marquez vos moments uniques avec des objets personnalisés en bois ou plexiglas.

06 03 89 73 09  
[www.marlene-creation.fr](http://www.marlene-creation.fr)



Tulle

## Manufacture Maugein

Poussez les portes de cette manufacture d'accordéon vieille de plus de 100 ans. Maugein maîtrise toutes les étapes dans la plus pure tradition : travailler le bois, le métal, la peinture, le carton. La fabrication d'un accordéon intègre jusqu'à 9000 pièces.

05 55 20 08 89  
[www.accordeons-maugein.fr](http://www.accordeons-maugein.fr)



Tulle

## Point de Tulle

Créé par l'Association Diffusion et Renouveau du Point de Tulle, cet atelier présente les techniques de dentelle à l'aiguille sur un réseau à mailles carrées et les 6 points caractéristiques. Démonstration et expositions.

05 55 21 46 08 - 06 31 55 53 30  
[www.lepointdetulle.com](http://www.lepointdetulle.com)



Pierrefitte

## Atelier de la Sapinière

Laurence est une créatrice passionnée, à la recherche de forme et de couleur en correspondance avec la nature environnante. Possibilité de découvrir la création et la fabrication artisanale de poterie, au tour, à la plaque.

06 77 62 68 71  
[drawbylo.wordpress.com](http://drawbylo.wordpress.com)



## L'alchimiste

Julie travaille le verre en fusion à 1200°C qu'elle souffle et façonne à l'aide d'outils pour le transformer en œuvres d'art. Jeux de transparence entre pureté et faille. Elle travaille devant le public et n'est pas avare d'explications.

06 50 32 33 68  
boutique.lalchimiste-souffleusedeverre.com

📍 Uzerche



## Au fil des créations

Lili Fleygnac bijoutière depuis 10 ans, confectionne des bijoux, pièces uniques en argent, bronze et cuivre. Elle a appris son métier par les voyages et les rencontres, surtout au Maroc par l'apprentissage des techniques berbères auprès d'un maître orfèvre.

06 72 61 25 50  
www.bijouxaufildescreations.fr

📍 Gimel-les-Cascades



## Mohair du Coteau

Maxence, éleveur de chèvres angora, s'inscrit dans une démarche de qualité tant au niveau de l'élevage que de la transformation assurée par des artisans français confère à son mohair une fibre d'exception.

07 70 89 00 33  
www.mohairducoteau.fr

📍 Laguenne-sur-Avalouze



## Denoix

Distillerie ancestrale depuis 1839, labellisée "Entreprise du patrimoine vivant". Spécialités aux noix du pays, liqueurs rares, moutarde violette de Brive. La pure tradition des maîtres liquoristes vous sera dévoilée suivie d'une dégustation dans ce lieu magique et parfumé.

05 55 74 34 27  
www.denoix.com

📍 Brive -la-Gaillarde



## Fabrique du Bois Vignaud

La fabrique du bois Vignaud renoue avec les savoir-faire domestiques d'autrefois, économes en énergie et soucieux des ressources. Pas de produit de synthèse, pas d'huile essentielle non plus, donc pas d'odeur... Sauf celle du savon !

07 67 90 63 29  
www.fabriqueboisvignaud.fr

📍 Saint Clément



## Rhumerie Gaillarde

La Rhumerie Gaillarde est la 1ère fabrique de rhum en Corrèze spécialisée dans la fabrication de Rhums Vieux, Finish et Arrangés. La qualité des produits est une priorité : les fruits frais proviennent d'un maximum de producteurs locaux, les matériaux sont aussi issus de filières courtes de qualité.

06 42 61 56 71  
www.rhumerie-gaillarde.fr

📍 Chamboulive



## Céronne Créations

Installée à Cornil, Céronne Créations puise la magie de son art dans la beauté de la nature. Elle utilise des techniques traditionnelles et apporte un soin particulier au choix de ses matières premières.

06 14 05 67 98  
www.ceronnebougie.fr

📍 Chamboulive

# Contactez-les !

- Cours et stages
- Visites des ateliers
- Démonstrations



VISITE  
ET DÉGUSTATION  
Distillerie du XIX<sup>e</sup> siècle

**DENOIX**  
BRIVE-LA-GAILLARDE  
MAÎTRES LIQUORISTES DEPUIS 1839



9 bd Maréchal Lyautey  
19100 BRIVE-LA-GAILLARDE  
Tél. 05.55.74.34.27  
Centre ville - parking Thiers

[www.denoix.com](http://www.denoix.com)

L'ABUS D'ALCOOL EST DANGEREUX POUR LA SANTÉ, CONSOMMEZ AVEC MODÉRATION



**MAISON JULIEN**



PÂTISSERIE CHOCOLATERIE TRAITEUR

[maisonjulien-tulle.com](http://maisonjulien-tulle.com)

**GALETTE CORRÈZienne**



**TREIPAÏS**



**VACHERIE LIMOUSINE**



6 PL. EMILE ZOLA, TULLE  
05 55 26 11 63

9 AV. WINSTON CHURCHILL, TULLE  
05 44 40 94 60



# Chez l'habitant

Accueil chaleureux et personnalisé avec de bons petits plats, une rencontre avec deux propriétaires de chambres d'hôtes qui vous feront vivre un séjour inoubliable.



## Hélène du Domaine Du Salabert

### Présentez vous

*Je suis propriétaire du Domaine du Salabert que j'ai créé il y a 11 ans. Je venais de prendre une retraite anticipée et j'avais envie de faire connaître mon hameau, le Châtaignier à Saint Martial de Gimel et surtout j'avais très envie de renouer avec la vie culturelle et l'animation qu'il y avait dans ce lieu-dit il y a 40 ou 50 ans. Pour moi, c'est un plaisir et une victoire de voir venir des gens du monde entier dans mon tout petit lopin de terre et dans ma petite maison d'hôte.*

### Qu'est-ce que cela vous apporte d'accueillir des voyageurs ?

*C'est tout à fait extraordinaire de se dire qu'on reçoit des gens qui viennent de partout, qui nous sont inconnus, quelques-uns deviennent par la suite des amis et reviennent, mais ces gens sont inconnus, ils arrivent chez vous, dans les minutes qui suivent, on est déjà dans l'ambiance. On est chaque fois en état d'ébullition, un petit peu comme un nouveau rendez-vous amoureux.*

### Quel est le petit plus que vous apportez en tant qu'hôte ?

*Comme dit mon mari en riant, le plus, c'est notre couple, c'est la façon dont nous accueillons nos hôtes. Parce que nous ne faisons pas de différence, ce ne sont pas des clients, on les accueille dès qu'ils franchissent le seuil de la porte comme des amis. Mais c'est aussi ma façon de concevoir les services que je peux offrir comme un service de conciergerie d'hôtel. Je peux réserver un restaurant car je sais que tel restaurant en cette saison il vaut mieux réserver par exemple. Il faut savoir leur faire plaisir pour alléger leurs vacances, le souvenir qu'ils auront du passage chez nous soit aussi le souvenir qu'ils auront de la Corrèze.*



## Lila et Alexis de la Ferme de Leix

### Présentez vous

*Lila : Je suis la fille des anciens propriétaires des chambres d'hôtes et c'est la 6ème année que je reprends avec mon mari.*

*Alexis : Je travaille avec ma femme sur les chambres d'hôtes et plus particulièrement sur la cuisine et le jardin.*

### Pourquoi chambre d'hôtes et pas une simple location ?

*Alexis : On avait envie d'échanger vraiment avec les gens, on n'avait pas envie de juste les accueillir et de les laisser. On a envie de les accompagner, de leur faire la cuisine et préparer soigneusement les petits déjeuners.*



### Quel est le petit plus que vous apportez en tant qu'hôte ?

*Alexis : Un des plus c'est l'attention qu'on porte au choix des produits, au fait qu'on fait tout maison, ou le plus possible, comme viennoiserie, pain. C'est une passion pour moi donc j'essaie de tout faire maison. Avec notre jardin aussi, les gens voient ce qu'ils mangent dans leurs assiettes.*

*Lila : Et puis par rapport à un hôtel effectivement, on est présent, il y a un véritable échange. Les enfants peuvent venir faire la cueillette au jardin avec nous. Il y a de vrais liens qui se créent. Quand les gens recherchent de la convivialité, les chambres d'hôtes sont plus familiales.*



# NOS BONNES ADRESSES

## Manger local

### Restaurant

11 restaurants  
partenaires

#### Auberge Le Tacot

Venez déguster des plats régionaux comme le croustillant de pommes de terre et tête de veau sauce gribiche. Produits locaux et frais, une adresse à découvrir absolument.

1 Place de l'Eglise  
19150 ESPAGNAC  
05 55 93 64 06

26/35 € 🐾



#### Au Palais Corrèzien



À l'étage de cette boucherie, se cache une salle de restaurant. Rien de mieux que de choisir sa viande au comptoir pour la déguster quelques minutes après.

14 Quai Baluze  
19000 TULLE  
05 55 26 54 24

8/22 €

#### Domaine du Moulin de Lachaud



Envie de déjeuner ou de dîner au bord de l'eau dans un cadre champêtre ? Le Moulin de Lachaud vous propose une cuisine de tradition pour toutes vos occasions.

1951 Route du Moulin de Lachaud  
19490 SAINTE FORTUNADE  
06 87 26 65 14

22/33 € 🐾

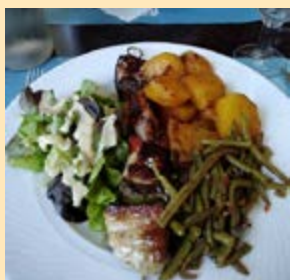
#### La Ferme du Léondou



Un lieu authentique où il fera bon déguster les spécialités régionales et locales. Les grillades sont réalisées sous vos yeux, au feu de bois, dans la cheminée.

Le Bourg  
19700 SAINT SALVADOUR  
05 55 21 60 04

27.50/42 € ♿



#### La Rotonde

En plein cœur de Tulle et à deux pas de la cathédrale, ce bar - brasserie propose des repas simples, bons et copieux à des prix raisonnables.

2 av Charles de Gaulle  
19000 TULLE  
05 55 26 62 85

12/14 €

#### Le Bouche à Oreilles

Le chef, Stéphane Houdayer, ne travaille que des produits frais et de saison. À ne pas manquer : sa cour intérieure et son jardin.

39-41-43 avenue Charles de Gaulle  
19000 TULLE  
05 44 40 40 30

25/36 €



#### Le Chalet de Paul

Ce bar lounge vous réglera de tapas, glaces, thés, et de produits faits maison (tartes, terrines...). Sa salle avec vue panoramique sur la vallée vaut le coup d'œil.

30 Le Bourg  
19800 CIMEL LES CASCADES  
06 79 37 46 69 - 05 55 93 14 44

🐾



#### Le Passadou



Le Passadou vous propose une cuisine à partir de produits frais, locaux et faits maison. Dégustez les plats régionaux, parfois revisités, et toujours généreux.

Mardil  
19190 AUBAZINE  
09 81 44 42 44 - 06 50 99 35 99  
15/35 €

## Le QG Street Food

Food-truck de Burger Maison à base de produit frais. Un régal assuré !

7 avenue des résistants  
19460 NAVES  
06 02 44 56 59



## Les Jardins Sothys

Dans le cadre élégant de l'ancienne grange ouverte sur le lac le chef vous propose une cuisine de qualité, fraîche aux accents d'ici et d'ailleurs...

10 Rue Bernard Mas  
19220 AURIAC  
05 55 91 96 89

37/59 €

## Les 7

Le chef Cyril Auboiron vous propose une carte qui évolue au fil des saisons. Le restaurant est distingué Bib Gourmand.

32 Quai Baluze  
19000 TULLE  
05 44 40 94 89

30/50 €



## Bar

### Le Richelieu

Un troquet responsable et éthique, avec des bières artisanales, locales et bios.

8 avenue Charles de Gaulle  
19000 TULLE  
05 55 22 37 49



# Hébergements

## Hôtel-Restaurant

4 hôtels  
restaurants  
partenaires

### Deshors Foujanet



Hôtel familial avec restaurant, centre de détente et relaxation (sauna, hammam, baignoire balnéo, lit massant), piscine extérieure chauffée (avril à octobre).

9 Route de la Faurie  
19450 CHAMBOULIVE  
05 55 21 62 05

65/110 €

### La table de Turlot



Cet hôtel de campagne récemment rénové vous accueille chaleureusement. Dans l'assiette, vous trouverez des produits frais principalement issus de la production locale.

36 Avenue de la Libération  
19470 LE LONZAC  
05 55 97 93 42

65/85 €

### L'oustal



En plein cœur du bourg, l'Oustal propose une cuisine traditionnelle et généreuse. L'hôtel dispose de chambres à la décoration soignée

9 place de l'Eglise  
19460 NAVES  
05 55 26 62 42

48/68 €

### Relais des Monédières

Cet hôtel offre une vue imprenable sur la massif des Monédières. Le chef propose une cuisine généreuse élaborée à partir de produits frais, de saison et du jardin. La pâtisserie est entièrement faite maison.

34 Montargis  
19700 SEILHAC  
05 55 27 04 74

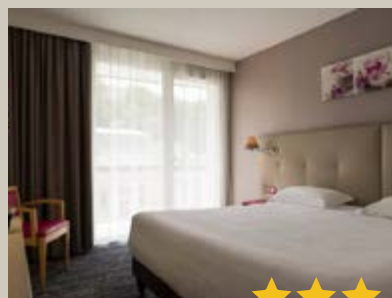
74/106 €



# Hébergements

## Hôtel

2 hôtels  
partenaires



### Limouzi

16 quai de la République  
19000 TULLE  
05 55 26 42 00

info@hotel-tulle.com

83/104 €



### The Original Access

ZI de Tulle Est - Le Puy Pinçon  
19000 TULLE  
05 55 29 95 65

ht1904@theoriginalshotels.com

55/75 €



# Hébergements

## de plein air

14 hébergements  
de plein air  
partenaires



### Au bois de Calais

1 Rue René Cassin  
19800 CORREZE  
05 55 26 26 27  
auboisdcalais.com

Emplacement : 11/14.20€  
Locatif : 450/990€



Ouvert du 01/04 au 31/10

### Camping du Lac

28 route du Viaduc  
19320 MARCILLAC LA CROISILLE  
05 55 27 81 38 - 03 86 37 95 83  
aquadis-loisirs.com

Emplacement : 17.90/21.90€  
Locatif : 155/999€



Ouvert du 01/03 au 31/10

### Camping du Lac de Bournazel



Le Lac  
19700 SEILHAC  
05 55 27 05 65  
camping-lac-bournazel.com

Emplacement : 13/18€  
Locatif : 175/798€

Ouvert du 01/04 au 30/09



### Domaine des Monédières



1 Route des Monédières  
19800 MEYRIGNAC L'EGLISE  
05 19 99 40 30 - 04 79 75 75 20  
domaine-des-monedieres.com

Locatif : 75/165€  
Ouvert à l'année



### Domaine du Bosquet



Lieu dit Lafont/Rue de la vedrenne  
19300 EGLETONS  
04 79 75 75 20  
domaine-du-bosquet.com

Locatif : 147/683€  
Ouvert à l'année



### Etangs de Taysse



Etang de Taysse  
19150 ESPAGNAC  
05 55 20 79 00  
etangs-de-taysse.com

Emplacement : 24/27€  
Locatif : 343/1285€



Ouvert du 15/03 au 15/11





### La Cour des Abeilles

La Cour  
19800 BAR  
05 55 27 26 84 - 06 88 89 47 14  
lesyourtesdelacourdesabeilles

Locatif : 230/360€



### La Minoterie

Route de la Minoterie  
19140 UZERCHE  
05 55 73 02 84  
vezerepassion.com

Emplacement : 7.50€  
Locatif : 40/45€



Ouvert de Juin à Septembre

### La Petite Rivière



1 Rue Gane Chapou  
19320 CLERGOUX  
05 55 27 68 50

Emplacement : 20/30€  
Locatif : 300/600€



### Le Battement d'ailes



Lauconie  
19150 CORNIL  
05 55 26 49 98  
lebattementdailles.org

Emplacement : 6.70€  
Locatif : 60/277€



### Le Chazal



Le Chazal  
19560 SAINT HILAIRE PEYROUX  
05 55 22 50 13

lechazal.com

Emplacement : 12/19€  
Locatif : 69€



### Le Corrèze



10 rue de La Chapelle  
19800 CORREZE  
06 63 77 21 33

campinglecorreze.fr

Emplacement : 11/13€  
Locatif : 25/550€



### Le Pré du Moulin



Voie du POC  
19150 LAGUENNE SUR AVALOUZE  
05 55 26 21 96

lepredumoulin.com

Emplacement : 14.80/18.50€  
Locatif : 250/280€

Ouvert à l'année



### Voilco Aster



10 rue des Mésanges  
19800 SAINT PRIEST DE GIMEL  
05 55 26 79 33

voilco-aster.fr

Ouvert à l'année

# Hébergements

## Chambre d'hôtes



### Auberge de la Tradition

42 Avenue de la Gare  
19800 CORREZE  
05 55 21 30 26

65/95€



5



15



Fermeture de mi décembre à fin février

### Chateuret

8 Chateuret  
19150 ESPAGNAC  
05 55 27 13 01  
chateuret.com

95/120€



5



13



Ouvert à l'année

## Chez la Jeanne

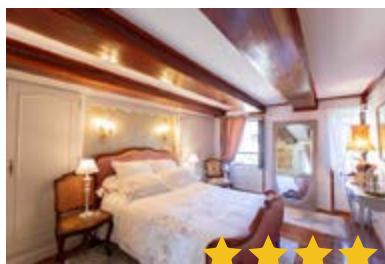


Fargeas  
19470 LE LONZAC  
06 09 02 56 90  
chez-la-jeanne.com  
75€



Ouvert à l'année

## Domaine du Salabert



Le Chataignier  
19150 SAINT MARTIAL DE GIMEL  
05 55 26 62 28 - 06 08 27 42 89  
domainedusalabert.com  
100/155€



Ouvert de mai à octobre

## La Ferme de Leix



8 Chemin de Leix  
19320 CLERGOUX  
05 55 27 09 40  
fermedeleix.com  
48/83€



Fermé du 15 octobre au 1er avril

## La Maison Blanche



Maison Blanche  
19000 TULLE  
05 55 26 55 21  
pour-les-vacances.com/site-8019/  
65/110€



Ouvert à l'année

## La Rosabelle



Vimbelle  
19460 NAVES  
05 55 29 31 42  
larosabelle.fr  
54/62€



Ouvert à l'année

## La Terrasse d'Hyperie



22 rue des Arènes  
19460 NAVES  
05 44 40 48 30



65€



## Le Passadou



882 Rue de Mardil  
19190 AUBAZINE  
06 50 99 35 99  
lebistrot dugolf.com  
90€



Ouvert à l'année

## Le Pradel

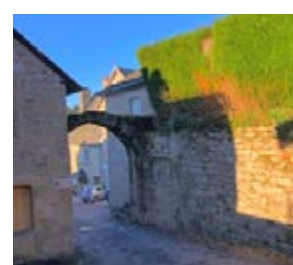


Le Pradel  
19400 MONCEAUX-SUR-DORDOGNE  
06 60 40 65 41  
lepradelchambresdhotels.com  
70/115€



Ouvert à l'année

## Maison Chabirande



3 rue des Bans  
19260 TREIGNAC  
06 40 72 10 54

50/95€



Ouvert à l'année



## Manoir de Chantemerle

Manoir de Chantemerle  
19490 SAINTE FORTUNADE  
06 60 67 29 34  
manoir-chantemerle.com  
120€



Ouvert à l'année

# Hébergements

## Location saisonnière

28 locations  
saisonniers  
partenaires

### Chez la Jeanne



Fargeas  
19470 LE LONZAC  
06 09 02 56 90  
chez-la-jeanne.com  
370/480€ semaine



### Denfert



Beysac  
19390 SAINT AUGUSTIN  
06 51 74 29 15  
310/280€ semaine



### Domaine de la Clauzade



300 Chemin de la clauzade  
19330 SAINT GERMAIN LES VERGNES  
05 55 27 92 97  
domainedelaclauzade.com  
900/1300€ semaine



### Domaine Moulin de Lachaud



Moulin de Lachaud  
19490 SAINTE FORTUNADE  
05 44 40 66 19  
moulin-de-lachaud.com  
270/550€ semaine



### Dubois



57 Boulevard de la Lunade  
19000 TULLE  
05 55 26 54 38  
210/310€ semaine



### Eyrolles



Pont de la Prade  
19000 TULLE  
06 21 65 61 43  
245/240€ semaine



### Faugères



Laval  
19000 TULLE  
05 55 26 72 03

280/380€ semaine



### Gîte Chabrerie



14 Rue des Eaux Vives  
19800 CORREZE  
04 73 35 50 56



### Gîte de Chouvert



1015, route de Lachaud  
19490 SAINTE FORTUNADE  
05 55 27 14 75

420/520€ semaine



### Gîte du Barry

3 rue du Barry du Bos  
19320 LA ROCHE CANILLAC  
06 70 99 90 45

1000€ semaine



### Gîte la Courberie

11 La Courberie  
19150 ESPAGNAC  
05 55 29 18 47

295/420€ semaine



## Gîte La Fontaine



9 rue des Pommiers  
19150 SAINT PAUL  
05 55 26 95 03  
escapade-du-fournil.jimdofree.com  
176/198€ semaine



## Gîte Le Soulier



14 Le Soulier  
19800 CORREZE  
06 85 16 93 13  
300/480€ semaine



## Gîte Lijoal



13 Rue des Charrons  
19800 CORREZE  
06 71 06 52 34  
gites-de-france-correze.fr  
300/470€ semaine



## La Cabane de Hans

2 chemin des Bessades  
19150 SAINT MARTIAL DE GIMEL  
05 55 26 13 50 - 06 60 43 21 55  
lacabanedehans.com

470/850€ semaine



## La petite maison dans la prairie

3825 Route de Beaulieu  
19490 SAINTE FORTUNADE  
06 88 19 08 41  
400/440€ semaine



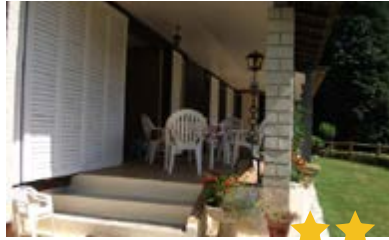
## La petite maison de la Sapinière



Bretagnolle  
19450 PIERREFITTE  
06 77 62 68 71  
https://bit.ly/3cMeMpC  
490/595€ semaine



## Lasteyrie



Aspet - route de bonnel  
19560 SAINT HILAIRE PEYROUX  
05 55 87 56 30

420/525€ semaine



## Le Carnyx



22 rue des Arènes  
19460 NAVES  
06 74 65 84 21

380/410€ semaine



## Le Chazal



501 Route du Chazal  
19560 SAINT HILAIRE PEYROUX  
05 55 22 50 13  
lechazal.com  
300/1400€ semaine



## Le Mas du tulipier



13 boulevard Albert Camus  
19000 TULLE  
06 30 30 04 55  
lemasdutulipier.com  
140€ semaine



## Le Monédière



2 route des Garennes  
19150 CHANAC LES MINES  
06 25 45 54 92

1140/2600€ semaine



## Les Cabanes de Salagnac

Miers  
19800 MEYRIGNAC L'EGLISE  
06 64 61 29 16  
cabanesdesalagnac.com

1250€ semaine



## L'escapade du fournil



9 Rue des Pommiers  
19150 SAINT PAUL  
05 55 26 95 03

escapade-du-fournil.jimdofree.com

237/270€ semaine



## Les Jardins Sothys



Rue du Sudour  
19220 AURIAC  
05 55 91 96 89

665/1008€ semaine



## L'éveil de la forêt



Le Pont Maure  
19800 VITRAC SUR MONTANE  
07 83 20 91 47

eveildelaforet.com

435/490€ semaine



## Lou Pé Dé Gril

77 route de Branceilles  
19500 CUREMONTE  
05 55 25 45 53

loupedegril.com

380/420€ semaine



## Moulin de la Minoterie

Chemin de la Minoterie  
19140 UZERCHE  
05 55 73 02 84

vezerepassion.com

10/16.5€ la nuit



# Savoir-faire Artisans



## Au fil des créations



Boutique ouverte d'avril à octobre du lundi au dimanche. Visite de son atelier au Breuil possible sur rendez-vous.

Le bourg  
19800 GIMEL LES CASCADES  
06 72 61 25 50

bijouxaufiledescreations.fr



## Céronne créations



Atelier de bougies ouvert toute l'année sur rendez-vous.

70 les Bordes  
19150 CORNIL  
06 14 05 67 98

ceronnebougie.fr



## De verre en perles



Créations à la demande possible.

4 Rue du soleil levant  
19150 LAGUENNE SUR AVALOUZE  
06 86 99 91 28  
origine.correze.fr



## Fabrique du Bois Vignaud

Horaires uniquement sur réservation.

La Borderie  
19700 SAINT CLEMENT  
07 67 90 63 29

fabriqueboisvignaud.fr

## L'alchimiste

Portes Ouvertes tous les 3ème dimanche de chaque mois (sauf en avril 4ème dimanche du mois): Démonstrations gratuites

24 rue Pierre Mouly  
19140 UZERCHE  
06 50 32 33 68

boutique.lalchimiste-souffleusedeverre.com



## Le Saut du Loup



Accueil sur rendez-vous d'avril à septembre. Tous les jours sauf le mardi. Ouvert tous les jours en juillet et août. Horaires de 10h30 à 12h et de 14h à 19h.

Le Bourg  
19800 GIMEL LES CASCADES  
06 44 18 49 83 - 06 80 37 80 72  
emauxdegimel.com

## L'Atelier Céramique de la Sapinière



Initiation sur réservation, séance de trois heures.

1025 Route d'Uzerche  
19450 PIERREFITTE  
06 77 62 68 71



## Manufacture d'Accordéons Maugein



La Manufacture ouvre ses portes uniquement sur rendez-vous, du lundi au vendredi. 9€ par personne.

9 rue Marguerite Pradel  
19000 TULLE  
05 55 20 08 89  
accordeons-maugein.fr



## Marlène Création

Ouvert du lundi au vendredi de 09h à 18h.

33 Route de Seigne  
19000 TULLE  
06 03 89 73 09  
marlene-creation.fr



# Savoir-faire Producteurs

11 producteurs  
partenaires

## 1001 Pierres



Exploitation d'hommes et de femmes cultivateurs engagés qui ont fait renaître un vignoble en Corrèze sur un terroir truffier argilo-calcaire.

Le Bourg  
19500 BRANCEILLES  
05 55 84 09 01

## Brasserie des Anges



Fabrication de bières artisanales à l'ancienne près du Massif des Monédières. Visite sur rendez-vous et bar ouvert les vendredis soirs.

Place de la Chapelle  
19450 CHAMBOULIVE  
07 77 05 72 17

## Brasserie HV



Brasserie familiale qui propose des bières artisanales, locales et bio. Ouvert les lundis, mardis et jeudis de 17h à 19h, les vendredis de 15h à 19h, les samedis de 10h à 19h ou sur rendez-vous.

20 route de Laborde  
19330 SAINT GERMAIN LES VERGNES  
06 29 93 48 00

## Cidrierie Janty

Jean-Yves Janty fabrique des produits dérivés de la pomme (cidre, jus de pomme, pétillant, vinaigre, gelée). Vente directe au pressoir, sur rendez-vous.

La Tuilerie  
19140 CONDAT SUR GAVANEIX  
06 87 78 96 11

## Denoix

Fabrication ancestrale de liqueurs et apéritifs du terroir dans une distillerie du XIXe siècle. Spécialités aux noix, liqueurs rares, moutarde violette de Brive. Visite possible.

9 Boulevard du Maréchal Lyautey  
19100 BRIVE LA GAILLARDE  
05 55 74 34 27



## La Ferme des Gariottes



Exploitation de productions de poulets de chair, vaches limousines et noix certifiées Bio et vendues majoritairement en vente directe ou lors de marchés et salons.

Les Champs d'Aval  
19500 CHAUFFOUR SUR VELL  
06 79 85 70 11

## Le Claux



Production de myrtilles fraîches et confitures. Vente directe et cueillette en été à la ferme de myrtilles de Corrèze, mûries au versant de la vallée de la Vézère.

Le Claux  
19450 PIERREFITTE  
06 82 64 67 66

## Le Safran de Rose



Culture biologique et traditionnelle de safran en Corrèze. Fabrication et vente de produits safranés.

1974 Route des Relais - Chavagnac  
19140 EYBURIE  
06 18 74 18 63

## Lou Pé Dé Gril



Spécialités à base de fleurs de pissenlit - Pâtisseries et confitures maison issus de fruits et légumes non traités et récoltés sur la ferme.

77 Route de Branceilles  
19500 CUREMONTE  
05 55 25 45 53

## Mohair du Coteau



Ferme à taille humaine de production de mohair qui respecte le bien-être animal et l'environnement. Visite sur demande et boutique sur place.

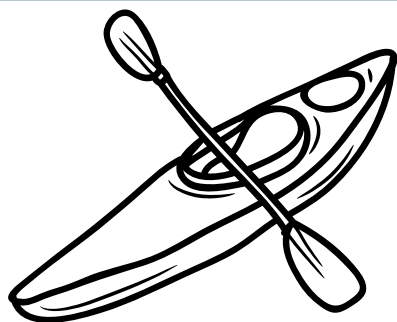
Donnet  
19150 LAGUENNE SUR AVALOUZE  
07 70 89 00 33

## Rhumerie Gaillarde



Fabrique et Cave à Rhum de Corrèze . Élaboration des arrangés, finish et vieux rhums à partir de rhums classés des Caraïbes et de Guadeloupe.

475 Rue de la Font Jolie  
19450 CHAMBOULIVE  
06 42 61 56 71



## APMP



Accompagnement en préparation mentale pour performer dans n'importe quels domaines. De la gestion de la douleur, du stress à la récupération d'énergie, gestion pour atteindre des objectifs ...

8 Place du Lieutenant Cramouzeaud  
19260 TREIGNAC  
06 67 09 31 96

# Sortir

## Activités



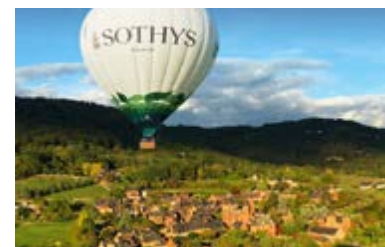
## Base VTT Sédières



12 parcours VTT balisés de longueurs variables. Ouverte toute l'année sur réservation, mercredi, samedi, dimanche en juin et septembre et tous les jours en juillet et août.

Domaine de Sédières  
19320 CLERGOUX  
06 38 03 66 80

## Corrèze Montgolfière



Des vols en montgolfière sont proposés au départ de Collonges-la-Rouge, Curemonte, Beaulieu-sur-Dordogne, Pompadour, Turenne, Objat et tous autres sites à la demande en vol exclusif.

Les Bichets  
19350 JUILLAC  
06 83 43 36 01

## Ecurie du petit Cézarin



Accueil petits et grands qui peuvent apprendre à monter à cheval ou à poney, suivre des cours ou faire des balades pour le plaisir dans un cadre convivial.

Le Petit Cézarin  
19460 NAVES  
06 81 64 38 64

## Esprit Nature



Esprit nature est une station sport nature vous offrant un large panel d'activité activités (wake board, aquarando, rafting, tir à l'arc, pédalo...). Ouverte tout l'été.

Lac de Bournazel  
19700 SEILHAC  
06 74 59 05 00

## Ferme de Brossard



Ferme pédagogique familiale au cœur de la châtaigneraie en Vallée de la Dordogne. Vous découvrirez son écomusée, le pressoir, le puits, le four à pain, ses produits, poule, oie,...

Brossard  
19190 LANTEUIL  
05 55 85 59 21

## Ferme de Lama'Zière



Ferme pédagogique autour du lama. Visite guidée, balade avec un lama en longe, atelier agility, goûter d'anniversaire et chasse au trésor, Démonstration de savoir-faire avec la laine.

4 Le Bos  
19160 LAMAZIERE BASSE  
06 78 26 32 01

## Ginkgo Fildelo



Organisateur d'activités nautiques dans la Vallée du Coiroux : descente de la Dordogne en canoë, location de pédalos, canoës et paddles sur le lac du Coiroux, randonnées aquatiques ...

Centre Touristique du Coiroux  
19190 AUBAZINE  
06 20 57 58 47

## Golf du Coiroux



Magnifique parc avec le seul golf 27 trous du Limousin, est composé de 2 parcours, 9 et 18 trous, sur près de 65 hectares de verdure.

3 Route du Parc du Coiroux  
19190 AUBAZINE  
05 55 27 25 66



## La Gaillard Académie

3 salles de jeu d'Escape Game pour résoudre l'une des énigmes et une salle Battle Quiz pour des blind test, mini jeux pour défier ses amis !

110 Avenue Abbé Jean Alvitre  
19100 BRIVE LA GAILLARDE  
06 20 57 58 47

## Montoz'Arbres

Ce parc d'aventure est composé de plus de 50 ateliers : tyroliennes, pont népalais, tonneaux, ponts filets, pas de géants...

Route de Saint Doulcet  
Le Bois Combet  
19370 CHAMBERET  
07 86 28 28 99



## Nature Evasion



Parc d'aventure multi activités avec plus de 11 activités présentes : accrobranche, bubble foot, mini golf, escape game nature, archery game, parcours d'obstacles, paintball ...

1410 Route de Malepeyre  
19500 JUGEALS NAZARETH  
06 16 99 07 95

## Millevalches Monédières Vol Libre



École de parapente au cœur du Massif des Monédières. Ouverte d'avril à novembre, l'école propose des baptêmes de parapente, des journées découverte et de l'enseignement en initiation et perfectionnement.

8 Place du Lieutenant Cramouzaud  
119260 TREIGNAC  
06 21 38 63 69

## Quad Bike 19



Pour découvrir la Corrèze autrement Quad Bike 19 vous propose des randonnées en quad et à moto pour tout niveau, avec ou sans location de matériel.

370 Impasse de Meyrat  
19560 SAINT HILAIRE PEYROUX  
06 14 71 27 21



## Station Sport Nature Vézère Monédières



Située au coeur de Monédières, cette grande base nautique vous permet de profiter d'un maximum d'activités aquatiques et terrestres.

1 Place de la République  
19250 TREIGNAC  
05 55 98 00 93

## Vert Plein Air



Découvrez autrement les paysages corréziens. Seul ou en groupe, choisissez votre lieu de découverte et réservez à l'avance votre activité en gyropode.

19330 CHANTEIX  
06 84 61 89 64

## Vézère Passion



Propose de nombreuses activités sports nature : canoë-kayak, rafting et canoraft, location de paddle sur la Vézère, VTT, escalade sur falaise, escalade sur structure artificielle, tir à l'arc, randonnée pédestre, course d'orientation...

Chemin de la Minoterie  
19140 UZERCHE  
05 55 73 02 84

# Sortir

## Sites touristiques



## Abbaye Aubazine



Cette abbaye cistercienne du XIIème siècle vous ouvre ses portes à travers la visite de son cloître, sa fontaine monolithique et ses bâtiments conventuels... Visites guidées uniquement. Ouvert d'Avril à Septembre.

Le bourg  
19190 AUBAZINE  
05 55 87 39 52



## Cité de l'accordéon et des patrimoines



Courant 2023, la Cité vous ouvre ses portes. Vous pourrez y vivre une expérience unique, une invitation à l'immersion dans l'univers de l'accordéon, à la contemplation des travaux de dentelle en point de Tulle et à la découverte de l'histoire de la Manufacture d'Armes de la ville.

Place Maschat  
19000 TULLE  
05 55 20 28 28



## Grottes de Presque



Découvrez ces grottes avec une suite ininterrompue de concrétions de toutes formes et de teintes variées mises en valeur par un éclairage : un spectacle grandiose à ne pas manquer. Ouvert de Février à Décembre.

215 Route de Gramat  
46400 ST MEDARD DE PRESQUE  
05 65 40 32 01



## La Forge de Charles



Reconstitution de la forge de Charles Chamberet avec sa formidable collection d'outils et d'ustensiles de la vie d'autrefois. Visite libre toute l'année.

Le bourg  
19390 ORLIAC DE BAR  
05 55 21 32 37



## Les cascades de Gimel



Site remarquable les cascades sont composées de trois chutes successives d'une hauteur totale de 143 mètres. Ouvert du 1er mars au 1er novembre : de 10h à 18h (sauf mercredi de 11h à 18h) et tous les jours de 10h à 19h en juillet-août.

19800 GIMEL LES CASCADES  
05 87 01 06 03



## Les Jardins d'Aurélia



Lorsque Culture et cultures s'entremêlent et éveillent nos consciences. 40 ans de passions au coeur d'un jardin au service de l'Histoire et de la Culture. Visite guidée sur réservation.

20 Route de Sédières  
19320 CLERGOUX  
06 75 53 45 50



## Les Jardins Sothys



Un jardin qui offre un nouveau regard sur la nature, inspiratrice de beauté, de détente et d'harmonie. Evasion sensorielle garantie. Ouvert de Mars à Octobre.

Rue du Sudour  
19220 AURIAC  
05 55 91 96 89



## Les petits trains de Seilhac



Venez découvrir ce jardin paysagé où circulent 20 trains miniatures à travers gares, villages, tunnels et rivières dans un décor féérique de plus de 3000 m2. Ouvert d'Avril à Septembre.

Rue de la Brégeade  
19700 SEILHAC  
06 19 71 80 56

## Les Tours de Merle



Au cœur de la forêt, surprenante cité médiévale perchée au-dessus des gorges de la Maronne. Ouvert d'Avril à Novembre.

19220 SAINT-GENIEZ-Ô-MERLE  
05 55 28 22 31



## Maison de l'arbre et de la Nature

Un espace dédié à la nature, la faune et la flore limousine. Ouvert d'Avril à Novembre

71 Route d'Eymoutiers  
19370 CHAMBERET  
05 55 97 92 14



## Maison du Patrimoine

Ce musée regroupe une exposition du trésor de Tintignac et l'espace géologique Louis Puyaubert, sur la minéralogie. Ouvert Juillet-Août.

Place de l'église  
19460 NAVES  
05 55 26 60 16



# Commerces

4 commerces  
partenaires

## La Main dans l'Vrac



21 Avenue Winston Churchill  
19000 TULLE  
09 83 22 82 79



## Récoltes Locales



Soleilhavoup  
19460 NAVES  
09 54 82 86 46



## Librairie Chantepages



26 Avenue Charles de Gaulle  
19000 TULLE  
05 55 26 60 07  
librairiechantepages.fr

## Maison Julien



6 Place Emile Zola  
19000 TULLE  
05 55 26 11 63

maisonjulien-tulle.com

# Associations

2 associations  
partenaires

## Confrérie de la Farcidure et du Millassou



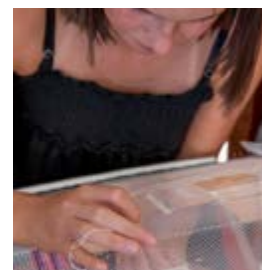
Cette association a pour objectif de promouvoir la gastronomie locale et particulièrement les recettes traditionnelles fortunadaises de la Farcière et du Millassou. Elle fait rayonner ses couleurs bleu royal et jaune dans les nombreuses manifestations où elle est présente...

Le Bourg  
19490 Sainte Fortunade  
06 03 09 27 30

## Diffusion et Renouveau du Point de Tulle

Cet atelier présente les techniques de dentelle à l'aiguille sur un réseau à mailles carrées et les 6 points caractéristiques. Démonstration et expositions. Ouvert toute l'année. Visite de groupe possible toute l'année sur rendez-vous.

2 Place Emile Zola  
19000 TULLE  
05 55 21 46 08



# DE PASSAGE CHEZ NOUS

## Nos aires de camping-car

Our Camper areas - Addresses



### SAINTE FORTUNADE | DOMAINE DU MOULIN DE LACHAUD

1951 Route du Moulin de Lachaud  
19490 SAINTE FORTUNADE

5 emplacements  
Eau potable, Vidange et Électricité  
Ouvert toute l'année  
5€ les 24H

### CHAMBOULIVE | CHANTELOISEAU

Chanteloiseau  
19450 CHAMBOULIVE

Eau potable, Vidange et Électricité  
Ouvert du 1/03 au 30/11  
10min d'eau : 2€ - Électricité 12h : 2€

### SAINTE FORTUNADE | STADE

D1E Route du Château  
19490 SAINTE FORTUNADE

6 emplacements  
Eau potable, Vidange et Électricité  
Ouvert toute l'année  
Électricité pour 24h : 5€  
Forfait eau : 3€

### TULLE | L'AUZELOU

Av. du Lieutenant Colonel Faro  
19000 TULLE

6 emplacements  
Eau potable, Vidange et Électricité  
Ouvert toute l'année  
8.50€ les 24H

### GIMEL LES CASCADES | PARKING MAIRIE

BORNE DE SERVICE  
Le Bourg  
19800 GIMEL LES CASCADES

Eau potable, Vidange et Électricité - 1/03 au 2/11  
Parking gratuit  
2 € pour 10 min d'eau et 1h d'électricité

## INFOS PRATIQUES

# Bus

### TUT Agglo

Tél. : 05 55 20 25 60  
Ticket à l'unité : 1€  
Vendu à bord de tous les bus du réseau et  
à l'office de tourisme

### Réseau régional

Tél. : 05 55 45 57 07  
transports.nouvelle-aquitaine.fr



## Partagez !

Un coup de coeur, un souvenir, une  
ambiance, des moments de joies ...  
partagez avec nous vos plus belles photos !

#tulleencorreze



Tulle en Corrèze



Tourisme Tulle en Corrèze



Ac'Tulle en Corrèze

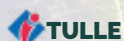


Tulle en Corrèze



# Office de Tourisme de Tulle en Corrèze

Offrez-vous un bout de Corrèze



**14 place Gambetta**

AVRIL MAI JUIN SEPTEMBRE

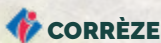
Du lundi au samedi 9h30-12h30 et 14h-18h

JUILLET AOÛT

Du lundi au vendredi 9h30-18h, samedi 9h30-12h30 et 14h-18h

D'OCTOBRE À MARS

Du mardi au samedi 9h30-12h30 et 13h30-17h



**2 Avenue de la Gare**

Ouvert du 18 mai au 31 août

Du mardi au samedi 9h30-12h30 et 13h30-17h30



**GIMEL-LES-CASCADES**

**Le Bourg**

AVRIL MAI JUIN SEPTEMBRE

Du lundi au samedi 9h30-12h30 et 14h-18h

JUILLET AOÛT

Du lundi au dimanche 9h30-12h30 et 14h-18h