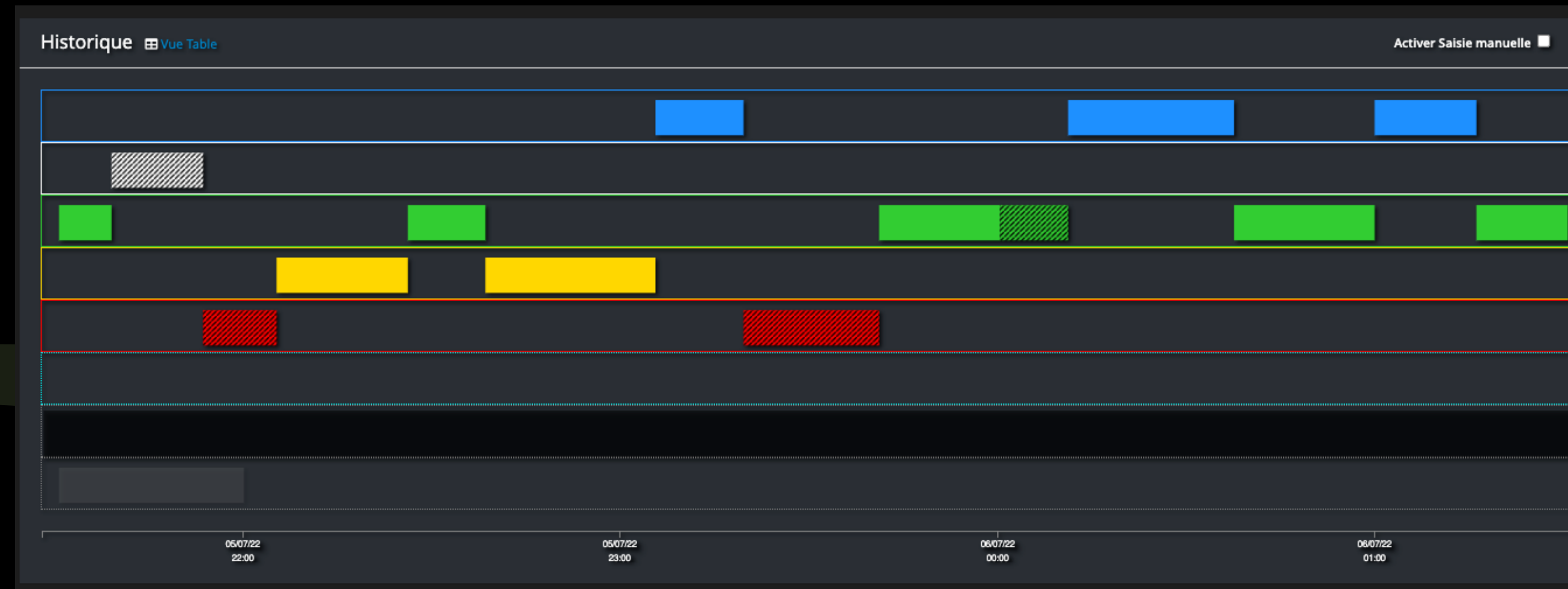
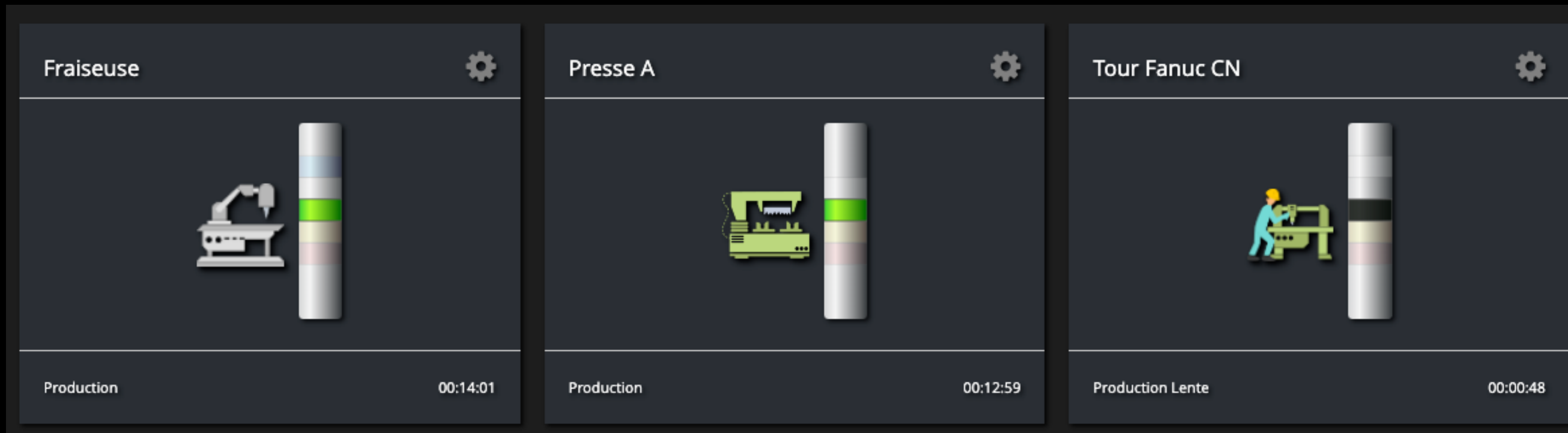




# Exemples de cas d'usage



## Contexte

- Machines de production avec automates intégrés
- Postes de travail sans automates

## Besoin

- Suivi des états en temps réel
- Analyse des causes d'arrêts
- Fréquence d'arrêts de production

## Solution mise en place

- Solution Belooga Track
- Colonnes lumineuses Patlite WD sur les machines, pilotées par les contacts secs des automates
- Colonnes lumineuses Patlite WD sur les postes de travail, pilotées par des boîtes à boutons

# 1 Suivi des états de production

## Contexte

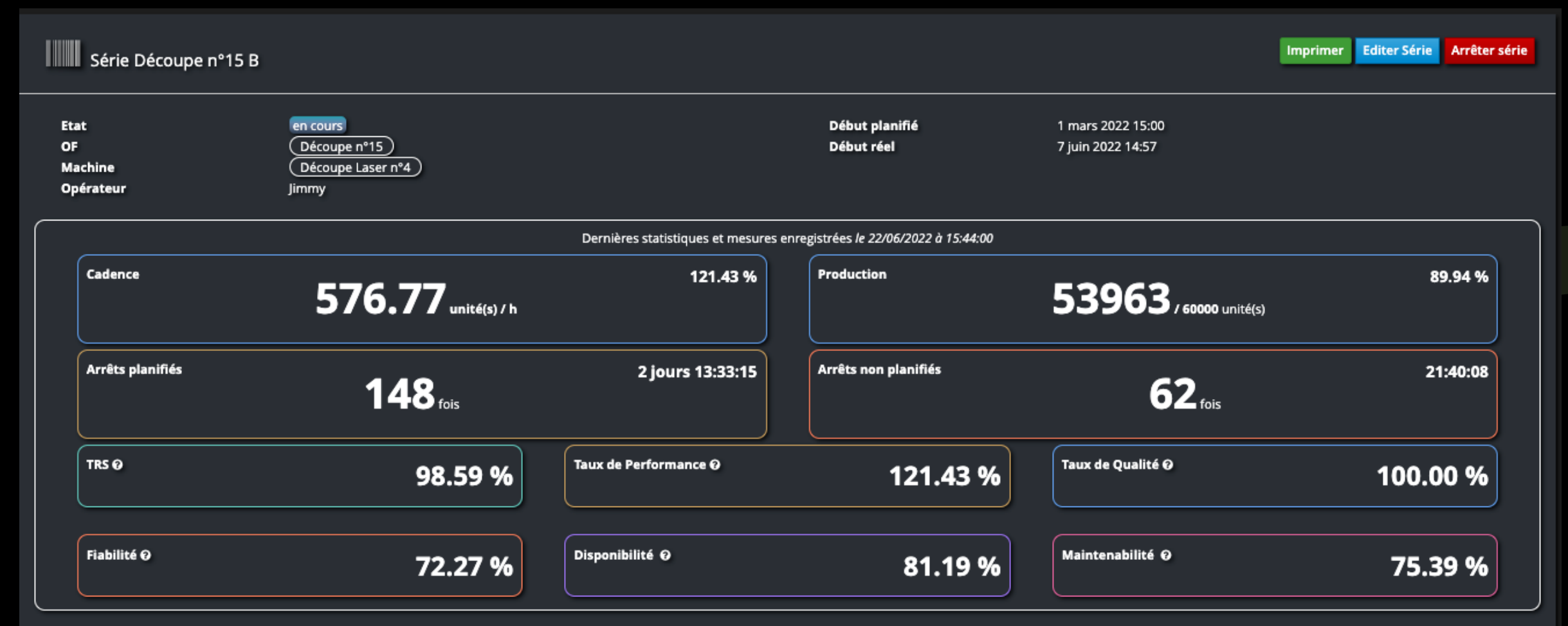
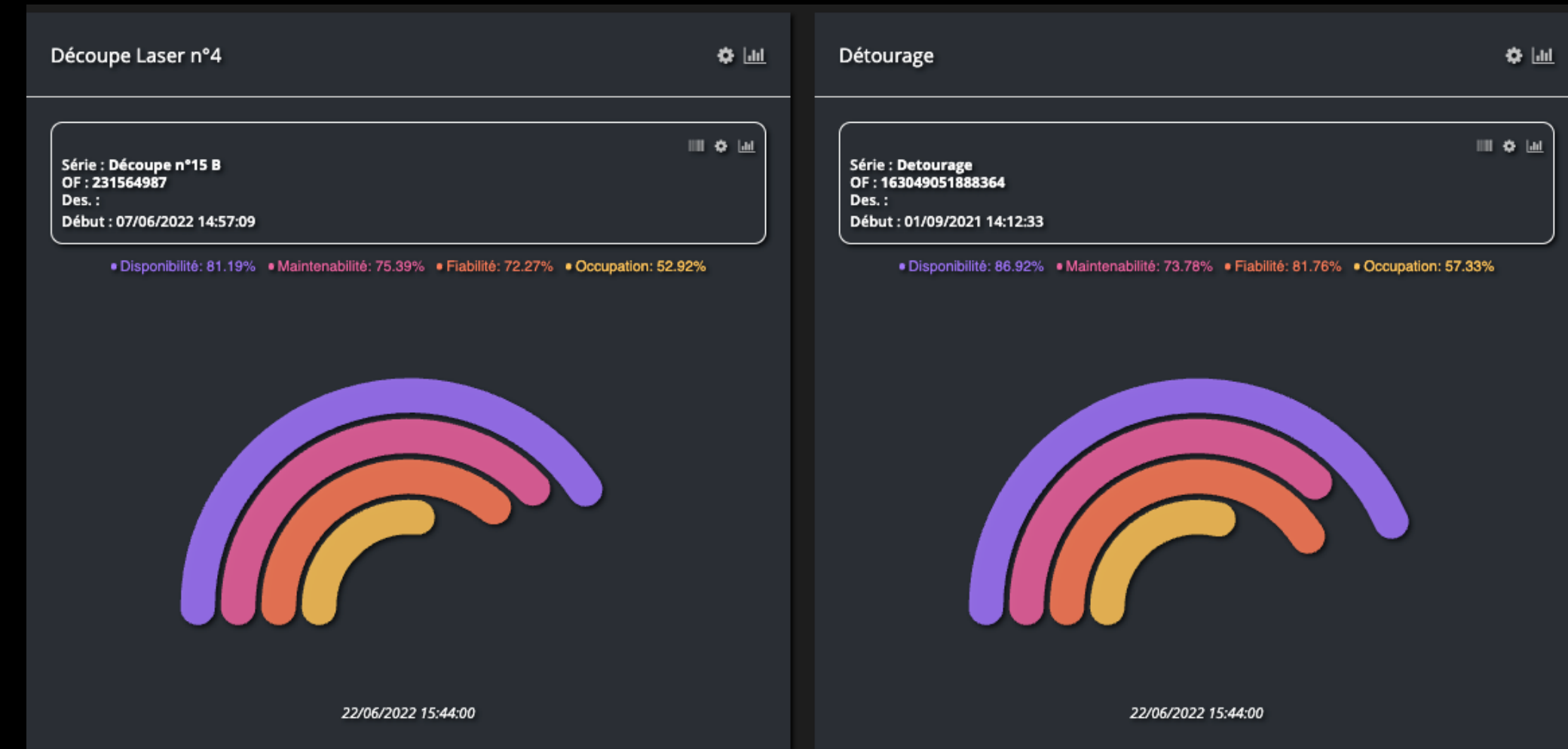
- Machines de production avec automates intégrés

## Besoin

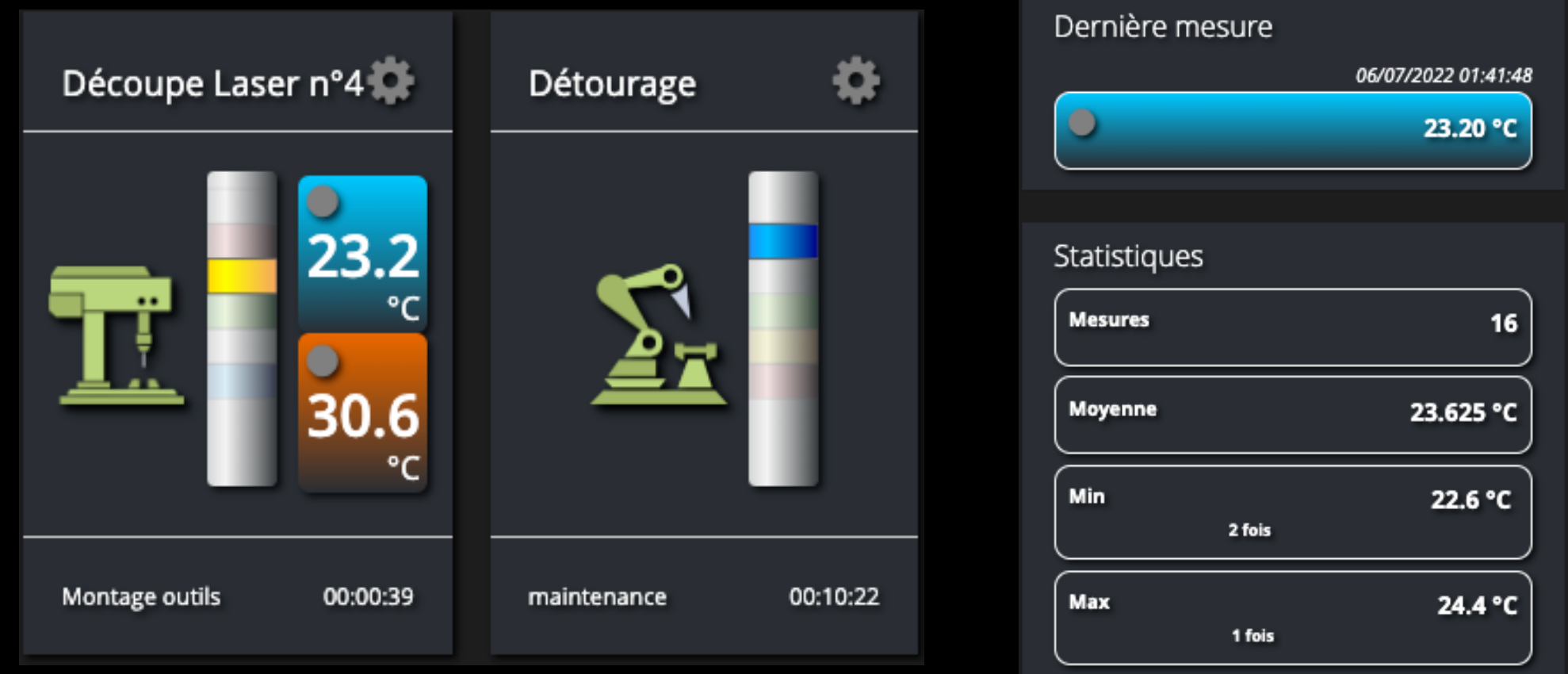
- Suivi des états en temps réel
- Analyse des causes d'arrêts
- Comptage de pièces
- Analyse des performances de production

## Solution mise en place

- Solution Belooga Track
- Colonnes lumineuses Patlite WD sur les machines, pilotées par les contacts secs des automates
- Comptage par impulsion en provenance de l'automate vers les colonnes Patlite



# 2 Suivi des performances de production



## Contexte

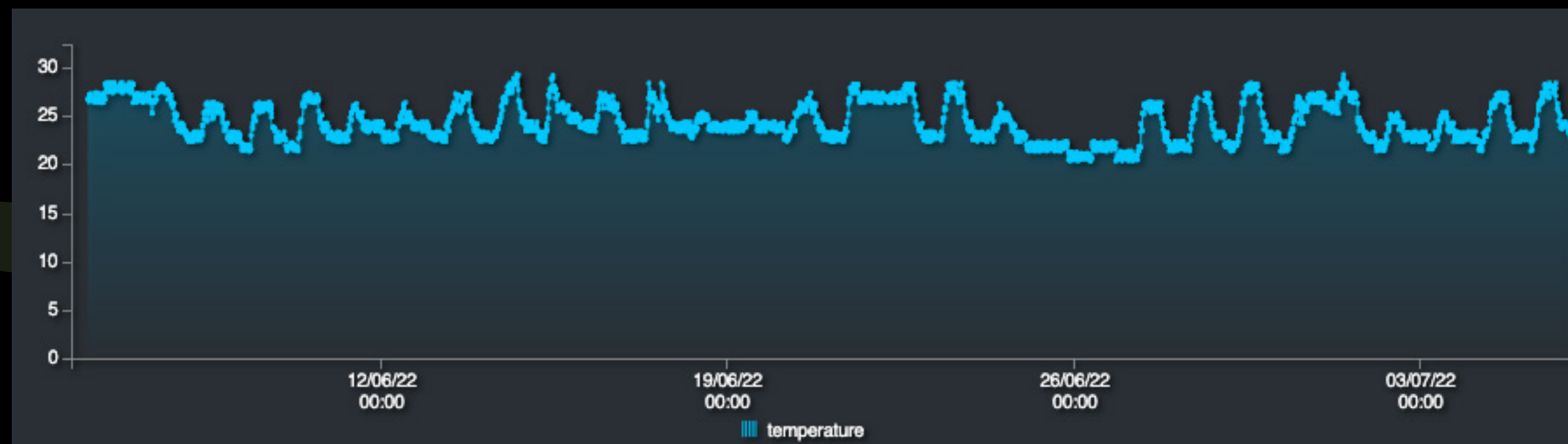
- Machines de production avec automates intégrés

## Besoin

- Suivi des états en temps réel
- Analyse des causes d'arrêts
- Suivi des températures
- Rapports pour analyse des dérives

## Solution mise en place

- Solution Belooga Track
- Colonnes lumineuses Patlite WD sur les machines, pilotées par les contacts secs des automates
- Passerelle LoRaWAN + Capteurs de température



# 3 Suivi des états et des indicateurs clés

## Contexte

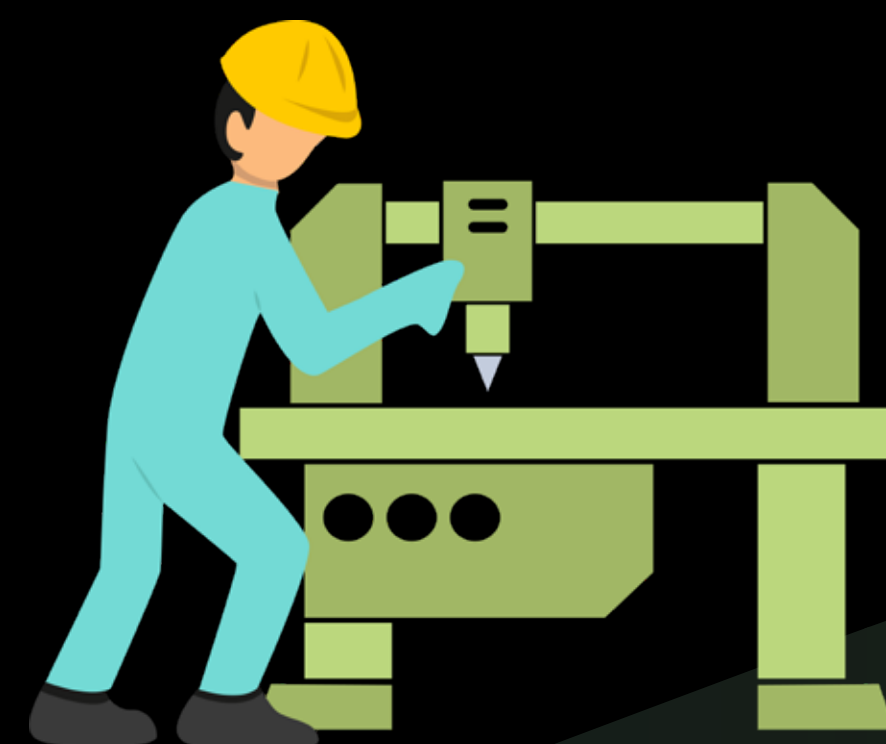
- Postes de travail
- Magasinier en charge de l'approvisionnement des postes

## Besoin

- Alerter en temps réel le magasinier en cas de manque de fournitures
- Identifier rapidement le poste et les fournitures manquantes

## Solution mise en place

- Solution Belooga Track
- Colonnes lumineuses Patlite WD sur les postes de travail, pilotées par des boîtes à boutons
- Mise en place de plans d'atelier avec états en temps réel
- Alertes sonores et visuelles



# 4 Assemblage de pièces, alertes magasinier

Imprimer

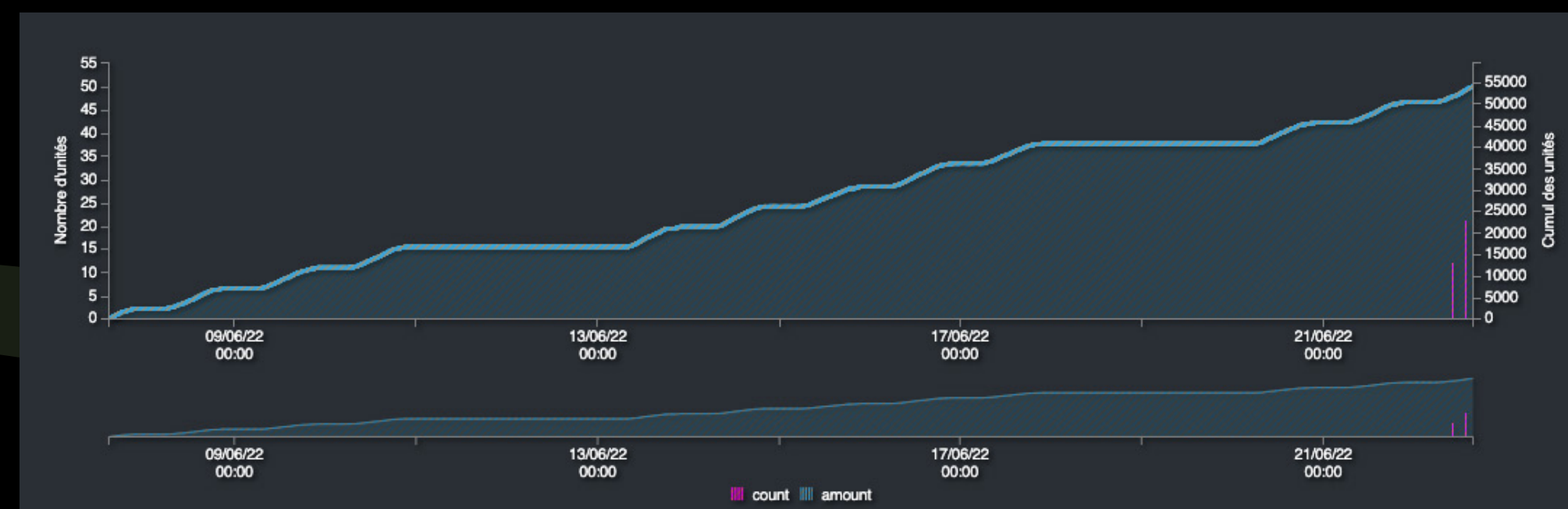
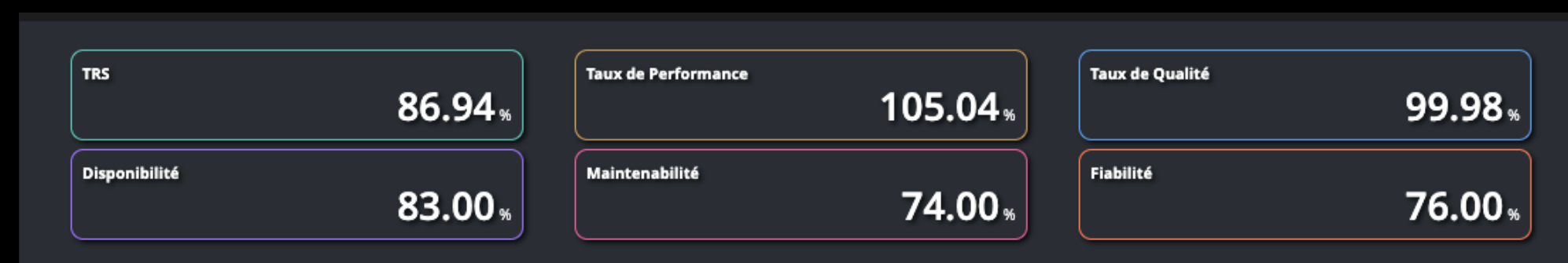
161831687119675

Fermer

OF Découpe n°15

---

Etat	En cours	Début planifié	01/03/22 08:00:00
Référence	231564987	Début réel	01/06/22 17:28:44
Code	161831687119675		
Objectif	12000		



## Contexte

- Machines de production avec automates intégrés
- Opérateurs avec badge (codes-barres)
- Ordres de fabrication avec codes-barres

## Besoin

- Suivi de la production en temps réel
- Suivi de la production opérateur
- Rapports de performances

## Solution mise en place

- Solution Belooga Track
- Colonnes lumineuses Patlite WD sur les machines, pilotées par les contacts secs des automates
- Lecteur code barres
- L'opérateur scan son badge pour indiquer qu'il prend en charge la série à fabriquer
- L'opérateur scan l'OF pour démarrer la production (comptage, etc.), et scan à nouveau en fin de production

# 5 Suivi opérateurs et Ordres de fabrication

## Contexte

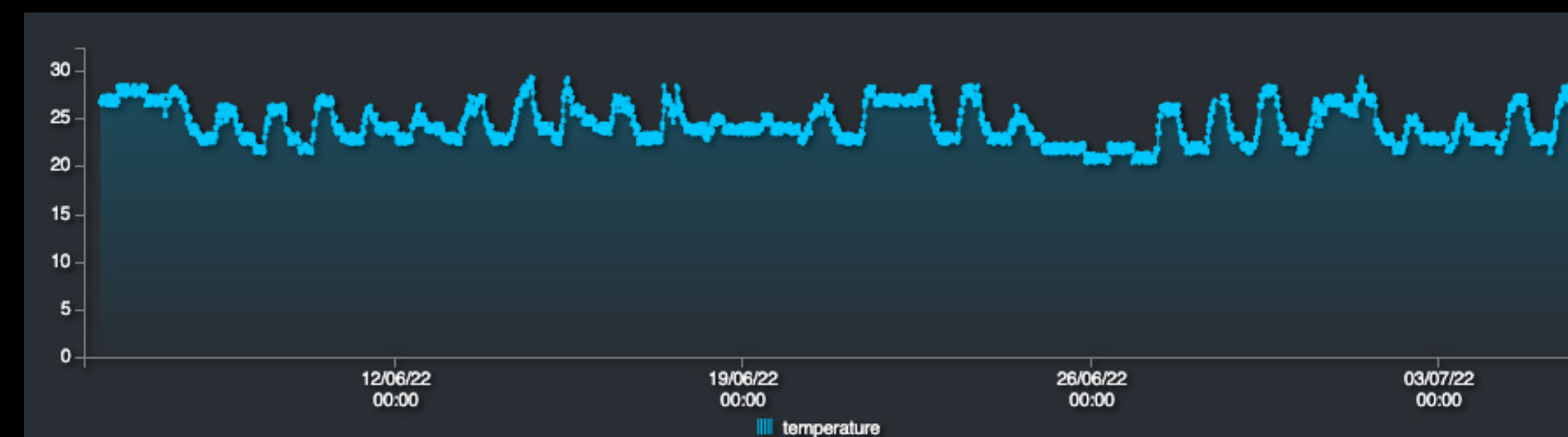
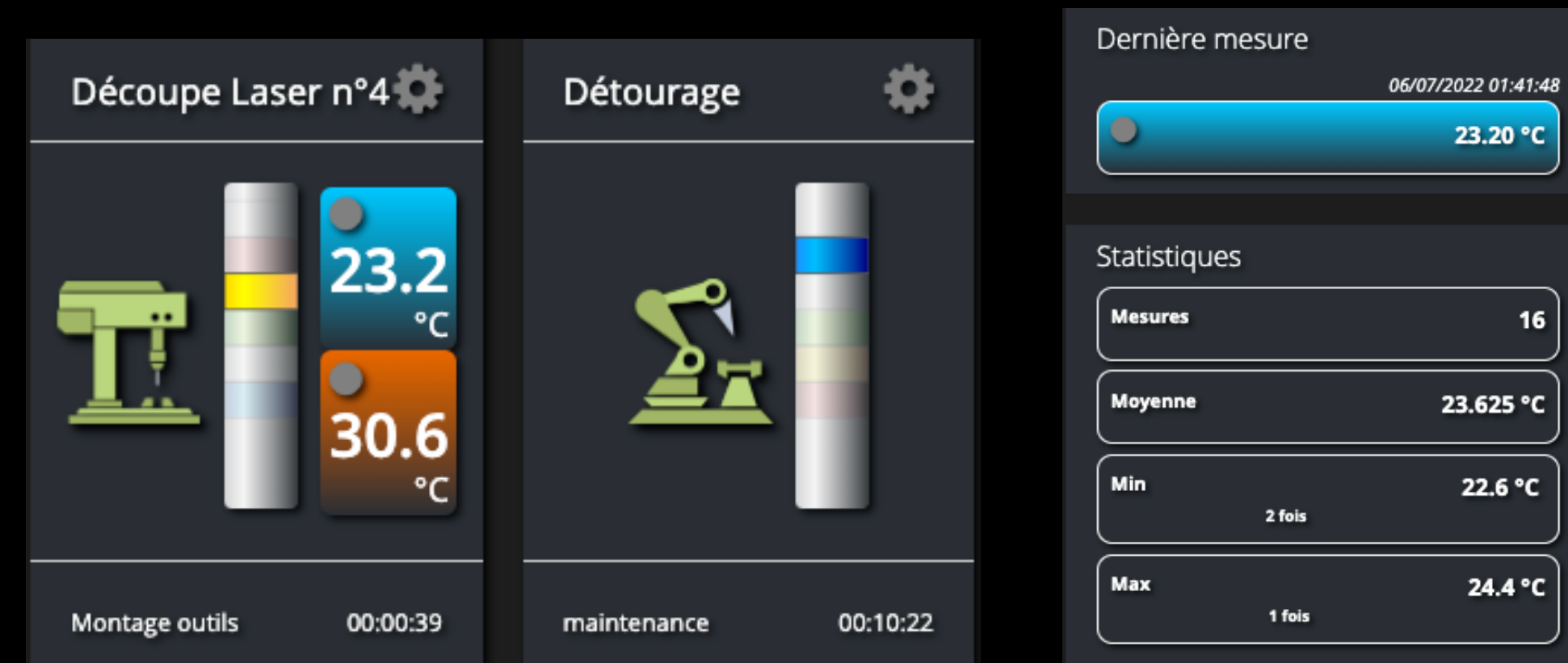
- Machine avec ou sans automate
- Capteurs analogiques

## Besoin

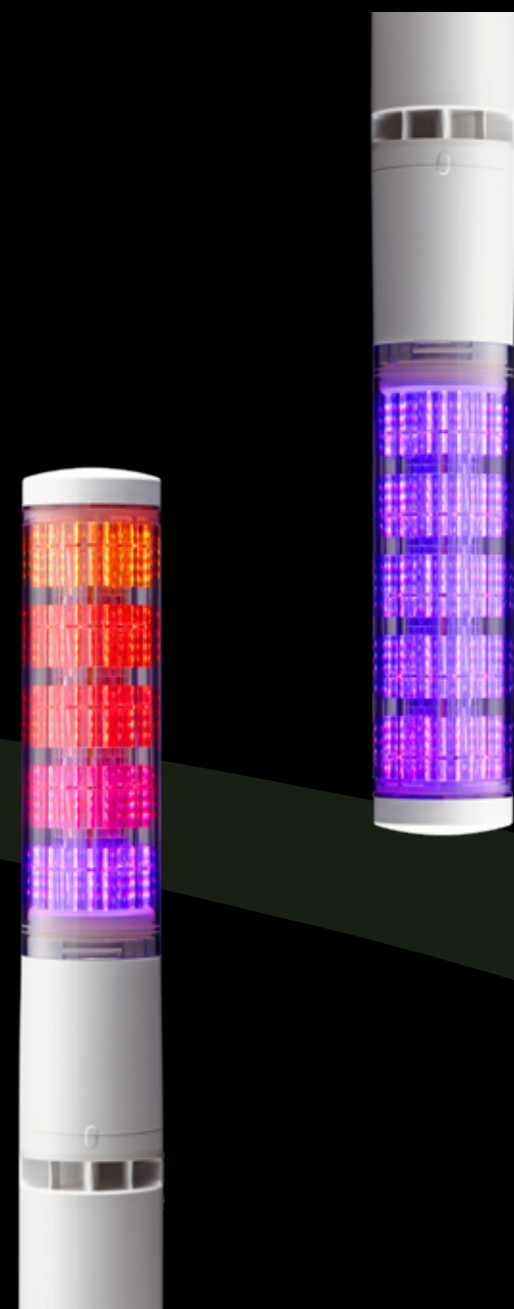
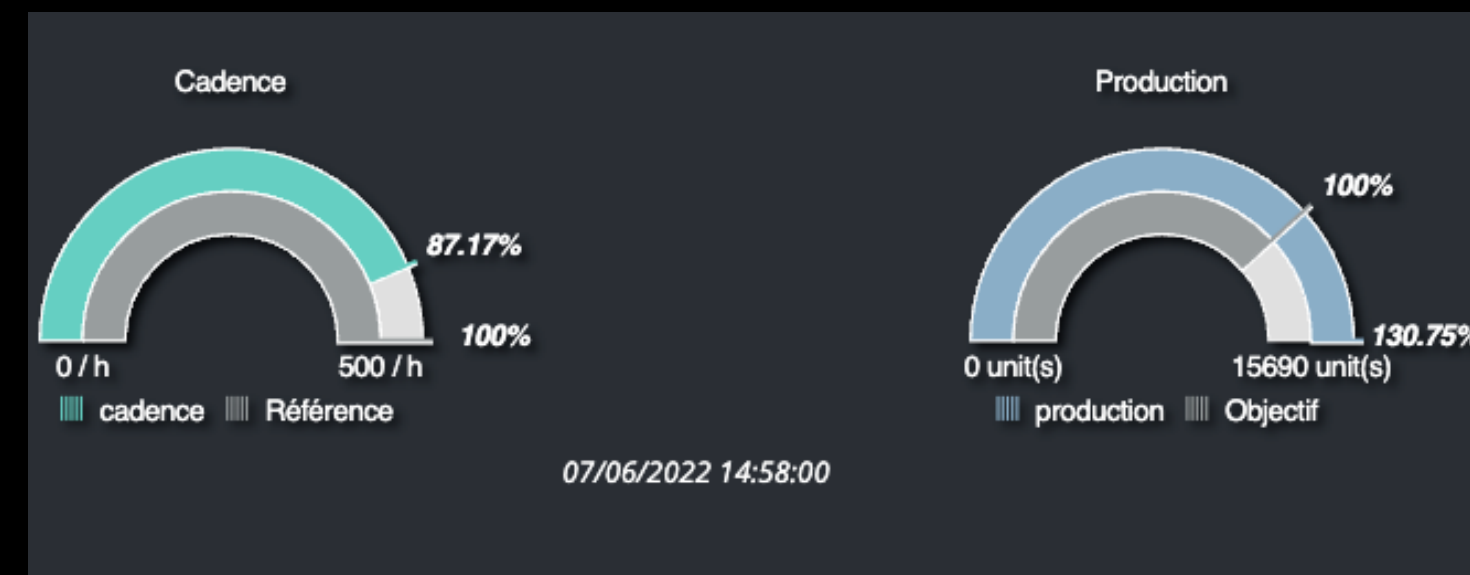
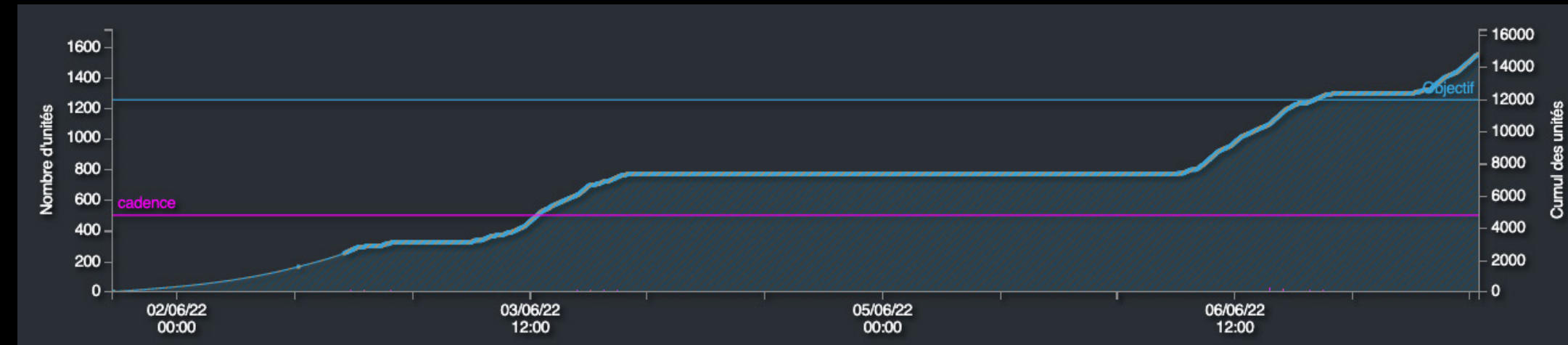
- Déclencher une alarme sur seuil (mesure analogique )
- Suivi des alarmes
- Rapports d'états et d'arrêts

## Solution mise en place

- Solution Belooga Track
- Colonnes lumineuses Patlite WD sur les machines, pilotées par un IoT (capteur de température, etc.)
- Passerelle LoRaWAN + capteurs analogiques
- Lorsqu'un dépassement de seuil est détecté par l'IoT, un signal est envoyé sur sa sortie afin d'allumer une colonne lumineuse
- Les déclenchements d'alarmes sont remontés en temps réel dans l'application via les colonnes WD



# 6 Alarme déclenchée par mesure analogique



## Contexte

- Machines de production et opérateurs

## Besoin

- Afficher une jauge en fonction de l'objectif à atteindre
- Suivi des alarmes
- Rapports d'états et d'arrêts

## Solution mise en place

- Solution Belooga Track
- Colonnes lumineuses Patlite WD sur les machines, pilotées par un IoT (capteur de température, etc.)
- Colonne Patlite LA6
- La colonne LA6 affiche de manière graduée la progression. Les différentes couleurs permettent également d'indiquer à l'opérateur si la performance de production est correcte ou en dessous du prévisionnel

# 7 Pilotage d'une jauge lumineuse



## Contexte

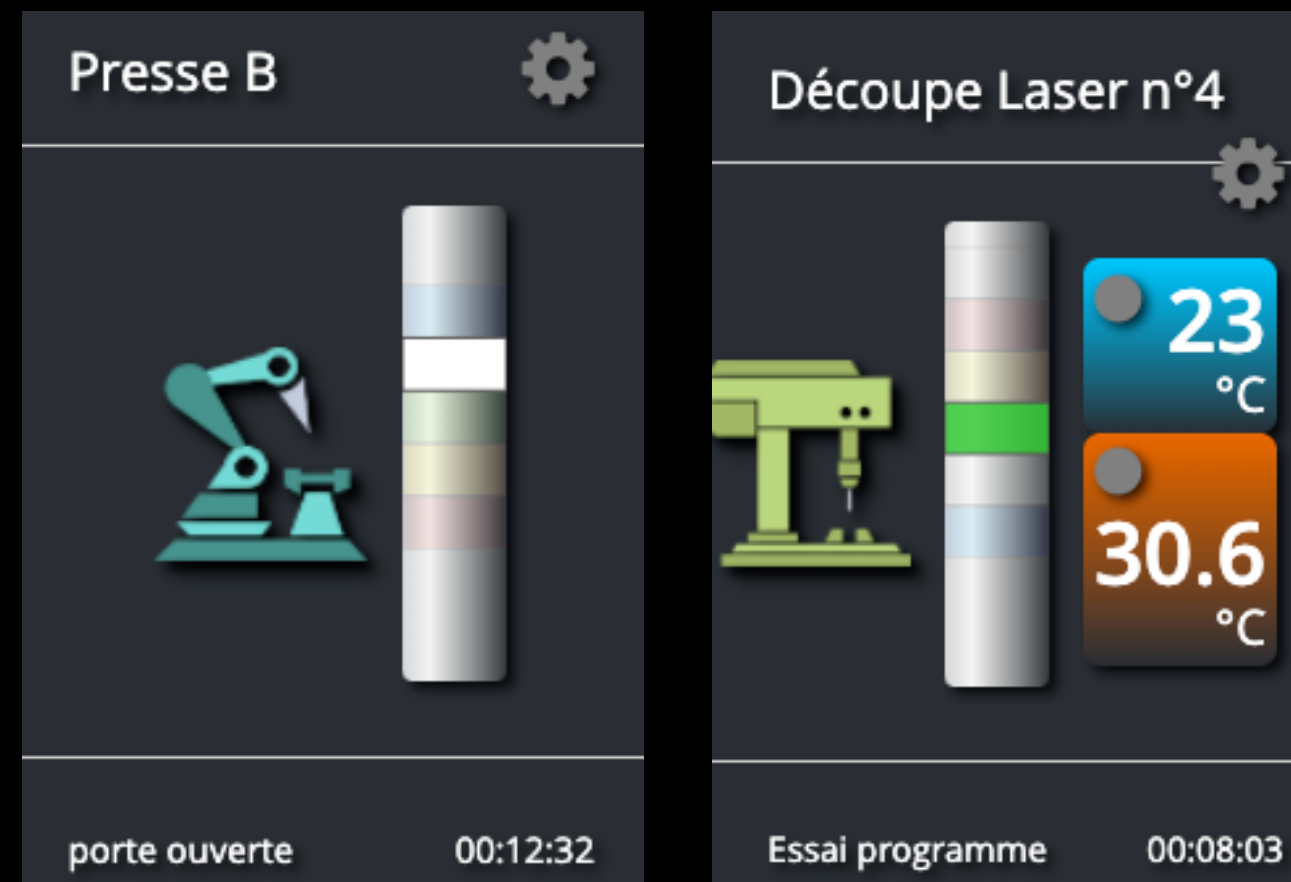
- Machine de production avec automate

## Besoin

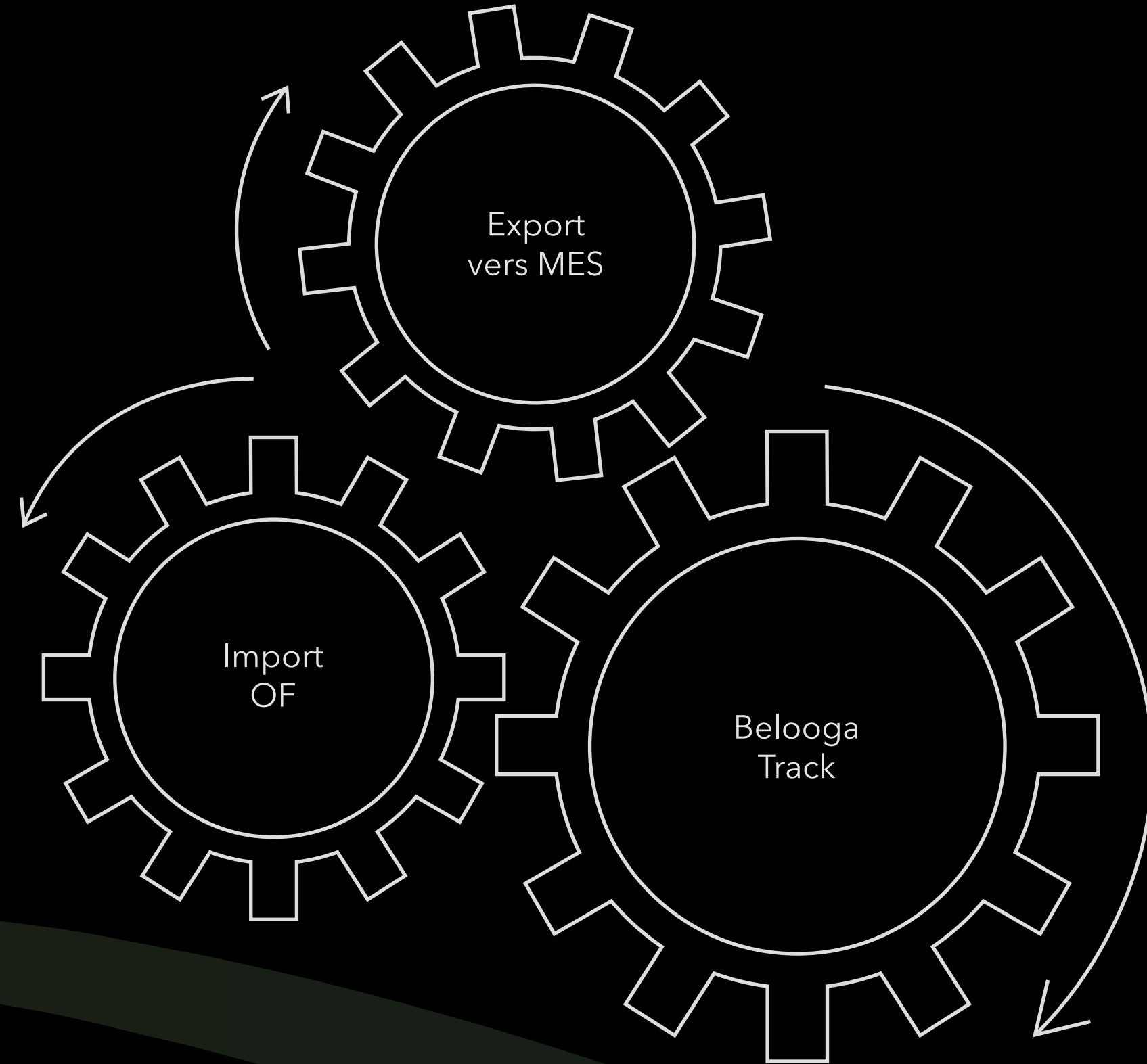
- Afficher les états machines
- Afficher les causes d'arrêts
- Rapports d'états et d'arrêts

## Solution mise en place

- Solution Belooga Track
- Colonnes lumineuses Patlite WD PRO sur les machines, pilotées par les automates
- Connexion des sorties messages automates sur la colonne Patlite (I/O)
- L'automate peut envoyer des trames sur 8bits lors d'un événement. Ces événements sont ensuite collectés et intégrés à Belooga Track



# 8 Lecture de codes d'erreurs avancés



## Contexte

- ERP avec fonctionnalités d'export
- MES avec fonctionnalités d'import (API, CSV, BDD)

## Besoin

- Importer les OF depuis l'ERP
- Exporter les données de suivi dans le MES

## Solution mise en place

- Solution Belooga Track
- Colonnes lumineuses Patlite WD PRO sur les machines, pilotées par les automates
- Activation de l'outil d'import d'OF CSV
- Activation de l'outil d'export dans une BDD SQL
- Les données telles que les états, les compteurs, les taux de performances, etc. sont envoyés au MES
- Les OF sont importés en reprenant toutes les caractéristiques décrites dans l'ERP, y compris les dates et le codes-barres si existant

# 9 Import de données depuis des sources externes

# Beloooga

## Track

Découvrez notre site web ici

<https://belooga-track.fr/>



info@linexos.fr  
+336 24 07 39 98

Découvrez toute la gamme Patlite ici

<https://www.patlite.fr/>

**PATLITE®**

info.fr@patlite.eu  
+337 85 89 73 09