

# GP

FABRICATIONS DE QUALITÉ, DISTRIBUTION D'EXCELLENCE



FABRICANT  
 ALSACIEN

**VÊTEMENTS DE TRAVAIL  
CHAUSSURES ET EPI**



Vêtements Professionnels

Gilbert



MAGASIN





# GILBERT PRODUCTION, 60 ANNÉES D'EXPÉRIENCE

Depuis près de 60 ans, Gilbert Production fabrique des vêtements de travail et de loisirs de qualité. Dirigée aujourd'hui par Vincent Meyer, l'entreprise partage ses valeurs familiales avec ses équipes et sa clientèle.

Nous sommes capables de concevoir et de fabriquer une gamme complète de vêtements professionnels standards ainsi que des vêtements de protection « EPI » régis par des normes européennes : haute visibilité, non-feu, anti-statisme, chimie ou multirisques.

Depuis quelques années, nos clients souhaitent des vêtements à leur image dans le but de renforcer l'esprit d'équipe et de communiquer sur leur marque.

C'est là qu'intervient notre bureau d'étude pour vous proposer la meilleure solution tout en respectant le confort et les risques auxquels seraient soumis les porteurs.

Nous proposons aussi de personnaliser les articles de notre collection qui est disponible toute l'année.

La production en série est réalisée, depuis le début des années 1990, dans les ateliers de couture de nos deux partenaires en Tunisie qui emploient plus de 200 personnes, cela permet de réduire les coûts de main-d'oeuvre et d'être compétitif. Notre atelier à Mulhouse se consacre à la création, aux prototypes, à certaines retouches et nous permet de maîtriser les fabrications sous-traitées en Tunisie.

Ces unités de production alliées à notre important stock de tissus et de fournitures nous permettent d'argumenter sur notre réactivité, notre dynamisme et beaucoup de souplesse au service de nos clients.

Gilbert Production conçoit et fabrique des vêtements destinés à une multitude de métiers : aussi bien les salariés issus de l'industrie, du BTP, que de la restauration ou encore du domaine de la santé.

## Fabrications de qualité, distribution d'excellence !

<b>Fondée en 1960</b>	<b>2 marques</b> Gilbert Production et GP Tactique	<b>130 000</b> vêtements fabriqués par an	<b>90%</b> des tissus et fournitures d'origine européenne
<b>+500 modèles</b> de vêtements en fabrication spéciale	<b>+200 000</b> articles vendus en 2023	<b>216 000</b> mètres de tissus consommés par année	
<b>5 collections GP</b> Industrie/BTP, Haute visibilité, Restauration, Santé/hygiène, Multirisques	<b>4 collections GP</b> <b>Tactique</b> Armée, Sécurité, Loisirs, Enfants	<b>70</b> <b>modèles</b> de vêtements en stock	

### CONTACT

Tél : 03 89 53 07 08

Mail : [adv@gilbert-production.fr](mailto:adv@gilbert-production.fr)

Site web : [www.gilbert-production.fr](http://www.gilbert-production.fr)

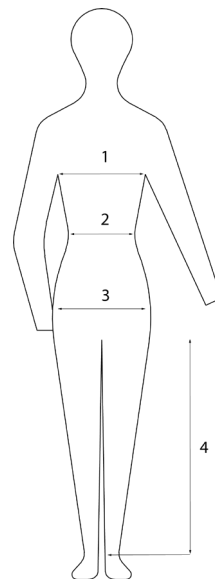
# GUIDE DES TAILLES

## PRISE DE MESURE

Pour chaque type de vêtement, effectuez la mesure appropriée et référez-vous aux tableaux de mesures. Toutes les mesures sont en centimètres.

Pour trouver votre correspondance, prenez vos mesures directement sur le corps, sans serrer. Si vous hésitez entre deux tailles, choisissez toujours la taille la plus grande.

1. Tour de poitrine  
À l'endroit le plus large
2. Tour de taille  
À l'endroit le plus fin
3. Tour de bassin  
À l'endroit le plus large
4. Longueur d'entrejambe  
De l'entrejambe à 5cm au-dessus du talon



## TAILLE FRANÇAISE

### HOMME

Taille à commander	36	38	40	42	44	46	48	50	52	54	56	58	60	62	64	66
Tour de poitrine	< 84	88	92	96	100	104	108	112	116	120	124	128	132	136	140	144
Tour de taille	< 72	76	80	84	88	92	96	100	104	108	112	116	120	124	128	132

## TAILLE DOUBLE

### HOMME : VESTE - BLOUSON - COMBINAISON - COTTE - BLOUSE

Correspondance des tailles	36 - 38	40 - 42	44 - 46	48 - 50	52 - 54	56 - 58	60 - 62	64 - 66
	XS	S	M	L	XL	2XL	3XL	4XL
	0	1	2	3	4	5	6	7
Tour de poitrine	< 88	96	104	112	120	128	136	144
Tour de taille	< 76	84	92	100	108	116	124	132
Tour de bassin	< 92	100	108	116	124	132	140	148

### HOMME : PANTALON - BERMUDA - SHORT

Correspondance des tailles	34 - 36	38 - 40	42 - 44	46 - 48	50 - 52	54 - 56	58 - 60	62 - 64
	XS	S	M	L	XL	2XL	3XL	4XL
	0	1	2	3	4	5	6	7
Tour de taille	< 72	80	88	96	104	112	120	128
Tour de bassin	< 88	96	104	112	120	128	136	144

### FEMME

Correspondance des tailles		34 - 36	38 - 40	42 - 44	46 - 48	50 - 52	54 - 56	58 - 60
		XS	S	M	L	XL	2XL	3XL
	00	0	1	2	3	4	5	6
Tour de poitrine	< 80	84	92	100	108	116	124	132
Tour de taille	< 68	72	80	88	96	104	112	120
Tour de bassin	< 86	90	98	106	114	126	138	150



# SOMMAIRE

---



**BTP  
INDUSTRIE** **6**

---

**RESTAURATION  
SANTÉ - ESTHÉTIQUE** **19**

---

**MULTIRISQUES** **25**

---

**HAUTE VISIBILITÉ** **26**

---

**ACCESSOIRES** **30**

---

**CHAUSSURES DE  
SÉCURITÉ** **34**

---

**FABRICATION  
SPÉCIALE** **38**

---

**PERSONNALISATION** **39**

---





**BTP - INDUSTRIE**





**TS55**

**T-SHIRT MANCHES COURTES**

Composition :

Couleurs unies : 100% coton - 160/165g/m<sup>2</sup>

Gris chiné : 97% coton 3% polyester - 160/165g/m<sup>2</sup>

Gris chiné foncé : 50% coton 50% polyester - 160/165g/m<sup>2</sup>

Descriptif :

- Col rond
- Bande de propreté en jersey
- Coupe tubulaire

Tailles : **S - 5XL** :

- Blanc
- Gris chiné
- Noir
- Marine

Tailles : **S - 3XL** :

- Bleu royal
- Vert Bouteille
- Rouge
- Gris chiné foncé



**TS633**

**T-SHIRT MANCHES LONGUES**

Composition :

Couleurs unies : 100% coton - 160/165g/m<sup>2</sup>

Gris chiné : 97% coton 3% polyester - 160/165g/m<sup>2</sup>

Gris chiné foncé : 50% coton 50% polyester - 160/165g/m<sup>2</sup>

Descriptif :

- Col rond
- Bande de propreté en jersey
- Coupe tubulaire

Tailles : **S - 5XL** :

- Gris chiné

Tailles : **S - 3XL** :

- Gris chiné foncé
- Marine
- Bleu royal



**SW54**

**SWEAT COL ROND**

Composition :

80% coton 20% polyester - 280g/m<sup>2</sup>

Descriptif :

- Col rond
- Bande de propreté en jersey
- Taille et poignets en bord-côte

Tailles : **S - 4XL** :

- Blanc
- Gris chiné
- Noir
- Marine

Tailles : **S - 2XL** :

- Royal
- Vert bouteille
- Rouge
- Gris chiné foncé



**SW57**

**SWEAT COL ZIPPÉ**

Composition :

80% coton 20% polyester - Molleton gratté - 300g/m<sup>2</sup>

Descriptif :

- Col montant zippé
- Bande de propreté
- Taille et poignets en bord-côte

Tailles : **XS - 4XL** :

- Gris chiné
- Noir
- Marine

Tailles : **S - 2XL** :

- Rouge
- Vert bouteille







### PO56 POLO MANCHES COURTES

Composition :  
Couleurs unies : 100% coton - 180g/m<sup>2</sup>Gris chiné : 90% coton 10% viscose - 180g/m<sup>2</sup>

Descriptif :  
• Patte avec 3 boutons ton sur ton  
• Finition manches bord-côte

Tailles : **S - 4XL** :

- Gris chiné
- Bleu royal
- Marine
- Noir



### PO53 POLO MANCHES LONGUES

Composition :  
Couleurs unies : 100% coton - 180g/m<sup>2</sup>

Descriptif :  
• Patte avec 3 boutons ton sur ton  
• Finition manches bord-côte

Tailles : **S - 4XL** :

- Gris chiné
- Noir
- Marine



### VE472 VESTE MOLLETON ZIPPÉE

Composition :  
Couleurs unies : 80% coton 20% polyester - 280g/m<sup>2</sup>

Descriptif :  
• Col montant avec bande de propreté en jersey  
• Finition poignets bord-côte

Tailles : **S - 3XL** :

- Noir
- Marine
- Gris chiné



### VE548 SUR-CHEMISE MATELASSÉE

Composition :  
100% polyester - 390g/m<sup>2</sup>

Descriptif :  
• Col sherpa  
• Renfort épaules et coudes en Oxford 300D  
• Fermeture zippée  
• Poche poitrine zippée  
• 2 grandes poches basses plaquées

Tailles : **S - 3XL** :

- Kaki clair/Noir
- Rouge/Noir } Coloris sur commande



# GAMME INDUSTRIE STRETCH



Possibilité de fabrication spéciale (p. 38)  
Choisissez vos couleurs !

## P21 - TITAN PANTALON SEMI-STRETCH

Composition :  
60% coton 38% polyester 2% élasthanne - 245g/m<sup>2</sup>

Descriptif :

- Braguette à zip - Triangle d'aisance à l'entrejambe
- Découpes cuisses et dos type jeans
- Ceinture ergonomique élastiquée avec réhausse dos
- Passants larges
- 4 poches - 3 poches stylos - 1 double poche mètre
- Poches genouillères Cordura
- Coupe semi-slim
- Ourlet spécial 2 longueurs : 79cm ou 84cm

Tailles : 38 - 60 :

- Noir/Beige
- Gris/Noir/Orange

Gp



## P723 - APOLLON PANTALON SEMI-STRETCH

Composition :  
60% coton 38% polyester 2% élasthanne - 245g/m<sup>2</sup>

Descriptif :

- Braguette à zip
- Triangle d'aisance à l'entrejambe
- 2 élastiques à la taille
- 6 poches
- Coupe semi-slim
- Renforts genoux
- Entrejambe 82cm

Tailles : 38 - 64 :

- Marine
- Noir

Gp

PREMIUM



## PA171 PANTALON ULTIMATE STRETCH

Composition :  
92% polyamide 8% élasthanne - 235g/m<sup>2</sup> - Cordura

Descriptif :

- Braguette à zip
- Taille basse
- Poches frontales
- Poches à l'arrière
- Poche cuisse avec compartiment téléphone
- Poche mètre renforcée
- Poches genouillères en Cordura
- Entrejambe 82cm

Tailles : 34 - 66 :

- Bleu pétrole et noir
- Vert mousse et noir
- Noir
- Gris anthracite/Noir



## BA399 - ATLAS BERMUDA SEMI-STRETCH

Composition :  
60% coton 38% polyester 2% élasthanne - 245g/m<sup>2</sup>

Descriptif :

- Ceinture élastiquée
- Réhausse dos
- Découpe dos type jeans
- 1 double poche mètre
- 5 passants dont un large milieu dos
- Braguette à fermeture à glissière

Tailles : 36 - 60

Gp



## BA395 - CRONOS BERMUDA

Composition :  
65% coton 35% polyester - 245g/m<sup>2</sup>

Descriptif :

- Ceinture élastiquée
- Braguette à fermeture à glissière
- 5 passants
- 2 poches cavalières
- 2 poches cuisses, à soufflet avec rabat

Tailles : 36 - 60

Gp





NOUVEAUTÉ



## VE2325 - AXONE VESTE BICOLORE STRETCH

Composition :  
68% coton 30% polyester 2% élasthanne -  
300g/m<sup>2</sup>

Descriptif :

- Col montant
- Zip injecté plastique caché sous patte
- Poignets ajustables
- Poche poitrine intérieure
- 2 poches basses + emplacements stylos

Tailles : **T2 (S) - T8 (4XL)** :

- Gris foncé/Noir



## PA1806 - COSMOS PANTALON BICOLORE STRETCH

Composition :  
Sergé 68% coton 30% polyester 2% élasthanne -  
300g/m<sup>2</sup>

Empiècements imperméable 100% polyester -  
245g/m<sup>2</sup>

Descriptif :

- Braguette à zip
- Ceinture élastiquée
- 4 passants
- 2 poches dos semi flottantes
- 1 grande poche cuisse à rabat et soufflet
- 1 poche mètre
- Poches genouillères
- Entrejambe 84cm

Tailles : **38 - 60** :

- Gris foncé/Noir
- Noir



# GAMME INDUSTRIE

## BL50 - MERCURE BLOUSON 100% COTON

Composition :  
100% coton - 300g/m<sup>2</sup>

Descriptif :

- Col officier
- Poignets fermés par pressions
- 4 poches
- Soufflets dos
- Ceinture élastiquée

Tailles : T0 - T7 :

- Gris/Bordeaux

Gp



## P51 - VULCAIN PANTALON 100% COTON

Composition :  
100% coton - 300g/m<sup>2</sup>

Descriptif :

- Braguette à zip
- Ceinture élastiquée
- 5 poches
- 1 poche mètre
- Entrejambe 82cm

Tailles : T0 - T7 :

- Gris/Bordeaux

Gp

## BL140 - MINOS BLOUSON C/P

Composition :  
65% coton 35% polyester - 300g/m<sup>2</sup>

Descriptif :

- Col officier
- Liserés rétro réfléchissants
- Poignets fermés par pressions
- 4 poches
- 1 poche stylo sur la manche
- Ceinture élastiquée

Tailles : T0 - T7 :

- Gris/noir
- Bugatti/noir

Gp



## P141 - MINOTAURE PANTALON C/P

Composition :  
65% coton 35% polyester - 300g/m<sup>2</sup>

Descriptif :

- Braguette à zip
- Triangle d'aisance à l'entrejambe
- 2 pinces dos
- Liserés rétro réfléchissants
- 2 élastiques à la taille
- 5 poches
- 1 poche mètre
- Entrejambe 82cm

Tailles : T0 - T7 :

- Gris/noir
- Bugatti/noir

Gp



## P24 - ACTÉON PANTALON JARDIN

Composition :  
65% polyester 35% coton - 245g/m<sup>2</sup>

Descriptif :

- Braguette à zip
- Taille élastiquée
- 2 pinces dos
- 4 poches
- 1 poche mètre
- Entrejambe 82cm

Tailles : 38 - 60 :

- Vert/Noir

Gp



## P722 - ARÈS PANTALON

Composition :  
65% coton 35% polyester - 270g/m<sup>2</sup>

Descriptif :

- Braguette à zip
- Triangle d'aisance à l'entrejambe
- 2 élastiques à la taille
- 6 poches
- Renforts genoux
- Entrejambe 82cm

Tailles : 36 - 60 :

- Noir

Gp



## P34 - CENTAURE PANTALON

Composition :  
65% polyester 35% coton - 300g/m<sup>2</sup>

Descriptif :

- Braguette à zip
- Triangle d'aisance à l'entrejambe
- 2 élastiques à la taille
- 5 poches
- 1 poche mètre
- Poches genouillères
- Entrejambe 82cm

Tailles : 36 - 60 :

- Gris/Noir

Gp



## PA1624 - BARIL JEANS MULTIPOCHES

Composition :  
99% coton 1% élasthanne - 405g/m<sup>2</sup>

Descriptif :

- Braguette à zip
- 2 poches cuisses à soufflets et à rabats
- 2 grandes poches dos plaquées poche mètre
- Poches genouillères
- Entrejambe 84cm

Tailles : 36 - 60 :

- Denim





## VE602 VESTE BICOLORE

Composition :  
65% polyester 35% coton - 300g/m<sup>2</sup>

Descriptif :

- 4 poches
- Liseré rétro réfléchissant
- Taille élastiquée sur les côtés
- Coudes préformés
- Poignets ajustables par velcros

Tailles : **S - 3XL** :

- Noir/Gris



## PA601 PANTALON

Composition :  
65% polyester 35% coton - 300g/m<sup>2</sup>

Descriptif :

- Ceinture élastiquée
- Braguette à zip
- 10 poches
- Liseré rétro réfléchissant
- Double poche mètre
- Poches genouillères préformées
- Genouillères incluses
- Double ourlet

Tailles : **36 - 62** :

- Gris/Noir
- Noir



## P12 - ODYSSEE PANTALON

Composition :  
65% coton 35% polyester - 300g/m<sup>2</sup>

### Descriptif :

- Braguette à zip
- 2 pinces dos
- Taille élastiquée
- 4 poches
- 2 poches genouillères
- 1 poche mètre
- Entrejambe 82cm

Tailles : T0 - T6 :

- Blanc/Gris

Gp



## CO16 - ILIADE COTTE

Composition :  
100% coton - 300g/m<sup>2</sup>

### Descriptif :

- Braguette à boutons
- Fermeture sur le côté par boutons
- Bretelles avec élastiques
- 1 poche bavette
- Poche stylo
- 3 poches
- 2 poches genouillères
- 1 poche mètre
- Entrejambe 82cm

Tailles : T0 - T7 :

- Blanc/Gris

Gp

## COMBINAISONS

### CD11 - ZEUS COMBINAISON 2 FERMETURES

Composition :  
65% polyester 35% coton - 245g/m<sup>2</sup>

### Descriptif :

- 2 fermetures pour une ouverture totale
- Col officier
- Elastique dos
- Soufflets d'aisance
- 5 poches
- 1 poche mètre
- Entrejambe 82cm

Tailles : T1 - T7 :

- Gris/Noir/Rouge
- Vert/Blanc

Gp



### CD137 - HADÈS COMBINAISON 2 FERMETURES

Composition :  
65% polyester 35% coton - 245g/m<sup>2</sup>

### Descriptif :

- 2 fermetures pour une ouverture totale
- Col officier
- Elastique dos
- Soufflets d'aisance
- 5 poches
- 1 poche mètre
- Entrejambe 82cm

Tailles : T1 - T7 :

- Noir

Gp



# BLOUSES

MANCHES RETROUSSABLES



**BH17 - ULYSSE**  
**BLOUSE HOMME**

Composition :  
Bugatti ou blanc : 100% coton - 260g/m<sup>2</sup>  
Gris/noir/rouge : 65% polyester 35% coton - 245g/m<sup>2</sup>

Descriptif :

- Col tailleur
- 1 poche poitrine intérieure
- 1 poche poitrine extérieure
- 2 poches basses
- Fermeture par pressions
- Longueur 1m

Tailles : **T0 - T7** :

- Blanc
- Bugatti
- Gris/Noir/Rouge

Gp



**VF156 - PÉNÉLOPE**  
**BLOUSE FEMME**

Composition :  
100% coton - 200g/m<sup>2</sup>

Descriptif :

- Col tailleur
- Manches longues retroussables
- Coupe cintrée
- Fermeture par pressions
- 1 poche poitrine + poche stylo
- 2 poches basses
- Longueur 1m

Tailles : **T00 - T5** :

- Blanc

Gp



## THERMORÉGULATEUR

## SOUS - VÊTEMENTS

**TS172**  
**T-SHIRT MANCHES LONGUES**

Composition :  
60% nylon 35% polyester 5% élasthanne - 165g/m<sup>2</sup>

Descriptif :

- Capacités d'évacuation, de refroidissement et de séchage
- Panneaux sans coutures mappés sur le corps pour plus de respirabilité et de confort
- Isolation et protection thermique
- Séchage thermique
- Conçu avec un ajustement confortable

Tailles : **S - 2XL** :

- Noir



**PA172**  
**CALEÇON**

Composition :  
60% nylon 35% polyester 5% élasthanne - 165g/m<sup>2</sup>

Descriptif :

- Capacités d'évacuation, de refroidissement et de séchage
- Panneaux sans coutures mappés sur le corps pour plus de respirabilité et de confort
- Isolation et protection thermique
- Séchage thermique
- Conçu avec un ajustement confortable

Tailles : Tailles : **S - 2XL** :

- Noir





**GI907**  
**VESTE POLAIRE FEMME**

Composition :  
100% polyester - Micropolaire - **280g/m<sup>2</sup>**

- Descriptif :
- Col montant
  - Coupe cintrée
  - 2 poches zippées

- Tailles : **XS - 4XL** :
- Gris foncé
  - Noir
  - Bleu ciel
  - Rose pâle



Version homme disponible  
sur commande



**GI5500**  
**VESTE POLAIRE MIXTE**

Composition :  
100% polyester - Micropolaire - **300g/m<sup>2</sup>**

- Descriptif :
- Col montant
  - Bande de propreté au col
  - 2 poches zippées
  - Coupe droite
  - Poignets élastiqués
  - Cordon de serrage

- Tailles : **XS - 5XL** :
- Noir
  - Marine
  - Gris chiné
  - Rouge



**VE612**  
**VESTE POLAIRE MIXTE**

Composition :  
Micro-polaire : 100% polyester, anti-boulo-  
chage - **450g/m<sup>2</sup>**

- Descriptif :
- Col montant
  - Poignets élastiqués
  - Bas réglable par cordon élastique
  - 2 poches basses zippées
  - 1 poche poitrine zippée
  - Élastique poignets et bas

- Tailles : **XS - 2XL** :
- Gris foncé
  - Noir
  - Marine



Rouge } Coloris sur commande  
Vert foncé }



**GI734**  
**GILET MATELASSÉ**

Composition :  
extérieur : 65% polyester 35% coton  
intérieur : 100% polyester matelassage

- Descriptif :
- Col montant
  - 8 poches extérieures
  - 1 poche intérieure
  - Fermeture zippée et rabat à pressions
  - Protège-reins
  - Emmanchures élastiquées

- Tailles : **XS - 4XL** :      Tailles : **S - 3XL** :
- Marine
  - Gris
  - Noir





### VE611 DOUDOUNE SANS MANCHES

Composition :  
Noir/Marine : 100% polyamide  
Gris foncé : 70% polyamide 30% polyester

Descriptif :

- Col montant
- 2 poches zippées
- Sans manches

Tailles : **S - 4XL** :

- Gris foncé
- Noir
- Marine



### VE614 DOUDOUNE SS MANCHES FEMME

Composition :  
Noir/Marine : 100% polyamide  
Gris foncé : 70% polyamide 30% polyester

Descriptif :

- Col montant
- 2 poches zippées
- Sans manches
- Coupe femme

Tailles : **S - 4XL** :

- Gris foncé
- Noir
- Marine



### PK260 PARKA

Composition :  
extérieur : 100% polyester pongé enduit PVC  
ripstop  
intérieur : 100% polyester matelassage + polaire

Descriptif :

- Col montant polaire
- Capuche amovible
- 4 poches extérieures
- 1 poche intérieure
- Poignets élastiques réglables par velcros
- Cordon de serrage élastique
- Lisérés rétroréfléchissants

Tailles : **S - 3XL** :

- Marine/Royal
- Gris/Noir



### PK450 PARKA

Composition :  
extérieur : 100% polyester enduit PVC ripstop  
intérieur : 100% polyester matelassage + polaire  
300g/m<sup>2</sup>

Descriptif :

- Col montant en polaire
- Capuche insérée dans le col
- 4 poches extérieures
- 2 poches intérieures
- Poignets en bord-côte

Tailles : **S - 4XL** :

- Gris/Noir







### SO639 SOFTSHELL STRETCH

Composition :  
94% polyester 6% élasthane  
Membrane TPU + micro-polaire - 310g/m<sup>2</sup>

- Descriptif :
- Col montant avec protège menton
  - Capuche fixe intégrée dans le col
  - 1 poche poitrine zippée
  - 2 poches basses zipées
  - 2 poches basses intérieures plaquées
  - 1 poche téléphone intérieure à scratch
  - Cordon de serrage élastique

Tailles : **S - 3XL** :

- Marine
- Noir



### SO242 SOFTSHELL STRETCH

Composition :  
90% polyester 10% élasthane - 300g/m<sup>2</sup>

- Descriptif :
- Col montant
  - Capuche amovible
  - 3 poches intérieures
  - Poignets en bord-côte
  - Lignes rétroréfléchissantes à l'avant (épaules) et à l'arrière (bras)

Tailles : **S - 3XL** :

- Noir



### SO596 SOFTSHELL MATELASSÉE

Composition :  
extérieur : 100% polyester  
intérieur : 100% polyester micro polaire  
280g/m<sup>2</sup>

- Descriptif :
- Col montant en micro polaire
  - Capuche amovible
  - Entièrement doublée et rembourrée
  - Respirante
  - 5 poches

Tailles : **S - 3XL** :

- Noir
- Marine foncé
- Gris métal

} Coloris sur commande



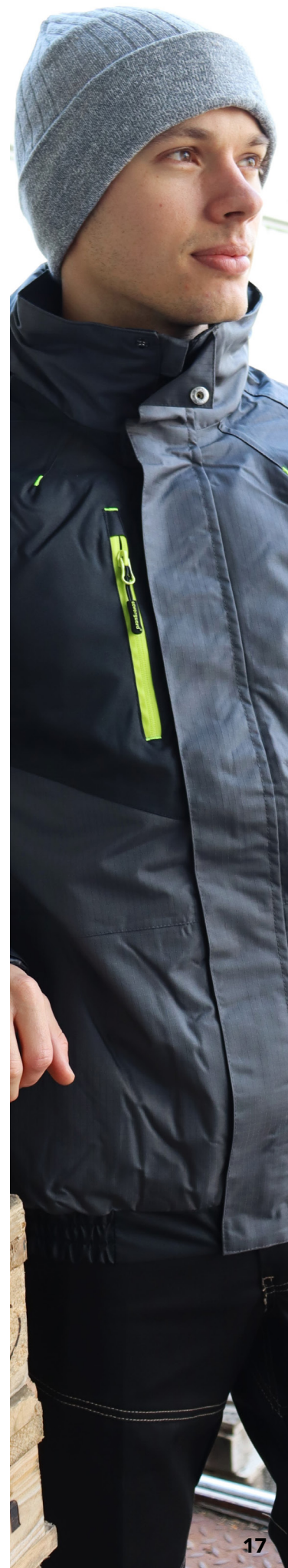
### PK451 BLOUSON

Composition :  
extérieur : 100% polyester enduit PVC  
intérieur : 100% polyester matelassage + polaire  
300g/m<sup>2</sup>

- Descriptif :
- Col montant polaire
  - Capuche insérée dans le col
  - 4 poches extérieures
  - 1 poche intérieure
  - Poignets élastiqués réglables par velcros
  - Cordon de serrage élastique
  - Lisérés rétroréfléchissants

Tailles : **S - 3XL** :

- Gris/Noir



## EN621

### ENSEMBLE DE PLUIE

Composition :  
100% polyester enduit PU - 170g/m<sup>2</sup>

Descriptif :

- Capuche élastiquée avec cordon de serrage
- Fermeture zippée sous rabat
- Poignets réglables par velcros
- 2 poches
- Dos ventilé
- Œillets d'aération sous les aisselles
- Cordon de serrage
- Ceinture élastiquée
- Bas de jambes réglables par pressions

Tailles : **M - 2XL** :

- Marine
- Vert



**NOUVEAUTÉ**

## CV071

### COUPE-VENT DÉPERLANT

Composition :  
100% polyamide  
Doublure filet 100% polyester

Descriptif :

- Capuche avec cordon de serrage
- Fermeture zippée
- Poignets élastiqués
- 2 poches zippées
- Cordon de serrage au niveau du bas de la veste

Tailles : **XS - 3XL** :

- Marine/Bleu royal
- Noir/Gris foncé





# RESTAURATION SANTÉ - ESTHÉTIQUE





# GAMME RESTAURATION

## VC1 - BACCHUS

### VESTE MIXTE ML

Composition :

64% polyester 33% coton 3% élasthanne - 195g/m<sup>2</sup>

Descriptif :

- Col kimono
- Fermeture par pressions cachées
- 1 poche poitrine intérieure
- 1 poche stylo sur la manche
- Manches longues

Tailles : T00 - T7 :

- Blanc
- Noir

Gp



## VC6 - BACCHUS

### VESTE MIXTE MC

Composition :

64% polyester 33% coton 3% élasthanne - 195g/m<sup>2</sup>

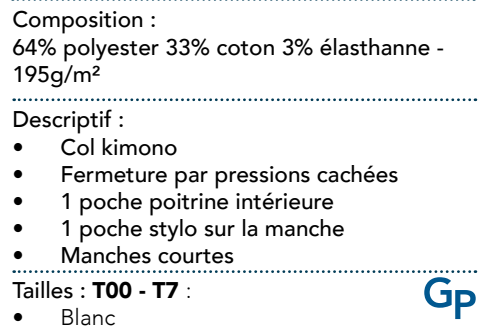
Descriptif :

- Col kimono
- Fermeture par pressions cachées
- 1 poche poitrine intérieure
- 1 poche stylo sur la manche
- Manches courtes

Tailles : T00 - T7 :

- Blanc
- Noir

Gp



## PC9 - CÉRÈS

### PANTALON MIXTE

Composition :

64% polyester 33% coton 3% élasthanne - 195g/m<sup>2</sup>

Descriptif :

- Taille élastiquée dos
- Braguette à zip
- 2 poches italiennes
- Coupe semi-slim
- Entrejambe 82cm

Tailles : T0 - T8 :

- Blanc
- Noir

Gp



## P155 - ATTILA

### PANTALON MIXTE

Composition :

64% polyester 33% coton 3% élasthanne - 195g/m<sup>2</sup>

Descriptif :

- Taille élastiquée
- 2 poches plaquées à l'avant
- Entrejambe 80cm

Tailles : T00 - T5 :

- Blanc
- Noir

Gp



## P154 - THOR

### PANTALON MIXTE

Composition :

100% coton - 240g/m<sup>2</sup>

Pied-de-poule

Descriptif :

- Taille élastiquée
- 2 poches plaquées à l'avant
- Entrejambe 80cm

Tailles : T00 - T5

Gp



## PC2 - ODIN

### PANTALON MIXTE

Composition :

100% coton - 240g/m<sup>2</sup>

Pied-de-poule

Descriptif :

- Taille élastiquée
- Braguette à zip
- 2 poches italiennes
- 1 poche fermée par bouton à l'arrière
- 1 poche cuisse à rabat
- Entrejambe 82cm

Tailles : T0 - T6

Gp





## TC4 - SPARTE TABLIER DEMI-CHEF

Composition :  
Aléatoire selon stock  
(100% coton ou P/C)

Descriptif :

- Hauteur 0,50m
- Largeur 1m

Taille **UNIQUE** :

- Noir
- Blanc

Gp

- Gris
- Bordeaux
- Rouge
- Vert
- Marine

Coloris sur commande



## TB5 - OLYMPE TABLIER VALET

Composition :  
Aléatoire selon stock  
(100% coton ou P/C)

Descriptif :

- Tablier avec bavette
- Hauteur 1m
- Largeur 1m
- Cou réglable par pressions

Taille **UNIQUE** :

- Noir
- Blanc

Gp

- Gris
- Bordeaux
- Rouge
- Vert
- Marine

Coloris sur commande



## TC3 - TROIE TABLIER CHEF

Composition :  
Aléatoire selon stock  
(100% coton ou P/C)

Descriptif :

- Hauteur 0,65m
- Largeur 1m

Taille **UNIQUE** :

- Noir
- Blanc

Gp

- Gris
- Bordeaux
- Rouge
- Vert
- Marine

Coloris sur commande



## CHA2022 - FLORE CHASUBLE FEMME

Composition :  
65% polyester 35% coton - 195g/m<sup>2</sup>

Descriptif :

- Col large
- Réglable par 4 pressions sur les côtés
- 2 poches

Taille **UNIQUE** :

- Blanc/Vert/Gris
- Gris/Fuchsia/Noir
- Turquoise/Gris/Noir
- Ciel/Bleu/Marine
- Noir/Gris/Turquoise

Gp



## T175 - ATHÉNA TUNIQUE

Composition :  
65% polyester 35% coton - 195g/m<sup>2</sup>

Descriptif :

- Encolure large
- Finitions par biais
- Fermeture par pressions
- 1 poche poitrine
- 2 poches basses
- Manches courtes

Tailles : **T00 - T5** :

- Blanc
- Blanc/Fuchsia/Anis

Gp



## T767 - PERSÉPHONE TUNIQUE

Composition :  
65% polyester 35% coton - 195g/m<sup>2</sup>

Descriptif :

- Encolure large
- Fermeture par zip double curseur
- Fentes côtés
- 1 poche poitrine
- 2 poches basses

Tailles : **T00 - T5** :

- Blanc
- Noir

Gp



## TU174 - HESTIA TUNIQUE

Composition :  
64% polyester 33% coton 3% élasthanne -  
195g/m<sup>2</sup>

Descriptif :

- Col v
- Fermeture croisée
- Découpes bretelles
- Fentes
- Manches courtes
- 2 poches basses
- 1 poche téléphone / stylo

Tailles : **T00 - T5** :

- Gris/Turquoise
- Marine/Blanc
- Bordeaux/Blanc

Gp







### TU2002 - IRIS

#### TUNIQUE

Composition :  
65% polyester 35% coton - 195g/m<sup>2</sup>

Descriptif :

- Encolure large
- Manches courtes
- Découpes bretelles
- Fermeture devant par pressions
- 1 poche poitrine
- 2 poches basses

Tailles : T0 - T5 :

- Gris/Noir
- Fuchsia/Noir
- Marine/Blanc

Gp



### VF703 - VÉNUS

#### BLOUSE

Composition :  
65% polyester 35% coton - 195g/m<sup>2</sup>

Descriptif :

- Encolure large
- Manches raglan courtes
- Fermeture par zip double curseur
- 2 poches basses

Tailles : T0 - T5 :

- Noir/Vert
- Bleu/Noir

Gp



### VF2001 - THÉMIS

#### BLOUSE SANS MANCHES

Composition :  
65% polyester 35% coton - 195g/m<sup>2</sup>

Descriptif :

- Encolure large
- Sans manches
- Découpes bretelles
- Fermeture devant par pressions
- 1 poche poitrine
- 2 poches basses

Tailles : T0 - T5 :

- Gris/Noir
- Fuchsia/Noir
- Marine/Blanc

Gp

Modèle avec manches courtes : VF2002 - ARIANE



### VF156 - PÉNÉLOPE

#### BLOUSE FEMME

Composition :  
100% coton - 200g/m<sup>2</sup>

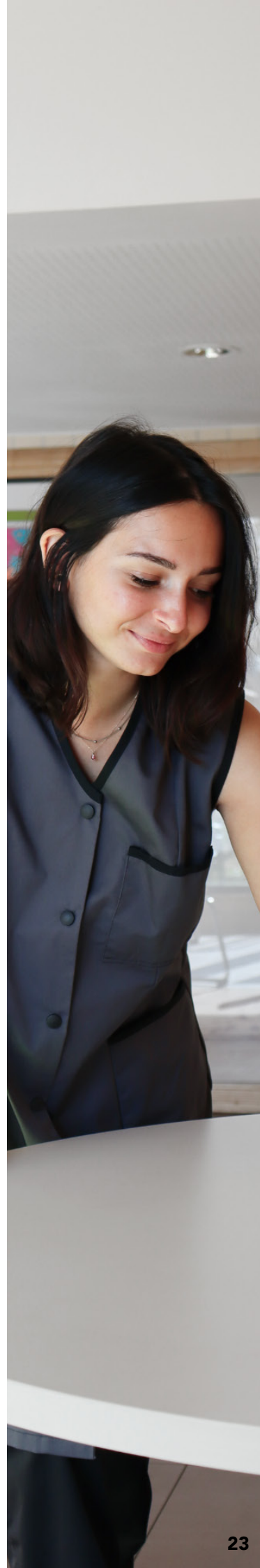
Descriptif :

- Col tailleur
- **Manches longues retroussables**
- Coupe cintrée
- Fermeture par pressions
- 1 poche poitrine + poche stylo
- 2 poches basses
- Longueur 1m

Tailles : T00 - T5 :

- Blanc

Gp





**NOUVEAUTÉ**



**ATEX**

**GAMME MULTIRISQUES**



Nous disposons aujourd'hui d'une gamme de vêtements multirisques certifiés CE qui répondent aux exigences des normes les plus rigoureuses.

Ces vêtements techniques sont destinés à être utilisés dans les environnements les plus dangereux, notamment en **zone ATEX**, pour vous protéger contre :

- les risques chimiques,
- le feu (incendies),
- l'arc électrique,
- les projections de soudure.

Certains d'entre-eux sont également certifiés haute visibilité.

Nous disposons aujourd'hui d'un **catalogue spécifique** pour cette gamme.

**N'hésitez pas à nous le demander !**

(adv@gilbert-production.fr)



Exemples de métiers concernés par cette gamme : électriciens, opérateurs sur site chimique et/ou pétrochimie, transporteurs de matières dangereuses, soudeurs, etc.

(Liste non exhaustive)



A close-up photograph of high-visibility safety fabric. The main material is a bright, fluorescent yellow-green color with a fine, woven texture. Several horizontal strips of a darker, greyish-brown material are visible, which are reflective strips used for safety. The fabric is shown in a slightly draped or folded manner, creating soft shadows and highlights that emphasize its texture and the placement of the reflective strips.

# GAMME HAUTE VISIBILITÉ





### **BL90 - HÉLIOS BLOUSON HV**

Composition :  
55% coton 45% polyester - 300g/m<sup>2</sup>

#### Descriptif :

- Col officier
- Poignets fermés par pressions
- 4 poches
- 2 passe-mains
- 1 poche stylo sur la manche
- 2 bandes rétro réfléchissantes corps et manches
- Ceinture élastiquée

#### Tailles : T1 - T6 :

- Jaune HV/Marine
- Orange HV/Marine
- Jaune HV/Vert

#### Normes :

**Certifié CE**  
**EN 20471 classe 2 - porté seul**  
**EN 20471 classe 3 - avec le pantalon réf. P91**

### **P91 - HERCULE PANTALON HV**

Composition :  
55% coton 45% polyester - 300g/m<sup>2</sup>

#### Descriptif :

- Braguette à zip
- Triangle d'aisance à l'entrejambe
- Empiècements devant et dos
- 2 élastiques à la taille
- 5 poches
- 1 poche mètre
- 2 poches genouillères
- 2 bandes rétro réfléchissantes
- Entrejambe 82cm

#### Tailles : T1 - T6 :

- Jaune HV/Marine
- Orange HV/Marine
- Jaune HV/Vert

#### Normes :

**Certifié CE**  
**EN 20471 classe 2 - porté seul**  
**EN 20471 classe 3 - avec le blouson réf. BL90**



**TS710**  
**T-SHIRT MANCHES COURTES**

Composition :  
50% coton 50% polyester - 205g/m<sup>2</sup>

- Descriptif :
- Col rond
  - Bande de propreté en jersey
  - Coupe tubulaire

Tailles : **S - 5XL** :

- Jaune
- Orange



**SW712**  
**SWEAT**

Composition :  
50% coton 50% polyester - 250/270g/m<sup>2</sup>  
Molleton gratté

- Descriptif :
- Col rond
  - Taille et poignets en bord-côte
  - Coupe classique

Tailles : **S - 3XL** :

- Jaune
- Orange



**TS182**  
**T-SHIRT MANCHES COURTES**

Composition :  
55% coton 45% polyester - 175g/m<sup>2</sup>  
Tricot double face : intérieur coton - extérieur polyester

- Descriptif :
- Col rond
  - Bandes rétro réfléchissantes segmentées
  - 1 poche poitrine
  - Aérations latérales
  - Normé CE EN 20471 Classe 2

Tailles : **XS - 5XL** :

- Jaune HV/Noir
- Orange HV/Noir



**PO180**  
**POLO MANCHES COURTES**

Composition :  
55% coton 45% polyester - 175g/m<sup>2</sup>  
Tricot double face : intérieur coton - extérieur polyester

- Descriptif :
- Col avec liseré fluo
  - Bandes rétro réfléchissantes segmentées
  - 1 poche poitrine
  - Aérations latérales
  - Normé CE EN 20471 Classe 2

Tailles : **XS - 5XL** :

- Jaune HV/Noir
- Orange HV/Noir



**SW379**  
**SWEAT**

Composition :  
65% coton 35% polyester - 300g/m<sup>2</sup>

- Descriptif :
- Col rond
  - Taille et poignets en bord-côte
  - Bandes rétro réfléchissantes segmentées
  - Normé CE EN 20471 Classe 2 (taille S)
  - Normé CE EN 20471 Classe 3 (taille M - 4XL)

Tailles : **S - 4XL** :

- Jaune HV/Noir
- Orange HV/Noir







### GI474

#### GILET HV

Composition :  
100% polyester - 125g/m<sup>2</sup>

#### Descriptif :

- Fermeture par velcros
- Bandes rétroréfléchissantes
- Coupe ample (double taille)
- **Normé CE EN 20471 Classe 2**

Tailles : **S/M, L/XL, 2XL/3XL, 4XL/5XL** :

- Jaune HV
- Orange HV



4 EN 1

### PK238

#### PARKA 4 EN 1 HV

Composition :  
extérieur : 100% polyester enduit PU  
intérieur : 100% polyester polaire

#### Descriptif :

- Col montant
- Capuche insérée dans le col
- Bandes rétroréfléchissantes
- Manches amovibles
- Manches de la sous-veste enduites
- Poignets en bord-côte
- 3 poches extérieures
- 1 poche intérieure
- **Normé CE EN 20471 Classe 3 (gilet classe 2)**

Tailles : **S - 6XL** :

- Orange HV/Marine
- Jaune HV/Marine



3 EN 1

### PK63

#### PARKA HV

Composition :  
extérieur : 100% polyester enduit PU  
intérieur : 100% polyester

#### Descriptif :

- Col montant
- Capuche insérée dans le col
- Bandes rétroréfléchissantes
- Poignets en bord-côte
- 2 poches extérieures
- 2 poches intérieures
- **Normé CE EN 20471 Classe 3**

Tailles : **S - 4XL** :

- Orange HV/Marine
- Jaune HV/Marine



### PK469

#### BLOUSON 3 EN 1

Composition :  
extérieur : 100% polyester enduit PU  
intérieur : 100% polyester fourrure polaire + matelassage

#### Descriptif :

- Col montant avec fourrure amovible
- Manches et capuche amovibles
- Bandes rétroréfléchissantes
- 9 poches dont une poche tablette externe
- **Normé CE EN 20471 Classe 3**

Tailles : **S - 3XL** :

- Orange HV/Noir
- Jaune HV/Noir } Coloris sur commande





# ACCESSOIRES



# GAMME EPI



## AC146 GANTS HIVER

Composition :  
100% nylon enduit nitrile sablé / acrylique

Descriptif :

- **Utilisation en conditions froides**
- Tricot jauge 15
- Doublure respirante sans couture
- Excellente résistance à l'abrasion et à la déchirure

Tailles : L (T9) - 2XL (T11)



## AC310 GANTS ENDUITS NITRILE

Composition :  
100% nylon enduit nitrile

Descriptif :

- **Utilisation en milieu humide et gras**
- Paume enduite
- Idéal pour la réparation automobile, la construction et d'autres secteurs
- Tricot jauge 13
- Doublure respirante sans couture
- **Niveau 2 brasion**

Tailles : XS (T6) - 2XL (T11)



## AC622 GANTS ANTI-COUPURE

Composition :  
100% HPPE / fibre de verre enduit PU

Descriptif :

- Tricot jauge 13
- Doublure respirante sans couture
- Risque moyen de coupure
- **Niveau de coupe ANSI A3**
- Excellente résistance à l'abrasion et à la déchirure

Tailles : XS (T6) - 3XL (T12)



## AC120 GANTS ENDUITS PU

Composition :  
100% nylon enduit PU

Descriptif :

- **Utilisation en milieu sec**
- Paume enduite
- Tricot jauge 13
- Dextérité maximum
- Excellente résistance à l'abrasion et à la déchirure

Tailles : XS - 2XL (T6 - T11)



## AC33 LUNETTES

Composition :  
Polycarbonate

Descriptif :

- Lunettes panoramiques
- Excellente protection latérale
- Bras latéraux extensibles
- Pont de nez
- Barre frontale moulée
- Traitement anti-rayures

Taille **UNIQUE**



## AC6034 SUR LUNETTES

Composition :  
Polycarbonate

Descriptif :

- Lunettes panoramiques
- Excellente protection latérale
- Convient pour être portées sur la plupart des lunettes de vue
- Traitement anti-rayures
- Pont de nez

Taille **UNIQUE**





**AC235  
LUNETTES**

Composition :  
Polycarbonate/Polyester

Descriptif :

- Bras souples
- Branches souples
- 100% sans métal
- Aérations latérales
- Bras latéraux bi-matière
- Protection UV à 99%

Taille **UNIQUE**



**NOUVEAUTÉ**

**AC235-T  
LUNETTES**

Composition :  
Polycarbonate/Polyester

Descriptif :

- Bras souples
- Branches souples
- 100% sans métal
- Aérations latérales
- Bras latéraux bi-matière
- Protection UV à 99%

Taille **UNIQUE**



**AC54  
CASQUE VISIÈRE**

Composition :  
ABS/Polycarbonate

Descriptif :

- Isolation électrique jusqu'à 1000Vac ou 1500Vdc
- Harnais de suspension textile à 6 points
- Bandeau réglable
- Ecran lunette claire rétractable inclus
- Jugulaire incluse

Taille **UNIQUE**



**AC43  
CASQUE ANTIBRUIT**

Composition :  
ABS / PVC / Mousse PU

Descriptif :

- Bouchons d'oreilles compacts et ultra-légers
- Bandeau matelassé confortable
- Longueur réglable
- 32 dB

Taille **UNIQUE**



**AC59  
CASQUETTE ANTI-HEURT**

Composition :  
ABS / Nylon / EVA

Descriptif :

- Visière moyenne (5cm)
- Tissu en maille aérée
- Coque intérieure en ABS et coussin souple
- Liseré réfléchissant
- Réglage de la taille de la boucle

Taille **UNIQUE**





# AUTRES ACCESSOIRES

IDÉAL POUR LE MARQUAGE



## AC029 BONNET LED

Composition :  
100% acrylique

Descriptif :

- Luminosité 150 lumens
- Durée d'utilisation de 2/4 heures
- Rechargeable par USB
- Fonction fort moyen et faible
- Distance de faisceau 10m (haut), 5m (moyen)

Taille **UNIQUE**



## AC174 BONNET POLAIRE

Composition :  
100% polyester polaire

Descriptif :

- Coupe large

Taille **UNIQUE**



## AC445 BONNET A PATCH

Composition :  
100% acrylique

Descriptif :

- Doublé
- Facilite le marquage

Taille **UNIQUE**

- 11 coloris différents : sur commande

IDÉALE POUR LE MARQUAGE



## AC645 CASQUETTE 5 PANNEAUX

Composition :  
100% coton

Descriptif :

- Visière préformée
- Fermeture arrière réglable

Taille **UNIQUE**

- 11 coloris différents : sur commande



## AC20 GENOUILLÈRES

Composition :  
100% mousse EVA

Descriptif :

- Renfort genoux
- Rectangulaire

Taille **UNIQUE**



## AC75 CHAUSSETTES FIBRES BAMBOU

Composition :  
100% coton

Descriptif :

- Respirante
- Extrêmement douce
- Anti-bactérienne
- Anti-moisissure
- Anti-odeurs

Tailles : **39/42 - 43/46**



## AC74 SOCQUETTES FIBRES BAMBOU

Composition :  
100% coton

Descriptif :

- Respirante
- Extrêmement douce
- Anti-bactérienne
- Anti-moisissure
- Anti-odeurs

Tailles : **39/42 - 43/46**





# CHAUSSURES DE SÉCURITÉ





## CH94 RODI

### Descriptif :

- Tige : crôte velours et mesh polyester aéré
- Embout : acier
- Semelle anti-perforation : acier
- Doublure : textile
- Semelle : PU

Tailles : **37 - 47**



## CH34 FW34

### Descriptif :

- Tige : cuir bovin suédé
- Embout : acier
- Semelle anti-perforation : acier
- Doublure : textile
- Semelle : EVA / caoutchouc

Tailles : **36 - 48**



## CH87 K-STEP

### Descriptif :

- Tige : Tissu respirant
- Embout : Aluminium
- Semelle intermédiaire : Fresh'n Flex
- Doublure : SmellStop anti-odeur et anti bactérien
- Semelle : Technologie i-daptive® en caoutchouc PU/HRO double densité

Tailles : **36 - 48**

SANS MÉTAL



## CH236 GÉNÈS

### Descriptif :

- Tige : crôte velours et mesh polyester aéré
- Embout : composite
- Semelle anti-perforation : textile haute ténacité
- Doublure : textile
- Semelle : PU

Tailles : **36 - 47**

SANS MÉTAL



## CH81 FLEXILE

### Descriptif :

- Tige : microfibre suédée
- Embout : composite
- Semelle anti-perforation : non métallique
- Doublure : textile
- Semelle : PU
- Lavable en machine à 30°C

Tailles : **35 - 47**

SANS MÉTAL



## CH519 HAKA

### Descriptif :

- Tige : microfibre noir
- Embout : fibre de verre/carbone
- Semelle anti-perforation : composite
- Doublure : mesh sport aéré
- Semelle : EVA + OPTIMUM

Tailles : **35 - 47**

SANS MÉTAL



## CH82 FRISBEE

### Descriptif :

- Tige : Microfibre
- Embout : Slimcap - composite
- Semelle intermédiaire : Fresh'n Flex
- Doublure : SmellStop anti-odeur et anti bactérien
- Semelle : Antifatigue AirTech + Tpu-Skin

Tailles : **34 - 49**



SANS MÉTAL



**CH96  
OREN**

Descriptif :

- Tige : Daim et textile technique
- Embout : Slimcap - composite
- Doublure : SmellStop Anti Odeur et anti bactérien
- Semelle : PU

Tailles : **36 - 48**

SANS MÉTAL



**CH46  
PEARL/OPAL BASSES**

Descriptif :

- Tige : cuir plein fleur
- Embout : composite
- Semelle anti-perforation : textile
- Doublure : textile

Tailles : **39 - 47**

SANS MÉTAL



**CH47  
PEARL/OPAL HAUTE**

Descriptif :

- Tige : cuir plein fleur
- Embout : composite
- Semelle anti-perforation : textile
- Doublure : textile

Tailles : **38 - 47**



♀ **CH524  
MAIANA**

Descriptif :

- Tige : mesh polyester
- Embout : crossfiber
- Semelle anti-perforation : softshield
- Doublure : mesh respirant
- Semelle : optimum

Tailles : **36 - 42**



**CH85  
K-ROAD**

Descriptif :

- Tige : nubuck résistant à l'eau
- Embout : aluminium
- Semelle intermédiaire : Fresh'n Flex
- Doublure : SmellStop anti-odeur et anti bactérien
- Semelle : technologie i-daptive® en caoutchouc PU / HRO double densité

Tailles : **36 - 48**



**CH86  
K-ROAD TOP**

Descriptif :

- Tige : nubuck résistant à l'eau
- Embout : aluminium
- Semelle intermédiaire : Fresh'n Flex
- Doublure : SmellStop anti-odeur et anti bactérien
- Semelle : Technologie i-daptive® en caoutchouc PU / HRO double densité

Tailles : **36 - 48**



**CH83  
GELDOF**

Descriptif :

- Tige : cuir ciré résistant à l'eau
- Embout : acier
- Semelle intermédiaire : Fresh'n Flex
- Doublure : SmellStop anti-odeur et anti bactérien
- Semelle : antifatigue AirTech à crampons

Tailles : **39 - 48**



**CH528  
XPER TP**

Descriptif :

- Tige : cuir nubuck pull-up
- Embout : STC - composite
- Semelle intermédiaire : polyuréthane
- Doublure : Dry in / X-Fresh
- Semelle : optimum + anti-perforation

Tailles : **36 - 48**



**CH477  
CHESTER TOP**

Descriptif :

- Tige : Cuir Nabutek
- Embout : Acier
- Semelle intermédiaire : Fresh'n Flex
- Doublure : SmellStop
- Semelle : Antifatigue AirTech avec crampons

Tailles : **36 - 49**

Existe en version basse : sur commande





**CH664  
SELLA**

Descriptif :

- Tige : tissu technique très résistant
- Embout : composite
- Semelle anti-perforation et isolation du froid
- Doublure : textile
- Semelle : D'Light épousant la forme du pied

Tailles : **35 - 47**



**CH658  
AITANA**

Descriptif :

- Tige : tissu technique très résistant
- Embout : composite
- Semelle anti-perforation et isolation du froid
- Doublure : textile
- Semelle : D'Light épousant la forme du pied

Tailles : **35 - 47**

## CHAUSSURES S2



**CH68  
NEVADA**

Descriptif :

- Tige : cuir de buffle hydrofuge
- Embout : acier
- Semelle anti-perforation : acier
- Doublure : textile
- Semelle : PU

Tailles : **35 - 48**

**CH69  
SAHARA**

Descriptif :

- Tige : cuir de buffle hydrofuge
- Embout : acier
- Semelle anti-perforation : acier
- Doublure : textile
- Semelle : PU

Tailles : **35 - 48**

**CH331  
KU00**

Descriptif :

- Embout : 200J polymérique
- Doublure : tissu respirant et résistance à l'abrasion
- Semelle : SRC

Tailles : **34 - 49** :

- Blanc

Tailles : **35 - 47** :

- Noir

## CHAUSSURES S4 - S5



**CH84  
BOTTES DE SÉCURITÉ S4**

Descriptif :

- Tige : Cuir de Buffle hydrofuge
- Embout : Acier
- Semelle anti-perforation : Acier
- Doublure : Textile
- Semelle : PU

Tailles : **36 - 48**

**CH85  
BOTTES DE SÉCURITÉ S5**

Descriptif :

- Tige : PVC / Nitrile
- Embout : acier
- Semelle anti-perforation : acier
- Semelle : PVC / Nitrile

Tailles : **36 - 49**

**AC90  
SEMELLES GEL**

Descriptif :

- 4 mm à la pointe, 8 mm à l'épaisseur du talon
- Amorti en gel dans les zones à fort impact
- Peut être coupée pour s'adapter parfaitement à votre pointure
- Talon avec absorption d'énergie

Tailles : **S (37/39) - M (40/44) - L (45/47)**

Gilbert Production vous propose, à travers la gamme « fabrication spéciale », des vêtements de travail à personnaliser selon vos besoins et votre société. Vous pouvez ainsi choisir :

- le type de vêtement
- la coupe : taille élastiquée, col, poches, rabats, empiècements, etc
- les accessoires : bandes rétro réfléchissantes, pressions, fermetures, brides, points d'arrêts, etc
- la qualité des tissus
- les coloris

## VÊTEMENTS

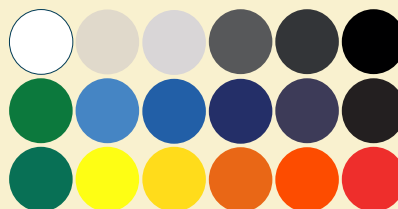
- Blouson
- Veste
- Pantalon
- Combinaison
- Cotte
- Blouse
- Tunique
- Etc.

## TISSUS

- Polyester/coton
- Polyester/coton/élasthanne stretch
- Coton/polyester
- Coton/polyester/élasthanne stretch
- 100% coton
- Polyamide 6.6 type Cordura
- Multirisques

**Pour plus d'informations, veuillez nous consulter.**

## COLORIS



## FABRICATION

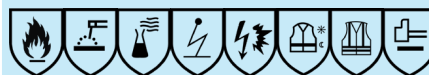
Les vêtements de « fabrication spéciale » ne sont ni repris ni échangés.

Le minimum de fabrication est entre 20 et 50 pièces par modèle selon les références.

Le délai est de 8 à 10 semaines hors congés, imprévu pandémie ou pénuries de matières premières.

## CERTIFICATION EPI

Les vêtements de « fabrication spéciale » destinés à un usage d'EPI seront certifiés par nos soins. Le délai et le coût de certification dépendent du modèle, de sa complexité et des normes souhaitées.



**Nous sommes à votre disposition pour tout autre article en fabrication spéciale. (forme, couleur, matière, etc.)**



EXEMPLE



# VOTRE PERSONNALISATION



## TRANSFERT

- Vêtements techniques, bagagerie, casquettes
- Permet le panachage des vêtements
- Possibilité de pré-imprimer des transferts
- Adapté aux logos professionnels
- Très bonne résistance au lavage
- (Possibilité d'utiliser des transfert résistants aux lavages industriels)

## BRODERIE

- Tous types de vêtements, bagagerie, polaire
- Longue durée de vie
- Rendu qualitatif
- (Possibilité d'utiliser du fil non feu).

## SERIGRAPHIE

- T-shirts, sweats, polos, gilets HV
- Excellente tenue des encres dans le temps
- Adapté pour les grandes séries
- Très bon rendu et respect des couleurs
- Très bonne résistance au lavage.

## NOUS CONSULTER POUR LES TARIFS :

Documents à fournir : format image **.png** ou **.jpg**, ou format vectorisé illustrator **.ai**.

Le prix est en fonction du nombre de pièces, du nombre de couleurs et de la dimension.

# GP



## **GILBERT PRODUCTION**

43 rue de Dunkerque 68200 Mulhouse

Tél : 03 89 53 07 08

E-mail : [adv@gilbert-production.fr](mailto:adv@gilbert-production.fr)

Site internet : [www.gilbert-production.fr](http://www.gilbert-production.fr)

**2024 - 2025**