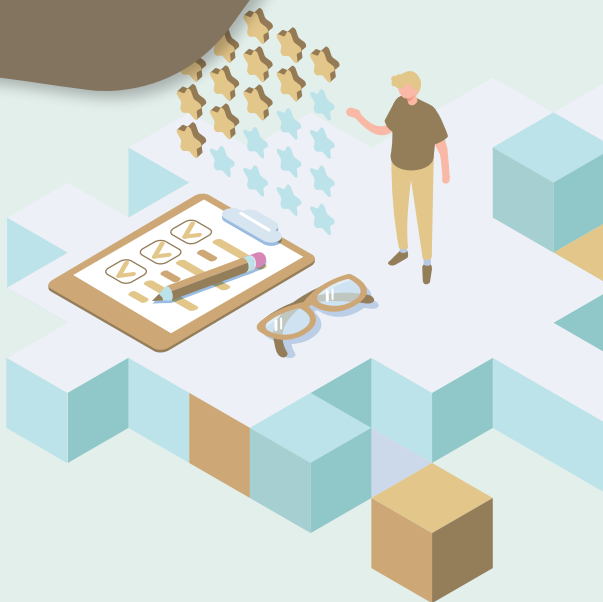


# PACK PREMIUM



5 jours

500 €



## Objectifs

- ▶ **Identifier** les critères de choix d'un statut adapté à son projet et mesurer les incidences fiscales, sociales et financières
- ▶ **S'approprier** les bases des mécanismes financiers et repérer les points clés d'une étude de faisabilité d'un projet d'installation
- ▶ **Etudier** la viabilité économique et financière de son entreprise, bâtir un plan de financement
- ▶ **Prévoir** une organisation administrative et comptable efficace
- ▶ **Analyser** son positionnement sur le marché pour se démarquer de ses concurrents et gagner de nouveaux clients
- ▶ **Identifier** des actions commerciales adaptées et différencier les outils de communication pour booster ses ventes et le meilleur circuit de distribution (traditionnel et/ou web)

## Programme de la formation

- 1 Les formes juridiques, les régimes fiscaux, les régimes sociaux, et les critères de choix
- 2 L'organisation administrative et comptable de son entreprise et les documents de synthèse comptables : bilan, compte de résultat et tableaux de bord
- 3 Le plan de financement et l'étude prévisionnelle
- 4 L'étude de marché
- 5 Les outils de communication et la stratégie commerciale

## Modalités et délais d'accès

La formation et le rendez-vous avec un conseiller expert se déroulent dans les locaux de la CMA au plus proche de chez vous

Sur inscription. Calendrier des formations consultable sur [www.artisanatpaysdelaloire.fr](http://www.artisanatpaysdelaloire.fr)

Possibilité également de suivre ce module en distanciel

## Modalités d'évaluation

Évaluation des acquis de la formation

Questionnaire de satisfaction

## Le plus de la formation

- ▶ 1 rendez-vous conseil après la formation
- ▶ 1 à 4 demi-journées de suivi après l'installation



### PRÉREQUIS

- ▶ Aucun prérequis nécessaire

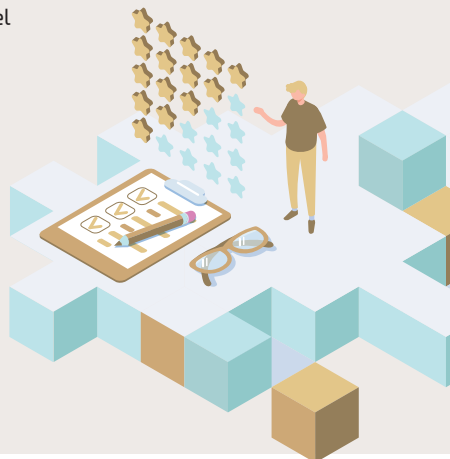


### MÉTHODES ET MOYENS PÉDAGOGIQUES

- ▶ Exercices et mise en pratique
- ▶ Power point, documentation
- ▶ Internet



Nos locaux sont accessibles aux personnes en situation de handicap



- ▶ **Loire-Atlantique** 02.51.13.83.22 entreprises44@artisanatpaysdelaloire.fr
- ▶ **Maine-et-Loire** 02.41.22.61.42 entreprises49@artisanatpaysdelaloire.fr
- ▶ **Mayenne** 02.43.49.88.72 entreprises53@artisanatpaysdelaloire.fr
- ▶ **Sarthe** 02.43.74.53.61 entreprises72@artisanatpaysdelaloire.fr
- ▶ **Vendée** 02.51.44.35.20 entreprises85@artisanatpaysdelaloire.fr

Retrouvez nous aussi sur  
[www.artisanatpaysdelaloire.fr](http://www.artisanatpaysdelaloire.fr)



PAYS DE LA LOIRE