



# koliz

Nous gérons et vous gagnez.

# Kaliz en chiffres

**45**  
collaborateurs

**25 M€**  
levés en 3 ans

**300**  
professionnels  
de l'immobilier  
partenaires

**+4000**  
lots gérés

**Partout**  
en France  
métropolitaine



# Une solution 360° de gestion locative à destination des propriétaires bailleurs



### Une plateforme transparente pour suivre sa gestion locative

Le propriétaire bailleur suit sa gestion et les indicateurs de la santé financière de son investissement au même endroit.



### Un accompagnement par un gestionnaire expert

Une équipe de gestionnaires expérimentés (**minimum 5-10 ans d'expérience**) afin d'offrir le meilleur accompagnement dans toute la France.



### Une présence nationale

Une capacité **d'intervention sur toute la France** grâce à notre réseau national d'artisans partenaires avec des **tarifs pré-négociés** et à nos partenaires historiques en région pour les **visites et états des lieux**.

# Les fonctionnalités de la plateforme Kaliz pour les propriétaires bailleurs



## A Dashboard de suivi

- **Vue centralisée** sur l'ensemble des biens en portefeuille
- Synthèse **chiffres et évènements clés** concernant le bien
- **Informations** locataires et syndic

## B Fluidité opérationnelle

- Encaissement des loyers puis **versement à J+2**
- **Quittancement automatique**, et révision annuelle des loyers et des charges
- **Suivi en temps réel des interventions et des demandes locataires**

## C Comptabilité automatisée

- Suivi de l'ensemble des **évènements comptables concernant le bien** (loyers, charges, retenues, ...) avec **possibilité d'export csv**
- Automatisation de la **déclaration de revenus fonciers** (Cerfa 2042)

## D Centralisation des documents

- **Documents de gestion** (quittance, avis d'échéance)
- **Documents obligatoires et réglementaires** (assurance habitation, révision de loyer)
- **Documents personnels**

## E Analyse de rentabilité

- Intégration des **crédits immobiliers en cours** pour visualisation des **cashflows**
- Accès à une estimation de la **valeur de marché du bien** en cas de revente
- KPI de **rentabilité locative nette / brute**

# Nos prestations auprès des propriétaires bailleurs



## La gestion locative complète

- Nos gestionnaires Kaliz assurent la **gestion comptable, administrative et juridique** auprès des propriétaires et locataires.
- Nos partenaires artisans assurent les **interventions d'entretien et d'urgence** dans toute la France.
- Les propriétaires profitent de l'accès à la **plateforme Kaliz**, afin de suivre leur gestion et la performance financière de leur investissement.



OPTION



## La mise en location

- Nous pouvons **accompagner les propriétaires de nos partenaires sur la mise en location, en partie ou entièrement** :
  - **Multi-diffusion des annonces** sur un large choix de sites
  - **Visite du bien** aux candidats locataires
  - **Vérification de la solvabilité** des candidats
  - **Rédaction d'actes** (bail, acte de caution)
  - **Etat des lieux** d'entrée et de sortie



OPTION



## La garantie loyers impayés

- Nous protégeons les propriétaires avec l'**une des GLI les plus protectrices du marché**, à prix compétitif :
  - **Garantie impayés** jusqu'à 90k€
  - **Garantie dégradation** du bien jusqu'à 7k€
  - **Protection juridique** jusqu'à 5k€
  - Validation des dossiers **en 24h**
  - **Pas de franchise** ni de délai de carence
  - **En option innovation** sur le marché: **Garantie de Paiement du Loyer 10 du mois**

# Notre proposition de valeur auprès des professionnels de l'immobilier



**Constituez-vous un portefeuille de gestion externalisé pour :**



**Toucher un revenu récurrent**

Rétrocession d'une partie des honoraires de gestion par Kaliz au partenaire



**Fidéliser vos clients investisseurs**

Vous développez un lien de confiance dans la durée avec de futurs vendeurs/acheteurs



**Générer davantage de ventes**

10 lots en gestion génèrent 1 transaction additionnelle par an



**Valoriser votre fond de commerce**

Valeur X3 des revenus liés à la gestion en cas de revente

# Suivi transparent des lots en gestion pour chaque CGP via la plateforme partenaire KALIZ

A

## Visibilité sur le parc immobilier de vos propriétaires

- **Vue consolidée** sur l'ensemble des biens de vos propriétaires en portefeuille
- Synthèse **chiffres et événements clés** concernant leur gestion locative
- **Vue sur leur comptabilité** foncière
- **Indicateurs de rentabilité locative** de vos propriétaires

C

## Simulateur de loyers

- **Estimation du loyer** selon moyennes géographiques locales et bases de données d'annonces similaires pour vous aider dans **vosre activité de mise en location**

## Espace CGP



B

## Génération de document automatique

- Générer un **mandat de gestion**
- Générer un **mandat de location**
- Générer un **bail**
- Générer un **devis**

D

## Tableau de bord centralisé

- **Suivi de vos rétrocommissions**
- **Répartition de vos lots en gestion**

# Modèles de rémunération de nos partenaires



## Indication d'affaires

**Versement d'une commission upfront (somme fixe) pour chaque mandat de gestion apporté à Kaliz**

OU



## Partage de la valeur sur toute la durée du mandat de gestion

**Partage des frais de gestion** : rétrocession récurrente par Kaliz au partenaire d'un % de chaque loyer mensuel chargé TTC

**Partage des honoraires de mises en location** : rétrocession par Kaliz au partenaire d'un % des honoraires de mise en location



# Résultats potentiels pour un partenaire après 3 ans de collaboration en partage de valeur



~ 1 000 € / mois

Marge nette mensuelle  
récurrente liée à l'activité de  
gestion (€ HT)



~ 25 k€

Marge nette  
cumulée (€ HT) liée à la  
gestion et à la mise en  
location



Jusqu'à 2  
transac

Transactions immobilières  
supplémentaires / an  
(soit ~20 k€ HT de commissions de  
ventes annuelles supplémentaires)

Hypothèses

- ✓ 20 lots mis en gestion chaque année soit 60 lots en portefeuille après 3 ans
- ✓ 700€ loyer moyen TTC charges comprises pour chaque lot mis en gestion

# ~300 partenaires à date parmi lesquels de grands comptes et réseaux de franchisés



*Agences immobilières*



*CGP et Immobilier neuf*



*Courtiers*

ERA IMMOBILIER | LOFORÉT | Orpi | VA LO | THESEIS *Partenaires pour Réussir* | abcourtage PRÊT IMMOBILIER

stéphane plaza immobilier | l'Adresse l'immobilier coopératif | Predictis. | vousfinancer LA RÉFÉRENCE DES COURTIER EN CRÉDIT

Century 21 | PROPRIOD | CHEVAL BLANC PATRIMOINE | EUODIA | ARTÉMIS COURTAGE

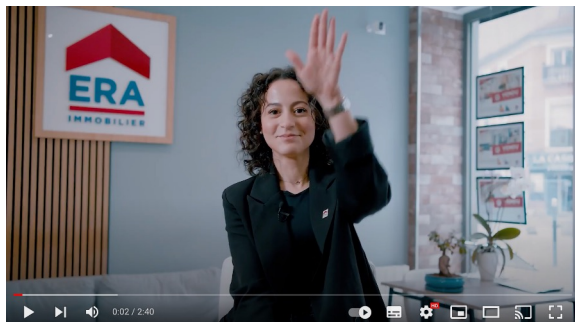
Y compris ~150 agences indépendantes

# Découvrez les témoignages de nos partenaires satisfaits en vidéo !

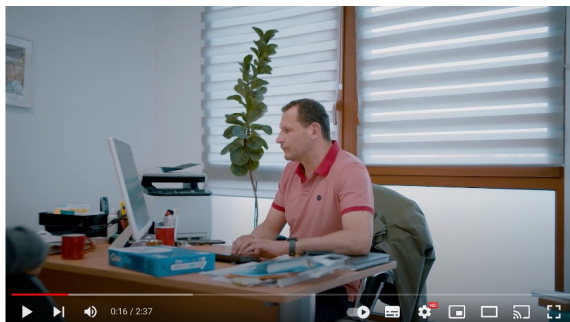
*Agence ERA  
à Saint Denis*

*Le Taux Parfait à  
Montpellier*

*France Finances  
à Nantes*



[Cliquez ici](#)



[Cliquez ici](#)



[Cliquez ici](#)

# Contactez nous !

Olivier Duverdier, co-fondateur de Kaliz

 Email

[olivier@kaliz.fr](mailto:olivier@kaliz.fr)

 Téléphone

06 63 76 10 10

 Site web

[www.kaliz.fr](http://www.kaliz.fr)



Bureaux Parisiens 

10 rue du Colisée, 75008 Paris

Bureaux Toulousains 

4 rue des Potiers, 31100 Toulouse