



/ CONSTRUIRE
LA VILLE

CARRERE

Indépendantes depuis 25 ans et investies d'une mission de bâtisseur, nos équipes travaillent à donner vie aux habitations, aux entreprises et aux commerces qui font la ville d'aujourd'hui et de demain.

Notre objectif pour les 25 prochaines années : conserver cette indépendance, cette passion et cette audace intactes, pour rester libres de nos choix et réaliser des projets qui répondent aux besoins et aux attentes de chacun de nos clients.

Frédéric Carrere, Président



INDÉPÉPEN- DANCE



PROMOTEUR DE TOUS LES TERRITOIRES

PARTENAIRE DES VILLES
IMMOBILIER RÉSIDENTIEL
IMMOBILIER D'ENTREPRISE
FONCIÈRE D'INVESTISSEMENT

NAMÉTIS - NANTES (44)
ZAC MALAKOFF

Livraison : **2014**

Superficie totale : **13 622 m²**

Habitat : **72** logements privés et
16 logements sociaux

Bureaux : **4 600 m²**

Parking : **210** places

Commerces : **3 120 m²** dont une surface
alimentaire de **2 300 m²** en pied d'immeuble

Investisseurs : **Carrere REIM, SCI Euronantes,
Caisse des dépôts, E-Capital**

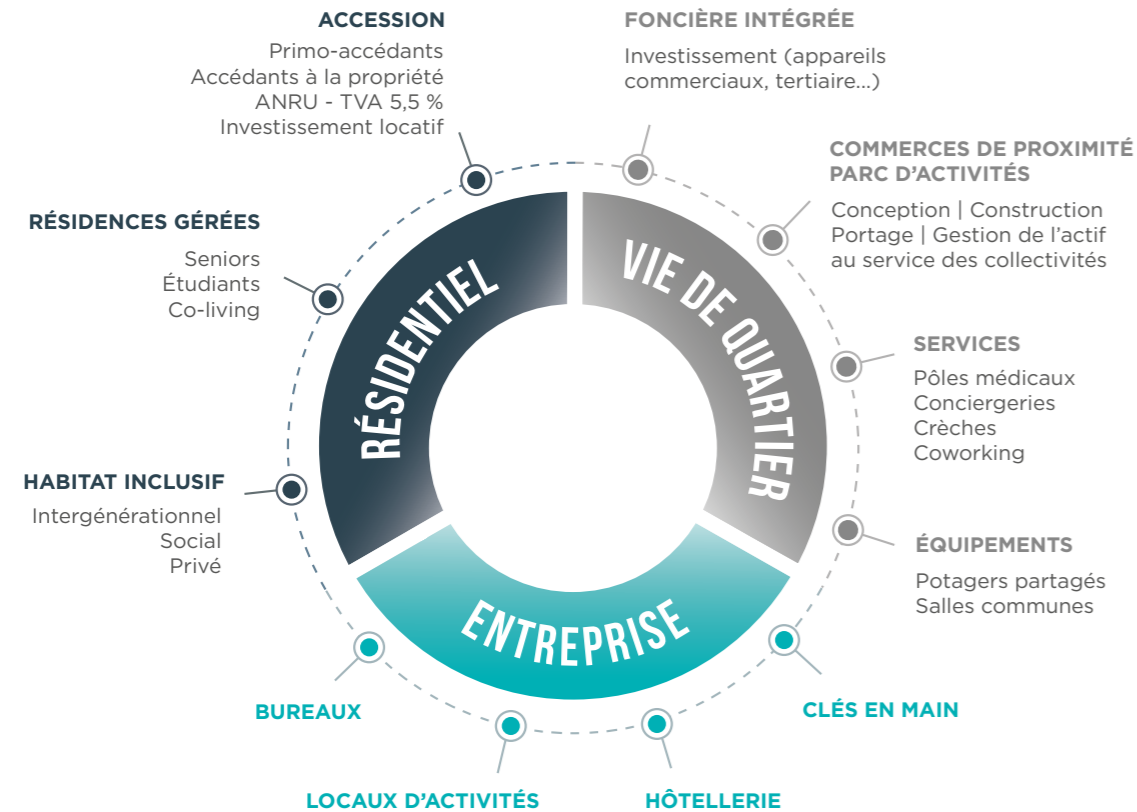
Architecte : **Rocheteau Saillard**



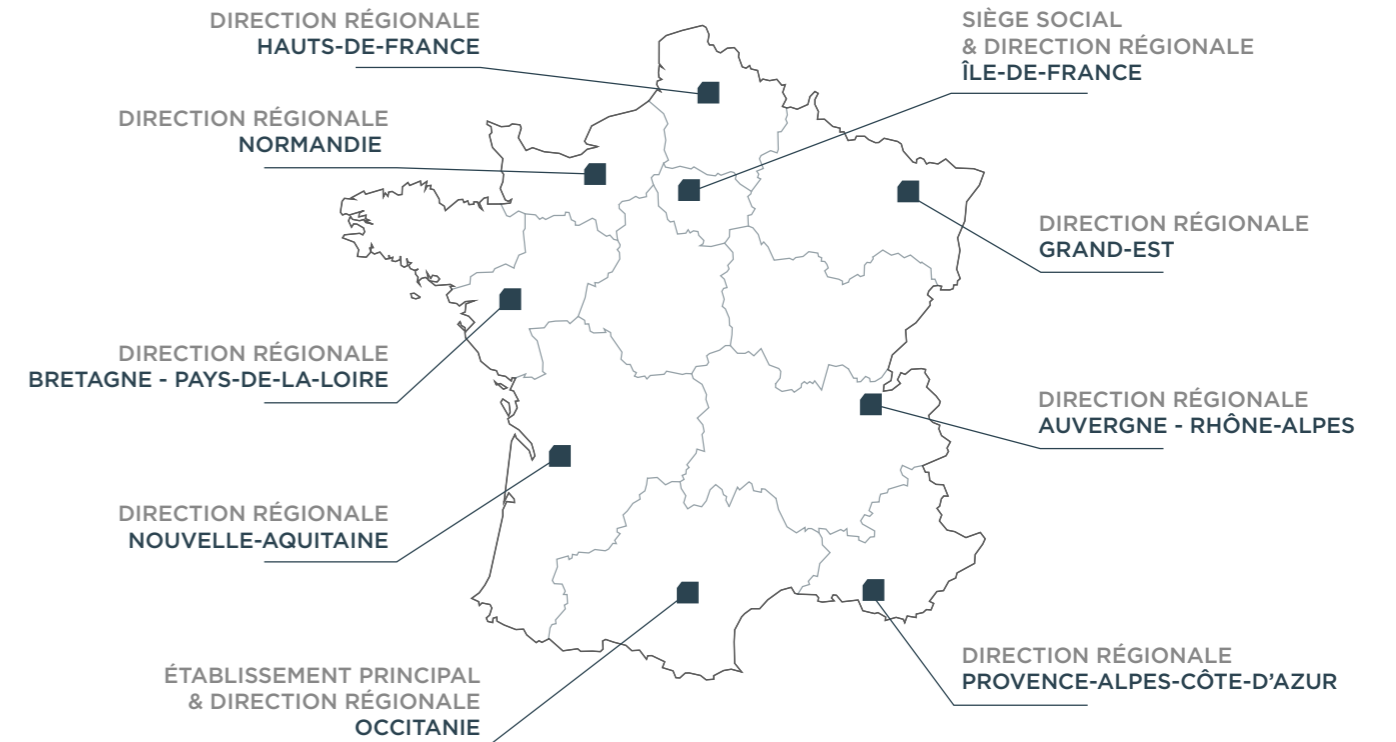
*L'indépendance c'est aussi
la possibilité de fonctionner
à l'instinct, d'écouter et de
suivre nos intuitions.*

*Frédéric Carrere,
Président*

CRÉATEUR DE MIXITÉ DEPUIS 1995



IMPLANTATION NATIONALE



100 %
actionnariat familial

9 RÉGIONS
où nous sommes implantés
avec 200 collaborateurs

156 MILLIONS €
de volume d'affaires

27 700
logements livrés

75 000 M²
livrés et à venir en immobilier
de bureau, commercial, local
d'activités et hôtellerie

75 MILLIONS €
d'actifs détenus par la
foncière Carrere REIM

PARTENAIRE DES VILLES



RÉSIDENCE COEUR GARONNE - TOULOUSE (31) ZAC EMPALOT

Lauréat des Pyramides d'Argent 2016

Livraison : **2018**

Superficie totale : **10 821 m²**

Habitat : **128** logements dont **62** LLS et **20** PSLA

Parking : **109** places

Commerces et services : **1 842 m²**

Investisseurs commerciaux : **Carrere REIM, Oppidea, Caisse des dépôts**

Gestionnaire commercial : **Carrere Property Management**

Partenaire Social : **Toulouse Métropole Habitat**

Architecte : **Espagno & Milani Architectes**



ADAPTA- BILI- TÉ

”

Carrere travaille à une ville plurielle et apporte des solutions sur-mesure dans le cadre de projets complexes.

*Frédéric Danné,
Directeur National du Développement,
Pôle Immobilier Résidentiel*



LES MARAÎCHERS - TOULOUSE (31)
ZAC IZARDS - TROIS COCUS

Livraison : **2020**
Superficie totale : **4 612 m²**
Habitat : **71** logements dont **21** en prix maîtrisés
Parking : **74** places
Commerces et services : **335 m²** dont une maison du droit et de la justice et une salle de sport
Architecte : **Espagno Milani Architectes & Associés**
Architecte d'intérieur (parties communes) : **Sophie Malric**



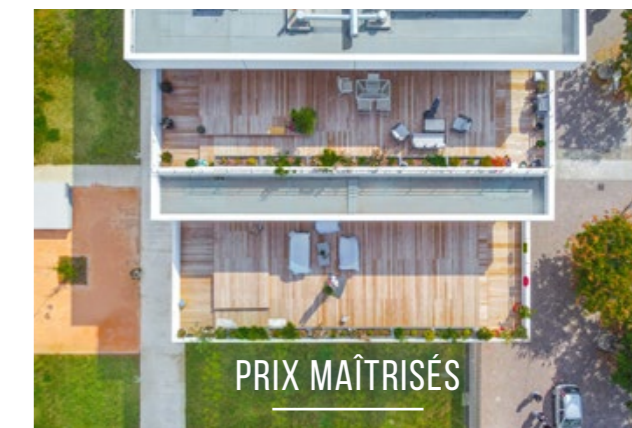
DES LOGEMENTS POUR TOUS

Soucieux de **permettre au plus grand nombre d'occuper un logement correspondant à leur besoin et leur budget**, nous concevons une variété de biens pour que propriétaires et locataires cohabitent harmonieusement.

prix maîtrisés
résidence étudiante
VILLA AVEC JARDIN
social

APPARTEMENT
RÉSIDENCE INTERGÉNÉRATIONNELLE

MI- XITÉ



RÉSIDENCE LES MARAÎCHERS - TOULOUSE (31)



L'EXPRESS - NEMOURS (77)

Remplacement d'un appareil commercial vieillissant.

Livraison : **2020**

Superficie totale : **4 426 m²**

Habitat : **40** logements dont **25** logements sociaux

Parking : **62** places

Commerces et services : **2 445 m²** dont un supermarché Aldi

Partenaire social : **Val du Loing Habitat**

Architecte : **Bécardmap**



RÉSIDENCE RAPHAËL - MONTFERMEIL (93)

Livraison : **2020**
Superficie totale : **5 462 m²**
Habitat : **87** logements sociaux
Espaces verts : **813 m²**
Parking : **80** places
Commerces et services : **506 m²**
Partenaire social : **Immobilière 3F**
Architecte : **Architectonia**
Certification : **NF Habitat HQE**

IMMOBILIER RÉSIDENTIEL



LE DOMAINE DES OLIVIERS - TOULON (83)

Livraison : **2022**
Superficie totale : **1 628 m²**
Habitat : **30** logements
Parking : **30** places
Architecte : **Didier Garcia**



”

Plus que des logements, nous construisons des lieux de vie. Dès la conception nous nous engageons sur la qualité d'habiter avec des aménagements optimums et des finitions soignées.

Muriel Valdenaire,
Directrice Commerciale Nationale



LOCALE



au plus près
des territoires

ARCHITECTURE
LOCALE

IMMEUBLES RÉSIDENTIELS

INTÉGRATION À
L'ENVIRONNEMENT

compréhension
des enjeux

maîtrise des
problématiques

MAISONS
INDIVIDUELLES

MEYREUIL (13)

Livraison : 2020 à 2023

Superficie : 26 384 m² + 820 m² de commerces

Habitat : 396 logements dont 103 en résidence sociale
intergénérationnelle et 554 places de parking.

Partenaires : CDC Habitat et Profilea Architectes





RÉSIDENCE LES NEIGES - MARNAZ (74)

Livraison : 2020
Habitat : 25 logements dont 12 sociaux
Services : centre médical de 420 m²
Parking : 39 places
Architecte : Atelier Axe

QUALITÉ



CHARTRE ARCHITECTURALE D'INTÉRIEUR

Nous considérons que des parties communes fonctionnelles et esthétiques favorisent le bien-être quotidien des résidents. Avec un peu d'audace, beaucoup de modernité et de vitalité, nous réinventons ces lieux usuels. Toutes les finitions des parties privatives s'inscrivent dans les tendances actuelles pour des intérieurs élégants et soignés.



Appartement modèle
LE MÉTROPOLITAIN - TOULOUSE (31)

A photograph of a modern, multi-story building with a prominent wooden deck and glass railings. The building features a mix of white and dark grey facades, with large glass windows and balconies. The deck is made of light-colored wood and is supported by a dark metal frame. The sky is clear and blue, and there are some trees and a parking lot visible in the background.

IMMOBILIER D'ENTREPRISE



”

La compétence de nos équipes offre une approche complète permettant de répondre à une demande spécifique intégrant les usages d'aujourd'hui et de demain.

*Olivier Austry,
Directeur Général,
Pôle Immobilier d'Entreprise*



bureaux

PROMOTION
HÔTELIÈRE

DÉVELOPPEMENT
ÉCONOMIQUE

LOCAUX
D'ACTIVITÉS

clés en mains
OPÉRATIONS
INNOVANTES



LOCAUX D'ACTIVITÉS

HIVEPARK LABÈGE - ESCALQUENS (31) ZAC LAMASQUÈRE

Locaux d'activités mixant des entrepôts avec des espaces de bureaux à destination de PME-PMI

Livraison : **2021**

Superficie totale : **5 200 m²**

Parking : **82** places

Investisseur : **Norma Capital**

Architecte : **Enzo & Rosso**





OPALINK - TOULOUSE (31)
ZAC BORDEROUGE

Livraison : **2020**
Type de surface : **5 094 m²** de bureaux
Parking : **160** places
Aménageur : **Oppidea**
Investisseur : **La Française**
Locataire : **Direction Régionale Foncia**
Architecte : **Hobo architecture**
Certification : **BREEAM Very Good**



CEGELEC - TOULOUSE (31)
ZAC GARONNE

Opération « clés en main » mixant bureaux et entrepôt
Livraison : **2019**
Superficie totale : **1 290 m²**
Parking : **36** places dont une place équipée
d'une borne de recharge pour voiture électrique
Aménageur : **Oppidea**
Investisseur : **Carrere REIM**
Locataire : **Cegelec Toulouse Tertiaire
et Grands Projets (VINCI Energies)**
Gestionnaire : **Carrere Property Management**
Architecte : **Enzo & Rosso**



L'HÔTELLERIE DE DEMAIN

Nos équipes mènent des **projets immobiliers de grande envergure** qui répondent parfaitement aux besoins de nos clients spécialistes de l'hôtellerie ou investisseurs.

**cœur
de ville**

MUTATION

CONCEPTS INNOVANTS

HÔTELS
À THÈMES

croissance du
tourisme

HÔTEL BLISS - TOULOUSE (31)

Projet s'intégrant au programme de rénovation urbaine du quartier de La Cartoucherie.

Livraison : **2024**

Superficie totale : **3 660 m²**

Hôtel 4* : **2 170 m²** (75 chambres)

Services : **1 490 m²** dédiés au bien-être

Parking : **23** places

Aménageur : **Oppidea**

Investisseur - exploitant : **Sangha hôtels**

Architecte : **Arotcharen - Formalocal**

Certification : **BREEAM Very Good**
sur la partie hôtelière





FONCIÈRE D'INVESTISSEMENT



NOUVELLES CENTRALITÉS



”

Notre capacité d'acquérir les locaux en pied d'immeuble, nous donne la possibilité de les gérer dans une logique globale de complémentarité des activités avec des enseignes nationales et des indépendants.

*Thomas Gaillard,
Directeur Général Carrere REIM*



COMMER- CES



Au cœur de quartiers prioritaires de grandes agglomérations, Carrere REIM et Carrere Property Management interviennent auprès des collectivités et des aménageurs en tant qu'investisseur et gestionnaire unique d'appareils commerciaux. Cette capacité d'investissement garantit la complémentarité de l'offre et le devenir de ces nouvelles centralités dans un double objectif d'attractivité et de pérennité.

NÉOCITY - PAU-BILLÈRE (64)
ZAC CENTRE-VILLE

Création d'une nouvelle centralité.

Livraison : **2019**
Superficie totale : **10 687 m²**
Habitat : **120** logements dont **70** sociaux
Parking : **201** places
Commerces : **1 000 m²**
Investisseur : **Carrere REIM**
Gestionnaire : **Carrere Property Management**
Partenaire social : **Office 64**
Architecte : **Samazuzu** (San Sebastián - Espagne)

GESTION GLOBALE DES COMMERCES



RÉSIDENCE COEUR ÉMERAUDE - BONDOUFLE (91)
ZAC LE GRAND PARC

Livraison : **2022**
Superficie totale : **4 341 m²**
Habitat : **60** logements
Parking : **77** places dont **15** dédiées aux commerces
Commerces et services : **890 m²** (7 lots)
Investisseur commercial : **Carrere REIM**
Gestionnaire commercial : **Carrere Property Management**
Architecte : **Agence Bécardmap**



COMMERCES LA CARTOUCHERIE - TOULOUSE (31)

Acquisition de l'intégralité de l'appareil commercial au sein de la nouvelle ZAC.
Acquisition : **2021**
Superficie totale : **4 733 m²** (14 lots)
Parking : **65** places
Investisseur : **Carrere REIM**
Gestionnaire : **Carrere Property Management**



CENTRE COMMERCIAL CASINO - NICE (06)

Implantation d'un appareil commercial en zone ANRU.
Livraison : **2016**
Superficie totale : **3 200 m²**
Bureaux : **664 m²**
Commerces : **2 534 m²**
dont une surface alimentaire de **1 778 m²**
Parking : **54** places en sous-sol
Aménageur : **Nice Côte d'Azur**
Investisseurs : **Carrere REIM** et **Caisse des dépôts**
Gestionnaire : **Carrere Property Management**
Architecte : **Brante et Vollenweider**

TRANSFERT DE COMMERÇANTS

Aux côtés des équipes Carrere et en étroite concertation avec les collectivités, les aménageurs et les commerçants, Carrere REIM assure la récolte des besoins, l'ingénierie immobilière, la promotion du site et le déménagement des commerces au sein de leurs nouveaux locaux.



DEMAIN



ÊTRE PROMOTEUR,
C'EST DÉTENIR UNE RESPONSABILITÉ PARTICULIÈRE
DANS LA CRÉATION DE VILLES DURABLES.

Carrere s'investit autour de 3 piliers fondamentaux.

Accompagner les changements sociaux et sociétaux

Concourir à une économie qualitative

Contribuer à la transition écologique des villes

RÉSIDENCE EDEN GREEN - VILLEPINTE (93)

Livraison : **2023**

Superficie totale : **6 250 m²**

Habitat : **86** logements dont **60** logements privés et **26** en ANRU

Espaces verts : **3 372 m²** partagés

Parking : **128** places

Commerces et services : **1 250 m²**

Aménageur : **Grand Paris Aménagement**

Investisseur commercial : **Carrere REIM**

Architecte : **SAS Reichen et Robert & Associés**

