

ESQUAD

safety style strength sustainable

Collection 2024-2025



Marque Française

Notre Histoire

Notre savoir-faire



Depuis 2003, Esquad est reconnu dans l'industrie pour ses vêtements de sécurité exceptionnels, réputés pour leur qualité artisanale.

La marque est connue pour sa durabilité et sa fiabilité exceptionnelle. Les produits d'Esquad sont spécifiquement conçus pour résister à une usure rigoureuse et assurer une protection durable et fiable. L'entreprise s'engage à soutenir les normes de sécurité élevées et à promouvoir la performance durable

En tant que fabricant majeur dédié exclusivement aux produits de sécurité depuis 2003, Esquad a constamment fixé des repères dans l'industrie en termes de qualité et d'innovation en matière de confort et de durabilité des produits. Avec des jalons tels que la série Benchmarking qui mettent l'accent sur la recherche continue sur les matériaux innovants et durables ainsi que sur les processus qui améliorent considérablement la fiabilité du produit tout en assurant une protection maximale contre l'exposition quotidienne aux risques.

Esquad atteint ses objectifs grâce à des technologies avancées intégrées dans le design de leurs vêtements protecteurs, mais aussi grâce à un choix rigoureux des matériaux dès le début du processus de sélection. Leurs produits sont conçus pour offrir une protection maximale tout en maintenant un confort optimal.

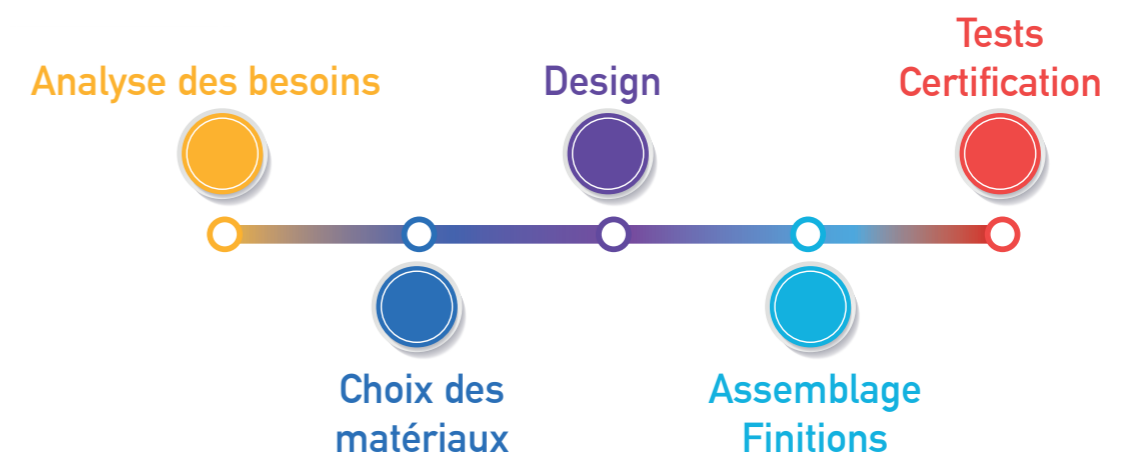
De la sélection minutieuse des matières premières au design élégant dans chaque couture, les matériaux utilisés par Esquad sont évalués pour garantir leur efficacité dans toutes les conditions environnementales extrêmes ou courantes auxquelles un utilisateur pourrait être exposé.



Le souci du détail

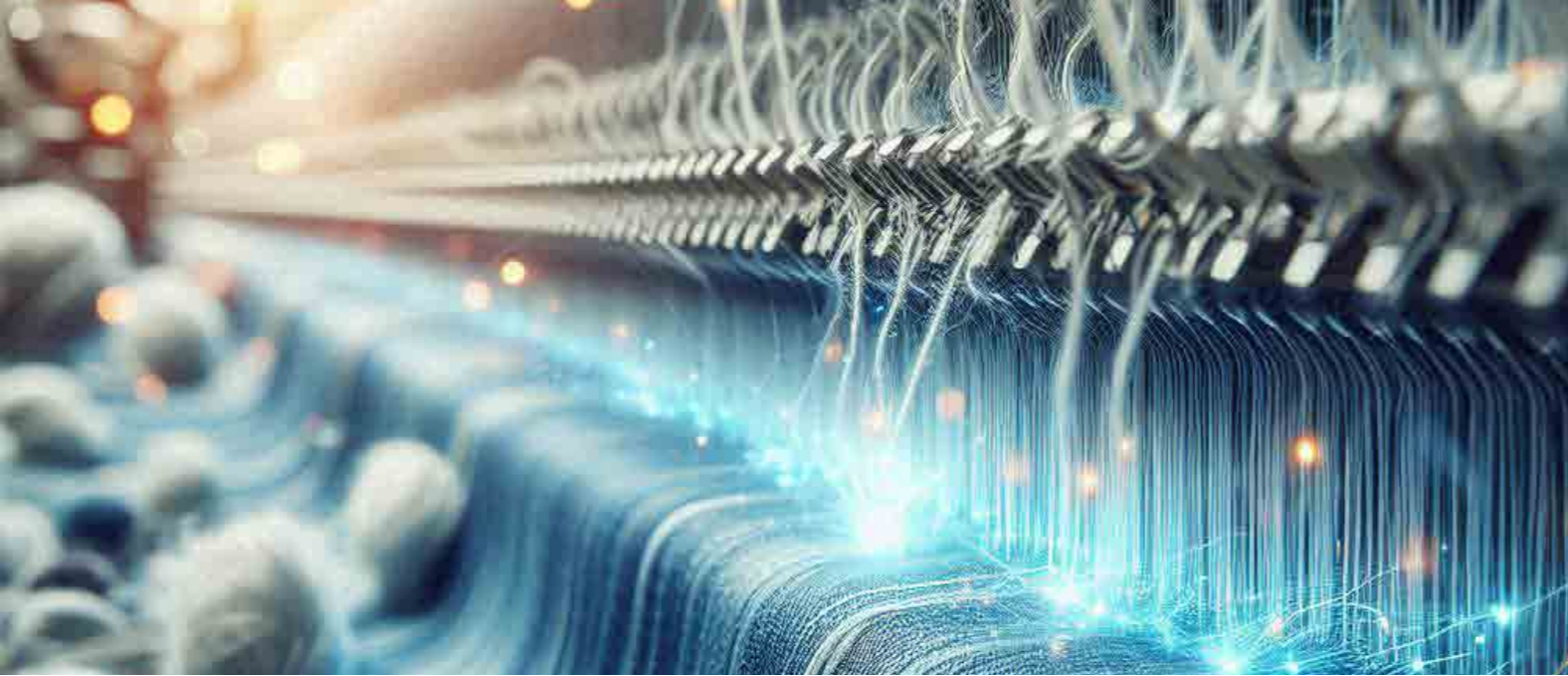
Un savoir-faire artisanal depuis 3 générations !

Notre objectif : Concevoir des produits premium au plus proche des attentes des motards.



Ces étapes sont fondamentales pour garantir l'exigence que nous nous sommes fixés en terme de réalisations.

ESQUAD porte une attention toute particulière au choix des matières utilisées, afin de garantir une qualité optimum et une résistance unique.



Labels techniques

Impact Dry+ Toile Denim monocouche imperméable et respirante grâce à un procédé exclusif de lamination. Elle dispose de propriétés mécaniques de très forte résistance à l'abrasion, . Matière fabriquée dans les Vosges en France.



- ✓ 65% d'eau
- ✓ 80% de détergents
- ✓ 20% d'énergie

Pictos

Protections choc et abrasion



PROTECTION ANTI-ABRASION

Tissu disposant de propriétés mécaniques lui offrant une très haute résistance mécanique à la déchirure et à la coupure.



PROTECTION ANTI-CHOC

Ajouts de protecteurs souples et amovibles, absorbeurs de choc.

Protections conditions climatiques



IMPERMÉABLE & RESPIRANT

Lamination d'une membrane imperméable à la pluie et laissant évacuer la vapeur d'eau.



DÉPERLANT

Traitement déperlant empêchant la pénétration de l'eau de pluie dans le tissu.

Confort thermique et au porter



RESPIRABILITÉ & LÉGÈRETÉ

Construction monocouche du pantalon, beaucoup plus léger qu'en multicouche. Confort par toute saison.



MATIÈRE SOUPLE ET CONFORTABLE

Matière extensible et douce au contact de la peau, permettant un confort optimal.

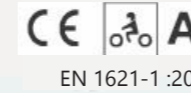


MULTI-USAGE

Produit au style urbain conçu pour la pratique du 2 roues. Utilisable sur la moto, au bureau ou en ville.

Safety :
EN 1621-1:2012 "E-K" type A : "S-H" type B, niveau 1
Material :
Mélange PVC (chlorure de polyvinyle) / EVA
(éthylène-acétate de vinyle)

Protections genoux et hanches



*The only protectors approved for low temperatures



Choix de matières premium stretch

Esquad-Protex®

Issue du savoir-faire industriel de la marque, notre doublure intérieure ESQUAD-PROTEX® allie un très haut niveau de protection et de confort.

Il s'agit d'une matière textile bi-face. La face bleue en contact avec la peau est constituée de coton et de polyester, garantissant douceur et confort. Quant à la face jaune, coté toile de jean, elle est constituée d'un mélange de para-aramides et garantit un très haut niveau de résistance à l'abrasion en cas de chute.

Cette matière est fabriquée chez un partenaire tricoteur à Mazamet, dans le Sud de la France. Elle est utilisée en exclusivité sur les modèles 2 couches de la marque.

UHMWPE

Polyéthylène de masse molaire très élevée

Protection à l'extérieur

Fils indigo renforcés (fils de chaîne)

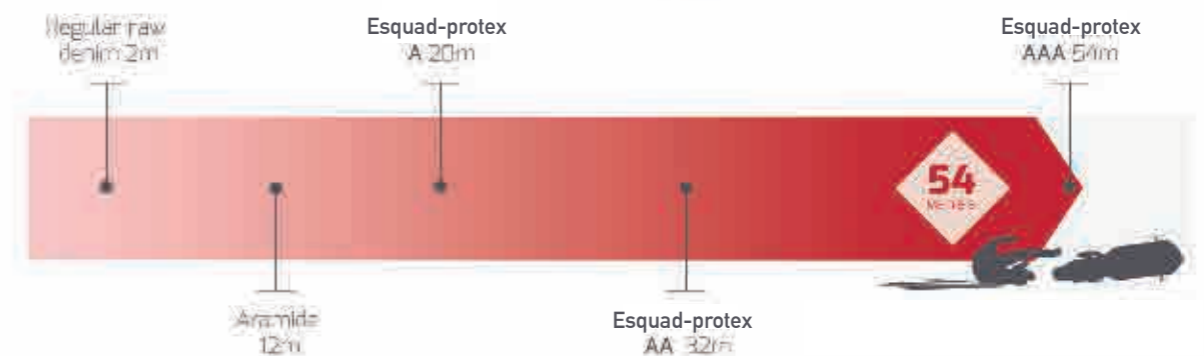
Confort à l'intérieur

Fils de coton et de Lycra® (fils de trame)



Pigments indigo

Coton couvrant



nos
collections



ESQUAD
safety style strengh sustainable

2024-2025 COLLECTION

■	JEANS 2 COUCHES WATERPROOF NEW	
	Milow WP Raw blue ♂	07-08
		♀
■	JEANS 2 COUCHES	
	Lina Raw blue	09-10
	Léo Dirty blue	11-12
	Léo Dirty black	13-14
	Léo Raw Blue	15-16
	Martin Raw Blue	17-18
■	JEANS MONOCOUCHE	
	Martin R Armalith ®	19-20
	Riviéra Kaki	21-22

Milo WP

US W28>W42 

Coloris: 1061 Raw Blue

CE  A

199.99€



CHARACTERISTIQUES

- Toile denim premium de 11,5 oz avec des fibres longues et de l'élasthanne.
- Complexe de protection Esquad-Protex®, double tissu.
Côté peau : coton/polyester haute ténacité.
Extérieur : Para-aramide/polyester haute ténacité.
- Niveau d'approbation A
- Coutures renforcées à double aiguille avec fil polyester haute ténacité à fibres longues.
- Protecteurs de hanches et de genoux ultra-fins.
- Matériau super extensible, extensible à 35%.
- Bouton et rivets renforcés.

COMPOSITION

Exclusivité Esquad, entièrement développé en France, matériau composé de 3 couches :

- Couche 1 : Enveloppe extérieure : 98% coton, 2% élasthanne avec traitement déperlant permanent
- Couche 2 : Membrane respirante
- Couche 3 : Doublure polyamide/élasthanne. L'ensemble est laminé pour former un matériau monocouche extrêmement résistant à l'abrasion, respirant et imperméable.



Respirabilité

89/100 protocole ReT



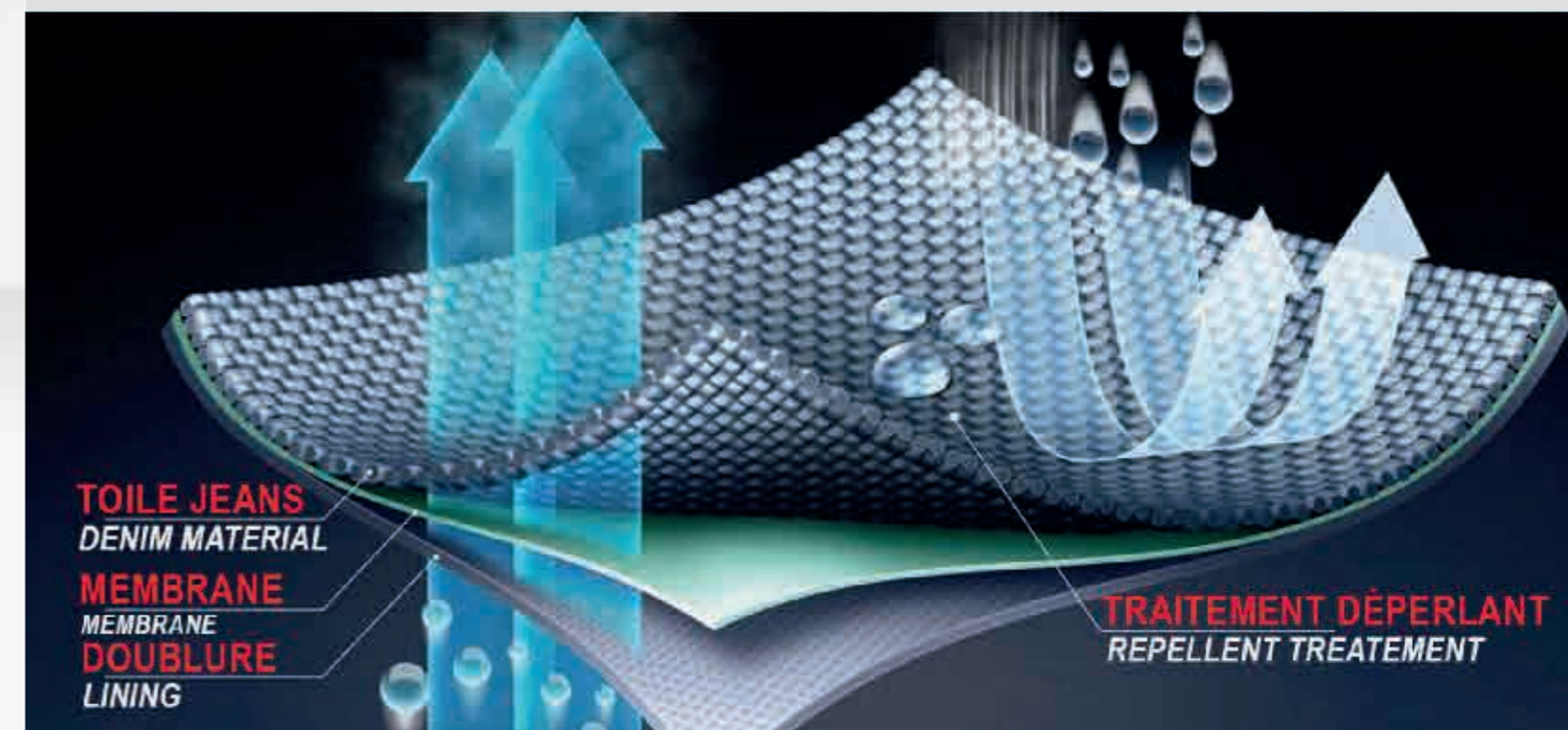
Imperméabilité

10.000 Schmerber



Fabric made in France

Innovation 2022



Lina

US W26>W36



Coloris: 1061 Raw Blue

CE AA

159.99€



CHARACTERISTIQUES

- Toile denim premium de 10,5 oz avec des fibres longues et de l'élasthanne.
- Complexe de protection Esquad-Protex®, double tissu.
Côté peau : coton/polyester haute ténacité.
Extérieur : Para-aramide/polyester haute ténacité.
- Niveau d'approbation AA
- Coutures renforcées à double aiguille avec fil polyester haute ténacité à fibres longues.
- Protectors de hanches et de genoux ultra-fins.
- Matériau super extensible, extensible à 50%.
- Bouton et rivets renforcés.


COMPOSITION

Denim: 98% cotton - 2% EA.

Doublure: 50% Para-Aramid / 50% High tenacity Polyester.



Léo

US W28>W42 

Coloris: 1052 Dirty Blue
1053 Dirty Black
1061 Raw Blue

CE  AA

149.99€



CHARACTERISTIQUES

- Toile denim premium de 10,5 oz avec des fibres longues et de l'élasthanne.
- Complexe de protection Esquad-Protex®, double tissu.
Côté peau : coton/polyester haute ténacité.
Extérieur : Para-aramide/polyester haute ténacité.
- Niveau d'approbation AA
- Coutures renforcées à double aiguille avec fil polyester haute ténacité à fibres longues.
- Protecteurs de hanches et de genoux ultra-fins.
- Matériau super extensible, extensible à 50%.
- Bouton et rivets renforcés.

COMPOSITION

Denim: 98% cotton - 2% EA.

Doublure: 50% Para-Aramid / 50% High tenacity Polyester.



Léo

US W28>W42



Coloris: 1052 Dirty Blue
1053 Dirty Black
1061 Raw Blue

CE AA

169.99€



CHARACTERISTIQUES

- Toile denim premium de 10,5 oz avec des fibres longues et de l'élasthanne.
- Complexe de protection Esquad-Protex®, double tissu.
Côté peau : coton/polyester haute ténacité.
Extérieur : Para-aramide/polyester haute ténacité.
- Niveau d'approbation AA
- Coutures renforcées à double aiguille avec fil polyester haute ténacité à fibres longues.
- Protecteurs de hanches et de genoux ultra-fins.
- Matériau super extensible, extensible à 50%.
- Bouton et rivets renforcés.


COMPOSITION

Denim: 98% cotton - 2% EA.

Doublure: 50% Para-Aramid / 50% High tenacity Polyester.



Léo

US W28>W42 

Color : 1052 Dirty Blue
1053 Dirty Black
1061 Raw Blue

CE  AA

149.99€



CHARACTERISTIQUES

- Toile denim premium de 10,5 oz avec des fibres longues et de l'élasthanne.
- Complexe de protection Esquad-Protex®, double tissu.
Côté peau : coton/polyester haute ténacité.
Extérieur : Para-aramide/polyester haute ténacité.
- Niveau d'approbation AA
- Coutures renforcées à double aiguille avec fil polyester haute ténacité à fibres longues.
- Protecteurs de hanches et de genoux ultra-fins.
- Matériau super extensible, extensible à 50%.
- Bouton et rivets renforcés.

COMPOSITION

Denim: 98% cotton - 2% EA.

Doublure: 50% Para-Aramid / 50% High tenacity Polyester.



Martin

US W28>W42



CE A

Coloris: 1061 Raw Blue

149.99€



CHARACTERISTIQUES

- Toile denim premium de 10,5 oz avec des fibres longues et de l'élasthanne.
- Complexe de protection Esquad-Protex®, double tissu.
Côté peau : coton/polyester haute ténacité.
Extérieur : Para-aramide/polyester haute ténacité.
- Niveau d'approbation AA
- Coutures renforcées à double aiguille avec fil polyester haute ténacité à fibres longues.
- Protecteurs de hanches et de genoux ultra-fins.
- Matériau super extensible, extensible à 50%.
- Bouton et rivets renforcés.

COMPOSITION

Denim: 98% cotton - 2% EA.

Doublure: 50% Para-Aramid / 50% High tenacity Polyester.



Martin R

US W28>W42



CE A

Coloris: 1061 Raw Blue

179.99€



CHARACTERISTIQUES

- Toile en denim ARMATITH® Premium de 12,5 oz avec des fibres longues et de l'élasthanne.
- Homologation A.
- Coutures renforcées à double aiguille avec fil polyester haute ténacité à fibres longues.
- Protectors ultra-fins pour les hanches et les genoux.
- Matériau super extensible, extensible à 35%.
- Bouton et rivets renforcés.

COMPOSITION

Denim: 59% cotton - 32% Para-Aramide - 8% EME - 2% EA



Riviera

US W28>W42



CE A

Coloris: 1060 Kaki

179.99€



CHARACTERISTIQUES

- Toile en denim ARMATITH® Premium de 12,5 oz avec des fibres longues et de l'élasthanne.
- Homologation A.
- Coutures renforcées à double aiguille avec fil polyester haute ténacité à fibres longues.
- Protectors ultra-fins pour les hanches et les genoux.
- Matériau super extensible, extensible à 35%.
- Bouton et rivets renforcés.

COMPOSITION

Denim: 59% cotton - 32% Para-Aramide - 8% EME - 2% EA



Misano

Black-Blue

169.99€



CHARACTERISTIQUES

Pour tous les utilisateurs sensibles au froid, le gant Misano est conçu avec moins de cuir pour optimiser le confort. Le textile joue un rôle crucial dans la construction du modèle pour le rendre élégant et sécurisé.

- 3 niveaux de chauffage : bleu, blanc, rouge
- Patte de réglage et sangle de serrage.
- Membranes Primaloft et Hipora pour une isolation optimale.
- Interrupteur en caoutchouc
- Doigt tactile

Inclus : 1 jeu de batteries 7,4 V.

COMPOSITION

Coque renforcée, cuir de chèvre DD premium étendu + textile sur la manchette
Construit avec des fourchettes en textile pour conférer un confort optimum



Scooter

Black-Grey

149.99€



CHARACTERISTIQUES

Accessible à tous les utilisateurs sensibles au froid.

- 3 niveaux de chauffage : bleu, blanc, rouge
- Patte de réglage et sangle de serrage
- Impressions réfléchissantes

Inclus : 1 jeu de batteries 7,4 V.

COMPOSITION

Chamud + textile sur la manchette



Dans l'atelier secret d'Esquad, des artisans qualifiés, gardiens d'un long héritage, faisaient revivre la marque. Ils ont fusionné tradition et matériaux high-tech, créant des jeans en Protex®, offrant une protection exceptionnelle contre l'abrasion et un confort optimal.

Une prophétie parmi les motards prédisait la résurgence d'Esquad en tant que légende, avec des caractéristiques innovantes dominant les routes. Ces jeans symbolisaient un mélange d'héritage et de modernité. Le retour d'Esquad, plus fort qu'auparavant, visait à établir de nouvelles normes dans l'industrie. Les motards du monde entier célébraient, partageant l'histoire d'Esquad sur diverses plateformes.

Un nouveau chapitre commençait, marquant le renouveau légendaire d'Esquad !

ESQUAD
safety style strength sustainable

