

DOUBS
LES BELLES RENCONTRES



Montagnes du Jura

ÉDITION 2024/2025

GUIDE PRATIQUE
DE LA MOTO
DANS LE DOUBS

*Tourist map and
motorcycle routes:
practical guide*

71 ADRESSES
LABELLISÉES

*71 labeled
establishments*



À moto

dans le Doubs

Riding a motorbike in the Doubs



Motards, Bienvenue ! Un label précurseur



Toujours en avance d'une roue, le Doubs a créé le label exclusif *Motards, Bienvenue !*



Un réseau d'hébergements, restaurants et sites touristiques qui chouchoutent les motards en leur réservant un accueil tout particulier, des **services** personnalisés et des **équipements** adaptés à leurs attentes. Voici dans le détail ce que ces structures vous garantissent :

- un **garage** ou local fermé (ou un stationnement sécurisé) pouvant accueillir une ou plusieurs motos (selon le type d'hébergement) ;
- un local fermé, chauffé et ventilé pour le **séchage** des vêtements, gants, bottes ;
- un **outillage** minimum pour les petites réparations ;
- la liste des **concessionnaires** ou réparateurs moto sur le secteur et des stations-services accessibles 24h/24 (paiement CB), les points de lavage...
- des **cartes routières** et des suggestions d'itinéraires touristiques ;
- pour les gîtes de groupe, meublés de tourisme et hébergements collectifs : **literie complète** ainsi que le linge de toilette fournis ;
- un pot de **bienvenue**...

🇬🇧 *Always one wheel ahead,
Doubs created the exclusive
label **Motards, Bienvenue!***

*A network of accommodation, restaurants and places to see who pampers bikers by giving them a special welcome, **services and equipment** adapted to their needs. What these structures guarantee you:*

- a **garage** or closed premises (or secure parking that can accommodate one or more motorcycles (depending on the type accommodation));
- a closed, heated and ventilated room for **drying** clothes, gloves, boots;
- minimum **tools** for small repairs;
- the list of **motorcycle dealers or repairers** in the area and service stations accessible 24 hours a day, washing points, etc.
- **road maps** and suggestions tourist routes;
- for group lodgings, furnished tourist accommodation and collective accommodation : **complete bedding** as well as the bath linen provided;
- a **welcome drink**...

Vincent Philippe Parrain du label *Motards Bienvenue !*

Vincent PHILIPPE, parrain du label "Motards Bienvenue !" Originaire du Doubs, un motard d'exception : 10 fois champion du monde d'endurance, vainqueur de 9 Bol d'Or et 3 fois des 24h du Mans.

DAFY VP1 Besançon
ZI 1 rue du Valset 25220 CHALEZEULE
DAFY MOTO
4 rue Jean Petite 25300 PONTARLIER



Vincent PHILIPPE, godfather of the "Motards Bienvenue!" label. From the Doubs, an exceptional biker : 10 times world endurance champion, winner of 9 Bol d'Or and 3 times of the 24h du Mans.

À la découverte du Doubs

Au cœur des Montagnes du Jura, enlacé par la rivière qui lui a donné son nom et adossé à la Suisse sur 170 km, le Doubs se vit en bleu, vert ou blanc selon les saisons et les six destinations qui le composent.



In the heart of the Jura Mountains, embraced by the river that gave him his name and against Switzerland over 170 km, the Doubs can be experienced in blue, green or white depending on the seasons and the six destinations which compose it.



71 structures labellisées

71 labeled establishments



Légende des pictogrammes : 🍴 | Restauration 🏊 | Piscine 🌿 | Espace bien-être

Explanations of the pictogram: 🍴 | Restaurant 🏊 | Swimming-pool 🌿 | Wellness area

Loue-Lison



La source du Lison



La Saline royale d'Arc-et-Senans

HÔTELS

1 LA SALINE ROYALE D'ARC-ET-SENAS

3* | 67 pers. | 31 ch. | 🍴 | 🏊

Grande rue

25610 Arc-et-Senans | 📞 03 81 54 45 17 |

✉ reception@salineroyale.com

www.salineroyale.com/hotel-restauration/hotel

2 HÔTEL DE LA VALLÉE

2* | 40 pers. | 15 ch. | 🍴 | 🏊

39 avenue Wilson

25290 Ornans | 📞 03 81 62 40 43 |

✉ contact@hotel-ornans.fr

www.hotel-ornans.fr

3 LA TRUITE DE LA LOUE

3* | 23 pers. | 10 ch. | 🍴 | 🏊

2 route de Lyon

25440 Quingey | 📞 03 81 63 60 14 |

✉ contact@hotel-restaurant-latruitedelaloue.fr

www.hotel-restaurant-latruitedelaloue.fr

MEUBLÉS

4 GRAND GÎTE DE LA DOYE

3* | 18 pers. | 4 meublés |

1 rue du Four

25330 Nans-Sous-Sainte-Anne

| 📞 06 08 47 35 65 |

✉ cpaccard@club-internet.fr

www.gite-de-la-doye.com

5 LA TROISIÈME RIVE D'ORNANS

3* | 4 pers. | 1 ch. |

1 rue du Président Wilson

25290 Ornans | 📞 06 59 21 55 67 |

✉ meuble.riviere@gmail.com

https://meubleriviere.wixsite.com/my-site

6 LE SAULE RIEUR

3* | 6 pers. | 3 ch. |

15 Grande rue

25580 Saules | 📞 06 85 51 27 39

✉ rousell.blandine@orange.fr

http://lesaulerieur.blogspot.com/

7 GÎTE COMMUNAL DE FOUCHERANS

14 pers. | 7 ch. |

16 rue de l'Église

25620 Tarcenay-Foucherans

| 📞 06 84 27 04 67 |

✉ gite.etape.foucherans25@gmail.com

www.gitefoucherans25.com

8 ENTRE LOUE ET LISON

32 pers. | 11 ch. | 🍴 | 🏊

2 place du Village

25330 Amondans | 📞 06 31 55 02 99 |

✉ entre.loueeetlison@gmail.com

www.entre-loue-et-lison.com

9 LES MUSES

4* | 15 pers. | 6 ch. | 🍴 | 🏊

4 rue de la Froidière

25290 Ornans | 📞 06 80 06 88 83 |

✉ contact@gitelesmuses.fr

www.gitelesmuses.fr

10 LA TUFFIÈRE

35 pers. | 10 ch. | 🍴 | 🏊

1 chemin de Montgesoye

25840 Vuillafans | 📞 06 16 61 81 78 |

✉ latuffiere2@wanadoo.fr

www.latuffiere.com

CAMPINGS

11 LA ROCHE D'ULLY

4* | 106 emplacements | 🍴 | 🏊 | 🌿

5 allée de la Tour de Peilz

25290 Ornans | 📞 03 81 57 17 79 |

✉ contact@larochedully.com

www.camping-ornans.com

RESTAURANT

12 L'AUBERGE DE BUFFARD

5 Grande rue

25440 Buffard | 📞 03 81 57 47 99

| 📞 06 60 48 67 87 |

✉ aubergedebuffard@gmail.com

https://auberge-de-buffard.fr

SITES TOURISTIQUES

13 LA SALINE ROYALE D'ARC-ET-SENAS

Grande rue

25610 Arc-et-Senans | 📞 03 81 54 45 45 |

✉ visites@salineroyale.com

www.salineroyale.com



Sur la Route des Sapins à Levier

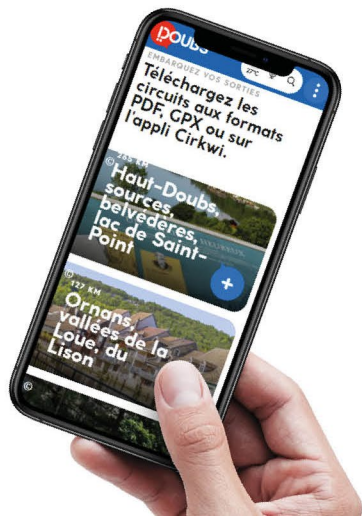
Embarquez vos sorties !

Téléchargez les circuits aux formats PDF, GPX ou sur l'appli Cirkwi.

Sortez des grands axes pour enrouler sur les petites départementales aux belles courbes et lacets ! **4 circuits spécialement conçus pour les motards**, à télécharger ou à embarquer !

 **Download the circuits in PDF, GPX formats or on the Cirkwi app.**

Get out of the large axes and roll onto small winding roads with beautiful curves! **4 circuits specially designed for bikers**, to download or take on board!



Téléchargez vos circuits ici !
Download your circuits right here!



Idées de séjours Seul ou en groupe

ROAD TRIP À MOTO

à partir de
270 €/personne

Solution pratique pour votre séjour à moto en solo ou en duo : profitez de notre séjour " Road trip à moto " !

Practical solution for your alone or in pairs motorcycle trip : take advantage of our package " Road trip à moto " !

**SÉJOUR À LA CARTE
POUR LES GROUPES**

Tailor-made package for groups.

Infos et réservation :
Information and booking:

 (33) 381 212 980

www.doubs.travel

Grand Besançon



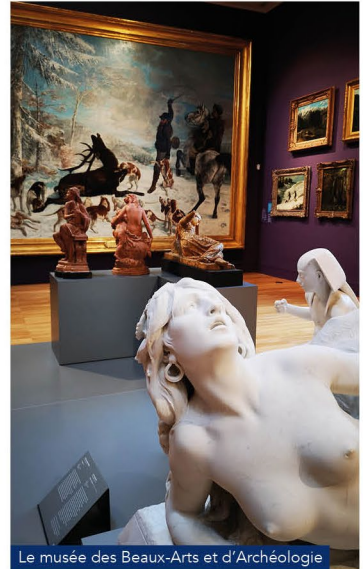
La Citadelle de Besançon



Le musée-parc des Maisons comtoises



La Grotte d'Osselle



Le musée des Beaux-Arts et d'Archéologie



Le Palais Granvelle / musée du Temps

HÔTELS

14 IBIS BESANCON CENTRE

3* | 104 pers. | 49 ch. |
21 rue Gambetta
25000 Besançon | ☎ 03 81 81 02 02 |
✉ H1364@accor.com
www.ibishotel.com

15 CHÂTEAU DE LA DAME BLANCHE

4* | 170 pers. | 35 ch. | 🏠 | 🌿
1 chemin de la Goulotte
25870 Geneuille | ☎ 03 81 57 64 64 |
✉ contact@chateau-de-la-dame-blanche.fr
www.chateau-de-la-dame-blanche.fr

HÉB. DE GROUPES

ÉTAPES au
SEJOURS

16 ETHIC ÉTAPES

Centre international de séjour
| 103 pers. | 155 ch. | 🏠 |
3 avenue des Montboucons
25000 Besançon | ☎ 03 81 50 07 54 |
✉ ethicetapes@cis-besancon.fr
www.cis-besancon.com

CHAMBRES D'HÔTES

17 LES TERRASSES DE BESANÇON

2 pers. | 1 ch. | 🏠 | 🌿
36 chemin des Ragots
25000 Besançon | ☎ 06 17 11 17 13 |
✉ contact@lesterrassesdebesancon.fr
www.lesterrassesdebesancon.fr

18 LES 3 CHARMES

9 pers. | 2 ch. | 🏠 |
30 Grande rue
25170 Chauenne | ☎ 06 19 94 16 82 |
✉ contact@lestroischarmes.fr
www.lestroischarmes.fr

19 AU DOUBS COCON FLEURI

5 pers. | 2 ch. | 🏠 |
36 Grande rue
25620 Mamirolle | ☎ 06 16 96 26 32 |
✉ audoubascoconfleuri@gmail.com
www.au-doubs-cocon-fleuri08.webnode.fr

20 LE TERRIER

4 pers. | 2 ch. | 🏠 | 🌿
15 rue d'École
25480 Miserey-Salines
☎ 06 51 41 15 76 |
✉ contact@leterriermaisonhotels.fr
www.leterriermaisonhotels.fr

MEUBLÉS

21 GÎTES DE L'ORÉE DU BOIS

8 meublés de tourisme 3/4* | 28 pers. | 8 ch. |
3 rue des Merisiers
25320 Boussières | ☎ 07 81 00 79 41 |
✉ contact@lesgitesdubois.fr
http://lesgitesdubois.fr

22 LE BALTHAZAR

4* | 15 pers. | 2 ch. |
11 Grande rue
25320 Byans-sur-Doubs
| ☎ 06 61 19 11 00 |
✉ didier.paineau014@orange.fr

SITES TOURISTIQUES

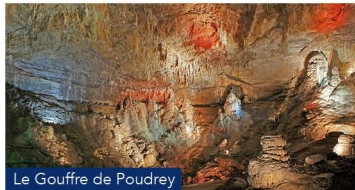
23 LA CITADELLE DE BESANÇON

Patrimoine mondial de l'Unesco
99 rue des Fusillés de la Résistance
25000 Besançon | ☎ 03 81 87 83 33 |
✉ contact@citadelle.besancon.fr
www.citadelle.com

Doubs central



Le château de Belvoir



Le Gouffre de Poudrey



Le Parc Dino-Zoo

HÔTELS

24 HÔTEL BARREY

3* | 23 pers. | 9 ch. | |

23 Grande rue
25390 Orchamps-Vennes |
☎ 03 81 43 54 57 |

✉ hotel-barrey@orange.fr
www.hotel-barrey.com

25 LE RELAIS DE FRANCHE-COMTÉ

3* | 48 pers. | 24 ch. | | |

1 rue Charles Schmitt - BP 33
25800 Valdahon | ☎ 03 81 56 23 18 |

✉ relais.de.franche.comte@wanadoo.fr
www.relais-franche-comte.fr

CHAMBRES D'HÔTES

26 LE RELAIS DES 2 TOURS

6 pers. | 3 ch. | |

11 rue de la Fontaine
25530 Bremondans | ☎ 06 89 59 40 32 |
07 82 62 21 48 |

✉ info@lerelaisdesdeuxtours.fr
www.lerelaisdesdeuxtours.fr

27 LA FERME DE L'OLIVIER

12 pers. | 4 ch. | |

Chemin de l'Olivier |
25580 Chasnans - Les Premiers Sapins
| ☎ 06 84 05 75 48 |

✉ lafermedelolivier@orange.fr
lafermedelolivier.com

28 LE PRÉ OUDOT

14 pers. | 5 ch. | |

1 Le Pré Oudot
25390 Fournets-Luisans |
☎ 06 71 62 84 72 |

✉ lepreoudot@orange.fr
www.le-pre-oudot.fr

29 LA FERME DES RAVIÈRES

15 pers. | 5 ch. | |

16 Les Ravières
25390 Orchamps-Vennes |
☎ 06 33 58 02 35 |

✉ maria71fr@yahoo.fr
www.giteschambreshotes.com

30 LA FERME DU BONHEUR

15 pers. | 5 ch. | |

«Pré Prevot» - Le Creusot
25510 Pierrefontaine-les-Varans |
☎ 09 74 56 01 73 |

✉ godat-dambreville@orange.fr
www.preprevot.fr

31 LA MAISON D'HÔTES DE PAULE

13 pers. | 5 ch. | |

12 rue de la Fontaine
25430 Rahon | ☎ 03 81 86 80 46 |
06 23 41 16 12 |

✉ noel.brand0238@orange.fr
http://lamaisonhoteshotepaule.weebly.com

32 MAISON D'HÔTES ET SPA LA BOUCOTTE

10 pers. | 3 ch. | |

25530 Vellerot-les-Vercel
| ☎ 06 10 82 31 52 |

✉ laboucotte@orange.fr
www.la-boucotte.fr

MEUBLÉS

33 LE DOUBS COCON

4* | 6 pers. | 2 ch. |

2 rue des Écoles
25250 Appenans | ☎ 06 64 45 97 28 |

✉ doudscocon@gmail.com
www.ledoubscocon.com

34 LES BOULOIÉS

4* | 10 pers. | 3 ch. |

2 route des Bouloies
25510 Laviron | ☎ 06 22 42 04 25 |

✉ gite.lesbouloies@gmail.com
www.gite-franchecomte.fr

35 IL ÉTAIT UNE FOIS CHEZ SIMONE

3* | 5 pers. | 2 ch. |

24 route de Montbéliard
25250 Médière | ☎ 06 68 12 81 52 |

✉ iletaitudunefoischezsimone@gmail.com
www.gite-mediere.fr

36 LE GÎTE DES VOYAGEURS

5* | 15 pers. | 6 ch. | |

12 avenue de la Gare
25680 Rougemont
| ☎ 06 87 26 91 59 |

✉ gitedesvoyageurs25@gmail.com
www.gitedesvoyageurs.fr

37 LE NID DU VALLON

4* | 10 pers. | 4 ch. |

14 rue du 7 septembre 1944
25430 Sancey-le-Grand
| ☎ 06 50 85 23 46 |

✉ lenidduvallon@gmail.com
lenidduvallon.wixsite.com/gite-doubs

HÉB. DE GROUPES ÉTAPES 2-3 JOURS

38 LA VILLA PETRUS

14 pers. | 6 ch. | |

354 rue du Clos Devant - Lieu-dit La Gare
25690 Longemaison | ☎ 03 81 43 98 92 |

✉ petro79ro@yahoo.fr
www.gites-franchecomte.com

Pays de Montbéliard



Le musée de l'Aventure Peugeot

RESTAURANT

56 CHARME HÔTEL ET SPA

128 pers. | 64 ch. | 🍷 | 🍴 | 🌿

1 route du Redon

Bretelle Autoroutière n°7

25400 Arbouans | ☎ 03 81 30 48 48 |

✉ contact@charmehotel-montbeliard.com

www.charmehotel-montbeliard.com

HÔTELS

57 LES TILLEULS

3* | 87 pers. | 44 ch. | 🍷 | 🍴 | 🌿

51 avenue Foch

25400 Audincourt | ☎ 03 81 30 77 00 |

✉ contact@hotel-lestilleuls.fr

www.hotel-lestilleuls-montbeliard.fr/

58 BRITHOTEL BRISTOL

3* | Hôtel/Restaurant Le Patio - 112 cou-

verts | 97 pers. | 48 ch. | 🍷 | 🍴 | 🌿

2 rue de Velotte

25200 Montbéliard | ☎ 03 81 94 43 17 |

✉ bristol-montbeliard@brithotel.fr

www.brithotel.fr

59 B&B HÔTEL MONTBÉLIARD-SOCHAUX

3* | 144 pers. | 68 ch. | 🍷 | 🍴 | 🌿

11 avenue du Général Leclerc

25600 Sochaux | ☎ 03 81 32 17 17 |

✉ bb_4794@hotelbb.com

www.hotel-bb.com



Le château des Ducs de Wurtemberg



Le Pavillon des Sciences

Pays horloger



Le saut du Doubs



Le musée de la Montre



Le musée Vie d'antan

HÔTELS

39 LES PERCE-NEIGE

3* | 13 ch. |

14 route de Pontarlier
25210 Bonnetage | ☎ 03 81 68 91 51 |
✉ restaurant@les-perce-neige.fr
www.hotellesperceneige.fr

40 TAILLARD

4* | 39 pers. | 18 ch. |

1 route de la Corniche
25470 Goumois | ☎ 03 81 44 20 75 |
✉ taillard.hotel.restaurant@gmail.com
www.hotel-taillard.fr

41 LA GUIMBARDE

3* | 54 pers. | 25 ch. |

10 place Carnot
25500 Morteau | ☎ 03 81 67 14 12 |
✉ info@la-guimbarde.com
www.la-guimbarde.com

42 LES CYGNES

3* | 33 pers. | 14 ch. |

31 route des Brenets
25130 Villers-le-Lac | ☎ 03 81 68 01 20 |
✉ contact@hotelrestaurantlescygnes.com
www.hotelrestaurantlescygnes.com

CHAMBRES D'HÔTES

43 LA FERME MORIN

15 pers. | 5 ch. |

3 Les Louisots
25140 Fournet-Blancheroche |
☎ 03 81 68 87 04 | ☎ 06 25 83 05 85 |
✉ contact@lafermemorin.fr
www.lafermemorin.fr

44 AU DOUBS MURMURE

8 pers. | 3 ch. |

5 rue du Val Vert
25500 Les Fins | ☎ 03 81 67 57 61 |
✉ contact@audoubsmurmure.fr
www.audoubsmurmure.fr

45 LA CARRÉE

5 pers. | 2 ch. |

4 Les Frenelots
25500 Les Fins | ☎ 06 73 60 38 73 |
✉ chambreslacarre@gmail.com
www.lacarreedesfins.fr

46 AUBERGE FRANC-COMTOISE

15 pers. | 5 ch. |

"Le Cernembert" - 55 route des Fins
25130 Villers-le-Lac |
☎ 03 81 68 01 85 | ☎ 06 08 19 77 22 |
✉ info@aubergefranc-comtoise.fr
www.saut-du-doubs.org

MEUBLÉS

47 GÎTE DES FOURNEAUX

4* | 15 pers. | 5 ch. |

10 rue du Petit communal
25210 Bonnetage | ☎ 06 30 03 77 25 |
✉ gitedesfourneaux@gmail.com
https://gitedesfourneaux.wixsite.com/
gitedesfourneaux

48 GÎTE DES ROSIERS

3* | 17 pers. | 3 ch. |

15 rue des Rosiers
25210 Le Russey | ☎ 03 81 67 55 67 |
✉ gitedesrosiers25210@gmail.com

49 LA COMBOTTE JOLIE

2* | 4 pers. | 2 ch. |

4 Combotte Jolie
25130 Villers-le-Lac | ☎ 03 81 68 01 85 |
✉ info@aubergefranc-comtoise.fr
www.saut-du-doubs.org/index.php/fr/les-gites

CAMPINGS

50 SAINT-MICHEL

248 pers.

23 rue Saint-Michel
25120 Maiche | ☎ 03 81 64 12 56 |
✉ camping@mairie-maiche.fr
www.mairie-maiche.fr

HÉB. DE GROUPES

ÉTAPES de
SEJOURS

51 ESPACE MORTEAU

Gîtes | 12 pers. | 3 ch. |
Collectif | 84 pers. | 35 ch. |
10 chemin de Breuille BP 32077
25500 Morteau | ☎ 03 81 67 48 72 |
✉ contact@espacemorteau.com
www.espacemorteau.com

RESTAURANT

52 LES CALÈCHES DU SAUT DU DOUBS

La Courpée
25130 Villers-le-Lac | ☎ 03 81 68 09 03 |
✉ info@caleche-saut-du-doubs.fr
www.caleche-saut-du-doubs.fr

SITES TOURISTIQUES

53 LES VEDETTES PANORAMIQUES

2 place Maxime Cupillard
25130 Villers-le-Lac | ☎ 03 81 68 05 34 |
✉ vedettespanoramiques@orange.fr
www.vedettes-panoramiques.com

54 LES BATEAUX DU SAUT DU DOUBS

Les Terres Rouges
25130 Villers-le-Lac | ☎ 03 81 68 13 25 |
✉ info@sautdudoubs.fr
www.sautdudoubs.fr

55 LES CALÈCHES DU SAUT DU DOUBS

La Courpée
25130 Villers-le-Lac | ☎ 03 81 68 09 03 |
✉ info@caleche-saut-du-doubs.fr
www.caleche-saut-du-doubs.fr

Haut-Doubs



Le château de Joux



Le Parc polaire

HÔTELS

60 LES CLOCHETTES DU RISOUX

42 pers. | 17 ch. |

2 place de l'Église

25240 Chapelle-des-Bois |

☎ 03 81 69 21 82 |

✉ lesclochettesdurisoux@gmail.com

www.lesclochettesdurisoux.com

61 BEAU SITE

2* | 46 pers. | 20 ch. |

67 Grande rue

25160 Malbuisson | ☎ 03 81 69 34 80 |

✉ contact@complexe-le-lac.fr

www.complexe-le-lac.fr/fr/hotel-beau-site

62 LE LAC

3* | 121 pers. | 53 ch. |

65 Grande rue

25160 Malbuisson | ☎ 03 81 69 34 80 |

✉ contact@complexe-le-lac.fr

www.complexe-le-lac.fr/hotel-le-lac

63 LE SIRE DE JOUX

27 pers. | 10 ch. |

Place de l'Abbaye

25650 Montbenoit | ☎ 03 81 38 10 85 |

✉ lesiredejoux@wanadoo.fr

https://lesiredejoux.com/fr/accueil/

64 LE SAINT-PIERRE

3* | 38 pers. | 15 ch. |

3 place Saint-Pierre

25300 Pontarlier | ☎ 03 81 46 50 80 |

✉ stpierrehotel@gmail.com

www.hotel-st-pierre-pontarlier.fr

MEUBLÉS

65 LE MONT REXD'OR

3* | 2 pers. | 1 ch.

La Ferrière sous Jougne

1 rue de la Charrière

25370 Jougne | ☎ 06 75 70 59 00 |

✉ mont.rexdor@gmail.com

66 LE P'TIT SAINT PIERRE

3* | 5 pers. | 1 ch.

12 rue du Docteur Grenier

25300 Pontarlier | ☎ 06 32 25 09 17 |

✉ lepetsaintpierre25@gmail.com

67 HAUT-DOUBS RÊVEUR

4* | 6 pers. | 3 ch.

7 rue de la Fontaine

25650 Ville-du-Pont | ☎ 06 32 52 20 39 |

✉ rufenacht.jc@gmail.com

HÉB. DE GROUPES

ÉTAPES de
SÉJOURS

68 AUBERGE DU RELAIS DES SALINES

10 pers. | 4 ch. |

Le Souillot - D72

25270 Chapelle-d'Huin |

☎ 09 70 02 43 46 |

✉ relaisdessalines25270@gmail.com

www.relaisdessalines.fr



Tuyé du Papy Gaby

69 AZUREVA

Village Vac.3* | 160 pers. | 62 ch. |

15 rue de la Rançonnaire

25370 Métabief | ☎ 03 81 49 45 45 |

✉ metabief@azureva-vacances.com

www.azureva-vacances.com

70 CHEZ LIADET

55 pers. | 12 ch. |

Route des Charbonnières

25240 Mouthé | ☎ 03 81 39 99 58 |

✉ chezliadet@orange.fr

www.chezliadet.com

SITES TOURISTIQUES

71 LE TUYÉ DU PAPY GABY

2 Les Cotey

25650 Gilley | ☎ 03 81 43 33 03 |

✉ magasin@tuye-papygaby.com

www.tuye-papygaby.com

Carte touristique & itinéraires moto dans le Doubs

Tourist map and motorcycle
routes in the Doubs

Ils sont partenaires
du label Motos



DAFY VP1 B
ZI 1 rue du Val
DAFY MOTO
4 rue Jean Pe
L'USINE MOTO
1 rue Emile B



Maires rds, Bienvenue !

esançon
set 25220 CHALEZEULE
tite 25300 PONTARLIER
OS
ley 25460 ÉTUPES

Territoire de Belfort



SUISSE 

-
- Site classé par l'UNESCO
- Plus Beaux Villages de France
- Ville et Pays d'Art et d'Histoire
- Cité de Caractère Bourgogne Franche-Comté
- Station Verte
- Office de Tourisme
- Point i
- Routes du Comté (fruitières, caves d'affinage, musées et fermes ouverts à la visite)
- Bateau promenade
- Musée
- Château ou fortifications ouverts à la visite
- Château visible de l'extérieur
- Ruines, vestiges
- Curiosité, site touristique
- Parc, jardin, arboretum
- Site naturel remarquable
- Espace naturel sensible
- Grotte, gouffre
- Source
- Panorama
- Gare TGV



Échelle 1 : 340 000



-  Hôtels
 -  Restaurant
 -  Meublés
 -  Hébergements de groupes (étapes ou séjours)
 -  Chambres d'hôtes
 -  Camping
 -  Sites touristiques
-  Itinéraires adaptés à la balade à moto

Le Doubs EN BOURGOGNE FRANCHE-COMTÉ



SUISSE 

 SUISSE

Le label « **Motards, Bienvenue !** » est développé dans le département du Doubs en relation avec les acteurs de la Sécurité routière.

SÉCURITÉ ROUTIÈRE
VIVRE, ENSEMBLE.



The label "**Motards Bienvenue!**" is developed in the Doubs department in relation with road safety stakeholders.



NOS OFFICES DE TOURISME VOUS ACCUEILLENT ET VOUS RENSEIGNENT

Our tourist offices welcome you
and give you information

PAYS LOUE-LISON

à Ornans

7 rue Pierre Vernier
Tél. 03 81 62 21 50

à Arc-et-Senans

32 Grande rue
www.destinationlouelison.com

GRAND BESANÇON

à Besançon

Hôtel de Ville
place du 8 septembre
Tél. 03 81 80 92 55
www.besancon-tourisme.com

à Marnay (70)

23 Grande rue
Tél. 03 84 31 90 91
www.ot-valmarnaysien.com

DOUBS CENTRAL

à Baume-les-Dames

Place de la République
Tél. 03 81 84 27 98
www.ot-paysbaumoises.fr

à Rougemont

4 place du Marché
Tél. 03 81 86 99 52

& en saison :

à L'Isle-sur-le-Doubs

1 quai du Canal
Tél. 06 75 78 14 37
www.ot-2valleesvertes.fr

à Sancey

14 bis rue de L. de Tassigny
Tél. 03 81 86 87 62
www.paysancey-belleherbe.fr/tourisme-et-loisirs

PAYS DE MONTBÉLIARD

à Montbéliard

1 rue Henri Mouhot
Tél. 03 81 94 45 60

& en saison :

à la Capitainerie du port de plaisance

www.paysdemontbeliard-tourisme.com

PAYS HORLOGER

à Maîche

16 rue du Général de Gaulle
Tél. 03 81 64 11 88

à Morteau

7 place de la Halle
Tél. 03 81 67 18 53

& en saison : à St-Hippolyte

Place de l'Hôtel de ville
Tél. 03 81 96 58 00

à Villers-le-Lac

Rue Berçot
Tél. 03 81 68 00 98
www.pays-horloger.com

HAUT-DOUBS

aux Fours

Lieu-dit La Coupe
Tél. 03 81 69 44 91

à Malbuisson

69 Grande rue
Tél. 03 81 69 31 21

à Métabief

6 place Authier
Tél. 03 81 49 13 81

à Montbenoît

4 rue du Val Saugeais
Tél. 03 81 38 10 32

à Mouthe

45 Grande rue
Tél. 03 81 69 22 78

à Pontarlier

14 bis rue de la Gare
Tél. 03 81 46 48 33

www.destination-haut-doubs.com



83 rue de Dole
25000 Besançon

Tél. : (+33) 0 381 212 999
Email : cdt@doubs.com

www.doubs.travel

Doubs Tourisme

doubs_tourisme

NOUVEAU

Posez-moi une question,
je vous réponds...



Le guide qui vous dit tout.

