



Jolie Polly

Oh my Dog - Mode canine



Collection

Automne - Hiver

2023 - 2024

Édito

Que d'émotions représentent ce catalogue...

L'adoption de Polly tout d'abord, et cette envie débordante de coudre pour elle, pour son confort et son bien-être. Puis l'envie qui naît d'offrir ce même confort à tous les petits chiens, cette envie qui devient un rêve puis une réalité au cours de ces derniers mois.

Jolie Polly c'est une histoire d'amour, une histoire de rencontre. Ce sont des émotions sincères et une passion inépuisable. Et quelle meilleure occasion que l'Animal Expo de

2023 pour se rencontrer en vrai et vous faire partager cette passion ?

C'est donc pleine d'émotions, de joie mais aussi de peur ou encore d'excitation que je réalise cet édito, ce catalogue qui vient consacrer la toute première collection de Jolie

Polly. Il ne représente pas seulement mon amour pour la mode canine ou même l'affection que j'ai pour Polly, cette collection, ces dix petits modèles ce sont des heures de recherches à créer des moodboards, dessiner, réfléchir, trouver les tissus parfaits pour mes idées et enfin les mettre en œuvres.

Je vous laisse donc découvrir ce catalogue conçu avec amour et passion, je vous laisse découvrir les valeurs et les engagements de Jolie Polly ainsi que dix modèles totalement uniques de vêtements inspirés de notre mode à nous, pour humains, adaptés pour nos amis à quatre pattes de toutes tailles.

Vers la fin du catalogue vous retrouverez également les produits conçus pour la maison, des coussins moelleux, des couvertures toutes douces ou encore des doudous réconfortants, il y a de quoi rendre heureux son ami canin.

Un guide des tailles est également présent pour vous aider à choisir cette dernière si jamais un de nos modèles venait à vous séduire. Vous pourrez également retrouver nos différents réseaux sociaux afin de suivre nos actualités et pourquoi pas se rencontrer sur un prochain salon...

J'espère de tout cœur que vous aimerez cette collection autant que moi et surtout que vous passerez un bon moment à cette édition de l'Animal Expo 2023 !



A handwritten signature in black ink, consisting of a stylized 'M' followed by a flourish.

Une petite présentation ?

Comme évoqué dans notre édito, Jolie Polly c'est une histoire d'amour et de rencontre mais ce sont également des valeurs et des engagements. Mais avant d'en parler plus longuement une petite présentation s'impose.

Derrière Jolie Polly il y a moi, Alexie, la maman de Polly qui est donc notre égérie, une petite chihuahua croisée pinscher et âgée de dix ans à l'heure de la publication de ce catalogue. Polly a été retrouvé errante dans la rue et après quelques temps en fourrière sans que personne ne la réclame, elle a été recueilli par la SPA où nous l'avons trouvé avec mon amoureux pour notre plus grand bonheur.

L'adoption était un choix évident pour nous, tout comme Polly a été le choix du cœur mais aussi le choix de la raison. En effet, à la maison nous avons un lapin en liberté, Peluche, mais une maladie l'empêche d'être avec des congénères cependant comme les lapins sont des animaux grégaires nous lui cherchions une compagnie aussi calme et douce que lui.

Nous avons repéré Polly sur le site internet ainsi que d'autres petits chiens qui ont je l'espère trouvé eux aussi une famille depuis. Et plus nous échangeons avec la bénévoles de la SPA sur notre mode de vie, sur Peluche, plus Polly semblait le choix « logique ». Et la rencontre avec cette dernière a été un véritable coup de foudre.

Après quelques péripéties qui sont racontés plus longuement sur notre site internet Polly rejoint officiellement notre famille. Et c'est grâce par le choix dans le commerce que je commence à coudre mes premiers manteaux pour Polly. Ce passe-temps devient très vite addictif et les petits vêtements de Polly font de l'œil à d'autres parents



Car oui, Jolie Polly ce sont ces valeurs-là, une conception pratique, un petit trou où l'on glisse la tête et une attache autoagrippante au niveau du bidon. C'est également une recherche de la qualité constante que ce soit dans le choix des tissus, des ornements, du fil ou même dans le choix des emballages d'expéditions. Enfin Jolie Polly c'est aussi une importance particulière apportée au stylisme des vêtements, ce sont des recherches au cœur des Fashion Weeks pour dénicher les prochaines tendances et les adopter pour nos amis à quatre pattes.

Parlons rapidement de l'entreprise maintenant, Jolie Polly est une société à taille humaine étant donné que je suis toute seule pour le moment et en situation de handicap. C'est aussi l'amour du fait main, de maîtriser la quasi-totalité des étapes, il n'y a que les tissus que je ne fais pas moi-même, mais uniquement parce que je n'ai pas la place dans mon salon pour un métier à tisser. C'est donc aussi du Made in France, une attention particulière au savoir-faire de nos terroirs afin de mettre ce dernier à l'honneur, travailler avec des acteurs français, avoir des partenaires qui sont dans le même pays et qui comprennent nos attentes mais aussi nos enjeux et nos préoccupations.

Si je ne devais que retenir que quelques mots pour décrire Jolie Polly ce serait : **amour, qualité, style et accessibilité.**

Je vous laisse à présent découvrir cette toute première collection en espérant que vous l'aimerez autant que moi !

Des manteaux bien chauds

La recette de fabrication des manteaux est relativement simple. On trouve de manière systématique une doublure en fourrure synthétique qui est blanche ou noire. Tandis que le tissu du dessus lui varie en fonction des modèles afin de suivre la mode, les tendances mais également faire varier les matières et les couleurs. On retrouve donc neuf tissus différents pour cette première collection à laquelle s'ajoute un manteau de pluie.

L'enfilage des pièces est relativement simple, on a un trou dans lequel on glisse la tête de notre compagnon a quatre pattes avant de fixer les deux bandes munies d'un ruban autoagrippant sur son ventre. On peut ensuite si besoin mettre un harnais par-dessus !





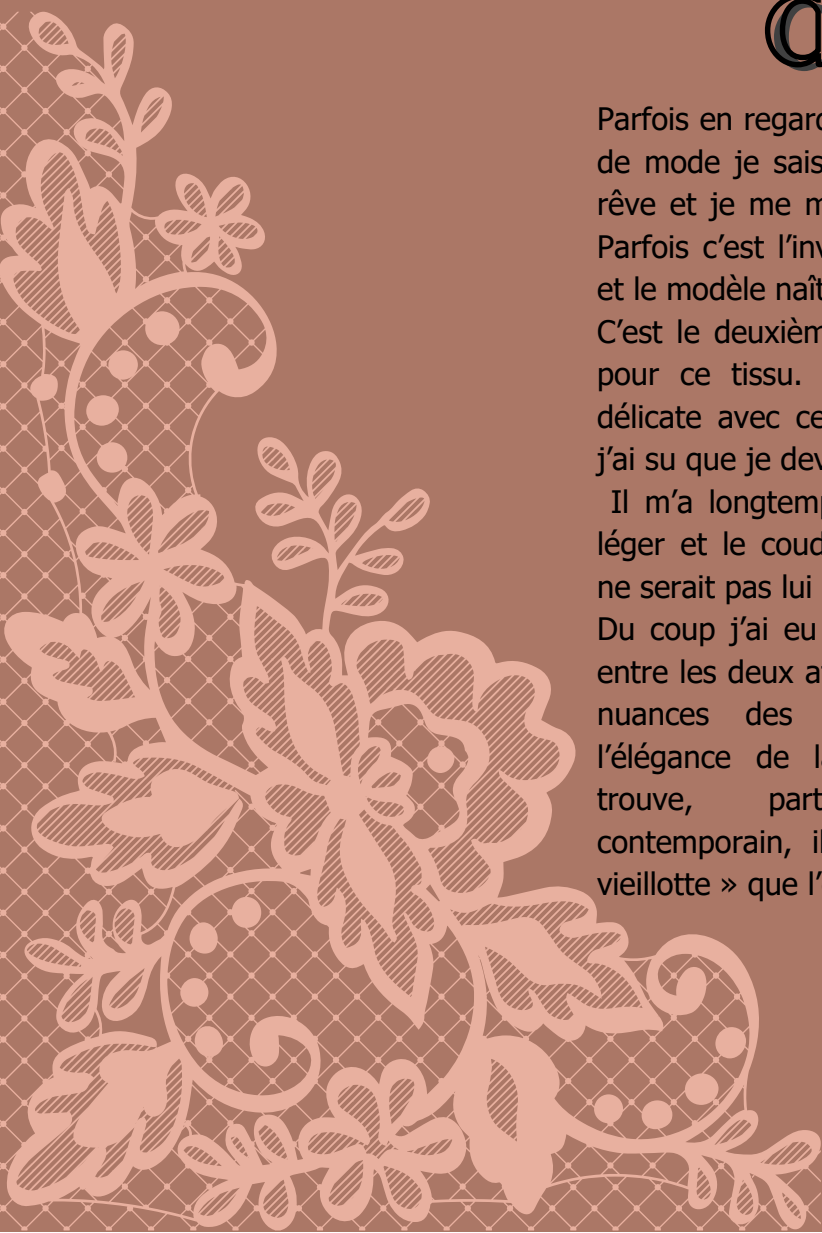
Délicate dentelle

Parfois en regardant les photographies des défilés de mode je sais immédiatement de quel tissu je rêve et je me met alors en quête de ce dernier. Parfois c'est l'inverse, c'est le tissu qui m'appelle et le modèle naît ensuite.

C'est le deuxième cas de figure qui s'est produit pour ce tissu. Quand j'ai vu cette dentelle si délicate avec ces petites paillettes et ces perles j'ai su que je devais prendre ce tissu.

Il m'a longtemps posé problème car il est tout léger et le coudre simplement sur une doublure ne serait pas lui rendre honneur.

Du coup j'ai eu l'idée de glisser un tissu brillant entre les deux afin de jouer avec les reflets et les nuances des paillettes tout en soulignant l'élégance de la dentelle. Le résultat est, je trouve, particulièrement moderne et contemporain, il dépoussière l'image un peu « vieillotte » que l'on peut avoir de la dentelle.





La vérité c'est que j'ai toujours été fascinée par l'élégance de la dentelle, par les heures de travail que le tissu demande et c'était donc logique pour moi de mettre ce support à l'honneur pour la première pièce de ma collection. Je suis ravie de l'avoir sublimé, de l'avoir rendue si contemporaine.

Alors certes la fragilité du tissu fait qu'il n'est pas aussi pratique que ce que j'aurais voulu mais j'imagine qu'il faut savoir faire des concessions. Cette pièce est conseillée pour les promenades en centre-ville plutôt qu'au parc à jouer avec les copains mais une chose est certaine, qu'on aime ou pas la dentelle, elle ne laissera personne indifférent et le vêtement de votre ami canin risque de faire tourner bien des têtes.

Dans tous les cas ce petit manteau est sans doute le plus élégant de la collection mais aussi le plus remarquable donc si vous aimez attirer l'attention n'hésitez pas à le commander dès maintenant !

Ciel nocturne



Ce petit manteau est une ode aux balades nocturnes, le gris qui rappelle la nuit et la multitude de ces petits pois dorés qui sont comme autant d'étoiles dans le ciel.

En effet, plantons le décor petite soirée d'hiver, la nuit est déjà tombée depuis longtemps, il fait frais et votre ami à quatre pattes doit faire sa dernière promenade avant de sombrer dans un sommeil bien mérité... Ce manteau est alors le compagnon idéal !

Sa petite doublure en fausse fourrure sombre va tenir bien chaud à votre chien tout en étant toute douce et réconfortante.

Quant au tissu, de la gaze de coton, il permet là aussi de conserver la chaleur pour éviter que votre ami canin ne frissonne de froid, tout en étant particulièrement élégant.





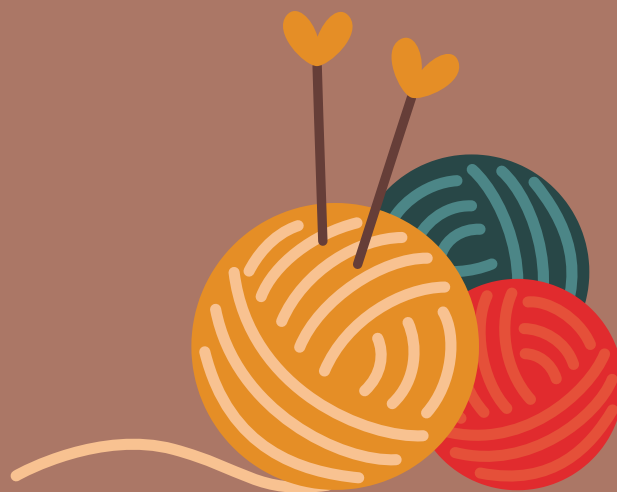
En effet, ce motif à pois a un côté intemporel qui fera de cette pièce un manteau à la mode chaque année, on prendra un plaisir évident à le retrouver à chaque saison. Et il faut bien avouer que pour cette année cette teinte de gris est particulièrement tendance.

Alors n'hésitez plus et craquez pour cette superbe petite pièce qui mettra votre compagnon en valeur tout en ayant en plus la fonction première de le protéger du froid. Voilà de quoi allier l'utile à l'agréable !

Et si vous n'êtes pas trop balades nocturnes, je vous assure que cette pièce fonctionne aussi très bien en pleine journée étant donné que la couleur or accroche à merveille les timides rayons de soleil.

Comme d'habitude on retrouve également la coupe emblématique de Jolie Polly qui est pratique à enfiler et à retirer et qui ne gêne jamais les mouvements du chien, en bref une véritable seconde fourrure pour quand la leur ne suffit pas !

Douces mailles

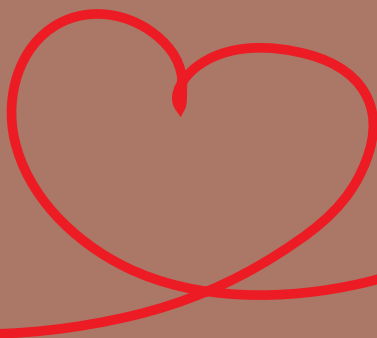


Une autre grande tendance de cette saison automne - hiver c'est cet esprit cocooning qu'on retrouve parfaitement avec ces mailles toutes douces, toutes chaudes et très réconfortantes. On a qu'une envie se blottir dans le tissu pour profiter de la chaleur rassurante qu'il procure.

Nos amis canins seront donc ravis eux aussi de profiter de la douceur de cette pièce.

Je suis une fan absolue de la brillance du tissu qui accroche délicatement la lumière ambiante afin de la refléter. Je suis également fan de la couleur du tissu, ce rose tendre presque pastel ira à ravir à tous les petits chiens.

La petite doublure en fausse fourrure complète élégamment la pièce tout en renforçant la chaleur dont nos amis à quatre pattes ont tant besoin.





Comme toujours chez Jolie Polly la praticité s'allie à la beauté et à la simplicité. En effet il s'agit d'un tissu synthétique ce qui lui donne l'immense avantage de passer à la machine à laver en cas de besoin, un cycle délicat à 30° sera largement suffisant pour détacher le tissu tout en ne prenant pas le risque que ce dernier puisse rétrécir.

Une seconde version de ce manteau est également disponible avec petit nœud papillon bleuté qui contraste joliment avec la teinte rosé des mailles. Ce nœud est à glisser autour du collier de votre animal et apportera le détail mode dont votre animal a besoin pour se démarquer des autres.

Alors avec ou sans petit nœud papillon n'hésitez plus et craquez pour ce modèle intemporel qui sera un basique incontournable de la garde-robe canine !





Duvet chic



Dans une autre vie Polly a du être un chat car elle adore les plumes. Alors quand j'ai découvert que ces dernières revenaient à la mode c'était évident pour moi de les intégrer dans un des petits manteaux.

J'ai donc fait en sorte de trouver ces dernières qui sont composées en grande partie de duvet, l'une des parties les plus nobles des plumes. Le duvet est réputé pour sa douceur mais aussi pour sa capacité à retenir la chaleur ce qui est particulièrement adapté à la saison.

Sa couleur brune bien que synthétique donne tout de même un aspect naturel et se marie à merveille avec le satin du manteau.

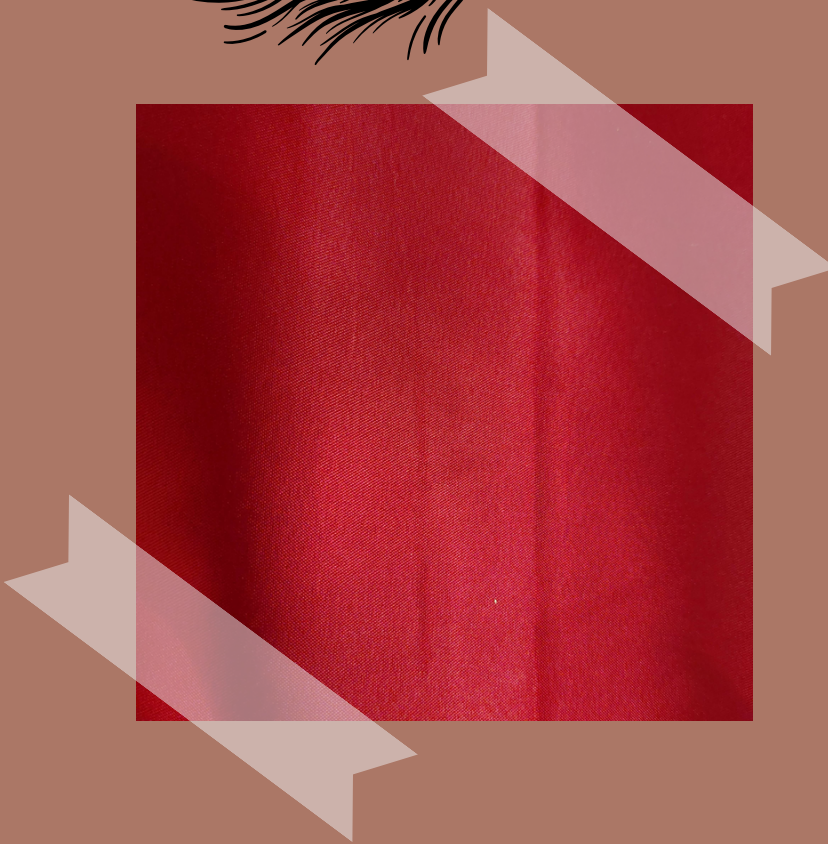
En effet la plus grande partie du manteau est composé de satin couleur bordeaux, une autre teinte très à la mode cette saison et qui a l'avantage de souligner et sublimer les jolies courbes de nos amis à quatre pattes.

En réalité la teinte du satin est tellement délicate que la prendre en photo de manière à ce qu'elle reflète la réalité a été une réelle épreuve, peu importe les jeux de lumière mis en place.

Elle apparaît quasiment rouge alors que la teinte est à la fois plus sombre puisqu'on est bien sur un bordeaux mais les nombreux reflets du tissu font qu'il accroche grandement la lumière et se révèle être plein de reflets.

Allier au petit duvet on obtient une pièce résolument contemporaine qui ira à merveille à toutes les races de petits chiens. Les teintes choisies ont également un côté intemporel, avoir une pièce rouge dans sa garde-robe sera toujours un indispensable et ce peu importe l'occasion pour laquelle on la porte.

Vous n'avez plus qu'à vous laisser séduire par cette pièce qui a également l'avantage d'être d'une douceur inégalée.



Pois rétro



Les pois sont tendance pour cette saison automne hiver et cette deuxième pièce le confirme. On joue cette fois avec le noir et le blanc afin de donner un look quelque peu rétro au vêtement.

La coupe habituelle de la maison Jolie Polly soulignera élégamment les courbes et les creux du corps de nos amis à quatre pattes afin de les sublimer et de les mettre à la pointe de la mode.

On garde comme toujours le côté pratique du vêtement étant donné qu'il suffit d'y passer la tête de votre chien avant de fixer les bandes autoagrippantes ensemble derrière les pattes avant de votre compagnon.

Comme c'est généralement le cas pour toutes nos créations elles passent en machine à laver à condition de mettre un cycle délicat et de ne pas dépasser les trente degrés. On évitera par contre le sèche-linge afin d'éviter tout risque de rétrécissement du vêtement.



Le noir et le blanc feront partis des grandes couleurs tendance de cette nouvelle saison, c'était donc évident pour moi de trouver un tissus qui joue avec les deux. Et quoi de mieux que d'y ajouter des petits pois afin d'adoucir la teinte parfois dure du noir tout en renforçant le côté éclatant du blanc ?

La doublure en fausse fourrure vient elle aussi souligner avec classe les courbes du vêtement et donc de votre animal tout en renforçant la brillance du blanc.

On a déjà parlé rapidement avec les précédents modèles de la fausse fourrure mais je vais à présent vous expliquer ce choix. En réalité les raisons sont multiples, en premier il y a le bien-être animal évidemment, il y a également des raisons de praticité au niveau de l'entretien pour vous, mais aussi un aspect financier qui rendrait les pièces Jolie Polly difficilement abordable.

De ce fait la fausse fourrure représente une alternative idéale tout en étant toute douce et en gardant bien la chaleur.

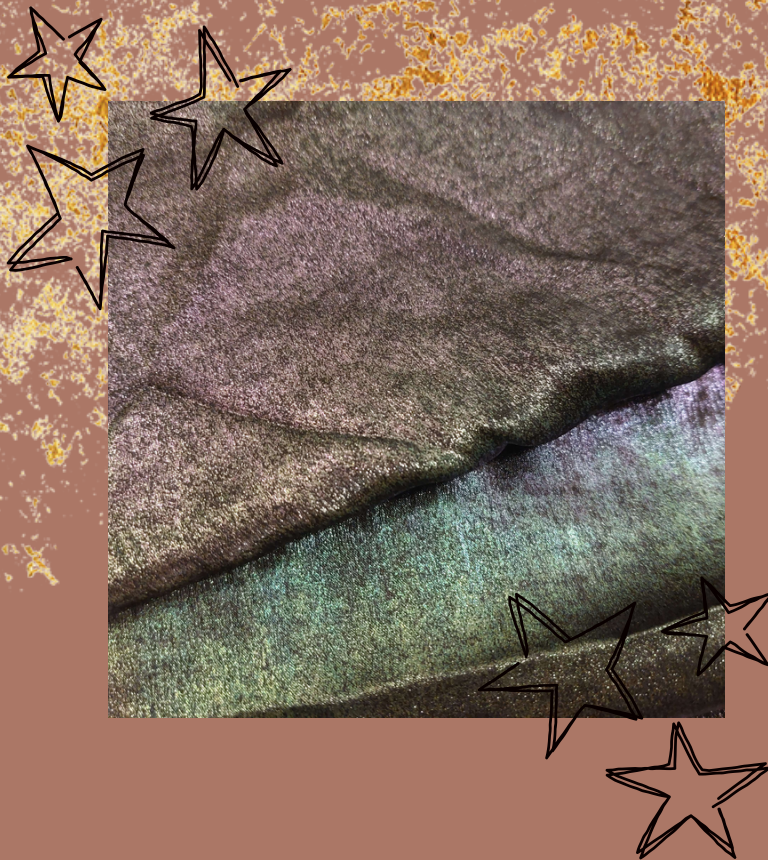
Brillance



Une des grandes tendances de cette saison automne-hiver c'est le cuir ou le simili. J'ai utilisé cette matière pour faire quelques pièces pour Polly et je suis une fan inconditionnelle du résultat qui est toujours résolument élégant.

Cependant le problème du cuir comme du simili, c'est la taille. En effet contrairement aux tissus qui sont enroulés sur des grands rouleaux et dont on peut obtenir des mètres et des mètres sans trop de problème le cuir est lui disponible en quantité restreinte et les raccords sont loin d'être élégant.

Mais je mourrais d'envie de jouer avec la brillance, la lumière. Du coup j'ai trouvé ce tissu, sombre au premier abord les petits fils de lurex qui le parsèment accrochent la lumière pour créer des reflets presque irisés de multiples couleurs. Alors certes on a perdu la rigidité du cuir au profit de la souplesse du tissu mais qu'est-ce que le résultat est beau.



Ce petit manteau vient souligner les jolies courbes de votre compagnon tout en jouant sans cesse avec la lumière, et comme cette dernière évolue tout au long de la journée le manteau évolue lui aussi et on le redécouvre presque constamment. Je ne peux que recommander de l'assortir avec un nœud papillon reprenant le même type de tissus mais en changeant le sous-ton, à l'atelier on a en effet du bleu et du rose qui se marie très bien avec le sous-ton noir du manteau et viennent renforcer la joie et l'explosion de couleur que le tissu dégage. Comme évoqué précédemment les nœuds papillons sont muni d'un petit élastique afin de se glisser autour du collier. On peut même les porter sans le manteau, idéal pour les grandes occasions qui ont lieu en intérieur ou pour la belle saison. Vous n'avez plus qu'à vous laisser séduire par l'assortiment des deux pièces ensemble.



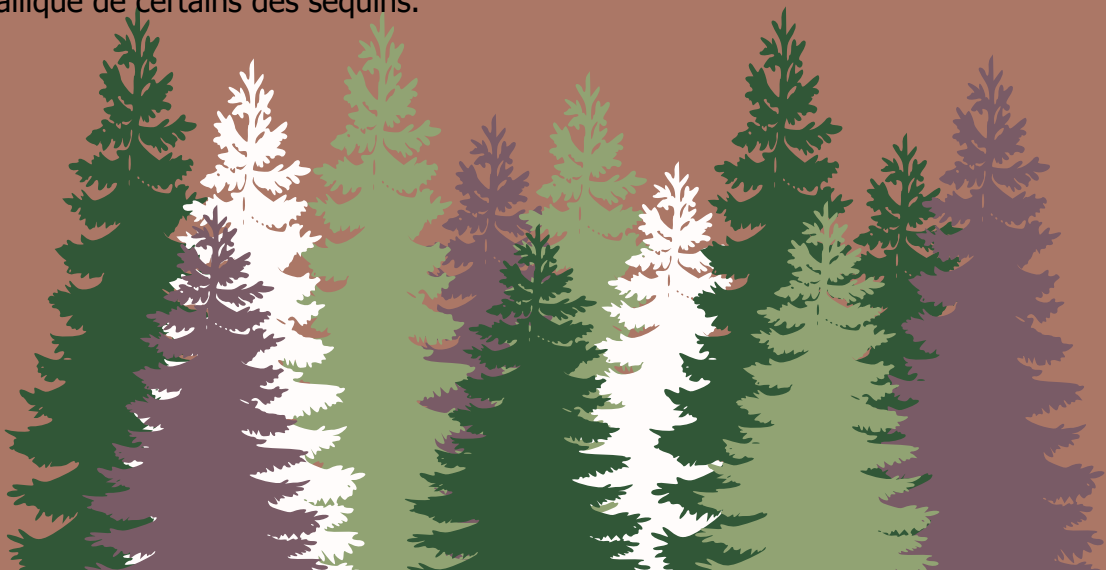
Promenade hivernale

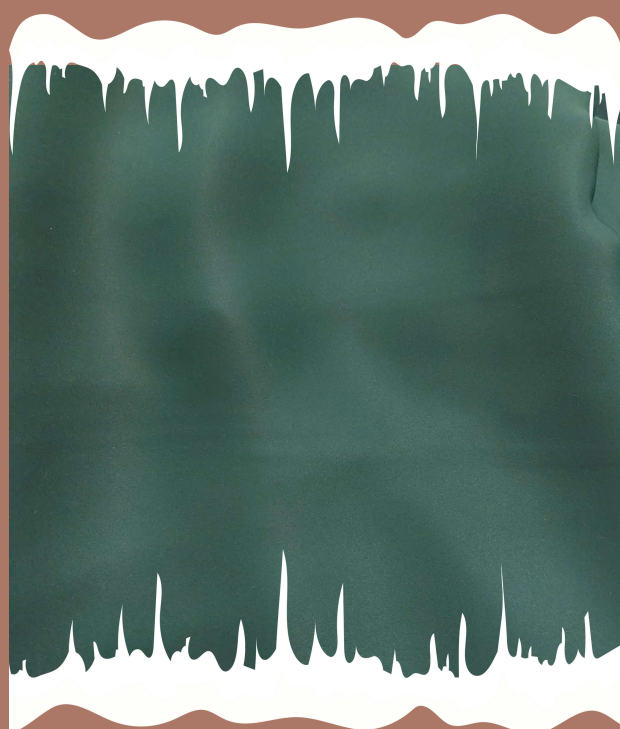
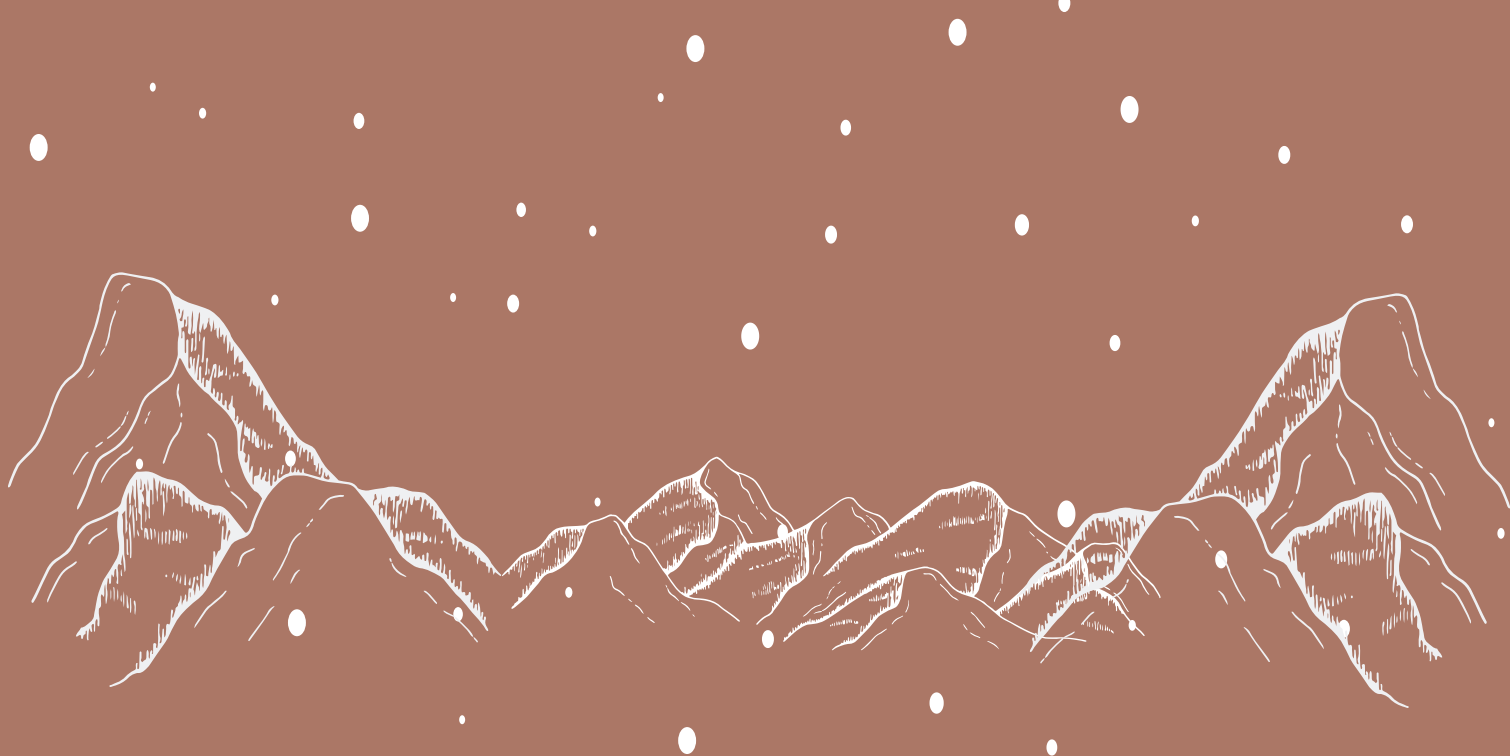


Quand j'ai vu ce tissu, ce joli vert sapin qui évoque immédiatement une promenade en forêt j'ai su que je devais le prendre.

Le problème que j'ai rencontré avec ce tissu, c'est qu'il est uni et donc un peu tristounet. Du coup l'idée de broder des petits sequins et des perles est venu naturellement. J'ai fait le choix quelque peu complexe de partir sur des motifs abstraits afin de souligner l'élégance naturelle du tissu. Je parle de choix complexe car avant la couture il y a le dessin sur le tissu et dessiner de manière abstraite est loin d'être évident, on a toujours envie de représenter quelque chose, une idée, un dessin.

Toujours est-il qu'une fois cette difficulté surmontée je suis une fan absolue du résultat. Le clin d'œil à la mode est discret mais est pourtant bien présent grâce à l'aspect presque métallique de certains des sequins.





Ce petit manteau s'adaptera parfaitement que ce soit pour une promenade en ville, au parc, à la campagne ou même en forêt. C'est d'ailleurs de cette idée qu'il tire son nom, j'imagine bien la forêt en hiver, la neige qui craque sous nos pas et les patounes de nos amis canins et ce petit manteau qui vient protéger du froid mordant. De quoi profiter des joies de l'hiver tout en bénéficiant d'un confort inégalable.

Pour parfaire le tout je ne peux que vous conseiller de mettre des petits chaussons à votre chien afin d'éviter les potentielles brûlures liées au froid.

Le seul petit bémol de ce manteau est l'aspect pratique, en effet en raison des broderies qui sont toutes réalisées à la main, et donc unique au passage, il convient de privilégier un lavage à la main afin de ne pas abîmer ces dernières.

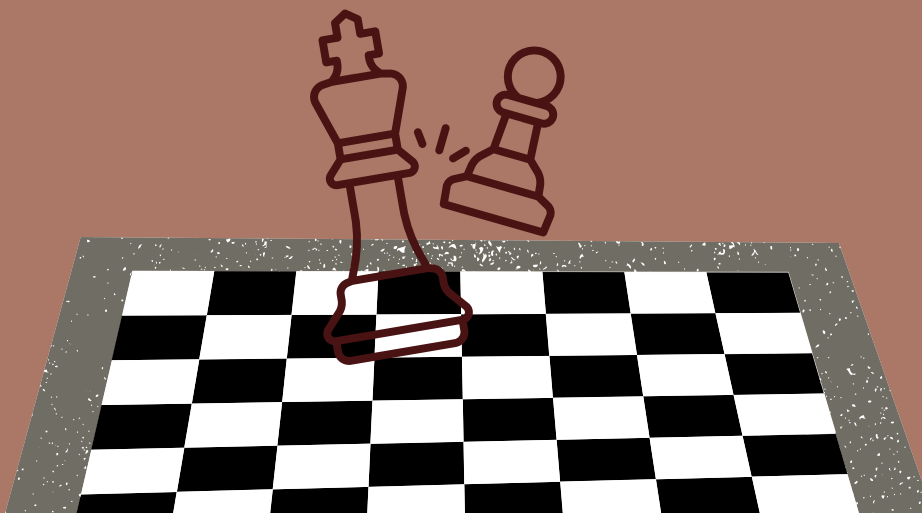
Mat est



Initialement je recherchais du tartan, j'en avais repéré un magnifique chez mon fournisseur habituel mais il se trouve qu'il ne restait qu'un mètre et que le tissu s'est en prime révélé être sale.

Du coup j'ai dû abandonner mon premier choix, un peu dépitée je tombe sur ce second tissu, plutôt lourd et bien épais pour que les petits chiens soient bien au chaud, je craque dessus. Mais la malchance décide de s'acharner puisque je tombe sur la fin du rouleau, même pas deux mètres de tissu. Tant pis je fais le choix de suivre mon coup de cœur, de le prendre quand même mais de faire moins de pièce.

Une fois ces péripéties passées le tissu se révèle être très agréable à travailler mais surtout à porter pour nos amis canins. En effet comme j'ai pu le dire il est particulièrement chaud et est donc idéal à porter au cœur de l'hiver.



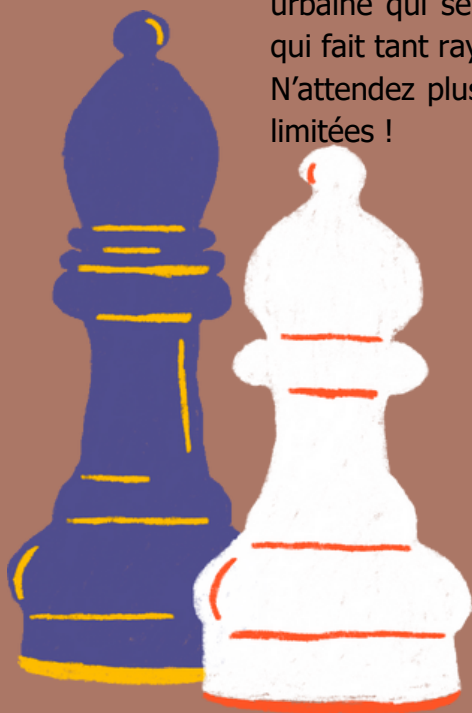


Il manque les lignes toutes fines pour qu'on parle véritablement de tartan pour ce tissu mais malgré tout je trouve qu'il est d'une élégance folle. Il est sobre, classe, naturellement élégant.

La présence des carreaux me fait penser à un plateau de jeu d'échecs d'où le nom du modèle d'ailleurs. La couleur est elle aussi magnifique à mi-chemin entre du sable et du camel elle renforce l'élégance des lignes noires.

Et c'est donc avec évidence que nous avons choisis les colonnes de Buren pour faire le shooting photo, l'écho de couleur avec le noir mais aussi avec les lignes permet d'avoir un résultat juste magnifique. Je ne peux que vous recommander ce manteau pour une promenade urbaine qui sera placée sous le signe de l'élégance à la française et qui fait tant rayonner notre pays à l'international.

N'attendez plus pour craquer sur ce modèle aux quantités réellement limitées !



Eclosion



Quand j'ai su que les fleurs revenaient à la mode pour cette saison automne-hiver et que j'ai découvert ce tissu il m'a littéralement obsédée. Je n'ai pas de mot pour dire à quel point je trouve le motif sublime. Ces entrelacs de fleurs, ces touches colorées, tout est juste parfait.

Et outre le motif, le tissu en lui-même est aussi une petite merveille. C'est une javanaise et il est tellement doux, tellement soyeux que j'ai presque eu envie de la garder pour moi afin de faire des vêtements. Mais bon, nos amis à quatre pattes méritent le meilleur alors autant utiliser cette étoffe pour faire de superbes manteaux.

Je trouve le motif des fleurs particulièrement adapté pour faire la transition entre l'hiver et le printemps qui arrive, vous savez, ces premiers jours de printemps où il fait encore très froid et où mettre un petit manteau se révèle être indispensable.





J'aime bien les coïncidences, les petits clins d'œil que la vie nous réserve. Ce tissu est le premier que j'ai repéré pour débiter ma collection et au final c'est lui qui la clôture. Et quoi de mieux que de finir avec ce motif si léger, si printanier et ces couleurs qui nous sortent de la grisaille de l'hiver ?

Bon j'admets, ce n'est pas exactement le dernier manteau, il en reste un dernier car il y a une condition climatique qu'on n'a pas encore abordée et dont il va pourtant bien falloir le faire.

Mais pour le moment profitons de ce magnifique tissu, de son toucher tout doux et de sa coupe pratique et jolie qui ravira n'importe quel petit chien. Alors encore une fois, laissez-vous tenter par cette pièce, elle n'attend plus que vous et votre ami à quatre pattes et démarquez vous des autres avec une superbe pièce de la maison Jolie Polly.

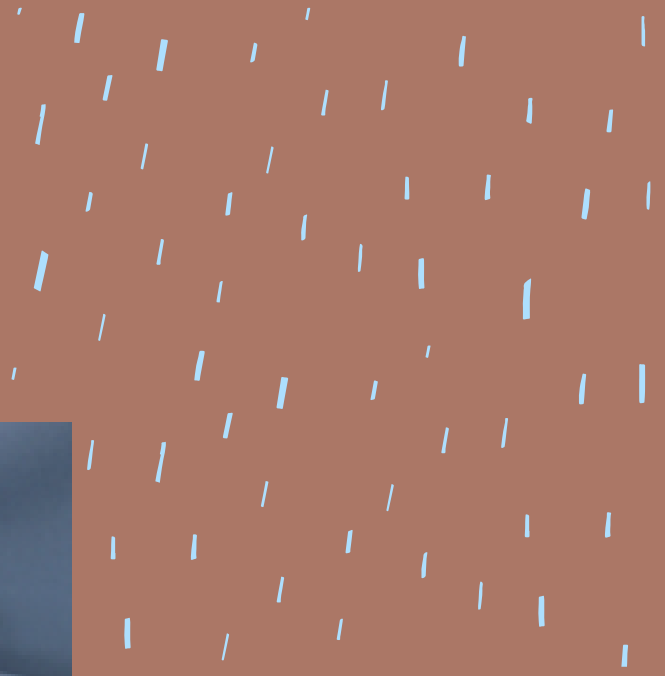


Plic ploc



Voici le dernier modèle de la collection proposé par la maison Jolie Polly. En effet on a fait le tour de la saison automne-hiver avec des manteaux plus ou moins chaud, des motifs qui évoquent pleinement l'hiver et d'autre plus le printemps mais nous n'avons pas encore évoqué une des conditions craintes par biens des parents de chiens : la pluie.

La maison Jolie Polly a donc spécialement conçu un manteau en tissu imperméable afin de garder nos amis à quatre pattes bien au sec. Le tissu uni d'un bleu tirant presque sur le gris est juste superbe. J'ai beaucoup hésité à laisser le tissu sans aucun motif mais parfois l'absence d'imprimés, de broderies, je pense que ça peut faire du bien. Donc je vais laissez l'eau ruisselant sur le tissu créer des motifs uniques lors de chaque promenade pluvieuse.

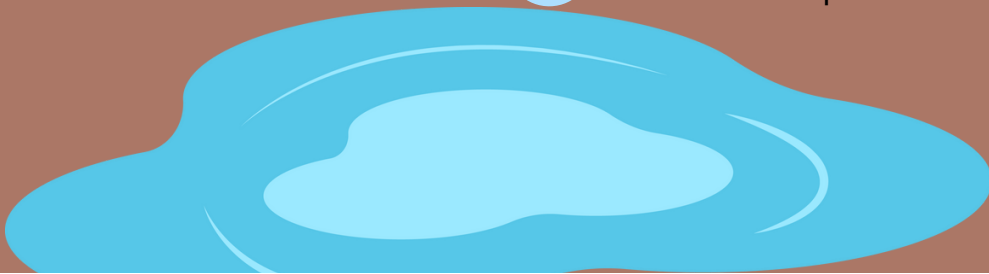
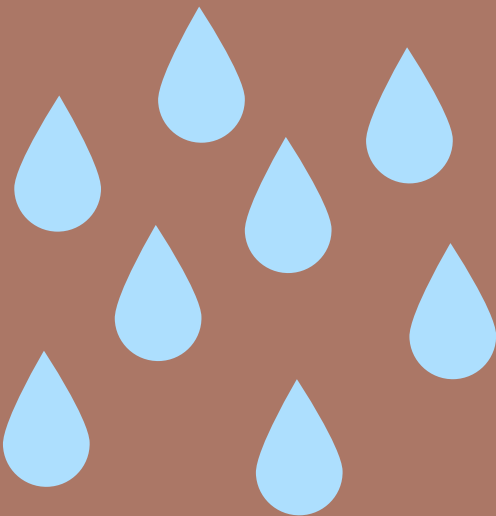


J'ai également beaucoup hésité pour la doublure, est-ce que je faisais une sorte de sur-manteau tout léger, à combiner avec une autre pièce et qu'on peut utiliser en toute saison ou est-ce qu'au contraire je faisais un manteau dédié à la saison froide ?

Au final j'ai fais le choix de la chaleur, que le manteau se suffise à lui-même car c'est important pour moi de vous proposer les produits les plus complets et les plus qualitatifs possibles.

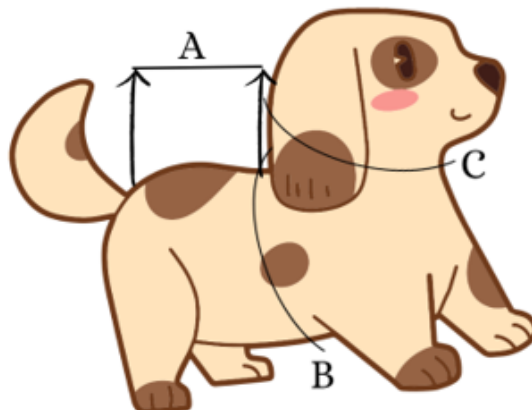
Il y a aura des manteaux de pluie sans doublure dans l'avenir, mais plus pour la saison printemps-été.

Mais en attendant les beaux jours n'hésitez pas à vous laisser tenter par ce petit manteau de pluie surtout que le bleu est l'une des couleurs à la mode de la saison. C'est une pièce indispensable et intemporelle dans toute garde-robe qui se respecte !





Guide des tailles



Mesures à prendre

A : de la base du cou à la base de la queue

B : tour de poitrail

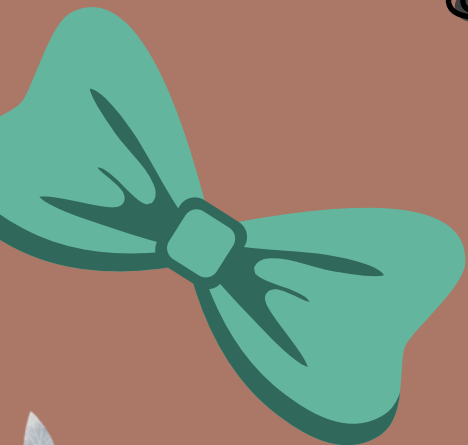
C : tour de cou

Entre deux tailles ? Prenez la taille supérieure !

Votre taille n'est pas référencée ? N'hésitez pas à nous contacter !

<i>Taille</i>	<i>Longueur A</i>	<i>Tour de poitrail B</i>	<i>Tour de cou C</i>	<i>Poids</i>	<i>Race de chien</i>
XS	13 - 17 cm	22 - 27 cm	13 - 17 cm	1,5 kg	Chihuahua et petit chiot
S	18 - 22 cm	28 - 33 cm	18 - 22 cm	2 kg	Chihuahua, chiot et Yorkshire
M	23 - 27 cm	34 - 39cm	23 - 26 cm	3,5 kg	Bichon Maltais, Pinscher Nain et Yorkshire
L	28 - 35 cm	40 - 45 cm	27 - 31 cm	5 kg	Bichon, Caniche Toy, Cavalier King Charles, Jack Russel, Pékinois, Pinscher Nain et Schnauzer Nain
XL	36 - 41 cm	46 - 52 cm	32 - 34 cm	7,5 kg	Carlin, Caniche, Cavalier King Charles, Lhasa Apso, Schnauzer Nain, Shih Tzu et Westie
2XL	42 - 47 cm	53 - 60 cm	35 - 38 cm	10kg	Bouledogue Français, Caniche, Cocker Américain et Fox Terrier
3XL	48 - 54 cm	61 - 69 cm	39 - 42 cm	17 kg	Beagle, Bouledogue Français, Cocker Américain et Anglais et Épagneul Breton

Mignons nœuds papillon



Plus je cousais pour Polly plus j'ai eu envie de proposer des petits accessoires pour personnaliser rapidement une tenue et qui surtout peuvent se porter indépendamment des manteaux et même convenir plus aisément aux grands chiens. On retrouve donc des nœuds papillon qui se glissent sur le collier et qui ajoutent une touche d'élégance, l'occasion parfaite pour rendre les promenades un peu plus chic ou pour les grandes occasions.



Du bordeaux et de l'or

Pour ces premiers nœuds papillon j'ai choisi ce joli tissu bordeaux légèrement transparent associé à un ruban en tweed décoré avec quelques perles ce qui n'est pas sans rappeler les créations d'une célèbre maison de haute couture.

Le second nœud papillon est lui plus festif avec son côté brillant, pailleté. Idéal pour célébrer une occasion particulière ! J'aime beaucoup le contraste entre l'or et le fond noir, qui s'inverse pour le ruban, ça donne un aspect résolument chic.



Du rose, du bleu et des reflets



Dans la même lignée que Brillance ces tissus à la dominante rose ou bleu comportent de nombreux reflets tirant soit vers l'argent, soit vers l'arc-en-ciel. Ces petits nœuds papillon seront parfait pour se faire élégamment remarquer.

Pour les rubans formant le nœud, l'un est en velours bleu, chic et sobre, tandis que l'autre est composé d'une multitude de sequins dorés pour contraster avec les reflets argentés du tissu.



Des petits lapins et du jacquard



Ici avec ces deux nœuds papillon joue sur les matières. En effet le premier est en minky, un tissu tout doux aisément reconnaissable à ses petits pois en relief. Le motif lapin, m'a rappelé Peluche mon lapin et distributeur de bonheur à l'atelier, c'était donc tout logique de lui rendre hommage. Le second est lui un jacquard, un tissu lourd et résistant et surtout très joli grâce à ses motifs géométriques tissés. C'est le nœud papillon parfait pour les chiens qui veulent être classe en toutes circonstances !



Couvertures douillettes

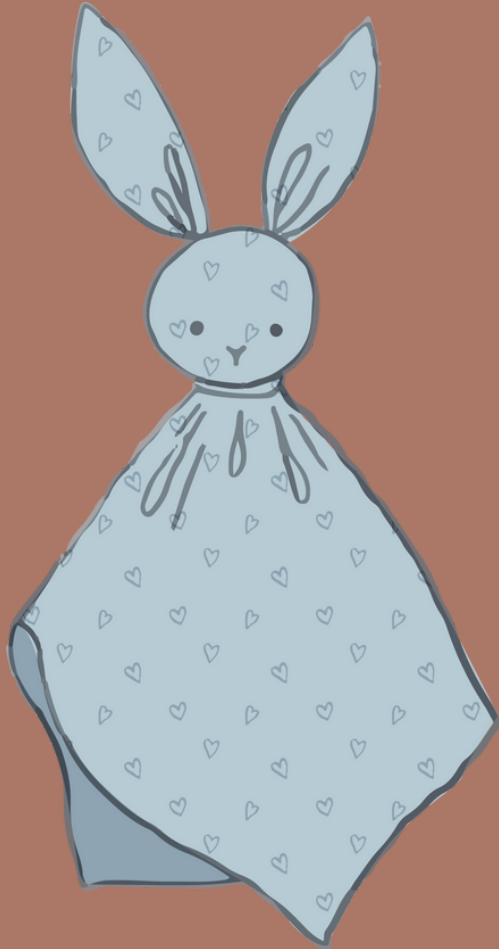
Pour la collection maison il était important de proposer des objets doux si bien que nos amis à quatre pattes auront envie de s'y blottir, de passer du temps contre.

La maison Jolie Polly propose donc des couvertures en patchwork. Le choix de faire du patchwork permet de tendre vers le zéro déchet en réutilisant les chutes de tissus.

Chaque couverture est donc un modèle unique et les quantités sont très limitées. De ce fait n'hésitez plus et laissez vous séduire par ces objets au style unique et indémodable, vos chiens vous remercieront.



Doudous tout doux



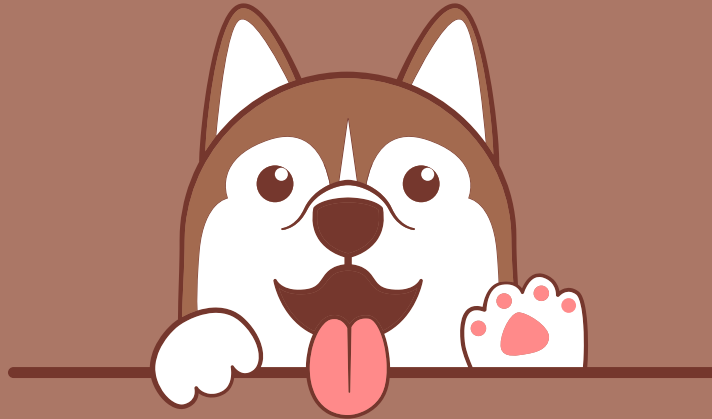
L'idée de proposer des doudous est venue tout naturellement afin de renforcer la collection maison. Polly a une grande collection de peluches en tout genre et elle adore ça donc j'ai eu envie d'en créer pour elle.

C'est comme ça que sont nés ces doudous mouchoirs aux oreilles de lapin. Ces dernières sont un hommage à mon lapin Peluche. Là aussi les oreilles sont réalisées avec des chutes de tissus afin d'éviter le gaspillage au maximum.

De ce fait, tout comme pour les produits précédents les quantités sont extrêmement limitées et chaque pièce est unique. Alors offrez un peu de réconfort à votre compagnon avec ces petits doudous aux longues oreilles.



Nos réseaux sociaux



Nous sommes sociables alors suivez nous vite !



Jolie Polly



@jolie_polly_



@joliepolly_



@jolie.polly_

Sans oublier notre site internet pour retrouver nos produits, nos actualités et commander!

www.joliepolly.com

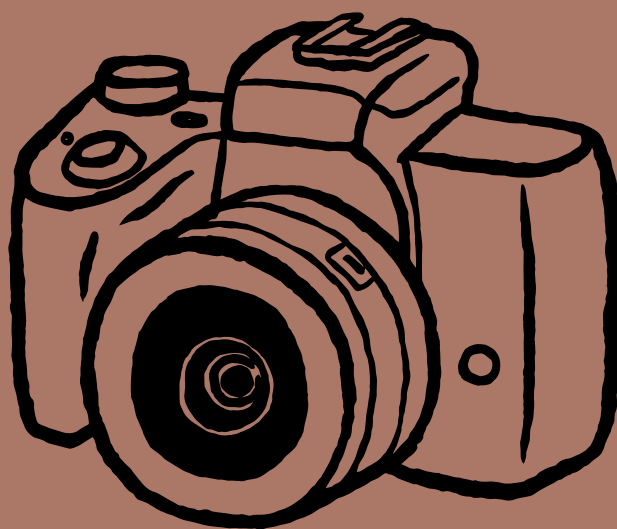
Et pour toutes questions vous pouvez nous écrire à :

bonjour@joliepolly.com

L'équipe Jolie Polly



Alexie Fossé - Teinturier
Fondatrice, couturière et manageuse
et Polly
Égérie



Crédits

Conception du catalogue : Alexie Fossé - Teinturier

Rédaction des textes : Alexie Fossé - Teinturier

Relecture : Caroline Fossé

Crédits photographies : Alexie et Victor Fossé - Teinturier
et Studio Bontant

Impression : Août 2023 - Photobox



Jolie Polly

Oh my Dog - Mode canine