

## Catalogue d'applications Qualité/Sécurité/Conformité pour les industries réglementées



TRAÇABILITÉ



CONFORMITÉ



ÉCONOMIES

*Nos applications sont conçues pour s'adapter à vos besoins spécifiques, offrant flexibilité et évolutivité au fur et à mesure de la croissance de votre entreprise.*

- ❖ Conformité réglementaire garantie
- ❖ Conception rapide et économique
- ❖ Collaboration simplifiée
- ❖ Amélioration continue favorisée

Toutes nos applications incluent les fonctionnalités suivantes :

- ❖ Conformité
- ❖ Versioning
- ❖ Audit Trail
- ❖ Signatures électroniques
- ❖ Matrices de traçabilité
- ❖ Publications automatiques
- ❖ Workflows
- ❖ Tableaux de bord
- ❖ Vues à 360°
- ❖ Multilingue - français, anglais, allemand

# NOS APPLICATIONS CATALOGUE

*Des applications nativement conformes*

## MANAGEMENT DE LA QUALITÉ

GxpQMS est une solution complète pour la gestion de la qualité qui s'adapte à vos besoins.



### CHANGE CONTROL

Collaborez et coordonnez les changements pour accroître l'efficacité.



### NON-CONFORMITÉ

Assurez la conformité et le suivi des exigences réglementaires.



### CAPA

Gérez vos Actions Correctives et Préventives pour une amélioration continue.



### GESTION DE LA FORMATION

Enregistrez et centralisez toutes les activités liées à la gestion des compétences.



### GESTION DE LA DOCUMENTATION QUALITÉ

Gestion du cycle de vie des documents avec diffusion.



### ANALYSES ET TABLEAU DE BORD

GxpAnalytics - Un puissant tableau de bord personnalisé pour vos KPIs.

## APPLICATIONS QUALITÉ/SÉCURITÉ/CONFORMITÉ

Toutes les applications catalogue sont personnalisables selon vos besoins



### ANALYSE DES RISQUES pour les Dispositifs Médicaux

Gérez l'intégralité du processus de gestion des risques



### GESTION DES INVENTAIRES

Cartographiez les bâtiments, équipements, procédés...



### GESTION DES AUDITS

Gérez efficacement vos audits internes, audits clients et audits fournisseurs.



### GESTION DES DONNÉES RÉGLEMENTAIRES

Centralisez les normes et réglementations auxquelles votre entreprise est soumise.



### ARTWORKS

Gérez le processus de validation des articles de conditionnement.



### RGPD

Simplifiez le quotidien des DPO en automatisant les processus de mise en conformité RGPD.



### ASSET DISPOSAL

Optimisez vos ressources en valorisant le matériel réformé (réutilisation en interne ou en externe)



### GESTION HSE

Toutes vos activités HSE regroupées en un seul point pour collaborer et établir des rapports.



### GESTION DES FOURNISSEURS

Centralisez, optimisez et gérez les données de vos fournisseurs pour réduire les risques et faciliter la gestion.



### MASTER DATA MANAGEMENT

Digitalisez la collecte, la vérification et l'approbation des données de références (GDR).



### GESTION DES LABORATOIRES

Numérisez vos feuilles de saisie en garantissant l'intégrité et la traçabilité des données.



### ANALYSE DES RISQUES

Identifier, évaluer et contrôler les risques opérationnels pour minimiser leurs impacts.



### TEST ET VALIDATION

GxpSVV - Centralisez et sécurisez vos activités de test, de vérification et de validation.

## La plateforme **GxpManager** : nos clients en parlent

“

*Un gain de temps pour nos équipes ! La solution GxpManager permet grâce à son agilité et à sa facilité de programmation de s'adapter à nos besoins terrain tout en suivant l'évolution de nos référentiels.*

**Direction technique d'Arkema – Service Engineering, Construction & Project Control (EC&PC)**



“

*Une totale conformité avec la réglementation et aussi, une flexibilité et facilité d'utilisation pour les utilisateurs.*

*Le travail rigoureux de l'équipe de développement GxpManager et la qualité du travail apporté nous a permis d'appréhender convenablement la validation de notre application.*

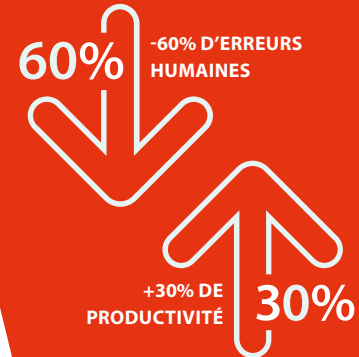
**Applications Inventaires des équipements à qualifier et Gestion de Transfert de laboratoires – SANOFI R&D – Direction QA**

Ils nous font confiance !

**sanofi** **MERCK** **ARKEMA** **GSK**



*Avec nos applications, réduisez de 60% les erreurs humaines et augmentez votre productivité de 30%.*



**DES QUESTIONS ?**

Nos experts sont à votre service

Tel : + 33 (0)4 26 10 08 10

Mail : [contact@gxpmanager.com](mailto:contact@gxpmanager.com)