



**MA DEMARCHE AZ
POUR UN PILOTAGE DE A À Z EN MODE PROJET**

UN OUTIL AU SERVICE D'UNE DEMARCHE



UNE DEMARCHE GLOBALE POUR REpondre AUX ENJEUX DE TRANSFORMATIONS



POURQUOI SE TRANSFORMER ?

- Réformes législatives et territoriales
- Evolutions technologiques
- Baisse des fonds publics
- Accroissement des contrôles
- Nécessité accrue de rendre compte
- Anticipation des évolutions

TRANSFORMATION NUMÉRIQUE

- Enjeu économique
- Levier de transformation sociale
- Changement dans la relation aux autres
- Professionnalisation des acteurs
- Anticipation des acteurs
- Anticipation sur l'avenir
- Sécurisation des structures

TRANSFORMATION STRUCTURELLE

- Changement d'échelle
- Mutualisation / Rapprochement / Fusion
- Investissement
- Développement des activités en mode projet
- Accompagnement aux changements
- Pilotage des RH en mode projet
- Anticipation des besoins et des impacts

ECONOMIE SOCIALE ET SOLIDAIRE, ASSOCIATION, COLLECTIVITE, ENTREPRISE

CONTRIBUTION DE AZ PROJET



TOUS UNIS AUTOUR D'UN BUT ET DE VALEURS COMMUNES



Soutenir les dynamiques de co-développement
et permettre à toutes et à tous de **devenir acteur**
du changement

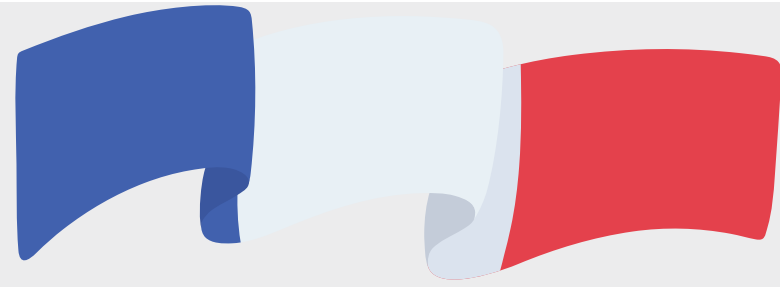
Mesurer les impacts sociaux, économiques et
environnementaux et permettre à chacun de
participer à la **recherche de solution**
individuellement et collectivement

Participer à **l'amélioration de la qualité de**
service pour mieux servir les territoires

Fédérer autour de valeurs communes :
l'engagement, l'amélioration continue, la
transmission des savoirs, la coopération, la
bienveillance

UNE REPONSE AUX PROBLEMATIQUES INSTITUTIONNELLES

France



Parlement



Vote des Budget Opérationnel de Programme

Ministères

Distribution des budgets

**Conseils régionaux,
Structures de l'Etat
en région,
intercommunalités
(EPCI), ...**

Dialogue de gestion

**Financement via des
conventions Pluriannuelles
d'Objectifs et/ou de Moyens**

**Structures
(associations loi 1901,
entreprises, ...)**

**Réponses aux appels à projets
Pilotage des budgets en mode projet
Justification au premier euro
Atteintes des objectifs
quantitatif, qualitatif et financier**

JAMAIS DE DOUBLE FINANCEMENTS

**Chaines de Contrôle du Service Fait (CSF) POUR TOUS LES FINANEURS
(jusqu'à 10 années après)**

L'union européenne



Votre des budgets sur 5 ans



**Distribution des budgets vers la France
(Etat, Région, Structures en directe)**

LES IMPACTS POUR LA STRUCTURE

STRUCTURES DE L'ESS (ASSOCIATIONS LOI 1901, ENTREPRISES, ...)

Les contraintes dans le secteur de l'ESS : Mesure des Impacts

En route vers une démarche qualité (labels et/ou certifications)
attentes, enjeux et conséquences

- Le diagnostic territorial
- La construction du projet associatif ou de structure
- La mise en place de l'offre de service
- Le pilotage en mode projet
- Transformation et accompagnement des équipes
- Développement des projets
- L'évaluation
- L'amélioration continue



LE SYSTÈME AZ

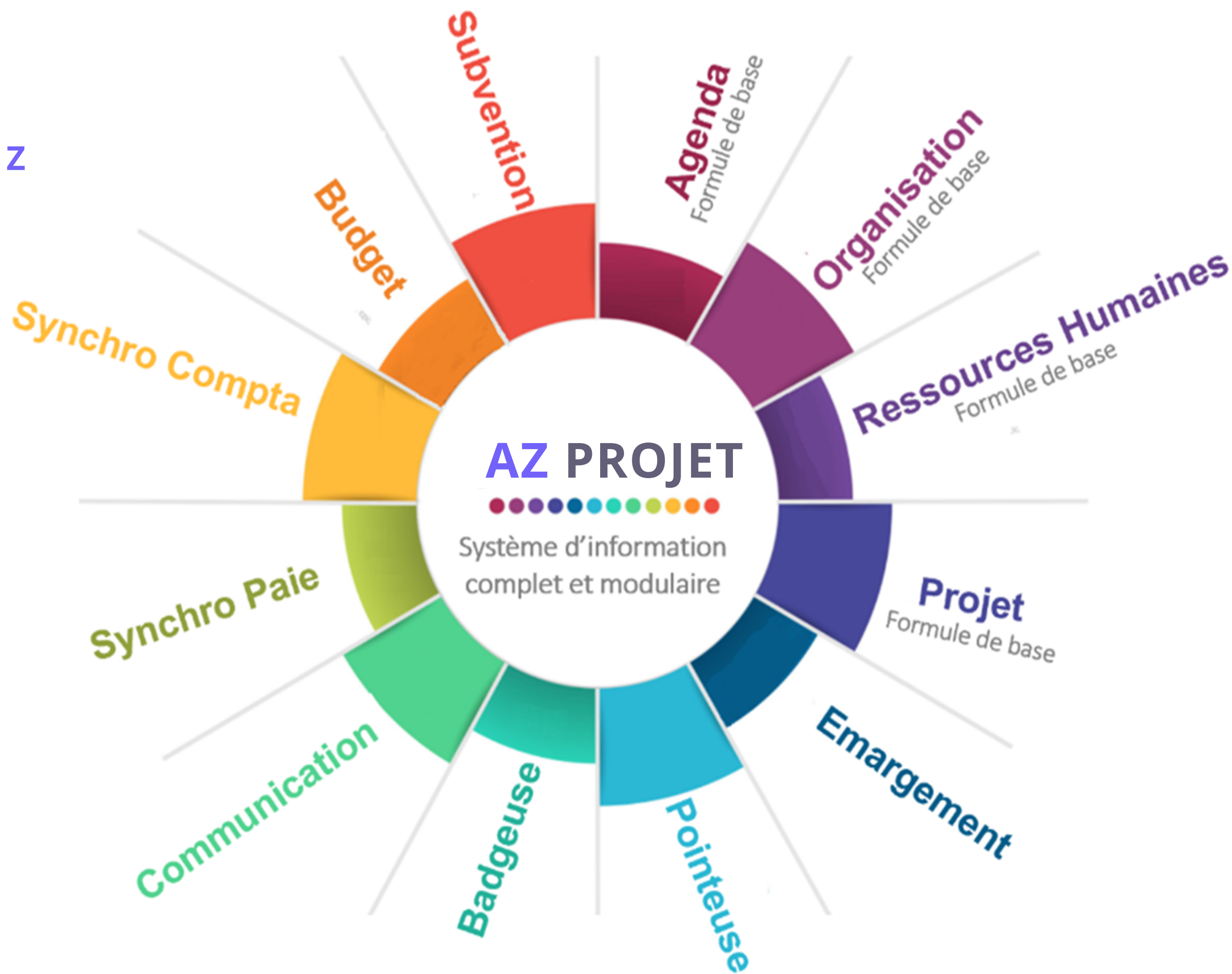
POUR UN PILOTAGE DE A À Z EN MODE PROJET

LES PLUS D'AZ PROJET

- Paramétrage sur mesure
- Facilement personnalisable
- Simple d'utilisation
- Adapté à votre structure
- Fonctionnement riche et puissant
- Accessibilité partout et à tout moment

UN CONCENTRÉ DE TECHNOLOGIES

- Full web / client
- Cloud Ready
- SQL Server
- Hébergement sécurisé
- Sécurité & Confidentialité



UN SYSTEME DE PILOTAGE GLOBAL ...

Stratégie

Intégration du projet de structure :

- Offre de services
- Référentiel des projets
- Référentiel des métiers
- Règles de gestion RH (absences, sorties, horaires, télétravail, déplacement ...)
- Organisation de la structure
- Gestion du temps
- Communication
- Gestion analytique
- Gestion des alertes
- ...

Ressources Humaines

- Profils de poste
- Contrats
- Dossiers du personnel
- Intégrations des salariés ou intervenants
- Absences & Congés
- Temps passés
- Sorties
- Missions
- Heures supplémentaires
- Visites médicales
- Rapports d'activités
- Notes de frais
- Variables de paies
- ...

Organisation

- Planification des activités
- Plannings / Agendas
- Prises des rdv
- Tâches
- Evènements collectifs
- Participants
- Matériel
- Salles
- Bureaux
- Véhicules
- Flux d'accueil
- Bases de contacts
- Appels
- ...

Pilotage

- Suivi du temps passé par projet
- Emargement
- Attestation de présences
- Evaluation (à venir)
- Analyse des KPI (indicateur clé de performance)

Communication

- Gestion des alertes
- Gestion des SMS
- Prise de rendez vous en ligne
- Inscription à des évènements en ligne

Analytique

- Budget analytique (encours)
- Suivi analytique

API (lien avec solutions externes)

- Téléphonie IP
- Outlook, google agenda,
- Paie (silae, sage, cegid) (en cours)
- Comptabilité (en cours)
- Zapier (en cours)

Mesure de l'impact

- Social
- Economique
- Environnemental

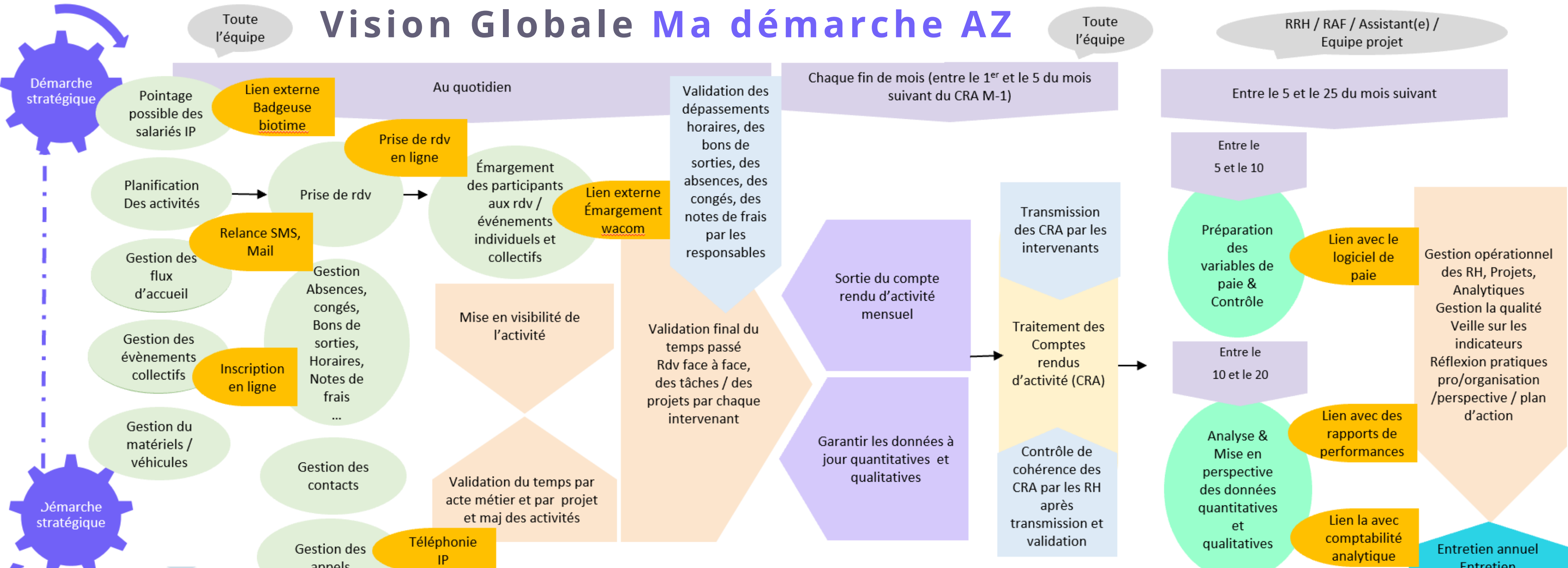


Vision Globale Ma démarche AZ

Toute l'équipe

Toute l'équipe

RRH / RAF / Assistant(e) / Equipe projet



Liaison Donneurs d'ordre

- Mise en visibilité de la qualité de service et des indicateurs de performance
- Asseoir le positionnement
- Être force de proposition et d'innovation sur le territoire
- Garantir la transparence et le respect des engagements
- Garantir l'efficacité et l'efficience

Pilotage Gouvernance

- Implication de la gouvernance
- Aide aux choix stratégiques
- Définition et validation des orientations stratégiques
- Portage du projet de structure

Pilotage financier

- Projection budgétaire Analytique
- Gestion financière et suivi analytique en continu
- Réalisation des bilans intermédiaires
- Réalisation du bilan analytique à l'euro près Préparation du CSF

Management/ RH

- Implication équipe
- Implication CODIR
- Formation et accompagnement interne
- Pilotage en mode pro
- Qualité de service : a
- métier, organisatio
- positionnement de structure

Encadrement

Entretien annuel Entretien professionnel

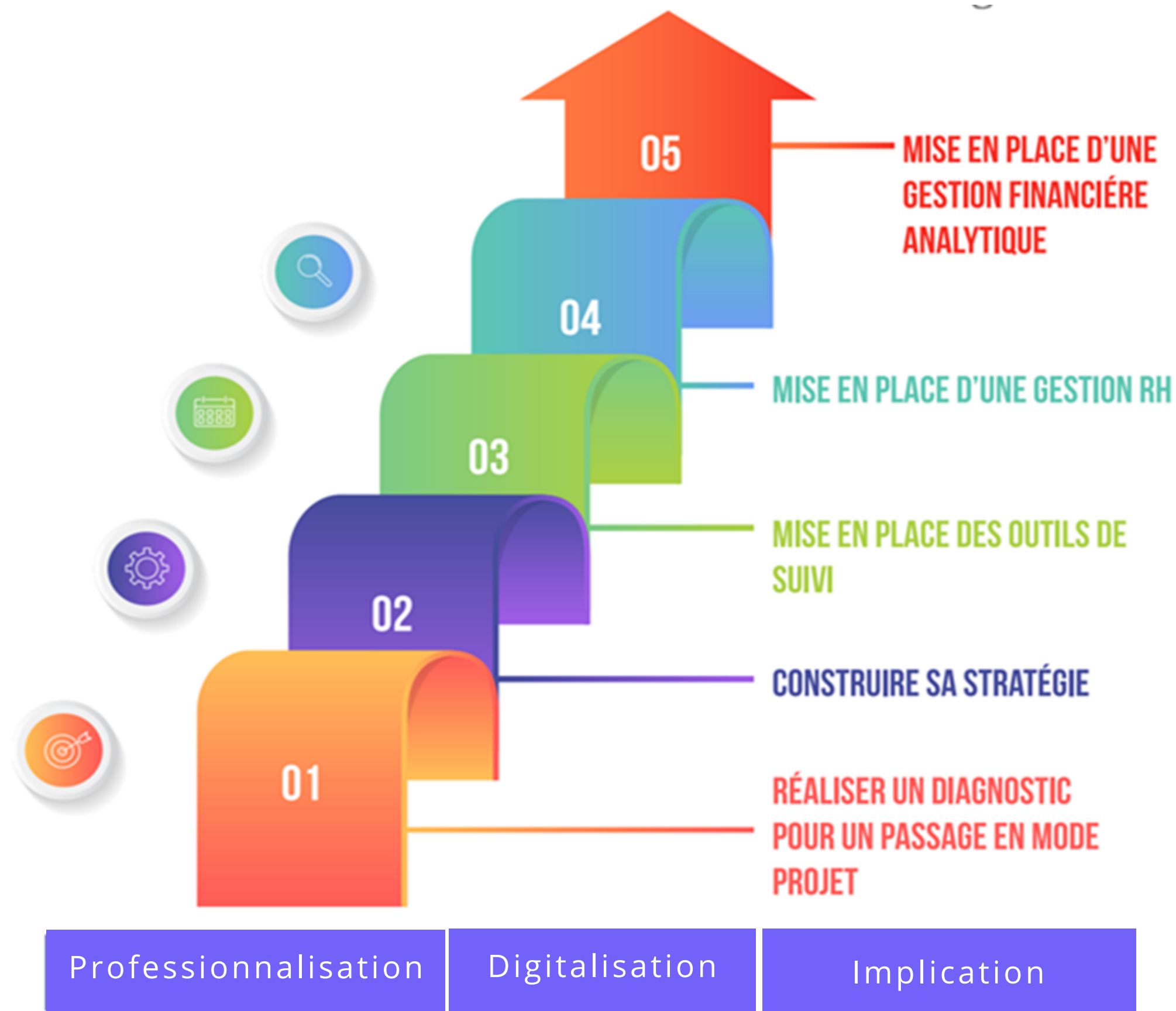
Mensuel ou Annuel ou Bis annuel



AZ PROJET

POUR 5 ETAPES D'ACCOMPAGNEMENT

Une démarche modulaire en fonction des besoins



De 6 à plus de 50 jours d'accompagnement

L'ordre des étapes varie en fonction de la construction du projet

Réaliser un diagnostic des besoins (optionnel)

DÉPLOIEMENT DE LA SOLUTION AZ PROJET (obligatoire) :

Construire sa stratégie (préparation au paramétrage) : 2 jours

Structurer autour de son organisation (paramétrage) : 2 jours

Prendre en main les outils (mise en place vers les équipes) : 2 jours

IMPLIQUER & SENSIBILISER (optionnel) :

Mobiliser ses compétences d'encadrement : 2 jours

Déterminer les responsabilités de chaque acteur : 2 jours

Communiquer efficacement sur les nouveaux processus d'organisation : 2 jours

Comprendre les changements d'organisation : 2 jours

GESTION DES RESSOURCES HUMAINES (optionnel) :

Structurer les procédures : 3 jours

Fixer les objectifs individuels et collectifs : 5 jours

Manager et Piloter les activités RH : 3 jours

PILOTAGE (optionnel) :

Construire son budget analytique : 3 jours

Mettre en place un pilotage de qualité : 4 jours

Mettre un pilotage en 3.0 : 5 jours

Optimiser les systèmes de classement : 4 jours

Assurer une gestion financière analytique : 4 jours

Réaliser le bilan analytique : 3 jours

Ingénierie pédagogique « sur mesure »

UN ACCOMPAGNEMENT "SUR MESURE"



Phase d'étude

- État des lieux
- Définition des besoins
- Constitution de l'équipe projet

Choix de la solution

- Choix de modules
- Choix du projet de déploiement
- Choix des intervenants

Déploiement

- Ouverture des services
- Paramétrage des données
- Formation des utilisateurs
- Support formation en ligne
- Tutos, vidéos, outils, manuels,...
- Accompagnement

Exploration

- Assistance à distance ou sur site
- Evolution
- Ajout des modules
- Développement spécifique

LES PLUS-VALUES



Un meilleur service rendu



Une meilleure organisation



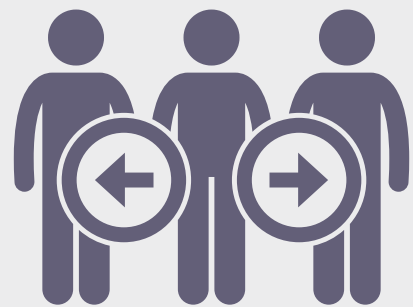
Un renforcement de la culture et des valeurs communes



Une simplification



Une réduction des déchets



Un pilotage facilitant



Une meilleure vision des intervenants dans les projets



Une montée en compétence



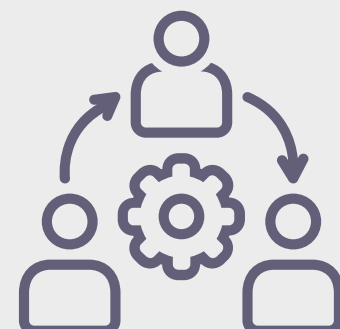
Des économies d'échelles



Une augmentation de la qualité



Une facilité dans la gestion des bilans d'exécution



Une sécurité dans les Contrôles du Services Fait



Un soutien à la mise en place d'une démarche projet et des procédures associées



Un renforcement des communications



L'implication collective pour le développement du projet

UN PRIX UNIQUE

QUI COMPREND L'ACCES A TOUTES LES FONCTIONNALITES

Accès à AZ Projet

180 €/HT/mois pour les structures de moins de 15 utilisateurs puis ajoutez 33€/mois par tranche de 10 utilisateurs supplémentaire

Paramétrage clé en main

- de 100 : 2 000 € HT / + de 100 : 3 000 € HT

Conseil, formation, et accompagnement

175 € HT de l'heures

1 225 € HT / jours

Possibilité de prise en charge de la formation par votre OPCO



EXEMPLE COÛT DEPLOIEMENT AZ POUR "20 UTILISATEURS"

SANS OPTIONS NI ACCOMPAGNEMENTS COMPLEMENTAIRES

Prix de la licence « Ma démarche AZ » (reconduction tacite) : 213 € HT/mois	2 556 € HT
Paramétrage clé en main :	2 000 € HT
Formation paramétrage (équipe d'encadrement de 4 jrs) :	4 900 € HT*
Formation Utilisateurs (2 groupes de 10 participants de 2 jrs) :	4 900 € HT*
CHIFFRE D'AFFAIRES HT :	14 556 € HT*

*** Possibilité formation prise en charge OPCO
de 9 800 € sur les 14 556 € HT**





POUR PLUS DE DETAILS
INFORMATIONS OPTIONNELLES

LES OPTIONS D'AZ

SMS ou Mail

Confirmation automatique et rappel par SMS et/ou mail à un usager ou un contact lors de la prise de rendez-vous en ligne, de l'inscription à un événement, de l'annulation ou du report d'un rendez-vous par un collaborateur, ainsi que le rappel des rendez-vous à la date programmée par les collaborateurs.

Espace de stockage complémentaire

Ouverture d'un espace de stockage complémentaire si la structure souhaite stocker des documents dans le coffre-fort. Dans ce cas, AZ ouvrira un volume supplémentaire par tranche de 1 000 Go annuel, renouvelable chaque année.

Wacom

Émargement à l'accueil et/ou en rendez-vous, ainsi que lors de vos animations collectives via le système Wacom.

Ce kit de signature Wacom se compose d'une tablette de signature numérique Wacom STU-430, d'un stylet numérique et du logiciel de signature électronique Wacom Sign Pro PDF, connecté à AZ Projet. L'association de ces deux produits vous permet de capturer des signatures électroniques manuscrites de citoyens, patients et clients lors du passage à l'accueil, en rendez-vous en présentiel, ou lors d'événements collectifs.

Grâce à la tablette de signature électronique Wacom, équipée du stylet numérique sans fil ni piles, breveté, la signature de documents est aussi rapide et facile qu'avec le crayon et le papier traditionnels. Les tablettes de signature Wacom se branchent sur le port USB de n'importe quel PC Windows, tandis que le logiciel Sign Pro PDF pour Windows assure une installation et une utilisation à la fois simples et rapides.



Option Badgeuse

La badgeuse Biotime est connectée au système AZ Projet. Ce système offre la possibilité de permettre aux salariés de badger, que ce soit par badge ou biométrie, pour enregistrer leurs entrées et sorties en lien avec AZ Projet. De plus, le système de CRA (Compte Rendu d'Activité) assure la corrélation avec la préparation des variables de paie.



TARIFS DES OPTIONS D'AZ

Référence WACOM

Commande en autonomie vers de nombreux fournisseur :
Wacom-STU-SDK-x86-2.15.4

Badgeuse BIOTIME

Devis sur mesure en fonction des besoins :
Morphoaccess® Sigma Lite

Achat de crédit SMS vers AZ

1 000 SMS : 0,0730 le sms
5 000 SMS : 0,0730 le sms
10 000 SMS : 0,0702 le sms
50 000 SMS : 0,0676 le sms
100 000 SMS: 0,0650 le sms
500 000 SMS: 0,0637 le sms

Espace de stockage complémentaire

499 € / HT pour 1 000 go annuel (renouvelable chaque année) pour les structures qui souhaitent intégrer leur pièces jointes dans le système AZ

Téléphonie IP

Licence 3CX (prix par utilisateur en HT et par an)

- jusqu'à 10 : 384 €
- de 10 à 25 : 670 €
- +de 25 :
6 € HT tranche de 26 utilisateurs

Paramétrage 3CX / AZ et IP : 600 € HT

Tarif pour une Ligne IP

Appels fixes et mobiles inclus illimités
26 € / HT mois

3cx Services complémentaires pour utilisation du logiciel

Hébergé par 3CX dans une instance dédiée
Hébergé dans votre Cloud Privé : Amazon, Google, Azure
Intégration Microsoft 365
Files d'attente d'appels
Préposé automatique
Transcription de la messagerie vocale
Rapports de chat et d'appel
Enregistrement d'appel
Bureau partagé
SMS et MMS
Visioconférence
(Jusqu'à 100 participants)
Chat en direct
Intégration WhatsApp

La commande des options d'AZ se réalisera directement depuis votre espace dans l'univers Ma démarche AZ, accessible via le module Paramétrage > Gestion des quotas.

TOUTE UNE EQUIPE POUR VOUS ASSISTER

Soucieux de la qualité de service que nous offrons à nos clients, nous avons cherché à optimiser notre réactivité face aux éventuels problèmes techniques que vous pourriez rencontrer.

Notre support technique joue un rôle clé dans l'amélioration de la communication et nous permet de répondre de manière plus efficace à vos attentes. Ce mode de fonctionnement privilégie la communication par courrier électronique, offrant ainsi une traçabilité complète de nos échanges tout en réduisant les délais de réponse à vos besoins.

Un technicien spécialisé prend connaissance de votre message, en accuse réception, et vous apporte une réponse adaptée en fonction de votre demande.

Besoin d'assistance technique

En cas de problème technique, n'hésitez pas à nous adresser un e-mail via notre plateforme d'assistance technique. Dès réception, notre service technique prend en charge le problème, le traite, effectue une mise à jour dans l'application AZ, puis vous confirme sa résolution par retour de courrier électronique.

Besoin d'accompagnement à distance

Notre équipe est là pour vous assister de diverses manières, notamment : Effectuer les modifications de paramétrage que vous souhaitez et répondre à des problématiques spécifiques telles que :

- Évolution de l'organisation
- Problèmes de compréhension
- Continuité d'apprentissage
- Paramétrage de tâches complexes
- Et bien plus encore.

Besoin d'accompagnement sur site

Nos partenaires se mobilisent sur votre territoire pour vous accompagner

Développement spécifique

Notre équipe R&D reste à votre disposition pour étudier vos demandes

UNE DEMARCHE PROFESSIONNALISANTE

AZ VOUS SOUTIEN AU QUOTIDIEN

- Accès aux outils de formation sur chaque interface du logiciel AZ, mis à disposition par nos équipes et consultable à tout moment.
- Parcours de formation intégré dans le système pour faciliter la prise en main.
- Parcours de formation "sur mesure" disponible, avec la possibilité d'une prise en charge par votre OPCO.
- Soutien en option de nos équipes pour un paramétrage clé en main, assurant un confort optimal.
- Option de soutien avec l'un de nos experts AZ, disponible pour vous accompagner au quotidien, que ce soit sur site ou à distance.



LA COMMUNAUTÉ AZ

POUR UNIR NOS COMPÉTENCES VERS L'ESSENTIEL



Nous vous offrons un accès "gratuit" au portail communautaire de Ma démarche AZ (actuellement en cours de construction), afin de progresser ensemble dans une démarche de pilotage de A à Z en mode projet.

Vous avez la possibilité de rejoindre des groupes d'échanges en fonction de vos préférences et de votre démarche, pour "co-développer ensemble" dans des domaines tels que la Stratégie, l'Organisation, les RH, le Projet, la Communication, le Management, la Gestion, l'Analytique, la Finance, la Qualité, l'Évaluation, le Contrôle des services, le Bilan, et bien plus encore.

Nos équipes AZ sont pleinement engagées dans la communauté AZ, contribuant ainsi à faire évoluer le système dans une dynamique de co-développement.

UNE TECHNOLOGIE A LA HAUTEUR DES ENJEUX

AZ Projet propose une interface native entièrement web, offrant un accès à la solution via un simple navigateur web, accessible depuis n'importe quel terminal et compatible avec les navigateurs Chrome, Mozilla, Opera et Edge.

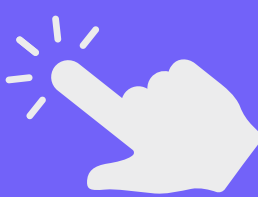
Les bases de données de l'application AZ sont stockées sur nos serveurs basés en France, avec un contrôle strict des accès aux données : pare-feu, chiffrement des données, gestion des flux d'information, authentification par des identifiants et des mots de passe, ainsi que la gestion des profils et des droits d'accès.

L'application est accessible via un hébergement sécurisé 24h/24, 7j/7, avec des alimentations redondantes, une climatisation, une sécurité anti-incendie, une sécurité anti-intrusion et des sauvegardes régulières des données de la plateforme.

AZ Projet
Maintenance &
RGPD



AZ Projet
Informations &
Prérequis



La communauté AZ

Retour d'expériences de nos partenaires Co-développeur



AZ Projet
Témoignages &
Références



Plus d'informations

Structure de l'ESS
"CAP vers l'ESSENTIEL"



AZ Projet recrute
Découvrez le projet
de partenariat



Découvrez nos
d'actualités



Vous adhérez à la démarche AZ ?

Contribuez en communiquant largement
autour de vous

AZ PROJET

Valorisation humaine, Performance digitale



POUR UN PILOTAGE DE A À Z EN MODE PROJET

**DÉMARCHE GLOBALE ET OUTILS, TRANSFORMATION
DIGITALE, CONSEIL ET ACCOMPAGNEMENT**

[WWW.AZPROJET.FR](http://www.azprojet.fr)