

**JE VEUX
RÉUSSIR !**

FORMATION
ÉLIGIBLE
AU CPF

**AVEC BGE,
CRÉEZ & DÉVELOPPEZ VOTRE ENTREPRISE !**



JE CRÉE MON ENTREPRISE

BGE vous accompagne dans la création et le développement de votre entreprise. À votre rythme, et selon vos besoins, seront alternés entretiens individuels, formations collectives et travail en réseau.

Un(e) conseiller(-ère) spécialisé(e) vous sera dédié(e). Vous bénéficierez également d'un accès à notre plateforme d'outils en ligne, pour rester connecté(e) et faire évoluer votre projet à tout moment.



J'AI * TOUJOURS RÊVÉ D'ENTREPRENDRE

Vous êtes au bon endroit !
Pour bien vous guider, nous prendrons le temps de comprendre ce qui vous anime, ce qui vous porte. Puis, nous vous conseillerons pour :

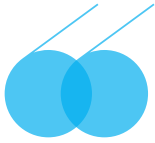
- . *muscler et enrichir votre idée d'entreprise,*
- . *définir votre plan d'actions et déterminer les étapes à franchir pour réussir votre entreprise.*



JE CONSTRUIS

Ensemble, nous allons étudier, affiner, calibrer votre projet :

- . *étude de marché : identifier vos clients, vous différencier de la concurrence, évaluer votre chiffre d'affaires,*
- . *rédaction du Business Plan : le comprendre, l'argumenter, évaluer votre rentabilité,*
- . *choix du statut juridique, fiscal et social, en fonction de votre stratégie.*



**ICI ON AIME VOS PLANS SUR LA COMÈTE,
VOTRE AUDACE ET VOTRE ÉNERGIE,
VOTRE ENVIE D'ENTREPRENDRE... TOUT SIMPLEMENT.
BIENVENUE À BGE !**



JE RÉUNIS LES MOYENS

On vous explique, conseille,
on vous met en réseau, pour :

- . décrocher vos financements,
- . communiquer efficacement,
- . convaincre vos clients
et partenaires.

JE ME LANCE !

Je crée mon entreprise
en confiance : j'ai fait
les bons choix, je suis
gonflé(e) à bloc, je suis
entouré(e).

*Et c'est maintenant
que tout commence
vraiment !*



4



JE CONSOLIDE

Les 1^{ers} mois d'activité sont cruciaux. Nous serons à vos côtés pour vous aider à :

- . commercialiser vos produits / prestations,
- . donner plus de visibilité à votre entreprise,
- . réajuster votre offre,
- . piloter sereinement votre entreprise.

JE DÉVELOPPE

Votre entreprise est maintenant bien lancée. BGE vous conseille pour :

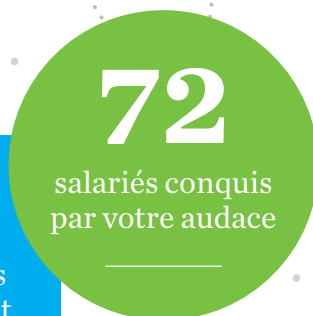
- . réussir vos 1^{ères} embauches,
- . trouver votre lieu pour travailler et progresser,
- . définir votre stratégie de développement,
- . étoffer, élargir votre réseau.



1 000
entreprises créées
chaque année

3 000
entrepreneurs conseillés
dans leur développement

avec les BGE des Pays de la Loire





©Angélica Diaz



- Organisme évalué par un auditeur indépendant et labellisé par le réseau BGE
- BGE réseau est certifié ISO 9001 sur la gestion du label qualité BGE

Rejoindre BGE c'est :

- être sûr(e) de faire les bons choix pour votre entreprise,
- voir votre projet validé par des experts en création et développement d'entreprise,
- bénéficier d'un réseau de partenaires et d'entrepreneurs,
- gagner en compétences et être parfaitement outillé(e) pour réussir.

À BGE, au-delà des conseils techniques, vous serez aussi guidés, boostés, connectés.

CAR RÉUSSIR SON ENTREPRISE, C'EST BIEN PLUS QU'UNE AFFAIRE DE CHIFFRES !



NOUS AVONS REJOINT BGE POUR AVOIR UN REGARD EXTÉRIEUR SUR NOTRE ENTREPRISE, ÊTRE FORMÉS À LA COMMUNICATION ET DÉVELOPPER NOTRE RÉSEAU.

Tom & Vincent ont créé IRL Games, un escape game à Angers. La société emploie aujourd'hui 6 salariés.
www.irlgames.fr

www.bge-paysdelaloire.com





BGE ATLANTIQUE-VENDEE

Nantes : 02 40 52 52 12
Blain, Clisson et Ancenis.
contact@bge-atlantiquevendee.com

Saint-Nazaire : 02 40 22 59 72
Guérande et Pornic
stnazaire@bge-atlantiquevendee.com



BGE ATLANTIQUE-VENDEE

Vendée : 02 51 47 96 25
bgevendee@bge-atlantiquevendee.com



BGE ANJOU-MAYENNE

Mayenne : 02 43 67 01 47
contact@bge-anjou-mayenne.com



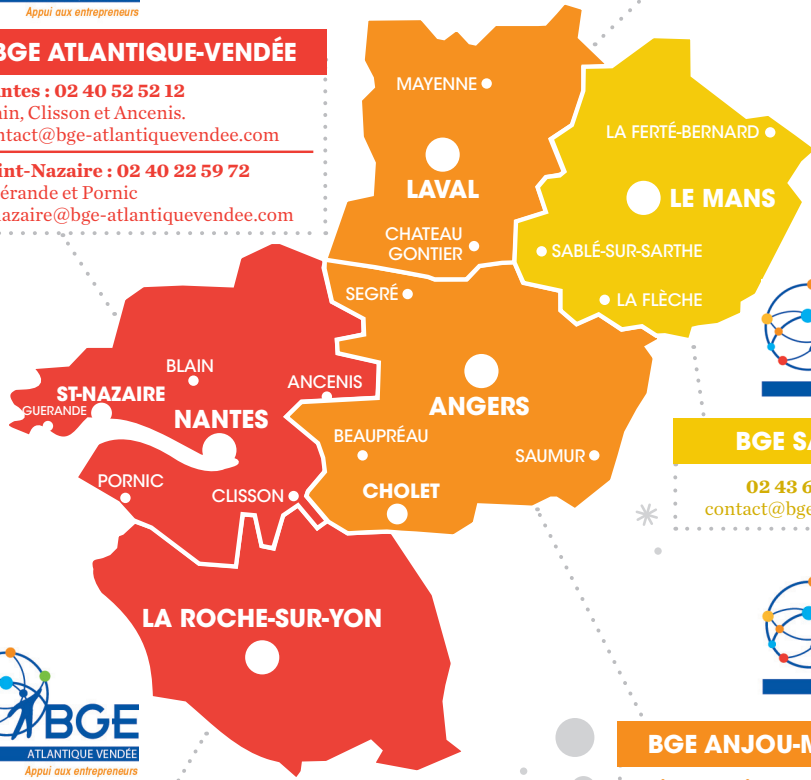
BGE SARTHE

02 43 61 23 18
contact@bge-sarthe.com



BGE ANJOU-MAYENNE

Maine-et-Loire : 02 41 66 52 52
contact@bge-anjou-mayenne.com



Site internet
www.bge-paysdelaloire.com



Ce projet est co-financé par le Fonds Social Européen dans le cadre du programme opérationnel national « Emploi et Inclusion » 2014-2020.