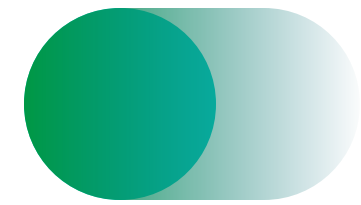




Placer l'IA au cœur de son organisation

Passer du Big Data au Better Data en 2024





Introduction

L'IA générative ouvre la voie à une nouvelle ère de productivité et de prospérité.

Pourtant, un risque existe : la fiabilité de ses résultats est remise en cause, car ces derniers sont issus de données non vérifiées et tant de leur traçabilité et leur qualité ne seront pas contrôlés, il persistera. Si ce problème n'était pas résolu, il pourrait constituer un danger exponentiel à la fois pour les entreprises et la société.

Il nous faut trouver un nouveau modèle favorisant l'utilisation de données fiables et de meilleure qualité. Cela suppose des données dont les attributs vont au-delà des trois V associés traditionnellement au Big Data (Volume, Vélocité et Variété) pour englober deux autres V : Validité et Valeur.

Mais comment y parvenir ?

Au début de cette année, Qlik a identifié 10 nouvelles tendances en matière de données, d'analytics et d'IA. Leur objectif est d'aider les organisations à garantir que toutes leurs données sont fiables et sources de valeur au sein de l'économie de l'IA. Si vous ne l'avez pas encore lu, vous pouvez accéder à l'intégralité du Thought Leadership Paper ici ou regarder le webinar [disponible à la demande](#).

Maintenant que vous connaissez le contexte, voyons comment intégrer ces tendances aux pratiques de l'entreprise.



Dan Sommer, Senior Director,
Market Intelligence Lead

10 Tendances

Data, Analytics et IA

TENDANCE

1



L'IA hybride, un bon compromis

L'IA traditionnelle parviendra-t-elle un jour à maturité ou l'IA générative prendra-t-elle sa place ?

L'une des principales idées fausses consiste à croire que l'IA générative remplacera tous les outils d'IA existants.

C'est loin d'être vrai.

Aujourd'hui, l'IA a suffisamment mûri pour être mise en production et à l'échelle. Vous pouvez désormais en exploiter le potentiel pour combler le déficit de maturité de l'IA générative, en particulier dans des cas d'usage bien établis tels que l'analyse des fraudes et des taux d'attrition.

Bonnes pratiques :

- Définissez conjointement les objectifs à atteindre avant d'intégrer l'IA dans votre organisation. Veillez à ce que toute initiative réponde à un défi métier identifié.
- Ne faites pas de l'IA générative une obsession et n'y consacrez pas tout votre budget. Explorez d'autres alternatives IA tout aussi efficaces pour l'analytics, tel que le machine learning.
- Laissez votre équipe data et analytics superviser chaque effort en matière d'IA, afin d'avoir la garantie qu'il s'aligne sur les autres initiatives en cours et qu'il les amplifie.

Solutions technologiques :

Qlik Staige, notre gamme de solutions complètes, permet à nos clients de s'approprier en toute confiance la puissance de l'IA traditionnelle et de l'IA générative, et d'en tirer une valeur concrète. Elle les aide également à constituer un socle de données fiables, mais aussi à trouver des insights grâce à des analyses alimentées par l'IA, et qui permettront de déclencher des actions immédiates. Enfin, elle leur offre la possibilité de construire et de déployer l'IA pour des cas d'usage complexes.

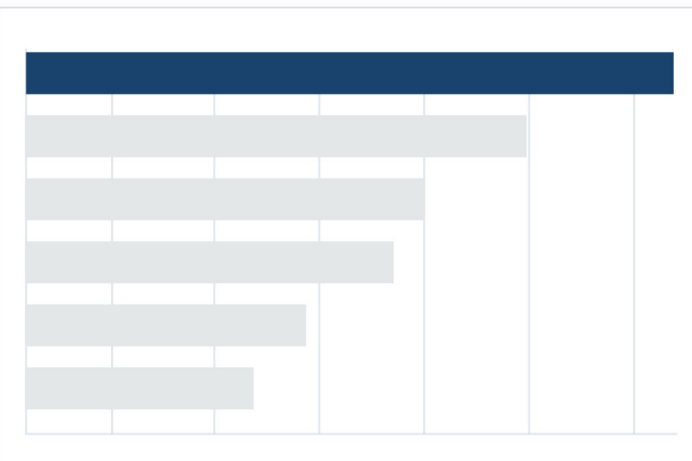
TENDANCE

2

Insight Advisor Chat

What are my sales by product

What are my **Sales** by **Product**?
Master meature **Sales** Field **Product**



Explore this further... >

Ask me anything... Send

Search

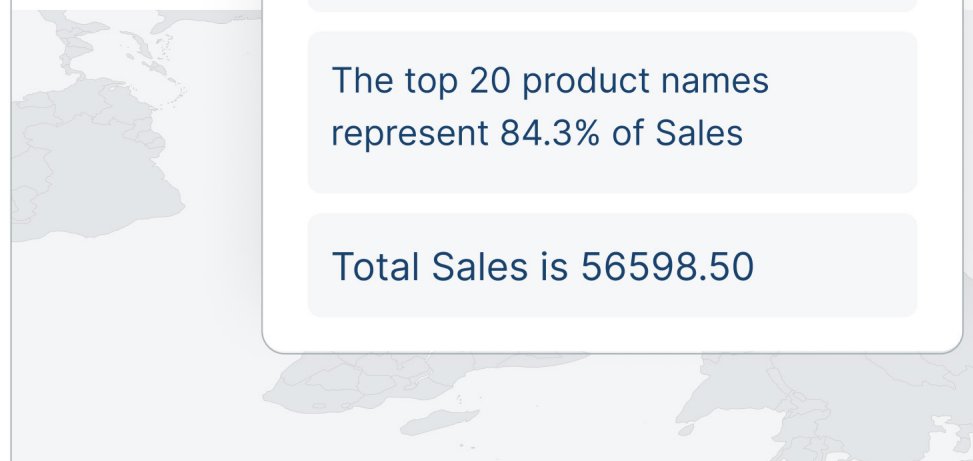
Fields

Sales by Product

Insights Found

- Total Sales is 62598.50
- The top 14 product names represent 78.8% of Sales
- The top Product Name is 'Product X' which is 23.5% of the Sales total.
- The top 20 product names represent 84.3% of Sales
- Total Sales is 56598.50

Distribution of s



L'IA générative génératrice d'informations : booster l'expérience du consommateur data

Comment l'IA autonomise-t-elle les individus disposant de moins de compétences techniques ?

Pour les personnes qui n'ont ni le temps, ni l'envie, ni les compétences nécessaires pour effectuer une analyse, mais qui souhaitent simplement obtenir une réponse rapide, il faut pouvoir fournir de plus en plus de visualisations et d'insights générés automatiquement, enrichis d'explications en langage naturel.

En outre, les consommateurs ont tendance à faire davantage confiance aux individus plutôt qu'à la data. La collaboration et le partage de données sont donc essentiels. Le fait que cela soit possible au sein des systèmes dans lesquels ils opèrent est un atout supplémentaire.

Bonnes pratiques :

Faites en sorte que les efforts en matière d'analytique alimentée par l'IA aient un plus grand impact, par exemple en intégrant davantage de micro-insights dans l'ensemble du pipeline de données et d'analyse, ainsi que dans les workflows opérationnels mis en œuvre. Vous pouvez également envisager d'utiliser des technologies telles que l'analytique intégrée, l'alerte et l'automatisation des applications.

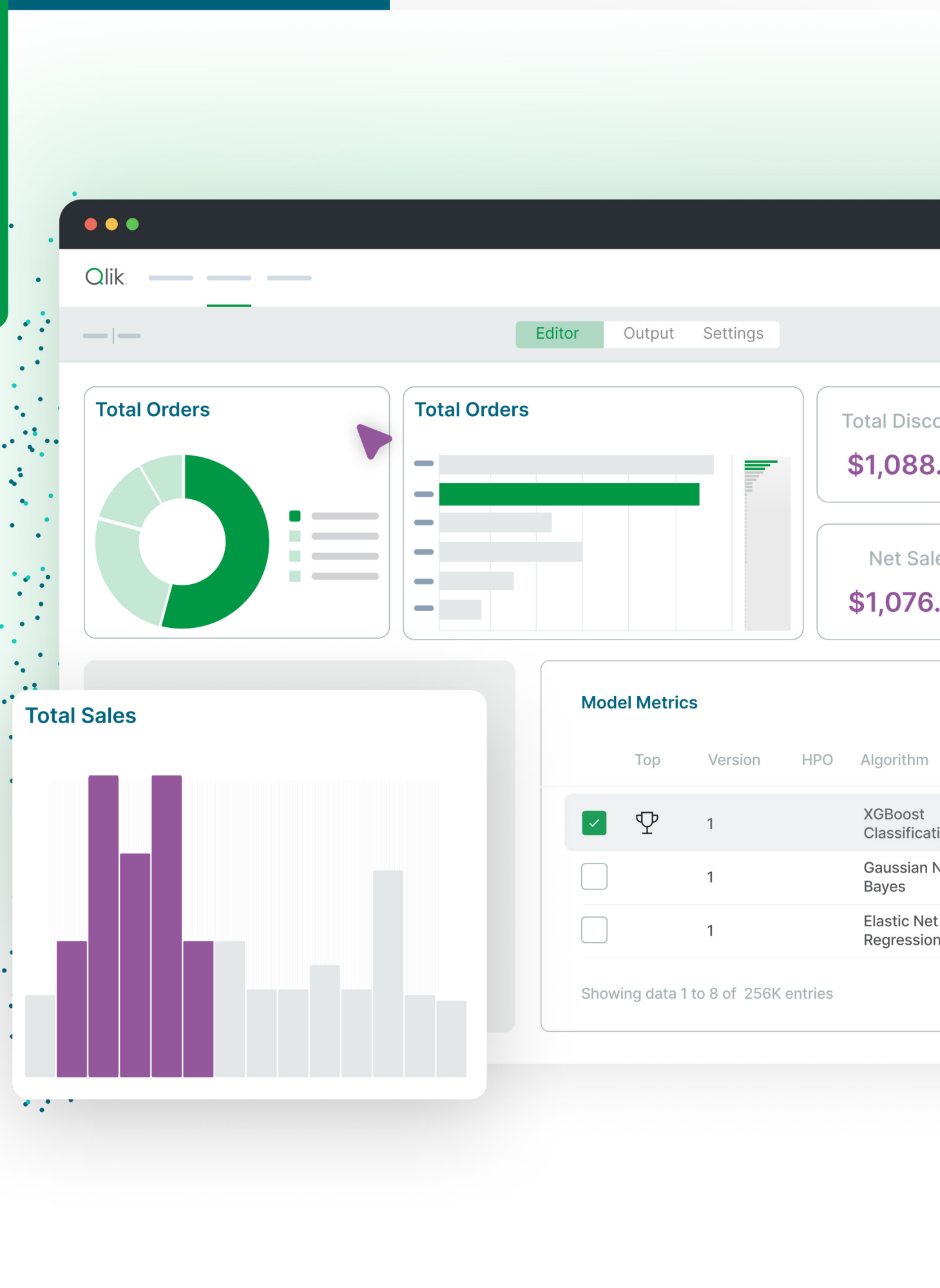
Cette analytique augmentée tient compte de vos intentions et de vos comportements (y compris le traitement des données conversationnelles par NLP) pour générer des insights et des visualisations qui intègrent le contexte et qui sont donc hautement pertinents.

Solutions technologiques :

Les solutions Qlik, optimisées par l'IA, recherchent et fournissent des insights en temps réel afin d'éclairer les décisions stratégiques de l'entreprise. Elles éliminent toute approximation grâce à des visualisations, des insights prédictifs et des résumés générés à la volée, à l'aide du chat, de la recherche et d'expériences basées sur des prompts. Leur environnement en libre-service permet une préparation intelligente des données pour une génération intuitive et en temps réel de graphiques, tandis que les recommandations de l'IA aident à trouver des associations entre les sources de données et les valeurs aberrantes. Elles permettent également de générer des insights en langage naturel et des alertes, et offrent des intégrations avec Teams.

TENDANCE

3



Bienvenue dans l'ère des données non structurées

L'IA générative est-elle la clé pour faciliter l'analyse des données non structurées ?

La majorité (Forrester parle de 80 %)¹ des données dans le monde ne sont pas structurées.

Nombreux sont ceux qui ont déjà tenté, sans succès, d'analyser des données non structurées. Cela est désormais possible grâce aux nouvelles métadonnées et techniques sémantiques.

L'association de données structurées et non structurées de manière fiable présente d'innombrables possibilités. Vous pouvez réutiliser des questions et réponses vérifiées et fiables, ce qui vous permet de passer au crible et d'analyser l'intégralité de votre patrimoine de données.

Bonnes pratiques :

Utilisez des chatbots open source tels que ChatGPT pour des cas d'usage externes, ainsi que des chatbots plus privés utilisant des données qui vous appartiennent et qui sont fiables et sécurisées (idéalement, des chatbots qui peuvent exploiter à la fois vos données structurées et non structurées).

Solutions technologiques :

Grâce à la technologie d'indexation associative de Qlik et à l'acquisition de Kyndi, notre solution d'analyse unique permet une exploration supérieure des données structurées et non structurées. En utilisant les connecteurs Qlik avec OpenAI, vous pouvez explorer de plus grandes quantités de données non structurées de manière sécurisée afin d'initier de puissants nouveaux cas d'usage.

¹ Forrester, Predictions 2024: Data and Analytics

TENDANCE

4



De la BI à l'IA et inversement : l'évolution de l'analyse métier

Comment l'IA générative prend-elle en charge l'analyse métier ?

Pour un nombre croissant de personnes, le parcours analytique commence avec ces outils d'IA générative. Elles les utilisent pour obtenir des visualisations de données simples et des projections métier.

Dans un deuxième temps, ces individus voudront peut-être utiliser des outils d'entreprise pour effectuer une analyse plus approfondie, apportant ainsi les avantages de l'IA générative aux outils auxquels ils font confiance.

Bonnes pratiques :

Recourez aux chatbots pour des requêtes ad hoc, mais gardez à l'esprit qu'ils ne répondront pas à tous les besoins de l'entreprise en ce qui concerne les données qui sous-tendent votre activité.

Lorsque vous avez besoin d'analyses persistantes utilisant des données fiables, assurez-vous de faire également appel à des technologies d'entreprise qui peuvent être intégrées à l'aide d'API ouvertes.

Solutions technologiques :

Qlik est une plateforme intégrable, gouvernée et adaptée aux exigences de l'entreprise, qui vous permet de commencer votre analyse depuis différents emplacements, y compris dans les outils de collaboration, les systèmes professionnels, les intranets ou les chatbots.

Près de 40 000 entreprises, dont Harman, Hitachi et Volvo, ont déjà une entière confiance dans les résultats de leur travail grâce à la capacité de Qlik à intégrer une IA puissante au sein de l'ensemble de leur infrastructure de données et d'analytics.

TENDANCE

5



L'importance de l'origine des données : comprendre leur ADN

Comment se fier à des données dont on ignore l'origine ?

La qualité et la traçabilité des données ont toujours été importantes. Aujourd'hui, avec l'omniprésence de l'IA dans notre quotidien, elles sont devenues incontournables.

Un nouveau mécanisme permettant d'étiqueter et d'identifier clairement les données est nécessaire afin de créer ce qu'on pourrait appeler un « test ADN des données ». Vous pourrez ainsi vous assurer de leur origine et donc, leur faire pleinement confiance.

Bonnes pratiques :

Si vous souhaitez soumettre des données à l'IA générative de manière responsable, vous devez les préparer de manière responsable en les auditant et en les classant à l'aide de techniques telles que la filiation, la traçabilité et les scores de confiance.

Les données qui reçoivent un score de confiance faible peuvent être utilisées à certaines fins, mais certainement pas pour les applications qui s'appuient fortement sur l'IA, car tout outil d'IA doit recourir à des données fiables. En revanche, les données de haute qualité qui bénéficient d'un score de confiance élevé peuvent être utilisées à l'extérieur de votre organisation. Vérifiez que vos grands modèles de langage (LLM) publics comportent des informations relatives à leur provenance et leur cryptographie avant d'utiliser ces données externes à plus grande échelle.

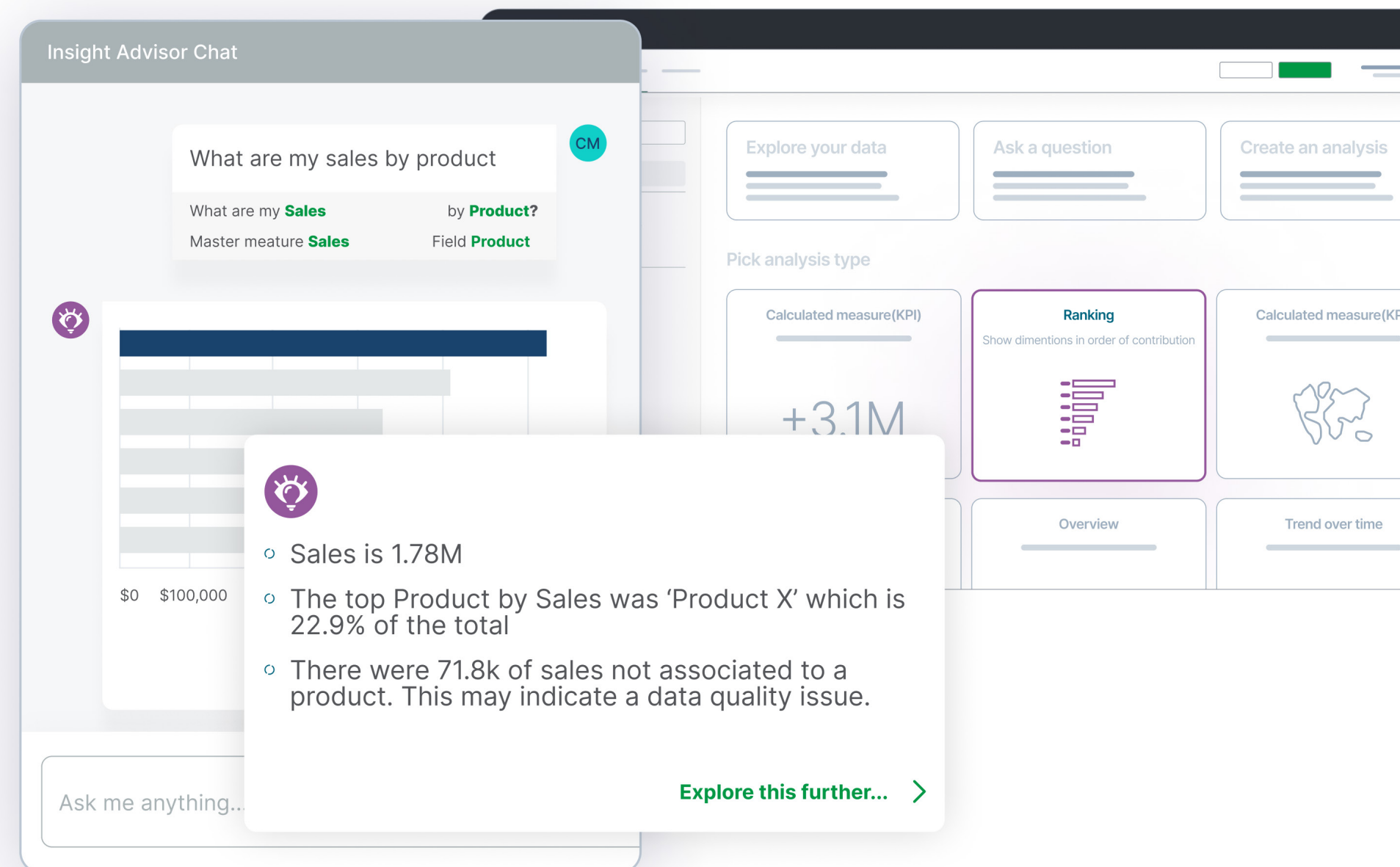
Solutions technologiques :

Qlik fournit des données gouvernées et fiables à des entreprises telles qu'Airbus, Jaguar, Schneider Electric et J.B. Hunt.

Les solutions d'intégration et de qualité des données Qlik Talend™ permettent de créer une data fabric pour les architectures modernes en utilisant des pipelines de transformation de données automatisés afin d'en réduire la complexité. La qualité et la gouvernance des données réduisent les risques en fournissant des données fiables, certifiées par une gestion des métadonnées riches, une traçabilité des données et un score de confiance qui permettent d'effectuer le suivi de la santé de vos données. Toutes nos solutions adoptent une approche « no-code, low-code » ou « code as you want » afin de fournir des données fiables et sûres en temps quasi réel, ce qui constitue en fin de compte un socle solide pour toute initiative data et analytics.

TENDANCE

6



L'IA literacy pour pallier le nombre croissant de développeurs néophytes

Comment mettre cet immense pouvoir entre les mains des développeurs citoyens, en toute sécurité ?

L'anglais courant (ou toute autre langue) étant désormais le nouveau langage de programmation dominant pour les outils d'IA générative, nous assistons à une explosion d'applications créées par des « développeurs amateurs », ce qui se traduit par un tourbillon d'innovations.

Tout comme la data literacy a été cruciale au cours des dernières années, il est essentiel de se pencher sur l'IA literacy afin d'améliorer les normes, d'éviter le chaos en matière de gouvernance et de limiter la profusion d'applications.

Alors que ce processus confère des pouvoirs très puissants au plus grand nombre, les organisations doivent prendre des mesures pour sensibiliser leur personnel aux avantages et aux pièges de l'IA générative.

Il est plus que temps de faciliter la création d'applications riches et bien conçues qui permettent l'exploration.

Bonnes pratiques :

Introduisez le concept de prompt engineering et mettez en place des politiques qui encouragent la création d'applications. Ce processus doit s'accompagner de garde-fous axés sur la protection de la vie privée, de sorte que dans le cas où ces applications seraient partagées à plus grande échelle, elles s'appuieraient sur des modèles de données fiables afin de prouver leur légitimité.

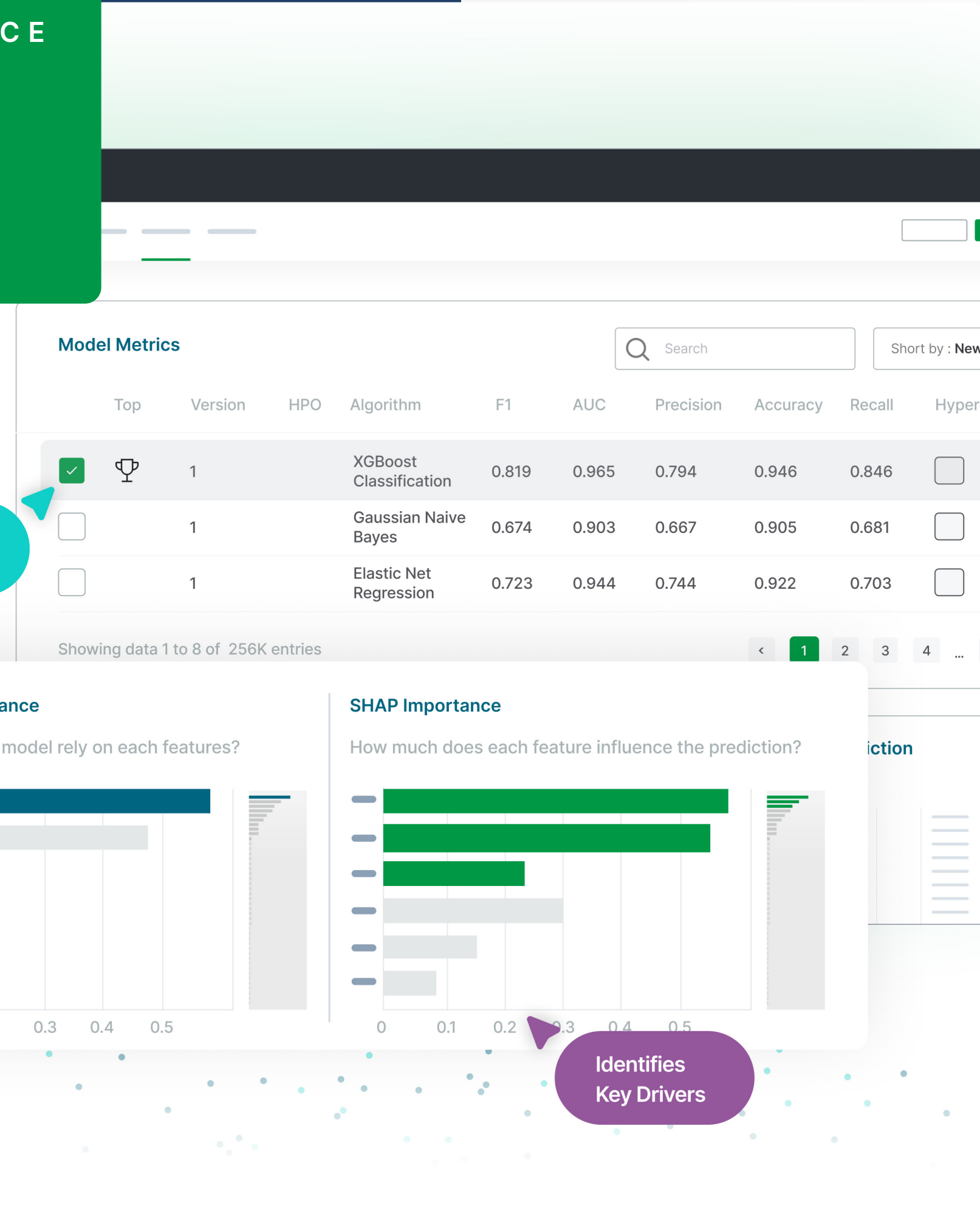
Comme pour l'obtention d'un permis de conduire, les bots d'IA devraient passer des tests pertinents pour attester de leurs compétences.

Solutions technologiques :

Grâce à Qlik, un plus grand nombre de « développeurs citoyens » sont en mesure de créer des applications simples, mais plus riches et plus avancées sur lesquelles votre entreprise peut s'appuyer. Les outils qui traduisent des textes en codes SQL, les éditeurs d'expressions en langage naturel, la création automatique d'applications et la possibilité de générer des visualisations et des tableaux de bord à partir de quelques prompts rendent cela plus facile que jamais.

TENDANCE

7



Auto-selects Best Model

Identifies Key Drivers

Fusion du data engineering, de l'analytics et de la data science

Le fait de ne plus avoir un besoin impératif de connaissances et d'outils avancés pour traiter les données entraînera-t-il leur démocratisation ?

Les nouvelles plateformes, combinées à l'évolution des data fabrics, « consommeront » l'ingénierie des données pour une nouvelle génération d'utilisateurs, tout particulièrement si elles s'accompagnent d'une IA, d'une automatisation et d'une data science puissantes.

Simplifier les tâches difficiles, ainsi que fusionner les rôles et les capacités de l'ingénierie des données, de la data science et de l'analyse, permettra aux organisations de résoudre des problématiques plus complexes. Rapprocher des fonctions auparavant cloisonnées aidera les entreprises à transformer leur Big Data en Better Data et à améliorer leurs résultats.

Bonnes pratiques :

Mettez vos analystes métier, vos ingénieurs et vos data scientists au défi de travailler ensemble sur une plus grande partie du pipeline de données. Identifiez les personnes compétentes au sein de votre organisation (idéalement celles qui sont proches des problèmes à résoudre) et donnez-leur les bons outils pour qu'elles puissent sortir de leur zone de confort. L'innovation résulte souvent de la convergence d'éléments inattendus au sein de votre organisation.

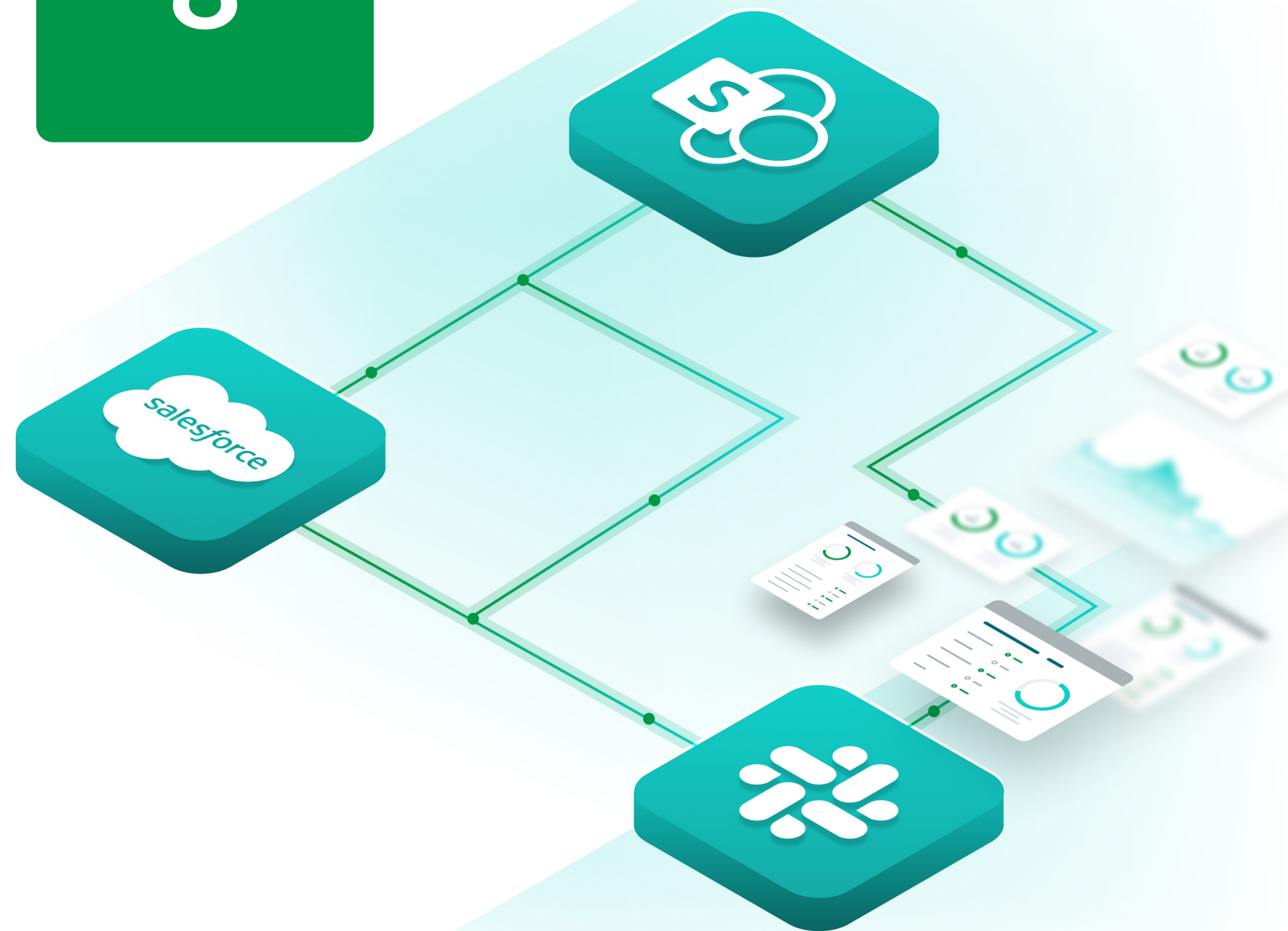
Solutions technologiques :

Avec les solutions d'intégration et de qualité de données Qlik Talend™, apprivoisez la complexité de vos données et alignez vos données fragmentées, votre Business Intelligence (BI) et vos projets d'IA/de ML.

Qlik vous garantissant des données fiables et nettoyées, les professionnels de la data et de l'analytics au sein de votre organisation peuvent aller plus loin, en toute sécurité et de manière gouvernée.

TENDANCE

8



Le cercle vertueux de l'automatisation et de l'IA

Pourquoi le champ d'action de l'IA évolue-t-il pour passer de l'analyse à l'exécution ?

Jusqu'à présent, les outils d'IA générative ont été principalement utilisés pour appuyer les raisonnements et effectuer des analyses, plutôt que pour le passage à l'action.

Mais avec des données transformées en temps quasi réel au bon emplacement, nous commencerons à voir de nouvelles façons d'utiliser l'IA générative avec l'automatisation des applications.

L'association de l'IA générative et de l'automatisation limitera les tâches manuelles visant à créer et relier des workflows, et laissera aux utilisateurs du temps pour l'arbitrage des décisions.

Bonnes pratiques :

Assurez-vous que vos données se trouvent au bon emplacement et qu'elles sont convenablement transformées. Automatisez progressivement vos processus à mesure qu'ils se fluidifient, en surveillant les progrès, en procédant à des ajustements, puis en approfondissant l'automatisation. Toutefois, n'oubliez jamais d'impliquer un humain dans le processus.

Solutions technologiques :

Avec Qlik, vous disposez des informations dont vous avez besoin au moment exact où vous en avez besoin, c'est-à-dire tout de suite !

Qlik ne vous aide pas seulement à trouver des insights et à prendre des mesures grâce à l'IA intégrée, vous pouvez également recourir à d'autres plateformes d'IA et d'automatisation RPA (Robotic Process Automation) pour obtenir des données prêtes à être traitées par l'IA, puis les ramener dans Qlik afin de pouvoir afficher les résultats, de manière instantanée et automatisée.

Les mesures et les insights automatisés sont intégrés dans des tableaux de bord ou directement dans des processus pilotés par des machines, à l'aide d'API et de workflows automatisés entre des applications cloud pensées pour optimiser le DevOps et réduire les coûts opérationnels. Qlik combine les données statiques avec les données dynamiques, ce qui permet de mieux les appréhender et d'en tirer des insights pour l'entreprise.

TENDANCE

9



L'indispensable personnalisation de l'IA en bout de chaîne pour les entreprises

Comment développer des outils d'IA générative pour les besoins spécifiques des entreprises ?

Pour le moment, les premières applications d'IA générative sont des projets extrêmement évolutifs, bien que toujours génériques.

Au fil du temps, l'IA sera de plus en plus adaptée à l'industrie et à des cas d'usage business-to-business (B2B) plus spécifiques, construits sur des environnements multicloud pour plus d'efficacité et de stabilité.

Cela prendra la forme d'applications où le socle peut être commun, mais où des couches de personnalisation permettront de mieux servir la « longue traîne ».

En extrapolant cette tendance, des applications sophistiquées seront créées pour répondre à un secteur ou à un problème spécifique, économisant des efforts, et du temps consacré à la consultation ou au recueil de conseils.

Bonnes pratiques :

Restez agnostique grâce à des applications multicloud et multi-IA. Utilisez des technologies qui permettent de créer des applications riches et de les présenter sur des marketplaces.

Solutions technologiques :

Ne vous enfermez pas et ne limitez pas vos options. Le caractère agnostique de Qlik, le multicloud et le multi-LLM vous ouvrent le monde. Cette plateforme est utilisée par un vaste écosystème de clients et de partenaires pour créer et utiliser des applications riches, stratégiques et essentielles au soutien et à la croissance de leurs activités.

TENDANCE

10

La data, produit commercialisable

Comment l'IA est-elle devenue un élément critique de la monétisation des données de votre organisation ?

N'attendez pas pour appliquer les principes de gestion de produits aux données, en vous posant des questions sur les problématiques que nous résolvons, et en vous demandant qui utilisera les données et pour quoi. Ce processus souligne l'importance de la qualité, de la gouvernance et de la facilité d'utilisation des données pour les utilisateurs finaux.

Le concept de traitement des données en tant qu'actif ou produit de valeur signifie qu'elles peuvent figurer dans un catalogue et être utilisées à la fois indirectement (en interne) pour créer une valeur énorme en améliorant les systèmes et processus internes et directement (en externe) pour devenir un bien commercialisable.

Cela encouragera les organisations à utiliser leurs propres données pour perfectionner les grands modèles linguistiques (LLM), tels que ChatGPT, qui pourront ensuite être monétisés. Plus le produit data est utilisé, plus il prend de la valeur.

Bonnes pratiques :

Accordez la priorité à la gouvernance et aux métadonnées. Vous pourrez alors faire de vos actifs data des produits réutilisables en interne et en externe.

La mise en œuvre d'une approche de type data fabric est la clé de la production de valeur. Cela nécessite de prendre en compte l'ingestion, la transformation, l'orchestration, la gouvernance, la sécurité, la préparation, la qualité et la curation des données afin d'obtenir des insights et des analyses qui accélèrent les cas d'usage.

Solutions technologiques :

Qlik génère des produits data prêts pour l'IA. Avec l'acquisition récente de Mozaic Data (Mozaic), Qlik dispose de tous les éléments essentiels pour simplifier le traitement des données pour les entreprises, en permettant une approche orientée vers les produits data pour une meilleure qualité et une meilleure gouvernance des données. Qlik peut vous aider à mettre en œuvre une data fabric en utilisant les principes de data mesh, ce qui permet d'obtenir des données pouvant être produites et combinées avec des produits analytiques, les transforme en valeur commerciale.

Son catalogue de produits data basé sur le SaaS permet à Qlik d'offrir une expérience plus efficace et plus conviviale dans la gestion du cycle de vie des données, tout en renforçant une base solide pour la gestion des données pilotée par l'IA.

Conclusion

Êtes-vous de ceux qui savent saisir les opportunités lorsqu'elles se présentent ?

N'attendez plus.

Et gare à la complaisance ou vous serez laissé pour compte.

Plus tard serait trop tard.

Vous vous sentez dépassé ou vous ne savez pas par où commencer ? N'oubliez pas que vous n'êtes pas seul. Nous sommes là pour vous.

Laissez-nous vous guider vers le succès

Qlik transforme les données issues d'environnements complexes en insights exploitables pour permettre aux entreprises d'atteindre leurs objectifs stratégiques. Plus de 40 000 clients dans le monde utilisent notre portefeuille de produits afin de profiter d'une qualité de données pervasive et de capacités d'IA/ML avancées, conçues pour les entreprises. L'intégration et la gouvernance des données sont nos domaines d'excellence. Cette expertise nous permet de proposer des solutions complètes qui supportent un large panel de sources, aussi hétérogènes soient-elles. Les analyses intuitives, en temps réel de Qlik mettent à jour des modèles cachés et donnent ainsi la possibilité aux équipes de relever des défis complexes et saisir de nouvelles opportunités. À la fois pratiques et évolutifs, nos outils d'IA/ML favorisent une prise de décisions plus éclairées, et ce plus rapidement. Notre technologie, compatible avec toutes les plateformes, et notre expertise sont un atout compétitif pour nos clients, faisant de Qlik un véritable partenaire stratégique.

Nous contacter dès maintenant