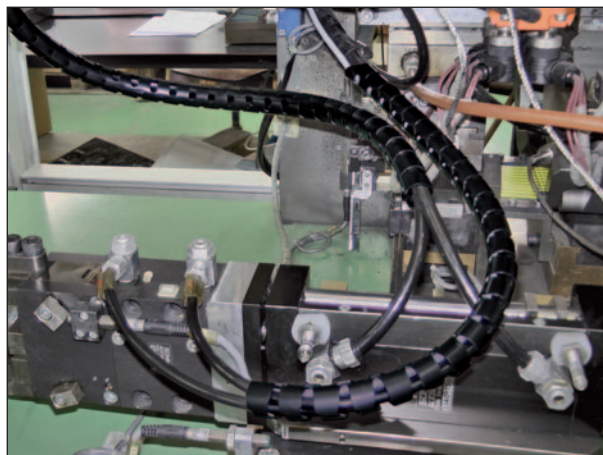


## PLIOZIP

**Matière :** PP  
**Coloris :** blanc, orange, noir, gris clair, argent  
**Températures d'utilisation :** -30 à +85°C (+90°C en pointe)  
**Rigidité diélectrique :** >20 kV/mm  
**Tenue à la flamme :** HB UL94  
**Résistance chimique :** bonne vis-à-vis de la plupart des solvants et agents chimiques, des graisses et huiles minérales, de l'essence...

**Applications :** maintien et protection des tubes pneumatiques et hydrauliques, des faisceaux de câbles dans les installations électriques fixes ou mobiles, et particulièrement dans la construction de machines et d'armoires de commande.

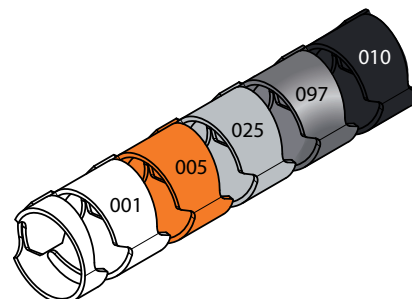


Exemple de commande :

Coloris : 001 005\* 010 025 097  
 blanc orange noir gris clair argent

code groupe	détail article	code coloris
0820	x x x x	x x x

\* le coloris orange est livrable uniquement en couronne.



### • En couronne

type	code article en couronne	Ø nominal mm	épaisseur de paroi mm	capacité Ø max. mm	m
PLIOZIP 08 PP	0820 0001 ***	8	0,8	10	100
PLIOZIP 15 PP	0820 0002 ***	15	0,8	16	50
PLIOZIP 20 PP	0820 0003 ***	20	0,9	23	30
PLIOZIP 25 PP	0820 0004 ***	25	1	25	20
PLIOZIP 32 PP	0820 0005 ***	32	1,3	32	15




### • En longueur de 2 m

type	code article en longueur	Ø nominal mm	épaisseur de paroi mm	capacité Ø max. mm	m
PLIOZIP 15 PP L2	0820 0012 ***	15	0,8	16	2
PLIOZIP 20 PP L2	0820 0013 ***	20	0,9	23	2
PLIOZIP 25 PP L2	0820 0014 ***	25	1	25	2

livré en sachet muni d'un trou européen de suspension.

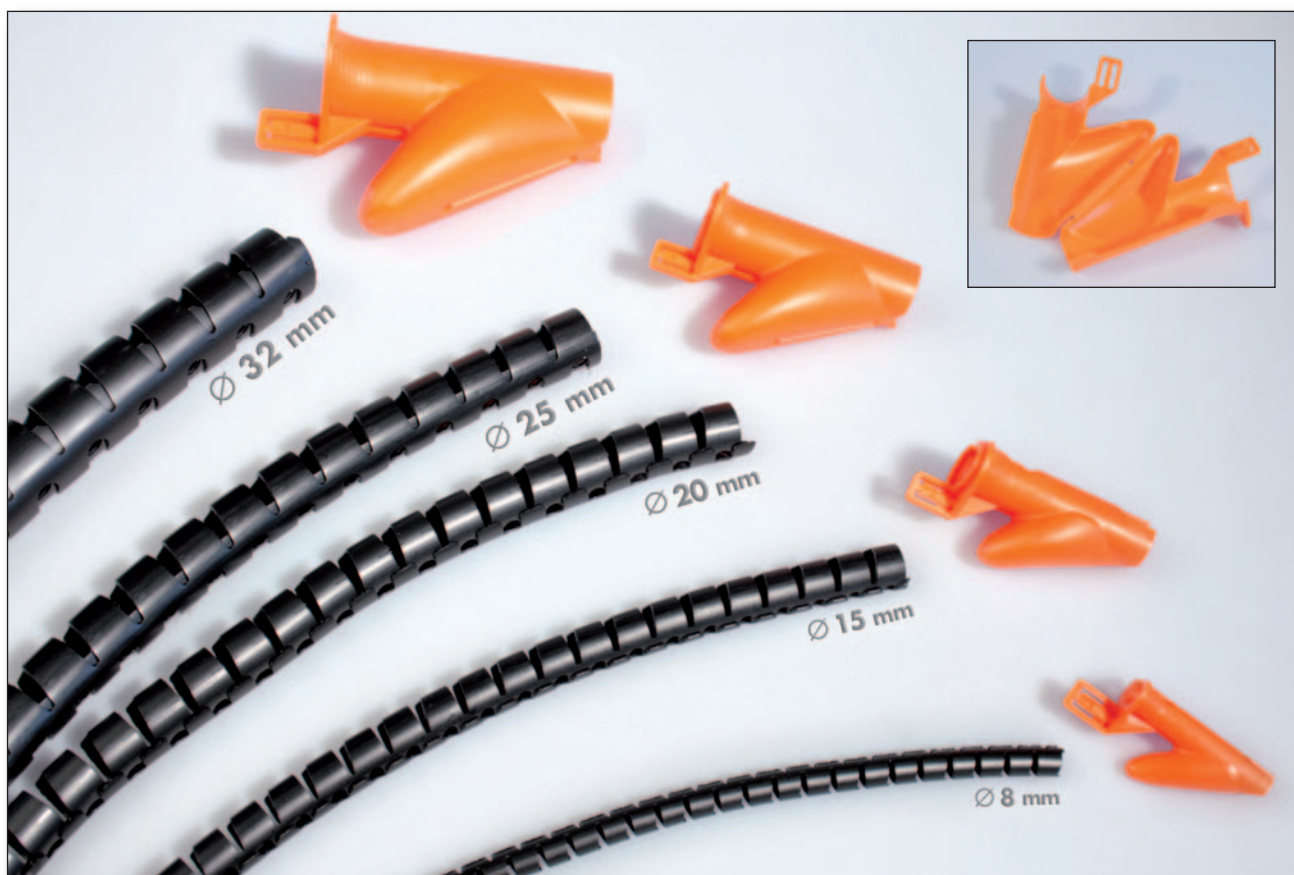


Autres coloris et longueurs disponibles sur demande spéciale

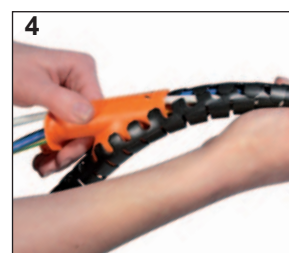
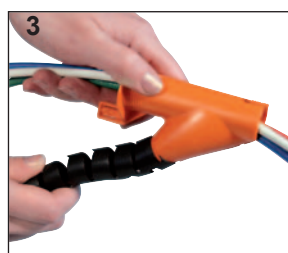
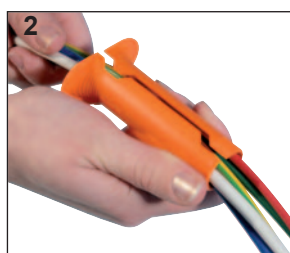
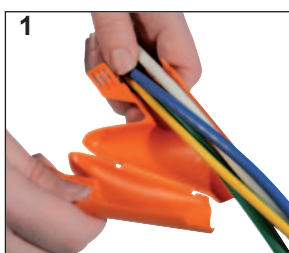
type	code article	pour gaine	 pce
PLIOZIP 08	0820 0101 000	PLIOZIP 08	1
PLIOZIP 15	0820 0102 000	PLIOZIP 15	1
PLIOZIP 20/25	0820 0103 000	PLIOZIP 20 - PLIOZIP 25	1
PLIOZIP 32	0820 0105 000	PLIOZIP 32	1



L'outil de montage est livré de série avec chaque emballage.  
Il peut en outre être fourni séparément en tant qu'outil de rechange.



### Principe d'utilisation



Principe  
d'utilisation  
en vidéo