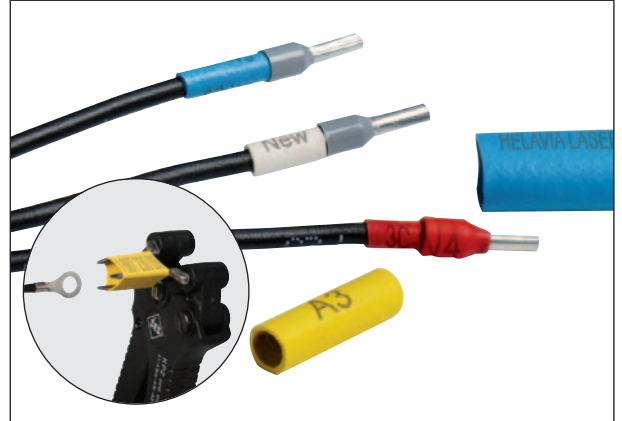


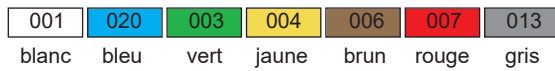
HELAVIA® LASER

Matière : caoutchouc polychloroprène
Températures d'utilisation : -30 à +90°C
Dureté Shore A : 40 ±5
Allongement à la rupture : >600 %
Rigidité diélectrique : >13 kV/mm
Résistance à la lumière à l'ozone : bonne
Tenue au feu : V0 UL94

Applications : les manchons-repères HELAVIA® LASER permettent une identification esthétique et peu encombrante grâce à leur paroi mince qui les rend solidaires du câble. Gravés LASER, ils garantissent un repérage de qualité, indélébile et infalsifiable, résistant à l'abrasion, aux environnements rudes et aux intempéries.



• **Coloris standard :**

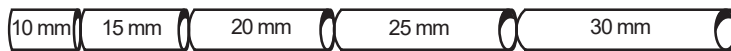


• **Types de manchons**

type	pour fils Ø (mm)	Ø int. mm	paroi mm
A0	1,25 - 2	1,25	0,5
A1	1,75 - 3,5	1,75	0,5
A1bis	2,4 - 4,5	2,4	0,6
A2	3 - 6	3	0,6
A3	5 - 9	5	0,7
A4	7,5 - 12	7,5	0,8
A5	10 - 15	10	0,9
A8	12 - 20	12	1,2
A9	14 - 23	14	1,3
A10	17 - 28	17	1,3



• **Longueurs des manchons (autres longueurs sur demande)**




• **Gravage LASER**

- Type de gravage : alphanumérique ou graphisme
- Nombre de ligne(s) : 1 ou 2 faces, 1 ou plusieurs lignes
- Sens de l'impression : radiale ou longitudinale

Code article : **0333 0000 000**

Vous pouvez télécharger le logiciel SES-LASER qui permet de produire facilement les fichiers de repères pour gravure laser sur notre site internet à l'adresse suivante : www.ses-sterling.com, rubrique **Produits**, puis **Logiciels et Supports**.

 **D1/1**



D1/1-02



HELAVIA-TWIN

Matière :	caoutchouc polychloroprène
Températures d'utilisation :	-30 à +90°C
Dureté Shore A :	40 ±5
Allongement à la rupture :	>600 %
Rigidité diélectrique :	>13 kV/mm
Résistance à la lumière à l'ozone :	bonne
Tenue au feu :	V0 UL94

Applications : les manchons-repères HELAVIA® permettent une identification esthétique et peu encombrante grâce à leur paroi mince qui les rend solidaires du câble. Ils sont recouverts d'un vernis de protection pour garantir la bonne tenue du marquage. Le coloris jaune est préconisé : il est peu salissant et donne un bon contraste.



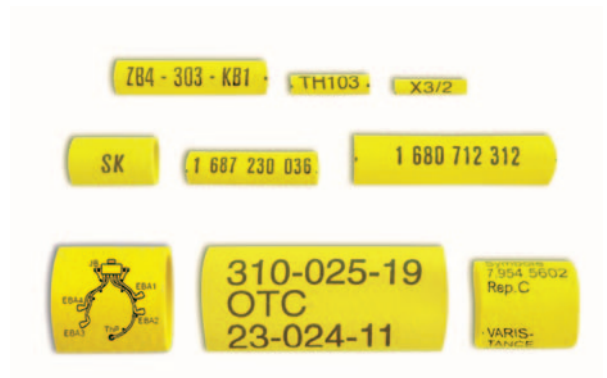
• Coloris standard :

004

jaune (autre coloris sur demande)

• Types de manchons

type	pour fils Ø (mm)	Ø int. mm	paroi mm
A0	1,25 - 2	1,25	0,5
A1	1,75 - 3,5	1,75	0,5
A1bis	2,4 - 4,5	2,4	0,6
A2	3 - 6	3	0,6
A3	5 - 9	5	0,7
A4	7,5 - 12	7,5	0,8
A5	10 - 15	10	0,9
A8	12 - 20	12	1,2
A9	14 - 23	14	1,3
A10	17 - 28	17	1,3



• Longueurs des manchons (autres longueurs sur demande)



• Impression en typographie

- Type d'impression : alphanumérique ou graphisme
- Nombre de ligne(s) : 1 ou 2 faces, 1 ou plusieurs lignes
- Sens de l'impression : radiale ou longitudinale

Code article : **0351 0000 000**

Minimum livrable : 250 pièces par type et impression

 D1/1



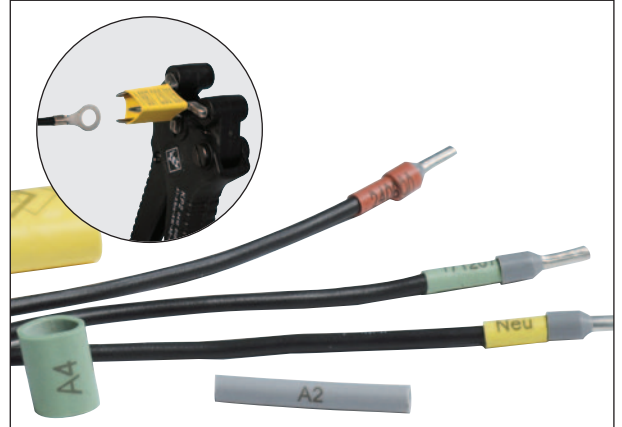
D1/1-02



SILAVIA LASER

Matière : caoutchouc silicone
Températures d'utilisation : -80 à +200°C
Dureté Shore A : 40 ±5
Allongement à la rupture : > 500 %
Rigidité diélectrique : 18 kV / mm
Résistance à la lumière : bonne
à l'ozone : excellente
Spécification : sans halogène

Applications : en plus de sa bonne élasticité, le caoutchouc silicone se distingue par sa résistance à la température et son excellente résistance à l'ozone pour des applications soumises à de fortes températures ou en extérieur.



• **Coloris standard :**

001	020	003	004	006	007	013
blanc	bleu	vert	jaune	brun	rouge	gris

• **Types de manchons**

type	pour fils Ø (mm)	Ø int. mm	paroi mm
A0	1,3 - 1,8	1,25	0,5
A1	1,9 - 2,5	1,75	0,5
A1bis	2,5 - 3	2,4	0,6
A2	3 - 5	3	0,6
A3	5 - 7,5	5	0,7
A4	7,5 - 10	7,5	0,8
A5	10 - 13	10	1
A8	13 - 14	12	1,2
A9	15 - 19	14	1,3
A10	18 - 25	17	1,3



• **Longueurs des manchons (autres longueurs sur demande)**



• **Gravage LASER**

- Type de gravage : alphanumérique ou graphisme
- Nombre de ligne(s) : 1 ou 2 faces, 1 ou plusieurs lignes
- Sens de l'impression : radiale ou longitudinale

Code article : **0335 0000 000**

Vous pouvez télécharger le logiciel SES-LASER qui permet de produire facilement les fichiers de repères pour gravure laser sur notre site internet à l'adresse suivante : www.ses-sterling.com, rubrique **Produits**, puis **Logiciels et Supports**.

D1/1



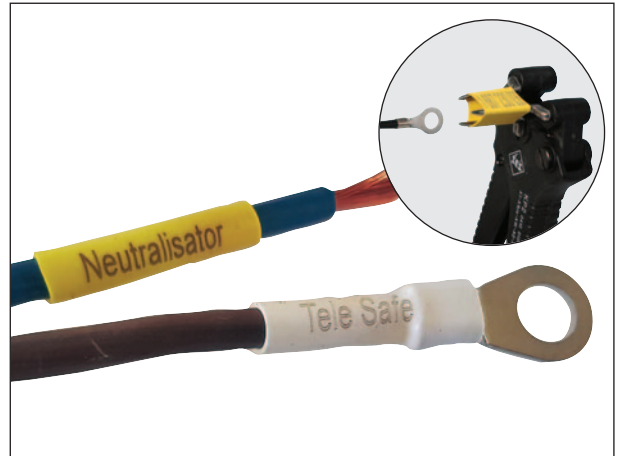
D1/1-02



SILAVIA-TWIN

Matière :	caoutchouc silicone
Températures d'utilisation :	-80 à +200°C
Dureté Shore A :	40 ±5
Allongement à la rupture :	> 500 %
Rigidité diélectrique :	18 kV / mm
Résistance à la lumière :	bonne
à l'ozone :	excellente
Spécification :	sans halogène

Applications : les manchons-repères SILAVIA-TWIN se distinguent par leur bonne élasticité, leur résistance à la température et leur excellente résistance à l'ozone. Ils sont recouverts d'un vernis de protection pour garantir la bonne tenue du marquage.



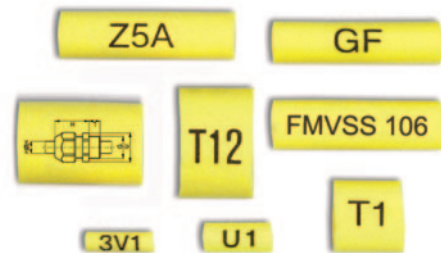
• Coloris standard :

004

jaune (autre coloris sur demande)

• Types de manchons

type	pour fils Ø (mm)	Ø int. mm	paroi mm
A0	1,3 - 1,8	1,25	0,5
A1	1,9 - 2,5	1,75	0,5
A1bis	2,5 - 3	2,4	0,6
A2	3 - 5	3	0,6
A3	5 - 7,5	5	0,7
A4	7,5 - 10	7,5	0,8
A5	10 - 13	10	1
A8	13 - 14	12	1,2
A9	15 - 19	14	1,3
A10	18 - 25	17	1,3



• Longueurs des manchons (autres longueurs sur demande)



• Impression en typographie

- Type d'impression : alphanumérique ou graphisme
- Nombre de ligne(s) : 1 ou 2 faces, 1 ou plusieurs lignes
- Sens de l'impression : radiale ou longitudinale

Code article : **0358 0000 000**

Minimum livrable : 250 pièces par type et impression

D1/1



D1/1-02

