

Poche de préfiltration ou clarification en feutre, garantissant une filtration nominale économique.



Conditions d'utilisation

Perte de charge maximale	2,4 bar
Pression différentielle de remplacement recommandée	0,7 - 1,4 bar
Débit maximum	20 m ³ /h (taille 10)

Description

Les poches QUALIPOCHE F sont fabriquées à partir de fibres permettant d'obtenir une porosité décroissante. Le feutre aiguilleté procure à la poche une bonne capacité de rétention pour des pertes de charges minimales. La surface du feutre retient les impuretés grossières et sa structure interne assure une rétention des particules plus fines.

La large gamme de matériaux filtrants offre une excellente compatibilité chimique pour des applications industrielles variées. Les poches sont aussi disponibles dans une version forte épaisseur (PP et Polyester) permettant d'augmenter les performances et la durée de vie de manière très significative.

Les poches QUALIPOCHE F sont disponibles dans une large gamme de longueurs, diamètres et anneaux permettant une adaptation aisée à la majorité des standards industriels.

Caractéristiques & avantages

- Large gamme de porosité de 1 à 200 µm.
- Poche standard ou sur-mesure.
- Poche en W disponible permettant d'augmenter de 60% la surface de filtration.
- Large gamme de matériaux filtrants : polypropylène (PP), polyester (PES), Nylon, Polytetrafluoroéthylène (PTFE).
- Feutre forte épaisseur disponible pour une capacité de rétention améliorée et une durée de vie augmentée: PP et PES.
- Surface externe traitée thermiquement pour éviter tout relargage.
- Poignée tissée sur les poches à anneau torique pour une meilleure préhension.
- Conforme aux règlements UE 1935/2004, UE 10/2011 et ses amendements, UE 2023/2006 et conforme au règlement FDA selon le chapitre 21 du CFR parties 177-1520 et 176-170 (en code IW).
- Anneaux moulés complets avec poignées de levage intégrées.
- Fabriquée à partir de matériaux sans silicones.
- Numéro de lot présent sur les poches et le carton d'emballage.

Compatibilité chimique

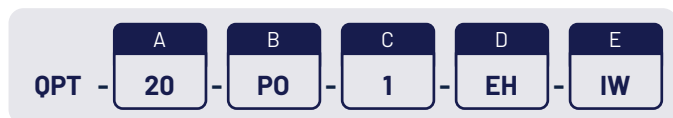
	Polypropylène	Polyester	PTFE	Nomex®
Alcalin	+++	-	+++	+++
Acide	+++	+++	+++	+
Oxydant	-	+++	+++	+
Solvant	+	++	+++	+++
Tmax (°C)	90	140	260	200

+++ Excellent | ++ Bon | + Acceptable | - Incompatible

Note : les températures indiquées ne sont valables que dans le cas d'anneaux métalliques. Si anneau en polypropylène, ne pas dépasser 90°C.

RÉFÉRENCE DE COMMANDE

Exemple :



A / Taille

Code	Diamètre (mm)	Longueur (mm)	Volume (litres)	Surface (dm ²)
10	180	450	10	26
10W	180	450	5	40
20	180	820	19	44
20W	180	820	10	70
30	260	860	42	65
40	260	1070	53	85
03	95	230	1.1	6
04	107	230	1.2	8
05	110	230	1.3	9
07	95	385	2.3	11
08	107	385	2.8	12
09	110	385	3.2	14
x100	152	510	5.6	18
BB10	107	218	1.1	6
BB20	107	457	3.8	15

B / Média

Code	Matériau
PE	Feutre polyester
PO	Feutre polypropylène
PT	Feutre PTFE
NX	Feutre Nomex® [aramide]

C / Seuil de rétention

Code	Porosité	PE	PO	PT	NX
1	1 µm	•	•		
5	5 µm	•	•	•	
10	10 µm	•	•		
25	25 µm	•	•		•
50	50 µm	•	•		
100	100 µm	•	•		
200	200 µm	•	•		

D / Anneau

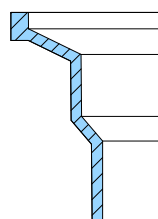
Code	Anneau torique	Tailles disponibles
EH	Acier galvanisé	Toutes
S	Acier inoxydable	Toutes
P	Polypropylène	Toutes

Code	Anneau injecté	Tailles disponibles
ERP	Profil 1[PP]	10 / 20
ERS	Profil 1[PES]	10 / 20
PR	Profil 1[Santoprene™]	10 / 20
EFS	Profil 2[PP]	10 / 20 / 04 / 08
EFSE	Profil 2[PES]	10 / 20 / 04 / 08
X10P	Profil 3[PP]	X100
EAP	Profil 4[PP]	10 / 20
EAPE	Profil 4[PES]	10 / 20
EAS	Profil 4[Santoprene™]	10 / 20

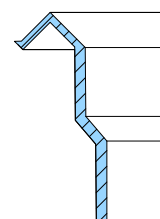
E / Options

Code	Description
IW	Indique que les poches sont filmées individuellement. Si vide, les poches sont filmées par lot.
LG	Poches filtrantes standard avec longueur accrue.
SE	Fond / côtés cousus ; joint d'étanchéité soudé.

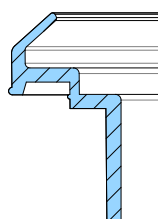
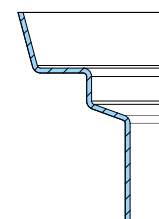
PROFIL 1



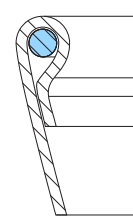
PROFIL 2



PROFIL 3



PROFIL 4



ANNEAU TORIQUE

