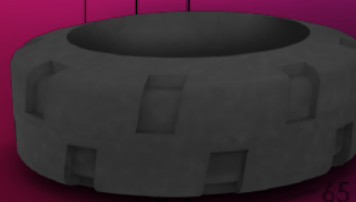




AllRiM
Advanced Polyurethanes

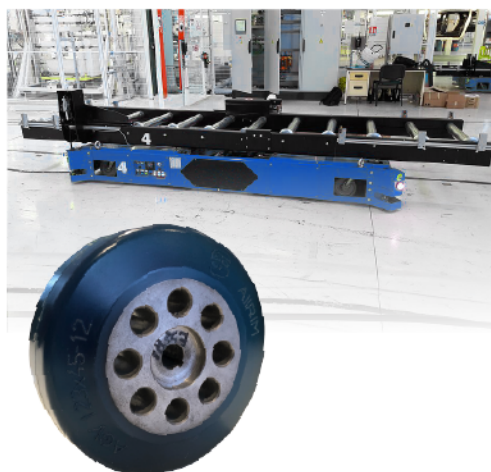
allRANE

TECHNOLOGY®

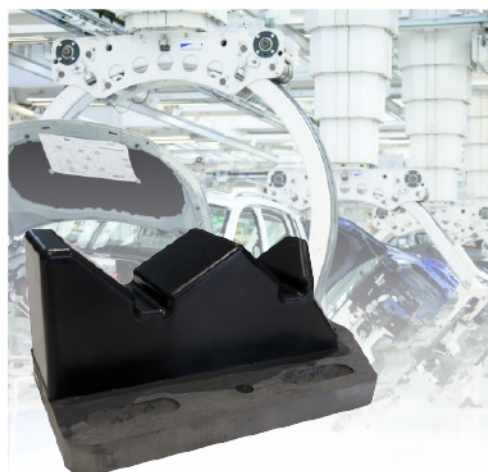


LES ÉLASTOMÈRES DE PERFORMANCE

Depuis plus de 30 ans, AllRiM, entreprise spécialisée dans le polyuréthane, fabrique des pièces élastomères moulées et/ou usinées pour des séries de 10 à 10.000 pièces/an. Expert de l'adhésion durable du polyuréthane, AllRiM maîtrise le garnissage de roues, roulements, galets et de rouleaux. AllRiM réalise aussi bien la pièce neuve complète que le garnissage sur des inserts fournis par les clients ou encore la rénovation du bandage usé par opération de dégarnissage-regarnissage. Fabriquant ses propres résines polyuréthane et bénéficiant d'un laboratoire de R&D, AllRiM est à même d'adapter ses produits aux besoins de ses clients.



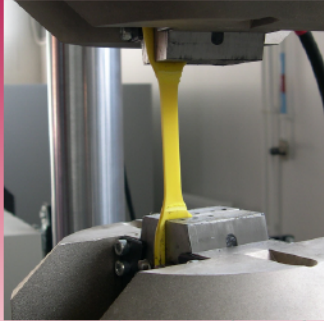
Roues pour véhicules autonomes



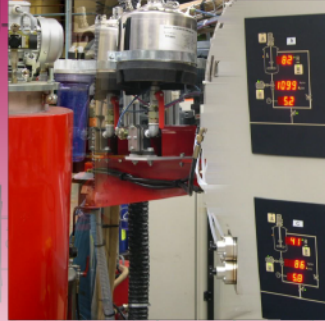
Support et posage pour lignes de montage



Éléments pour machines spéciales



Machine de traction



Machine RIM
haute température



Tour numérique

LES MATÉRIAUX

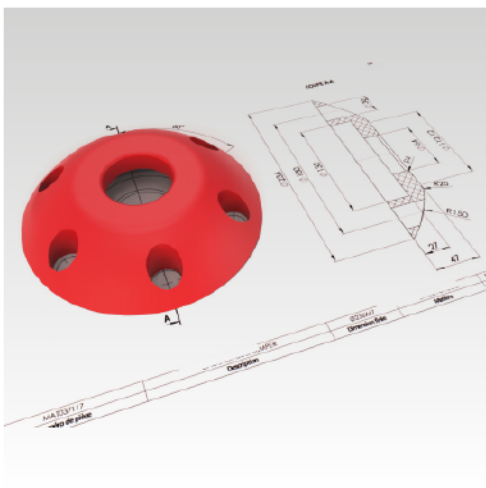
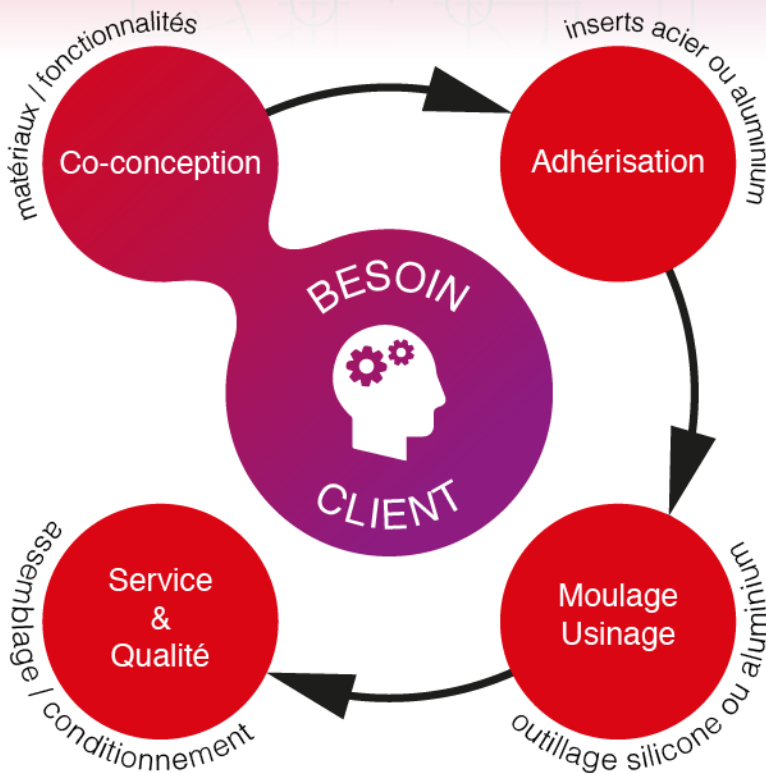
- Gamme SP : PU base polyester :
résistance aux huiles
- Gamme EP : PU base polyéther :
résistance à l'hydrolyse
- Gamme HPX : PU haute élasticité
- Gamme TR : PU amortissant

LES APPLICATIONS

- Roues et rouleaux
- Supports
- Patins
- Butées choc
- Racleurs
- Plaques et blocs
- Pièces d'usures
- Pièces techniques cf cahier des charges

LES AVANTAGES

- Durée de vie en environnement extrême :
 - . Tenue aux huiles et à l'eau
 - . Résistance à l'usure : abrasion, déchirure
 - . Faible déformation sous contrainte
- Économie : réutilisation des inserts
- Choix des matières et dureté



Accompagnement technique



Process d'adhésition



Échelle de dureté