



FAISONS LA ROUTE ENSEMBLE.

LES NOUVEAUX FINISSEURS D'AGENCE ET GRANDS TRAVAUX.



DES MILLIONS DE KILOMÈTRES PORTENT NOTRE SIGNATURE.

Pour que nous avancions mieux, vous construisez de meilleures routes. Et pour vous aider, nous construisons les meilleurs engins. Membre du groupe international leader FAYAT, nous proposons des engins pour tous les travaux de construction routière – fraiseuses à froid, recycleurs, rouleaux compresseurs, compacteurs et bien entendu des finisseurs.

Depuis plus de 60 ans, l'histoire de notre entreprise est liée à celle de la construction routière. Grâce à notre expertise pointue, nous sommes moteurs dans notre secteur. BOMAG n'a cessé d'innover : des systèmes de mesure tel que ECOMODE, la gestion intelligente du moteur et de l'hydraulique pour réduire les

coûts d'exploitation, ou MAGMALIFE, le chauffage de table le plus efficace du marché. Désormais BOMAG confirme cette philosophie et lance A-Pave avec de nouveaux systèmes de transmission confortables et économiques.

Nous avons la solution adaptée à chaque problématique. Nos experts et nos partenaires répartis dans plus de 120 pays vous accompagnent, de l'équipement de vos engins à leur utilisation lors de travaux complexes – le tout associé à un service intelligent.

Plus de 2 200 employés de Bomag dans le monde s'engagent et mettent leur savoir-faire au service d'un objectif : votre succès.





FINISSEUR GRANDS TRAVAUX
BF 900 et BF 800

FINISSEUR D'AGENCE
BF 700 et BF 600

L'EXCELLENCE. SUR TOUTE LA LARGEUR.

BOMAG propose toute une série de finisseurs. Adaptés à chaque besoin. Et une efficacité optimale dans chaque gamme. La réduction de la consommation de carburant, la mise en service rapide et l'excellent précompactage en sont la preuve. La gamme des finisseurs d'agence et d'auto-routes est désormais équipée d'un nouveau concept de commande : Advanced Pave. Ce système intelligent augmente le

confort et réduit les coûts. Développé par des ingénieurs qui ne se contentent pas de « connaître » les rouages de la construction routière, mais maîtrisent aussi les défis auxquels nos clients sont confrontés aujourd'hui et demain. Ils mettent tout leur savoir-faire pour mieux les relever. Pour votre sécurité future. Pour être sûr qu'un investissement soit vraiment amorti. Là aussi nous voulons être « au top ».



FINISSEUR URBAIN
BF 300

MINI FINISSEUR
BF 200

CONÇU POUR OFFRIR LE MEILLEUR.

QU'EST-CE QUI REND NOTRE GAMME AGENCE LE ET GRANDS TRAVAUX SI BONNE ?

EXCELLENTE VUE PANORAMIQUE

- Nouveau siège rotatif
- Poste de conduite coulissant avec fonction SIDEVIEW
- Protection complète contre les intempéries



SA LONGÉVITÉ.

- Construction robuste
- Durée de vie garantie
- Une conception intelligente du système
- Des roulements massifs
- Une construction robuste de la table

EXCELLENTE EFFICACITÉ ÉNERGÉTIQUE.

- Gestion intelligente du moteur et de l'hydraulique
- Une performance optimale associée à une consommation en carburant réduite
- Niveau sonore réduit



CONCEPT D'UTILISATION INTUITIF

- Siège rotatif confortable avec éléments de commande dans les accoudoirs
- Poste de conduite ergonomique avec réglages individuels
- Écran graphique complet pour plus de transparence et de flexibilité
- Postes de commandes électroniques latéraux
- Rangements intelligents

MISE EN RÉSEAU NUMÉRIQUE ÉLEVÉE

- Données des processus en temps réel
- Interface numérique ouverte
- Intégration du finisseur dans le chantier numérique
- Gestion numérique du chantier



TEMPS DE CHAUFFE RAPIDE

- Technologie innovante des tables avec MAGMALIFE
- De meilleurs résultats dès le début
- Répartition homogène de la chaleur
- Tôle de lissage à faible usure pour des coûts de maintenance réduits
- Longue durée de vie des plaques chauffantes



TEMPS D'ÉQUIPEMENT RAPIDES

- Système de montage rapide grâce aux coupleurs coulissants
- Plus de flexibilité sur le chantier
- Réduction des coûts grâce à un équipement rapide



LA NOUVELLE CABINE CONFORT.

EXCELLENTE VISIBILITÉ RIME AVEC EXCELLENT TRAVAIL.

Le confort sur le chantier prend une toute autre dimension. C'est pourquoi la cabine de nos nouveaux finisseurs d'agence et grands travaux se distingue par ses excellentes fonctionnalités. Notre nouvelle génération d'engins repousse les limites au profit d'une plus grande sécurité et

une excellente vue panoramique. En tant que conducteur, vous gardez vraiment un œil sur tout. Vous optimisez donc les étapes de travail ainsi que la communication avec le personnel de pose. Êtes-vous prêt pour un tour à 360° dans la cabine ?



3



Parfaite visibilité vers l'utilisateur de la table à droite. Un point qui améliore la communication avec l'équipe.

4



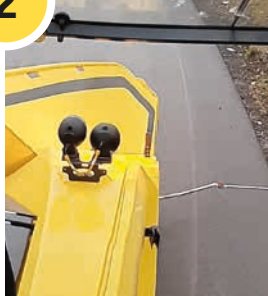
Les côtés de la table ainsi que l'écoulement du matériau restent toujours sous vos yeux, au bénéfice des résultats.

1



Le gabarit de l'engin se trouve entièrement dans le champ de vision. Résultat, les manoeuvres sont précises.

2

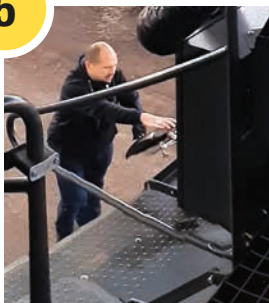


La trémie est parfaitement visible depuis le siège conducteur. Vous restez ainsi toujours informé sur la réserve de matériau.



Clair et épuré : le nouveau poste de commande latéral

5



Un champ de vision parfait : même avec un utilisateur de la table à gauche, le travail en équipe fonctionne merveilleusement bien.

SIDEVIEW.

Tout le poste de commande se décale vers la gauche et vers la droite avec un dépassement allant jusqu'à 60 cm – le tout grâce au système SIDEVIEW breveté de BOMAG qui offre un contrôle optimal au conducteur.





Ici vos conducteurs sont d'excellents pilotes. Le siège rotatif multifonctions offre au conducteur la flexibilité nécessaire pour une communication optimale avec les utilisateurs de la table. Cela garantit des étapes de travail fluides.

LA NOUVELLE ERGONOMIE.

UN PROCESSUS DE MISE EN OEUVRE PARFAITEMENT MAITRISÉ.

Une pose parfaite et efficace exige des étapes de travail fluides. Le poste de conduite des nouveaux modèles d'agence et grands travaux est conçu à cette fin. Notamment grâce au nouveau siège rotatif multifonctions à gauche et à droite duquel les unités de commande sont parfaitement bien agencées. Le conducteur reste ainsi toujours au cœur de l'action. Non seulement il a ici un excellent aperçu de toutes les informations pertinentes, mais

il garde également le contrôle de toutes ses manœuvres. Toutes les fonctions sont parfaitement accessibles sans devoir quitter le siège. Grâce à cette nouvelle ergonomie, le conducteur se reconcentre complètement sur la pose. Vous obtenez ainsi des résultats impeccables de façon simple et efficace.

1

Le nouveau tableau de bord graphique est clairement structuré afin d'accéder rapidement à toutes les informations requises.

2

L'unité de commande qui tient bien dans la main garantit une direction exacte et précise de l'engin.

3

La manette de conduite est un élément de commande ergonomique qui intègre aussi la commande de la benne.

4

L'accès à toutes les fonctions liées au matériau se fait quasiment sans bouger le poignet, à gauche comme à droite.

L'ERGONOMIE DANS TOUTE SA PERFECTION



La version standard du tableau de bord regroupe déjà des éléments de commande robustes et pratiques évitant toute mauvaise manipulation : un travail sans fatigue grâce à un siège adapté.



Le tableau de bord est un vrai centre d'informations personnalisable. Il se tourne à droite comme à gauche sur 80° et reste ainsi toujours parfaitement dans le champ de vision du conducteur.

LE NOUVEAU PUPITRE DE COMMANDE LATÉRAL.

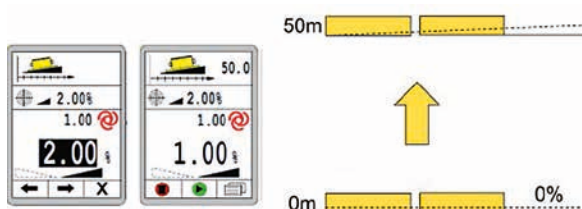
TRAVAILLER DEHORS... LES RÉGLAGES DE TABLE AU COEUR DE L'ACTION.

Pour mieux travailler en équipe lors de la pose, l'utilisateur du pupitre latéral dispose de toutes les fonctions importantes. Pour garder toujours un œil sur la qualité de pose, nous avons développé un nouveau poste de commande latéral qui offre plus de transparence. Contrôleur de niveau, calculateur de matériau, fonctions d'assistance et automatiques, fournissent des informations sur les princi-

aux modes de travail. Vous accédez à tout moment à tous les réglages de l'engin comme la cassure, la fréquence du dameur, la vibration et la mesure de la distance : le tout dans une représentation graphique claire. Chaque information permet de garder un œil sur l'essentiel pour réaliser un excellent travail.

1

Le conducteur reste toujours informé. Réglage automatique de l'inclinaison et de la cassure sur une distance prédéfinie.



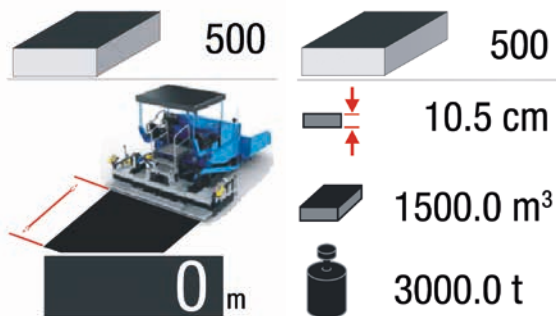
2

Finies les questions de chaleur : grâce aux capteurs (en option), la température du matériau reste toujours connue.



3

Le calculateur de matériau vous informe sur la quantité de matériau à poser ou celle déjà posée.



4

Les principales fonctions sont intuitives et rapides à utiliser. Même sans formation intensive.

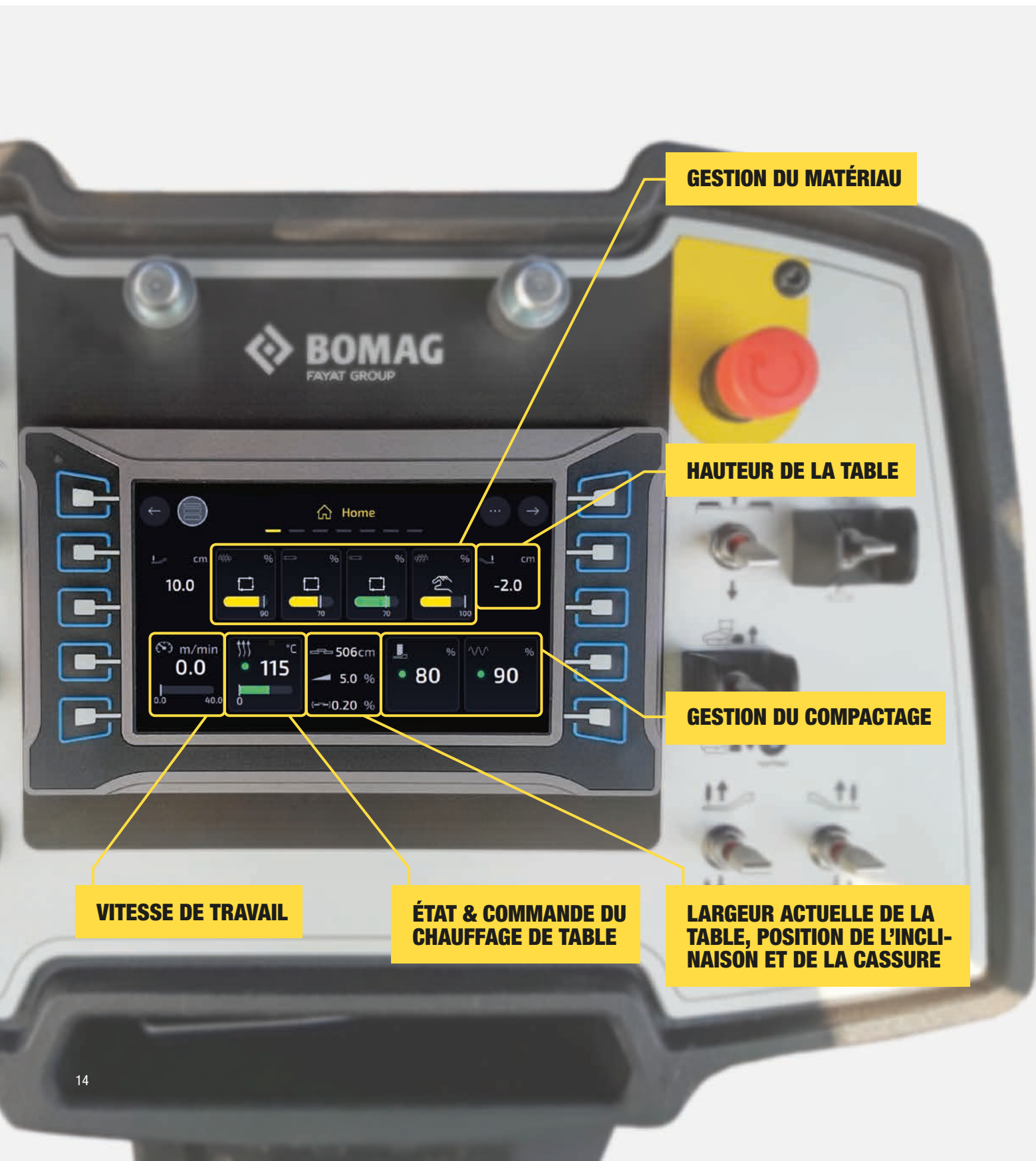




Le poste de commande latéral fournit avec précision les informations qui facilitent la pose.

LES NOUVEAUX SYSTÈMES D'ASSISTANCE.

ADVANCED PAVE – PLUS DE CONFORT POUR MOINS DE FRAIS.



GESTION DU MATÉRIAU

HAUTEUR DE LA TABLE

GESTION DU COMPACTAGE

VITESSE DE TRAVAIL

**ÉTAT & COMMANDE DU
CHAUFFAGE DE TABLE**

**LARGEUR ACTUELLE DE LA
TABLE, POSITION DE L'INCLINAISON
ET DE LA CASSURE**

La nouvelle génération apporte aussi de nouveaux systèmes d'assistance numérique dans les gammes universelles et autoroutières. Advanced Pave, c'est le concept qui permet au conducteur d'accéder de manière transparente et directe à toutes les fonctions de l'engin et du processus. Advanced Pave permet aussi « d'automatiser »

simplement les principales fonctions du finisseur. Vous pouvez ainsi récupérer à tout moment des réglages programmés et en programmer de nouveaux qui seront accessibles dans l'application. Cela permet d'obtenir d'excellents résultats à moindres efforts.



LA FONCTION A-PAVE SET :

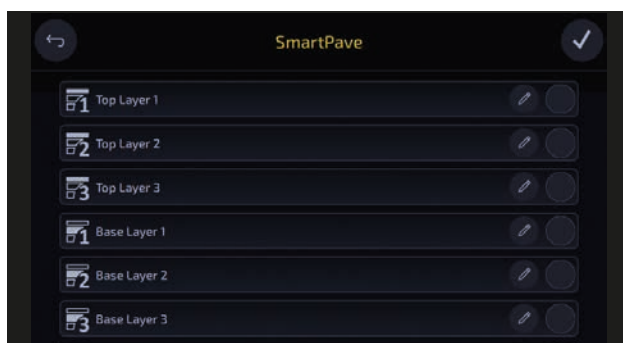
Un bouton suffit pour passer l'engin en mode transport ou en mode travail. Toutes les fonctions nécessaires comme la table, le vérin de nivellement, la vis de distribution, etc. sont alors positionnés correctement.

Quelques secondes suffisent à préparer l'engin pour la nouvelle section de travail ou de transport.



LA FONCTION A-PAVE START :

Lors du démarrage ou pendant une interruption du travail, la table est automatiquement déchargée, bloquée puis remise en position flottante. Cela garantit une surface complètement plane lors de la pose.



LA FONCTION A-PAVE SMARTPAVE :

Une seule manipulation suffit désormais : le conducteur choisit la couche à travailler, le réglage de l'engin est ensuite automatique. L'intensité du convoyeur et celle de la vis, la température de la table ainsi que la fréquence du dameur et de la vibration sont alors parfaitement harmonisées. Vous pouvez aussi ajuster les réglages puis les enregistrer.

LE CHANTIER NUMÉRIQUE.

TOUJOURS TOUT SAVOIR POUR MIEUX PLANIFIER.

La nouvelle gamme de finisseurs d'agence et grands travaux est prête pour l'avenir. Demain, tous les engins seront en réseau et les données des processus transmises en temps réel. En tant qu'entrepreneur, vous atteindrez alors un nouveau niveau dans la fiabilité de votre planification grâce à 100% de transparence.

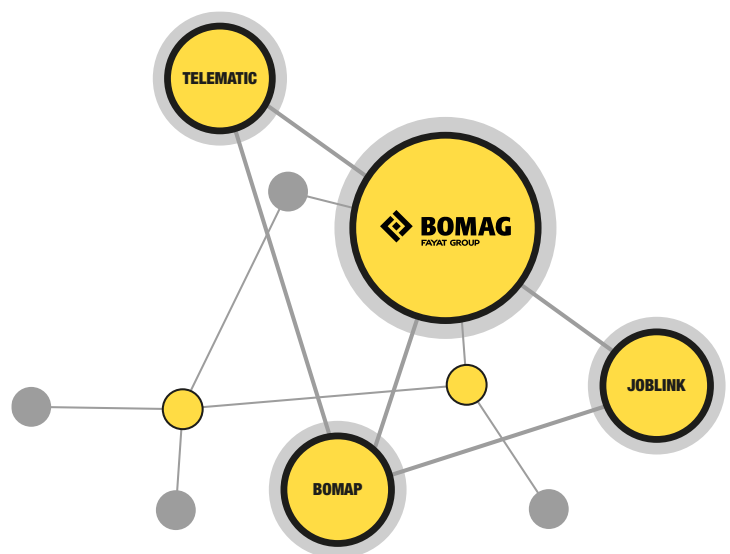
Pour offrir une large transparence, BOMAG a regroupé sous le terme **TELEMATIC** toute une série de modules en une solution intégrée. Vous disposez du cadre et des conditions requises à la numérisation du chantier.

BOMAP déploie tous ses atouts avec **JOBLINK**. Nos engins BOMAG sont dotés de techniques de mesure et de capteurs intelligents. L'interface BOMAG **JOBLINK** couvre tous les paramètres pertinents liés au processus et à l'engin afin de les mettre à disposition via BOMAP pour un traitement ultérieur : E_{VIB} , fréquence, amplitude, température (sur les rouleaux et les finisseurs), largeur de la table (du finisseur) ainsi que vitesse de conduite, ne sont que quelques-unes des informations que **JOBLINK** met à disposition de ses utilisateurs. Les engins équipés du système **ECONOMIZER** peuvent déjà fournir leurs informations de compactage.

Lors du démarrage de l'engin, la connexion à BOMAG est automatiquement établie. Une fois la connexion sans fil établie via l'adaptateur Bluetooth plug-and-play **JOBLINK**, BOMAP reprend automatiquement la configuration de l'engin. Toutes les mesures apparaissent alors automatiquement dans l'application – sans équipement supplémentaire. Le tableau de bord de **JOBLINK** apporte une aide visuelle supplémentaire. Le conducteur peut afficher à tout moment les mesures pertinentes dans son champ de vision sans perdre de vue sa trajectoire. La documentation finale regroupe toutes les mesures transmises par **JOBLINK** à BOMAP. Qu'il s'agisse de travaux de compactage de sols ou d'enrobage, vous répondez dès aujourd'hui à toutes les futures exigences des appels d'offre, parmi lesquelles le contrôle de compactage dynamique sur toute la superficie (FDVK).

BOMAP Connect permet de relier les engins en réseau et de réaliser ainsi une cartographie complète du compactage sur le chantier qui inclut tous les engins, y compris ceux de la concurrence. Résultat : un chantier transparent. Grâce à cette connexion unique, BOMAG est la seule entreprise qui couvre et documente tout, de la planification jusqu'à l'enrobage fini. Cela signifie pour votre entreprise de meilleures offres, des processus de travail mieux aboutis et une fiabilité maximale de votre planification. L'effort et le bénéfice sont ici parfaitement harmonisés.

LEADER EN SOLUTIONS NUMÉRIQUES.





ENGINS BOMAG.
LE GARANT DE VOTRE SUCCÈS.



JOBLINK.
L'INTERFACE OUVERTE.

360° NUMÉRIQUE



TELEMATIC.
LA GESTION EFFICACE DE VOTRE PARC.



BOMAP.
L'ASSISTANT INTELLIGENT SUR LES CHANTIERS.



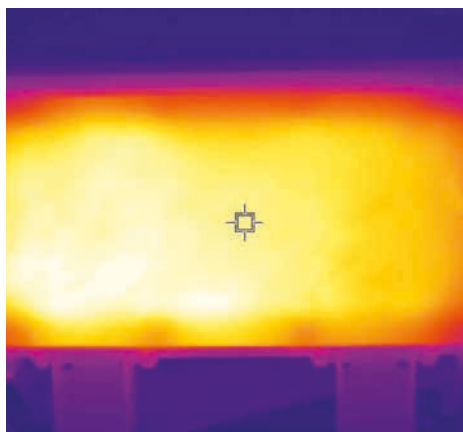


RÉDUIT LE TEMPS DE CHAUFFE AVEC UNE USURE RÉDUITE.

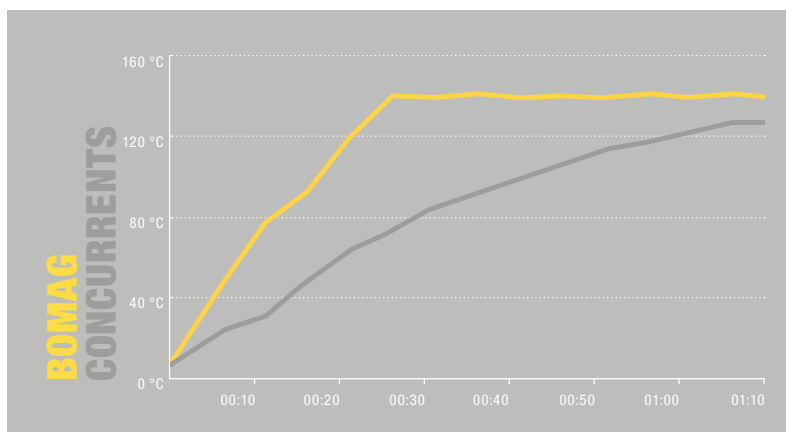
La bonne température est la base de l'enrobage. Grâce à MAGMALIFE, tout va plus vite : toutes les barres chauffantes de la tôle de lissage sont coulées dans un bloc d'aluminium. Grâce à leur excellente répartition de la chaleur, le finisseur n'a besoin que de 20 minutes de chauffe* pour obtenir une température homogène, Gain de temps et

d'argent dans le processus de travail. Encore plus d'économies grâce à la longévité des plaques chauffantes. Les barres chauffantes bien protégées résistent aux conditions extrêmes, qu'il s'agisse des à-coups de vibration ou de la corrosion. Prévoyez déjà des intervalles de maintenance plus longs et des coûts réduits.

* en moyenne, dépend de la température extérieure



Une température parfaitement homogène.



BOMAG comparé aux tables électriques courantes : chauffées jusqu'à 50 % plus vite.



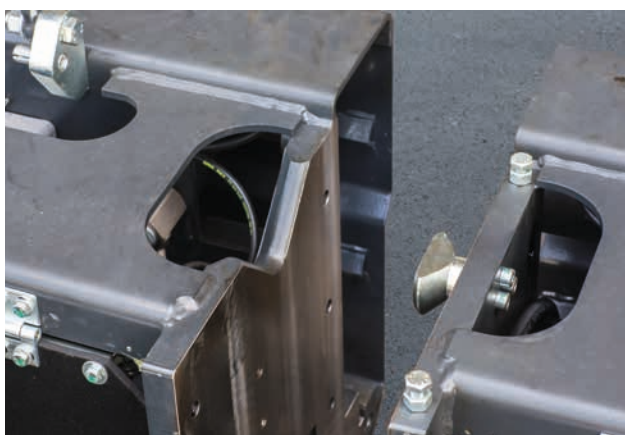
Une protection parfaite : des barres chauffantes coulées



ÉQUIPÉ EN UN RIEN DE TEMPS.

Notre technique QUICK COUPLING n'est autre que la mise en pratique d'une efficacité maximale. Il s'agit ici d'un système de montage rapide intelligent où l'extension de la table se fait simplement par une suspension, ce qui en

facilite nettement le montage. Résultat : des temps d'équipement très courts, des coûts réduits, une flexibilité maximale pour toutes les largeurs de pose.

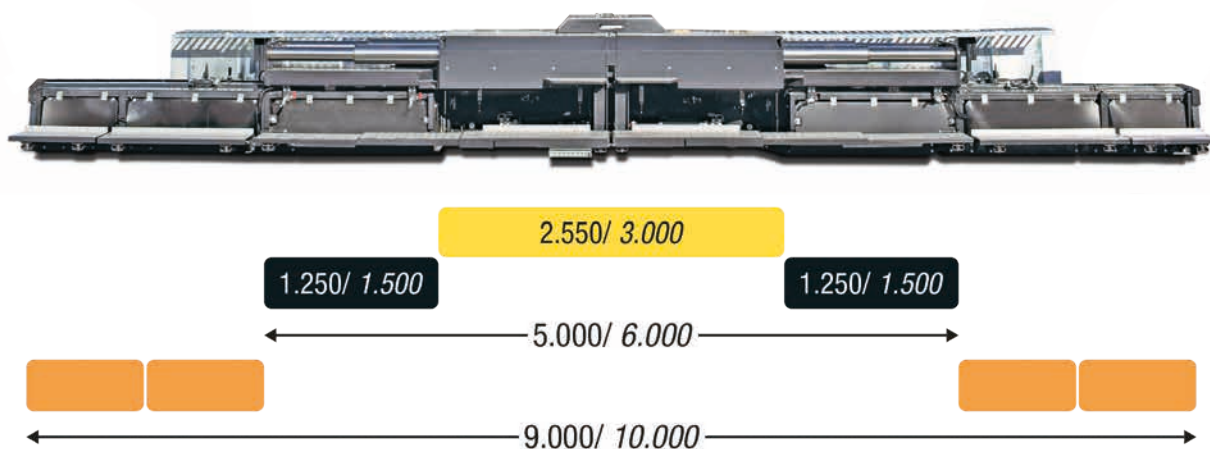


Simplement génial : le logement du système QUICK COUPLING



Plus vite élargies, plus vite prêtes.

À CHAQUE CHANTIER, SA LARGEUR DE TRAVAIL : TABLES S500/S600

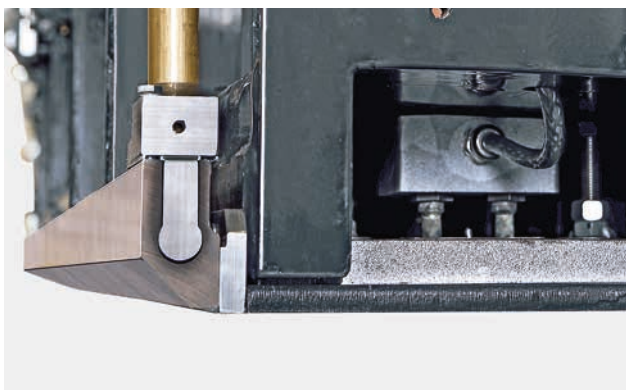
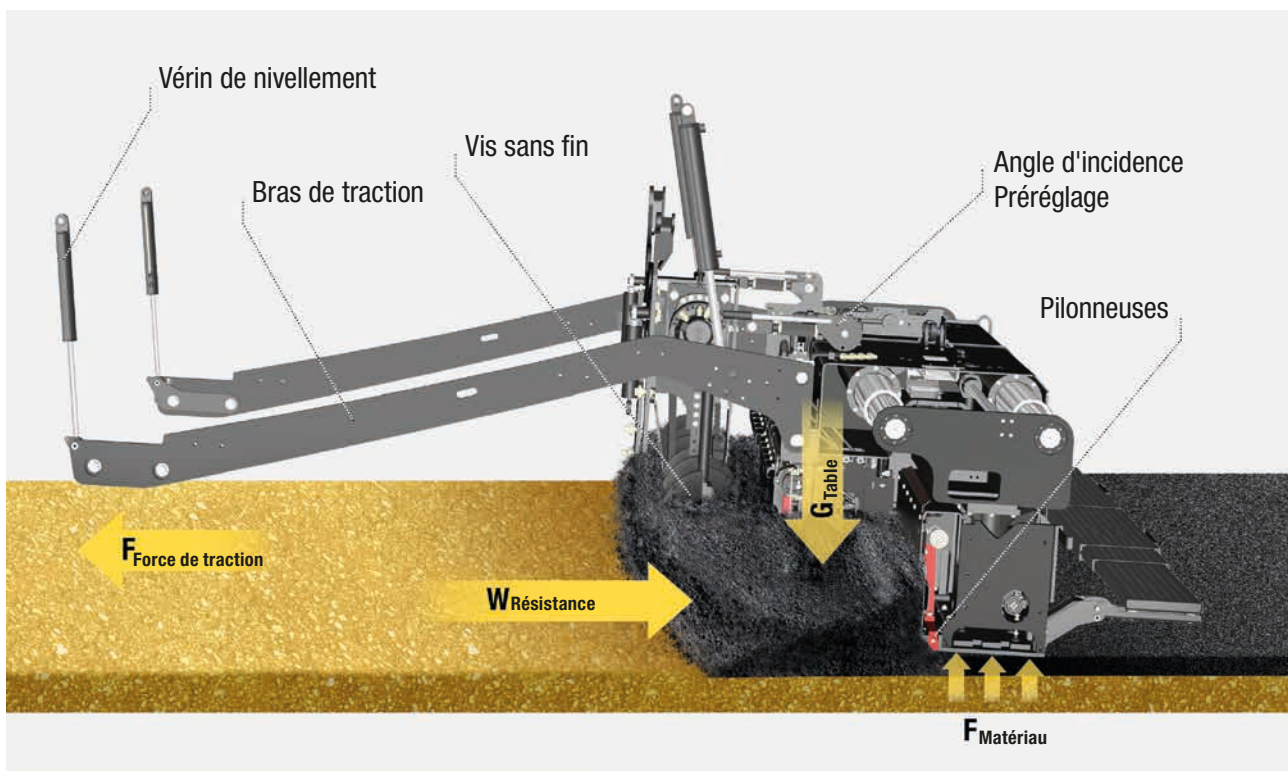


UN PRÉCOMPACTAGE MAXIMUM.

LE COMPACTAGE : TOUT SE JOUE LORS DE LA POSE DU MATÉRIAU.

Plus le précompactage est réussi, plus la pose sera efficace. Les tables haute performances de BOMAG excellent dans cet exercice grâce à leur poids propre élevé associé

à une grande profondeur de la tôle de lissage. Le degré de précompactage s'adapte à vos besoins en ajustant simplement les fréquences de vibration et du dameur.



La barre des tables haute performance BOMAG.



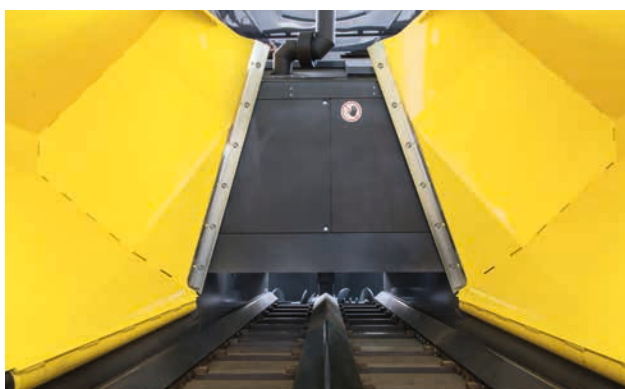
Tôle de lissage extra longue pour une surface parfaitement plane de l'enrobé.

ÉCOULEMENT PARFAIT DU MATÉRIAU.

LA CLÉ DE LA PLANÉITÉ.

Le flottement de la table s'avère décisif pour obtenir une excellente planéité. Pour cela, le matériau doit être parfaitement réparti devant la table. Les vis de distribution largement dimensionnées de nos finisseurs déploient ici tous leurs atouts en garantissant un écoulement du matériau

régulier et puissant. Même sur de grandes largeurs de pose elles évitent la sédimentation. Les pales des vis sans fin se remplacent séparément, simplifiant la maintenance tout en réduisant ses coûts. Vos avantages dépassent ici largement la seule planéité.



Transport sans problème du matériau : le racloir bidirectionnel.



Vis sans fin de 400 mm en fonte résistante à l'usure.



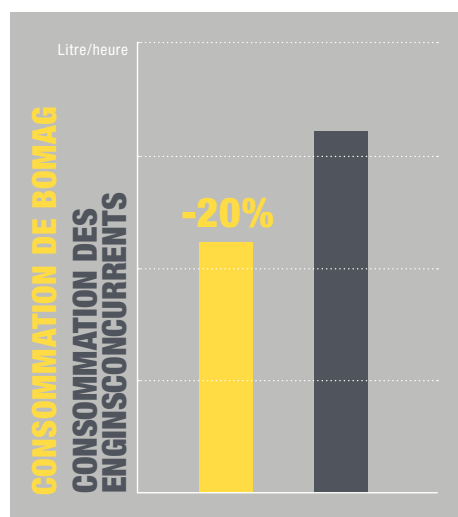
Une parfaite planéité – voilà le résultat. Cela se retrouve aussi dans ce chantier nocturne d'un aéroport réalisé en un temps record.



LE PETIT PLUS D'INTELLIGENCE SOUS LE CAPOT.

Les moteurs à 6 cylindres de série des finisseurs d'agence et grands travaux sont conformes à la nouvelle norme V et se montrent en plus très économiques dans leur consommation et leurs émissions. ECOMODE apporte une gestion active du moteur et de l'hydraulique, qui économise jusqu'à 20 % de carburant, réduit le niveau sonore et protège

mieux l'environnement. Il régule le moteur de manière à réaliser le travail dans le mode le plus rentable. Lorsque que vous avez besoin de plus de puissance, les capteurs ajustent la vitesse et l'hydraulique en fonction des besoins jusqu'à obtenir la puissance exacte nécessaire



LES TRANSMISSIONS ALTERNATIVES.

PLUS D'ADHÉRENCE OU PLUS DE MANŒVRABILITÉ ?

Chaque chantier est différent – c'est pourquoi vous avez le choix entre une transmission à chenilles ou à roues. Pour la traction et de larges tables, la transmission à chenille hydrostatique est le choix par excellence. Elle se distingue aussi par sa pose parfaitement droite. Sur des distances

particulièrement sinueuses ou lorsque vous devez être très mobile, nous vous recommandons la transmission 4 x 6 ou la transmission intégrale 6 x 6 car elle permet d'accéder directement à l'emplacement du chantier.



PIÈCES D'ORIGINE ET SERVICES.

NE PERDEZ PLUS DE TEMPS.

Comptez aussi sur la qualité BOMAG pour le service et les pièces de rechange. Armé des kits de pièces d'origine BOMAG, vous êtes sûr que votre engin repart rapidement.

KITS D'ENTRETIEN : ENTRETIEN SIMPLIFIÉ. PERFORMANCE MAXIMALE.

Nos kits d'entretien s'adaptent parfaitement à vos finisseurs et regroupent toutes les pièces d'origine nécessaires pour une maintenance professionnelle. Vous gagnez du temps, de l'argent et protégez votre garantie. Utiliser des pièces d'origine de BOMAG, c'est éviter les temps d'arrêt.



KITS D'URGENCE – L'ESSENTIEL TOUJOURS À PORTÉE DE MAIN.

Ils contiennent les éléments utiles aux fonctions essentielles à votre finisseur afin de garantir une réparation efficace et rapide. Par exemple : levier de commande et interrupteur, capteurs et pressostats, potentiomètre. Relais et fusibles. Cela réduit au minimum les temps d'arrêts et les coûts d'indisponibilité. La rentabilité augmente.



KITS DES PIÈCES D'USURE. PLUS DE LONGÉVITÉ, MOINS DE COÛTS.

Les pièces de rechange nécessaires adaptées à votre engin regroupées en seul kit. Profitez ici d'une longueur d'avance car toutes les pièces d'usure se commandent avec une seule référence. Finies les longues recherches pour trouver la pièce adaptée. Vous augmentez dans le même temps la rentabilité de votre finisseur.



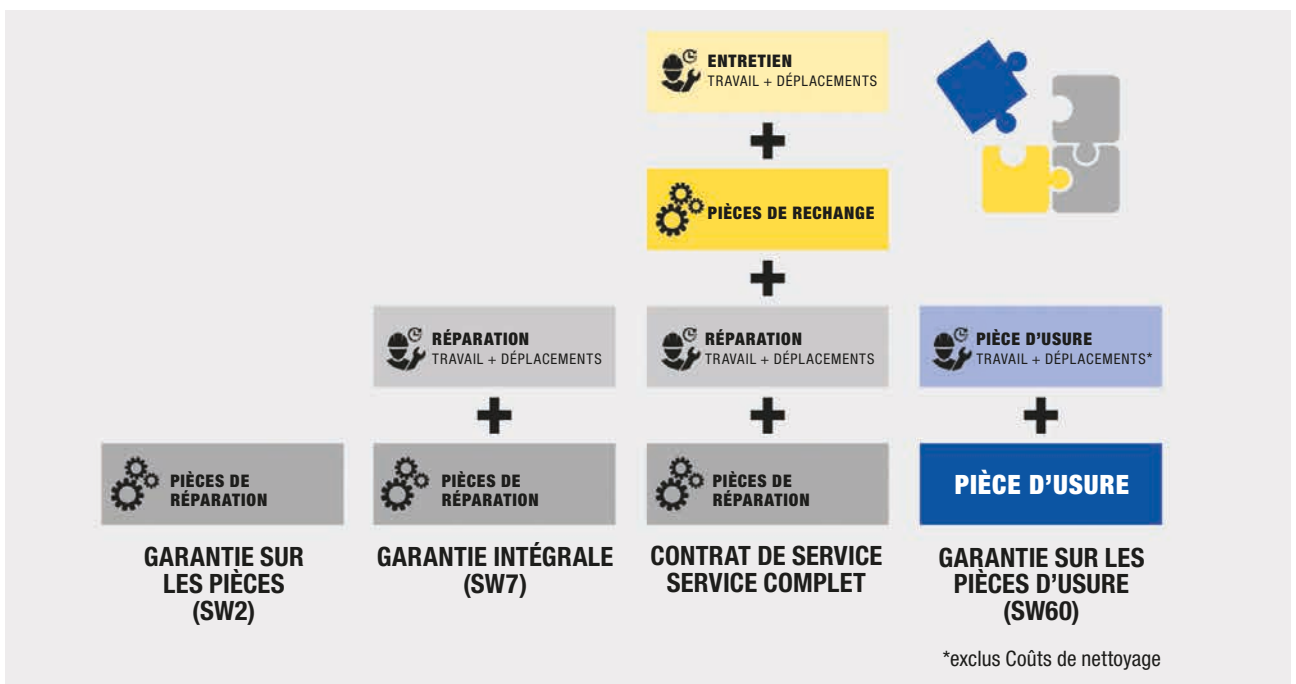


SOYEZ PRÉVOYANT.

LES CONTRATS DE SERVICE.

Ne perdez plus de temps à planifier les coûts des réparations et maintenances de vos engins. Nos contrats de service s'étendent jusqu'à 60 mois (ou 5 000 heures de service) et s'ajustent exactement à la durée d'utilisation, au type d'application et aux besoins de votre parc d'engins. Avec la garantie optimale sur les pièces d'usure, vous gar-

dez toujours le contrôle sur les coûts. Elle couvre les frais liés aux pièces d'usure courantes de votre finisseur ainsi que le temps de travail et les déplacements. Vous offrez ainsi une protection optimale à votre engin et vous pouvez vous concentrer sur vos activités commerciales.



LES ÉQUIPEMENTS SPÉCIAUX.

POUR TOUS CEUX QUI SOUHAITENT ENCORE PLUS D'IDÉES INTELLIGENTES.



SYSTÈME D'EXTRACTION DES VAPEURS D'ENROBÉ :

Les vapeurs d'enrobé sont directement aspirées au niveau du tunnel et évacuées au-dessus du toit.



PORTES LATÉRALES HYDRAULIQUES RABATTABLES:

Aussi bien pendant le transport que lors de la pose, la porte latérale offre une excellente fonctionnalité et flexibilité.



VOLET AVANT HYDRAULIQUE / GALETS DE POUSSÉE :

Le volet avant réglable garantit en permanence un écoulement idéal du matériau. Les galets de poussée hydrauliques s'adaptent toujours au camion.



TRUCKDOCK :

L'assistant parfait pour une communication continue avec le camion des enrobés.



THERMO SCANNER :

Le scanner thermique vous informe à tout moment de la température des enrobés posés. Les capteurs documentent en outre la position de l'engin ainsi que les conditions météorologiques du moment.



MESURE DE L'ÉPAISSEUR DE COUCHE :

Les mesures continues de l'épaisseur de couche vous garantissent d'obtenir à coup sûr la bonne épaisseur de pose et évitent l'utilisation de trop de matériau.



BOMAG TELEMATIC :

Accédez à toutes les données sur la machine pour une gestion optimale de votre parc d'engin et de la maintenance. Compatible avec le standard AEMP 2.0.



POWER MOON :

Si vous souhaitez compléter le niveau éclairage élevé disponible en série, nous vous proposons un ballon supplémentaire accompagné de sa fixation.



PROTECTION CONTRE LES INTEMPÉRIES :

La vitre et la protection latérale offrent une protection optimale par tous les temps. Cela aide le conducteur et améliore le travail global.



MESURE DE LA TEMPÉRATURE :

Option pour mesurer la température du matériau – deux capteurs de température à positionner librement.

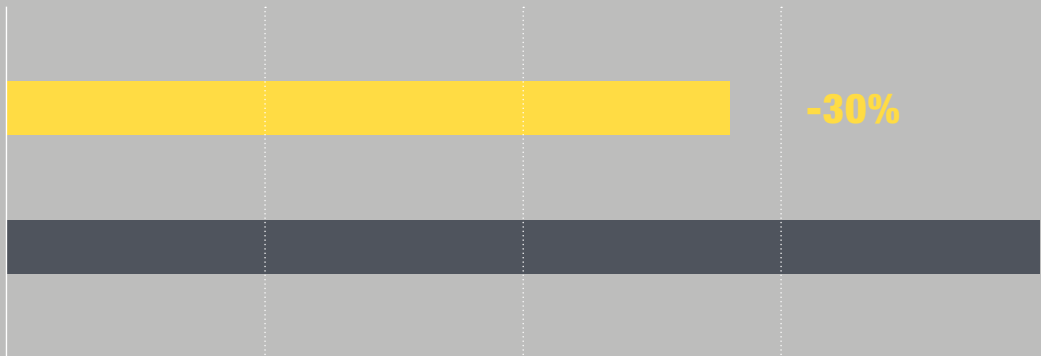
COÛT TOTAL DE POSSESSION.

DES CHIFFRES QUI PARLENT D'EUX-MÊMES.

Qu'est-ce que nos engins font de mieux ? Associer parfaitement la qualité et la rentabilité. La qualité des détails techniques fournit d'excellents résultats et garantit en outre une durée de vie prolongée et de faibles entretiens. Souvenez-vous de la longévité et la performance de MAGMALIFE. Ou encore de l'efficacité réalisée grâce à ECOMODE.

Le point commun de ces concepts : les faibles coûts d'exploitation de notre gamme de finisseurs d'agence et grands travaux. Avec des économies allant jusqu'à 30%. Voilà un chiffre qui saura ravir les techniciens comme les comptables.

COÛTS D'EXPLOITATION DE BOMAG COÛTS D'EXPLOITATION DES CONCURRENTS



CARACTÉRISTIQUES TECHNIQUES.

DES DONNÉES QUI SAURONT AUSSI VOUS CONVAINCRE.

Les finisseurs de la gamme universelle et autoroutière BF 600-3 à BF 800-3 sont des engins de précision avec une technologie de pointe. Grâce au dimensionnement intelligent du système et à la commande intuitive moderne,

ces engins sont parfaits pour des travaux complexes. Une technologie efficace de transmission préserve en outre l'environnement.

	BF 600 C-3	BF 600 P-3	BF 700 C-3	BF 800 C-3
Puissance	600 t/h	700 t/h	700 t/h	800 t/h
Moteur	Deutz à 6 cylindres (116/116 kW)	Deutz à 6 cylindres (129 kW)	Deutz à 6 cylindres (128/129 kW)	Deutz à 6 cylindres (135/140 kW)
Norme d'émission	Stage IIIa/TIER3 Stage V/TIER4f	Stage V/TIER4f	Stage IIIa/TIER3 Stage V/TIER4f	Stage IIIa/TIER3 Stage V/TIER4f
Type de table	S500/S600	S500/S600	S500/S600	S500/S600
Bloc de compactage	Vibration par dameur	Vibration par dameur	Vibration par dameur	Vibration par dameur
Table de base	2,5 – 5,0 m 3,0 – 6,0 m	2,5 – 5,0 m 3,0 – 6,0 m	2,5 – 5,0 m 3,0 – 6,0 m	2,5 – 5,0 m 3,0 – 6,0 m
Largeur de travail max.	8,0 m	7,5 m	9,0 m	10,0 m

Sous réserve de modifications techniques. Les engins peuvent être représentés avec des accessoires en option.



VOUS FOURNISSEZ LA PERFECTION, NOUS LES ENGINES QUI VOUS Y AMÈNENT.

Le succès, c'est avant tout une histoire d'équipe. L'équipe qui intervient sur le chantier mais aussi l'équipe que nous formons, vous et nous. Nous concevons nos engins en nous appuyant sur vos expériences et vos besoins. Nous souhaitons vous fournir l'outil précis qui vous permet de réaliser vos travaux tout en préservant

les ressources, confortable à utiliser et capable de fournir des résultats convaincants. Comme ici sur une route nationale à Oberhof en Thuringe. Le moteur qui nous anime : contribuer au succès de nos clients. Nos finisseurs d'agence et grands travaux reflètent parfaitement cette philosophie. Bienvenue chez BOMAG.





Maison mère :

BOMAG
Hellerwald
56154 Boppard
ALLEMAGNE
Tél. +49 6742 100-0
info@bomag.com

**BOMAG Maschinen-
handels-gesellschaft m.b.H.**

Klausenweg 654
2534 Alland
AUTRICHE
Tél. +43 2258 20202
austria@bomag.com

BOMAG MARINI EQUIPAMENTOS LTDA.

Avenida Clemente Cifali, 530
Distrito Industrial Ritter
Cachoeirinha – RS
BRÉSIL
ZIP code 94935-225
Tél. +55 51 2125-6642
brasil@bomag.com

BOMAG (CANADA), INC.

2233 Argentia Road, East Tower
Suites 302
L5N 2X7 Mississauga, ON
CANADA
Tél. +1 800 782 6624
canada@bomag.com

BOMAG (CHANGZHOU)

Construction Machinery Co., Ltd.
No. 66 Bopa Road
Xuejia Town
Xinbei District
Changzhou 213125
CHINE
Tél. +86 519 88585566
china@bomag.com

BOMAG India Pvt Ltd

Unit No. 614, B Wing, 6th Floor
Kanakia Wall Street
Chakala Andheri Kurla Road
Andheri East
Mumbai 400 093 Maharashtra
INDIA
Tél. +91 8657492418
india@bomag.com

BOMAG France S.A.S.

2, Avenue du Général de Gaulle
91170 Viry-Châtillon
FRANCE
Tél. +33 1 69578600
france@bomag.com

BOMAG (GREAT BRITAIN), LTD.

Sheldon Way
Larkfield, Aylesford
Kent ME20 6SE
GRANDE-BRETAGNE
Tél. +44 1622 716611
gb@bomag.com

BOMAG Italia

Via Roma 50
48011 Alfonsine
ITALIE
Tél. +39 0544 864235
italy@bomag.com

FAYAT BOMAG Polska Sp. z o.o.

Ul. Szyszkowa 52
02-285 Warszawa
POLOGNE
Tél. +48 22 482 04 00
poland@bomag.com

FAYAT BOMAG RUS OOO

141400, RF, Moscow region
Khimki, Klayazma block, h. 1-g
RUSSIE
Tél. +7 (495) 287 92 90
russia@bomag.com

BOMAG GmbH

300 Beach Road
The Concourse, #18-06
Singapore 199555
SINGAPOUR
Tél. +65 6 294 1277
singapore@bomag.com

BOMAG Americas, Inc.

125 Blue Granite Parkway
Ridgeway SC 29130
U.S.A.
Tél. +1 803 3370700
usa@bomag.com



Au bureau ou sur le chantier.
Cette brochure de produits BOMAG est également
facilement disponible sous forme numérique sur
notre site Internet.

