

GAMME
ATJE

100 % électrique



Scannez et découvrez
plus d'informations
sur [manitou.com](https://www.manitou.com)

 **MANITOU**
HANDLING YOUR WORLD

Sécuriser les opérateurs et leur environnement

Manitou s'engage à concevoir des machines qui assurent une sécurité optimale aux utilisateurs.

- **Pédale de présence dans panier**
Une activation de la pédale est nécessaire pour effectuer tout mouvement sur la machine.
- **Capteur de surcharge panier et détecteur de dévers**
Des indicateurs sonores et visuels sont prévus en cas de surcharge panier ou de dévers trop important pour travailler en toute sécurité.
- **Double lisse et panier ajouré**
La garantie d'une protection de l'opérateur et une pleine visibilité sur son environnement de travail.
- **Pompe de secours électrique**
Pour permettre une assistance efficace et rapide.
- **Tranquillité d'esprit**
La batterie est vide et vous devez récupérer la machine sur chantier ? Activez le matelas de sécurité et vous pourrez procéder au chargement de la nacelle.

Avez-vous pensé au SPS? (Secondary Protection System)

Le SPS est une solution de sécurité pour l'opérateur, il s'active lors d'un éventuel écrasement ou malaise de l'opérateur. Son activation est multidirectionnelle pour garantir une sécurité optimale. Enfin, l'épaisseur de son câble permet à l'opérateur de pouvoir avoir une pleine visibilité des commandes.



Accédez aux vidéos de prise en main à l'aide du QR Code sur la machine
Reduce Risks vous accompagne dans l'utilisation de vos machines en toute sécurité



Réduction significative de vos coûts d'exploitation

Choisir une nacelle électrique, c'est la promesse de réduire vos coûts indirects liés à votre investissement. Une machine performante, robuste et aux coûts optimisés.

- **Maintenance réduite**
Des coûts de maintenance réduits grâce notamment à la réduction du nombre de composants.
- **Durabilité du panier**
Grâce à sa galvanisation, à son plancher démontable et à la protection du pupitre de commandes, partez sur un panier conçu pour durer.
- **Accès aux composants facilité**
Accédez rapidement aux câbles et flexibles hydrauliques ainsi qu'aux batteries grâce aux fourreaux prévus pour leur manutention.
- **Consommation réduite**
Son énergie 100% électrique réduira vos coûts énergétiques grâce au faible prix de l'électricité par rapport au prix du gazole.
- **Optimisation de la valeur de revente**
A la revente, bénéficiez d'un prix de vente imbattable grâce à un nombre d'heures cumulé inférieur à un modèle thermique. Heure affichée = Heure travaillée.
- **Transport facilité**
Elingage en un point sans palonnier pour un transport en toute sécurité.

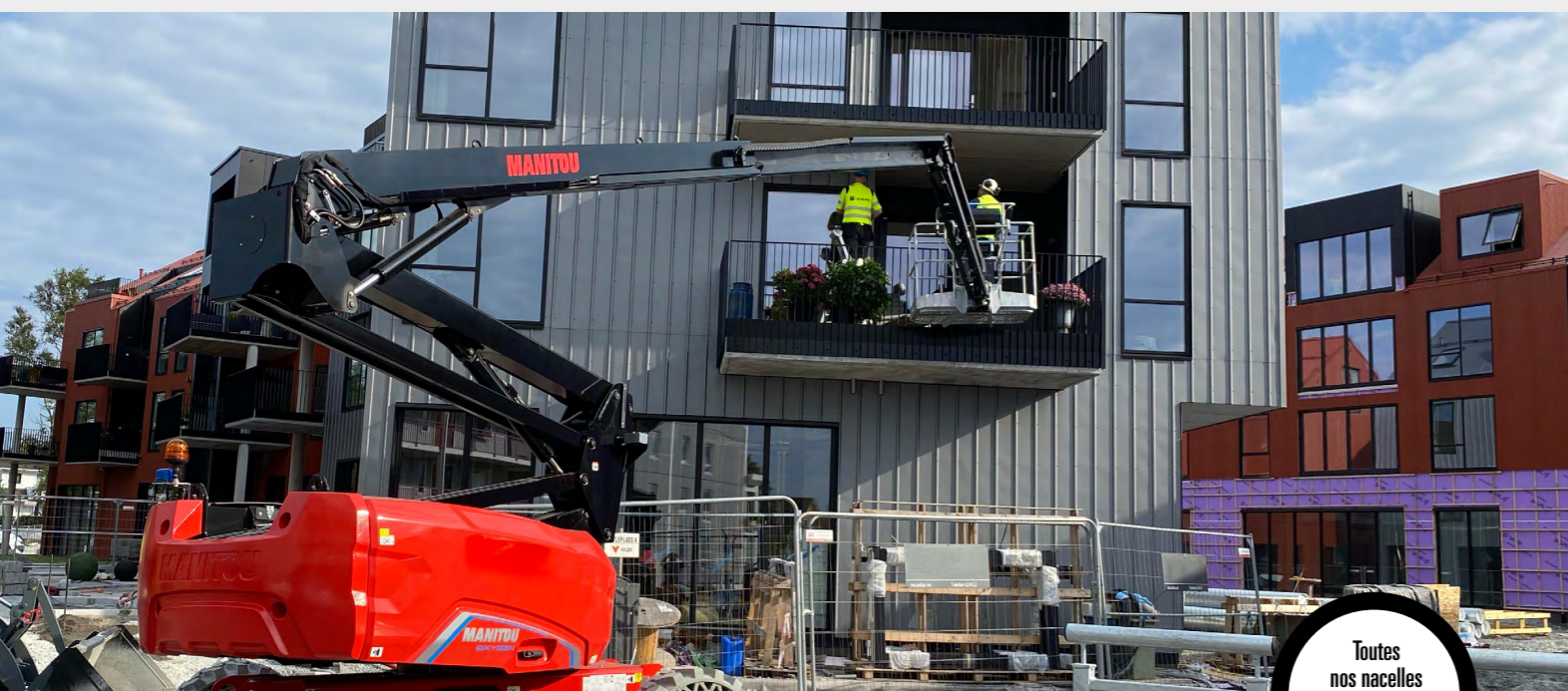


Comment optimiser la durée de vie de ma batterie* ?

Quelques règles de bonnes pratiques sont à connaître pour optimiser la durée de vie des batteries :

- Ne déchargez jamais complètement vos batteries
 - Evitez les charges partielles
 - Effectuez des charges d'entretien
 - Contrôlez régulièrement le niveau d'eau

* Visualisez vos données batteries grâce aux remontées CAN.



Toutes nos nacelles sont connectées en standard !

Solution connectée

Votre nacelle a quelque chose en plus : grâce à la connectivité, vous pouvez suivre son positionnement en temps réel et optimiser le suivi opérationnel de votre matériel.

- **Visualisez en temps réel**
Gérez votre parc à distance et profitez d'une multitude d'informations sur vos machines accessibles sur PC, sur tablette ou sur votre smartphone.
- **Anticipez les maintenances**
Gagnez du temps : partagez vos alertes directement avec le technicien pour anticiper les pièces et réduire le délai d'intervention.
- **Analysez les performances**
Visualisez les performances de vos machines sous un format graphique, facile à suivre et à interpréter.

Protégez votre matériel et contrôlez les accès

En option, vous pouvez gérer les autorisations de conduite et contrôler l'accès aux opérateurs à vos machines afin de garantir leur sécurité et celle du lieu de travail.

Conduire une ATJ-E n'a jamais été si simple

- **Commandes ergonomiques et harmonisées**
Postes de commande panier et au sol ergonomiques et standardisés sur toute la gamme ATJ.
- **Une interface homme/machine intuitive**
Un grand écran couleur affiche des informations via un système d'alertes. L'opérateur connaît l'autonomie restante de la machine (en heures).
- **Simplicité de chargement**
Le chargeur intégré situé au niveau de la tourelle vous permettra de recharger simplement votre machine sur une prise classique (230V).



4 mouvements
simultanés

4 roues
motrices

2 moteurs électriques
asynchrones
Sans entretien



Profitez d'un pupitre panier avec un écran permettant de donner un ensemble d'informations utiles à l'utilisateur.



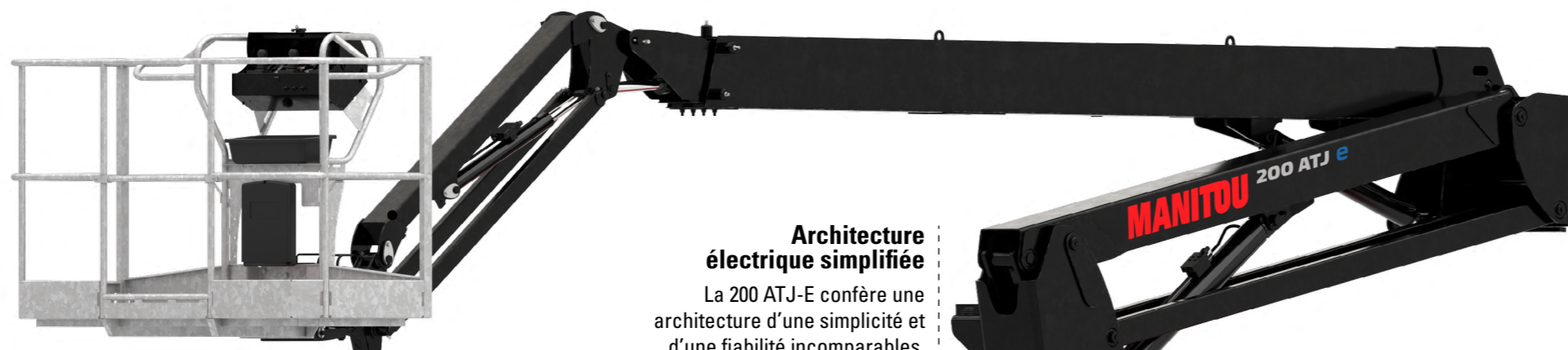
Le grand écran au poste bas donne des informations complémentaires au poste haut. Il permet aux techniciens de réaliser un diagnostic rapide ou de consulter la mémoire, grâce à une navigation intuitive.

Le saviez vous ?

A l'aide d'un code, vous pouvez modifier certaines options afin d'adapter la machine au besoin de vos clients (gyrophare sur contact, gyrophare sur mouvement, bip tous mouvements...).

Structure renforcée
La référence du marché

Nos clients plébiscitent la conception renforcée et la résistance dans le temps de nos solutions d'élévation. Quel que soit le produit choisi, les hauteurs d'articulation et déports de travail font référence dans leur catégorie.



Architecture électrique simplifiée

La 200 ATJ-E confère une architecture d'une simplicité et d'une fiabilité incomparables. Equipée uniquement de deux moteurs électriques bien protégés dans la machine ; vous garantissant un faible coût au niveau de la maintenance.

Panier galvanisé
Plancher démontable

La galvanisation de nos paniers permet une meilleure durabilité dans le temps et d'éviter de le repeindre (TCO). Le plancher démontable permet de le changer rapidement en cas de détérioration.

Tourelle

La rotation tourelle se fait via un moteur hydraulique dont la vitesse varie selon l'extension du télescope.

Capot ultra résistant aux chocs



Dévers autorisé **4°**
Longitudinal et latéral



Dimensions transport (Lxlxh) :
6,06 x 2,32 x 2,38 m

7100 kg

ELINGAGE EN 1 POINT

Sans palonnier pour faciliter le lavage de la machine.



La gamme Tout terrain

Nos châssis sont parfaitement adaptés pour des utilisations tout terrain. La conception du châssis, l'importante garde au sol et l'essieu oscillant actif garantissent un excellent comportement sur les sols tout-terrain.

Un rendement optimal

Depuis ses débuts, Manitou équipe ses nacelles tout terrain avec des ponts de transmission. Ces composants d'une grande fiabilité sont parfaitement adaptés aux conditions les plus rudes et offrent un rendement supérieur aux autres technologies.



Vous avez dit polyvalence ?

OxygenbyManitou est le nouveau label des machines éco-responsables. Soucieux des critères RSE, la marque Manitou dispose d'une solution adaptée au travail en intérieur et en extérieur. Découvrez sans plus attendre notre 200 ATJE, une nacelle articulée de 20 mètres, 100% électrique.

OXYGEN
by **MANITOU**



Prenez une grande inspiration

Manitou présente son label Oxygen. Le label qui introduit toutes les solutions Manitou visant à réduire l'impact environnemental. Il répond aux nouvelles demandes de chantiers «zero emission», permet d'accompagner les entreprises aux politiques internes visant à réduire leur impact carbone. Ou même encore, de proposer des machines pour des applications en zones silencieuses.



100% ADN Manitou

Investir dans une nacelle électrique Manitou, c'est la promesse de bénéficier des avantages de l'énergie électrique et d'avoir une machine conçue pour évoluer dans des conditions rudes.

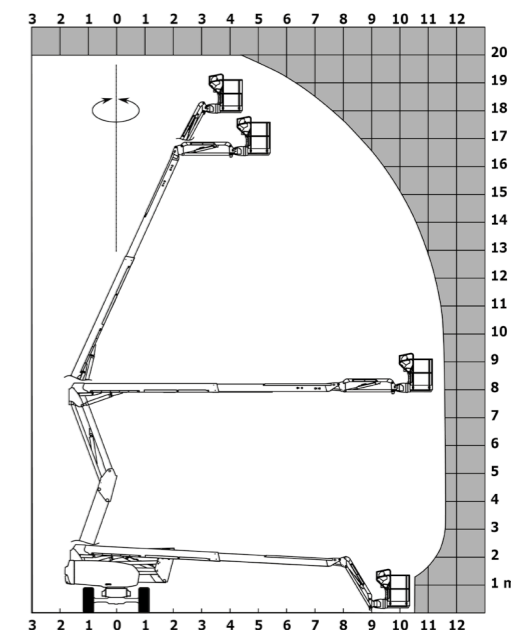
100% polyvalente

Une technologie et des pneumatiques entièrement adaptés pour des utilisations en intérieur. 4 roues motrices, un essieu oscillant et une grande garde au sol pour s'adapter parfaitement aux conditions les plus difficiles.

200 ATJ-E



Capacité du panier (kg)	230
Hauteur de travail (m)	20
Hauteur de plateforme (m)	18
Déport de travail (m)	11.57
Surplomb (m)	7.90
Dimensions nacelle (m) (Lxlxh)	8.34 x 2.32 x 2.46
Dimensions transport (m) (Lxlxh)	6.06 x 2.32 x 2.71
Dimensions panier (m) (Lxl)	1.5 X 0.75
Puissance des batteries V / Ah	48 / 460
Pneumatiques	PPS non marquants
Poids à vide (kg)	7100



Nombre d'opérateurs

Pente franchissable

Rotation tourelle

Roues motrices & Roues directrices

Pourquoi des batteries plomb ?

Elles comportent plusieurs avantages. Son faible coût de remplacement par rapport à d'autres typologies de technologie de batterie et, son taux de recyclabilité (98%) viennent compléter ce produit qui se veut non polluant !

Nos batteries de traction plomb ont une durée de vie de 1500 cycles*.

*1 cycle = 1 charge

Le nombre de moteurs électriques impacte-t-il les performances de la machine ?

Le nombre de moteurs électriques n'est pas lié à la performance de la machine. Plus de composants signifie souvent plus de maintenance et de coûts associés ! Pour diminuer ces coûts, nous avons conçu une machine très simple à la technologie fiable. Seulement un moteur dans le châssis pour la translation et un moteur dans la tourelle pour l'élévation.

Une large gamme d'options

Pour avoir accès à toutes les options, demandez conseil à votre contact Manitou.



Pack sécurité
Casque et harnais avec longe pour travailler en toute sécurité.



Panier 1,8 m avec portillon
Manitou propose un panier plus large équipé d'une porte latérale pour un accès facilité.



Remplissage centralisé embarqué
Profitez d'une pompe électrique et d'un réservoir intégré pour une remise rapide du niveau d'eau.



Prise 230V avec disjoncteur différentiel
Possibilité de recharger du matériel dans le panier.



Ce qui est important en tant que gestionnaire de flotte, c'est le taux de rotation. C'est pour cela que j'ai besoin d'une machine facile à entretenir et qui me permette d'anticiper les maintenances! Le tout, répondant à nos règles sécuritaires et en étant suffisamment polyvalente pour être louée partout.

Votre concessionnaire



Cette publication présente le descriptif des versions et possibilités de configuration des produits Manitou qui peuvent différer en équipement. Les équipements présentés dans cette brochure peuvent être de série, en option, ou non disponibles suivant les versions. Manitou se réserve le droit, à tout moment et sans préavis, de modifier les spécifications décrites et représentées. Les spécifications portées n'engagent pas le constructeur. Pour plus de détails, contactez votre concessionnaire Manitou. Document non contractuel. Présentation et visuels des produits non contractuels. Les logos ainsi que l'identité visuelle de l'entreprise sont la propriété de Manitou et ne peuvent être utilisés sans autorisation. Tous droits réservés. Les photos et schémas contenus dans la présente brochure ne sont fournis qu'à des fins de consultation et à titre indicatif. Manitou BF

SA - Société anonyme à conseil d'administration - Capital social : 39 547 824 euros - 857 802 508 RCS Nantes

©Manitou ©Adobe stock