

DLR

*Fédération nationale des
Distributeurs, Loueurs et Réparateurs de matériels
de bâtiment, de travaux publics et de manutention*



2022

La Fédération



DLR en quelques chiffres...

- Création : **1965**
- **2018** : certification QUALI'OP
- **> 1000** adhérents :
 - **au service** des entreprises du **BTP** et de **l'industrie**
 - **mise à disposition** de matériels en **distribution** et/ou en **location**
 - **SAV, entretien, maintenance**
- **> 80** « membres associés » :
 - constructeurs de matériel
 - fournisseurs spécialisés (assurance, informatique, finance...)
- **3** « membres partenaires » :
 - ACIM : syndicat des acteurs de la construction industrialisée et modulaire
 - FNAR : fédération nationale des artisans et petites entreprises en milieu rural
 - UFL : union française du levage



Le Conseil d'Adminis- tration



Philippe COHET
Président de DLR



Joël FRUCHART
Vice-président
Président de la Commission Location



Isabelle LACOSTE
Vice-présidente
Présidente de la Commission Distribution



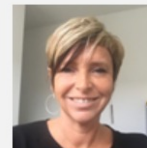
Paul DAVID
Trésorière



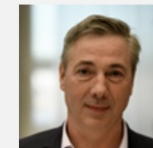
Albert Galoy
Président de la Commission
Grues à tour



Hervé MONTAGNE
Vice-président
Président de la Commission
Sanitaires et Unités Mobiles



Marie-Line MOISON
Présidente de la Commission
Maintenance, Sécurité,
Environnement



Gérard LAPERT
Président de la
Commission Sociale



Cédric MAGNIEN
Président de la Commission
Emploi/Formation



Eric Aurenche
Président ACIM



Francis Jardet
Président SPMDG



Michel Licausi
Président UFL



Gérard LEVIEILLE
Administrateur





Vincent Lemoine
Chastagner Location
ILE-DE-FRANCE



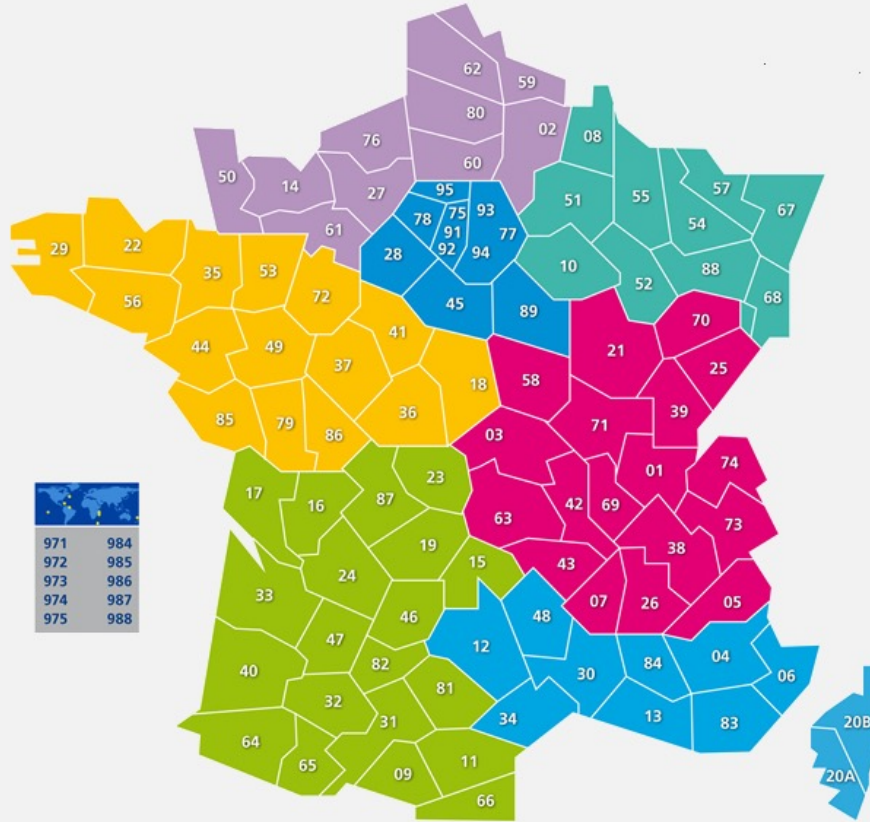
Sonia Dubes
Normandie Manutention
NORMANDIE-NORD



Régine Crouet
JC Logistique
EST



Dominique Killherr
MG Location
EST



Jean-Louis Leduse
Bretagne Manutention
OUEST



Frédéric Garin
Gem
SUD-OUEST



Eric Freche
Freche Location
SUD-EST



Patrice Duret
Cimax
CENTRE-EST

Les régions DLR

L'équipe DLR

DÉLÉGUÉ GÉNÉRAL
Juridique - Fiscal - Économique



Hervé REBOLLO
h.rebollo@dlr.fr
01 49 89 32 32

DÉLÉGUÉE GÉNÉRALE ADJOINTE
Communication - Promotion des métiers -
Formation initiale



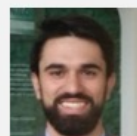
Florence DUPONT
f.dupont@dlr.fr
01 49 89 32 33

RESPONSABLE ADMINISTRATIVE &
FINANCIÈRE
Responsable qualité interne



Brigitte GRIFFON
b.griffon@dlr.fr
01 49 89 32 34

RESPONSABLE MSEQ
Maintenance - Transport - Labellisation



Mathieu ARMENGAUD
m.armengaud@dlr.fr
01 49 89 32 41

DIRECTRICE AFFAIRES SOCIALES
Conseil des entreprises
Négociation collective



Charlotte NGUYEN-SUC
c.nguyensuc@dlr.fr
01 49 89 32 42

RESPONSABLE AFFAIRES SOCIALES
Conseil des entreprises
Négociation collective



Ludivine LEDESMA
l.ledesma@dlr.fr
01 49 89 32 37

RESPONSABLE DÉVELOPPEMENT
Relation entreprises
Édition - Publicité



Isabelle LEJEUNE
i.lejeune@dlr.fr
01 49 89 32 39

RESPONSABLE DÉVELOPPEMENT
Relation entreprises



Patricia CRESPIEN
p.crespin@dlr.fr
01 49 89 32 32

ASSISTANTE DE DIRECTION
Événementiel et Formation



Laure TEVI
l.tevi@dlr.fr
01 49 89 32 36

ASSISTANTE DE DIRECTION
Relation ACIM, SPMDG et UFL



Christel MONTANDON
c.montandon@dlr.fr
01 49 89 32 35

ASSISTANT ADMINISTRATIF
Internet - Service généraux



Alain CAMPART
a.campart@dlr.fr
01 49 89 32 43

DLR
au service de ses
membres !

- Réponse aux besoins de **conseil** au quotidien
- **Veille** juridico-règlementaire...
- **Représentation** collective des spécificités des métiers
- **Défense des intérêts** des entreprises et du secteur
- Négociation **convention collective** SDLM – 3131
- Promotion des **métiers et des formations** maintenance des matériels
- **Rencontres** entre les acteurs de la filière
- Amélioration du **professionnalisme** et de la **compétitivité** des entreprises



<https://www.webtvdlr.fr/commissions/>

DLR informe

- Site www.dlr.fr
public + extranet

- www.webtvdlr.fr

- www.guidedlr.fr

l'annuaire des adhérents

- [DLR Mag](#) magazine annuel
de la profession

- Newsletter mensuelle

- Actu, veille mensuelle législative, réglementaire et
jurisprudentielle

- LOC'News, actualité du terrain et écosystème
économique de la location

- Webinaires...



- Club DLRH

Nantes - 30 mars 2022

- 57^{ème} Congrès DLR - Nantes

31 mars & 1^{er} avril 2022

- Rencontres régionales

Printemps 2022



- 1 à 2 webinaires par mois

Les
rendez-vous
DLR



DLR

RECONNUS
D'UTILITÉ
ÉCONOMIQUE

La Profession

- baromètre conjoncturel trimestriel
Location, Distribution & Manutention*
- bilan annuel de la location*
- bilan annuel de la distribution*
- bilan annuel de la manutention*
- données économiques régionales*
- bilan social*
- ratios comptables annuels de la profession*

en collaboration avec :

- . Nicolas Bouzou / Asterès (économiste)*
- . Laurent Pailhes / Neo Engineering*

Les
études
DLR

Chiffres clés

ACTIVITÉ	ENTREPRISES	CA en Mds €	EFFECTIF
DISTRIBUTION BTP	876	7,25	14 903
LOCATION BTP	1 555	5,05	29 100
DISTRIB° - LOCAT° MANUTENTION	272	1,90	7 083
TOTAL	2 703	14,95	51 086



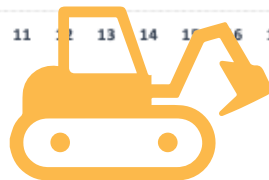
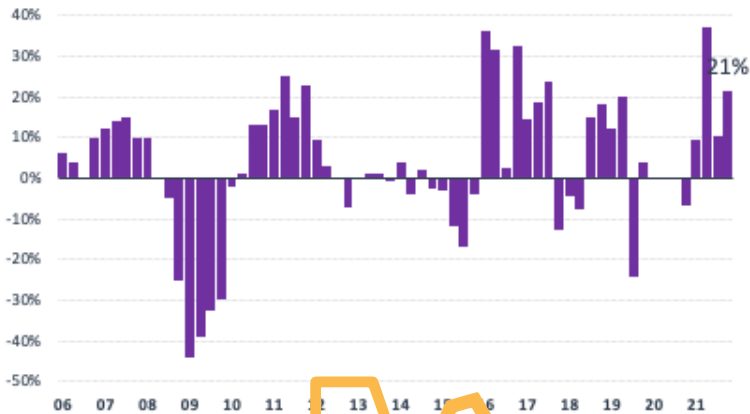
travaux publics



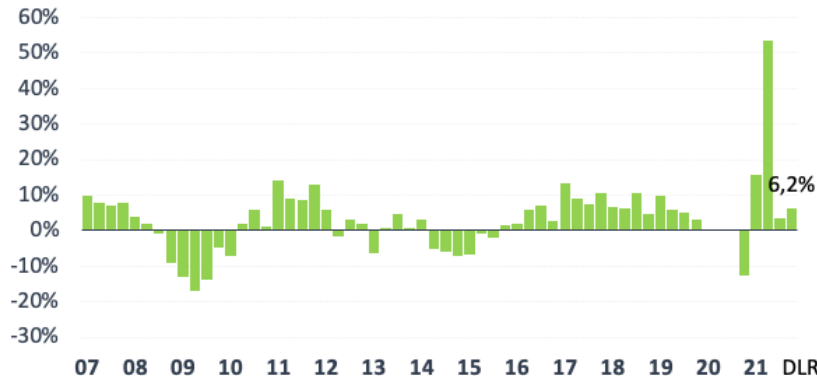
manutention

Évolution du chiffre d'affaires

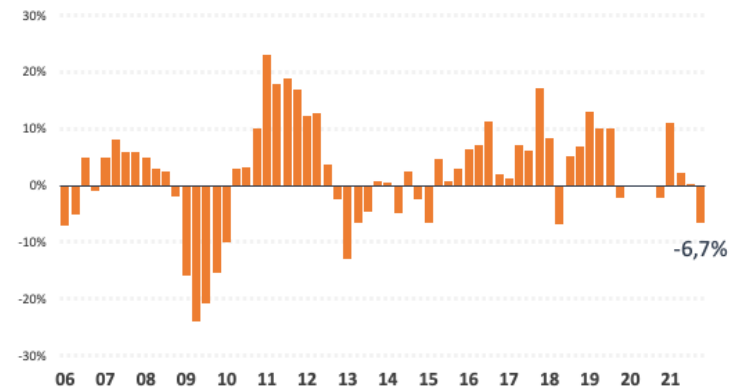
Évolution historique du chiffre d'affaires des distributeurs
(évolution en rythme annuel)



Évolution du chiffre d'affaires des loueurs
(données trimestrielles ; glissement annuel)



Évolution historique du chiffre d'affaires des distributeurs
(données trimestrielles ; glissement annuel)



Chiffre d'affaires au T4 2021
Variation annuelle



Distribution



Location



Manutention

Merci