

**GAMME**  
**ULM**

Ultra Light Manitou  
1,25 et 1,5 tonne



Découvrez vos  
machines en 3D

 **MANITOU**  
HANDLING YOUR WORLD



## Notre engagement !

Manitou s'engage à réduire le coût total d'utilisation de votre machine (TCO\*).

\*TCO : Total Cost of Ownership

### ● Maintenance rapide et simplifiée

Les intervalles d'entretien et les codes erreurs sont affichés sur l'écran du tableau de bord.

La grande ouverture du capot moteur, sur le côté de la machine, permet un accès aisé aux principaux composants.

Les réservoirs de carburant et d'huile hydraulique sont facilement accessibles et parfaitement identifiés.

Une trappe à l'avant des radiateurs permet d'enlever la paille et la poussière devant les radiateurs.

La batterie est facilement accessible, juste sous la cabine.

### ● -25 % d'huile hydraulique

Le réservoir d'huile hydraulique est équipé d'un filtre anti-émulsion permettant de réduire de 25% le volume d'huile hydraulique nécessaire.

### Réduisez votre consommation de carburant

L'option Stop & Start permet de réduire la consommation de carburant, les émissions de CO<sub>2</sub>, le nombre d'heures enregistrées dans l'horamètre et les nuisances sonores en automatisant la coupure du moteur lorsque le chariot télescopique est à l'arrêt, sans intervention de l'opérateur (redémarrage automatique sans tourner la clé).

## Sécurisez les opérateurs et leur environnement

Manitou s'engage à concevoir des machines qui assurent une sécurité optimale aux utilisateurs.

### ● Cabine facile d'accès

L'accès à la cabine se fait via une grande ouverture et sans marchepied. Vous entrez plus facilement dans la cabine.

### ● Frein de parc automatique

A chaque arrêt de la machine, le frein de stationnement est directement enclenché, pour plus de sécurité.

### ● Joystick avec capteur de présence conducteur

Équipé d'un capteur, le joystick détecte automatiquement votre main. Il n'autorise que les mouvements demandés par l'opérateur.

### ● Verrouillage d'inclinaison accessoire

Un bouton en cabine permet de verrouiller la fonction «inclinaison du tablier». Vous pouvez travailler sereinement.

### ● Coupe-batterie

Ce système coupe manuellement le courant dans le circuit électrique de la machine.

### ● Ceinture orange

Ceinture visible permettant de responsabiliser l'opérateur et d'informer son environnement de travail (en standard ou en option suivant le type de siège).

### Safety pack

Dispositif (en option) qui accompagne et protège le conducteur. Il informe en temps réel d'une manoeuvre qui peut l'exposer au risque. Il prévient en simultané les personnes aux alentours du comportement inadéquat de l'opérateur et envoie les informations au gestionnaire de flotte. Un outil simple pour acquérir les bons réflexes !



## Offrez-vous un espace de travail agréable...

Retrouvez avec l'ULM de nombreux atouts qu'offre la marque Manitou...

- **Assistance à la conduite**

Un ensemble de pop-ups informe l'opérateur en temps réel sur l'utilisation de la machine.

- **Joystick sur accoudoir flottant**

Exclusivité Manitou, le JSM vous permet de maîtriser en toute sécurité et sans fatigue, tous les mouvements d'une seule main. Vous gardez toujours une main sur le volant pour un contrôle total de votre machine.

- **Visibilité optimale**

La vitre de toit est en polycarbonate, un matériau transparent et très résistant permettant de répondre à la norme FOPS (protection contre la chute d'objets). Les flexibles sont bien protégés à l'intérieur de la flèche pour dégager la visibilité sur le côté droit.



## A votre service !

Concentrez-vous sur votre cœur de métier et confiez-nous le reste.

- **L'application myMANITOU**

Restez connecté à votre Manitou via une application afin de visualiser votre machine à distance, d'anticiper les maintenances et d'analyser ses performances. Partagez les données avec votre concessionnaire le plus proche afin de bénéficier de conseils personnalisés et d'une réactivité renforcée en cas de panne.

- **Extension de garantie**

Manutentionnez en toute sérénité jusqu'à 6 ans ou 6000 heures grâce à une extension de garantie modulaire.

- **Contrat de maintenance**

Avec un contrat de maintenance, vous avez l'assurance d'un service fiable et irréprochable. Votre budget d'entretien est prédictible, clair et sans surprise. En cas de cession, votre machine sera d'autant plus valorisée.

- **Contrat de financement**

Encore une hésitation ? Manitou propose des solutions de financement pour vous aider à concrétiser vos projets. Parlez-en à votre concessionnaire, nous saurons trouver la solution la plus adaptée !



### Toute une organisation à votre service

pour vous accompagner dans votre activité. Nous nous engageons à entretenir vos machines et maintenons un stock de **pièces de rechange livrable** dans le monde entier **sous 24 à 72 heures**.

Hauteur de levage max.

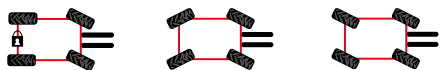
**4,30 m**

2 modèles au choix

**1,25 ou 1,5 t**



**3** modes  
de direction

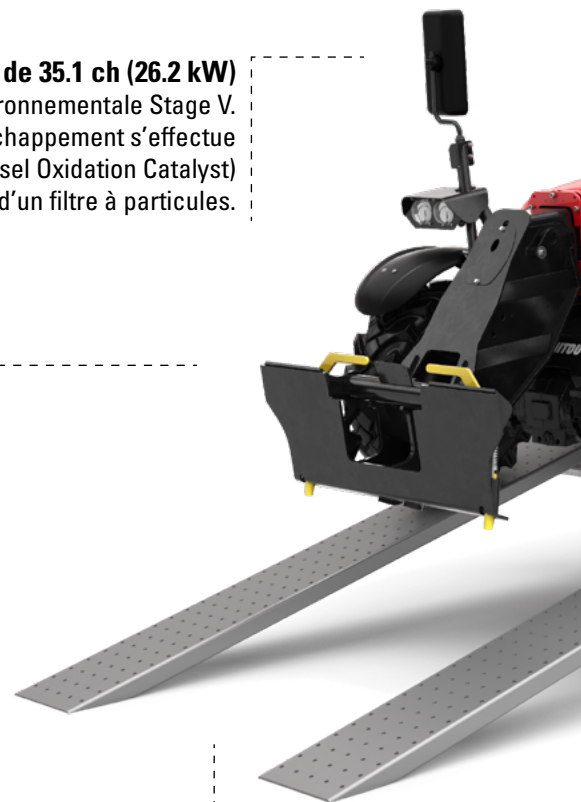


#### Moteur de 35.1 ch (26.2 kW)

Il répond à la norme environnementale Stage V. Le traitement des gaz d'échappement s'effectue au moyen d'un DOC (Diesel Oxidation Catalyst) et d'un filtre à particules.

#### Mouvements cumulés

Le distributeur flow sharing garantit un cumul des mouvements hydrauliques pour un travail efficace. Vous choisissez de faire un ou plusieurs mouvements en même temps pour plus de précision.



## Coût de transport **réduit**

### Poids plume

Machine transportable sur une remorque avec un PTAC\* de 3,5 tonnes

\*PTAC (Poids Total Autorisé en Charge)

Dimensions compactes (Lxlxh).

**3,47 x 1,49 x 1,92 m**

### Arrimage

Points d'arrimage bien identifiés et accessibles à l'avant et à l'arrière de la machine

### Fourches rabattables

En option, système d'accroche des fourches au tablier (tablier fourches flottantes) pour gagner en longueur. Déplacements routiers sécurisés et transports sur remorques facilités.

### Fonction Inching

Cette fonctionnalité permet d'accélérer les mouvements de la flèche tout en limitant la vitesse d'avancement du chariot. C'est particulièrement intéressant pour le stockage de balles ou le placement de palettes en hauteur.

**29 cm**

Garde au sol



### Une machine tout-terrain

Sa garde au sol de 29 cm lui permet de franchir facilement tous les obstacles. Le pont arrière oscillant garantit une adhérence et une stabilité maximales. La machine est équipée en standard de 4 roues motrices et de garde-boues à l'avant de la machine.

## Le chariot télescopique ULM

L'Ultra Light Manitou a été conçu pour vous faire gagner du temps et de l'argent. Il convient à de nombreux environnements, que ce soit pour les chantiers d'aménagements paysagers, les centres équestres, les chantiers de rénovation, etc.

Ses dimensions ultra compactes et sa garde au sol de 29 cm en font un allié de choix pour se déplacer dans des espaces exigus et en tout-terrain. Grâce à son poids plume, la machine peut facilement être transportée sur une petite remorque (PTAC 3500 kg).

## Une machine si légère et compacte qu'elle peut être transportée sur une remorque



### Système de compensation électronique

En remplaçant la compensation hydraulique par la compensation électronique, nous améliorons la visibilité à l'arrière de la machine (en supprimant le vérin de compensation). Nous réduisons aussi son poids, optimisant ainsi la consommation de carburant.

### Différentiel à glissement limité sur les ponts avant et arrière

Sur les terrains boueux, la machine passe tous les obstacles.

### Transmission hydrostatique

D'un simple geste, choisissez votre vitesse (boutons +/- sur le JSM). Précise, la transmission hydrostatique garantit une manutention sans à-coups, parfaite dans les espaces exigus. Le passage des vitesses peut se faire en roulant. Vous gagnez du temps !

### Compacité et manoeuvrabilité

Avec une largeur de 1,49 m et une hauteur de 1,92 m, la machine évolue avec aisance dans les espaces les plus exigus (chantiers urbains ou encombrés, entrées de garage, stabulations...). Le petit rayon de braquage et le mode 4 roues directrices facilitent les manoeuvres.





## Une machine multifonction au service de votre quotidien

Grâce au choix important d'accessoires conçus et validés par le groupe Manitou, votre machine ULM se transforme facilement en porte-outils permettant de placer ou empiler des charges, déneiger ou balayer votre site, couper une branche ou charger du vrac.

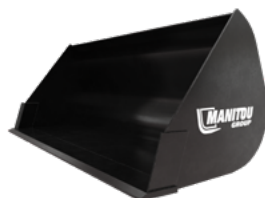
### Godet pour matériaux légers

Conçu pour le vrac d'une densité maximale de  $800\text{kg/m}^3$ , ce godet permet une grande productivité en chargement grâce à sa capacité de 770 litres.



### Godet tous travaux

Dédié aux applications BTP pour déplacer du vrac d'une densité maximale de  $2100\text{kg/m}^3$  avec une capacité de 400 litres.



### Godet grappin

Multifonction et efficace, il permet de charger et décharger du vrac de densité maximale de  $1000\text{kg/m}^3$  avec une capacité de 600 litres.



### Lame à neige

Simple d'utilisation et solide, elle est conçue pour résister à tous les hivers en déneigeant efficacement en un seul passage.



### Pince à balle enrubannée

Qualitative et simple d'utilisation, cette pince est faite pour le transport et stockage de balles enrubannées. La structure de bras lisse évite toute perforation du film.



### Fourche à fumier

Solution robuste et polyvalente pour le curage et déplacement de fumier volumineux ou bottes de foin. L'ouverture du grappin à  $90^\circ$  permet de travailler au ras des murs.



### 3 tabliers disponibles

Tablier Skid Steer (SK)

Tablier Euro (EU)

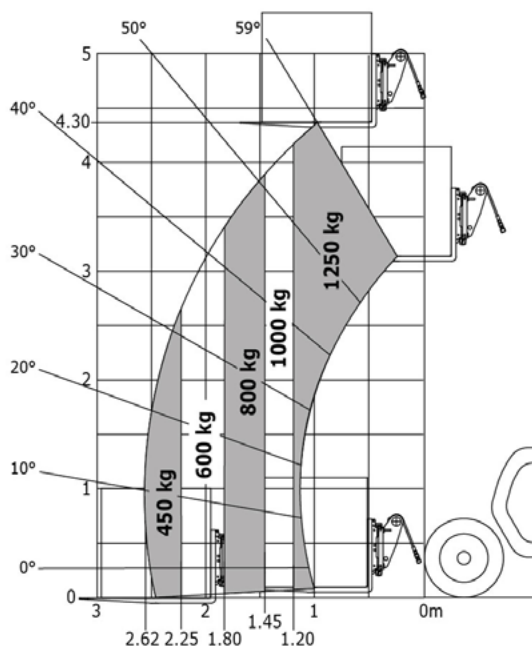
Tablier 4 points



Retrouvez  
les accessoires  
sur [manitou.com](http://manitou.com)

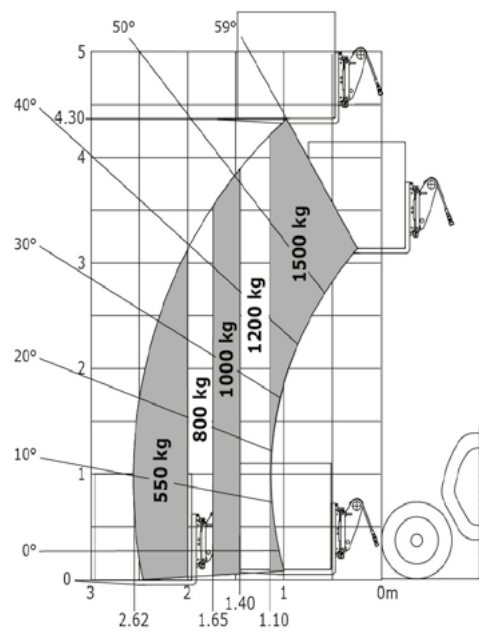
		<b>ULM 412 H</b>	<b>ULM 415 H</b>
<b>Capacité max.</b>	kg	1250	1500
<b>Hauteur de levage max.</b>	m	4.30	4.30
<b>Déport maximal</b>	m	2.62	2.62
<b>Masse transportable (min. / max.)</b>	kg	2550 / 2750	2700 / 2900
<b>Dimensions sans accessoire (Lxlxh)</b>	m	3.47x1.49x1.92	3.47x1.49x1.92
<b>Rayon de braquage ext. roues</b>	m	2.62	2.62
<b>Marque du moteur</b>		Yanmar	Yanmar
<b>Norme du moteur</b>		Stage V	Stage V
<b>Puissance du moteur</b>	ch (kW)	35.1 (26.2)	35.1 (26.2)
<b>Type de transmission</b>		Hydrostatique	Hydrostatique
<b>Vitesse max. de déplacement</b>	km/h	25	25
<b>Débit hydraulique</b>	l/min	48	48

### ULM 412 H



Abaque tout-terrain (EN1459 B)  
Centre de gravité à 500 mm

### ULM 415 H



Abaque tout-terrain (EN1459 B)  
Centre de gravité à 500 mm

## Une solution sur-mesure adaptée à vos besoins

Découvrez une large gamme d'options. Pour avoir accès à toutes les options, demandez conseil à votre contact Manitou.



### Climatisation

Climatisation avec régulation manuelle pour améliorer le confort en cabine.



### Autoradio

Directement à portée de main dans l'accoudoir.

### 3 niveaux de finitions

**Essential** : finition de base avec siège vinyl mécanique.

**Comfort** : siège vinyl mécanique, ligne hydraulique accessoire, Easy Connect System, essuie-glace sur hublot de toit, pare-soleil, colonne de direction réglable, tapis de sol, éclairage route complet, gyrophare LED plat, phares de travail LED sur cabine (x4).

**Classic**: siège tissu mécanique, ligne hydraulique accessoire, Easy Connect System, essuie-glace sur hublot de toit, pare-soleil, colonne de direction réglable, tapis de sol, éclairage route complet, gyrophare LED plat, phares de travail LED sur cabine (x4), déflecteur de matériaux sur tête de flèche, préfiltre à air, système de décolmatage du radiateur, garde-boues arrière, prise électrique arrière, autoradio tuner, support de téléphone, rétroviseur intérieur.



En tant que chef d'exploitation ou d'entreprise, nous mesurons précisément le TCO de nos équipements. Nous recherchons des machines polyvalentes, robustes et faciles à entretenir qui répondent aux contraintes de notre activité.

**Contactez  
votre concessionnaire**



Scannez et découvrez  
plus d'informations  
sur **manitou.com**

 **MANITOU**  
**HANDLING YOUR WORLD**