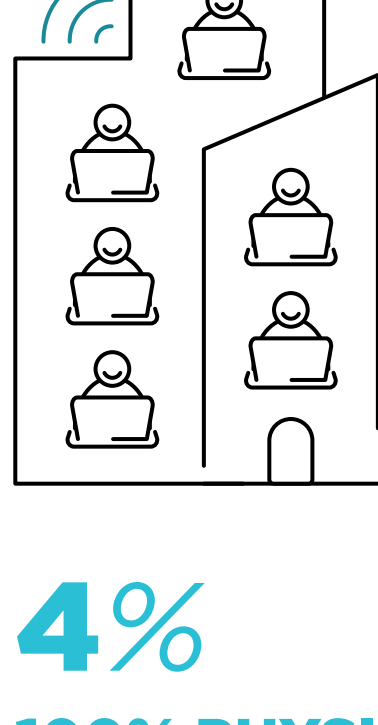


BAROMÈTRE 2021 #2

IMAGINONS ENSEMBLE LE FUTUR DE LA FONCTION RH !

1

LE NOUVEAU RYTHME DES ÉQUIPES EN ENTREPRISE



4%

100% PHYSIQUE

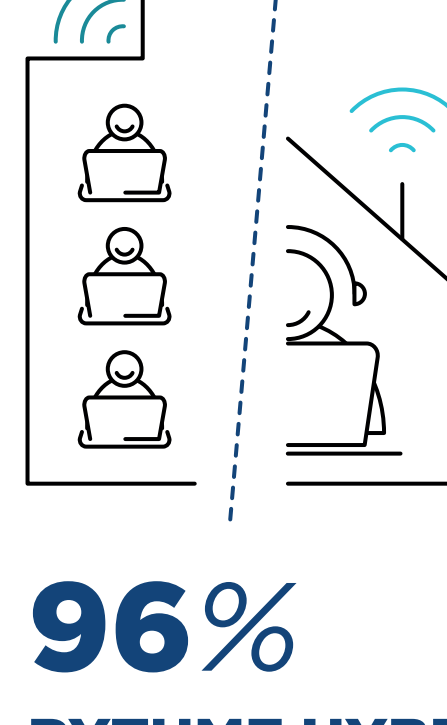
Retour complet au bureau



0%

100% DIGITAL

Obligation de télétravail complet



96%

RYTHME HYBRIDE

- 6% 1 jour en télétravail
- 30% 2 jours télétravail
- 18% 3 jours en télétravail
- 1% Possibilité de télétravail complet
- 20% Liberté dans le choix des jours de télétravail
- 9% Organisation à la discrétion des managers
- 7% Mise en place du Flex-office

LES CHANGEMENTS MAJEURS POUR ACCOMPAGNER CES NOUVEAUX MODES DE TRAVAIL

2



69%

Nouvelles mesures et protocoles sanitaires adaptés

57% Flexibilité au niveau du télétravail et mise en place d'une charte

52% Enquêtes approfondies auprès des collaborateurs pour comprendre les attentes

51% Sensibilisation du management intermédiaire, feedback continu, suivi renforcé

50% Mise en place de formations pour accompagner les nouveaux modes de travail

36% Contrôle renforcé des risques de cybersécurité

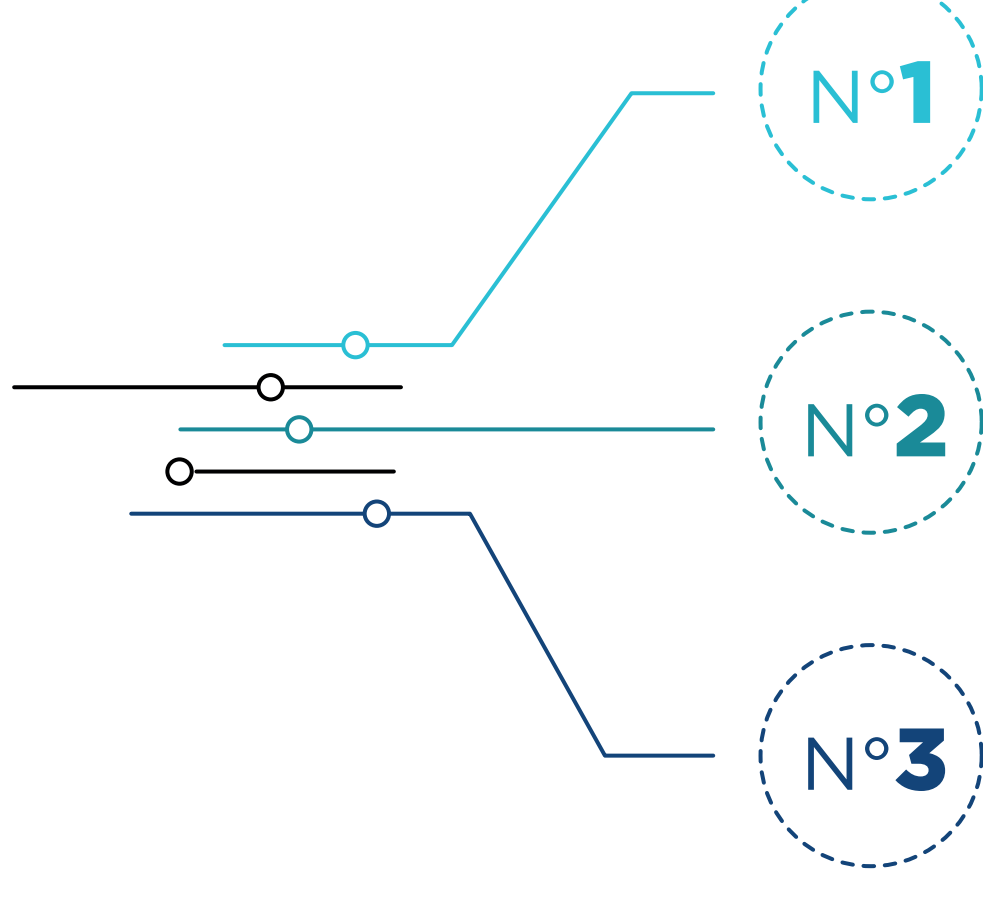
30% Investissement dans de nouveaux outils digitaux pour fluidifier l'expérience collaborateur

23% Animation de communautés et de groupes d'intérêts, mise en place de rituels

20% Création d'une cellule d'accompagnement et d'un plan de communication amplifié

3

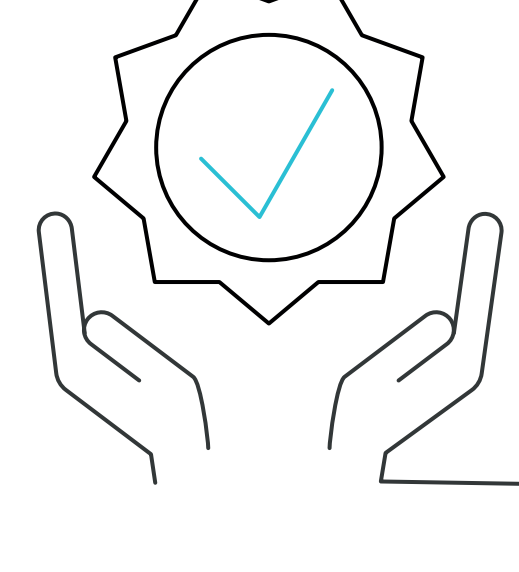
LES GRANDES PRIORITÉS D'INVESTISSEMENT POUR 2022



72% LA DIGITALISATION DES PROCESSUS

51% LE DÉVELOPPEMENT DU DIGITAL LEARNING

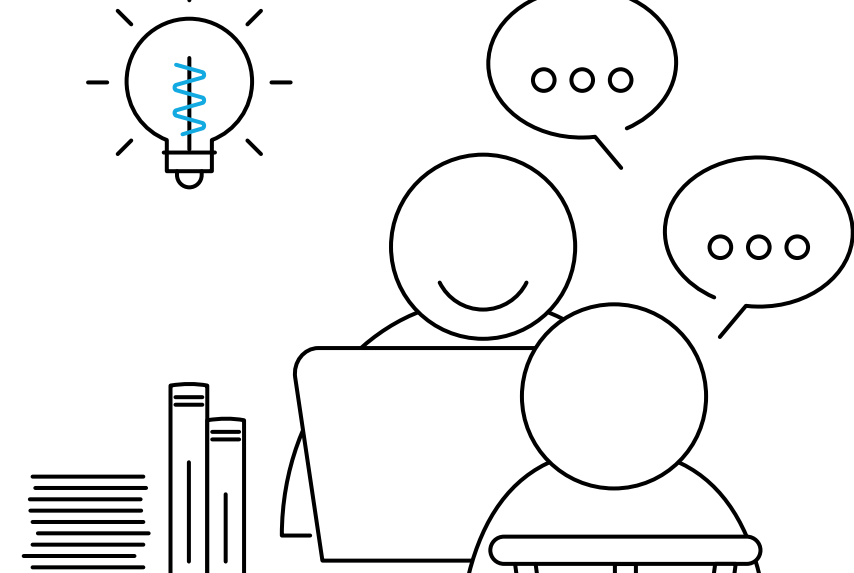
49% LE DÉVELOPPEMENT DES PROCESSUS D'ON-BOARDING



LES PRINCIPAUX CHALLENGES POUR ACCOMPAGNER LES EMPLOIS DE DEMAIN

4

66% Identifier les compétences essentielles nécessaires pour atteindre les objectifs de l'organisation



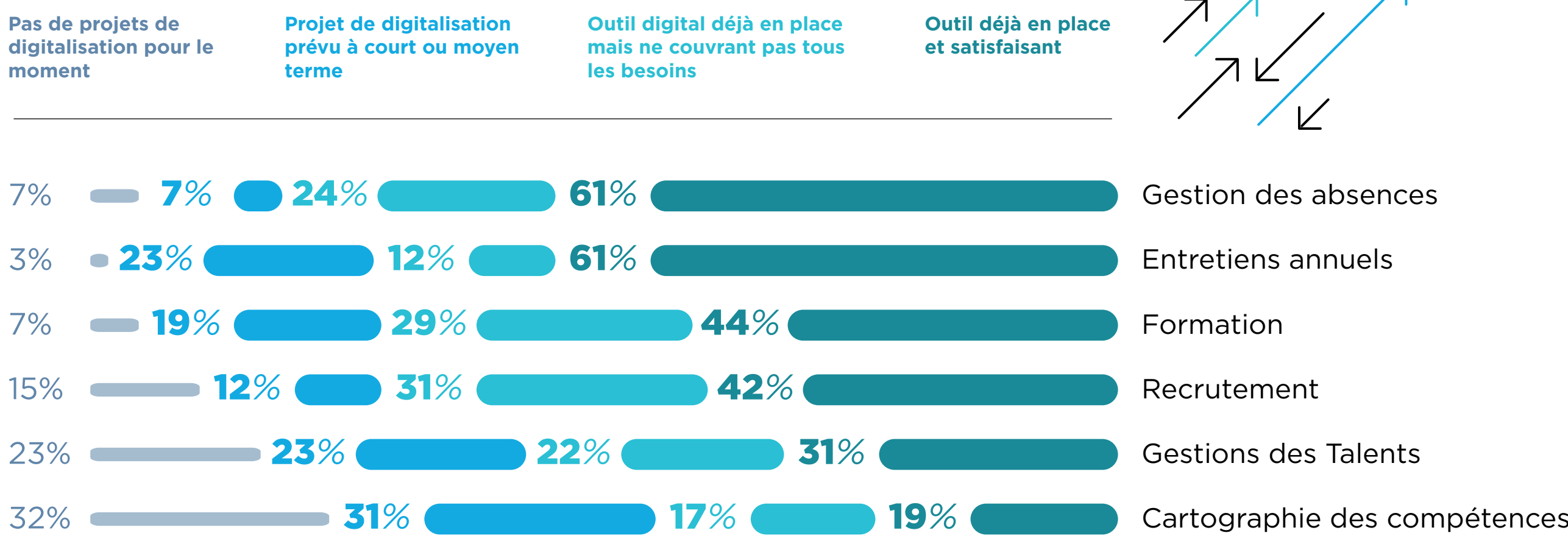
54% Déployer une stratégie et la décliner en plusieurs initiatives concrètes (formations, mobilité, recrutement)

42% Définir une stratégie pour combler les lacunes de compétences identifiées

35% Cartographier clairement les capacités actuelles des collaborateurs

5

LE NIVEAU DE DIGITALISATION DES PROCESSUS DANS LES ORGANISATIONS



LE TOP 3 DES PROCESSUS MIS EN PLACE DANS LA GESTION DES TALENTS

6

89% Développement des compétences et formation

85% Mise en place d'entretien annuel

73% Évaluation de la performance

7

LA SATISFACTION DE LA POLITIQUE DE MOBILITÉ INTERNE

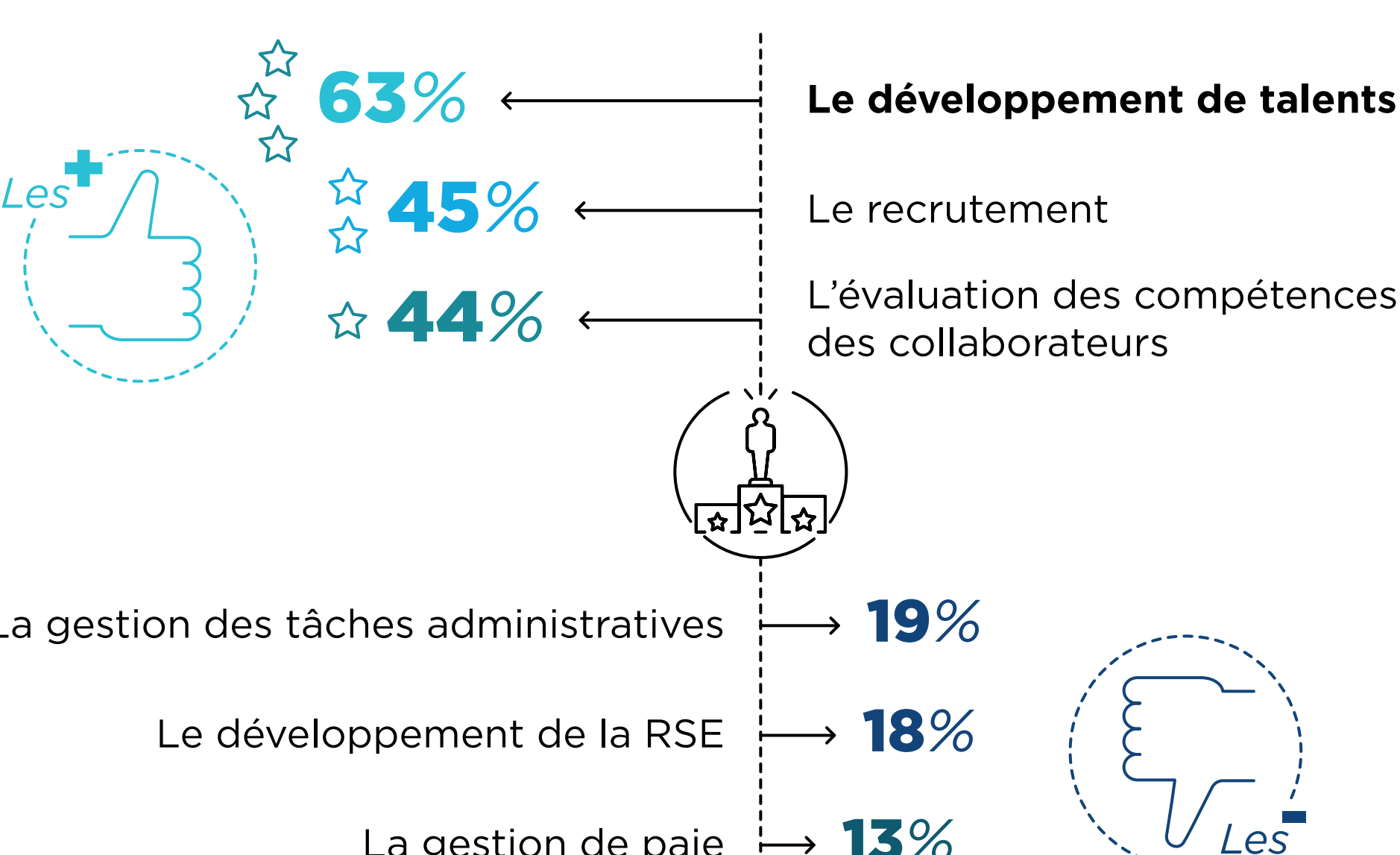
8% NOUS N'EN AVONS PAS

39% PAS OU PEU SATISFAIT

53% SATISFAIT VOIRE TRÈS SATISFAIT

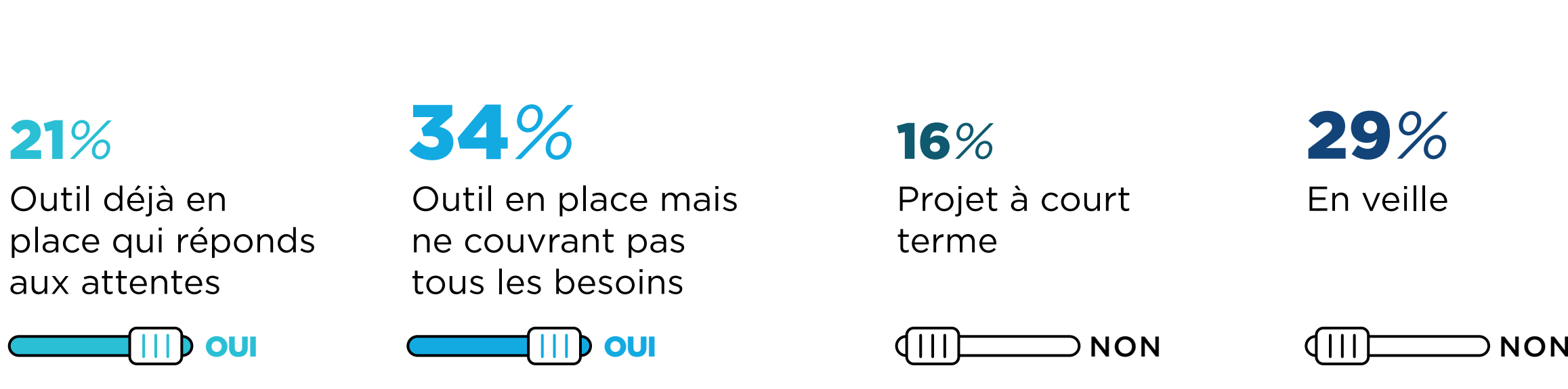
LES MISSIONS PRIORITAIRES DE LA FONCTION RH

8



9

IDENTIFICATION ET GESTION DES COMPÉTENCES DES TALENTS



DIVERSITÉ ET INCLUSION

10



44% DES ENTREPRISES DÉCLARENT AVOIR ENCORE DES EFFORTS À FOURNIR EN TERME DE DIVERSITÉ ET D'INCLUSION

PROFIL DES ORGANISATIONS RÉPONDANTES

(180 répondants)

