

# BOCLOCK

LE RACCORD INTELLIGENT  
ET SÉCURISÉ POUR VOS  
INSTALLATIONS PROCESS

Le BocLock est un système de raccordement permettant de sécuriser des branchements process à la fois d'un point de vue mécanique et d'un point de vue automatisme. Ce système est destiné à toute application hygiénique nécessitant des connexions et déconnexions régulières ; il peut être utilisé sur des pontets rigides ou des flexibles avec le même niveau de sécurité. Grâce à la technologie RFID, un voyant multicolore indique en continu à l'opérateur l'état du branchement (non utilisé, en attente de raccordement, fermé et étanche, liaison sale, propre ou non compatible...), et la conception mécanique du raccord allie de nombreux avantages.

## ERGONOMIE AMÉLIORÉE

- ✓ Manoeuvre rapide et ergonomique, sans outil ni effort et sans risque de chute du joint
- ✓ Facilité d'utilisation pour l'opérateur : une seule main nécessaire pour mise en place et fermeture du raccord
- ✓ Réduction des TMS (troubles musculosquelettiques)
- ✓ Gain de temps à la manipulation : temps de manipulation divisé par 8 (15 secondes de manipulation du BocLock contre 2 minutes en moyenne pour un raccord classique)



## SÉCURITÉ MÉCANIQUE

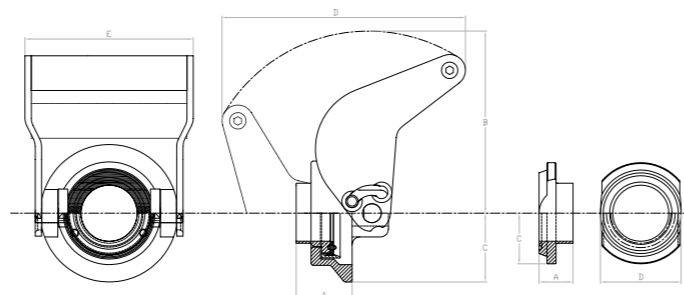
- ✓ Risques de projection sur opérateur éliminés
- ✓ Garantie du bon alignement du joint clamp
- ✓ Augmentation de la durée de vie du joint, du fait de la reproductibilité du serrage du joint : le joint est toujours comprimé avec la même pression
- ✓ Le couple de serrage du joint devient une valeur qualifiable

Boclock avec poignée coté TP pour canne d'aspiration (BocLock inversé)



## CARACTÉRISTIQUES

- ✓ Joint tri-clamp avec certificat FDA et USP VI
- ✓ Traçabilité : marquage n° de lot ou de série
- ✓ Parties en contact avec le produit (en standard) : inox 316L 1,4404, Ra ≤ 0.4µm (EP en option), avec certificat matière suivant 3.1
- ✓ Autres nuances d'inox disponibles (AL-6XN; 316Ti; 904L)
- ✓ Poignée : plastique alimentaire avec (ou sans) puce RFID intégrée – possibilité poignée inox
- ✓ Normes dimensionnelles : SMS (ISO2037), ISO (ISO 1127), OD (BS4825), DIN (DIN 11850), ASME BPE

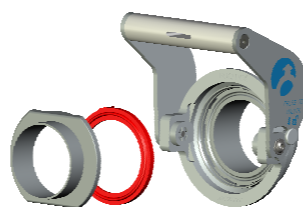


BOCLOCK - partie femelle (ref. BLPF)  
Dimensions (mm)

DN	A	B	C	D	E
20-40	35,4	115	43,5	107	156
50	35,4	115	50,3	107	156
65	35,4	115	57	120,5	156
80	35,4	150	69	148	201
100	35,4	150	78	162	201

BOCLOCK - partie mâle (ref. BLPM)  
Dimensions (mm)

DN	A	C	D
20-40	30	32	51
50	30	39	64
65	30	46	78
80	30	53	92
100	30	67	120



Ces spécifications sont susceptibles d'évoluer et nous nous réservons le droit de les modifier sans notification préalable.

Tableau de pontage introduction matière première et prise d'échantillon avec nettoyage en place des flexibles et cannes



## SÉCURITÉ PROCÉDÉ

- ✓ Sécurisation du procédé avec puces RFID : élimination du risque d'erreur, notamment en milieu sensible
- ✓ Guidage visuel pour les opérateurs grâce aux voyants de détection RFID
- ✓ Gestion en supervision de l'état sanitaire des circuits flexibles et mobiles: propres, sales, stériles, compatibles ou non
- ✓ Certifié pour zone ATEX

Tableau de pontage reconverti en version Boclock (utilisation d'adaptateurs clamp/Boclock) pour permettre de conserver le TP d'origine



## HYGIÈNE RENFORCÉE

- ✓ Étanchéité du BocLock assurée par un joint tri-clamp aseptique standard
- ✓ Le BocLock peut s'intégrer sur un TP existant grâce à ses adaptateurs hygiéniques
- ✓ Construction inox : ensemble autoclavable

# BOCCARD PROCESS SOLUTIONS



## Technologies & Services



### OPERATE & MAINTAIN

- Installation et mise en service
- Pièces de rechange
- Dépannage sur site
- Dépannage à distance
- Maintenance prédictive



### UPGRADE & EXTEND

- Upgrading process
- Modifications automatisme
- Extensions d'usines
- Extensions de lignes de production
- Modernisations



### OPTIMIZE & BOOST

- Audits de performance
- Monitoring à distance
- Outils de performance
- Équipements de tests
- Services de formation

## CONTACTEZ NOUS

### Technologies & Services

food-ts@boccard.com  
cosmetics-ts@boccard.com  
pharma-ts@boccard.com

+33 4 37 28 12 00



[www.boccard.com](http://www.boccard.com)

Boccard conçoit, fabrique, assemble et installe des solutions clé-en-main industrielles pour ses clients dans le monde qui transforment des matières premières en produits destinés à la consommation humaine.

Nos centres d'excellence (Food&Beverage, Health&Care et Brewery) s'engagent à atteindre les plus hauts niveaux de qualité et de sécurité dans plus de 100 pays, tout en assurant une productivité optimale pour desservir des marchés exigeants.

Nos experts en Process Intelligence et Project Management travaillent en partenariat avec des entreprises de toutes tailles, dont des acteurs majeurs internationaux, pour construire des nouveaux centres de production ou mettre à jour des installations existantes, leur permettant d'atteindre leurs objectifs de performance : excellence et régularité des produits, réactivité à la demande des marchés et flexibilité.

Dans tout ce que nous entreprenons, notre objectif est de vous faire vivre la meilleure expérience process, aujourd'hui et à l'avenir.