



ESIREIMS
| Ingénieurs de demain !
Ecole Nationale Supérieure d'Ingénieurs

Ecole nationale Supérieure d'Ingénieurs de Reims

3 spécialités d'ingénieur :

Emballage et Conditionnement (PACK)

Energétique

Génie Urbain et Environnement

1 master en Urbanisme durable et Aménagement

1 classe préparatoire intégrée post bac sur Parcoursup

École publique, Frais de scolarité universitaires

JPO 1er FEVRIER 2025 9h/17h

www.esireims.fr





Reims

Ville dynamique au cœur de la Région Grand EST.

Abritant les maisons de champagne les plus prestigieuses, Reims est une ville d'effervescence culturelle, sportive, économique, universitaire...

A 45 minutes seulement de Paris grâce au TGV !





ESIREIMS

Admissions bac +2/+3

Admissions CPGE :

- **Prépas MP, PC, PSI : concours Polytech - Pré inscription: www.scei-concours.fr**
- **Prépas BCPST, ATS, PT... : Attestation d'admissibilité à un concours - Recrutement sur dossier et entretien**

Admissions 1^{er} cycle universitaire (L2, L3, BUT,):

- **L2, L3,:** **Toute formation à caractère scientifique**
- **BUT :** **Tout BUT à caractère scientifique en fonction de la spécialité:**
 - **PACK : MP, PEC, GMP, Génie Chimique, Chimie, Génie Bio, SGM**
 - **Energétique : MP, GTE, SGM, Génie Civil, GMP...**
 - **Génie Urbain et Environnement: Génie civil et construction durable, GTE, MP, SGM, Génie Bio op Génie environnement, Réseaux et Télécommunications, ...**
- **Dépôt des dossiers de candidature sur eCandidat (site URCA)**





ESIREIMS

Admission Post bac

Classe Préparatoire Ingénieur Intégrée en 2 ans:

Admissions post bac sur Parcoursup : CPI- ESIREIMS

BACs Dominantes Maths, Physique-Chimie, SVT, SI , maths experts...

Pour toute information sur les admissions:

Contacteur : scol.esireims@univ-reims.fr



ESIREIMS

| Ingénieurs de demain !
| Ecole Nationale Supérieure d'Ingénieurs

Université de Reims Champagne-Ardenne





La formation de l'Ingénieur ESIREIMS

Cours de tronc Commun entre les 3 spécialités (30%) :

- **Sciences Fondamentales** : Math, Physique, RDM,...
- **Sciences Economiques, Sociales et Humaines**: Management, Développement durable, Marketing, Négociation,...
- **Communication** : Techniques d'expression, Anglais (TOEIC obligatoire – B2), LV2,...

Cours de spécialité :

- **Emballage et Conditionnement** : Matériaux, Mécanisation, Logistique, Techniques d'Impression, Interactions contenant-contenu, Design, Eco conception, DAO-CAO, Prototypage...
- **Energétique** : Transferts thermiques, Energétique industrielle, Echangeurs, Génie climatique, Energies renouvelables, Diagnostic énergétique, ...
- **Génie Urbain et Environnement**: Urbanisme opérationnel, Ville durable, Planification territoriale, Projet urbain, Voirie et Réseaux Divers, Ecologie Territoriale, Droit de l'Urbanisme et de l'Environnement, BIM, Smart city...





La formation de l'Ingénieur ESIReims

Stages :

1 an en entreprise sur les 3 ans d'études:

11 semaines en 1^{ère} année à l'étranger

4- 5 mois entre la 2^{ème} année et la 3^{ème} année

4-6 mois en fin de 3^{ème} année (Projet de Fin d'Etudes)

Ouverture à l'international:

Stages à l'étranger (dès la première année)

Possibilité de césure

Semestre Erasmus ou hors Europe





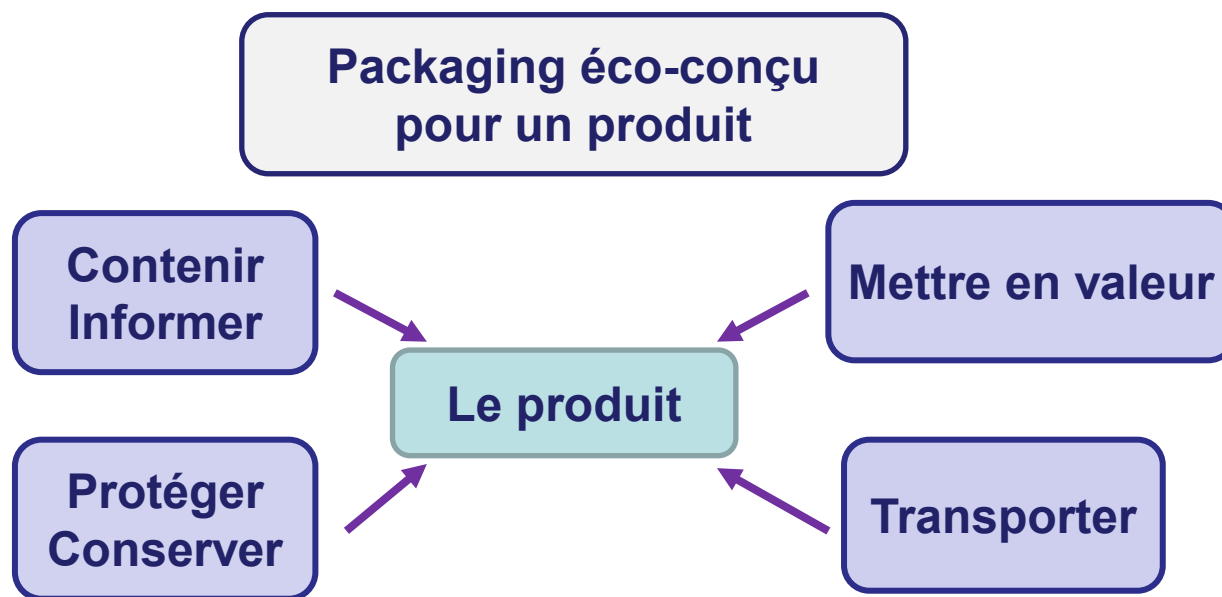
Spécialité Emballage et Conditionnement

L'ingénieur.e ESIREIMS Packaging :

**C'est un.e chef.fe de projet
Spécialiste de l'emballage et du
conditionnement**



L'emballage au cœur des enjeux sociétaux et environnementaux



Industrie de l'emballage:

- 8^{ème} rang des industries françaises (même niveau que l'industrie aéronautique)
- 110 000 emplois
- 850 établissements
- + 25 milliards d'€ de CA



Qu'est ce qu'un(e) Ingénieur(e) PACKAGING?

C'est un...

Chef de projet

Bon communicant

travaillant en...

Equipe

sur ...

Différentes missions

Il évolue en...

Entreprise

dans un ...

Environnement international

Il travaille en...

en Collaboration

avec...

Les services internes (achats,
qualité, production marketing,..)

Les fournisseurs,
Les sous traitants
Les clients





Les emplois Ingénieur.e PACKAGING

Les missions

Eco-Conception, développement, optimisation packaging démarche RSE

Définition des cahiers des charges, choix des matériaux, gestion de la chaîne graphique- Gestion documentaire

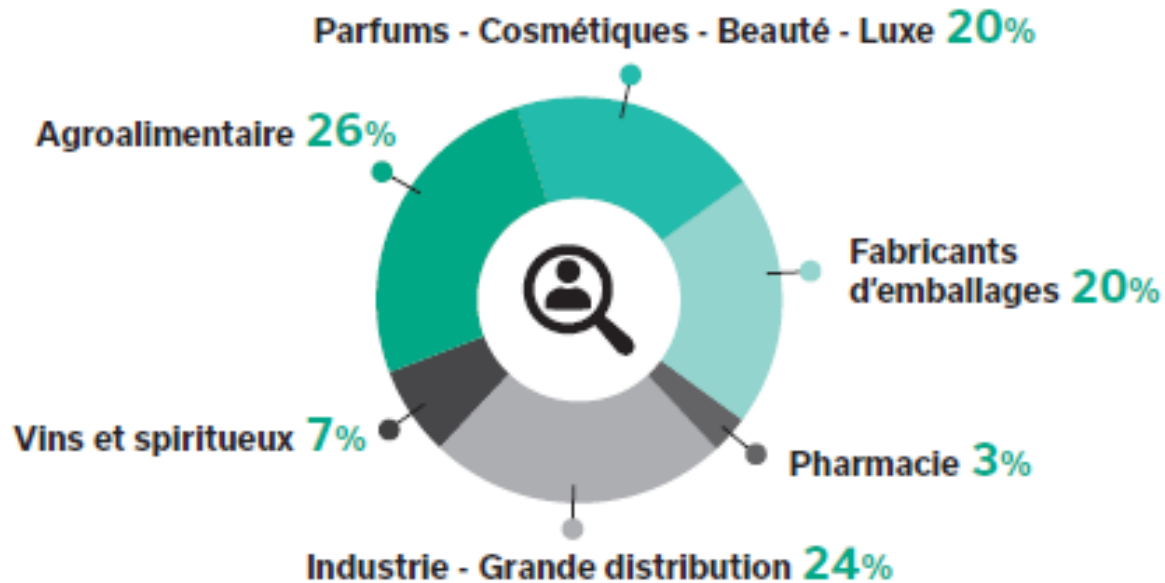
Analyse des marchés, recherche de fournisseurs, déploiement d'une stratégie d'achat éthique et responsable

Tests qualités, homologation- Traçabilité- Transport et logistique



Les emplois Ingénieur.e PACKAGING

Les secteurs d'activité





L'Insertion Professionnelle Ingénieur.e PACKAGING

**Une formation pluridisciplinaire de haute technicité,
proche des réalités industrielles**

Délai d'insertion moyen de 2 mois.

Salaire moyen du premier emploi de 37 000 € brut annuel (hors prime)(2019)

Premier emploi à l'étranger pour 30 % des diplômés.

Formation axée sur les savoirs-être et les savoir faire

Flexibilité et adaptabilité de la carrière





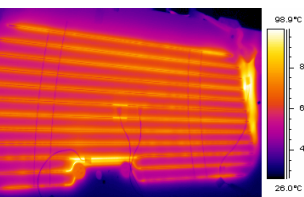
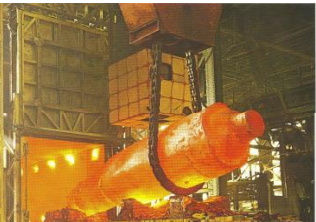
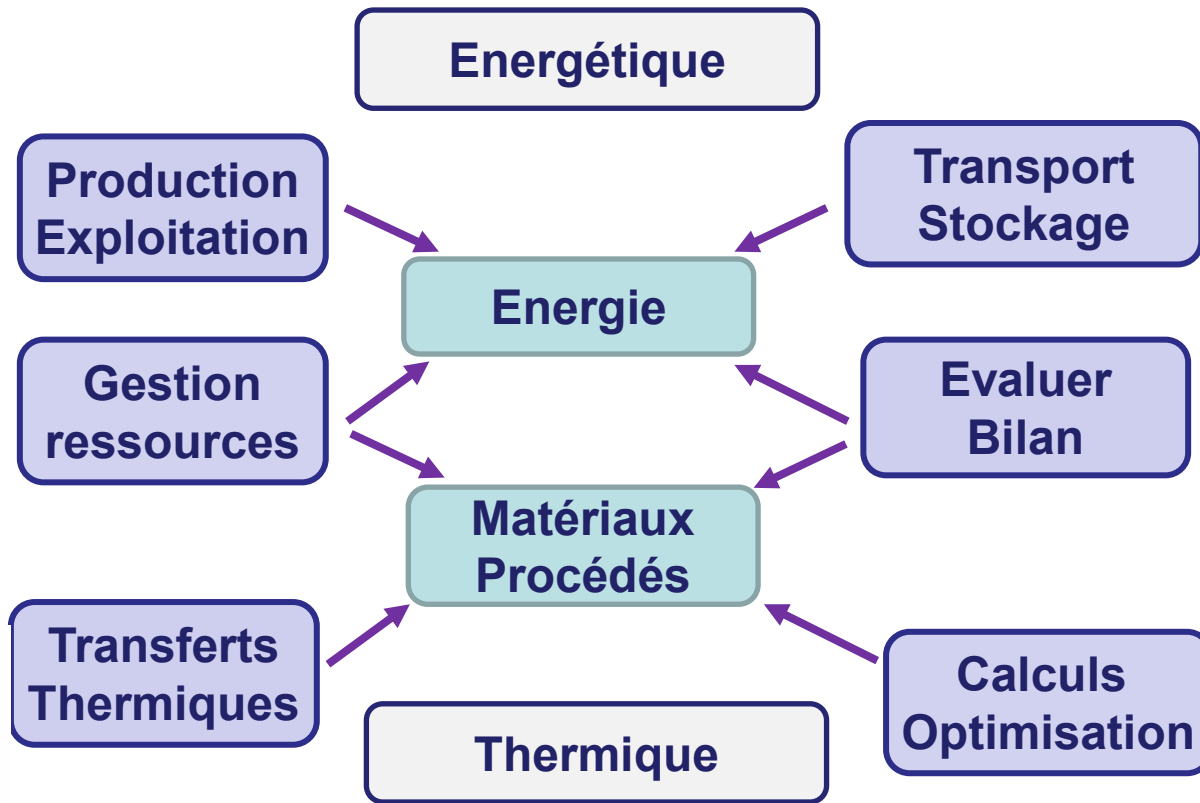
Spécialité Energétique

L'ingénieur.e ESIREIMS Energétique:

**C'est un.e chef.fe de projet
Spécialiste de l'énergétique et de la
thermique**




Des bilans énergétiques des bâtiments et des industries....



...à la thermique des matériaux et des systèmes





Qu'est ce qu'un.e Ingénieur.e **ENERGETIQUE?**

C'est un...

Chef de projet
Chargé d'affaires

Efficacité énergétique

Calculs thermiques

travaillant sur ...

des Missions
des Chantiers

tels que ...

Optimisation des fluides

Il évolue en...

Bureaux
d'études

ou dans ...

L'Industrie

Pour apporter des réponses
aux objectifs liés à...

l'Accord de Paris COP21

la Loi de transition Energétique pour
La Croissance verte





Les emplois Ingénieur.e ENERGETIQUE

Les métiers

Ingénieur ÉNERGÉTIEN

Production et distribution d'énergie
Certificats d'économie d'énergie

Bâtiment
Bilans thermiques, domotique,
efficacité énergétique du bâtiment

**Énergies renouvelables
& développement durable**

Transport de l'énergie
Réseaux de chaleur, dimensionnement...

Industrie
Gestion des ressources énergétiques,
gaz à effet de serre, bilan carbone

**Contrôle, expertises, bâtiments passifs
et à énergie positive, Normes, RE 2020**
Loi de transition énergétique pour la
croissance verte

Ingénieur THERMIEN

Aéronautique
Propulsion, écoulement, turbomachines ...

Automobile
Thermique moteur, thermique habitacle
refroidissement de batterie ...

Fours et brûleurs
Fours tunnels, brasage, soudage ...

Métallurgie
Cycles thermiques, hautes températures ...

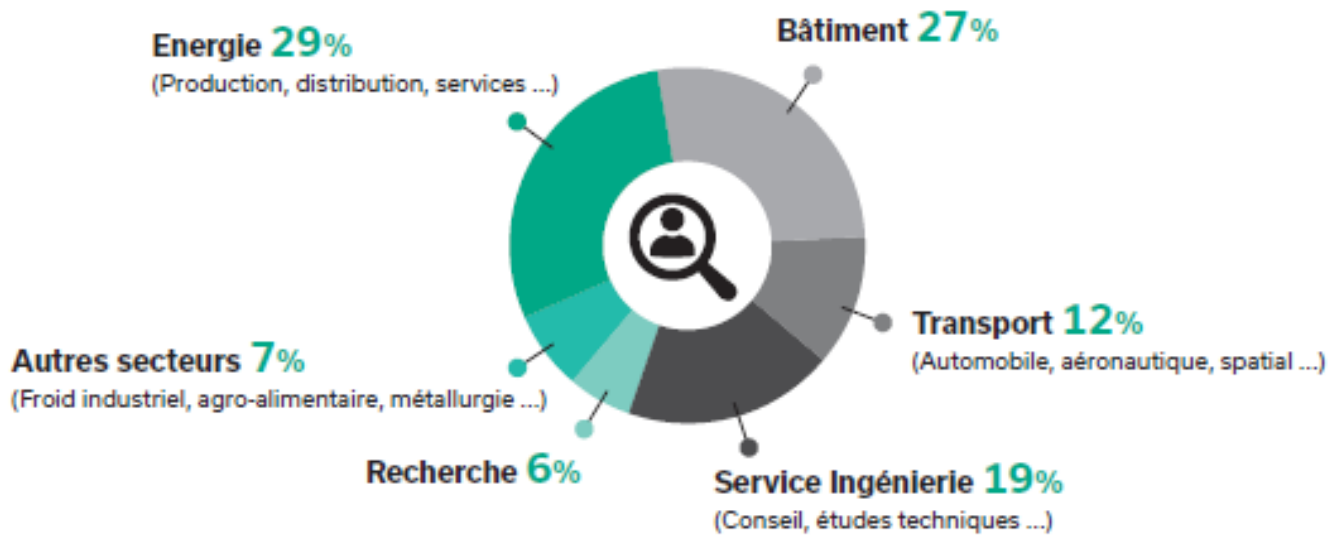
Agro-alimentaire
Fabrication, déshydratation, séchage ...

Céramique & plasturgie
Injection, polymères, thermoformage ...



Les emplois Ingénieur.e ENERGETIQUE

Les secteurs d'activité





L'Insertion Professionnelle Ingénieur.e **ENERGETIQUE**

**Une formation en énergétique et en thermique
proche des réalités industrielles !**

53 % Energéticiens – 37% Thermiciens - 10% autres

Délai d'insertion moyen de 2 mois

Salaire moyen du premier emploi de 37 000 € brut annuel (hors prime)

12% de poursuite en doctorat





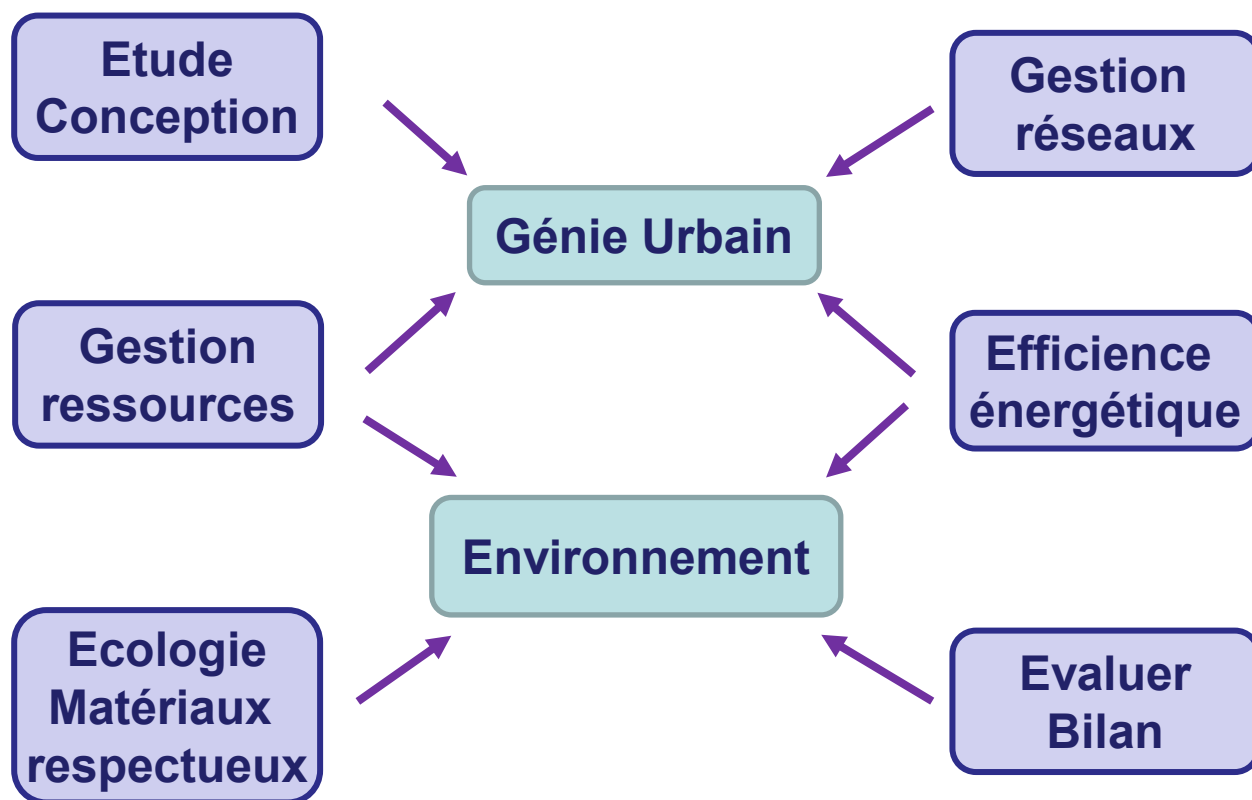
Spécialité
Génie Urbain et Environnement

L'ingénieur.e ESIREIMS
Génie Urbain et Environnement:

C'est un.e. chef.fe. de projet
Spécialiste du Génie Urbain et de
l'Environnement



Le Génie Urbain dans le cadre de la transition à la durabilité des territoires





Qu'est ce qu'un.e Ingénieur.e en Génie Urbain et Environnement?

C'est un...

Chef de projet

Bon communicant

Polyvalent

Il évolue dans ...

des Bureaux
d'études

les Groupes de BTP

le secteur public (les collectivités, DREAL, DDT,..)

Il travaille ...

en Collaboration avec...

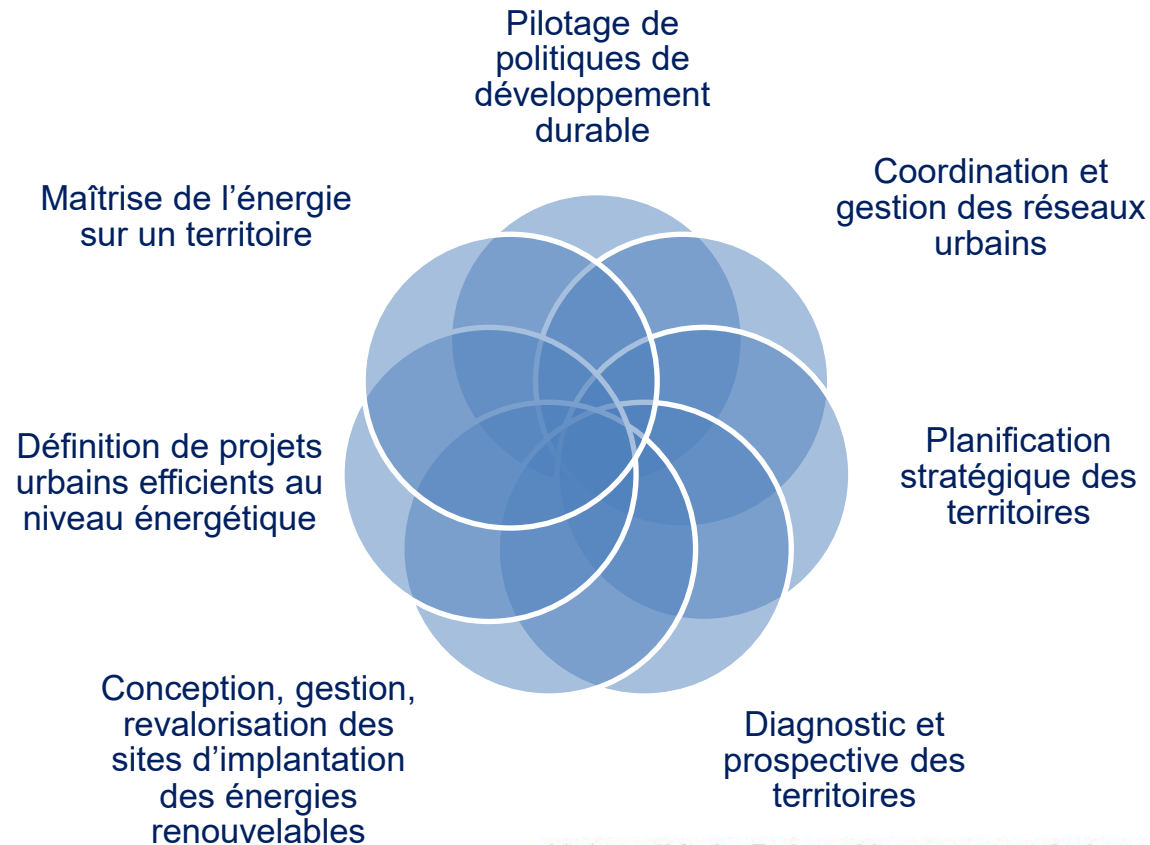
Les acteurs de l'urbanisme

Les acteurs de l'aménagement
des territoires



Les emplois Ingénieur.e Génie Urbain et Environnement

Les missions





Les emplois Ingénieur.e Génie Urbain et Environnement

Une réponse à l'émergence de nouveaux métiers:

- Ingénieur(e) en aménagement urbain
- Chef(e) de projets de Aménagement et Infrastructures
- Ingénieur(e) de projet– Maîtrise d'œuvre aménagement urbain

- Ingénieur(e) de projets stratégie énergétique des quartiers
- Ingénieur(e) en charge de la planification énergétique territoriale
- Chargé(e) d'études Environnement/Energie
- Responsable énergie renouvelable

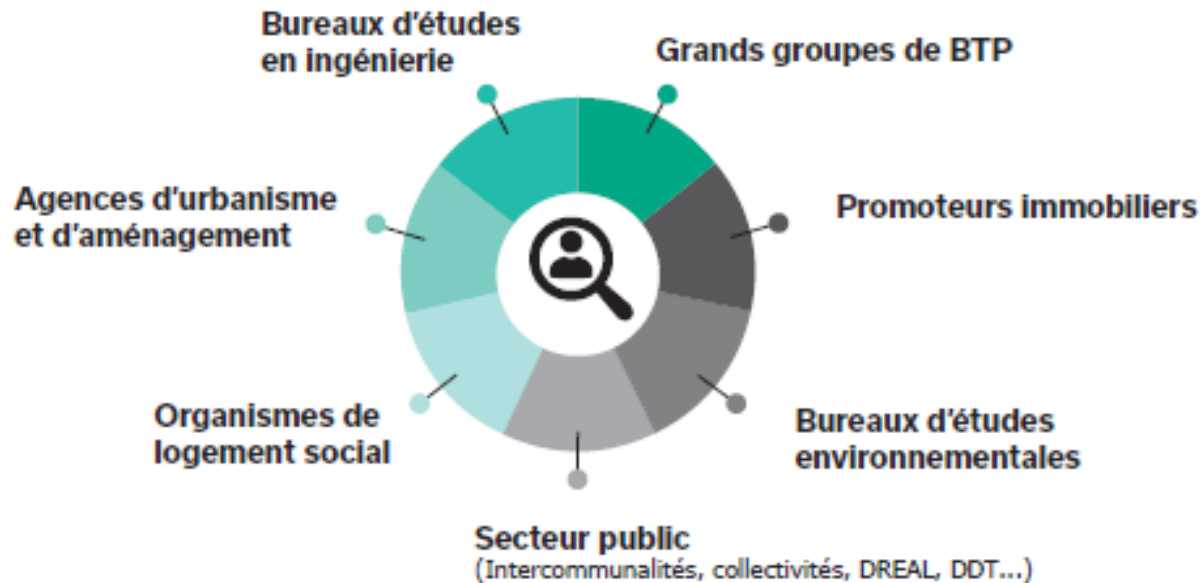
- Ingénieur(e) de projets environnement réglementaire et aménagement des Territoires
- Chef(fe) de projet environnement
- Chef(fe) de projet ingénierie environnementale

Un accès au concours d'Ingénieur territorial



Les emplois Ingénieur.e Génie Urbain et Environnement

Les secteurs d'activité





Master Urbanisme et Aménagement IATEUR

Dispensé au sein de **IATEUR** (Institut d'Aménagement des Territoires, d'Environnement et d'Urbanisme de Reims), le Master forme des urbanistes et des aménageurs, dans une perspective de durabilité. Il met l'accent sur les dimensions environnementales des politiques d'aménagement et vise à mieux cerner la complexité des domaines et des techniques de **l'aménagement urbain durable**.

Pour cela, les enseignements soulignent, d'une part, les nouveaux champs d'actions induits par les évolutions contemporaines et le développement de nouveaux outils et, d'autre part, permettent aux étudiants d'acquérir une bonne connaissance des systèmes de décisions et des logiques de gouvernance.

La formation propose **2 spécialisations thématiques** lors de la 2e année : 1 / Urbanisme temporel et approche chronotopique de la ville ; 2 / Urbanisme en campagne : reconfiguration des espaces agro-urbains.

La formation bénéficie de plusieurs **accords internationaux** qui permettent aux étudiants de suivre une partie de leur cursus à l'étranger et notamment de préparer un **double diplôme** avec l'Université de Venise (IUAV).

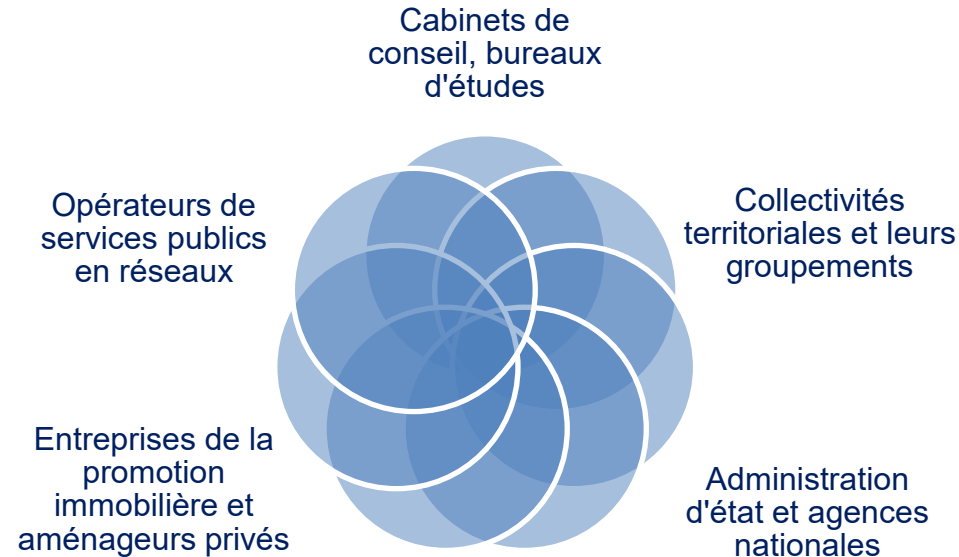
iateur

Université de Reims Champagne-Ardenne



Qu'est ce qu'un urbaniste?

L'urbaniste est **spécialiste de la production et du fonctionnement des espaces urbains et des territoires**. Il intervient en portant une réflexion globale et/ou localisée sur la manière d'organiser de façon cohérente les espaces. Formé à une **vision transversale** qui prend en compte les enjeux spatiaux, environnementaux et socio-économique, il analyse, propose et conçoit l'organisation des territoires.





Les emplois

Master Urbanisme Durable et Aménagement

- A l'issue de la formation avec sa **forte composante « professionnelle »** les étudiants seront amenés à occuper des postes de chargé de mission, chargé de projet dans des structures publiques ou privée telle que des collectivités territoriales, des services déconcentrés de l'État, des sociétés d'aménagement, des agences d'urbanisme ou des bureaux d'études.
- Le Master offre également la possibilité de poursuivre ces **études en doctorat**.
- **Exemple d'emplois :**
 - Chargé(e) de mission environnement, énergie etc. ;
 - Chargé(e) de projet en urbanisme opérationnel ;
 - Chef(fe) de projet développement territorial ;
 - Chargé(e) de gestion foncière ;
 - Chargé(e) d'étude dans des bureaux d'études.

iateur





L'Insertion Professionnelle

Master Urbanisme Durable et Aménagement

- Le taux d'insertion professionnel dans les 6 mois qui suivent le master est de plus de 80 %. En effet, l'aspect professionnalisant de la formation avec notamment les ateliers et les stages garantissent une opérationnalité de nos diplômés reconnue depuis bientôt 50 ans auprès des professionnels de l'urbanisme et de l'aménagement.
- La formation est labellisée par :
 - **l'APERAU** (Association pour la Promotion de l'Enseignement et de la Recherche en Aménagement et en Urbanisme) ;
 - **l'OPQU** (Office Professionnel de Qualification des Urbanistes) ;
 - **l'AESOP** (Association of European Schools of Planning).





Formation Continue

Formation intra entreprises:

Plus de 20 modules destinés aux industriels, sur une durée d'une journée à plusieurs jours ou semaines si nécessaire:

*Introduction à l'emballage - cahier des charges,
Protocole de certification et qualification d'un emballage,
les matériaux bois- papier-carton, le dessin industriel, les matériaux métalliques,
la corrosion et protection des métaux, les matériaux plastiques, les interactions contenant-contenu,
les colles et adhésifs, les techniques d'impression - colorimétrie,
le recyclage des emballages plastiques et environnement,
le design :la face visible de l'emballage,
les matériaux plastiques biosourcés et biodégradables,
les emballages actifs et intelligents, les techniques et machines, les codes à barres
Energie et Thermographie, Métrologie...*

- Programmes conventionnés **sur mesure**. Devis sur demande
- Sessions ouvertes toute l'année de septembre à juillet.

Taxe d'apprentissage:

- Eligible au versement du hors quota de la taxe d'apprentissage

Stéphanie Odof, Responsable Service Formation Continue

stephanie.odof@univ-reims.fr

Université de Reims Champagne-Ardenne





VAE / VAP

- **VAP** : validation des acquis professionnels pour suivre les études en master urbanisme durable et aménagement ou en cycle d'ingénieurs en emballage et conditionnement ou Energétique
 - Après passage en commission, possibilité de suivre le cursus universitaire des diplômes d'ingénieurs sans avoir les prérequis nécessaires.
- **VAE**: validation des acquis d'expérience pour obtenir le diplôme d'ingénieurs en emballage et conditionnement ou le diplôme d'ingénieurs en Energétique
 - Recevabilité
 - Rédaction d'un mémoire
 - Soutenance devant un jury d'experts

Renseignements :

Stéphanie Odof, Responsable Service Formation Continue

stephanie.odof@univ-reims.fr





Soutenez l'ESIREIMS et réduisez vos impôts avec le DON

Grace à votre générosité vous pouvez réduire votre impôt:

- sur le revenu
- sur la fortune
- sur les société

L'école nationale supérieure d'ingénieurs de Reims est habilitée à recevoir
les dons directs des particuliers et des entreprises.

Contact et renseignements: stephanie.odof@univ-reims.fr



L'ESIREIMS, c'est aussi...

Des concours de conception et de design PACKAGING

PIDA: Packaging Impact Design Awards

Oscars de l'Emballage...



Des projets nationaux de conception et de design PACKAGING

Exemple: F.R.I.P.E /EMMAUS avec des containers textiles pour la collecte en entreprises...



L'ESIREIMS, c'est aussi...

Ice box Challenge Reims : évènement unique en France

Une expérience scientifique réalisée au cœur de Reims !

Le confort
thermique prouvé
par la glace!



iceboxchallengereims.fr



L'ESIREIMS, c'est aussi...

Une vie associative
très dynamique!





L'ESIREIMS, c'est aussi...

Un réseau **ALUMNI** en France et à l'International

- **AMPAC** (Association des anciens élèves en packaging) plus de 2000 diplômés à travers le monde
- **ATHER** (Association des anciens élèves en Energétique)
- **Associ'ateur** (Association des anciens élèves IATEUR)
- **ADAGUE** (ASSOCIATION DES ANCIENS ET ACTUELS ÉTUDIANTS EN GÉNIE URBAIN ET ENVIRONNEMENT)

Des partenariats industriels partout dans le monde

- Sponsors du Gala ESIREims
- Recrutement de stagiaires
- Prestations de recherche, conseils et développement
- Des formations intra entreprise
- Prestations de tests...



L'ESIREims, c'est aussi...

Des remises de diplômes festives!





ESIREIMS
| Ingénieurs de demain !
Ecole Nationale Supérieure d'Ingénieurs

Responsable spécialité PACK
florence.fricoteaux@univ-reims.fr

Responsable spécialité Energétique
herve.pron@univ-reims.fr

Responsable spécialité Génie Urbain
et Environnement
benoit.dugua@univ-reims.fr

[Clip présentation ESIREIMS](#)

[Clip 40 ans anniversaire](#)

[Visite virtuelle](#)



Journée Portes ouvertes 1er février 2025



**3 esplanade Roland Garros
51100 Reims**

www.esireims.fr



 **@ESIReims**

 **esireims**

 **ESIReims Communication**

 **ESIReims ESIReims**

