



# Notre accompagnement RSE



# S O M M A I R E

**01** La RSE kezako ?

**02** Les enjeux

**03** Les bénéfices

**04** Pack RSE by TEEO

**05** Les prestations complémentaires

**06** Comment nous contacter ?

# Qui sommes-nous ?

*Experts dans le management de l'énergie et de l'environnement*

**TEEO facilite l'engagement des entreprises, organismes et des collectivités vers une sobriété environnementale et énergétique.**

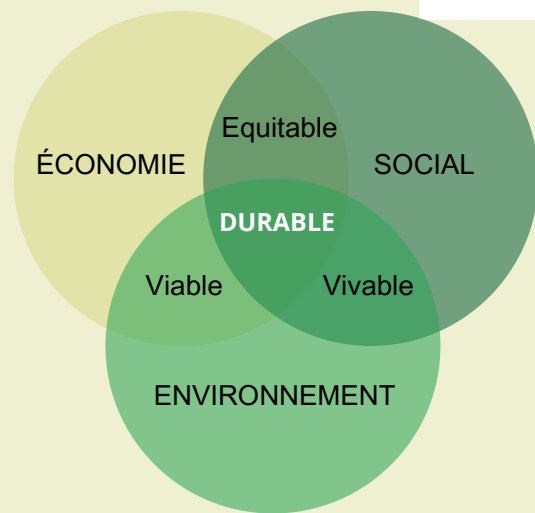
Nous vous apportons des pratiques et des solutions de management environnemental et énergétique, pour **fluidifier vos processus** et **pérenniser l'engagement de votre organisme, de ses salariés et de ses parties prenantes**, au bénéfice d'une **performance durable**.

## Chiffres clés

<b>+ 100</b> clients finaux	<b>+ 2 000</b> sites monitorés
<b>11 GWh</b> énergie économisée par an	<b>1 000</b> tonnes de CO2 évitées par an
<b>10 millions</b> d' € économisés	<b>21</b> collaborateurs
<b>2</b> bureaux (Réunion, Bordeaux)	

## Les 5 piliers RSE d'EXALTO

Gouvernance / management  
 Impacts clients  
 Implications locales  
 Environnement  
 Collaborateurs / Politique RH



## LE DÉVELOPPEMENT DURABLE C'EST QUOI ?

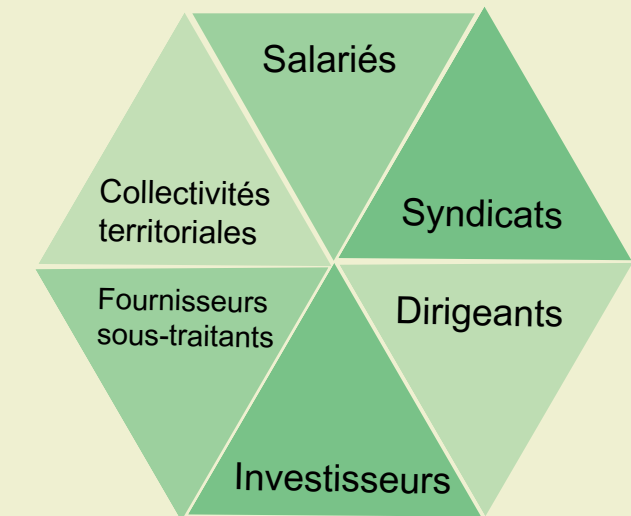
Le développement durable est un mode de développement qui répond aux besoins des générations présentes sans compromettre la capacité des générations futures de répondre aux leurs.



## LA RESPONSABILITÉ SOCIÉTALE DES ENTREPRISES C'EST QUOI ?

C'est l'intégration volontaire par l'entreprise des préoccupations sociales, sociétales, environnementales et de gouvernance à sa stratégie, à sa gestion et aux relations avec ses parties prenantes.

### LES PARTIES PRENANTES



### CHIFFRES CLÉS

**Pers. en sous-nutrition** : 815 Millions  
**1 Kg de blé** : 1 300 L d'eau virtuelle  
**1 Kg de boeuf** : 13 500 L d'eau virtuelle  
**22 %** : Différence salariale entre femmes et hommes  
**13,8 T** : Déchets produits/hab/an/France

# Quels sont les enjeux de la RSE ?



## Environnementaux

- Réduction de l'empreinte carbone
- Gestion des ressources
- Protection de la biodiversité



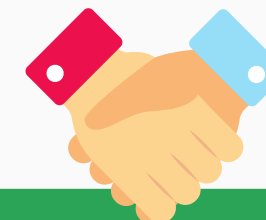
## Sociaux

- Conditions de travail
- Égalité et diversité
- Engagement communautaire



## Economiques

- Éthique des affaires
- Durabilité financière
- Innovation et compétitivité



## Gouvernance

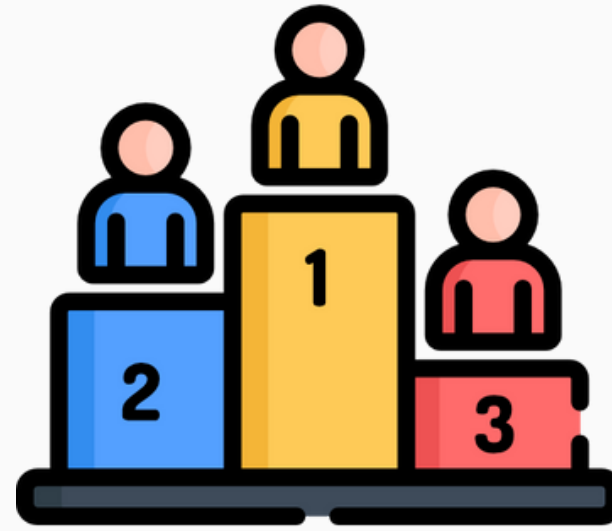
- Transparence et reporting
- Engagement des parties prenantes
- Conformité réglementaire



# Quels sont les bénéfices de la RSE ?



La réduction des  
couts



Avantages  
concurrentiels



Amélioration de  
l'image de marque



Impact positif sur la société  
et l'environnement



Conformité et  
gestion des risques



Engagement et satisfaction  
des employés

Le pack RSE en 3 étapes :

**1**

## Diagnostic

- Diagnostic RSE 360°
- Matrice de matérialité

**2**

## Stratégie et plan d'actions

- Audit des actions RSE déjà réalisés et des actions obligatoires pour l'entreprise
- Atelier de co-construction du plan d'actions RSE
- Travail sur les indicateurs RSE existants ou à définir
- Gestion de projet (budget, échéances, objectifs etc.)

**3**

## Suivi - Resp. RSE externalisé

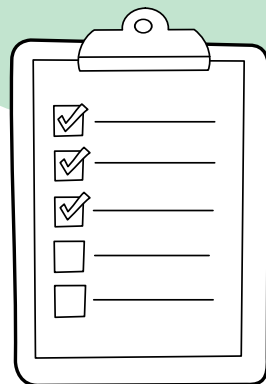
- Rendez-vous de suivi régulier à votre rythme pour engager votre entreprise dans une démarche RSE durable.
- Création et animation d'un COPIL RSE
- Suivi du budget, des actions et des indicateurs RSE
- Accompagnement à l'amélioration continue et à la veille réglementaire

# Diagnostic

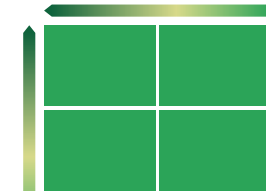
## Diagnostic RSE 360°



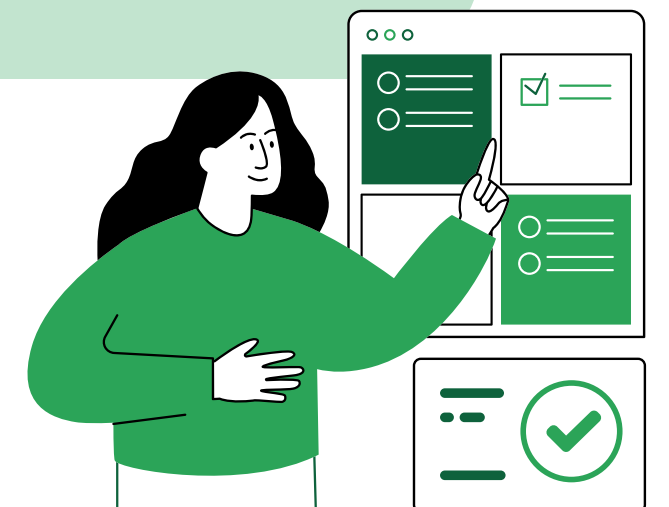
Une évaluation complète des performances RSE de l'entreprise, couvrant les aspects environnementaux, sociaux et économiques, utilisant la méthodologie B-corp pour garantir une approche rigoureuse et reconnue mondialement.



## Matrice de matérialité



Identification et hiérarchisation des enjeux RSE les plus pertinents pour l'entreprise en fonction de leur impact et de leur importance pour les parties prenantes..



1

2

3



# Stratégie et plan d'actions

## Stratégie RSE



Élaboration d'une stratégie RSE alignée sur les principaux piliers de l'ISO 26000, visant à intégrer durablement les pratiques responsables dans l'entreprise.



1

2

3

# Stratégie et plan d'actions



## Atelier de co-création de plan d'action et accompagnement à la mise en œuvre opérationnelle des actions

Facilitation d'ateliers collaboratifs pour définir des plans d'action concrets et support continu pour leur mise en œuvre.

1

2

3

### Les problématiques et leurs solutions :

- Engagement des parties prenantes → Impliquer les parties prenantes dès les premières étapes de la planification des initiatives RSE
- Manque de ressources → Optimiser l'utilisation des ressources existantes et prioriser les actions à fort impact.
- Mesure de l'impact → Développer des indicateurs de performance clairs et spécifiques pour chaque initiative.
- Intégration dans la stratégie globale → Intégrer les objectifs RSE dans la stratégie globale de l'entreprise.
- Résistance au changement → Impliquer les dirigeants dans le processus de mise en œuvre pour qu'ils montrent l'exemple.



# Suivi - Responsable RSE externalisé

## Création et animation d'un COPIIL RSE

Solution au manque d'engagement des parties prenantes et aux prises de décision fragmentées.



## Accompagnement à l'amélioration continue et à la veille réglementaire

Solution pour éviter les risques de non-conformité réglementaire et favoriser l'innovation continue.



## Rendez-vous de suivi réguliers

Rendez-vous de suivi à votre rythme pour engager votre entreprise dans une démarche RSE durable et structurée.

## Suivi du budget, des actions et des indicateurs RSE

Solution au suivi inefficace des actions RSE et à l'optimisation des ressources.



1

2

3

# Les prestations complémentaires

---

**1.**

Atelier de sensibilisation à la RSE des collaborateurs avec l'Expérience Exalto

**2.**

Accompagnement stratégie climat

**3.**

Accompagnement réduction des consommations

**4.**

Accompagnement à la certification / labellisation

**5.**

Aide à la conformité réglementaire

# 1 Sensibilisation avec l'EXPERIENCE **exalto** LE JEU RSE



## QUI ?

Toute personne de l'entreprise  
intéressée par la RSE



## OBJECTIFS

- 01 - Impliquer les participants autour de la RSE de l'entreprise
- 02 - Valoriser les bonnes pratiques de l'entreprise et hiérarchiser les actions à impact
- 03 - Donner envie aux participant.es d'agir



## POURQUOI ?

- 01 - Un engagement immédiat
- 02 - Des résultats concrets
- 03 - Une adhésion renforcée



## LIVRABLES

- 01 - Une priorisation des enjeux RSE par groupe de travail
- 02 - La liste des bonnes pratiques existantes dans l'entreprise et des actions RSE à mettre en place à l'issue du plan d'actions



## DURÉE

1 journée (7h)



# 2 Accompagnement stratégie climat

## Diag Décarbon'Action

Réalisez votre 1er Bilan Carbone et réduisez de manière durable l'empreinte carbone de votre entreprise. Subventionné à 40 % par l'ADEME et encadré par BPI France.



## Bilan GES réglementaire / Bilan carbone

Renouvellement de votre bilan GES réglementaire / Bilan Carbone. TEEO vous accompagne tout au long de votre stratégie de décarbonation avec comme objectif premier d'améliorer la précision et la qualité du Bilan GES.

## Référent décarbonation externalisé

Expert dédié pour élaborer et suivre votre stratégie climat. Identification des leviers de décarbonation, définition des objectifs concrets et mise en place d'un plan d'action sur mesure pour réduire votre empreinte carbone.





# 3 Accompagnement réduction des consommations

## Diag éco-flux



Faites un état des lieux de vos flux (énergie, eau, déchets, matière première) et identifiez les axes prioritaires d'économies. Suivi d'un an pour la réalisation des actions préconisées. Subventionné à 50 % par l'ADEME et encadré par BPI France.



## Comptage et AMCO

- **Abonnement logiciel à notre plateforme AMCO** (Amélioration continue), vous permettant de suivre votre consommation d'énergie à un pas de temps 10 min, de créer des alertes de consommations, des rapports d'activités dans le but d'optimiser votre consommation et de réduire vos coûts énergétiques.
- **Expertise en installation de comptage d'énergie** : Nous définissons avec vous un plan de comptage sur mesure, installons et configurons les systèmes adaptés à vos besoins. Nous assurons une collecte de données fiable et leur intégration dans notre plateforme AMCO pour un suivi précis.



## Référent énergie externalisé



Accompagnement régulier par un expert pour optimiser vos consommations énergétiques. Nous travaillons à vos côtés pour identifier des sources d'économies d'énergie, mettre en place des actions correctives, et suivre les indicateurs de performance énergétique.

# 4 Accompagnement à la certification / labellisation

## CSRD / labels RSE

Support pour se conformer aux exigences de la CSRD et obtenir des labels RSE reconnus, valorisant ainsi les efforts de l'entreprise en matière de responsabilité sociale.

### Pour qui ?

Toutes entreprises assujetties par la CSRD ou volontaire pour mettre en avant leur démarche RSE via un label ou la CSRD volontaire.

### Les problématiques et leurs solutions :

- La complexité réglementaire → Formation continue sur les réglementations
- La collecte et la gestion des données → Implémentation de systèmes de gestion de données robustes
- Le changement organisationnel → Intégration de la RSE dans la stratégie d'entreprise
- L'engagement des parties prenantes → Programmes de sensibilisation et de participation pour les parties prenantes internes et externes.

## Les labels RSE généralistes :



# 5 Aide à la conformité réglementaire

## Energie : Audit énergétique, décret tertiaire, décret BACS, ISO 50001

Nous vous accompagnons dans l'application des réglementations énergétiques (audit, décret tertiaire, décret BACS) et la certification ISO 50001 (management de l'énergie).



## Environnement : Bilan GES, ISO 14001

Nous réalisons des bilans GES et vous aidons à obtenir la certification ISO 14001, garantissant une gestion environnementale conforme et reconnue.



## Veille réglementaire

Nous assurons une veille réglementaire proactive pour vous tenir informé des obligations légales en matière d'énergie et d'environnement, et vous guider dans leur mise en conformité.

---

# La RSE n'attend plus que vous !



La Réunion, Bordeaux



+33 (0)7 82 99 18 29



contact@teeo.fr



www.teeo.fr



L'odyssée  
46 ter rue Francin  
33800 Bordeaux