



L'OPTIMISTE

LE CAHIER DE VACANCES

DE LA TOURNÉE DE LA RELANCE

JEUX

SPORT

INDUSTRIE

INNOVATION

CULTURE

CLIMAT

SCIENCES

EMPLOI

ENTREPRENEURIAT

CADEAUX

BIG TOUR

QUIZZ

#BIGTOUR

bigtour.fr



bpifrance

PRÉSENTENT

LIVE NATION



JÉRÉMY FREROT
FAUVE HAUTOT ET LES DANSEURS
CHRISTOPHE LICATA • KATRINA PATCHETT
JORDAN MOUILLERAC • ANA RIERA
LES TALENTS DE **THE VOICE**
ANIK • ROBIN • GWENDAL
ET LE DJ **MICO C**

#BIGTOUR

bigtour.fr

DU 16 JUILLET
AU 20 AOÛT

GRATUIT

20H



OSE, RÊVE, ENTREPRENDS !

TROIS MOTS QUI DÉFINISSENT CETTE TOURNÉE DE LA RELANCE, DU TOUT EST POSSIBLE. Découvre sur le village du Big Tour toutes les opportunités offertes par les entreprises françaises. D'espace en espace, tu peux rencontrer celles et ceux qui, avec toi, vont faire la France de demain.

Nos communautés t'attendent ! La French Touch qui rassemble la richesse de notre culture française. La French Fab qui nous rend si fiers de nos industries en pleine transformation. La French Tech et ses startups qui révolutionnent notre quotidien. Nos entreprises bougent, innovent et accélèrent leur transition énergétique et écologique sous l'étendard du Coq vert.

Nous sommes très heureux de te retrouver aujourd'hui sur cette tournée de la confiance. Cet été, nous parcourons la France en 24 étapes du 16 juillet au 20 août. À chaque étape, comme toi, les Français pourront découvrir les innovations de tous nos partenaires, rencontrer les entrepreneurs de la région et assister, le soir, à un grand concert.

Alors maintenant, continue d'en apprendre toujours plus sur nos entreprises françaises grâce à ce cahier de vacances L'Optimiste tout en t'amusant. À toi de jouer et en avant !

BONJOUR,
JE M'APPELLE
BIGGY !



DEMANDEZ LE PROGRAMME !

VIVE TA VILLE DE 15H30 À 17H

Suis l'émission 100% digitale Vive ta ville qui donne la parole aux entrepreneurs des territoires français sur le site bigtour.fr.

VILLAGE DU BIG TOUR DE 17H À 20H

Arpente le village en famille ou avec tes amis pour découvrir les nombreuses animations installées dans 12 containers : des immersions en réalité virtuelle, un escape game pour embarquer dans une fusée spatiale et

partir à la conquête du monde, un espace central dédié aux territoires, des dégustations... De nombreux cadeaux sont à gagner !

SPECTACLE DU SOIR À PARTIR DE 20H

Profite d'un moment festif et retrouve sur la scène tes stars préférées : Jérémy Frerot, Fauve Hautot, Christophe Licata, Katrina Patchett, Jordan Mouillerac et Ana Rieira, les talents de The Voice Anik, Robin, Gwendal, et enfin le DJ MICO C accompagné de l'animatrice Charlotte Rosier.



#BIGTOUR

BPIFRANCE
C'EST AUSSI UNE BANQUE DU
CLIMAT. L'OPTIMISTE S'INSCRIT DANS
UNE DÉMARCHE VERTE :
L'IMPRIMEUR ET LE PAPIER SÉLECTIONNÉS
POUR CE CAHIER DE VACANCES
SONT CERTIFIÉS FSC
(FOREST STEWARDSHIP COUNCIL)
ET L'ENCRE UTILISÉE
EST VÉGÉTALE.

**BPIFRANCE, BANQUE PUBLIQUE
D'INVESTISSEMENT, EST
DEPUIS 2012 LE PARTENAIRE
DE CONFIANCE DE TOUS LES
ENTREPRENEURS POUR SERVIR
L'AVENIR.**

Notre engagement : être aux côtés des entreprises de toutes les tailles et de tous les secteurs d'activité. Créateurs d'entreprises, entrepreneurs des quartiers, startups, TPE, PME, ETI, grands groupes : nous accompagnons, finançons, investissons pour soutenir l'économie française.

SOMMAIRE

JEU DE PISTE

PAGES 4-5

TECH IN FAB

PAGES 6-9

SERVIR L'AVENIR

PAGES 10-11

LA FRENCH TOUCH

PAGES 12-13

LES DEEPTech

PAGE 14

CARTES POSTALES

DÉTACHABLES AU MILIEU DE
TON CAHIER DE VACANCES

LES MENEURS

PAGE 15

ET TOUJOURS LA NIAQUE

PAGES 16-17

CLIMAT

PAGES 18-21

ENSEMBLE

PAGES 22-23

LES EXCELLENCE ET LES ACCÉLÉRÉS

PAGE 24-25

SOLUTIONS

PAGES 26-27

4

MÉDIAS

Quels sont les prénoms des deux animateurs de l'émission **Vive Ta Ville** ?



Indice : rends-toi sur le site bigtour.fr

VIVE TA VILLE

5

CLIMAT

Rends-toi sur le stand **Teréga** pour découvrir le monde de 2050 et compléter le labyrinthe en page 18. Reporte ici la case d'arrivée.



3

DIGITAL

Participe à l'une des animations avec un simulateur !
Deux options : enfle l'**ergosquelette de Kiloutou**, ou pilote un engin de chantier sur le stand **Les indispensables**.
Écris ici ce que tu as retenu de cette expérience :



2

TERRITOIRES

Rends-toi sur l'**espace Territoires** et note le secteur d'activité et le nom de l'entreprise locale qui t'inspire le plus :



Biggy t'emmène découvrir le village du Big Tour à travers un grand jeu de piste ! Suis les 8 étapes du parcours, participe aux animations, réponds aux questions et tente de gagner des cadeaux !

6

INDUSTRIE



Fais un tour sur le container **Entreprise du Futur** et pars à la découverte d'une usine de production. Note le nom de l'entreprise qui t'a ouvert ses portes.

.....

7

SERVIR L'AVENIR



Pars à la conquête de l'avenir et participe à l'**escape game**. Écris ici le code que l'animateur t'a donné !

.....

1

#BIGTOUR



Fais une photo ou un selfie avec le lettrage 3D #BigTour et poste-la sur les réseaux sociaux en utilisant le hashtag #BigTour !



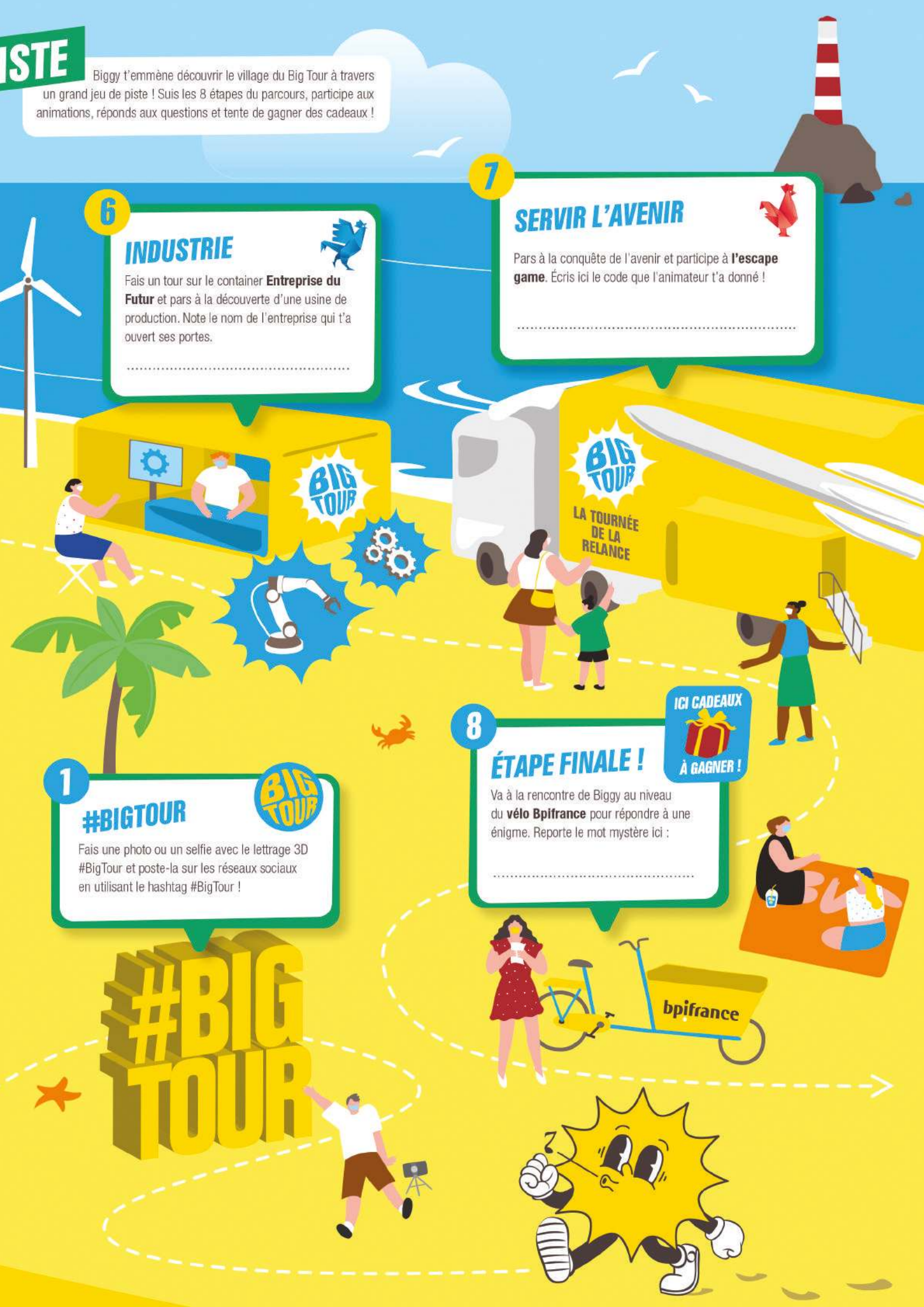
8

ÉTAPE FINALE !



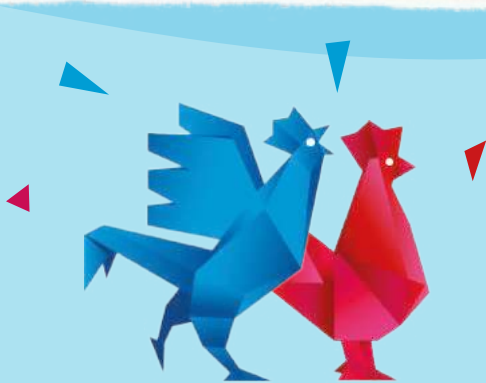
Va à la rencontre de Biggy au niveau du **vélo Bpifrance** pour répondre à une énigme. Reporte le mot mystère ici :

.....



TECH IN FAB

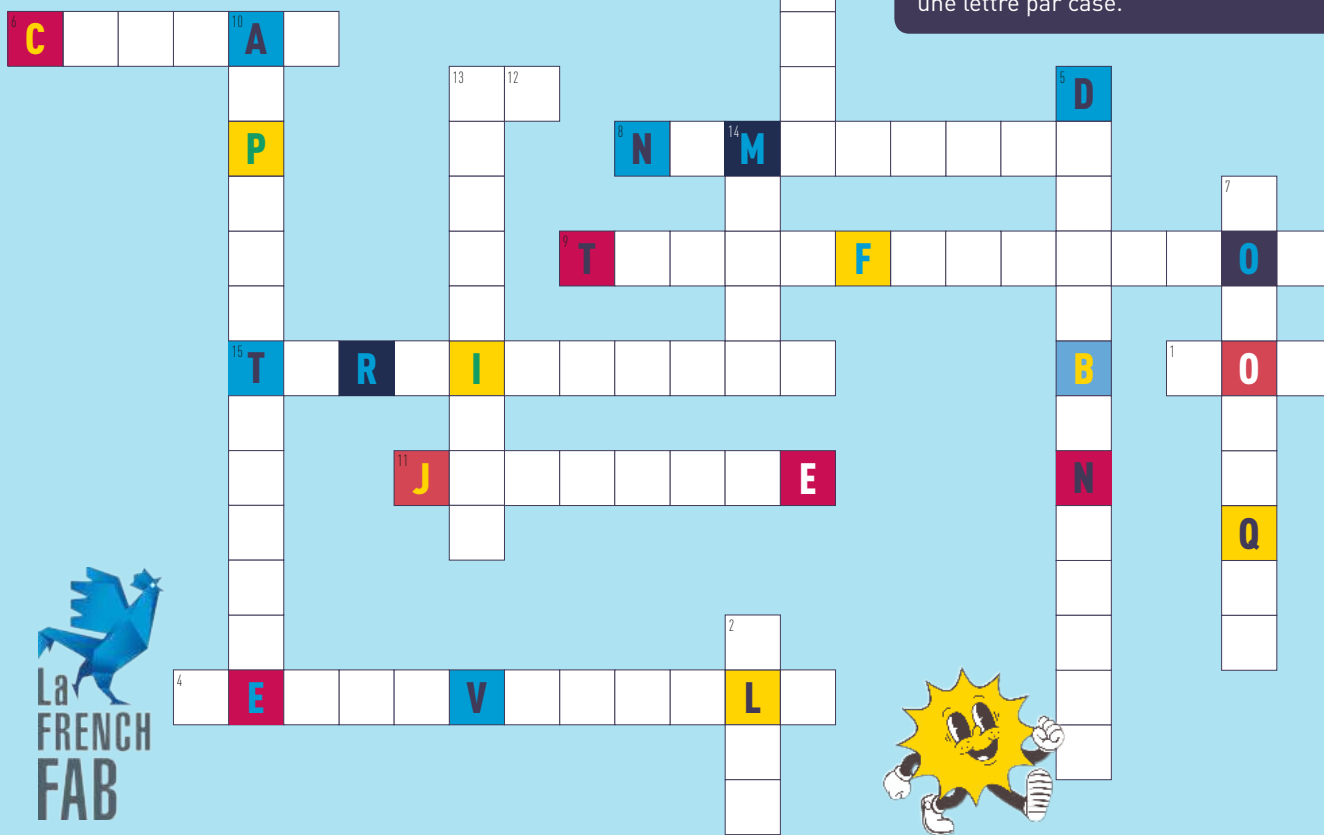
La French Fab, c'est le signe de ralliement d'un collectif : le maillot de l'équipe de France de l'Industrie. Une communauté qui incarne les entreprises et les sites industriels situés en France, et fédère les écosystèmes de l'industrie portés par les femmes et les hommes des territoires. Ici, on innove avec les nouvelles technologies et le coq rouge de La French Tech, on crée de l'emploi, on forme, on s'exporte loin et tout ça en respectant la planète. Alors c'est parti pour créer l'industrie de demain !



LES MOTS CROISÉS

Maintenant que tu en sais un peu plus sur La French Fab, deviens un véritable expert en approfondissant les 4 piliers incontournables de l'industrie française : la transition énergétique et écologique, l'industrie du futur, l'international, et l'emploi et la formation. À l'aide des définitions, remplis les mots mystères avec une lettre par case.

DIFFICILE



LA FRENCH FAB

- Roi de la basse-cour et emblème des communautés Bpifrance
- Couleur du beau temps et de l'industrie
- Secteur de production des biens matériels destinés au commerce

PILIER 1 : TRANSITION ÉNERGÉTIQUE ET ÉCOLOGIQUE

- Énergie qui provient d'une source naturelle inépuisable
- Action pour limiter l'empreinte carbone d'une entreprise
- Il peut être tempéré, tropical ou encore modéré

PILIER 2 : INDUSTRIE DU FUTUR

- Technique de conception et réalisation de machines automatiques ou robots
- Englobe l'informatique, les télécommunications et Internet
- Modernisation des outils de production par les nouvelles technologies

PILIER 3 : EMPLOI ET FORMATION

- Période de formation et de montée en compétences
- Le futur de l'industrie, c'est à elle de le construire
- Document indispensable pour aider les jeunes et les demandeurs d'emplois dans leur carrière

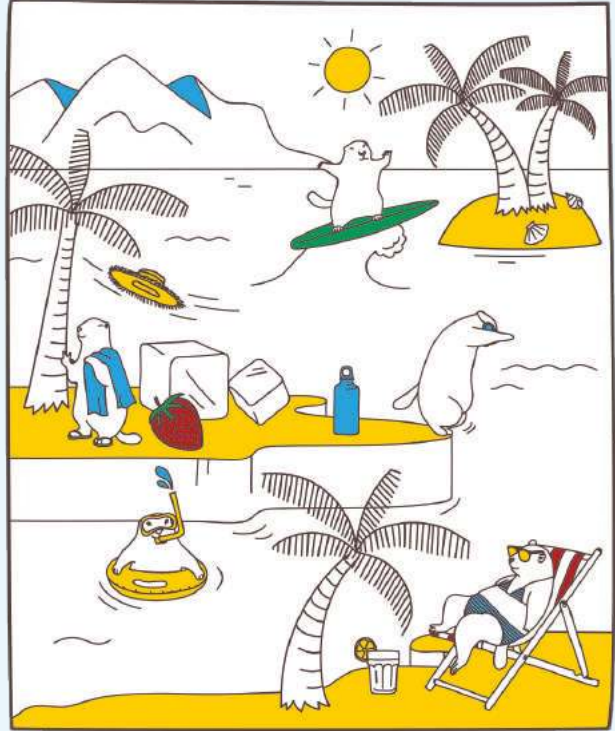
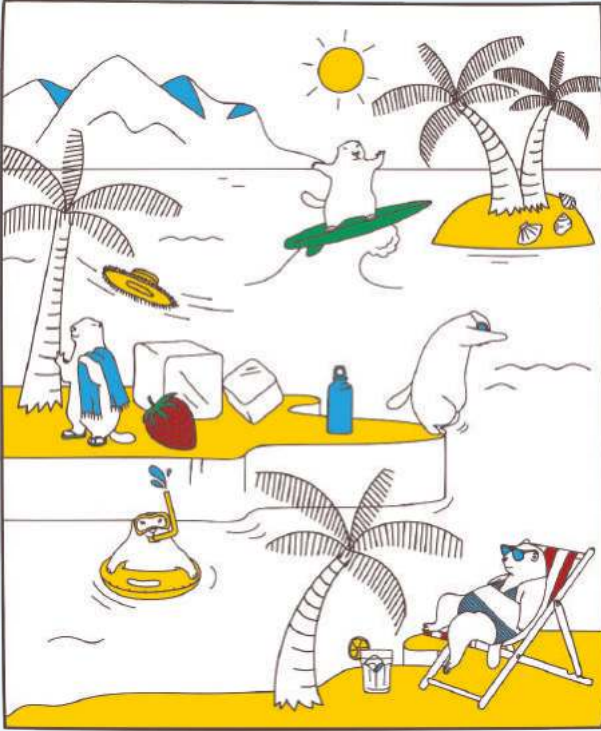
PILIER 4 : INTERNATIONAL

- Grande caisse qu'on empile sur des bateaux de fret maritime
- Terrain de jeu des entrepreneurs qui s'exportent
- C'est là que naissent les industriels

LES 7 DIFFÉRENCES

Les 2 Marmottes passent une belle journée ensoleillée à la plage. Elles s'amuse et sirotent une infusion glacée que nous t'invitons à déguster sur leur espace. 7 différences se sont cachées entre les 2 dessins. Sauras-tu les retrouver ?

FACILE



LE RÉBUS

Le Big Tour, ça creuse ! Pour le déjeuner ou le dîner, décode le rébus et découvre ce que Pierre Martinet t'a concocté. Retrouve ensuite le détail de la recette pour la reproduire à la maison.

MOYEN

INGRÉDIENTS POUR 4 PERSONNES

- 4 pitas
- 2 barquettes de taboulé oriental Pierre Martinet
- ½ oignon rouge
- 4 poivrons piquillos
- 50 g d'olives noires
- 2 branches de menthe fraîche
- 2 branches de persil plat

ÉTAPES

1. Réchauffe les pitas et fends-les en deux
2. Émince l'oignon rouge et ajoute-le au taboulé
3. Coupe les poivrons piquillos en lanières
4. Ajoute l'oignon rouge, les poivrons, les olives noires et les herbes fraîches au taboulé
5. Farcis les pitas avec la préparation à base de taboulé. Bonne dégustation !

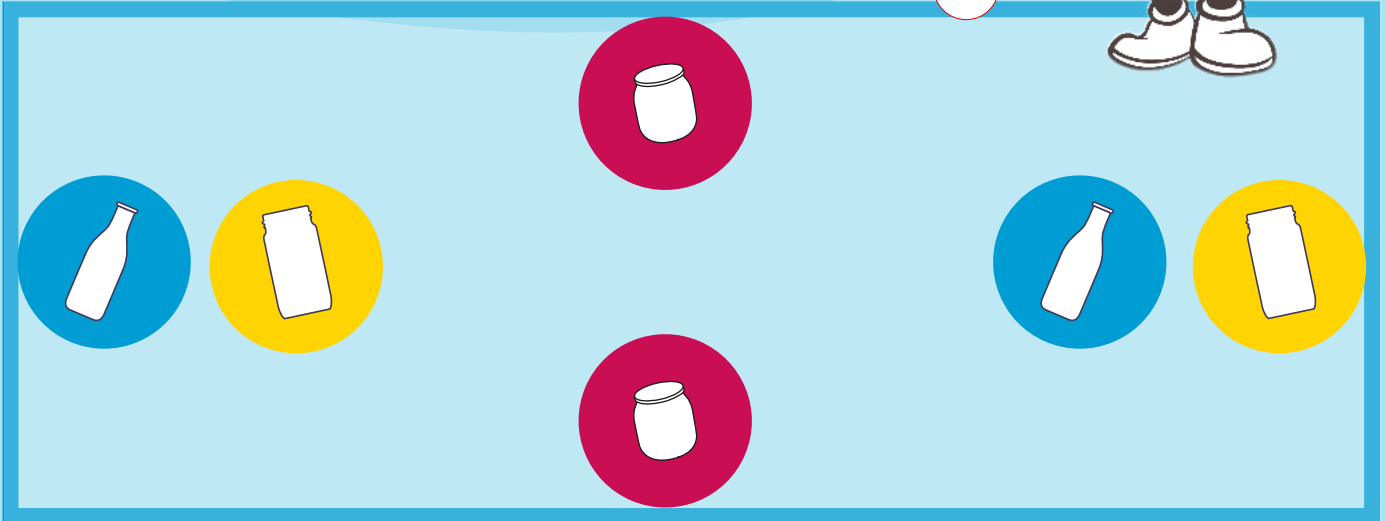


TECH IN FAB

LE CASSE-TÊTE

Le verre, c'est tout un art ! Un matériau aux propriétés exceptionnelles et surtout exigeant, tout comme le casse-tête que te propose Verallia ci-dessous. Pour en venir à bout, relie les paires d'objets sans que les traits ne se croisent et sans sortir du cadre !

DIFFICILE



i

LE VERRE, L'EMBALLAGE LE PLUS DURABLE

LE VERRE EST COMPOSÉ DE MINÉRAUX NATURELS : DU SABLE, DU CALCAIRE, DU BICARBONATE DE SODIUM ET DU CALCIN. C'EST UN MATÉRIAU RECYCLABLE À 100 % ET À L'INFINI.

LE VERRE, UN AMI QUI VOUS VEUT DU BIEN

FACILE À STÉRILISER ET À RÉUTILISER, LE VERRE PROTÈGE LES ALIMENTS ET BOISSONS, ET EN PRÉSERVE LES VITAMINES ET MINÉRAUX. UN VÉRITABLE ALLIÉ POUR NOTRE SANTÉ.

LE VERRE, ÇA CLAQUE !

LE VERRE PEUT ÊTRE DE TOUTES LES COULEURS ET DE TOUTES LES FORMES. C'EST UN OBJET EMBLÉMATIQUE QUI FAIT DE LUI LE MATÉRIAU PRÉFÉRÉ DES FRANÇAIS.

LA MAISON ÉCO-DURABLE

JEU 1 – À la découverte des matériaux éco-durables

Le secteur de l'habitat consomme 43 % de l'énergie mondiale, c'est pourquoi toutes les industries impliquées imaginent de nouveaux matériaux plus respectueux de l'environnement.

Arkema, entreprise pionnière de la chimie verte, contribue à réduire la consommation énergétique des bâtiments et vous livre ses astuces. Découvrons-les en famille !

MOYEN

JEU 2 – Le mot mystère

Trouve les 8 lettres qui se sont cachées dans la maison éco-durable. Quel mot forment-elles ?

FACILE

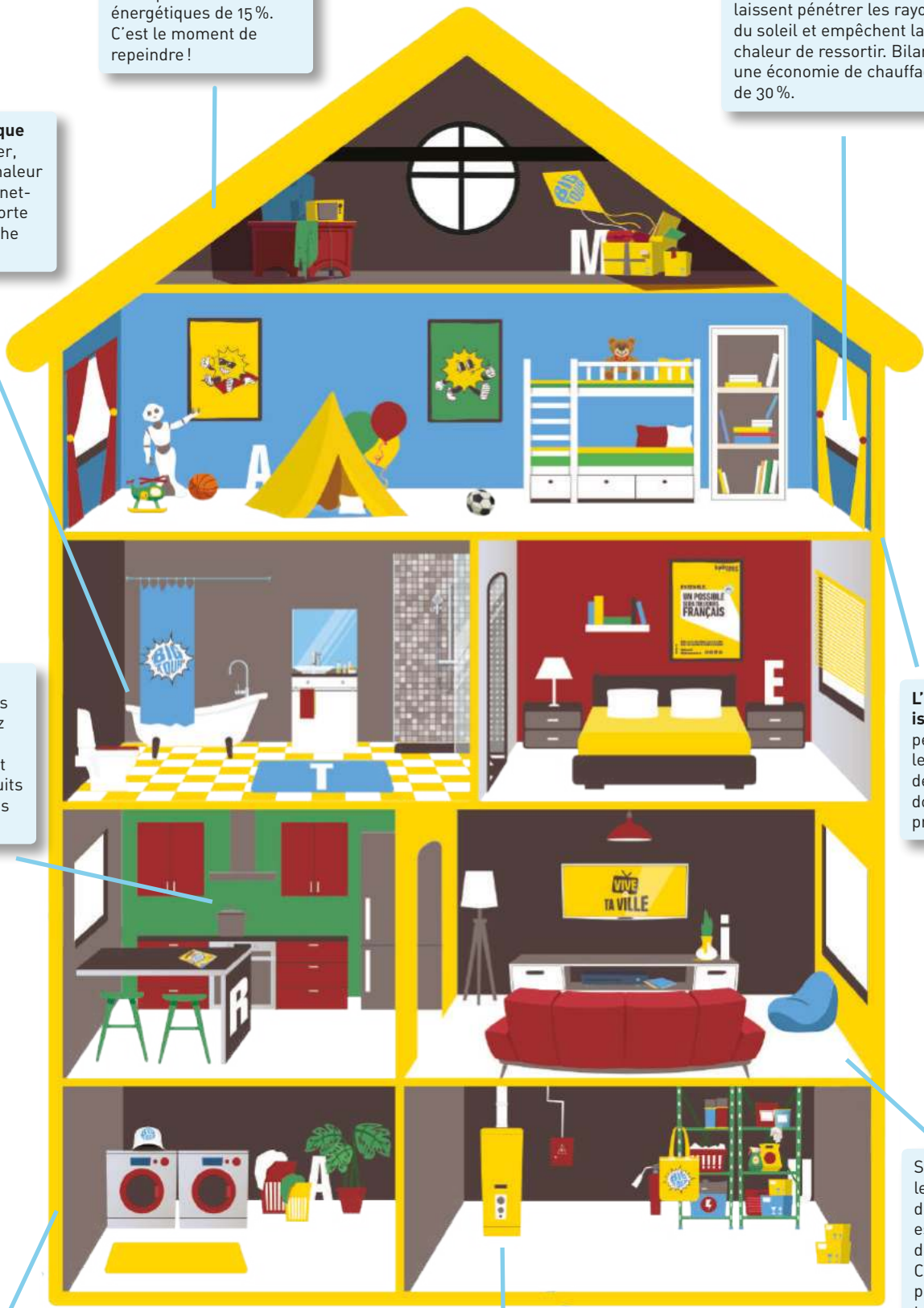
--	--	--	--	--	--	--	--



Les toits et murs blancs réfléchissent la lumière et réduisent les dépenses énergétiques de 15%. C'est le moment de repeindre !

Ces vitrages intelligents laissent pénétrer les rayons du soleil et empêchent la chaleur de ressortir. Bilan : une économie de chauffage de 30%.

Le verre acrylique est à la fois léger, résistant à la chaleur et aux produits nettoyants... Il apporte même une touche design !



Le gaz naturel est inodore mais les fuites de gaz se repèrent à leur odeur. C'est grâce aux produits odorants ajoutés dedans !

L'enduit de lissage isolant thermique permet de réduire les pertes de chaleur de 15%. Ce serait dommage de s'en priver !

Les super-plastifiants permettent de consommer moins d'eau et d'écourter le temps de séchage du béton. Idéal pour des murs solides !

La pompe à chaleur génère 3 à 4 fois moins de CO² qu'une chaudière à énergie fossile.

Sais-tu que le nom générique de l'**eau de Javel** est l'hypochlorite de sodium ? C'est le produit idéal pour désinfecter toute la maison !

SERVIR L'AVENIR

Choisir son destin et trouver sa voie, c'est un challenge à relever ! Alors il faut se former, et aller sur le terrain : un vaste programme auquel Bpifrance participe. Bpifrance s'engage pour la jeunesse ! Un exemple ? Le VTE, le Volontariat Territorial en Entreprise, qui permet aux jeunes talents d'accéder à un poste à responsabilité dans une entreprise française. Il y a de la place dans toutes les industries, tous les secteurs d'activité, comme les métiers du Transport et de la Logistique. Alors soyez curieux : feuillotez les pages de ce cahier de vacances, baladez-vous dans le village du Big Tour et surfez sur les plateformes d'emploi partenaires.

OBJECTIF VTE

Tu ne connais pas encore le Volontariat Territorial en Entreprise ? Découvre-le dans ce jeu de l'oie « Objectif VTE ». Tente de décrocher une alternance qui, selon tes performances, pourrait bien se transformer en CDI... Pour jouer, trouve des camarades de jeu et ensemble, munissez-vous de petits objets

en guise de pions et d'un dé. Jouez chacun à votre tour : lancez le dé, avancez selon le nombre de cases indiquées par le dé (sauf en cas d'indications contraires). Le premier qui arrive sur la case CDI gagne la partie !

MOYEN



départ

Le Volontariat Territorial en Entreprise est un programme gouvernemental lancé en 2018. **1**

Les étudiants en alternance et les jeunes diplômés sont éligibles au VTE. **2**

Le VTE est réservé aux PME et ETI françaises. **3**

Avance jusqu'à la case VTE n°8. **4**

Toutes les offres d'emploi et d'alternance sont disponibles sur le site vte-france.fr **5**

Retrouve des témoignages de jeunes talents et dirigeants sur Instagram, LinkedIn et Youtube @VTE FRANCE. **16**

Signer un VTE est très simple : il suffit au jeune talent et à son dirigeant de remplir une charte sur vte-france.fr Rien ne change sur le contrat ! **17**

FAUX DÉPART
Tu n'as pas fait labelliser ton alternance en VTE... Recule jusqu'à la case VTE précédente. **18**

+ de 900 jeunes talents ont déjà rejoint une PME ou ETI française. Pourquoi pas toi ? **19**

STAGE
Tu décroches un stage... Mais pas de chance, les stages ne sont pas éligibles au VTE. Retour à la case départ. **6**

QUITTE OU DOUBLE
Relance le dé : Si tu fais 3, recule d'une case ou si tu fais 6, avance d'une case. **22**

Le VTE fait partie du plan « 1 jeune 1 solution » pour aider 750 000 jeunes à trouver un emploi. **25**

ALTERNANCE
Bonne nouvelle, tu as enfin signé ta charte VTE. Avance de 3 cases. **20**

Le VTE labellise les postes à responsabilités en lien avec le dirigeant ou un des membres de la direction. **7**

Déjà 180 campus d'écoles sont partenaires du VTE. **15**

Sinon, reste sur cette case et rejoue normalement au prochain tour. **24**

ENTRETIEN
Relance le dé ! Si tu fais 1, décroche ton 1^{er} CDI, sinon avance d'une case puis recule selon le chiffre obtenu. **26**

CDI

Jackpot ! Grâce au VTE et Action Logement, tu as gagné une subvention de 1 200 € pour financer ton loyer. **21**

Le VTE permet aux PME et ETI de se développer et d'engager leur transformation pour rester compétitives et performantes. **23**

Vas-tu convertir ton alternance en CDI ? L'avenir nous le dira **22**

Recule jusqu'à la case VTE n°4. **8**

RÉVEIL EN PANNE
Tu es en retard à ton 1^{er} jour en alternance... Recule de 4 cases. **13**

Le VTE rassemble de nombreux entrepreneurs et de jeunes talents. L'occasion de construire son réseau professionnel ! **12**

FÉLICITATIONS
Tu as trouvé une alternance. C'est parti pour une nouvelle aventure ! **11**

Le VTE Vert labellise les missions en lien avec la transition énergétique et écologique de l'entreprise. **10**

FÊTE DU TRAVAIL
Un jour férié, c'est l'occasion de revoir ton CV ! Ne joue pas au prochain tour. **9**

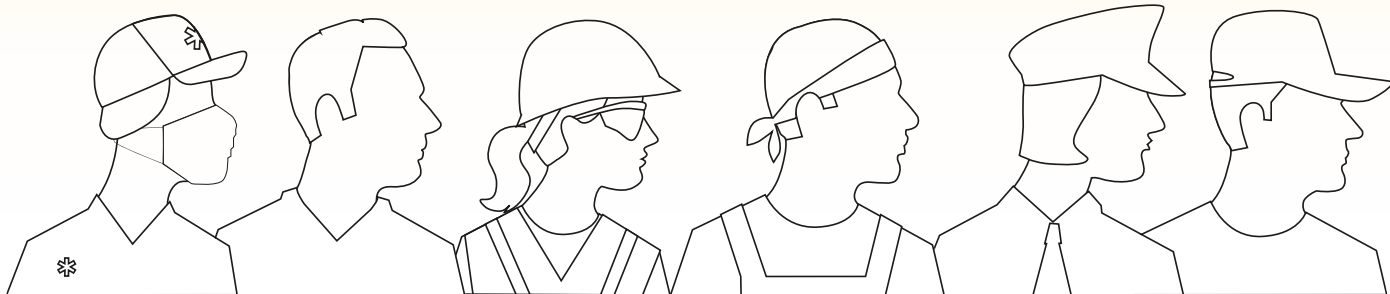
LE COLORIAGE

Avec plus de 76 000 offres d'emploi à pourvoir, les secteurs du transport et de la logistique forment et recrutent. Des formations qui s'adaptent à tous les niveaux d'études et à tous les métiers. Pour les découvrir, récupère des crayons de couleur sur le stand «Les Indispensables» et redonne des couleurs à ces personnages !

FACILE



SUR LE VILLAGE DU BIG TOUR, RETROUVEZ L'AFTRAL, L'OPCO MOBILITÉS ET CARCEPT PREV SUR L'ESPACE « LES INDISPENSABLES » POUR DÉCOUVRIR LA DIVERSITÉ DES EMPLOIS ET TESTER LES SIMULATEURS DE CONDUITE.



AMBULANCIER

Bienvenue dans la grande famille des professionnels de santé ! Ce métier est un bel engagement pour garantir le bien-être des personnes autour de nous.

FORMATEUR

Pour ceux qui ont toujours souhaité transmettre, partager leurs compétences et développer les talents autour d'eux, c'est le métier rêvé !

LOGISTICIEN

C'est gérer l'approvisionnement et le transfert des biens et marchandises. Pas d'ennui possible dans ce métier où il faut être dynamique, polyvalent et méticuleux.

DÉMÉNAGEUR

Un métier qui demande de l'astuce ! Une aventure nouvelle à chaque déplacement, pour chaque nouveau client.

CONDUCTEUR DE CAR

La parfaite combinaison entre le besoin d'autonomie et de responsabilité, avec un vrai souhait de contact humain.

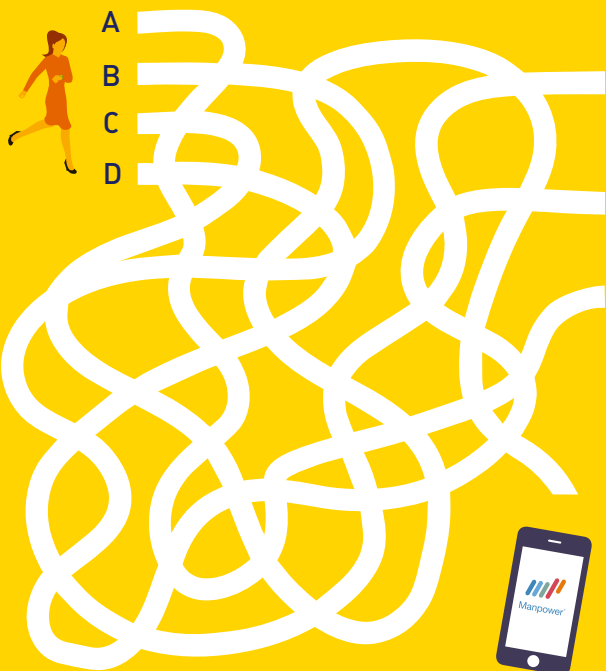
CONDUCTEUR ROUTIER

Un métier de passion avec une diversité de missions incroyable : tracer la route, maîtriser les innovations, découvrir d'autres paysages...

LE LABYRINTHE

JEU 1 Camille cherche du travail et se lance dans des recherches en ligne. Pour profiter de **plus de 16 000 offres d'emploi** et suivre facilement ses candidatures, elle souhaite se rendre sur l'application **Mon Manpower**, mais elle a égaré son téléphone portable... Aide-là à traverser le labyrinthe et retrouver son mobile pour qu'elle décroche le job qui lui correspond !

MOYEN



JEU 2 Et toi, où se cache le job de tes rêves ? Décode le message à l'aide de la grille de déchiffrement pour le découvrir !

MOYEN

UHGGHC-YRXV VXU QRWUH VLWH
SRXU FRQVXOWHU QRV RIIUH
HW SRVWXOHU !



A	B	C	D	E	F	G	H	I	J
G	K	Z	M	H	C	D	E	F	A
K	L	M	N	O	P	Q	R	S	T
X	I	Y	J	L	B	N	O	P	Q
U	V	W	X	Y	Z				
R	S	T	U	V	W				



Vous avez votre téléphone ?
Téléchargez l'appli Mon Manpower.

LA FRENCH TOUCH

Le coq orange, symbole de La French Touch, est l'étendard des industries culturelles et créatives françaises ! Cinéma et audiovisuel, mode et création, jeu vidéo, édition, arts visuels et art de vivre, musique et spectacle vivant... Ils sont tous en haut de l'affiche ! Dans un monde où souffle un vent incroyable de modernité, le coq orange est le signe de ralliement de ceux qui portent l'exception française dans sa bouillonnante créativité. Ils ont en commun l'excellence à la française et l'exigence sous toutes ses formes. Entre des savoir-faire ancestraux et des technologies de pointe, ils traversent les époques, émerveillent et divertissent. Ils sont l'incarnation de La French Touch. Cocorico !



LA BANDE DESSINÉE

La French Touch, ce sont 6 thématiques emblématiques du savoir-faire français ! Avec Biggy, pars à la découverte de ces métiers hauts en couleur et tant reconnus dans le monde entier. À ton tour de colorier la bande-dessinée : utilise le code couleur pour remplir les objets numérotés !

FACILE

À TOI DE JOUER :

REDONNE DE LA COULEUR À LA FRENCH TOUCH

= 1 = 2 = 3 = 4 = 5

Le jeu vidéo est une pratique aussi féminine que masculine : 53% d'hommes et 47% de femmes.



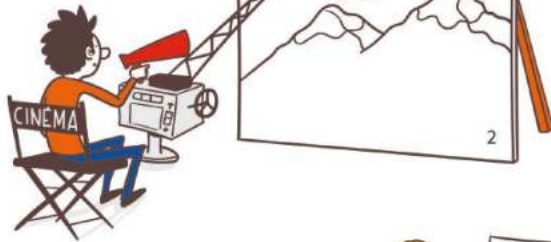
JEU VIDÉO

C'est l'un des loisirs préférés des Français, et une activité quotidienne quel que soit leur âge avec 12h d'écoute en moyenne chaque semaine.



MUSIQUE ET SPECTACLE VIVANT

CINÉMA ET AUDIOVISUEL



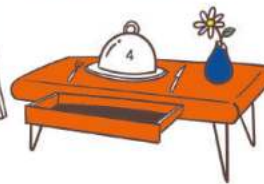
Avec 5 241 salles actives et plus d'un million de fauteuils, la France possède le parc de salles le plus important d'Europe.



Les 1 222 musées de France accueillent en moyenne 2 fois plus de visiteurs que les musées européens.



ARTS VISUELS ET ART DE VIVRE



ÉDITION



Sur le podium des meilleures ventes de livres en 2020 :
les romans (67%),
les livres pratiques (49%)
et les livres sur l'histoire (45%).

MODE ET CRÉATION



Un secteur de poids qui représente 1 million d'emplois, faisant de l'Hexagone le 1^{er} acteur mode & luxe au monde !

Oups ! Biggy a fait tomber son sac à dos dans lequel il avait gardé tous les souvenirs accumulés tout au long de son parcours. Aide-le et dessine les objets correspondant à chaque thématique de La French Touch.



LES DEEPTech

Un arbre artificiel pour purifier l'air, un implant pour permettre aux personnes en situation de handicap de remarcher, ou des protéines à base d'insectes pour se nourrir, vous pensez que c'est impossible ? Et bien non, le futur au présent, c'est ça la communauté Les Deeptech. C'est repousser les limites du possible grâce à la science, en s'aventurant vers l'inconnu. Du laboratoire à la société, les chercheurs/entrepreneurs repoussent les frontières technologiques, s'outillent et s'entraident pour faire émerger des innovations de rupture. Et si toi aussi tu devenais un petit génie ?

LES MOTS CACHÉS

Les chercheurs Deeptech sont de vrais scientifiques, et ils utilisent des technologies de pointe dans leurs laboratoires. Toi aussi deviens un vrai petit génie en trouvant 7 mots cachés. Une façon ludique d'apprendre un vocabulaire qui te permettra certainement de faire de grandes découvertes ! Pour cela, lis leur définition et trouve-les dans ce tableau. Ils peuvent être cachés horizontalement de gauche à droite, verticalement de haut en bas... Bonne chasse !

DIFFICILE

F	R	D	I	R	Y	S	C	W	M	L	K	P	P
D	M	F	V	I	I	S	U	Q	I	V	T	H	I
O	E	K	O	J	R	C	E	U	C	G	L	O	E
A	P	E	I	D	A	Z	H	A	R	N	G	T	Z
F	W	J	P	C	F	K	Z	N	O	G	R	O	O
Q	E	S	K	T	K	F	D	T	F	O	E	V	E
X	X	R	Z	P	E	G	O	I	L	B	E	O	L
L	Z	F	A	C	Z	C	B	Q	U	G	N	L	E
S	Y	E	B	S	P	V	H	U	I	I	T	T	C
E	I	N	D	J	Z	K	Y	E	D	X	E	A	T
X	G	Z	T	G	O	J	H	E	I	D	C	I	R
N	J	Q	E	S	T	C	J	S	Q	J	H	Q	I
T	M	U	L	T	I	C	L	O	U	D	P	U	Q
D	D	Q	X	A	O	Q	E	E	E	Q	B	E	U
Z	A	I	T	M	Y	B	L	O	V	L	A	U	E

PHOTOVOLTAÏQUE

Ce terme désigne la production d'électricité générée grâce à l'énergie solaire. Tu as sûrement déjà entendu parler des « panneaux photovoltaïques » autrement appelés « panneaux solaires ».

MULTICLOUD

Le cloud (« nuage », en français) est un espace de stockage virtuel auquel on accède par Internet. Le « multcloud » est la combinaison de plusieurs clouds !

DEEPTech

La Deeptech désigne les jeunes entreprises qui changent le monde grâce à l'innovation : ils inventent des choses qui n'existent pas encore en s'appuyant sur les dernières avancées scientifiques !

MICROFLUIDIQUE

La microfluidique est l'étude de l'écoulement des liquides à toute petite échelle. Le corps humain avec ses vaisseaux sanguins et les bronches est lui-même un système microfluidique.

PIÉZOÉLECTRIQUE

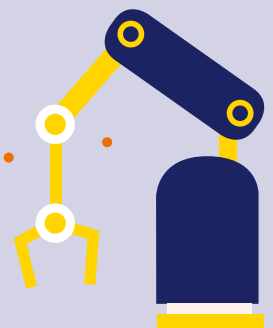
Se dit des matériaux (principalement les métaux) qui possèdent la propriété de s'attirer ou se déformer électriquement.

QUANTIQUE

C'est une branche de la physique qui étudie le comportement des atomes et des particules, qui composent notre monde... et notre être !

GREENTech

La Greentech désigne les jeunes entreprises innovantes qui agissent en faveur de la transition énergétique et écologique : économies d'énergie, énergies renouvelables, biodiversité, etc.



LES MENEURS

Quand football, basketball, rugby, volleyball, handball, hockey sur glace ou encore waterpolo riment avec Bpifrance, ça décoiffe. Et ce n'est pas un hasard : les clubs sportifs féminins et masculins sont avant tout des acteurs essentiels du tissu économique et social de nos territoires. Alors pour mettre en avant leur rôle primordial dans la relance, Bpifrance a décidé de soutenir 55 clubs partenaires autour d'un même blason : celui des Meneurs ! Proximité, simplicité, volonté et optimisme, c'est autour de ces valeurs communes qu'ils se rassemblent pour partager leur énergie créatrice au sein de nos belles régions. Ensemble, jouons collectif pour servir l'avenir !

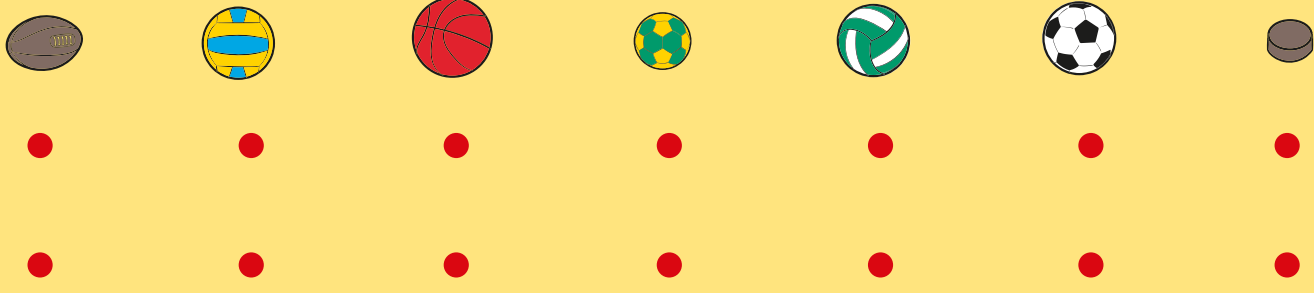


BALLONS DE SPORTIFS

Les sportifs sont des conquérants, de vrais Meneurs dès qu'il s'agit d'accompagner leur équipe jusqu'à la victoire ! Retrouve les 7 disciplines soutenues par Bpifrance en reliant le joueur à son ballon de prédilection.



FACILE



BASKETBALL

Le basketball français représente plus de 2,5 millions de pratiquants, 250 clubs et 500 000 matchs officiels joués chaque saison.

HANDBALL

L'équipe de France masculine de handball est l'équipe la plus titrée de tous les temps. Fier d'être bleu ?

HOCKEY SUR GLACE

Depuis la création du premier club français de hockey sur glace en 1894, 128 clubs ont vu le jour. Un joli développement pour cette discipline !

RUGBY

Contrairement aux autres coupes sportives traditionnelles, le club qui remporte le Top 14 reçoit un bouclier doré en guise de trophée : le célèbre Bouclier de Brennus.

WATERPOLO

Sais-tu que lors d'un match de waterpolo, l'équipe qui joue à domicile porte des bonnets blancs et les visiteurs, des bonnets bleus ?

VOLLEYBALL

Parmi les 141 735 licenciés de volleyball, 47 % sont des femmes. Un véritable sport mixte !

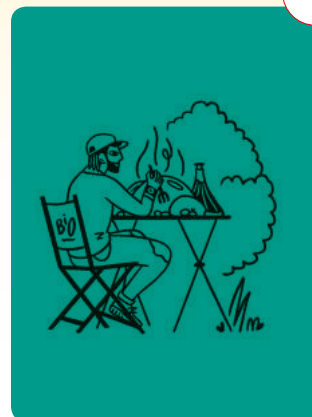
FOOTBALL

Plus de 1 000 clubs de football français ont déjà mis en place des programmes de soutien scolaire : ils sont de véritables acteurs de notre société.

4 IMAGES ET 1 MOT

C'est une toute jeune startup que tu pourras retrouver sur le village du Big Tour. L'énergie créatrice est bien présente chez Kibana, concept innovant de cabanes écologiques. Pour retrouver la tendance dans laquelle s'inscrit leur offre, trouve le mot représenté par les 4 dessins suivants, à l'aide des lettres disponibles en dessous :

DIFFICILE



C T
I S M E E U R O C T O

CARTE DE FRANCE

Fabriqué en France, c'est un marquage d'origine que les entreprises peuvent indiquer sur leurs marchandises. Et qu'est-ce qu'on en est fiers ! C'est aussi une exposition initiée par le président de la République qui rassemble 14 produits créés dans nos territoires : sauras-tu retrouver de quelle région ils proviennent ? Note le numéro correspondant au produit sur la carte ci-dessous.

DIFFICILE



1



FERMOB : LA CHAISE MÉTAL BISTRO
Créée la même année que la Tour Eiffel en 1889, la chaise Bistro pliante est un véritable classique !

2



ÉMILE HENRY : LA CLOCHE À PAIN
Cette cloche à pain permet de faire très facilement son pain à la maison, en reproduisant les conditions de cuisson du four du boulanger.

3



KRAMPOUZ : LA CRÊPIÈRE ÉLECTRIQUE BILLIG
La crêpière électrique verte a su se faire une place dans les cuisines des Français, et fête en 2021 ses 40 ans !

4



VELECTA PARIS : LE SÈCHE-CHEVEUX RÉVOLUTION 2.2I
L'un des plus puissants sèche-cheveux compacts intégrant toutes les fonctions professionnelles !

5



MIDGARD : LA PLATEFORME WEB
MidGard App est une plateforme web permettant aux acteurs de la sécurité civile de stocker, visualiser et analyser leurs données drones afin de réduire le doute en intervention.

6



PETITCOLLIN : LA POUPÉE PETIT CÂLIN
Cette jolie poupée Petit Câlin est fabriquée en vinyle avec un arôme naturel de vanille, et habillée avec une sortie de bain.

7



LIBERTY ASSOVAL : LE BLOOM D'ACIER
Élaborés à partir de ferrailles recyclées, les blooms d'acier servent à fabriquer des rails de chemins de fer plus respectueux de l'environnement.

8



QARNOT : LE RADIATEUR-ORDINATEUR QH.1
Le QH.1, invention 100% française, est le premier radiateur-ordinateur qui réutilise la chaleur des serveurs informatiques !

9



VERESCENCE : LE PARACHÈVEMENT POUR LE FLACONNAGE DE LUXE
Des flacons à base de verre pour toutes les plus grandes maisons de luxe françaises !

10



AIGLE : LES BOTTES PARCOURS 2
Pour produire ces bottes en caoutchouc naturel, pas moins de 60 étapes différentes sont réalisées à la main !

11



AXENS : LE PURIFICATEUR POUR GAZ NATUREL
Ces petites graines sont utilisées pour la purification du gaz naturel qui contient des polluants comme le mercure.

12



HÉRITIERS H. CLÉMENT : LE RHUM VIEUX AGRICOLE
Une belle bouteille de rhum fabriquée dans le strict respect de l'Appellation d'Origine Contrôlée, AOC Martinique, aux notes aromatiques de moka, cacao, orange confite, et gousse de vanille.

13



DAAN TECHNOLOGIES : BOB LE MINI LAVE-VAISSELLE
Bob est un mini lave-vaisselle autonome, qui ne nécessite pas d'arrivée d'eau, conçu pour les foyers d'une à deux personnes.

14



WATT & WELL : LE CHARGEUR DE VOITURE ÉLECTRIQUE
Ce boîtier métallique rouge est une solution de recharge pour les véhicules électriques.

CLIMAT

3 500 jours... C'est le temps que l'on s'est donné chez Bpifrance pour construire un futur durable. Et pour lutter contre le changement climatique, nous sommes tous concernés : citoyens, consommateurs, acteurs publics et entreprises ! Du tri sélectif au vélo, de l'utilisation des énergies renouvelables à la transformation de notre consommation et de nos entreprises, chaque geste compte, à toutes les échelles, et cela fera la différence. Collectivement, adoptons des réflexes « verts » au quotidien et changeons le monde de demain. Passons à l'action maintenant !

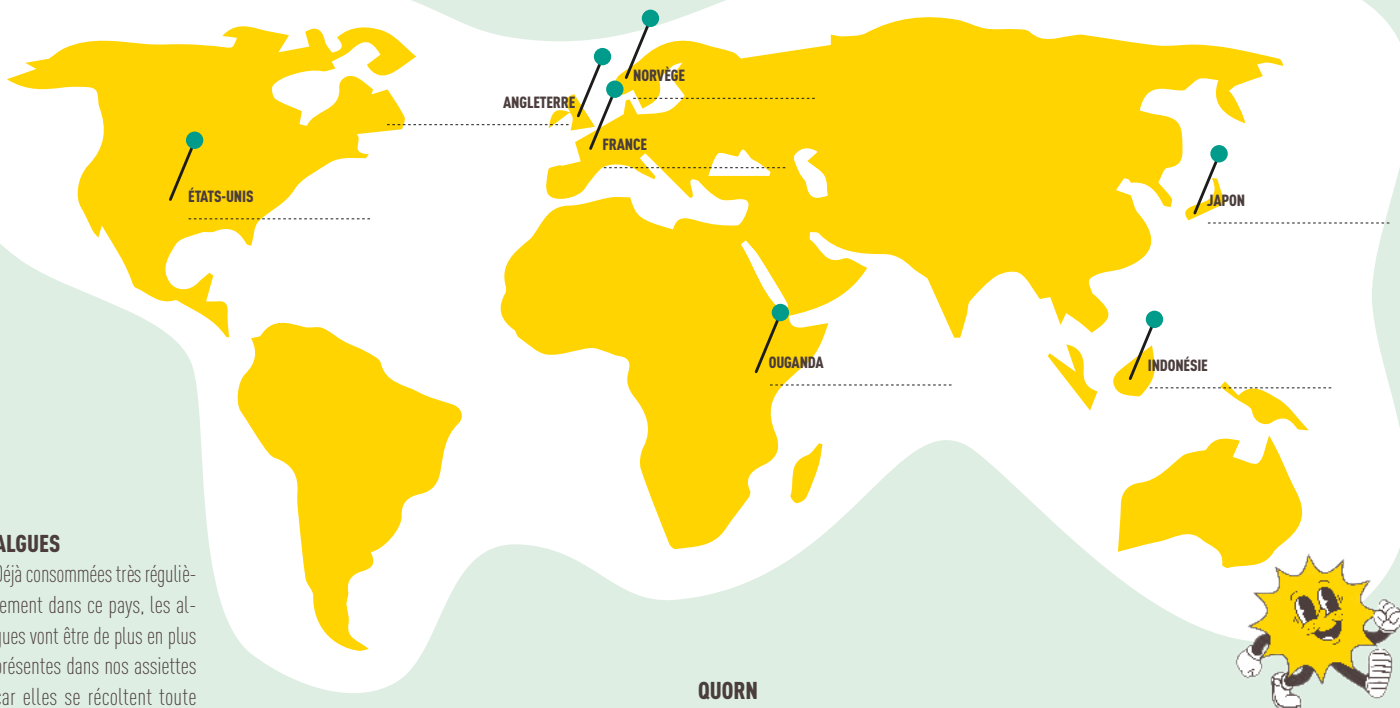
LES PROTÉINES DU FUTUR

La Greentech, tu connais ? C'est un écosystème de chercheurs et entrepreneurs qui innovent par la technologie au service de l'écologie. Ils explorent notamment de nouvelles possibilités pour remplir nos assiettes sans nuire à la planète ! Beaucoup d'entre eux travaillent sur les ingrédients suivants en France, mais tous sont issus de pays bien plus lointains. Retraces leur origine en complétant le planisphère !

DIFFICILE



CHEZ BPIFRANCE, C'EST AUTOUR DU COQ VERT, LA COMMUNAUTÉ SYMBOLE DU CLIMAT, QUE SE RASSEMBLENT LES ÉCLAIREURS, DIRIGEANTS QUI ONT ENGAGÉ LEUR TRANSITION ÉNERGÉTIQUE ET ÉCOLOGIQUE.



ALGUES

Déjà consommées très régulièrement dans ce pays, les algues vont être de plus en plus présentes dans nos assiettes car elles se récoltent toute l'année et ne nécessitent ni pesticides ni engrais.

INSECTES

Croustillants comme des chips, parfumés aux épices, grillés façon barbecue, les insectes sont aussi étonnants que savoureux, mais aussi gorgés de protéines et de vitamines !

FOIE GRAS DE CULTURE

Le foie gras de culture, fait à base de cellules naturelles de canard, fait son entrée pour mettre fin aux techniques controversées de gavage et d'abattage.

TEMPEH

Le tempeh est un produit fabriqué à base de soja fermenté, aux notes de champignons ou de noix. Il est un parfait substitut à la viande ou au poisson.

QUORN

Non le *Fungus Fusarium Venenatum* n'est pas le nom d'un serpent venimeux mais bien celui d'une espèce de champignon ! Et quel champignon ! Cultivé dans un fermenteur, il est extrêmement riche en protéines et valorisé sous la forme de cubes, substitut de viande hachée, de filet ou de burger.

« VIANDE » VÉGÉTALE

Afin d'en finir avec l'élevage intensif de bovins, des chercheurs ont réussi à recréer un substitut de viande à base de produits végétaux : pois, soja ou tofu.

POISSON DE LABORATOIRE

Pour mettre fin à la pêche excessive et protéger les océans, des chercheurs ont mis au point une recette de simili-poisson en utilisant notamment des algues.



LE VRAI / FAUX

Une ressource naturelle est une substance, un milieu ou un objet présent dans la nature, sans action humaine, elle est utilisée pour satisfaire les besoins des humains, animaux ou végétaux. Avec l'ADEME, Agence de la Transition écologique, pars à l'aventure pour en savoir plus sur 3 ressources naturelles liées à tes vacances : l'eau, les métaux et le sable. Sauras-tu deviner si les informations suivantes sont vraies ou fausses ? Teste tes connaissances !

DIFFICILE



POUR EN SAVOIR PLUS SUR LES RESSOURCES NATURELLES CONSULTE LE SITE @MTATERRE DE L'ADEME.

VRAI FAUX

PARTIE 1 L'EAU

1. En moyenne dans le monde, la quantité d'eau consommée chaque jour par habitant est de 52 litres.
2. Depuis les années 70, la Mer Morte a perdu 1/3 de sa superficie.
3. Pour avoir de l'eau potable, il suffit de dessaler l'eau de mer !

PARTIE 2 LES MÉTAUX ET MATIÈRES PREMIÈRES CRITIQUES

4. Sont appelées « terres rares » les planètes pouvant abriter la vie.
5. C'est en Alaska qu'on trouve le plus de terres rares.
6. Pour produire 1 kg de gallium, métal utilisé dans les semi-conducteurs ou en imagerie médicale, il faut 50 tonnes de roches.

PARTIE 3 LE SABLE, NOUVEL OR JAUNE

7. Il y a presque autant de grains de sable sur Terre que d'être vivants.
8. Le sable est classé 2^e au rang des ressources naturelles les plus utilisées derrière l'eau.
9. La poldérisation, c'est la construction de sols artificiels sur l'eau.

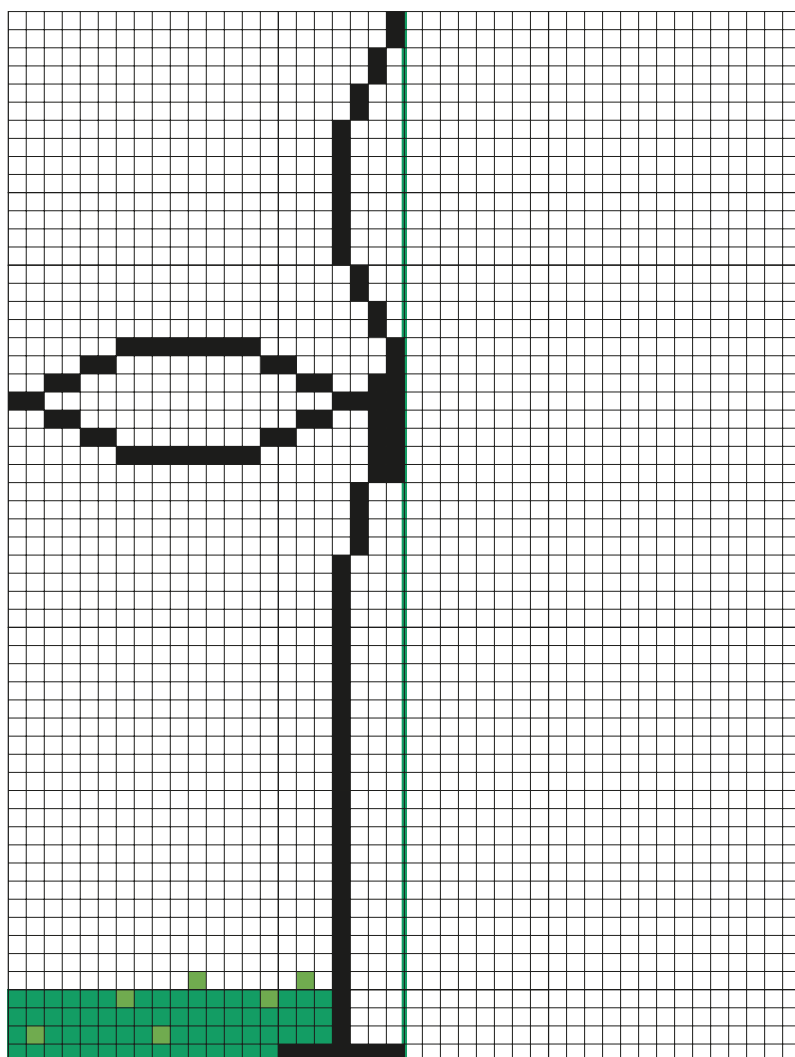


LE DESSIN SYMÉTRIQUE

Créée par la force du vent, l'énergie éolienne est l'une des énergies renouvelables au cœur de la transition énergétique. ENGIE, leader de l'éolien terrestre en France, contribue à cette croissance et lance de nombreux projets dans le monde. Toi aussi, construis une éolienne en reproduisant le dessin en symétrie sur le quadrillage de droite.

MOYEN

i L'ÉNERGIE ÉOLIENNE PRÉSENTE L'AVANTAGE D'ÊTRE ILLIMITÉE, PROPRE ET PROMETTEUSE ÉCONOMIQUEMENT. C'EST UNE RESSOURCE INÉPUISABLE, DISPONIBLE LOCALEMENT.



CLIMAT

LES AVENTURES POTABLES DE LA GOUTTE D'EAU

Parcours les étapes du cycle de l'eau avec Veolia ! Premièrement, scanne le QR code ci-dessous pour accéder à l'aventure de la goutte d'eau. Deuxièmement, réécris les 4 étapes du traitement de l'eau dans les cases prévues à cet effet.

MOYEN



ÉTAPE 1

i
LE TRAITEMENT DES EAUX USÉES PRODUIT DES BOUES RECYCLÉES EN ENGRAIS, EN ÉNERGIE ET EN MATÉRIAUX. RIEN NE SE PERD !



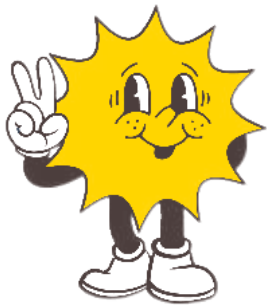
- 01
- 02
- 03
- 04

ÉTAPE 2

LE MONDE DE 2050

Bienvenue dans le monde de 2050 avec Teréga ! Pour en découvrir tous les secrets, place-toi sur la case indiquée, puis déplace-toi selon le chemin proposé. Où arrives-tu ? Écris la case correspondante dans la pastille vide !

FACILE



	1	2	3	4	5	6	7	8	9	10
A										
B										
C										
D										
E										
F										

Départ **D1** Le chemin à suivre : Arrivée

i

2050, UN MONDE D'ÉNERGIES NOUVELLES. ON Y TROUVERA :

- LE BIOMÉTHANE**
un gaz renouvelable issu de la fermentation de matières organiques (déchets ménagers, agricoles, agro-alimentaires, boues d'épuration des eaux usées...).
- LE MÉTHANE DE SYNTHÈSE**
un gaz renouvelable produit par combinaison d'hydrogène et de CO₂.

- LE POWER TO GAS**
un procédé de transformation des surplus d'électricité d'origine solaire et éolienne en hydrogène, par électrolyse de l'eau.
- UN RÉSEAU MULTI-ÉNERGIES**
qui relie et coordonne différents réseaux d'énergies (gaz, électricité, chaleur) pour améliorer l'efficacité énergétique.

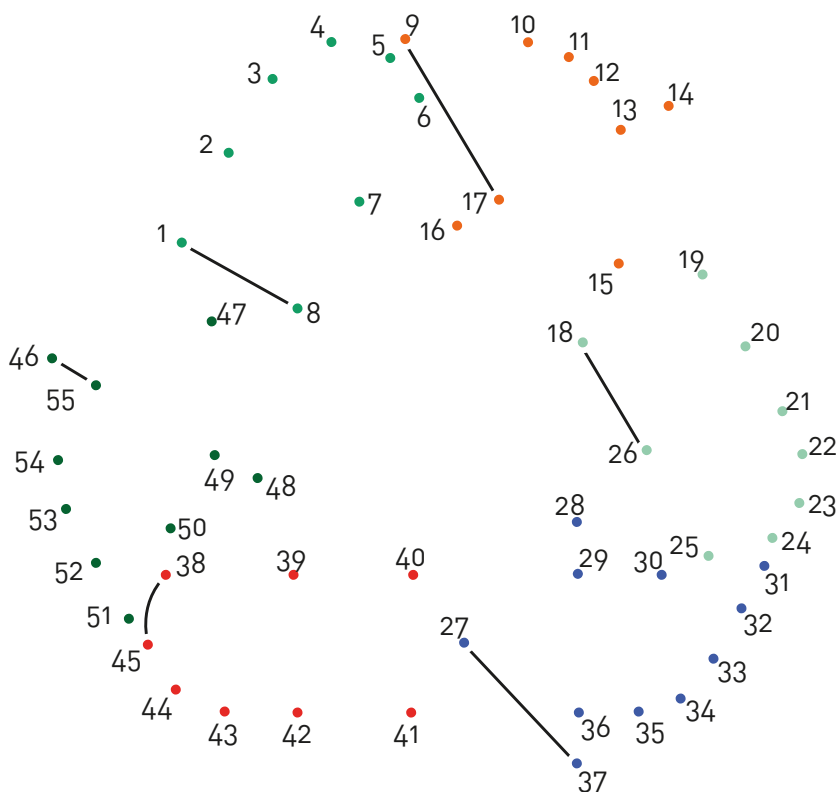
LES POINTS À RELIER

Le recyclage est un procédé de traitement des déchets qui les transforme en matières premières. Elles sont ensuite réintroduites dans le cycle de production. Le recyclage permet de réduire les volumes de déchets et de préserver les ressources naturelles en réutilisant des matières premières déjà extraites. Savais-tu que le recyclage possède son propre symbole ? Relie les points pour le découvrir avec Paprec !

FACILE



LE CERCLE DE MÖBIUS (AUSSI APPELÉ BOUCLE, ANNEAU OU RUBAN) EST LE SYMBOLE UNIVERSEL DES MATÉRIAUX RECYCLABLES DEPUIS 1970. MAINTENANT TRÈS COMMUN, IL SERT À IDENTIFIER UN PRODUIT COMME ÉTANT RÉCUPÉRABLE.



MON ALIMENTATION

COMBIEN DE FOIS MANGES-TU DE LA VIANDE ET DU POISSON PAR SEMAINE ?

- JAMAIS, JE SUIS VÉGÉTARIEN / VÉGAN
- 1 À 2 FOIS PAR SEMAINE
- 3 À 5 FOIS PAR SEMAINE
- PLUS DE 5 FOIS

0
2
4
6

MES DÉCHETS

COMMENT TRIES-TU TES DÉCHETS ?

- J'AI UNE POUCELLE À COMPOST, UNE POUR LE PAPIER ET LE PLASTIQUE, ET UNE POUR LE RESTE
- J'AI UNE POUCELLE POUR LE PAPIER ET LE PLASTIQUE, ET UNE POUR LE RESTE
- J'AI UNE POUCELLE POUR TOUT

0
2
6

MES DÉPLACEMENTS

COMMENT TE DÉPLACES-TU CET ÉTÉ SUR LE BIG TOUR ?

- VÉLO, TROTINETTE OU À PIED
- TRAIN, BUS, TRAMWAY ET TRANSPORTS PUBLICS
- VOITURE, MOTO, SCOOTER
- AVION

0
1
3
5

MON DOMICILE

QUELLE EST TA CONSOMMATION D'EAU ?

- JE CONSOMME TRÈS PEU D'EAU
- JE FAIS ATTENTION À MA CONSOMMATION D'EAU MAIS JE ME FAIS PLAISIR DE TEMPS EN TEMPS
- JE PRENDS SOUVENT DES BAINS OU DE LONGUES DOUCHES

5
2
0

CALCULE TON EMPREINTE CARBONE

En vacances, comme au quotidien, les consommateurs se tournent vers des pratiques de plus en plus éco-responsables. Et toi, quels sont tes usages ? Fais le test avec nous pour évaluer ton niveau ! Entoure sur le questionnaire ci-dessous, les réponses qui correspondent le plus à tes usages. Ensuite, additionne le nombre de points associés pour évaluer ton empreinte carbone.

MOYEN

ENTRE 0 ET 9 : MÉDAILLE VERTE !

Félicitations ! Tu es un consommateur responsable et soucieux de l'environnement. Même en vacances, tu ne relâches pas tes efforts. Partage-les à ton entourage, la preuve se fait par l'exemple !

ENTRE 10 ET 19 : MÉDAILLE ORANGE !

Bravo, tes efforts font déjà la différence pour la préservation de l'environnement. Mais il ne faut pas hésiter à passer au niveau supérieur car chaque geste compte. Profite de ta venue sur le Big Tour pour t'inspirer d'entrepreneurs engagés que tu peux rencontrer sur les espaces Climat.

ENTRE 20 ET 30 : MÉDAILLE ROUGE !

Il n'est pas trop tard pour engager ta propre transition : la planète a besoin de toi ! Plusieurs animations sont à ta disposition pour faire tes premiers pas : tri des déchets, ressources naturelles, etc. Il existe plein de gestes simples pour débiter.

ENSEMBLE

Ensemble ! Un mot simple, et pourtant aux multiples définitions, toutes riches de sens. Chez Bpifrance, nous l'envisageons comme la force du collectif porté par nos valeurs de proximité, d'optimisme, de simplicité et de volonté. C'est en cela que Bpifrance est la banque du co-tout : avec la puissance d'un réseau implanté dans tous les territoires, les liens formés avec le monde économique et l'énergie démultipliée de nos communautés. Et si on jouait ensemble maintenant ?

LES OLYM'PLAGES

Les vacances sont faites pour se reposer, mais aussi pour s'amuser et se dépenser ! Alors nous te proposons de bouger avec le programme Kinder Joy of Moving. Cet été sur le Big Tour, nous te mettons au défi de réaliser de véritables olympiades d'été : Les Olym'plages ! Trouve des camarades de jeu et réalise les 3 activités suivantes.

FACILE

DÉFI 1 : LA COURSE DOS À DOS

Accroché dos à dos à ton partenaire, suis un parcours le plus vite possible sans tomber. Slalome autour de plots, enjambe des obstacles, rampe sous les branches...



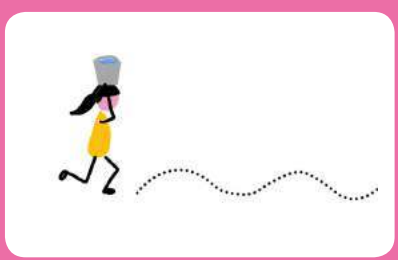
DÉFI 2 : LA COURSE DE BROUETTES

Tu connais le jeu de la brouette ? Un participant a les mains au sol et son coéquipier lui tient les pieds. Avec ton binôme, évolue sur un parcours jusqu'à la ligne d'arrivée le plus vite possible.



DÉFI 3 : UN PEU DE FRAÎCHEUR

C'est parti pour la course au seau d'eau ! Définis un trajet et parcour-le aller-retour avec un seau d'eau sur la tête. N'en fais pas tomber une goutte, et va le plus vite possible !



LES 7 FAMILLES

Ces familles prennent soin d'un proche et auraient bien besoin d'un coup de main pour trouver le bon interlocuteur. Avec Ma Boussole Aidants, aide-les à trouver le professionnel qui répondra à leur besoin !

MOYEN

i Vivre le plus sereinement possible à domicile, c'est le souhait des familles qui accompagnent un proche dépendant, malade ou en situation de handicap. La plateforme digitale Ma Boussole Aidants a vocation à leur faire gagner du temps, en leur proposant des solutions de proximité et en identifiant les aides financières éligibles.

LE QUIZ 5G

Communiquer n'a pas toujours été aussi facile. Les ondes ont d'abord été utilisées pour la radiodiffusion et la communication à distance des navires et véhicules en morse. Aujourd'hui, les télécommunications ont bien évolué : la 5G est à la pointe de l'innovation avec Orange. Pour décrypter la 5G, découvre d'abord le mot codé qui te donnera un indice pour le quiz 5G.

MOYEN

LE CODE MORSE

Scanne le QR code pour obtenir l'alphabet Morse international et déchiffre le code.



.....
.....

--	--	--	--	--	--	--	--	--	--

LE QUIZ 5G EN 5 QUESTIONS

01. QUE SIGNIFIE LE G DANS LE TERME 5G ?

- A Géolocalisation
- B Génération
- C Gigabit

02. QUELS SONT LES POINTS FORTS DE LA 5G ?

- A Moins rapide, moins réactive et plus énergivore
- B Plus rapide, moins réactive et moins énergivore
- C Plus rapide, plus réactive et moins énergivore

03. LES RÉSEAUX 5G VONT DAVANTAGE SE REPOSER SUR L'I.A. QUE SIGNIFIE L'I.A. ?

- A Intelligence Artificielle
- B Internet via Antenne
- C Intelligence des Antennes

04. QUELLE EST LA SPÉCIFICITÉ DES ANTENNES 5G ORANGE ?

- A Elles émettent en permanence
- B Elles émettent entre 5h du matin et 2h le lendemain
- C Elles émettent seulement quand le terminal d'un utilisateur en a besoin

05. L'INTERNET DES OBJETS COMBINÉS À LA 5G VA PERMETTRE D'OPTIMISER LA CONSOMMATION D'EAU. VRAI OU FAUX ?

- A Vrai
- B Faux

L'HOROSCOPE



BÉLIER 21 MARS AU 20 AVRIL

Un bel été s'annonce pour toi ! De plus en plus préoccupé par le bien-être de la planète, tu privilégieras le train pour te déplacer. Par exemple, voyager en TGV INOUI, c'est rejeter 50 fois moins de CO₂ qu'en voiture et 80 fois moins qu'en avion !



TAUREAU 21 AVRIL AU 21 MAI

Tu es tête en l'air ces jours-ci ! N'oublie pas qu'un train peut en cacher un autre. Pour ta sécurité, la SNCF te demande de faire bien attention en gare, aux passages à niveau et aux abords des voies. Rendez-vous sur prevention-ferroviaire.fr



GÉMEAUX 22 MAI AU 21 JUIN

Tu ne penses qu'à une chose, t'évader et partir quelques jours en vacances. Saute dans un OUIGO et pars à l'aventure !



CANCER 22 JUIN AU 22 JUILLET

Avec plus de trains cet été et de nombreux petits prix, tu auras le choix pour suivre le Big Tour d'étape en étape et vivre au rythme de l'entrepreneuriat. Une belle immersion pleine d'enseignements pour ton avenir !



LION 23 JUILLET AU 22 AOÛT

Les Jeux Olympiques de Tokyo commencent ! C'est le moment de se mettre au sport. Fais le plein de motivation et suis les exploits des sportifs de haut niveau sur athletes_sncf.



VIERGE 23 AOÛT AU 22 SEPTEMBRE

Voyager en France ou en Europe... Pourquoi choisir ? Tu as bien mérité de belles vacances ensoleillées alors rends-toi sur [OUI.sncf](https://oui.sncf), compare les offres de mobilité et parcours le continent !



BALANCE 23 SEPTEMBRE AU 22 OCTOBRE

En ce moment, les planètes ne sont pas alignées : tu es toujours indécis sur tes choix pour la rentrée. Ne t'inquiète pas, la Fondation SNCF est là pour t'aider à trouver ta voie : soutien scolaire, aide à l'orientation et à la construction du parcours professionnel, mais aussi appui pour réaliser des projets solidaires et civiques !



SCORPION 23 OCTOBRE AU 22 NOVEMBRE

Le plus grand fan de cinéma et de films, c'est toi ! Savais-tu qu'un film français sur 3 comporte une scène dans un décor ferroviaire ?



SAGITTAIRE 23 NOVEMBRE AU 21 DÉCEMBRE

Liberté, égalité, diversité : voilà ta devise de l'été et tu en es fier(e) ! C'est aussi celle du groupe SNCF qui rassemble l'un des premiers réseaux d'entreprises féminins en France pour promouvoir la mixité et ainsi porter le changement, l'innovation et les valeurs de progrès social.



CAPRICORNE 22 DÉCEMBRE AU 20 JANVIER

Une belle rencontre s'annonce sur les rails cet été. Tu as bien fait de sortir de ta routine pour partir en TER explorer les belles régions de France.



VERSEAU 21 JANVIER AU 19 FÉVRIER

Le savais-tu, la SNCF recycle ses rails et ses trains. Le cœur sur la main, tu veux faire une bonne action ! Recycle ou donne ce que tu n'utilises plus au bénéfice d'une association.



POISSONS 20 FÉVRIER AU 20 MARS

Tu aimes faire du pédalo pendant tes vacances ? Tu serais le candidat idéal pour assurer les livraisons des centres villes avec un beau vélo Cargo GEODIS 100% green ! Pour nous rejoindre <https://injob.geodis.com/>

LES EXCELLENCE ET LES ACCÉLÉRÉS

Bpifrance est bien plus qu'une banque, c'est un réseau social d'entrepreneurs. Pour maintenir cette énergie positive, cette volonté de faire bouger les lignes, Bpifrance a initié la création de communautés business en rassemblant les entreprises françaises les plus dynamiques par leur croissance et leur vision : Les Excellence. Aujourd'hui communauté reconnue de tous, elle va plus loin et plus vite avec toujours plus d'événements, de mises en relation, etc. Depuis 5 ans, des programmes Accélérateurs voient le jour pour embarquer ces chefs d'entreprises dans un parcours unique de formation, de conseil et de mises en relation. Réunies par territoire, par filière, par profil, les PME et ETI des Accélérés forment des promotions de dirigeants Excellence soudées et prêtes à relever le défi intense de la croissance.

	1	2	3	4	5	6	7	8	9	10
A										
B										
C										
D										
E										
F										
G										
H										
I										
J										

ACCÉLÉRATEUR ETI PME EXCELLENCE PME ACCÉLÉRÉE TPE

 +

Touché Raté

	10	9	8	7	6	5	4	3	2	1

ACCÉLÉRATEUR ETI PME EXCELLENCE PME ACCÉLÉRÉE TPE

 +

TOUCHÉ, C'EST GAGNÉ

Te voilà dans la peau d'un véritable entrepreneur ! Grâce aux communautés Les Excellence et Les Accélérés, agrandis ton réseau professionnel et crée de nouvelles collaborations. Avec le jeu du « Touché, c'est gagné », construis ton réseau à la manière d'une bataille navale pour laquelle il te faudra un adversaire. Voici les consignes :

MOYEN

- Place chaque famille d'entreprises sur les cases de ton choix : réfère-toi à la légende, colorie-les sur le plateau de jeu et fais attention à bien les cacher de ton adversaire.
- Lors de son tour, le joueur 1 énonce une case, par exemple G6. L'adversaire répond "Touché" s'il a positionné une entreprise à cet emplacement. Il répond "Raté" si la case est vide. Si c'est "Touché", le joueur 1 place un rond sur la case demandée et le joueur 2 colorie la case du bateau touché dans la légende. Si c'est "Raté", le joueur 1 place une croix sur la case demandée. Au joueur 2 de suivre la même logique, et ainsi de suite.
- Une fois toutes les entreprises trouvées, ton réseau professionnel sera construit !

LES EXCELLENCE



QUELLE EST LA DIFFÉRENCE ENTRE UNE TPE, UNE PME ET UNE ETI ?

ON CALCULE LA TAILLE D'UNE ENTREPRISE EN FONCTION DE SON NOMBRE DE SALARIÉS ET DE SON CHIFFRE D'AFFAIRES.

TPE

Très Petite Entreprise, avec un effectif de moins de 10 personnes ainsi qu'un chiffre d'affaires en dessous de 2 millions d'euros.

PME

Petite et Moyenne Entreprise, elle emploie jusqu'à 250 personnes, et réalise un chiffre d'affaires qui ne va pas au-delà de 50 millions d'euros.

ETI

Entreprise de Taille Intermédiaire, elle compte jusqu'à 5 000 salariés et un chiffre d'affaires maximum de 1,5 milliard d'euros.

LES ACCÉLÉRÉS

TEST DE PERSONNALITÉ

Quel entrepreneur es-tu ?

Le baroudeur, le stratège, le créatif ou le citoyen ? Biggy te propose de découvrir ton profil entrepreneurial à travers un test de personnalité. Réponds à toutes les questions suivantes puis additionne tes réponses en fonction des signes associés. Le signe que tu as choisi en majorité déterminera l'entrepreneur que tu es !

FACILE



QUESTIONS

1. TU AS DU TEMPS LIBRE CET APRÈS-MIDI. TU DÉCIDES DE :

- ★ Regarder le dernier TED X d'un entrepreneur inspirant
- Faire une liste de tes prochaines tâches pour avancer sur tes projets
- ▲ Faire du bénévolat auprès d'une association
- Faire une activité de plein air : balade en forêt ou sur la plage

2. ON DIT DE TOI QUE TU ES :

- Un esprit agile et bouillonnant
- Pragmatique et capable d'analyser les situations en détail
- ★ Doué d'un grand sens de l'adaptation et du contact
- ▲ Bienveillant et à l'écoute des autres

3. LORS D'UN GRAND CHANGEMENT, TA POSTURE EST PLUTÔT :

- Intéressé, tu aimes relever les défis
- Posé, tu analyses tous les points pour cerner tous les paramètres
- ★ Téméraire, tu es déjà prêt à tout affronter
- ▲ Ouvert, tu t'inspires des points de vue de ton entourage

4. TON RÊVE ABSOLU ?

- ▲ Un monde où tout le monde mangerait à sa faim
- Un monde où les robots répondraient à nos besoins avant même d'y penser
- Un monde semblable à l'univers du "5ème élément", un peu désorganisé mais sacrément branché
- ★ Un monde où nous pourrions voyager de planète en planète

5. TON POINT FAIBLE ?

- Tu manques d'organisation, ce qui te fait parfois perdre du temps
- Tu manques de spontanéité, tu as tendance à évaluer les risques avant de te lancer
- ▲ Tu es trop émotif
- ★ Tu as tendance à préférer lancer de nouveaux projets plutôt que de les développer

RÉSULTATS



TU AS UNE MAJORITÉ D'ÉTOILES, TU ES UN ENTREPRENEUR BAROUEUR

Sans cesse en mouvement, tu es débrouillard, curieux et prêt à découvrir de nouvelles choses. Étant une personne de terrain, c'est autour de toi et en parcourant le monde que tu trouves tes meilleures idées. Accro à l'action, tu n'hésiteras pas à concrétiser chaque idée en projet d'entreprise pour toujours relever de nouveaux défis.



TU AS UNE MAJORITÉ DE CARRÉS, TU ES UN ENTREPRENEUR STRATÈGE

Avec toi, rien n'est laissé au hasard et c'est comme ça que tu comptes créer ton entreprise. Analyser les données, prendre en compte tous les paramètres, étudier les chiffres et les faits : tu es sérieux et appliqué, réfléchi et organisé. C'est ta force pour assurer la pérennité de tes projets, car tu as un plan pour tout et une réponse pour chaque chose.



TU AS UNE MAJORITÉ DE RONDS, TU ES UN ENTREPRENEUR CRÉATIF

Inventeur dans l'âme, c'est ton instinct et ton cœur qui te guident au quotidien. Tu es passionné, créatif et tu trouves des idées en rafale : sortir du cadre, créer tes propres règles et te démarquer ne te font pas peur. C'est sûr, tu as tout de l'entrepreneur qui crée son propre marché !



TU AS UNE MAJORITÉ DE TRIANGLES, TU ES UN ENTREPRENEUR CITOYEN

Tu te lèves chaque matin avec la volonté de changer le monde. Altruiste et concerné, tu entreprends au quotidien pour aider les autres. Visionnaire et engagé, tu es très au fait de l'actualité et considères que le monde changera si chacun fait sa part. En définitive, rien ne peut t'arrêter, tu es un idéaliste infatigable et tu en feras la raison d'être de ton entreprise.

LES SOLUTIONS

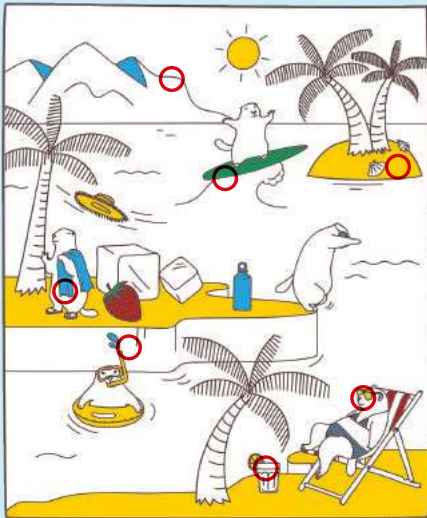
PAGE 6

LES MOTS CROISÉS

1. Coq — 2. Bleu — 3. Industrie
4. Renouvelable — 5. Décarbonation
6. Climat — 7. Robotique
8. Numérique — 9. Transformation
10. Apprentissage — 11. Jeunesse
12. CV — 13. Container
14. Monde — 15. Territoires

PAGE 7

LES 7 DIFFÉRENCES

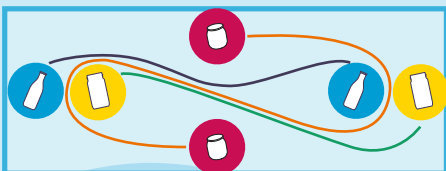


LE RÉBUS

L'intitulé de la recette est :
Pita aux olives et taboulé oriental.

PAGE 8

LE CASSE-TÊTE

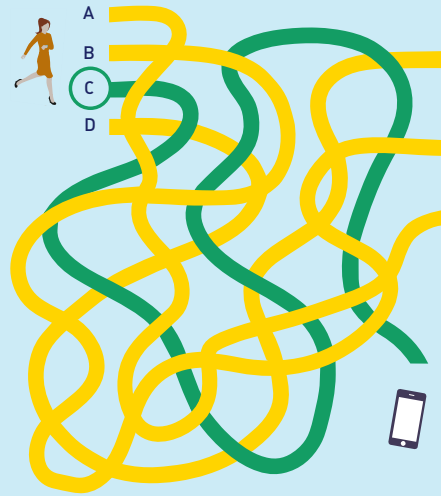


LE MOT MYSTÈRE

Le mot à trouver au sein de la maison éco-durable était : MATÉRIAU.

PAGE 11

JEU 1 : LE LABYRINTHE



JEU 2 : LE MESSAGE CODÉ

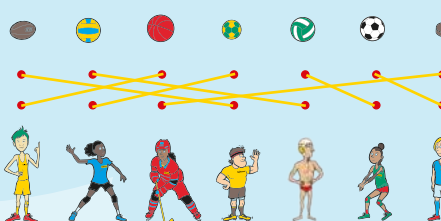
Rendez-vous sur notre site pour consulter nos offres et postuler.

PAGE 14

F	R	D	I	R	Y	S	C	W	M	L	K	P	P
D	M	F	V	I	I	S	U	Q	I	V	T	H	I
O	E	K	O	J	R	C	E	U	C	G	L	O	E
A	P	E	I	D	A	Z	H	A	R	N	G	T	Z
F	W	J	P	C	F	K	Z	N	O	G	R	O	O
Q	E	S	K	T	K	F	D	T	F	O	E	V	E
X	X	R	Z	P	E	G	O	I	L	B	E	O	L
L	Z	F	A	C	Z	C	B	Q	U	G	N	L	E
S	Y	E	B	S	P	V	H	U	I	I	T	T	C
E	I	N	D	J	Z	K	Y	E	D	X	E	A	T
X	G	Z	T	G	O	J	H	E	I	D	C	I	R
N	J	Q	E	S	T	C	J	S	Q	J	H	Q	I
T	M	U	L	T	I	C	L	O	U	D	P	U	Q
D	D	Q	X	A	O	Q	E	E	E	Q	B	E	U
Z	A	I	T	M	Y	B	L	O	V	L	A	U	E

PAGE 15

BALLONS DE SPORTIFS



PAGE 16

OÙ EST IBOT ?



PAGE 17

4 IMAGES 1 MOT : Le mot à trouver est ECOTOURISME. Il s'agit d'une forme de tourisme durable, centré vers la découverte de la nature et l'écologie.

LA CARTE DE FRANCE



1. FERMOB : la chaise métal Bistro AUVERGNE-RHÔNE-ALPES
2. ÉMILE HENRY : la cloche à pain BOURGOGNE FRANCHE-COMTÉ
3. KRAMPOUZ : la crêpière électrique Billig BRETAGNE
4. VELECTA PARIS : le sèche-cheveux Révolution 2.2I CENTRE-VAL-DE-LOIRE
5. MIDGARD : la plateforme web CORSE
6. PETITCOLLIN : la poupée Petit Câlin GRAND EST
7. LIBERTY ASCOVAL : le bloom d'acier HAUTS-DE-FRANCE
8. QARNOT : le radiateur-ordinateur QH.1 ÎLE-DE-FRANCE
9. VERESCE : le parachèvement pour le flaconnage de luxe NORMANDIE
10. AIGLE : les bottes Parcours 2 NOUVELLE-AQUITAINE
11. AXENS : le purificateur pour gaz naturel OCCITANIE
12. HÉRITIERS H. CLÉMENT : le rhum vieux agricole OUTRE-MER (MARTINIQUE)
13. DAAN TECHNOLOGIES : Bob le mini lave-vaisselle PAYS DE LA LOIRE
14. WATT & WELL : le chargeur de voiture électrique PROVENCE-ALPES-CÔTE D'AZUR

LES PROTÉINES DU FUTUR

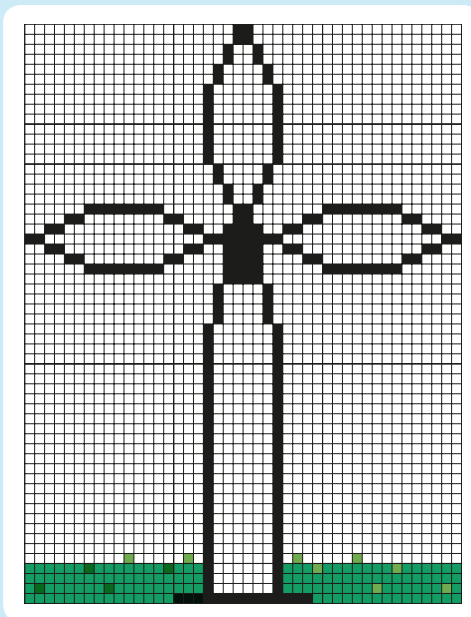
- Algues = Japon
- Insectes = Ouganda
- Tempeh = Indonésie
- « Viande végétale » = USA
- Poisson de laboratoire = Norvège
- Foie gras de culture = France
- Quorn = Angleterre



VRAI/FAUX

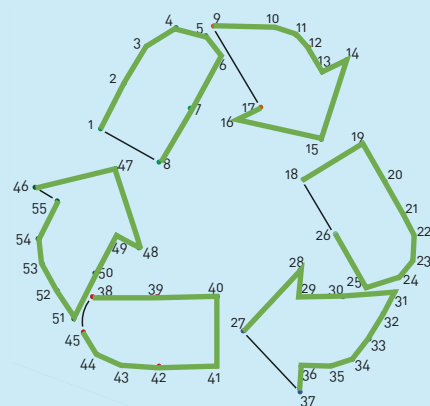
- 1. FAUX**, la quantité est de 137 litres.
- 2. VRAI**
- 3. VRAI**, le dessalage d'eau de mer est une des solutions utilisées pour produire de l'eau potable, tout comme la construction de barrages et le prélèvement des nappes phréatiques.
- 4. FAUX**, ce sont des métaux aux propriétés exceptionnelles
- 5. FAUX**, c'est en Chine, sur le site de Bayan Obo en Mongolie-Intérieure. Il concentre 60 % des réserves mondiales connues de terres rares.
- 6. VRAI**
- 7. FAUX**, il y a presque autant de grains de sables que d'étoiles dans l'univers, estimé à 100 000 milliards de milliards.
- 8. VRAI**, entre 27 et 40 milliards de tonnes de sable sont extraites chaque année sur la planète.
- 9. VRAI**, la poldérisation est l'action de transformer une zone en "polder", une étendue artificielle de terre gagnée sur l'eau.

LE DESSIN SYMÉTRIQUE

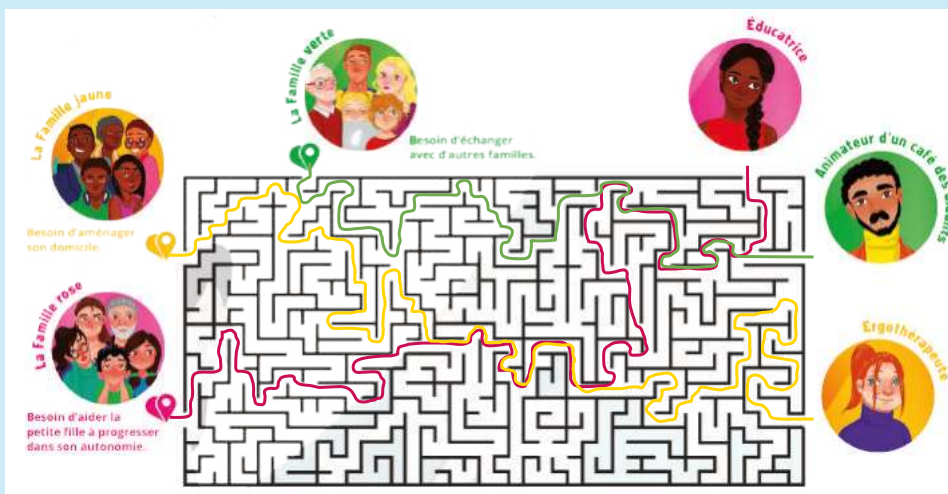


LES POINTS À RELIER

Le signe à trouver était le symbole du recyclage :



LES 7 FAMILLES



LES AVENTURES POTABLES DE LA GOUTTE D'EAU

Les 4 étapes sont la captation, le traitement et stockage, la distribution, et l'assainissement et restitution.

LE MONDE DE 2050

La case où il fallait arriver est la C9.

LE CODE MORSE

Le mot à trouver en code Morse est : PERFORMANCE.

LES RÉPONSES DU QUIZ SONT :

1. B / 2. C / 3. A / 4. C / 5. A

MENTIONS LÉGALES

EDITEUR Bpifrance – 27-31 avenue du Général Leclerc, 94710 Maisons-Alfort Cedex – RCS Créteil 320 252 489 – Date de fin de tirage d'impression : 24 juin 2021.
IMPRIMEUR STIPA S.A.S – 8 rue des Lilas, 93189 Montreuil Cedex.
MISE EN PAGE Studio Anne Denastas – www.annedenastas.com ; Quentin Guillaume (Bpifrance)

DIRECTEUR DE PUBLICATION Patrice Bégay (Bpifrance)

RESPONSABLE DE LA RÉDACTION

Cynthia Charaudeau (Bpifrance)

CONTRIBUTEURS Clémence Mignon, Célia Maurance, Laura Milazzo, Marilou Bernardet, Ammaria Benarbia, Valérie Verrecchia, Astrid Chabot (Bpifrance) ; Juliette de Sarnez, Simon Wattelet (Résonance)

Le Code de la propriété intellectuelle et artistique n'autorisant, aux termes des alinéas 2 et 3 de l'article L.122-5, d'une part, que les « copies ou reproductions strictement réservées à l'usage privé du copiste et non destinées à une utilisation collective » et, d'autre part, que les analyses et les courtes citations dans un but d'exemple et d'illustration, « toute représentation ou reproduction intégrale, ou partielle, faite sans le consentement de l'auteur ou de ses ayants droit ou ayants cause, est illicite » [alinéa 1^{er} de l'article L. 122-4].

Cette représentation ou reproduction, par quelque procédé que ce soit, constituerait donc une contrefaçon sanctionnée par les articles 425 et suivants du Code pénal.

Cet exemplaire ne peut être vendu. Ne pas jeter sur la voie publique. N°ISBN : 978-2-9578700-0-4

MERCI À TOUS NOS PARTENAIRES



Soutenu par

