

CATALOGUE PRODUITS



BIEN-ÊTRE



SOINS



INSÉMINATION



HYGIÈNE



ÉQUIPEMENTS

RV-Biotech

L'innovation au service de l'élevage

Présente sur le marché de l'élevage porcin depuis 1993, RV-Biotech est une entreprise Bretonne qui porte des valeurs fortes auprès de ses clients et de ses partenaires. Allier la performance et l'exigence que requiert la filière porcine au bien-être des animaux mais aussi des Hommes qui les élèvent.

Notre objectif : avoir une vision d'ensemble sur l'outil de production de nos clients, depuis la conception des bâtiments jusqu'au choix des systèmes d'alimentation, en passant par la bio-sécurité.

Persuadé qu'un bon produit est un outil répondant aux véritables besoins terrain, nous imaginons nos innovations en lien étroit avec les utilisateurs.

De plus, nous nous engageons à proposer des produits durables et réparables, minimisant ainsi l'impact écologique tout en garantissant la longévité et la rentabilité des investissements de nos clients.



100% DE NOS PRODUITS FABRIQUÉS SONT RÉPARABLES.

Chez RV-Biotech, nous avons fait le choix de proposer des produits conçus pour durer et facilement réparables dans notre atelier à Ploufragan (22).

Cette approche garantit une meilleure longévité de vos équipements tout en limitant leur impact environnemental.

Chaque produit est testé en conditions réelles, maîtrisé par notre équipe et accompagné **d'un service après-vente réactif.**

Notre objectif : offrir des solutions fiables, durables et adaptées aux besoins des éleveurs.

COMMANDEZ EN LIGNE

Vous souhaitez réaliser une commande ?

Rendez-vous sur notre site internet pour découvrir nos gammes complètes de produits, incluant les descriptions techniques, les tarifs et des vidéos explicatives.



CONSULTEZ LE SITE INTERNET



WWW.RVBIOTECH.FR

FIG LET STARTER

REF. DI/006

Une solution pratique pour abreuver, réhydrater et nourrir les porcelets dès leur naissance.

Facile à déplacer, conçue pour s'adapter aux besoins des porcelets, en particulier les plus faibles, en leur permettant de boire et de recevoir les éléments nécessaires à leur survie et à leur développement.



FIG-LET MULTICUP

REF. DI/009

Abreuvoir conçu pour garantir un accès constant à l'eau et favoriser l'apprentissage rapide des porcelets.

Grâce à sa fonction goutte à goutte, les porcelets comprennent rapidement qu'ils ont de l'eau à disposition. Cette fonctionnalité favorise un apprentissage rapide et intuitif.



FIG-LET 2 EN 1

REF. DI/008

Support double conçu pour apprendre aux porcelets, dès leurs premiers jours de vie, où se trouve le point d'eau dans la case. Les deux systèmes permettent un apport en eau et en solution énergisante, afin que chaque porcelet puisse exprimer son potentiel.



YOGHURLAC

REF. DI/009

Poudre énergisante, acidifiée pour les porcelets, qui épaissit comme un yaourt lorsqu'elle est mélangée à de l'eau. Son acidification limite la croissance des bactéries indésirables.



PIGGYBOOST

REF. DI/050

Conçu pour les porcelets nouveaux-nés faibles et légers. Il fournit de l'énergie facilement assimilable, des stimulants, un mélange de vitamines et des probiotiques pour soutenir les porcelets fragiles dès les premiers jours.



SAFYGUT

REF. DI/052

Aliment complémentaire pour la santé intestinale. Grâce à sa richesse en bentonite (Montmorillonite), en charbon actif et en huiles essentielles, SafyGut Porcelet protège le tube digestif.



TRANSITION FEEDER

REF. TF/001

Système d'alimentation des porcelets au sevrage (avec chauffe-eau intégré). Il remplace progressivement le lait de la truie par une alimentation sous forme de bouillie, tout en stimulant la prise alimentaire et en favorisant une bonne croissance dès les premiers jours.

- Alimentation bouillie
- Capacité : 50 porcelets



La gamme bien-être

Les études scientifiques montrent que la manipulation de matériaux est une activité essentielle au bien-être des porcs. Ils sont extrêmement curieux et consacrent 75 % de leur journée à des activités comme le fouissement, la recherche de nourriture ou l'exploration.

La gamme bien-être d'RV-Biotech permet aux porcs d'exprimer leur instinct naturel aux différentes étapes de l'élevage. Un porc moins stressé sera plus performant. En testant les outils d'enrichissement vous observerez très rapidement des évolutions de comportement.



PORCELET
PORCICHEW
MASTIPAILLE
SAC TOILE DE JUTE
MASTI-CUIR
LOCK BARRE
CORNICHEW
MASTI-ROLL
MASTIBOUCHON



PORC CHARCUTIER
MASTIPAILLE
MASTIBOIS
MASTI-ROLL
MASTICORDE
LOCK-BARRE



TRUIE GESTANTE
ET VERRATERIE
MASTIPAILLE
MASTI-ROLL
MASTICORDE
LOCK-BARRE
SAC TOILE DE JUTE



TRUIE MATERNITÉ
SAC TOILE DE JUTE
MASTI-CUIR
MASTI-ROLL

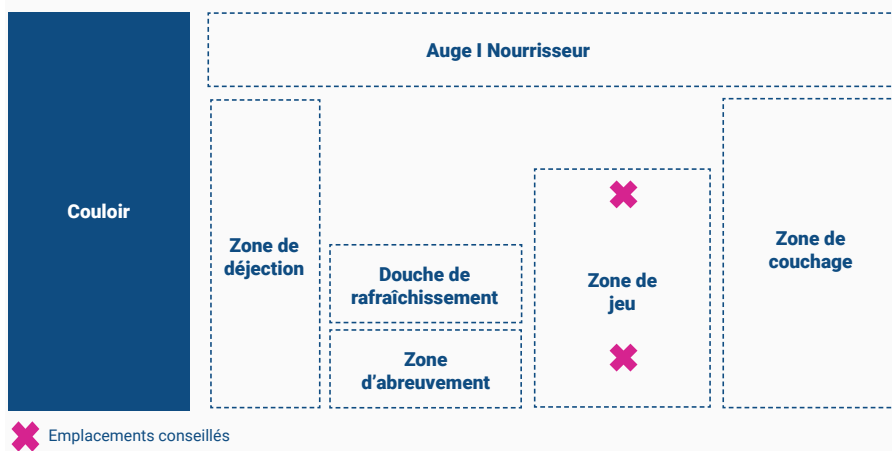


VERRAT
MASTICORDE
MASTIPAILLE
MASTI-ROLL
LOCK BARRE

ASTUCES & CONSEILS

POUR PLUS DE BIEN-ÊTRE EN ÉLEVAGE

Pour être efficace, le déploiement des objets d'enrichissement et de bien-être doit respecter quelques règles. L'espace jeux devra se trouver hors des zones de couchage, d'alimentation, d'abreuvement, de déjection.



UNE QUESTION

SUR LE BIEN-ÊTRE

EN ÉLEVAGE



Crédit photo : Pove Mag



CONTACTEZ ALAN

06 81 46 91 12



**SCANNEZ ET DÉCOUVREZ
LA GAMME BIEN-ÊTRE
EN LIGNE !**

SAC EN TOILE DE JUTE

REF. SJ/001

Inspiré du besoin naturel des truies de préparer leurs nids avant la mise bas, le sac en toile de **jute calme de façon significative les animaux les plus nerveux et permet un meilleur déroulement des naissances.**



Pré-percé pour une installation simplifiée



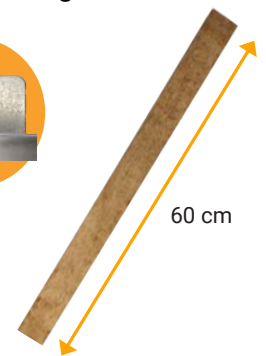
MASTIBOIS

REF. SJ/020

A destination des porcs en croissance, le mastibois est composé d'un support en inox fixé à la cloison.



Trous oblongs



BARRE DE BOIS

REF. SJ/021

La barre de bois en peuplier non-traité est **mâchouillée, tournée, soulevée et a pour objectif d'amuser les porcs.**

FACILE À POSER

LOCK BARRE*

REF. SJ/048

Support de bois à **suspendre dans la case**, pour le post sevrage et l'engraissement.

NOUVEAU MODÈLE



PROTÈGE ÉPAULE

REF. HY/031

Préservez les truies en **protégeant leurs épaules** grâce à une **coque autocollante** souple et confortable.



PITON QUEUE DE COCHON

REF. VS/703

En inox, le piton permet de suspendre les chaînes qui supporteront les jouets en milieu de case.

2 dimensions
75 x 8 mm ou 110 x 8 mm



CORNICHEW*

REF. SJ/055

Jouet à base d'amidon de maïs organique d'origine végétale et biodégradable spécialement conçu pour divertir les porcs pendant les périodes de maternité et après sevrage.

**PORCICHEW***

Jouet à mâchouiller pour les porcelets en post-sevrage et en début d'engraissement.

Le porcichew participe au développement du lien social et ce bien-être se traduit directement par des animaux moins stressés.

Parfum : **vanille**, **pomme**



CONSULTEZ
LES VIDÉOS



	REF.
Cornichew	SJ/055
Porcichew vanille	SJ/018
Porcichew pomme	SJ/017
Mousqueton inox Ø 6 cm	SJ/005
Chaîne avec anneau 70 mm	SJ/010

MASTIPAILLE*

Remplissage facile



Idéal pour le **stockage et la distribution journalière en fibre** à tous les stades de l'élevage. Les porcs attrapent les brins et peuvent ainsi les mâcher là où ils le souhaitent. Le contre-poids intérieur permet de toujours avoir de la paille à disposition. Mousqueton et chaîne vendus séparément.

16 trous de distribution sur 3 niveaux + un trou de remplissage.



	REF.
Mastipaille * 28 cm	SJ/029
Mousqueton inox ** Ø 7 cm	SJ/006

100 % RV-Biotech
imaginé et produit par RV-Biotech

MASTIBOUCHON*

REF. SJ/046

A suspendre à l'aide d'une chaîne. Les porcs peuvent sentir et bouger le jouet grâce à leur groin et faire tomber un bouchon de fibre.

**MASTI-ROLL***

REF. SJ/059



Cylindre en bois non traité. S'insère sur une chaîne de Porcichew en verraterie ou maternité. Peut également s'installer sur le Divertiporc en engraissement ou en gestante (truie/verrat).

**MANILLE INOX Ø6 MM**

REF. SJ/057

Permet la mise en place du Masti-Roll en verraterie ou en maternité.



MASTICORDE



FABRIQUÉ EN FRANCE

Il permet aux **truies gestantes** de mâchouiller cet objet naturel **fabriqué en corde de coco et partager** un moment commun.

	REF.
Masticorde * par 10	SJ/004
Mastichaîne zinguée ** Long : 2,50 m	SJ/009
Mousqueton inox ** Ø 7 cm	SJ/006
Chaîne zinguée** Long : 25 m	SJ/040

POTENCE MASTI

REF. SJ/028

FABRIQUÉ EN FRANCE

Sauf en maternité, la potence masti-inox permet de suspendre les outils d'enrichissement tels que le **Masticorde**, **Mastipaille** et les sacs.

Facilitera le lavage et la circulation de l'éleveur dans la case.

MASTI-CUIR

REF. SJ/053

Jouet organique 100% naturel, souple et résistant.

Il s'installe facilement sur une barre de la case en maternité ou en sevrage.



TAPIS DE JUTE

REF. FC/013

Économique et biodégradable

Le tapis de jute offre aux porcelets nouveau-nés un réel confort, en leur fournissant **chaleur et douceur** tout en ayant d'excellentes propriétés absorbantes.

Qualité : 440 gr/m² | Dimensions : 40 x 90 cm

Vendu par carton de 50



EUTHAZEN

FABRIQUÉ EN FRANCE

L'Euthazen permet la mise à mort d'un animal **dans le respect du bien-être et en toute sécurité pour l'utilisateur**. L'outil permet d'anesthésier les porcs avant l'euthanasie.

Les + de l'Euthazen

- Respect du bien-être animal et de l'opérateur
- Rapide et plus sécurisé

EUTHAZEN	REF.
Boîtier + pince au choix	EU/001
Pince porcelet - porc < à 8 kg	EU/002
Pince porcelet - porc > à 8 kg	EU/003
Support de contention porcelet	EU/006



Boîtier



Support de contention porcelet



Pince porc > à 8 kg



Pince porcelet < à 8 kg

La gamme soins

DÉCOUVREZ LA VIDÉO
DU POSTE DE TRAVAIL
EN LIGNE !



Prenez soin de votre dos en appliquant les soins aux animaux à hauteur d'homme avec des outils sur-mesure et adaptés.

LE POSTE DE TRAVAIL



Le poste de travail développé par RV-Biotech s'adapte en hauteur et offre la possibilité de répondre aux besoins de chaque éleveur avec des configurations multiples.

Les + du poste de travail

Offrir un espace de travail ergonomique et accéder facilement aux outils sans avoir à les prendre et à les poser entre chaque opération.



100 % RV-Biotech
imaginé et produit par RV-Biotech

POSTE DE TRAVAIL	REF.
1 Le poste de travail est équipé d'un porte outil avec 1 bac de soin et 2 caisses (tailles au choix).	PT/003
2 Porte-outils et bac de soin supplémentaires	PT/014
3 Potence	PT/004
4 Toboggan inox - L 120 cm D 21 cm	PT/016
Option électrique ou pneumatique	PT/007
Équilibreur	PT/010
Support magnétique pour seringue	PV/001
Support magnétique double pour seringue droitier ou gaucher	PV/004
Appareil à castrer	SC/019
Support à appareil à castrer	PT/019



SUPPORT MAGNÉTIQUE POUR SERINGUE



DOUBLE DROITIER OU GAUCHER

Pour une prise en main rapide des seringues sans risque d'abimer l'aiguille ou de se piquer.

Composé d'une plaque en polypropylène avec deux équerres inox à fixer sur un poste de travail.

- Léger et ergonomique
- Economique
- Flacon plus grand
- Existe en gaucher et droitier



REF.

Support magnétique simple	PV/001
Support magnétique double	PV/004
Adaptateur aimanté (1 par seringue)	PV/002

ERGONOMIE DE TRAVAIL

TOBOGGAN



REF. PT/016

Tout inox à fixer sur le poste de travail, pour faciliter les soins et la manipulation des porcelets.

Dimensions :

L 120 cm Ø 21 cm



APPAREIL À CASTRER

Tout inox, peut être monté sur des cloisons jusqu'à 5 cm ou sur le chariot de soins.

- Porcelet maintenu sur le dos, tête vers l'avant
- Pattes arrière immobilisées
- Facilite la castration et l'anesthésie



REF.

Appareil à castrer	SC/019
Support pour poste de travail	PT/019
Support pour les cloisons	SC/032

LES COUPE-QUEUES

ÉLECTRIQUE :

> 160 WATTS

REF. CQ/038

A poser sur un chariot, une cloison ou un plan de travail. Convient à une utilisation continue.



Option avec butée

REF. CQ/019

Afin d'avoir une longueur de queues homogènes



> 60 WATTS

REF. CQ/010

Coupe et cautérise simultanément, rapide et facile à prendre en main.



GAZ :

> Standard

REF. CQ/001

- S'allume avec un briquet
- Chauffe à 400 degrés.



> Superpro

REF. CQ/008

- S'allume automatiquement
- Chauffe à 525 degrés.



GRAISSE

REF. CQ/042

Graisse utilisée pour le coupe queue 160 W, protège de la corrosion et facilite le passage du courant.



ÉPOINTAGE DES DENTS

3000 SUR SECTEUR

REF. CD/005

La meule dans une main, le porcelet dans l'autre et **l'épointage des canines est simple et rapide.**



SANS FIL - RECHARGEABLE

Alimenté par une batterie lithium-ion 10,8 V, cet outil **offre une performance égale à celle d'un outil filaire. Se recharge en seulement 1h !**

- Autonomie
- Liberté de mouvement



MEULE À DENTS	REF.
Sans fil - Rechargeable	CD/041
- Avec 2 batteries	CD/042
Batterie seule	CD/043

SPRAY WD-40

REF. CD/024

Spray à utiliser uniquement pour nettoyer les meules à dents.



BAC DE SOINS

REF. PL/001

Facile à prendre en main, pratique, il se pose sur les cloisons ou tout autre support grâce à son dessous évidé au centre.



LÉGER EN MAIN

PNEUMATIQUE AVEC OU SANS PEDALE

Léger et maniable, c'est un outil de nouvelle génération spécialement conçu **pour épointer les canines des porcelets à la naissance.**



MEULE À DENTS	REF.
Pneumatique sans pédale, avec fraise diamantée et embout alu	CD/054
Pneumatique avec pédale, avec fraise diamantée et embout alu	CD/050

4250 SUR SECTEUR

REF. CD/063

La meule à dents 4250 est **livrée avec un flexible.**



PINCE COUPE DENTS

REF. CD/001

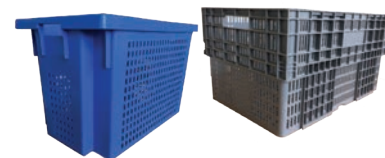
La pince en inox permet d'épointer les dents des porcelets à la naissance.



CAISSES

IDÉALES PROTOCOLE
DE CASTRATION

En plastique, résistantes elles sont compatibles avec le poste de travail. Glissent facilement et faciles à nettoyer.



CAISSES	REF.
Grise - 59 x 39 x 31 cm	PT/002
Bleue - 59 x 39 x 40 cm	PT/015

LES TATOUEURS PNEUMATIQUES

DOS PORCELETS

REF. TP/N100



Conçu pour un **marquage rapide et fiable** du n° de TVA de l'élevage sur le dos des porcelets en maternité. Doté d'une ligne de 8 caractères, il permet **d'ajouter aisément un numéro de semaine ou de bande**. Les caractères de 5 mm autorisent un **marquage dès le 4 ou 5^e jour de vie**.

Tatoueur dos 1 rangée de 8 caractères 5 mm

CROUPE TRUIES

REF. TP/N500



Permet d'inscrire **le numéro de travail de la truie avec facilité**. Un confort de travail, une utilisation simple avec un changement rapide des caractères **grâce à son système de billes à ressort** 1 rangée de 4 à 6 caractères 15 mm
Possibilité de mettre le N° TVA de l'élevage.

OREILLE PORCELETS



Équipé de caractères de 5 mm, l'outil est destiné à tatouer les porcelets au niveau de l'oreille : n° de TVA ou n° individuel en maternité dès 4 jours d'âge ou dès la naissance pour les sélectionneurs et multiplicateurs.

Un outil qui allie confort de travail, rapidité d'exécution et qualité du tatouage.



KIT RÉGULATEUR DE PRESSION

REF. TP/144

Permet de choisir la **pression appropriée à son outil pneumatique**.



CONTRÔLEUR DE PRESSION

REF. TP/145

Permet **une lecture et un contrôle rapide de la pression d'air** comprimé pour l'ensemble du matériel pneumatique. Comprend un manomètre à raccord rapide male et femelle.



HUILE MATÉRIEL PNEUMATIQUE

REF. TP/N123

Huile pneumatique ISO 22 250 ml pour les tatoueurs et les meules à dents pneumatiques.

Bouchon pratique



LUBRIFICATEUR PNEUMATIQUE

REF. TP/N214

Distribution régulière d'huile pneumatique pour une meilleure lubrification des outils.

Facile à mettre en place



TATOUEUR OREILLE	REF.
1 rangée de 8 caractères 5 mm	TP/003
2 rangées de 8 caractères 5 mm	TP/002
Barillet numérique 6 rangées	TP/004

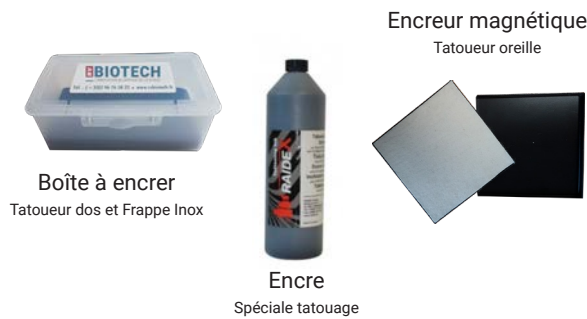
FRAPPES

Tout-inox pour une durée de vie plus longue.
Ergonomique dans le respect du bien-être de l'animal.



FRAPPES	REF.
Porc < 60 kg - 6 caractères 10 mm	FP/001
Porc < 60 kg - 8 caractères 10 mm	FP/002
Porc > 60 kg - 6 caractères 15 mm	FT/001

ENCRE & ENCREURS



Boîte à encre
Tatoueur dos et Frappe Inox

Encre
Spéciale tatouage

Encreur magnétique
Tatoueur oreille

ENCRE & ENCREURS	REF.
Encre RAIDEX (bouteille 1L)	EC/003
Encreur magnétique (oreille)	TP/005
Boîte à encre (dos)	TP/071

OUTILS DE MARQUAGE



OUTILS DE MARQUAGE	REF.
BOMBE À MARQUER PORCIMARK bleu/rouge/vert – 200 ml	BP/001
CRAYON À MARQUER BOVIVET SUPER (boîte de 10) bleu/rouge/violet/noir/vert	CM/001

CARACTÈRES



CARACTÈRES	REF.
Chiffres & lettres - 5 mm pour tatoueur oreille + dos	
FR – 5 mm pour tatoueur oreille + dos	TP/036
Chiffres & lettres - 10 mm pour frappe porcelet	
FR – 10 mm pour frappe porcelet	FP/036
Chiffres & lettres – 15 mm pour tatoueur croupe et frappe 15 mm	
FR – 15 mm pour tatoueur croupe et frappe 15 mm	FT/005

PINCE À CASTRER

Tout inox ergonomique avec lame de scalpel n°24.



PINCE À CASTRER	REF.
Pour droitier	SC/015
Pour gaucher	SC/011

TONDEUSE SANS FIL

REF. TO/001

Pratique, livrée dans un coffret comprenant **2 batteries lithium-ion, un chargeur de batterie, un tournevis et de l'huile.**



PINCES ET BOUCLES RFID

L'identification électronique par radiofréquence (RFID) et classique permettent de valoriser le numéro d'identification de l'animal.

	REF.
PINCE	JT/066
BOUCLE RFID FDX	JT/101



INJECTIONS

PRIMA BMV

L'embout quick-lock est en métal pour une plus grande solidité.

L'ergonomie et l'équilibre des seringues sont tout particulièrement étudiés pour réaliser **des injections faciles, rapides et sans fatigue.**



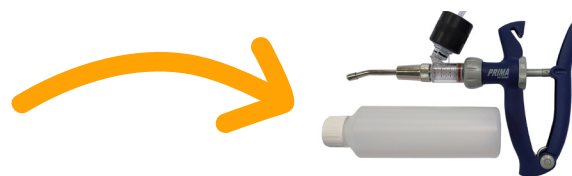
PRIMA BMV	REF.
0,5 ml (graduation 0,10 ml)	SE/079
2,5 ml (graduation 0,50 ml)	SE/068
6 ml (graduation 0,25 ml)	SE/071
15 ml (graduation 0,5 ml)	SE/342
0,5 à 15 ml avec canule drogueuse & flacon 250 ml	SE/340

PRIMA VACCIN



Le kit comprend une seringue, un tuyau et trois colliers de serrage.

PRIMA VACCIN	REF.
2 ml (graduation 0,25 ml)	SE/072
2,5 ml (graduation 0,1 ml)	SE/066
6 ml (graduation 0,25 ml)	SE/073
12 ml (graduation 0,5 ml)	SE/074
Tuyau 75 cm	SE/316



Seringue PRIMA BMV (au choix) avec canule drogueuse & flacon 250 ml

SERINGUE PNEUMATIQUE

Elle permet de réaliser sans fatigue **des séries d'injections de 0.1 à 5.5 ml en toute sécurité** et en étant sûr que l'aiguille atteint la profondeur recherchée.

- En maternité, pousser le porcelet devant le fourreau.
- En post-sevrage, appliquer la seringue sur l'animal.



GAMME PRÉLÈVEMENT



Aiguille vacuette

Tube vacuette



Porte tube



Flacon

	REF.
Aiguille vacuette 25/12 - bte 100	TM/004
Aiguille vacuette 40/12 - bte 100	TM/005
Aiguille vacuette 25/09 - bte 100	TM/009
Aiguille vacuette 25/07 - bte 100	TM/014
Tube vacuette 4 ml	TM/001
Tube vacuette 9 ml	TM/002
Porte tube vacuette - sachet de 10	TM/006
Flacon de prélèvement 60 ml / 100	FP/056

SERINGUE PNEUMATIQUE	REF.
Verre 0.5 ml injections de 0.1 à 0.5 ml	QP/002
Verre 5 ml injections de 0.5 à 5 ml	QP/012

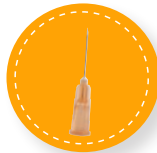
PROLONGATEUR LUER-LOCK

Permet de réaliser des injections **de haute qualité en restant à distance de l'animal**. Il se place entre la seringue et l'aiguille lors des injections. Équipement stérile **présenté en emballage individuel**.



PROLONGATEUR	REF.
Petit débit – 50 cm (0,9 ml)	AA/040
Gros débit – 50 cm (3,5 ml)	AA/046
Gros débit – 75 cm (5,25 ml)	AA/054
Gros débit – 100 cm (7 ml)	AA/045

AIGUILLES USAGE UNIQUE



	REF.
Aiguilles 16/05	AA/012
Aiguilles 16/08	AA/019
Aiguilles 10/08	AA/038
Autres tailles sur demande	

KIT UNILOCK

REF. SE/096

Permet de connecter tout type de flacons et seringues de marques différentes.
Avec son tuyau silicone !



FLACONS STÉRILES PLASTIQUES (TRANSLUCIDES)



Bague de serrage



FLACONS STÉRILES	REF.
Flacon stérile 125 ml	SE/032
Flacon stérile 300 ml	SE/033
Flacon stérile 500 ml	SE/034
Bague de serrage	SE/035

FLACON CRISTAL PET (NON STÉRILE)

Idéal pour le mélange et la distribution de solutions avec une aspiration par gravité, **sans aiguille plongeuse**.



FLACON CRISTAL PET	REF.
500 ml + tuyau	SE/250
500 ml sans tuyau	SE/251

PISTOLET DROGUEUR MÉTAL

La poignée et le porte cuve de ce pistolet drogueur sont construits en zamak. La cuve en polycarbonate avec une graduation en noir est sérigraphiée sur 4 faces pour une lecture plus facile du volume à administrer.



PISTOLET	REF.
Manuel – 30 ml	DR/010
Manuel – 70 ml	DR/011
Manuel – 200 ml	DR/012
Automatique – 30 ml	DR/013
Automatique – 70 ml	DR/014

DIVERS INJECTION & SOINS

	REF.
Seringue Plexi Bovivet en 5 ml	SE/016
Seringue Plexi Bovivet en 10 ml	SE/001
Seringue Plexi Bovivet en 20 ml	SE/002
Seringue Plexi Bovivet en 30 ml	SE/003
Seringue Plexi Bovivet en 50 ml	SE/004
Canule métallique pour gamme PRIMA vaccin + BMV	SE/313
Support de flacon ceinture/cou 100 à 500 ml	SE/087
Huile de silicone, flacon de 10 ml	SE/299
Seringue 30 ml - usage unique, boîte de 50, 10 x 50	SE/026
Sonde gastrique CH 10, sachet de 10	DR/007



MATÉRIEL DE CASTRATION

	REF.
Appareil à castrer	SC/019
Support à fixer sur cloisons pour appareil à castrer	SC/032
Aiguille 05 x 16 mm, Emballage stérile et individuel, boîte de 100	AA/012
Seringue Prima 0,5 ml (graduation 0,10ml)	SE/079
Pince à castrer pour droitier	SC/015
Pince à castrer pour gaucher	SC/011
Caisse à porcelet bleue 59 x 39 x 40 cm	PT/015
Caisse à porcelet grise 59 x 39 x 31 cm	PT/002
Lame de SCALPEL KRUUSE n°22, stérile, boîte de 100	SC/017
Scalpel jetable n°15, boîte de 10	SC/026
Lame n°24, stérile, boîte de 100	SC/004
Gant anti-coupure taille 7	SC/002
Gant anti-coupure taille 9	SC/005
Gant anti-coupure taille 10	SC/006



La gamme hygiène & insémination

L'hygiène est un élément important dans la gestion de l'élevage. Cela passe par une bonne protection des mains avec des gants et un gel approprié ou encore la désinfection du cordon ombilical des porcelets nouveaux nés. Les produits de cette gamme répondent bien à ces exigences.

COMBINAISON BLEUE JETABLE

REF. HY/010

Combinaison bleu marine, polypro 40g avec capuche pour une protection efficace et totale, à usage unique. Elle est idéale pour les visites en bâtiments d'élevage.

Combinaison jetable (L,XL, XXL, XXXL).



SURBOTTES AVEC ELASTIQUE

REF. HY/004

En polyéthylène de 70 microns d'épaisseur et équipé d'un élastique pour une bonne tenue aux pieds. Conditionné en sachet de 50 (25 paires).



DIVERS HYGIÈNE ET SANTÉ	CODE
Gant délivrance standard, KRUISE, boîte de 100	HY/001
Gant délivrance couvre épaule, boîte de 50, S	HY/005
Gant délivrance couvre épaule, boîte de 50, L	HY/026
Gants vinyles, boîte de 100, taille : petit, moyen, grand, Xgrand	
Gants latex, boîte de 100, taille : petit, moyen, grand, Xgrand	
Gants vinyles nitrile, non poudrés, boîte de 100, toutes les tailles	HY/025
Surchaussures anti-dérapant en tissu, sachet de 100	HY/028
Charlotte blanche, sachet de 100	HY/018
Thermomètre digital, KRUISE	TH/003
Thermomètre Scala SC12, avec étui ceinture	TH/010
Épingle de bouclage, petit, sachet de 10	EB/003
Épingle de bouclage, moyen, sachet de 10	EB/002
Épingle de bouclage, grand modèle, sachet de 10	EB/001



PISTOLET D'ABATTAGE BLITZ

Conception robuste fabriqué en acier chromé.

Son utilisation permet d'euthanasier les animaux. Le pistolet est livré avec un kit de nettoyage.



PISTOLET D'ABATTAGE BLITZ	REF.
Pistolet d'abattage Blitz « nouveau modèle sécurité »	PB/N01
Cartouche Blitz : verte, boîte de 50 : porcs en croissance	PB/003
Cartouche Blitz : bleue, boîte de 50 : jeunes reproducteurs	PB/002
Cartouche Blitz : rouge, boîte de 50 : truies et verrats	PB/007

PACK RENCO MESUREUR DE GRAS DORSAL

Le pack Renco contient une sonde, un câble, un chargeur et une batterie



PACK RENCO	REF.
PACK RENCO	RL/001
SONDE	RL/003
CÂBLE	RL/002
CHARGEUR	RL/004
BATTERIE	RL/006



THERMOMETRE ULTRA-RAPIDE AVEC EMBOUT FLEXIBLE REF. TH/001

Mesurer rapidement la température corporelle par voie rectale, avec le thermomètre étanche à pointe flexible.



GEL ÉCHOGRAPHIE

Nouveau modèle

Permet de réaliser des échographies sur toutes espèces animales.

La texture de ce gel a été particulièrement étudiée pour assurer une bonne qualité d'image.



Nouveau modèle :

Plus souple, plus robuste, il est conçu pour vider plus facilement les cubis et éviter les pertes.



GEL ÉCHOGRAPHIE	REF.
Cubi de 5 litres	GE/002
Flacon de 250 ml	GE/001
Bec de remplissage	GE/016

GEL BOVIVET 1L REF. HY/007

Efficace et économique, il adhère bien sur les gants. Flacon de 1 litre équipé d'un bouchon verseur.



MICROSCOPE ECOBLUE

REF. IA/037

Le **monoculaire** est adapté pour un contrôle de **semence rapide et efficace**.



Convient pour
prélèvement
à la ferme

BÉCHER

Gradué de 1, 2, 3 ou 5 litres à utiliser pour préparer le dilueur ou réaliser la dilution de la semence après contrôle de la qualité et comptage.



BÉCHER POLYPROPYLÈNE	REF.
1 litre	IA/024
2 litre	IA/025
3 litre	IA/023
5 litre	IA/028

BAIN-MARIE KRUUSE

REF. IA/081

D'une capacité de 12 litres idéal pour **réchauffer les vaccins, les flacons, les tubes ou les sachets** avant d'inséminer les truies.



Idéal pour
réchauffer les
vaccins, les flacons,
les tubes...

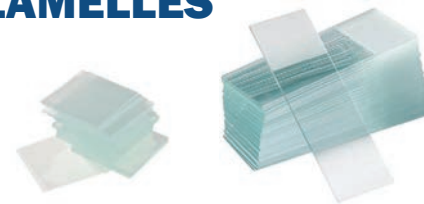
THERMOS

Utilisé lors du prélèvement des verrats. Il permet de maintenir la température de l'éjaculat jusqu'à dilution au laboratoire.

VOLUME	REF.
0,5 litre	IA/001
1 litre	IA/008



LAMES & LAMELLES



LAMES & LAMELLES	REF.
Lame porte objet, boîte de 50	IA/020
Lamelle couvre objet, boîte de 100	IA/021

FLACONS 100 ML

REF. IA/004

En polyéthylène transparent, il est gradué et équipé d'un bouchon auto-cassant.



SACHET DE SEMENCES

REF. IA/049

Sachet souple transparent équipé d'un bouchon auto-cassant. Lot de 1000.



PIPETTE PASTEUR

REF. HY/027

Pipette pasteur 1ml - 15 cm
Carton de 500



SACHET FILTRE

REF. IA/033

Permet le prélèvement, la filtration et la dilution de la semence avec le même sachet.



DIVERS INSÉMINATION

INSÉMINATION	REF.
Sachet-filtre prélèvement , paquet de 100	IA/033
Compresse de gaze stérile , 40 x 40 cm, sachet de 10	IA/010
Tube à essai 10 ml , sachet de 100	IA/062
Cuvette photomètre 4 ml , boîte de 100	IA/019
Pipette 1 ml , stérile, sachet de 100	IA/061
Tuyau de liaison , emballage individuel, sachet de 10	IA/006

INSÉMINATION - SONDÉS



Sonde mousse

Avec bouchon anti-refoulement



Sonde spirale

SONDES	REF.
Sonde mousse , Emballage individuel, à l'unité	IA/011
Sonde mousse anti-refoulement , Emballage individuel, à l'unité	IA/074
Sonde spirale , Emballage individuel, à l'unité	IA/017

OXYQUINOCEL 1L

REF. GE/010

L'oxyquinogel est un gel non spermicide pour lubrifier les sondes juste avant l'insémination des truies et des cochettes.

Il peut également servir à la lubrification des gants de délivrance.



FABRIQUÉ
EN FRANCE

CONTENTION & DÉPLACEMENT

PANNEAUX DE TRIAGE



PANNEAUX DE TRIAGE	REF.
Panneaux de triage anti-UV, 45 x 76 cm, rouge	KA/021
Panneaux de triage anti-UV, 91 x 76 cm, rouge, bleu et vert	KA/019
Panneaux de triage anti-UV, 125 x 76 cm, rouge, bleu et vert	KA/020
Charnière inox pour panneaux de triage sans boulonnerie	KA/023

RAMES DE TRIAGE

REF. AI/002



DIVERS

PANNEAUX DE TRIAGE	REF.
Lasso porc	LP/001
Claquette-flapper de tri	AI/001
Aiguillon électrique Torero	AI/003



ALIMENTATION

AUGETTE

Démontable

REF. DI/002

Inclinées pour permettre aux porcelets de plus petites tailles de toujours avoir accès à la nourriture. Équipées d'un indicateur de sens du crochet directement sur la poignée, ces augettes sont faciles à garder en place sur les caillebotis.



DISTRILIQ Jr.



Chariot d'alimentation pour distribuer du lait aux porcelets en maternité. Il fonctionne sur batterie ; sa pompe électrique et sa poignée dotée d'un compteur en font un outil de précision.

- ☑ Le confort de travail : la préparation et la distribution automatisée de lait se fait sans effort par rapport à une préparation au seau réalisée jusqu'à aujourd'hui ;
- ☑ L'efficacité de travail : les volumes à distribuer sont précis et faciles à contrôler avec le volucompteur ;

	REF.
Distriliq Jr.	DI/001
Distriliq avec cuve inox	DI/005

Cuve de 30 L



Cuve Inox de 50 L

La gamme équipements

Pour tous vos projets, RV-Biotech Équipement vous accompagne et vous conseille dans les choix qui s'offrent à vous pour améliorer votre outil de production, tout au long de votre vie professionnelle.

UNE QUESTION ?



CONTACTEZ OLIVIER

06 84 67 92 28

CONTACT-O-MAX

REF. COM/001

Un chariot tout inox, télécommandé et articulé dans lequel on embarque le verrat pour déterminer le moment idéal des inséminations à réaliser.

La précision est assurée par le contact nez à nez soutenu du verrat avec chaque truie grâce à la télécommande qui permet de le placer là où on le souhaite.

La technique de travail avec cet outil consiste à stimuler les truies dès le sevrage, 10 à 15 secondes 2 fois par jour, jusqu'à déterminer le début exact des chaleurs permettant de planifier le moment optimal des 1, 2 ou 3 inséminations à réaliser.

Cette approche de la gestion de la reproduction a fait ses preuves avec un taux de mise-bas plus élevé et une prolificité améliorée comparativement à une approche conventionnelle sans l'aide du Contact-O-Max.



RO-MAIN
Produits et solutions agro-technologiques



PORTIQUE DE DÉSINFECTION DES VÉHICULES

La biosécurité est un aspect crucial de l'élevage de précision.

L'installation d'un portique de désinfection robuste et fonctionnant en mode automatique a pour objet de sécuriser tout cet aspect de la protection vis-à-vis des tiers. La gamme de portique que nous proposons répond à cette définition avec une désinfection intégrale de tous les véhicules les franchissant.

Ces portiques sont fabriqués en aluminium et équipés d'une batterie de buses réparties sur tout le pourtour, ainsi qu'une rampe au sol, permettant une bonne répartition du désinfectant.

ALIMENTATION DE PRÉCISION

L'alimentation représente $\pm 70\%$ du prix de revient d'un porc, loin devant tous les autres facteurs, cela représente un tonnage annuel oscillant entre 9 & 9,5 tonnes par truie plus la suite avec un fort pourcentage pour les porcs en croissance. Ces chiffres éloquentes ne peuvent être dissociés de l'alimentation de précision qui participe à l'optimisation de la santé des porcs et à leur potentiel de performance, en apportant à chacun la bonne formule, à la juste quantité, dont il a besoin chaque jour en minimisant le gaspillage.



Les solutions d'alimentation à sec Jyga Technologies permettent de répondre à cette approche de l'élevage de précision. La présentation des aliments sous forme sèche a toute son importance car c'est un des **points clés de la satiété** : la vitesse d'ingestion permet d'envoyer au cerveau le signal de ce qui est dans l'estomac. Il en résulte des animaux plus calmes et plus sociables envers leurs congénères, source de calme dans un groupe.

Plus connu sous le nom de Gestal (pour Gestion de l'Alimentation), cette gamme se décline pour les truies gestantes en groupe, les truies en maternité et les porcs en croissance en groupe ou en individuel.

MATERNITÉ

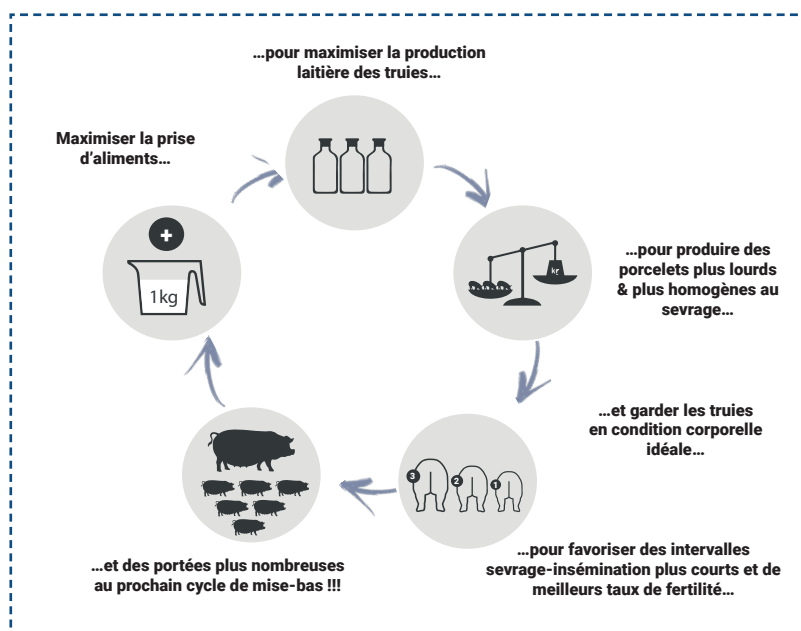
POURQUOI MAXIMISER LA PRISE ALIMENTAIRE DES TRUIES EN LACTATION ?

Les Gestal Solo + et Quattro sont des automates de distribution d'aliment à sec pour truies en maternité, répartissant la nourriture sur quatre à six périodes quotidiennes. Une connexion sans fil avec l'ordinateur de l'élevage offre un suivi précis et un contrôle des alertes.

La truie déclenche sa ration via un déclencheur situé dans l'auge. Une truie en bonne santé peut s'alimenter à volonté sans gaspillage, tandis qu'une truie moins bien portante laisse de côté l'aliment.

Un clavier de pilotage avec des boutons de commande et des diodes de signalisation informe sur le statut d'alimentation de la truie, utilisant les mêmes codes couleurs que les courbes d'alimentation prédéfinies.

Le Gestal Solo + distribue un seul type d'aliment, tandis que le Quattro peut distribuer jusqu'à deux ou trois types d'aliments simultanément et chauffer les porcelets grâce à la technologie Niche Intelligente, réduisant ainsi la température dans les maternités.



GESTAL SOLO +



GESTAL QUATTRO

GESTATION

Le Gestal 3G-2 est un système d'alimentation à sec individualisé pour les truies en groupe ; il est composé de deux technologies bien connues chez Jyga Technologies :

1. Une cage autobloquante à ouverture mécanique, créée en 2014 : c'est la truie elle-même qui ouvre et ferme la porte d'accès à l'alimentation.
2. Un automate de distribution d'aliment, équipé d'une antenne de lecture des puces RFID dont les truies sont équipées : chaque truie reçoit la dose correspondant à son besoin quotidien en lien avec son rang de portée et son état corporel.

Chaque station d'alimentation d'un parc est autonome et échange les informations de consommation avec les autres stations et vers le logiciel installé sur le PC via une liaison sans fil intégrale.



GESTAL 3G-2

CROISSANCE

Les Gestal Evo et Select sont deux automates destinés à alimenter les porcs en croissance en mode multi avec la possibilité de distribuer en même temps deux ou trois aliments afin de reconstituer la bonne recette journalière requise pour chacun tout au long de la phase de croissance et de finition.

GESTAL EVO

Destiné à alimenter des porcs en groupe avec pour esprit un **multi-phase permanent** : la formulation et la quantité différente chaque jour de croissance par case permettant ainsi à tous les porcs d'une même salle de disposer d'un mélange différent et correspondant à leurs poids.

Un doseur multi-aliment est installé au-dessus d'un nourrisseur et distribue le mélange adéquat au fur et à mesure des consommations.



GESTAL EVO

GESTAL SELECT

Destiné à alimenter individuellement chaque individu d'un groupe quel qu'en soit sa taille avec toujours ce principe de mélange d'aliment au moment de la distribution. Le concept repose sur l'installation de mini station dont la largeur est réglable afin qu'un seul porc à la fois puisse entrer **pour se nourrir en fonction de son poids**. Une puce RFID est apposée sur les oreilles de chaque porc afin d'éviter les surconsommations indésirées ; les stations communiquent entre-elles afin de ne nourrir qu'une seule fois chaque membre du parc.



GESTAL SELECT

HYGIÈNE ET NETTOYAGE

EVO CLEANER

L'élevage de précision commence par des salles propres quel que soit le moment de l'année. L'Evo Cleaner est un robot de lavage qui permet d'automatiser le nettoyage des salles ou bâtiment d'élevage avec toujours la même qualité de lavage.

Outil de seconde génération (existe depuis 1999), il est équipé d'un écran tactile qui lui procure une approche très intuitive dès qu'il s'agit de faire des programmations d'apprentissage du lavage quelque-soit la configuration des bâtiments, des salles, des parcs...

L'Evo Cleaner fonctionne sur batterie (24 Volts) ce qui permet de le déplacer d'un bâtiment à l'autre sans effort et en toute sécurité.

Envirollogic

EVO CLEANER

Information
au 02 96 76 58 22

**Jusqu'à 95 % du lavage
d'une salle effectué**

Écran tactile
intuitif étanche

Méthode de lavage
par apprentissage

Recevez les informations
directement sur votre
smartphone

Mise à jour logiciel
Analyse et dépannage
à distance

Sauvegarde automatique
sur le robot et sur le
serveur externe

Retour
à la position départ

Les éleveurs en parlent

Laurent COSPEREC de la SCEA DE LICHOUET, un élevage naisseur-engraisseur en conduite de 7 bandes, situé à Priziac dans le Morbihan (56).

Une semaine après la démonstration d'RV-BIOTECH Equipement, Laurent a partagé sa réflexion avec ses collaborateurs et a très vite souhaité acquérir ce robot de lavage.

Laurent COSPEREC,
SCEA DE LICHOUET



Son investissement reposait sur 4 points clés :

1. Le confort de ses collaborateurs ;
2. La qualité de lavage avec peu de finitions à effectuer après le passage du robot de lavage Evo Cleaner ;
3. L'organisation du travail sur la semaine ;
4. L'automatisation de toutes les tâches possibles sur l'élevage.

TAPIS DE DÉSINFECTION

REF. HY/023

Idéal pour créer une **barrière de désinfection de vos locaux contre les contaminants** provenant des chaussures et bottes.

Dimension : 85 cm x 60 cm x 3 cm



SPEEDY

REF. MB/001

Fonctionnant sur le principe de l'effet venturi, cet outil est idéal **pour vider les auges et les nourrisseurs**.

Equippée d'un jet plat et d'un cône d'aspiration, la lance facilite l'évacuation de l'aliment, qu'il soit sec ou humide, non-consommé par les animaux.

PIPE CLEANER

REF. RR/200

Lance de lavage HP avec furet à jet rotatif pour le nettoyage interne des canalisations.

Connectée à une pompe haute pression, elle facilite le nettoyage des descentes de soupe en couissant un tuyau souple de 12 mm.

Dotée d'une poignée et d'une canne en inox avec extrémité incurvée, elle permet une insertion aisée du tuyau dans les descentes en PVC ou inox.



	REF.
Pipe cleaner (flexible 5m)	RR/200
Pipe cleaner (flexible 10m)	RR/211

POUR EN SAVOIR PLUS

**SCANNEZ LE QR CODE
ET DÉCOUVREZ LES VIDÉOS EN LIGNE !**



PESÉE

La GTE repose sur des chiffres précis et rien de tel que la pesée des porcs à tous les stades de leur développement **pour mesurer les croissances** et faire le lien avec les livraisons et distributions des aliments pour établir un IC plus que réaliste ! Et pourquoi ne pas **peser les truies à l'entrée et la sortie de maternité** afin de valider que l'alimentation est à la hauteur du défi à relever, à savoir une truie qui ne maigrit pas trop, qui produit du lait et revient bien en chaleur au sevrage.

La gamme des bascules répond à tous ces besoins de pesés qu'elles soient individuelles ou en groupes. Tous les écrans sont équipés d'une mémoire des pesées (individuelle ou de groupe) qui pourra être transférée sur une clé USB en fin de chantier.

BASCULE DE PESÉE MOBILE

REF. BA/001

En aluminium, montée sur roue pour un **déplacement facile et rapide**. Idéale pour valider les poids de sortie des porcs en fin d'engraissement et ainsi augmenter les plus-values.

Ouverture de la porte de sortie depuis l'arrière de la bascule pour faciliter les pesées en série.



Dimensions : 175 X 58 X 110 cm

Tri facilité grâce au code couleur : orange, vert, rouge



Autonomie de 20 heures

BASCULE DE PESÉE MOBILE ET DE TRI

REF. BA/003

Cette bascule présente la particularité de permettre un accès facile aux futurs reproducteurs pour juger la morphologie, compter les tétines et noter les aplombs, etc...



Dimensions : 175 X 58 X 110 cm

BASCULE SUR-MESURE FIXE OU MOBILE

REF. BA/002

Destinée à mesurer le poids de groupes de porcs en croissance ou lors de changement de salle d'élevage.

Le plancher est très proche du sol pour faciliter les entrées et sorties des animaux.

Il est également possible **d'ouvrir et de fermer la porte de sortie depuis l'arrière de la bascule**.

De plus, vous pouvez déplacer la bascule le long du couloir, pour vous positionner au plus près des lots à peser.

En aluminium et PVC

Ouverture des portes avant et arrière



Dimensions : 1,10 x 2,10 m jusqu'à 1,80 x 5,10 m

PLATEFORME DE PESÉE

REF. BA/005

S'installe dans un couloir, où chaque porc passe individuellement, pour réaliser des **pesées en continue et ainsi évaluer rapidement le poids** des porcs d'un groupe.

Disponible avec ou sans rampe.



Rampes en option

Dimensions : 175 X 90 X 25 cm

CONTENTION ET DÉPLACEMENT

Le bien-être animal et le bien-être humain sont très liés et interdépendants : de par sa conception et son ergonomie, notre gamme d'outils pour évacuer les cadavres participe à cette approche où l'homme et les animaux sont au centre de nos préoccupations.



MINI-GRUE BRAS D'HERCULE

REF. BHN/001

Le Bras d'Hercule est une **véritable mini-grue d'élévation** multifonction qui permet à une personne seule de déplacer facilement des charges lourdes (jusque 300 kg) sans risque pour sa santé.

Outil robuste et maniable, il fonctionne sur batterie (chargeur fourni); sa faible largeur (52 cm) lui permet d'accéder aux parties les plus étroites de l'élévation.

Que cela soit au quotidien **pour les animaux ou les caillebotis, poutres ou cloisons lors de travaux d'aménagement ou de réaménagement**, le Bras d'Hercule répond toujours présent.

TRANSPORK

REF. BH/102

Fabriqué en inox, le Transpork est très léger.

Il s'apparente à une planche à roulette robuste et **très facile à utiliser comme à ranger après utilisation** (peu encombrante) et permet de transporter des animaux jusqu'à 130 Kg.



LE COMPANION

REF. BHN/080

Chariot multifonction, robuste et équipé d'une assistance motorisée, tout électrique, conçu pour faciliter et sécuriser le travail dans les élevages.

Idéal pour transporter des charges jusqu'à 160kg, même dans des allées étroites et avec pente, il réduit considérablement l'effort physique et diminue la pénibilité des tâches.

Dimensions : 155 cm x 59 cm x 107 cm

CHAUFFAGE

Le concept des Niches intelligentes VengSystem repose sur le choix de ne chauffer que le nid des porcelets là où ils sont supposés aller dormir ou se reposer : il implique une gestion des températures dans les salles plus fraîches (consigne de 19 à 21° et plage de 2 à 3°).

Cette approche est possible grâce aux capteurs infra-rouge, installés sur les couvercles des niches, qui mesurent en permanence la température des porcelets par case. Ainsi, chaque groupe de porcelets est assuré d'être chauffé à la bonne température, leurs assurant un confort optimal source de bien-être et de performances.

Au-delà des économies d'énergie réalisées, l'ambiance dans les salles est plus saine compte tenu de la diminution de la présence d'ammoniac, d'humidité, de poussière, de CO2...



**DÉCOUVREZ
LES VIDÉOS
EN LIGNE !**



NICHES EN MATERNITÉ



Niches intelligentes en maternité

Devis sur demande au **02 96 76 58 22**

Les zones de confort thermique en maternité sont très éloignées : **18 à 19° pour les truies et 35° les premiers jours de vie pour les porcelets.**



ECONOMIES D'ÉNERGIE

À 19°, la truie va ingérer plus d'aliment, produire plus de lait, moins maigrir, être plus calme et plus maternelle.

À 35°, les porcelets vont vite se réchauffer dans le nid après la mise-bas, être à l'abri des courants d'air, dans un confort optimal pour transformer le lait en croissance, être plus homogènes et plus lourds au sevrage.

NICHES EN NURSERIE OU POST-SEVRAGE

Le sevrage est le stress le plus élevé que subit le porcelet au cours sa vie : à l'arrivée en nurserie, il doit pouvoir trouver les 5 zones de vie indispensables à son confort : où boire, où manger, où dormir, où jouer et où aller aux toilettes, tout comme nous les humains.

Bien que manger et boire soit assez facile (abreuvoirs et nourrisseurs), cela lui prend tout de même en moyenne 24 à 36 heures ; la niche intelligente lui permettra d'identifier assez vite la zone chauffée de la salle (zone la plus éloignée du couloir de circulation) et les toilettes seront à l'opposé (le long du couloir de circulation).

**La zone de jeu sera donc située entre la Niche et les toilettes !
Le bien-être et la performance seront au rendez-vous...**



Niches en nurserie ou en post-sevrage

Devis sur demande au **02 96 76 58 22**

SUPPORTS DE LAMPE

L'intérêt du chauffage électrique est double :

- Absence d'inertie qui permet de ne chauffer que lorsque les porcelets en ont réellement besoin.
- Energie décarbonnée.

Les supports de lampe nouvelle génération sont construits en plastique classé anti-feu et équipé de 2 ampoules Halogène de 75 Watts. **Ce support se fixe également sur le couvercle des Niches.**

Il se décline en trois versions : support seul à connecter aux boîtiers de chauffage, support incluant un interrupteur pour choisir la puissance de chauffe (0, 50 ou 100 %) et support intelligent incluant un capteur infra-rouge et une courbe de chauffage, en faisant ainsi un support autonome et performant.



SMART COUNTING

Solution de comptage des porcs fiable à 99,99 %. Une caméra infrarouge est installée au plafond, au-dessus d'un passage obligé lors des transferts, pour compter les porcs de toutes tailles et couleurs avec une grande précision. Les animaux sont ajoutés au fur et à mesure où ils passent sous la caméra, ils seront soustraits à chaque fois qu'ils repasseront sous la caméra dans l'autre sens.

L'unité de comptage est mobile et permet d'effectuer le comptage à plusieurs points de l'élevage pour peu que des caméras soient installées à ces différents endroits en mode fixe.

Le comptage peut être démarré et arrêté en pressant un bouton sur le boîtier et les résultats des sessions de comptage sont accessibles sur n'importe quel appareil (téléphone intelligent, tablette, ordinateur) via une application Internet intuitive.



MINIMISEZ VOS PERTES

Payez ou faites-vous payer pour le bon nombre d'animaux.



ÉCONOMISEZ DU TEMPS

Consacrez-vous à ce qui compte vraiment.



TRANSPARENCE

Une preuve vidéo de vos résultats de comptage à partager avec vos clients.



SERENITÉ

Ayez la certitude que les résultats de comptage sont fiables.

TRANSITION FEEDER

REF. TF/001

Stimule l'appétit, sécurise le sevrage, simplifie la transition

Le Transition Feeder est une solution d'alimentation conçue pour **faciliter le passage du lait de la truie à une alimentation solide sous forme de bouillie**. Spécialement développé pour les porcelets en post-sevrage, il permet une prise alimentaire progressive, régulière et adaptée aux besoins des jeunes animaux.

Pensé pour le confort de l'éleveur comme pour la performance du lot, ce système distribue de petites quantités d'aliment plusieurs fois par jour, assurant une alimentation fraîche, appétente et bien tolérée. Le cycle de transition de 14 jours contribue à une croissance continue dès le jour 1, tout en limitant les troubles digestifs et le stress post-sevrage.

Avec sa capacité de 50 porcelets, son châssis inox et sa plaque de déplacement, le Transition Feeder est robuste, hygiénique et facile à manipuler. La distribution est automatisée et ajustable, avec la possibilité de régler le temps de distribution, le ratio aliment/eau, et d'ajouter une fonction eau tiède pour un meilleur confort digestif.

Parfaitement adapté à la farine, ce dispositif s'intègre facilement dans l'organisation de l'élevage. Il permet de gagner du temps, d'homogénéiser les portées et d'optimiser le démarrage des porcelets.



TRANSITION FEEDER MINI

REF. TF/050

Conçu pour l'alimentation des porcelets non sevrés en maternité. Il répond aux enjeux des portées nombreuses et homogènes, il facilite la mise en place d'une alimentation précoce dès le premier jour de vie. Grâce à un système de mélange instantané, il offre une bouillie toujours fraîche, bien dosée et facile à digérer.



POUR EN SAVOIR PLUS

SCANNEZ LE QR CODE
ET DÉCOUVREZ LES VIDÉOS EN LIGNE !



LES PIÈCES DÉTACHÉES



Grégory assure le SAV.

Tous les équipements RV-BIOTECH bénéficient d'un service réparation sous 48 heures.

MAIN D'ŒUVRE - RÉPARATION

REF.	FRAIS DE RÉPARATION
CD/008	Frais de réparation meule à dents
TP/059	Frais de réparation tatoueur
CQ/018	Frais de réparation coupe-queues
PB/010	Frais de réparation pistolet Blitz
RL/005	Frais de réparation appareil Renco

MEULE À DENTS

REF.	PIÈCES DE RECHANGE LES PLUS COURANTES
CD/018	Diamant Ø 3,1 mm
CD/064	Embout alu pour flexible Dremel
CD/004	Embout alu secteur
CD/060	Embout alu pneumatique
CD/006	Écrou diamant meule électrique
CD/038	Pince de 3,1 mm secteur
CD/021	Pince pour meule pneumatique
CD/009	Induit secteur
CD/011	Interrupteur secteur
CD/012	Charbon
CD/013	Ressort blocage mandrin
CD/014	Inducteur secteur

PISTOLET D'ABATTAGE BLITZ

REF.	PIÈCES DE RECHANGE LES PLUS COURANTES
PB/005	Ressort & manchon
PB/011	Tête complète
PB/012	Percuteur

TATOUEURS PNEUMATIQUES DOS ET OREILLES

REF.	PIÈCES DE RECHANGE LES PLUS COURANTES
TP/052	Porte caractères pour tatoueur oreille 1 x 8
TP/055	Porte caractères pour tatoueur oreille 2 x 8
TP/007	Capot de protection plastique
TP/006	Feutre pour encreur magnétique oreille
TP/008	Caoutchouc noir pour enclume
TP/074	Porte caractère pour tatoueur dos 1 x 8
TP/082	Mousse pour boîte à encreur – tatoueur dos et croupe

COUPE-QUEUES

REF.	PIÈCES DE RECHANGE LES PLUS COURANTES
COUPE-QUEUES À GAZ	
CQ/002	Couteau standard
CQ/023	Couteau super-pro
CQ/003	Gaz, recharge de 200 ml
CQ/004	Réservoir standard
CQ/024	Réservoir super-pro
COUPE-QUEUES ÉLECTRIQUE	
CQ/011	Lame coupe-queues 60 W
CQ/013	Lame coupe-queues 160 W
CQ/033	Bornier laiton

SERINGUES

REF.	PIÈCES DE RECHANGE LES PLUS COURANTES
SERINGUE PRIMATECH : pièces communes	
SE/091	Kit de prévention coccidiose du porcelet
SE/092	Canule prévention coccidiose du porcelet (sachet de 5)
SE/313	Canule métallique à droguer
SERINGUE PRIMA BMV	
	Kit verre et joint de piston 0,5 ml / 2,5 ml / 5 ml / 15 ml
SERINGUE PRIMA VACCIN	
SE/300	Kit verre et joint de piston 2,5 ml / 5 ml
SE/310	Kit verre et joint de piston 12 ml
SE/316	Tuyau silicone 75cm Prima Vaccin

CONDITIONS GÉNÉRALES DE VENTE

I. - CHAMP D'APPLICATION DES CONDITIONS GÉNÉRALES DE VENTE

Les présentes conditions générales de vente s'appliquent de plein droit à toute vente des produits commercialisés par la société RV BIOTECH (ci-après dénommée le Vendeur) à un professionnel revendeur (ci-après dénommé l'Acquéreur). La vente est réputée conclue à la date d'acceptation de la commande par le Vendeur. Préalablement à cette date, les présentes conditions de vente ont été mises à la disposition de l'Acheteur, comme visé à l'article L. 441-6 du Code de commerce.

Toute commande implique l'adhésion sans réserve aux présentes conditions générales de vente qui prévalent sur toutes les autres conditions, à l'exception de conditions particulières acceptées expressément par le Vendeur.

II. – COMMANDE

Toute commande, pour être prise en compte, doit être passée par écrit ou communiquée par mail au siège du Vendeur situé à PLOUFRAGAN (22440), 5 rue Irène Joliot-Curie, ZOOPOLE (mail : contact@rvbiotech.fr).

L'acceptation de la commande par le Vendeur résulte de la confirmation de commande qui sera expédiée par courriel. A compter de la date de cette acceptation, toute commande est réputée ferme et définitive.

Les informations énoncées par l'Acheteur lors de la prise de commande engagent celui-ci. Le vendeur ne saurait être tenu responsable en cas d'erreur dans la nature ou la quantité des produits ou encore en cas d'impossibilité de livrer le produit du fait d'une erreur dans le libellé des coordonnées du destinataire.

III. - LIVRAISON

Sauf conditions particulières expresses propres à la vente, la livraison s'effectuera au siège du Vendeur, dans le délai d'une semaine après confirmation de la commande.

Les risques du bien commandé sont supportés par l'Acheteur à compter de ladite livraison.

Le délai de livraison est donné à titre indicatif et sans garantie. Le dépassement de ce délai ne peut donner lieu à aucune retenue ou indemnité.

Le délai indiqué est en outre de plein droit suspendu par tout événement indépendant du contrôle du Vendeur ou de nos fournisseurs et ayant pour conséquence de retarder la livraison, tels que : arrêt de travail quelconque, grève, accident ou retard de fabrication, incendie, inondation, fait accidentel, bris de machine, mise au rebut de pièces en cours chez nos fournisseurs, guerre, émeute, acte de terrorisme, réquisition, fait du prince, retard dans le transport des marchandises. En toute hypothèse, la livraison dans le délai ne peut intervenir que si l'Acheteur est à jour de toutes ses obligations à l'égard du Vendeur.

Les frais de livraison des produits sont à la charge du Vendeur sauf pour les commandes inférieures à 650 euros hors taxes et pour le matériel volumineux ou lourd, tel que : les bombes à marquer, l'encre à tatouer, les tapis de mise bas, les gels, le poste de travail maternité, les panneaux de triage, tous les articles de la gamme bien-être, l'Euthazen et les tapis de démarrage poussin et l'ensemble de la gamme équipement.

IV. - RÉCEPTION DES PRODUITS

L'Acheteur doit vérifier à la réception la conformité des produits livrés aux produits commandés et l'absence de vice apparent. Si aucune réclamation ni réserve n'est formulée à ce titre par l'Acheteur, dans les quarante-huit (48) heures de la réception des produits, lesdits produits ne pourront plus être ni repris ni échangés. Les réclamations ou réserves doivent être faites par écrit (courrier, mail ou fax) à l'attention du Vendeur.

En cas de vice apparent ou de non-conformité des produits livrés aux produits commandés relevés par l'Acheteur au jour de la réception, le Vendeur s'oblige au remplacement des produits livrés par des produits neufs et identiques à la commande, sans indemnité ou dommage-intérêt. Les frais occasionnés par la reprise et la livraison des nouveaux produits sont à la charge exclusive du Vendeur.

V. – RETOUR DES MARCHANDISES

Aucun retour de marchandises ne sera accepté sans notre accord écrit, en dehors des retours concernant les réparations et le service après-vente du matériel. Tout lot retourné indûment sera refusé et renvoyé aux frais de l'expéditeur. Nous n'acceptons de reprendre que les produits neufs, emballage compris et nous procéderons à une décote de 15 % pour frais de stockage et de déstockage. Nous ne reprenons aucun produit après sa date de péremption.

VI. – PRIX

1 - Prix - Les prix sont communiqués sur demande et fournis à titre indicatif. Ils sont susceptibles d'évoluer en fonction du contexte économique, notamment en cas de variation des cours des matières premières ou des taux de change. Le tarif applicable sera celui en vigueur au moment de l'expédition. Les prix sont exprimés en euros, hors taxes et hors frais de livraison. Des facteurs externes tels que les conflits armés, les évolutions politiques, les tensions géopolitiques ou les fluctuations des marchés internationaux peuvent également impacter ces prix.

2 - Modalités de paiement - Sauf autres modalités prévues expressément par des conditions particulières, le prix de vente est payable :

- soit au comptant à réception de la facture, pour celles dont le montant est inférieur à cent-cinquante euros (150 €) Hors Taxes ;
- soit, pour les factures d'un montant supérieur à cent-cinquante euros (150 €) Hors Taxes, sous trente (30) jours à compter de la date d'émission de la facture.

En aucun cas, les paiements qui sont dus au Vendeur ne peuvent être suspendus ni faire l'objet d'une quelconque réduction ou compensation sans accord écrit de la part du Vendeur.

A défaut de paiement à l'échéance, des pénalités égales à quinze cent (15 %) ou trois fois le taux d'intérêt légal si ce montant était supérieur à quinze pour cent (15 %) seront exigibles. Elles seront appliquées à compter du jour suivant la date de règlement portée sur la facture ou, à défaut, le 31^e jour suivant la date de réception des marchandises. Les pénalités de retard sont exigibles sans qu'un rappel soit nécessaire.

En application de l'article D.441-5 du Code de commerce, en cas de retard de paiement, le débiteur sera de plein droit redevable, à l'égard de son créancier, outre des pénalités de retard, déjà prévues par la loi, d'une indemnité forfaitaire pour frais de recouvrement de quarante euros (40 €).

Tout paiement qui est fait au Vendeur s'impute sur les sommes dues quelle que soit la cause, en commençant par celles dont l'exigibilité est la plus ancienne.

A défaut de tout paiement du prix à son échéance, le Vendeur pourra de plein droit résoudre la vente, trente (30) jours après une mise en demeure restée sans effet, sans préjudice de tous dommages-intérêts susceptibles d'être demandés par le Vendeur. En outre, le non-paiement d'une seule échéance entraîne l'exigibilité immédiate de l'ensemble des factures en cours, y compris celles qui ne sont pas encore échues et la possibilité pour le Vendeur d'annuler la livraison de la commande en conservant l'acompte éventuellement versé.

3 - Facturation - Le Vendeur établira, dès le départ de la commande, une facture en double exemplaire, dont l'un sera délivré le jour même à l'Acheteur. La facture mentionnera les indications visées à l'article L. 441-3 du Code de commerce.

VII. - RÉSERVE DE PROPRIÉTÉ

Les produits sont vendus sous réserve de propriété.

Le Vendeur conserve la propriété des produits jusqu'au paiement complet et effectif du prix par l'Acheteur.

En cas de défaut de paiement à son échéance, le Vendeur pourra revendiquer les produits et résoudre la vente, comme précisé ci-dessus.

Les chèques et lettres de change ne sont considérés comme des paiements qu'à compter de leur encaissement effectif. Jusqu'à cette date, la clause de réserve de propriété conserve son plein droit.

Ces dispositions ne font pas obstacle au transfert, dès livraison, des risques des produits vendus.

L'Acheteur s'engage jusqu'à complet paiement du prix, à peine de revendication immédiate des produits par le Vendeur, à ne pas transformer ni incorporer lesdits produits, ni à les revendre ou les mettre en gage.

En cas de procédure collective quelle qu'elle soit affectant l'Acheteur, toutes les commandes en cours non livrées seront annulées de plein droit et le Vendeur sera fondé à revendiquer entre les mains de l'Acheteur toutes les marchandises qui ne lui auront pas été réglées.

VIII. - GARANTIE

La garantie est exclusivement limitée au remplacement de la marchandise défectueuse ou non conforme à la commande. De même, le Vendeur sera tenu au seul remplacement de la marchandise en cas de découverte d'un vice caché dans un délai de deux mois à compter de la commande.

En aucun cas, le Vendeur ne pourra être tenu pour responsable des dommages corporels ou matériels de quelque nature qu'ils soient qui pourraient être la conséquence directe ou indirecte d'une mauvaise adaptation du produit ou de son utilisation défectueuse par l'Acheteur. Les présentes dispositions ne peuvent être invoquées par l'Acheteur que pour autant que les produits vendus sont utilisés dans des conditions normales. L'Acheteur doit se conformer à la recommandation d'emploi professionnel correspondante et/ou à la notice technique, aux règles de l'art en la matière et aux réglementations d'utilisation en vigueur.

VIX. - LOI APPLICABLE ET JURIDICTION COMPÉTENTE

Les présentes conditions générales de vente seront régies par la loi française. Tout différent relatif à l'interprétation et à l'exécution de ventes de produits seront de la compétence exclusive du tribunal de commerce de SAINT-BRIEUC. Le Vendeur élit domicile en son siège social.

**Ensemble, prenons
une longueur d'avance**

02 96 76 58 22

RV BIOTECH

L'INNOVATION AU SERVICE DE L'ÉLEVAGE



RV-Biotech
ZOOPOLE
5, rue Irène Joliot-Curie
22440 Ploufragan

**Une commande ?
Des informations supplémentaires ?**



**Contactez-nous par téléphone au
02 96 76 58 22**



**Envoyez-nous un e-mail
contact@rvbiotech.fr**



**Commandez directement sur notre boutique en ligne
www.rvbiotech.fr**



**Suivez toutes nos actualités
sur Facebook @RVBiotech
sur LinkedIn RV-Biotech**

