

# Citynova

Design éducatif



## APPROCHE & TARIFS

Transmettez vos savoirs,  
engagez vos publics, créez de l'impact.



[www.citynova.be](http://www.citynova.be)

# À PROPOS DE CITYNOVA

Chez Citynova, nous créons des expériences d'apprentissage centrées sur l'humain pour **simplifier le complexe, transmettre le savoir** et **sensibiliser** de manière **ludique** et **accessible**.

Notre approche **en co-création** implique les partenaires et les usagers pour que nos outils et expériences répondent aux besoins réels et rendent l'apprentissage **engageant, durable** et **mémorable**.



# NOTRE MANIFESTE

Ces principes sont **plus que des intentions** : ils structurent nos manières de concevoir, de travailler, de coopérer.

Ce manifeste est notre socle. Il nous sert de **boussole dans les choix que nous faisons**, dans la manière dont nous abordons chaque mission, et dans notre quotidien d'équipe. Il reflète **nos engagements** autant que nos limites. Il nous pousse à rester lucides, **ancrés et alignés**, même dans les projets complexes.



- 1 Accélérer la transition **sociale** et **durable**.
- 2 **Choisir nos clients** autant qu'ils nous choisissent.
- 3 Partager des valeurs fortes : **humilité, rigueur, impact**.
- 4 Créer avec exigence : du **beau**, du **futé**, du **fonctionnel**.
- 5 Rester **curieux, affûtés**, en **mouvement**.
- 6 Canaliser notre **énergie**, choisir nos combats.
- 7 **Éco-concevoir** systématiquement.
- 8 **Accueillir** les esprits libres et engagés.
- 9 Pratiquer la **collaboration radicale**.

# NOS VALEURS

Nous mettons un point d'honneur à créer des supports **accessibles, inclusifs** et pensés dans les moindres détails. Organisation, clarté, écoute et expertise sont les piliers de notre engagement. Que vous ayez une idée précise ou juste une envie, nous vous accompagnons avec **réactivité, transparence et créativité**.

## Inclusivité et accessibilité

L'inclusivité et l'accessibilité guident l'ensemble de notre démarche. Nous portons une attention particulière à la **lisibilité**, aux contrastes de couleurs et aux **représentations visuelles**, afin que nos projets soient compréhensibles et **accessibles à tous les publics**. Pour cela, nous utilisons des outils de vérification et l'équipe est formée à la création de documents PDF accessibles (certificat *Anysurfer*).

## Durabilité

Nos choix de partenaires — imprimeurs, fournisseurs, prestataires — sont guidés par des critères d'engagement écologique : certifications FSC/PEFC pour les papiers, processus d'impression à **faible impact**, préférence pour les **matériaux durables**. Nous réduisons au maximum les déchets de production et favorisons les solutions réutilisables et modulables.



## PROMESSES

- Réactivité
- Ponctualité
- Durabilité
- Qualité

# NOTRE PROCESSUS

Chaque projet est une aventure unique, portée par une démarche créative et **collaborative**. De la co-conception à la production, en passant par le design et l'animation, nous structurons notre approche en quatre étapes clés. Celles-ci garantissent une progression cohérente, fluide et sur-mesure, en phase avec vos enjeux et votre vision.

## 01. CONCEPTION

La conception repose sur une **démarche de co-création** qui rassemble l'ensemble des parties prenantes du projet. À travers des **ateliers ludiques et dynamiques**, nous explorons l'identité du projet, ses enjeux et ses objectifs, afin de faire émerger une vision partagée et un cadre clair.

Cette intelligence collective permet de poser des **fondations solides, cohérentes et inspirantes**, qui guideront l'ensemble du développement du projet.

### LIVRABLES :

Croquis mécanique et moodboard

## 02. GRAPHISME

La phase de design donne forme au projet. À travers une **maquette** et des **échantillons** d'illustration, nous rendons l'univers graphique concret et lisible. Des propositions de **matériaux** et de fournisseurs viennent compléter cette première mise en forme.

Une fois ces éléments validés, nous développons une **première version** (V1), suivie d'une **seconde version** (V2) affinée. Pour les jeux sérieux, nous prévoyons systématiquement un test afin de vérifier la pertinence des choix et d'ajuster le projet au plus juste.

### LIVRABLES :

Maquette et échantillon, V1, V2



### 03. PRODUCTION

Lors que la seconde version est validée, nous lançons la phase de production.

Cela comprend :

- la réalisation des fichiers pour l'impression
- le choix de fournisseurs
- la commande et le suivi de commande
- l'assemblage et la livraison

#### LIVRABLES :

Le produit imprimé ou prêt pour l'impression / le web selon le cas

### 04. POST-PROJET

Cette phase comprend systématiquement 4 étapes :

- la célébration : nous partageons la joie de l'accomplissement de tous nos projets.
- l'évaluation : nous pratiquons l'amélioration continue en prenant le temps pour grandir ensemble.
- la valorisation : Nous créons du contenu pour réaliser un article ou un post sur un réseau social.
- la facturation : La collaboration s'achève par la facturation de la mission

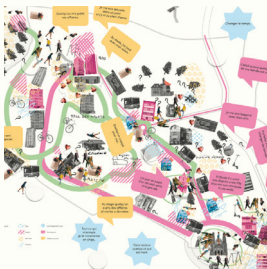
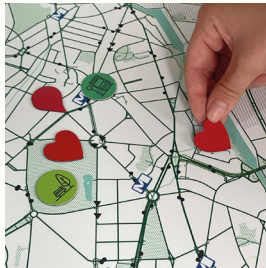
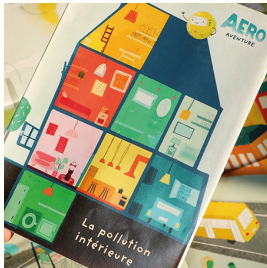
#### LIVRABLES :

Rapport d'évaluation, valorisation et la facture

# NOS PROJETS

Chaque projet est une rencontre entre **un message et des publics**. Nous concevons des dispositifs de communication et de médiation alliant graphisme clair, mise en page soignée et expériences ludiques, collaboratives et culturelles, avec une ambition commune : rendre les **contenus accessibles et porteurs de sens**.







# DES TARIFS SUR MESURE !

Chez Citynova, chaque projet commence par une rencontre, une idée, un contexte. Créer une expérience de médiation ou une communication visuelle, ce n'est pas appliquer une recette : c'est **imaginer, tester, ajuster et donner du sens.**

Cela demande du temps, de l'écoute et un vrai savoir-faire. Parce que chaque projet est unique, son budget l'est aussi.

En fonction de vos besoins, de vos contraintes et de vos envies, nous construisons une **proposition sur mesure**, transparente et adaptée. Les tarifs présentés ici sont des **repères**, pour vous guider — la suite s'écrit ensemble.

## TARIFS HTVA

# GRAPHISME

N.b. Le graphisme d'exposition peut être une combinaison de tous ces éléments.

<b>Identité visuelle</b> Création d'un logo et d'un charte graphique compacte pour une organisation ou un projet.	entre <b>2 000 € &amp; 7 000 €</b>
<b>Maquette</b> Réalisation d'un gabarit permettant l'uniformisation de publications.	entre <b>500 € &amp; 3 000 €</b>
<b>Mise en page</b> Le prix par page dépend de la complexité.	environ <b>25 € par page</b>
<b>Cartographie</b> Réalisation d'une carte géographique ou illustrée.	entre <b>2 500 € &amp; 7 500 €</b>
<b>Visualisation de données</b> Réalisation d'une infographie représentant de la donnée (dataviz).	entre <b>680 € &amp; 3 000 €</b>
<b>Illustration</b> Création d'illustration sur base d'un briefing créatif.	entre <b>150 € &amp; 750 €</b>

### Les questions à se poser

- Disposez-vous d'une charte graphique à décliner ou faut-il créer une identité visuelle ?
- Votre contenu nécessite-t-il un traitement et un travail de visualisation ? Création d'illu, d'infographie, de dataviz ?
- Combien de personnes vont être impliquées dans la validation des documents et combien de tours de corrections désirez-vous ?

TARIFS HTVA

# SERIOUS GAMES

## Graphisme

Choix de l'univers et réalisation du design sur base d'un jeu existant.

entre

**4 000 € & 7 000 €**

Prévoir 6 semaines

## Itération

Comprend le test et l'amélioration du gameplay et la création du graphisme.

entre

**7 000 € & 9 000 €**

Prévoir 10 semaines

## Création complète

Comprend la co-création, le test et le graphisme d'un jeu sérieux.

entre

**10 000 € & 15 000 €**

Prévoir 20 semaines



## Les questions à se poser

- Avez vous déjà la mécanique du jeu, le contenu rédactionnel, règles, guide pédagogique ?
- Avez-vous déjà testé au moins 5 fois votre jeu avec des groupes différents ?
- Pouvez-vous tester vous-même votre jeu ?
- Quel type de format final souhaitez-vous ?

TARIFS HTVA

# FACILITATION & ANIMATION

<b>Design méthodologique</b> Création du protocole d'animation.	entre <b>2 000 € &amp; 5 000 €</b> Prévoir 2 semaines
<b>Outils de facilitation</b> Conception d'outils pour faciliter les animations.	entre <b>2 000 € &amp; 6 500 €</b> Prévoir 4 semaines
<b>Facilitation</b> Animation d'ateliers, de workshop, de focus group, de hackathon.	<b>850 € par jour</b>
<b>Test utilisateur</b> Animation, observation, analyse et recommandations.	entre <b>2 000 € &amp; 4 000 €</b> Prévoir 6 semaines
<b>Cartographie sensible</b> Animation d'ateliers et réalisation d'une carte sur base de données qualitatives et quantitative.	entre <b>3 000 € &amp; 6 000 €</b>



## Les questions à se poser

- Disposez-vous d'un lieu pour le rassemblement ?
- Assurez-vous le recrutement des participant·es ?
- De quel rendu avez-vous besoin ? Résumé graphique, rapport, présentation, photos, vidéos ?

# COMMENT ÉVALUER UN DEVIS

Si vous devez établir un marché public pour initier une collaboration, vous devrez choisir des critères pour départager les candidatures, quelques points à prendre en compte :

## Accessibilité

Si vous tenez à ce que votre projet soit accessible au plus grand nombre, n'hésitez pas à en faire un critère de sélection à part entière. C'est un vrai levier d'inclusion et de qualité.

## Durabilité

Si vous souhaitez collaborer avec des structures engagées sur le plan environnemental et sociétal, intégrez ces valeurs à vos critères de choix. C'est un engagement fort pour un impact positif.

## Prix

Bien que souvent central, le prix ne fait pas tout. Il est important de le mettre en perspective avec la qualité, la fiabilité et les valeurs portées par le prestataire.

## Méthodologie

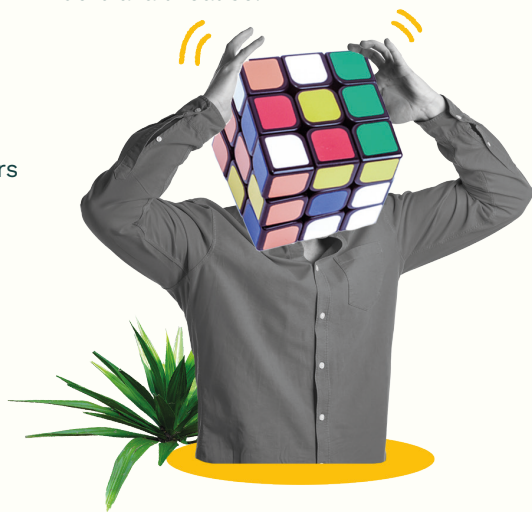
Privilégier une méthode de collaboration claire et rigoureuse, c'est aussi vous assurer d'un projet bien mené, sans mauvaise surprise.

## Planning

Des délais précis ?  
Des jalons à respecter ?  
Vérifiez la capacité du prestataire à calculer et proposer les échéances : c'est la clé pour un projet fluide et sans stress.

## Références

Les références permettent d'évaluer l'expérience, la fiabilité et la capacité du prestataire à mener des projets similaires au vôtre. Elles sont un bon indicateur de la qualité du travail réalisé.



## **ILS NOUS FONT CONFIANCE :**

Musée BELvue (BE)

SparkOH ! (BE)

Ecsite (EU)

Museomix (BE)

Magazine Wilfried (BE)

Magazine Natrimoine (BE)

Commission Européenne (EU)

Iles de Paix (BE)

Idelux Environnement (BE)

Atmo Hauts-de-France (FR)

GreenWin (BE)

Embuild (BE)

Ville de Bruxelles (BE)

Angela d. (BE)

Musée des Égoûts de Bruxelles (BE)

Fonds du Bien Commun (FR)

Agence pour le non-marchand (BE)

Institut de Formation et de Recherche  
en Éducation à l'Environnement (FR)

Contrats de Quartier Durable (BE)

Contrats École (BE)

Université Libre de Bruxelles (BE)

Université Catholique de Louvain (BE)

## Et si on imaginait votre projet ensemble ?

Créons une expérience  
qui éduque, sensibilise et  
transforme votre public.

Notre équipe est composée de :

Designer UX  
Designer social  
Chargée de Projet  
Graphistes & Illustratrices  
Vidéaste



# Citynova

## Contactez-nous !

Solenne Romagni : +32 (0) 492 974 131  
Claire Allard : +32 (0) 489 308 222

[info@citynova.be](mailto:info@citynova.be)

Rue d'Arenberg 44  
1000 Bruxelles, Belgique



[www.citynova.be](http://www.citynova.be)

## INFOS LÉGALES

Agence Citynova  
(FURK SRL)  
Siège social :  
Square de l'Aviation 30  
1070 Bruxelles  
TVA : BE0731600130