

The image is a full-page background featuring a dark, moody night scene. The upper half shows a sky filled with numerous small, bright stars, with some faint, wispy clouds. The lower half depicts a dark, textured surface of water, likely the ocean, with a prominent, bright white reflection of light stretching from the horizon towards the center. The overall color palette is dominated by deep blues, blacks, and whites, creating a somber and mysterious atmosphere.

# Nuits Noires

# Notre histoire

Nuits Noires, créateurs d'immersions sonores depuis 2019. Nous nous adressons aux acteurs de la culture, du patrimoine et des marques en quête de sensible pour leurs publics. Nous racontons des histoires sonores par la narration écrite et par le sound design afin d'embarquer les publics dans des environnements sonores, sensibles, subtils et intemporels.

Notre force est notre direction artistique singulière. Nous accompagnons nos clients dans l'élaboration de dispositifs immersifs, la conception sonore, l'écriture, la production, la réalisation, le conseil en diffusion et l'intégration spatialisée, pour des projets numériques ou in situ.

Nous collaborons sur des projets de médiation et muséographie, avec par exemple Universcience, Paris Musées, la Cité des Sciences et de l'Industrie, le musée du Louvre, Louvre Lens, le Département de la Manche, le musée de l'Air et de l'Espace, la Seine Musicale, le musée du quai Branly, la Fondation Louis Vuitton, l'Occitane en Provence, le Groupe Barrière...

Au delà de nos projets clients, nous avons développé deux projets natifs autour du son immersif dont Ferme les yeux et regarde, un podcast qui vous plonge dans les œuvres, et plébiscité par la presse comme Beaux arts magazine, Télérama, Nouvel Obs, Radio Canada, Connaissance des arts, Focus Belgique...

Nous avons remporté le prix d'Or Innovation pour notre projet avec Salomon et la Bourse FrenchTech 2019, nous avons été lauréats des Duos de l'Innovation et du Muséum connections en 2021 et 2024 et vainqueur du concours SITEM 2024.

Enfin, nous participons à de nombreuses délégations avec le Ministère de la Culture à travers différents pays : Maroc, Canada, Belgique, Pays-Bas...

Nous sommes basés au Studio La Ciergerie à Villeurbanne ainsi qu'à Paris.



# L'équipe de l'ombre

**Elodie Parmentier**  
**Co-fondatrice**

*Directrice artistique et administrative*



Après des études en arts plastiques, art contemporain et numérique, puis médiation culturelle à la Sorbonne Nouvelle, elle a été assistante de commissaire d'exposition entre Paris et le Mexique. Elle a toujours été fascinée et passionnée par l'immersion sensorielle dans les expositions. Son cœur s'anime pour créer des nouvelles formes de médiation pour que le Musée soit émotionnel, inclusif, accessible tout en portant des sensations puissantes.

**Suzanna Morais**  
**Directrice de production**



Elle a commencé sa carrière en tant que cheffe de projet communication au sein de la société ICADE puis a assuré le suivi de projets de communication événementiels à la Direction de l'Innovation, des relations institutionnelles et de la Communication. En 2020, elle se lance comme freelance pour accompagner des entreprises, agences et associations dans leurs projets de communication événementielle.

**Rémi Sève**  
**Réalisateur sonore**



Rémi Sève maîtrise l'audio interactif grâce à sa formation à l'Université de Montréal (UDEM), dans le cadre d'une maîtrise en musique pour l'image. Il a suivi les cours de François-Xavier Dupas (SIDE Global, anciennement Vibe Avenue) et Eliazer Kramer. Plus largement, il collabore avec les équipes sur toutes les productions de Nuits Noi

**Lucie Baverel**  
**Autrice et journaliste**



Lucie a travaillé pendant 10 ans en radio (RCF, Nova, France Bleu, RTS) où elle est aux commandes d'émissions quotidiennes culturelles, réalise des interviews, anime des débats, gère une équipe de chroniqueurs et effectue des reportages en France comme à l'étranger. Lucie collabore avec Nuits Noires depuis 2020 et écrit toutes nos productions.

**Jade Dumont**  
**Responsable communication**



Brand strategist de formation, elle se forme à l'anthropologie pour assurer une meilleure lecture des enjeux des prospects. Depuis 2022, elle accompagne Nuits Noires en veillant sur son marché, ses innovations et ses publics, puis en convertissant constats et perspectives en stratégies et dispositifs de communication et marketing.

The background of the entire image is a dark blue, textured surface that resembles water or a fine-grained material. The texture is more pronounced in the upper half, with visible ripples and waves, and becomes smoother towards the bottom.

## **LA MISSION**

Transmettre des savoirs et des émotions  
grâce à l'excellence des contenus  
et l'accessibilité à toutes et tous

# Les enjeux de nos clients

- Raconter leur histoire
- Engager les équipes et le public
- Rendre accessible les contenus
- Émerveiller
- Créer de la désirabilité
- Fidéliser les publics



Nous collaborons avec les institutions culturelles et patrimoniales ainsi que des agences et des marques.





# Les vertus de l'immersion sonore

- Cinéma sans image
- Voyage dans le temps
- Développe l'imaginaire
- Accessibilité
- Simple d'usage

# Notre accompagnement

## Scénario immersif

À partir de vos ressources  
Écriture narrative sur-mesure

## Espace

Immersion  
Sensoriel  
Scénographie

## Le propos & Le public

## Diffusion sonore

Dispositif numérique  
Dispositif in situ

## Réalisation sonore

Casting acteurs  
Enregistrement voix  
Mise en scène  
Captation binaurale

## Processus créatif

Nous sommes convaincus qu'une expérience immersive sonore est puissante lorsqu'elle est pensée de manière harmonieuse et cohérente. Concrètement, le propos et le public sont au service de la forme.

C'est dans cette démarche que nous vous accompagnons dès la conception d'un projet global où nous dessinons avec vous les contours afin de réaliser des dispositifs sensibles avec une approche sensorielle.

Notre accompagnement sur-mesure est pensé de l'idée à la diffusion.



# Nos formats sonores

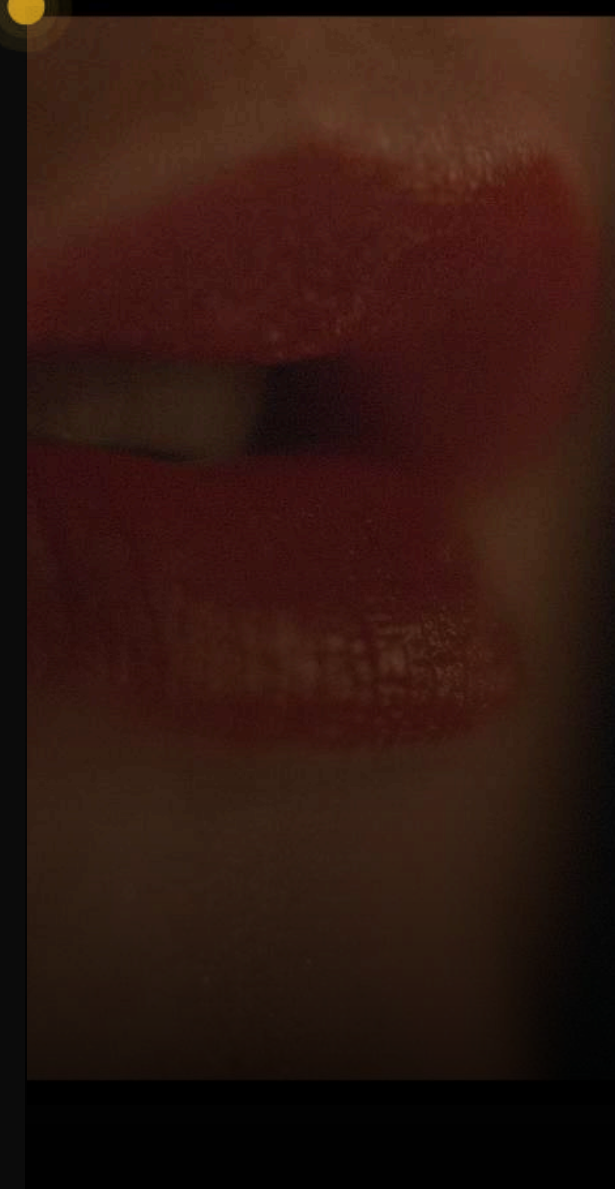
Podcast



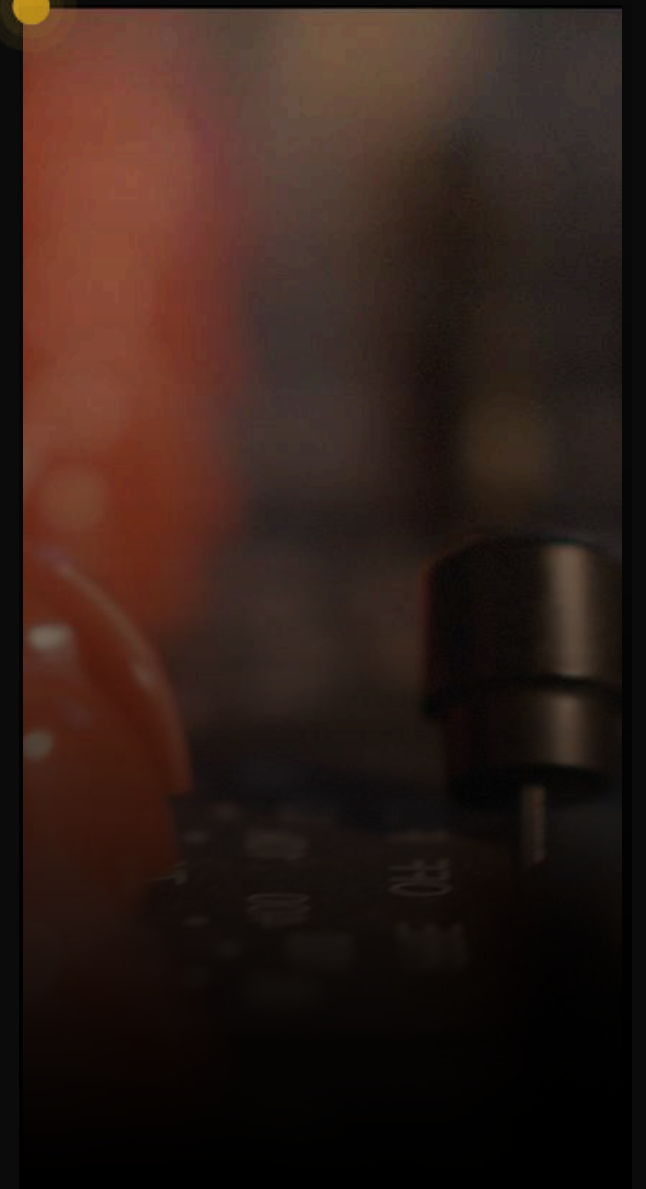
Capsule sonore



Voix off



Son spatialisé





# Usages sonores

Vidéo mapping



Show immersif



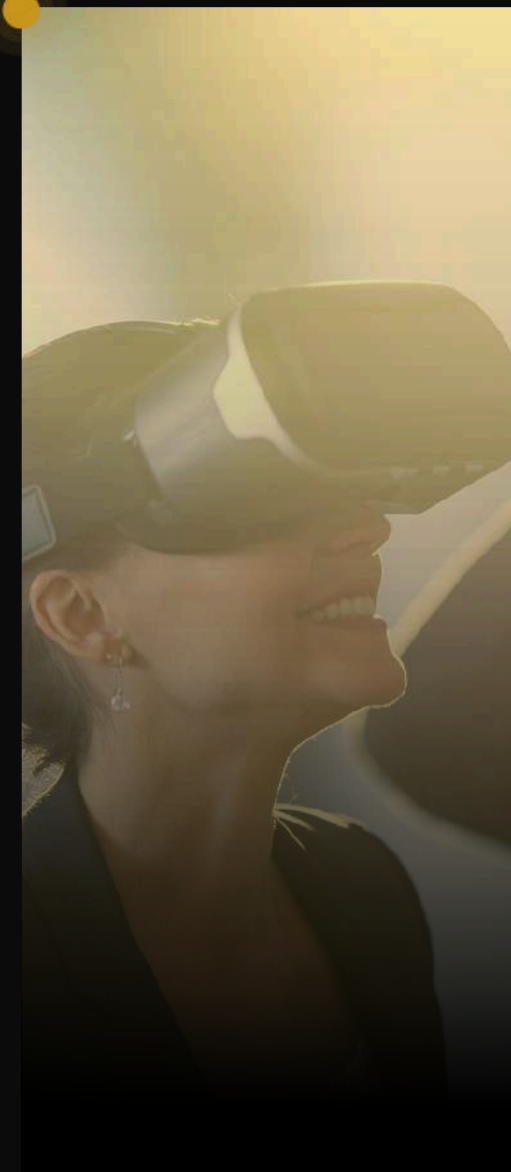
Vidéo 360°



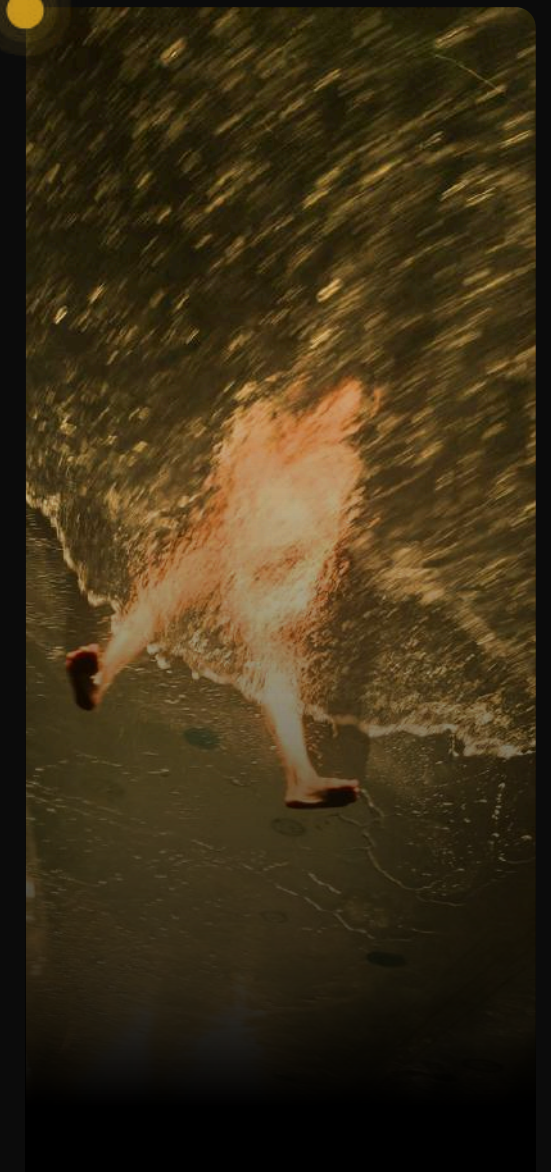
Installation scéno



Réalité virtuelle



Réalité augmentée



# Projets culturels & patrimoniaux



N

*En cours de production*

# Mémorial national prison de Montluc

## Podcast in situ

Plongez au cœur de l'histoire bouleversante de Simone Lagrange, rescapée de la prison de Montluc pendant la Seconde Guerre mondiale. À travers un podcast immersif à écouter sur le site du mémorial, sa voix et ses souvenirs vous guident dans les pas de celles et ceux qui ont connu l'enfermement, la résistance et la survie. Une expérience sonore pour comprendre, ressentir et transmettre la mémoire d'un lieu et d'une femme qui ont marqué l'Histoire.



### ***Notre accompagnement***

*Conception et production,  
écriture, casting et voix off,  
réalisation sonore.*

# Maison de la mine, Saint Eloy-les-mines

## Parcours sonore in situ

Entrez au cœur des petites et grandes histoires des anciens mineurs du territoire de Saint-Éloy-les-Mines. Ils nous racontent, avec émotion et pédagogie, les rouages du fonctionnement d'une ancienne mine.

Sous la forme d'une application web interactive, deux parcours sont proposés : l'un destiné aux adultes, l'autre spécialement conçu pour les enfants.



### ***Notre accompagnement***

*Conception et production,  
écriture, interviews, casting et  
voix off, réalisation sonore,  
coordination web application.*

*Production web application Yunow*



N

*En cours de production*

# Musée Jean de la Fontaine

## Parcours permanent

Plongez dans l'univers poétique et vivant de Jean de La Fontaine à travers une création sonore dans le cadre du parcours permanent. Voix, musiques et ambiances se mêlent pour donner vie à ses fables, à ses écrits et à son histoire, dans un parcours sensoriel entre découverte, émotion et transmission. Une expérience audio inédite qui invite petits et grands à écouter, ressentir et redécouvrir l'homme derrière l'œuvre.



### ***Notre accompagnement***

*Conception et production,  
écriture, casting et voix off  
multilangues, réalisation sonore  
et intégration in situ.*

*En collaboration avec Mazédia*



N



# *Le temps d'un rêve*

## Musée des Confluences

### Dispositifs multimédias et interactifs

Un être humain passe un tiers de sa vie à dormir et une bonne partie de ce temps à rêver. La nature du rêve semble pourtant sans cesse se dérober. Pour tenter de définir le phénomène onirique, l'exposition propose une série d'escaliers dans les lieux où le rêve s'exprime, dans différentes cultures, depuis l'Antiquité. Pour accompagner cette immersion unique, Nuits Noires a eu l'honneur de concevoir et réaliser les dispositifs sonores de cette exposition. Tous pensés pour faire voyager les visiteurs entre les mondes du sommeil et de l'éveil.

Dans « Le Temps d'un Rêve », les frontières entre la réalité et l'imaginaire se brouillent. Nous avons ainsi travaillé à amplifier cette sensation à travers un sound design spatialisé et immersif. L'objectif étant d'accompagner la visite de paysages sonores envoûtants grâce à une approche sensorielle.



#### ***Notre accompagnement***

*Conception et production, casting  
et mise en voix, réalisation  
sonore et intégration sonore.*

*Production audiovisuelle avec Femme  
Fatale et Théoriz*



N

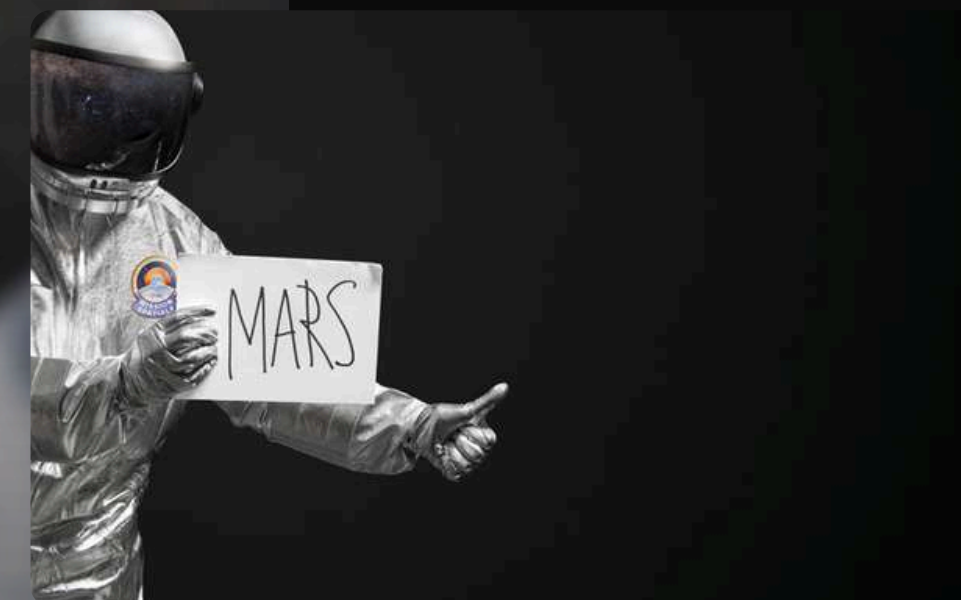


# *Mission Spatiale*

## Cité des Sciences et de l'Industrie

### Dispositifs sonores

Plongez au cœur de l'espace, observez cinq sondes spatiales et écoutez-les vous raconter leurs vies, leurs missions et leurs conquêtes. Le contenu narratif mêle didactisme, propos scientifiques tout en étant ludique afin de s'adresser aux petits et grands.



#### ***Notre accompagnement***

*Conception et production,  
écriture narrative et sonore,  
casting et mise en voix,  
réalisation sonore  
et intégration in situ*

*Collaboration avec le comité  
scientifique,*



N

# *Amazonies,* Musée des Confluences

## Dispositifs multimédias

L'impénétrable Amazonie, est la plus célèbre et mystérieuse des forêts. Alors quand on évoque l'Amazonie, les images se bousculent. Mais qu'en est-il de celles et ceux qui l'habitent ? Quelle image nous faisons-nous d'eux ? Quel est leur quotidien en 2024 ? Dans le cadre de cette exposition les publics sont invité à dialoguer avec les autochtones via les dispositifs multimédias au musée.



### ***Notre accompagnement***

*Conception et production,  
casting voix off et doublage,  
enregistrement studio,  
réalisation sonore,  
synchronisation vidéo,  
intégration in situ et  
spatialisation 360°.*

*Production audiovisuelle avec  
Femme Fatale*





# *La Tourbière de la Lande Mouton,* Département de la Manche Parcours sonore pédestre

La réserve naturelle de la Tourbière en Normandie se dévoile à travers un parcours sonore immersif dédié à la découverte de sa biodiversité et de ses milieux protégés. Guidés par la voix personnifiée de la Tourbière et par les interventions de Cyril Lamarre, technicien du site, les visiteurs explorent les richesses de la faune et de la flore locales.

Composé de 12 capsules audio accessibles sur place via QR codes (application Yunow), ce dispositif invite à écouter, comprendre et préserver ce patrimoine naturel fragile. Réalisé en partenariat avec le Conservatoire des espaces naturels de Normandie, le projet s'inscrit dans une démarche de sensibilisation et de conservation menée par le Département de la Manche.



## ***Notre accompagnement***

*Conception et production,  
écriture narrative à partir  
d'archives, casting voix,  
captation en son binaural sur  
site, réalisation sonore.*

*Collaboration web application avec  
Yunow*



N

*En cours de production*

# *Centre culturel* Abbaye de Sylvanès

Parcours sonore spatialisé et productions audiovisuelles

Située dans le Sud-Aveyron au cœur de la région Occitanie, l'Abbaye cistercienne de SYLVANÈS a été construite au XII<sup>ème</sup> par le Seigneur Pons de L'Héras. Touché par la grâce divine, il cesse ses brigandages pour se consacrer à la prière et à la pénitence dans un endroit boisé et solitaire appelé Silvanium, près de Camarès..

Nous allons proposer aux visiteurs de faire un plongeon dans l'histoire, à travers un parcours sonore spatialisé et des films qui retracent l'histoire de l'Abbaye, la vie quotidienne des moines le tout en sublimant l'acoustique spectaculaire qui règne au sein de ce bâtiment depuis des siècles.



## ***Notre accompagnement***

*Conception et production,  
écriture narrative, casting et  
mise en voix, captation en son  
binaural, réalisation sonore et  
intégration in situ.*

*En collaboration avec Arc en Scène  
(scénographes), Femme Fatale  
studio à la production audiovisuelle,  
Nuits Noires à la conception et  
production sonore.*



N



# *Agatha Christie, en quête d'archéologie*

## Musée archéologique du Val d'Oise

### Introduction sonore de l'exposition

À bord de l'Orient Express, redécouvrez la grande aventurière et écrivaine, Agatha Christie. Célèbre pour ses enquêtes policières et éprise du Moyen-Orient, la « Reine du crime » vous emmène ainsi dans l'équipe d'archéologues qu'elle suit. Pour faciliter l'immersion du public, nous avons donc travaillé sur une introduction sonore à l'exposition.



#### ***Notre accompagnement***

*Conception et production,  
écriture narrative, casting et  
mise en voix, réalisation sonore  
et intégration  
in situ.*



N

# *de toutes beautés,* Musée du Louvre Parcours sonore de visite

“ de toutes beautés” réaffirme l'extraordinaire richesse et la dimension contemporaine des collections du Louvre.

Le parcours réassure aussi qu'il est permis de s'émouvoir, de sourire ou rire, de s'interroger sur soi en observant une œuvre. Chaque œuvre n'est-elle pas le reflet d'une part immuable d'humanité ?

Tout comme chacun à sa place au musée et doit s'autoriser à en interpréter les œuvres, chacun peut prétendre et revendiquer sa beauté. Le musée est, après tout, le lieu parfait pour renouveler son regard sur l'autre et sur soi-même...La médiation voit là une opportunité de donner une résonance singulière des œuvres chez chaque observateur.



## ***Notre accompagnement***

*Production, casting FR-UK, et  
mise en voix, réalisation  
sonore.*

*En collaboration web application  
avec Mazédia .*



N



# *Saisons romaines*

## Musée archéologique Saint Romain en Gal

### Muséographie sonore

Nos sens sont plus que jamais sollicités aux changements de saisons. La température du vent, les couleurs des arbres, les odeurs des fleurs, le chant de la faune... Même le goût de nos plats change ! Alors quoi de mieux que proposer une exposition sensorielle mêlant conte, ambiance et archéologie sonore aux publics pour les plonger dans les usages de l'agriculture au fil des saisons ?

Afin d'accompagner les visiteurs dans leur immersion et mieux illustrer les 4 saisons de la "Mosaïque des Saisons", nous avons travaillé sur plusieurs niveaux sonores. D'abord les ambiances relatives à chaque saison. Ainsi, à chaque saison son ambiance sonore, les grillons l'été, le vent l'hiver, les oiseaux le printemps...



#### ***Notre accompagnement***

*Conception sonore*  
*Casting voix*  
*Voix off*  
*Réalisation sonore.*



N



# *Le charbon, une épopée du territoire*

## Musée de la Mine - Saint Etienne

### Salle immersive

Le charbon, c'est quoi et à quoi ça sert ?

Découvrez trois temps, trois espaces, trois ambiances pour comprendre l'ère du Carbonifère, la formation du charbon, son impact, son exploitation, ses usages. Une immersion dans le Carbonifère et l'histoire géologique du territoire.



#### ***Notre accompagnement***

*Conception et production,  
casting voix et mise en voix,  
réalisation et intégration in situ.*

*En collaboration production  
audiovisuelle avec Femme Fatale  
studio et les Charrons  
(scénographie)*



N



# *Dakota* Musée de l'Air et de l'Espace Expérience sonore spatialisée

Le public est invité à entrer dans l'avion mythique du Dakota pour plonger en immersion à 360° au cœur d'une expérience sonore. Vous allez vivre une mission de parachutage avec 24 parachutistes américains en plein vol pendant l'opération du 5 juin 1944.



## ***Notre accompagnement***

*Conception et production,  
écriture narrative et sonore,  
casting et mise en voix,  
réalisation sonore  
et intégration in situ*

*Collaboration avec le comité  
scientifique.*

N



# *Mondes souterrains*

## Louvre Lens

### *Ambiance sonore in situ*

Plongez dans l'exposition "Mondes souterrains" par une ambiance sonore composée sur-mesure à l'entrée de la collection pour immerger le visiteur dans ce monde fascinant.



#### ***Notre accompagnement***

*Conception et production,  
composition musicale et sound  
design, réalisation, conseil en  
diffusion et intégration sur site.*



N



# *Conte à gigoter* Musée des Confluences *Ambiance sonore spatialisée*

Des contes illustrés, sonores et contés sont conçus spécialement pour les enfants de 2 à 4 ans dans un espace dédié. À travers cette expérience sensorielle les enfants vont être transportés dans un récit passionnant et seront invités à aller découvrir les expositions pour retrouver les personnages rencontrés lors de la session d'écoute. Un beau liant entre médiation et visite des expositions.



## *Notre accompagnement*

*Conception et production,  
écriture sonore, coordination  
avec l'illustratrice et la  
conteuse, réalisation et  
intégration sonore,  
spatialisation 360°.*

*En collaboration avec une équipe  
d'illustrateurs, conteurs et Novelty  
(technique et diffusion)*



N



# *Cabînet des sonorités* Université de Poitiers Podcast et salle immersive

Bienvenue dans le Cabinet de Sonorités de l'université de Poitiers !

Ouvrez les yeux, tendez l'oreille et plongez dans un univers merveilleux où les collections de l'université de Poitiers prennent vie. Un modèle anatomique qui fait du stand-up, une main robotique qui épluche des annonces d'emploi ou encore un hamster mégalo en pleine rédaction de ses mémoires...

Laissez-vous transporter au cœur de leurs histoires, où chaque objet éclaire notre compréhension du monde et incarne un changement bouleversant dans l'histoire des sciences et des savoirs.



## HUMAIN PLURIEL

### ***Notre accompagnement***

*Conception et production,  
écriture narrative, casting et  
mise en voix, réalisation.*

*En collaboration avec le comité  
scientifique.*

N

# *Cabînet des sonorités* Université de Poitiers Salle immersive

Entrez dans le Cabinet de Sonorités, un lieu où les objets prennent vie et murmurent leurs secrets. Après avoir prêté leurs voix à des capsules sonores, les collections de l'Université de Poitiers s'animent désormais **dans une salle immersive audiovisuelle.**

Nous avons repensé le média sonore pour cette nouvelle expérience, mêlant onirisme, narration à 360° et continuité thématique. Vous y croiserez un hamster mégalomane écrivant ses mémoires ou encore Mr Oufle, revenant sur sa transformation en loup-garou. Une plongée sensible et poétique dans l'univers décalé de ces pièces, à la frontière entre conte, rêve et curiosité muséale.



## **Notre accompagnement**

*Direction artistique et production du film immersif. Conception et production sonore, écriture narrative, casting et mise en voix, réalisation, spatialisation et intégration,*



N



# *Río, Buenos Aires, 1909*

## Musée Albert Kahn

### Cabines sonores

Entrez dans les photographies, écoutez Albert Kahn vous raconter son épopée outre-Atlantique, découvrez des témoignages de spécialistes et partez en voyage à Rio et Buenos Aires.



#### ***Notre accompagnement***

*Conception et production,  
écriture, interviews, casting et  
mise en voix, accompagnement  
en diffusion.*

*En collaboration avec le comité  
scientifique et commissaires  
d'exposition.*



N



# *Dans l'air, les machines volantes*

## Hangar Y et Art Explora

### Parcours sonores in situ

Pour l'exposition inaugurale et temporaire "Dans l'air, les machines volantes" nous avons conçu et réalisé de courtes capsules sonores pour mieux comprendre les oeuvres en mêlant ludique et didactisme. Une invitation à prendre le temps de flâner, de rêver, d'observer les œuvres d'art.

Deux parcours sonores pour et par les enfants "Qui n'a jamais rêvé de voler?" ; et pour les adultes " Sur les traces d'Elisa Deroche" à écouter in situ pour enrichir la visite et décliné en podcast pour garder en mémoire cette exposition temporaire et permet une programmation future hors les murs.



#### ***Notre accompagnement***

*Conception et prooduction,  
écriture, captation et interviews,  
réalisation sonore, conseil  
diffusion et création du  
graphisme des vignettes.*



N



# *Héros Vikings*

## Musée archéologique du Val d'Oise

### Conte sonore et médiation écrite

Entrez dans le monde des Vikings par différents récits sonores qui vous plongera au coeur de cette période passionnante, accompagné d'un fil rouge narratif sous forme de cartels.



#### ***Notre accompagnement***

*Conception et production,,  
écriture, casting et mise en  
voix, réalisation et intégration in  
situ.*



N

# Curieux détours Villeurbanne et le Rize

## Balade sonore pédestre

Découvrez la Ville de Villeurbanne, en vous émerveillant, en observant ses contours, en apprenant son histoire, en écoutant des témoignages d'habitants et commerçants grâce à de multiples balades sonores. Partez en voyage sur ce territoire riche et passionnant, apprenez les petites et grandes histoire de ce patrimoine Villeurbannais. Un dispositif ayant accueilli plus de 10 000 visiteurs depuis son ouverture ! Chaque année est produite une nouvelle balade sonore révélant un nouveau quartier de la ville.



### *Notre accompagnement*

*Conception, coordination  
globale du projet et production,  
écriture narrative, casting,  
captation son binaural,  
réalisation à  
l'accompagnement en  
diffusion.*

*En collaboration web application  
Yunow*



N



# *100 ans d'innovations contre le cancer*

## Centre Léon Bérard

### Parcours sonore / podcast

Rencontrez le Professeur Léon Bérard et Emma, jeune médecin, déambulez avec eux, à travers les différentes décennies pour en savoir plus sur les grandes avancées scientifiques et médicales. Dans ce périple nous donnons la parole à des patients, de grands médecins qui font la renommée aujourd'hui du Centre Léon Bérard via une exposition illustrée et déclinée en podcast.



#### ***Notre accompagnement***

*Conception et production,  
écriture narrative à partir  
d'archives, casting et mise en  
voix, captation son binaural,  
réalisation sonore, et  
accompagnement diffusion.*

*En collaboration avec l'illustrateur  
Matthieu Forichon*



N



# *Dans les coulisses de la Seine Musicale*

## La Seine musicale

### Parcours sonore / podcast

Qui n'a jamais rêvé de pouvoir être au cœur d'un ensemble orchestral pendant un concert ? D'être dans les coulisses ? De comprendre comment un ou une chef.fe d'orchestre travaille ?

Pour combler toutes ces envies et satisfaire les interrogations, découvrez le podcast « Les coulisses de La Seine Musicale ». Un podcast qui sort du format classique de l'écoute et permet ainsi au public d'infiltrer les coulisses d'Insula orchestra lors d'une répétition à La Seine Musicale.



#### ***Notre accompagnement***

*Conception et production,  
écriture, captation son binaural  
au chœur de l'orchestre,  
interviews, réalisation sonore,  
accompagnement en diffusion.*



N



# *Le jardin au fil des saisons*

## Musée du quai Branly

### Podcast

Un voyage poétique et sensoriel au cœur du jardin parisien.

Au fil des saisons, le paysagiste et jardinier Gilles Clément nous guide dans le jardin à travers ses souvenirs, ses envies, nous livre les secrets de ce jardin situé au pied de la Tour Eiffel, au sein duquel résonnent les civilisations extra-occidentales. Pour enrichir la visite, il invite un.e spécialiste à (re)découvrir le jardin autrement. Tous vous invitent à prendre le temps de flâner, d'observer et d'écouter cet écrin de verdure niché en plein Paris.



#### ***Notre accompagnement***

*Conception et production,  
écriture du podcast (interviews  
et poèmes), captation son  
binaural in situ, interview,  
casting et mise en voix,  
réalisation sonore et  
accompagnement en diffusion.*

N



# *Asie Fantasmée* Château Borély Exposition

Plongez au cœur d'une Asie rêvée où les 400 œuvres de l'exposition prennent vie à travers des paysages sonores évocateurs. Les murmures des villes, le souffle du vent, les pas des voyageurs et les voix lointaines tissent une toile d'ambiances qui prolonge le regard et éveille l'imaginaire pour contempler les objets d'une autre manière.



## ***Notre accompagnement***

*Conception sonore,  
composition musicale et  
réalisation sonore.*



N



# *Art et sport* Paris Musées Podcast

Une série de podcasts de médiation culturelle pour les Jeux Olympiques 2024. Entrez en immersion dans douze oeuvres pour en savoir plus sur l'histoire de l'oeuvre et des disciplines sportives.



## ***Notre accompagnement***

*Conception et production,  
écriture, casting et mise en voix  
FR et UK, captation son  
binaural 12 décors, réalisation  
sonore, accompagnement en  
diffusion.*



N



# *Notre bâtiment* Centre Pompidou Podcast

Podcast sur l'architecture pour faire vivre le bâtiment et son évolution. Le Centre Pompidou se livre entièrement à vous : arpentez son architecture et écoutez ce podcast pensé pour valoriser son histoire et les acteurs qui l'ont fait naître. Découvrez les enjeux culturels et politiques auxquels ce bâtiment a contribué à travers cette création sonore.

Au fil d'une balade sonore de 45 minutes, le public vit une expérience sensorielle et temporelle. Il plonge dans cette architecture, traversant d'est en ouest et du nord au sud le bâtiment de verre et d'acier où se mêlent l'histoire, les arts et le politique.



## ***Notre accompagnement***

*Production, captation son  
binaural in situ et réalisation  
sonore.*



N



# *Herbiers, mémoire végétale*

## Musée du Revermont

### Conte sonore jeunesse

Traversez le monde entier avec Jeanne Barret, première femme à avoir fait une exploration à la recherche d'herbiers dans un conte sonore dans un espace dédié au jeune public.



#### ***Notre accompagnement***

*Casting et mise en voix,  
réalisation sonore,  
accompagnement en diffusion.*

N



# *Chroniques de notre planète,* Muséum national d'histoire naturelle Podcast

Une expédition sonore pour revivre les grandes découvertes de l'histoire naturelle et explorer les enjeux de notre planète. Quel âge a la Terre ? Avons-nous un ancêtre commun ? Les espèces Homo se sont-elles mélangées ? Trouvez des réponses à toutes ces questions en suivant notre intrépide reporter Jeanne ! Capable de remonter le temps et de se projeter dans le futur, Jeanne nous emmène à la rencontre de personnages et de contrées étonnantes.



## ***Notre accompagnement***

*Conception et production,  
écriture, casting et mise en  
voix, captation son binaural,  
réalisation sonore,  
accompagnement en diffusion.*



N



# *Cindy Sherman* Fondation Louis Vuitton *Ambiances sonores in situ*

Conception et réalisation de trois ambiances sonores diffusées au cours de l'exposition, pour apporter une dimension sensible à la visite et à l'observation de ces photographies.



## ***Notre accompagnement***

*Conception et production,  
écriture, composition musicale,  
casting et mise en voix,  
réalisation et accompagnement  
diffusion sonore.*

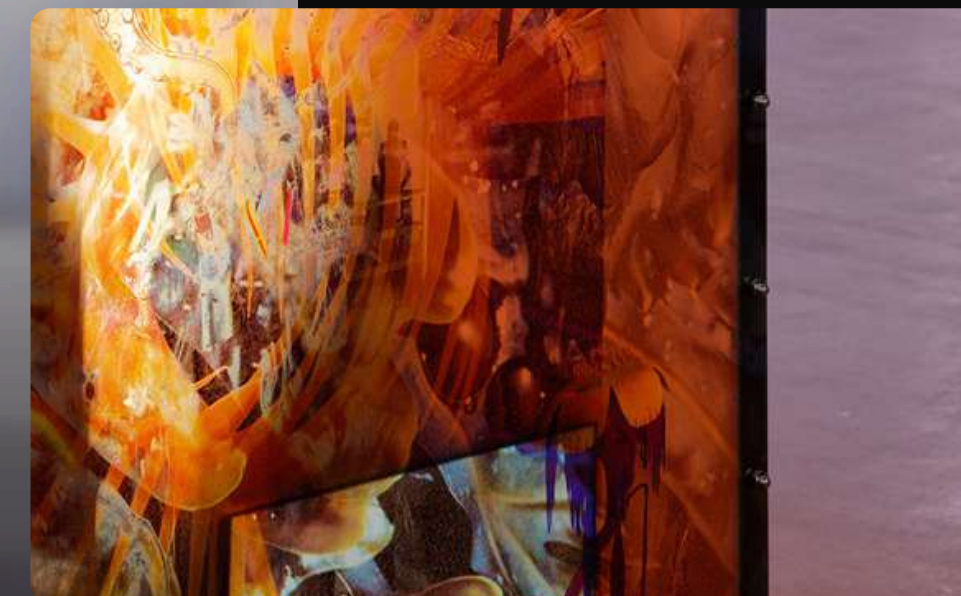


N



# *Atteindre le sentiment océanique,* Palais de Tokyo Podcast

Avant la réouverture des musées et des piscines, le Palais de Tokyo vous embarque dans un voyage artistique et aquatique pour tenter de vous faire atteindre le sentiment océanique, une sensation fulgurante de plénitude et de connexion avec l'univers. Pensée de la noirceur, musique techno, forêts de bambous, divinités africaines, harpe et méditation, ce podcast est avant tout une manière de vous plonger dans le texte de l'artiste et chercheuse militante Jackie Wang «Sentiment océanique et affect communiste» et dans l'œuvre sonore de Josèfa Ntjam dont le travail est actuellement présenté dans l'exposition «Anticorps».



## ***Notre accompagnement***

*Conception et production,  
casting et mise en voix,  
réalisation sonore.*



Projets marketing & patrimoniaux

N

# Groupe Barrière

## *Les coulisses*

## Podcast

Conception et production d'un podcast de 4 épisodes autour des métiers invisibles des différents établissements de la marque.

*En cours de production*



### ***Notre accompagnement***

*Conception et production,  
écriture, interviews, captation  
binaurale, réalisation.*



N

*En cours de production*

# *Manufacture L'Occitane en Provence*

Refonte du parcours de visite  
Dispositifs multimédias

Conception-réalisation de la refonte du parcours de visite dans la Manufacture.

Collaboration Arc en Scène, scénographes et Femme Fatale, production audiovisuelle.



## ***Notre accompagnement***

*Maîtrise d'ouvrage, direction  
artistique, conception globale  
des dispositifs multimédias,  
montage d'une équipe  
d'experts de l'idée à la  
diffusion.*

*En collaboration avec Arc en Scène  
(scénographie) et Femme Fatale  
(production audiovisuelle)*



# Musée-atelier Audemars Piguet

## Conception sonore

Accompagnement et conseil pour la création d'un parcours de médiation sonore en autonomie pour des groupes de 20 personnes en simultanées.



### ***Notre accompagnement***

*Maîtrise d'ouvrage, direction artistique, conception global du dispositif, montage d'une équipe d'experts de l'idée à la diffusion.*



# Domaine Minuty

## Parcours sonore in situ

Au Domaine Minuty, vignoble de la Presqu'île de Saint-Tropez, les cépages méridionaux sont mis à l'honneur. Ce domaine viticole remarquable a souhaité dévoiler ses secrets et son savoir-faire par une immersion dans son univers. L'idée ? Créer un parcours de visite sensoriel, sur-mesure, autonome et évolutif pour plonger les visiteurs dans son patrimoine !



### ***Notre accompagnement***

*Casting voix-off, traduction anglaise, enregistrement, post production et réalisation sonore*



N



# *Les vergers Boiron* Agence Première Trace Anniversaire – Plénière

En 1942, l'entreprise française Boiron Frères est créée pour donner une nouvelle ambition à l'activité familiale de négoce de fruits. Ainsi l'année 2022 marque le 80ème anniversaire de la marque. Un événement inédit que le directeur a donc souhaité partager avec ses collaborateurs autour d'une expérience sonore spatialisée.

L'objectif : faire vivre en 8 minutes 200 ans d'histoire par une expérience sonore spatialisée.

Alain Boiron, nous raconte l'histoire de l'entreprise familiale avec douceur et passion pour transmettre ce patrimoine à ses collaborateurs.

Afin de leur faire vivre une véritable expérience sensorielle, nous avons organisé un moment d'écoute dans le noir. Ainsi, chacun a pu s'approprier l'histoire par la puissance de leurs imaginaires.



## ***Notre accompagnement***

*Conception et production,  
co-écriture narrative, direction  
d'acting du PDG en studio,  
réalisation et spatialisation  
sonore.*

*En collaboration avec Novelty  
(diffusion technique)*





# *150 ans d'audace* Sagarmatha x Babolat *150 ans – Anniversaire*

Pour partager leurs histoires et leurs mémoires, l'agence Sagarmatha a ainsi proposé un événement comprenant une expérience sonore, visuelle et scénographiée sur-mesure.

L'objectif ? Transporter les invités dans une expérience sensible et esthétique. Le tout autour des sports qui font l'histoire de Babolat.  
Une salle plongée dans l'obscurité dévoile un show lumière et son spatialisé synchronisés pendant 2 min.



## ***Notre accompagnement***

*Conception et production,  
composition musicale et sound  
design, spatialisation sonore et  
intégration sur site.*

*En collaboration avec Novelty  
(diffusion technique)*



N

# *6e sens* Eko Events x JPA invest Séminaire

Les équipes ont pénétré la salle de réception dans l'obscurité totale avec les yeux bandés guidés par des personnes à déficiences visuelles. Leur ouïe s'est donc affinée, et les a embarquées dans les ambiances sonores immersives de nature venant des 4 coins de la pièce.

Enfin, ils retrouvent la vue pour découvrir un film dont nous avons fait le son à l'image sur... Les 6 sens. La vue, l'ouïe, le toucher, l'odorat, le goût ainsi qu'un mystérieux dernier :

“Un sens qui lie tous les autres, qui ne se voit pas mais qui éclaire. Un sens qui ne s'entend pas mais qui guide”

L'intuition, comme sens voué à donner du sens aux actes. Cette valse de sensibilisation s'est clôturée par un discours du Directeur Général de JPA Invest.



## ***Notre accompagnement***

*Conception et production,  
composition musicale et sound  
design, spatialisation sonore et  
intégration sur site.*

*En collaboration avec Novelty  
(diffusion technique)*





# *Kway x Zalando* l'Agence Beastly Introduction à un événement VIP

Nous avons sublimé le lancement de cette co-collection à travers un sound design recréant l'essence d'une tempête.

Une tempête qui transporte, fait vibrer, tout en restant subtilement en phase avec l'élégance et l'univers des deux marques. Ainsi, à travers un sound design immersif, nous avons travaillé chaque détail pour que les invités ressentent, plus qu'entendent, la tempête.

Nous avons pensé chaque son a été pensé pour refléter à la fois l'énergie brute de K-Way, réputée pour ses produits outdoor résistants aux intempéries. Et l'esthétique urbaine et sophistiquée de Zalando.

Le résultat ? Une tempête sonore immersive qui oscillait entre frissons d'adrénaline et moments de quiétude. Sublimant ainsi ce lancement de produit à travers une atmosphère sonore unique.



## ***Notre accompagnement***

*Conception, casting et mise en voix, enregistrement, réalisation sonore.*



N



# *Billecart Salmon* Agence Win Win Marketing sensoriel

Appel aux amoureux du champagne et de la gastronomie ! À l'occasion du lancement de la cuvée, Billecart-Salmon lance une campagne de marketing immersif subtile et envoûtante.

Cette nouvelle cuvée contient tout l'instinct de la maison Billecart-Salmon ainsi que son rapport au temps, au travail, à la rareté et au fantastique. En effet, elle s'est distinguée de façon exceptionnelle en étant élue meilleure millésime du millénaire.

La marque a donc fait appel au chef triplement étoilé Mauro Colagreco ! L'esprit ? Créé une alliance gustative parfaite entre leurs différents savoir-faire d'excellence. Et ainsi révéler cette alliance subtile à leurs clientèles.

Dans ce cadre, l'agence Win-Win a collaboré avec nous pour concevoir les contenus sonores de la campagne digitale du lancement de la nouvelle cuvée.



## ***Notre accompagnement***

*Conception et production,  
captation son binaural, et  
réalisation sonore.*





# *Campagne vidéo* Salomon Marketing sensoriel

Marketing sonore immersif pour valoriser leurs produits dans le cadre d'une campagne instagram.

Comment savoir si un vêtement est confortable sans le toucher ou le voir? Pour ressentir la matière autrement que par le toucher et la vue, Salomon a opté pour l'ouïe. À travers une campagne de marketing sonore 100% digitale que l'on peut découvrir les yeux fermés. L'objectif ? Faire comprendre le haut niveau de confort des produits à sa clientèle sans qu'elle n'ait à se déplacer en magasin.

L'équipe marketing de la marque a souhaité travailler un format numérique. Nous avons donc créé le son à l'image d'une série de courtes vidéos en son immersif, type asmr, pour leur campagne de marketing immersif digital.

Nous sommes fiers d'avoir été récompensé par l'Ours d'Or de la Communication dans la catégorie innovation en 2022 pour ce projet.



## ***Notre accompagnement***

*Conception, direction  
réalisation sonore - visuelle et  
production, captation binaurale,  
post-production avec les films  
et réalisation sonore.*



N



# *Ligne Roset* Maison Trafalgar Film d'anniversaire

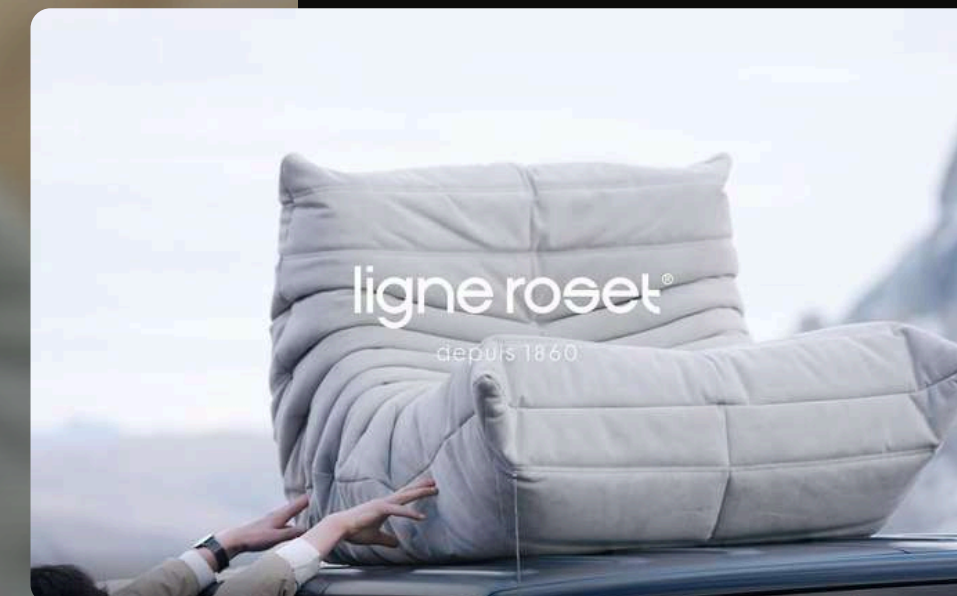
Voilà 50 ans que le Togo, ce canapé aux lignes iconiques de la marque Ligne Roset orne les salons à travers le monde. C'est donc un anniversaire significatif pour la marque. Pour l'événement, cette dernière a donc souhaité proposer une création originale puissante et sensible à laquelle nous avons apporté un son à l'image immersif.

Pour célébrer cet anniversaire avec un film de marque subtile, la marque a sollicité Trafalgar, Maison de portrait, spécialisée dans l'écriture haute couture pour écrire le contenu du film.

Afin de mettre leur produit phare à l'honneur, la Maison Trafalgar a ainsi choisi de « rapprocher la notion de voyage aux pérégrinations d'une vie ».

Puis, Trafalgar a fait appel à nous pour créer le son à l'image du film en harmonie avec leur narration.

Une action de marketing immersif fine et vivifiante, mêlant son et narration dans une subtile composition. L'usage d'un son de haute qualité permet donc de proposer une écoute délicate



***Notre accompagnement***

*Production, casting et mise en  
voix, réalisation sonore.*



N

# *Fashion week* Gauchère Défilés

Comment révéler l'identité de marque de Gauchère ?

Cette maison de couture embrasse la non-exclusivité des vêtements formels et décontractés mélangée à une féminité moins conventionnelle.

Les créations de cette marque ont ainsi défilé fictivement au Palais Galliera et au Centre Pompidou, lors de la fashion week de l'automne 2021 et 2022.

La marque a souhaité se démarquer et a misé sur une composition musicale. Désireuse de faire découvrir à tous et à toutes l'essence de la marque, outrepasser la dimension textile de leurs créations, la créatrice a souhaité plonger les invités au cœur de son savoir-faire par l'audio lors des défilés et sur leurs campagnes de publicité.



## ***Notre accompagnement***

*Conception et production  
captation son binaural, post-  
production avec les films et  
réalisation.*



NW

# *Mona Lisa* Swatch Group Soirée VIP

Un dîner en tête à tête avec Mona Lisa vous plairait ? C'est ce que Swatch Group a souhaité offrir à leurs 70 membres du Club Swatch à travers leur expérience immersive de marque.

Mais pourquoi Mona Lisa ? Swatch Group a conclu un partenariat avec le Louvre. Et quoi de mieux que le visage le plus emblématique du Louvre pour introduire le lancement de la nouvelle montre Mona Lisa, née de ce partenariat.



## ***Notre accompagnement***

*Conception et production,  
écriture narrative, casting et  
mise en voix, réalisation et  
organisation de l'animation  
avec diffusion technique.*





# *Redbull* Maison g. Lancement de produit

Redbull a donc sollicité l'agence Maison g. pour proposer à ses convives une expérience immersive. L'agence a ainsi fait appel à Nuits Noires pour travailler sur une proposition artistique narrative et sonore.

Cette action de marketing immersif devait être capable de surprendre les invités et de les embarquer dans les profondeurs aquatiques en lien avec l'univers de marque. L'objectif était donc de travailler l'art pour les marques est de faire vivre une expérience sensorielle hors du commun, immersive et inédite pour marquer les esprits du public.



## ***Notre accompagnement***

*Conception et production,  
écriture, casting et mise en  
voix, direction artistique pour la  
performance, réalisation  
sonore, diffusion sonore.*



# Concerts dans le noir

**Offrez une expérience sonore et immersive inédite !**

Le concept est simple. Vos invités sont conviés à entrer dans un espace dans le noir complet. Ils sont accompagnés pas après pas à leur assise.  
Une voix les entoure et elle les guide pour se laisser porter par le son.

Sans le savoir, autour d'eux, se trouvent des musiciens qui s'apprêtent à jouer en totale exclusivité pour vos convives dans le noir.

La programmation artistique est sur-mesure.

Le retours des publics est sans appel :  
**c'est une expérience inoubliable.**





Centre  
Pompidou



PALAIS  
DE TOKYO

★ MUSÉE DU QUAI BRANLY  
JACQUES CHIRAC

M  
O



ART EXPLORA

PARIS  
MUSÉES

FLV



VILLEURBANNE  
2012  
Capitale  
française  
de la culture

Red Bull



NUIT  
blanche

musée des  
confluences



GAUCHERE

CHAMPAGNE  
BILLECART-SALMON  
Maison Fondée en 1878

salomon

swatch

L'OCCITANE  
EN PROVENCE

LOUVRE

CARDINAL  
promoteur immobilier





**Élodie Parmentier**

Direction

[elodie@nuitsnoires.com](mailto:elodie@nuitsnoires.com)

06 11 78 16 05

