

# Des services accessibles 7j/7 et 24h/24

Sur nos sites internet, vous pouvez échanger avec votre Urssaf, consulter votre compte, effectuer des paiements, obtenir des attestations, enregistrer des embauches (DPAE) ou encore formaliser des demandes de délais.

[urssaf.fr](https://urssaf.fr)  
[autoentrepreneur.urssaf.fr](https://autoentrepreneur.urssaf.fr)  
[cesu.urssaf.fr](https://cesu.urssaf.fr)  
[pajemploi.urssaf.fr](https://pajemploi.urssaf.fr)  
[marins.urssaf.fr](https://marins.urssaf.fr)

[artistes-auteurs.urssaf.fr](https://artistes-auteurs.urssaf.fr)  
[cea.urssaf.fr](https://cea.urssaf.fr)  
[letese.urssaf.fr](https://letese.urssaf.fr)  
[tfe.urssaf.fr](https://tfe.urssaf.fr)

Vous accédez également à des chatbots pour obtenir une réponse immédiate à vos principales interrogations.



Vous pouvez également discuter en ligne avec un conseiller.\*

## Nous rencontrer

Vous souhaitez rencontrer un conseiller ? Consultez la liste des accueils, les horaires d'ouverture et modalités d'accès de votre Urssaf de proximité sur

<https://urssaf.fr/contact>

\* Service en cours d'expérimentation pour les praticiens et auxiliaires médicaux, les auto-entrepreneurs et les parents employeurs.

## Nos lettres d'information

Vous souhaitez suivre les dernières actualités de la protection sociale, bénéficier de conseils pour faciliter vos démarches, être informé des nouveaux services proposés par l'Urssaf ?

Abonnez-vous en scannant ce QR code →



## Nos réseaux sociaux

N'hésitez pas à nous suivre et à vous abonner



Urssaf CN - NAT6451/Novembre 2023/ Dépliant-Contacts - ©Vaegdim ©Gael Coto

# L'Urssaf, à votre service!

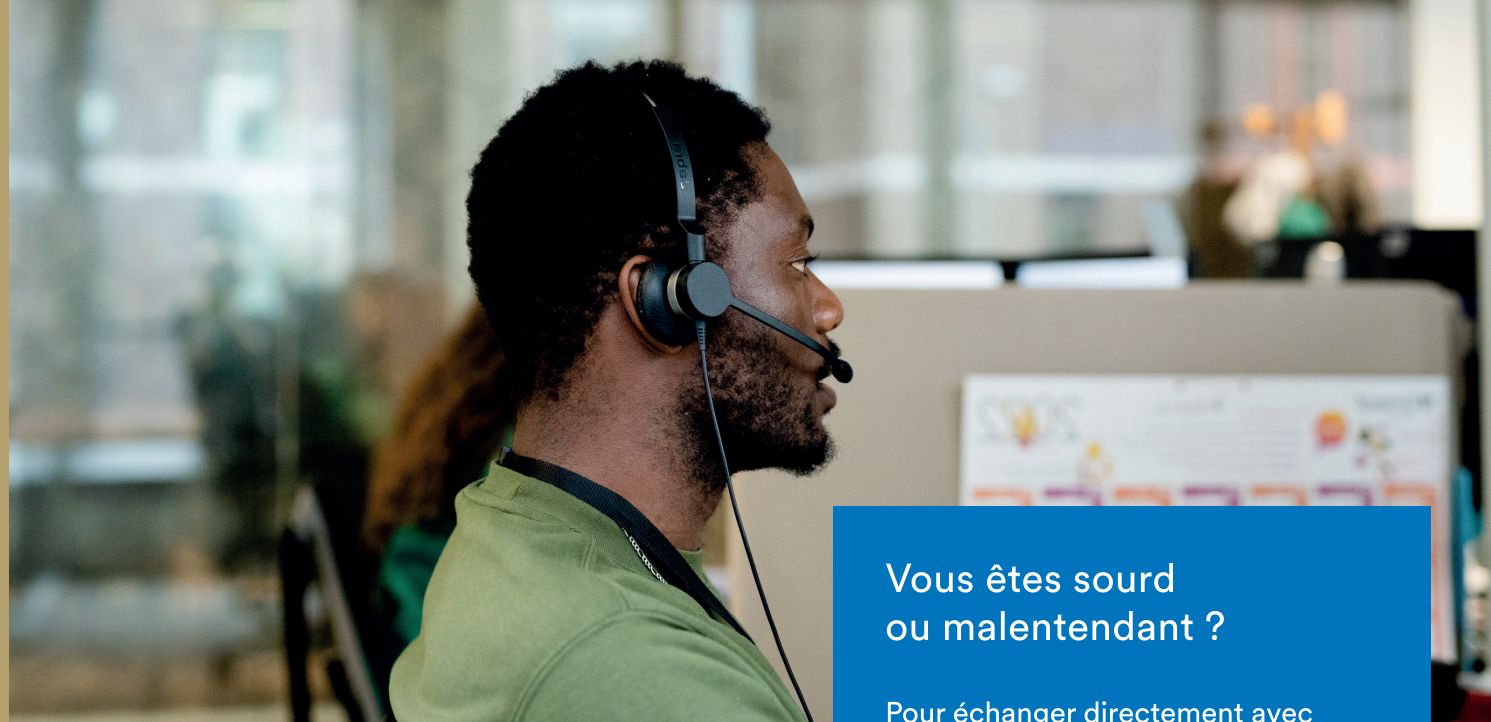
Retrouvez toutes les possibilités pour nous contacter



# Des lignes téléphoniques adaptées à vos besoins

Pour mieux vous accompagner et répondre rapidement à vos demandes, l'Urssaf propose un ensemble de numéros en fonction de votre profil.

Nos conseillers sont à votre disposition du lundi au vendredi de 9 heures à 17 heures.



## Vous êtes sourd ou malentendant ?

Pour échanger directement avec un conseiller, utilisez l'application **Rogervice** accessible à partir d'[urssaf.fr](http://urssaf.fr) ou sur l'app store ou le play store.

## Vous êtes employeur

**3957** Service gratuit + prix appel

Depuis l'étranger : **00 339 69 36 00 57**

Cea : **0 806 801 501** Service gratuit + prix appel

Tese : **0 806 803 873** Service gratuit + prix appel

Firmes étrangères : **0 806 802 633** Service gratuit + prix appel

Urssaf Première Embauche : **0 806 803 895** Service gratuit + prix appel

## Vous êtes travailleur indépendant ou auto-entrepreneur

**3698** Service gratuit + prix appel

Depuis l'étranger : **00 339 69 36 00 98**

Praticien auxiliaire médical : **0 806 804 209** Service gratuit + prix appel

## Vous êtes particulier

Cesu : **0 806 802 378** Service gratuit + prix appel

Pajemploi : **0 806 807 253** Service gratuit + prix appel

Travailleur Frontalier en Suisse : **0 806 807 713** Service gratuit + prix appel

VRP multcartes : **0 806 804 152** Service gratuit + prix appel

## Vous êtes artiste-auteur, diffuseur

**0 806 804 208** Service gratuit + prix appel

## Vous êtes marin

**0 806 803 232** Service gratuit + prix appel

## Autres publics

Bénéficiaire de la protection universelle maladie :

**0 806 804 267** Service gratuit + prix appel

Entreprise assujettie à la Contribution sociale de solidarité des sociétés (C3S) :

**0 806 804 260** Service gratuit + prix appel

Activités relevant de l'économie collaborative :

**0 806 804 185** Service gratuit + prix appel

Gestion de la mobilité internationale :

**0 806 804 213** Service gratuit + prix appel