

FIERS DE **CRÉER**
FIERS D'ÊTRE
ACCOMPAGNÉS

LES COLLECTIONS
DE
L'OPTIMISTE
bpifrance

SOMMAIRE

PRÉFACE .6

Éric LOMBARD

Ministre de l'Économie, des Finances et de la Souveraineté industrielle et numérique

ÉDITO .8

Nicolas DUFOURCQ

Directeur général de Bpifrance

LES ORIGINES DU COQ CRÉA .12-15

Marie ADELIN-PEIX Bpifrance

Louis SCHWEITZER

Haut fonctionnaire, chef d'entreprise, ancien président du Réseau Initiative France

SEMER DES GRAINES ET FAIRE GRANDIR .16-19

Julien NORONHA Bpifrance

FIERS DE CRÉER, FIER D'ÊTRE ACCOMPAGNÉS .20-39

Béatrice VIANNAY-GALVANI 100 000 Entrepreneurs

Jérôme LEFÈVRE Entreprendre Pour Apprendre

Bertrand FALCOTET Valtus

Ilia CORCEVOI et Alix MANIERI WaterMinute

Christophe BOUREAU Les Entrep'

Mélanie SUEUR-SY Enactus France

Célia NENCIONI Valoriz'me

Alex BABAYAN Miscanterra

Valérie PATRIN-LECLÈRE Pépite Sorbonne Université

Alain ASQUIN Ministère chargé de l'Enseignement supérieur et de la Recherche

Dominique RESTINO Twoo

Tatiana ORLOVIC Vertile

Jeanne LE PEILLET Beink Dream

S'ENTOURER DES MEILLEURS, DEVENIR ENTREPRENEUR .40-43

Thibaut GUILLUY France Travail

FIERS DE CRÉER, FIER D'ÊTRE ACCOMPAGNÉS .44-57

Cécile CAMPY-BIANCO Groupement de Créateurs

Sophie JALABERT BGE

Catherine TORTERAT Union des Couveuses

Menthy GASSAMA MYevent

Kristel BONIN Les ReBelles

Philippe FOURQUET 60 000 rebonds

Dimitri PIVOT Second Souffle

Cédric PERRA BlueNav

Valérie SAUVÈTRE Les Cousins

ACCOMPAGNER LE SUCCÈS DE TOUTES .58-61

Aurore BERGÉ

Ministre chargée de l'Égalité entre les femmes et les hommes et de la Lutte contre les discriminations

FIERS DE CRÉER, FIER D'ÊTRE ACCOMPAGNÉS .62-75

Céline ANDRÉ Femmes des Territoires

Marjolaine PIERRAT-FERAILLE Fédération Les

Premières

Stéphanie HANTAT ilo Hub

Céline ROEGIERS CR Coaching

Sophie FENOT Force Femmes

Frédérique MONTRÉSOR Action'elles

Jézaëlle THÉZÉNAS JTCF

Nathalie BOVIS Les Bénéfiques

DONNER DES MOYENS À SES AMBITIONS .76-79

Arnaud CAUDOUX Bpifrance

FIERS DE CRÉER, FIER D'ÊTRE ACCOMPAGNÉS .80-93

Emmanuel LANDAIS Adie

Patricia LEXCELLENT Initiative France

Denis DEMENTHON France Active

Thomas BREMBOR et Perrine POITEAUX Ecoland

Sonia BOUDIAF IZAO

Rémy BOURDIER Réseau Entreprendre®

Alain PUJOL France Angels

Alexandra LAROCHE-CHAÏB Docteur Sirop

Safouane BENAMER OPUS Aerospace

OUVRIR LE CHAMP DES POSSIBLES .94-97

Kosta KASTRINIDIS Banque des Territoires

FIERS DE CRÉER, FIER D'ÊTRE ACCOMPAGNÉS .98-111

Moussa CAMARA Les Déterminés

Moktar FARHAT My Creo Academy

Mohamed SOLIMAN AtmosGear

Aïssata FANE Savane & Mousson

Claudia RUZZA Positiv

Philippe ODDOU Sport dans la Ville

Belinda ZITOUNI PULS

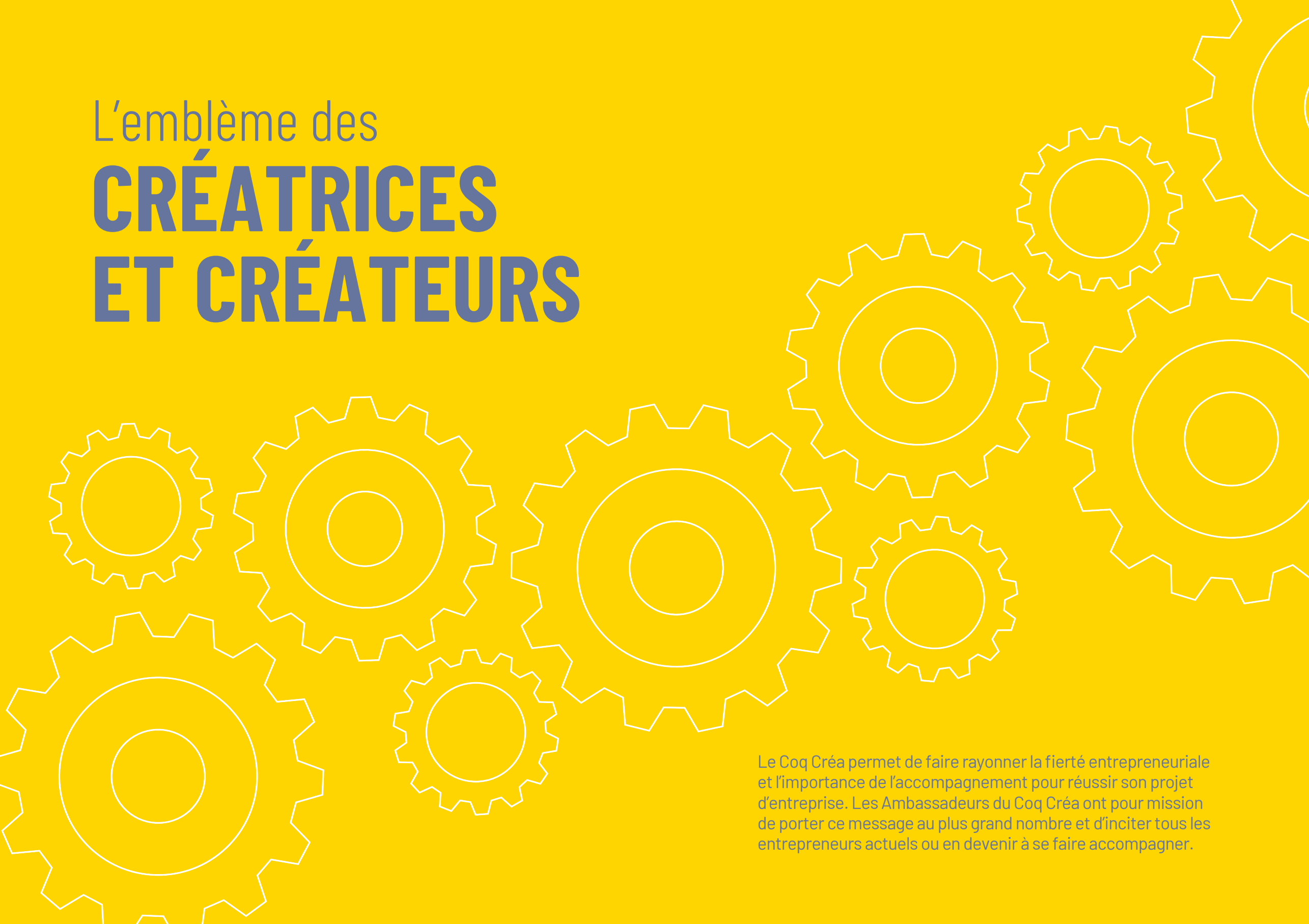
Iliès et Lounis LAKHAL CountAct

MOBILISER LES PARTENAIRES .112-117

Philippe BEAUCHAMPS Région Hauts-de-France

Blandine MULLIEZ Fondation Entreprendre

L'emblème des
**CRÉATRICES
ET CRÉATEURS**



Le Coq Créa permet de faire rayonner la fierté entrepreneuriale et l'importance de l'accompagnement pour réussir son projet d'entreprise. Les Ambassadeurs du Coq Créa ont pour mission de porter ce message au plus grand nombre et d'inciter tous les entrepreneurs actuels ou en devenir à se faire accompagner.



SOUTENIR LA CRÉATION D'ENTREPRISE, UN ENJEU STRATÉGIQUE

À l'heure des grands bouleversements géopolitiques, les enjeux de la création d'entreprise ne perdent rien de leur actualité, bien au contraire. Tout ce qui conforte la qualité de notre autonomie stratégique, stimule notre innovation et favorise l'essor de notre économie devient indispensable. L'entrepreneuriat peut être plus encore.

D'abord, parce qu'il n'est pas de puissance économique sans un tissu entrepreneurial florissant. Avec 1,1 million de nouvelles entreprises en 2024, la création d'entreprises témoigne du dynamisme de notre pays et de la vitalité de notre économie. Ensuite, parce qu'elle est un moteur essentiel de l'innovation, de l'emploi et de la transformation de nos territoires. Aussi devons-nous persister dans notre soutien à ceux qui entreprennent, en favorisant leurs initiatives, en facilitant leur développement et en leur donnant les moyens de réussir.

Notre ambition, c'est de permettre à chacun, quel que soit son parcours, d'accéder à l'entrepreneuriat et de s'épanouir dans son activité. Aussi la création d'entreprise doit-elle être rendue accessible à tous. Nous devons en faire une voie ordinaire d'émancipation et de prospérité. Partout en France, les entrepreneurs insufflent une énergie nouvelle, dynamisent les territoires et contribuent à la richesse nationale. Il est de notre responsabilité de leur offrir un environnement favorable, simplifié et propice à la croissance.

Vingt ans durant, j'ai été dirigeant d'entreprises. Je connais les défis que les entrepreneurs rencontrent. Leur réussite est notre force collective. Mais ils ne pourront réussir que si nous leur facilitons la vie, si nous allégeons leurs contraintes, si nous leur donnons les moyens d'agir. Produire, embaucher, créer de la richesse : toutes les entreprises, quels que soient leur secteur, leur taille et leur ambition, doivent pouvoir le faire simplement et efficacement.

Soyons tous convaincus, sans doute aujourd'hui plus encore que jamais, de la nécessité de soutenir ces créateurs d'entreprises pour bâtir une France et une Europe fortes, résilientes et souveraines. Pour tous ceux qui portent cette énergie, Bpifrance est là, avec le soutien de l'État et de l'ensemble de ses partenaires, pour vous accompagner. Ensemble, faisons de cette décennie celle de la reconquête entrepreneuriale de notre pays.

ÉRIC LOMBARD

Ministre de l'Économie, des Finances et de
la Souveraineté industrielle et numérique



PAR L'ENTREPRENEURIAT, NOUS POUVONS CHANGER LA FRANCE !

Depuis quelques années, les créations d'entreprises sont très dynamiques. Rien qu'en 2024, s'en sont créées en France plus d'un million. Néanmoins, beaucoup d'intentionnistes n'osent pas encore franchir le pas, souvent par méconnaissance des offres d'accompagnement et de financement, gages de succès et de pérennité. La mission de Bpifrance ou Bpi-toute-la-France est d'accompagner les réussites entrepreneuriales dans toutes leurs diversités et d'ouvrir à tous le champ des possibles.

Donner à tous les meilleures chances de succès, démultiplier les énergies créatrices, lutter contre les inégalités d'accès à l'entrepreneuriat et les déterminismes territoriaux, sociaux ou genrés, faire naître davantage de vocations... parce que la diversité et l'entrepreneuriat sont une source inestimable de progrès et de compétitivité : c'est le rôle de Bpifrance, la banque de tous les entrepreneurs.

Parce que se lancer, c'est prendre des risques, s'entourer fait toute la différence pour faire face aux doutes et aux aléas de l'aventure entrepreneuriale. C'est pourquoi nous portons l'ambition, avec les 26 réseaux d'accompagnement partenaires membres du collectif Cap Créa que nous soutenons, de doubler le nombre de créateurs accompagnés.

Bénéficier du regard de professionnels de la création d'entreprises permet non seulement

de rompre l'isolement, mais aussi de structurer son projet et de développer une posture entrepreneuriale solide. Grâce au Pass Créa (monpasscrea.fr), une boîte à outils gratuite, la préparation du projet est désormais facilitée avec des informations et services personnalisés pour construire son projet en toute sérénité et être orienté vers les bons interlocuteurs présents partout sur le territoire.

Cette force de l'entrepreneuriat, portée notamment par les 120 ambassadeurs entrepreneurs de la Communauté du Coq Créa qui partagent leur expérience positive et leur réussite, a maintenant son emblème.

Avec son ton jaune solaire et son écharpe tricolore, ce coq est fièrement français, optimiste et républicain, à l'image de ces entrepreneurs qui rayonnent sur tout le territoire. Finalement, il est le dénominateur commun, le coq de tous : des jeunes, des seniors, des femmes, des hommes, des quartiers, de la ruralité, des régions, des territoires d'outre-mer, des réseaux, du pays. Il porte dans son ADN le collectif. Le rôle de ce coq jaune est clair : promouvoir la force de l'accompagnement pour la réussite entrepreneuriale et ainsi générer des dirigeants qui serviront l'avenir.

L'excellence et l'ambition n'ont pas de frontières, et c'est à nous de proposer un avenir où chaque idée audacieuse peut devenir une réalité tangible.

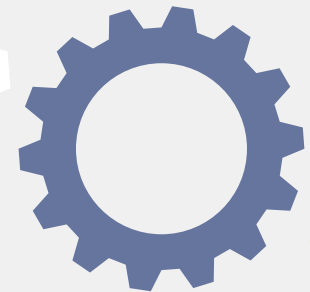
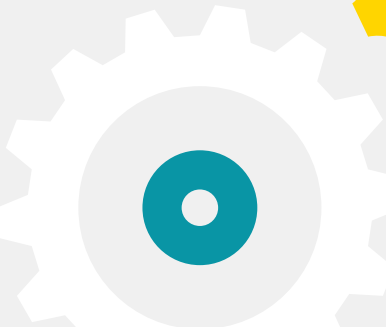
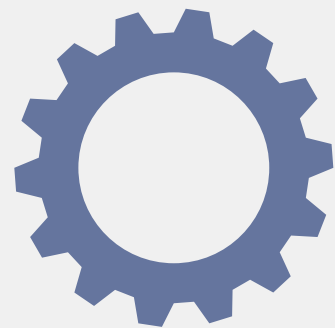
NICOLAS DUFOURCQ
Directeur général, BPIFRANCE

RÉUSSITE

AUDACE

RÉSILIENCE

RAYONNEMENT



L'EMBLÈME DE LA COMMUNAUTÉ DES ENTREPRENEURES ET ENTREPRENEURS ACCOMPAGNÉS



MARIE ADELINE-PEIX

Directrice exécutive Partenariats régionaux, Création
et Action territoriale, BPIFRANCE

CRÉER SON ENTREPRISE EST UNE FORMIDABLE AVENTURE, À CONDITION DE METTRE TOUTES LES CHANCES DE SON CÔTÉ. LES DIRIGEANTS EXPÉRIMENTÉS VOUS LE CONFIRMERONT : ÊTRE BIEN CONSEILLÉ, SE SENTIR SOUTENU, REPRÉSENTE UN ATOUT DE TAILLE POUR RÉUSSIR SON PROJET ENTREPRENEURIAL. OR, IL RESTE BEAUCOUP DE CHEMIN À PARCOURIR POUR ACCOMPAGNER DAVANTAGE, SUR TOUS LES TERRITOIRES, NOS CRÉATEURS, CRÉATRICES ET FUTURS ENTREPRENEURS.

C'est pour relever ce défi qu'en 2022 Bpifrance et 26 réseaux partenaires se sont réunis au sein du collectif Cap Créa avec l'ambition de doubler le nombre de créatrices et de créateurs accompagnés. En effet, moins de 20 % des nouveaux entrepreneurs saisissent l'opportunité d'être accompagnés, alors que ce soutien réduit considérablement les risques d'échec en début d'activité. Les acteurs du soutien à l'entrepreneuriat réunis au sein du collectif Cap Créa contribuent à la réussite de la nouvelle génération d'entrepreneurs, que ce soit par de la sensibilisation, du financement ou de l'accompagnement. Présents en hexagone comme en outre-mer, nos 5 500 collaborateurs et près de 60 000 bénévoles ont pour mission ensemble : d'informer et d'orienter, d'assurer un parcours personnalisé et de répondre à l'envie entrepreneuriale qui se manifeste partout en France. Ensemble nous avons pris un engagement de favoriser les réussites entrepreneuriales dans toutes leurs diversités.

Le Coq Créa est l'incarnation de cette volonté commune et un emblème de fierté pour les entrepreneures et entrepreneurs qui font le choix de l'accompagnement. Les porteurs du Coq Créa incitent par leur exemple tous les entrepreneurs actuels ou en devenir à se faire accompagner et partagent un message clair : les réussites entrepreneuriales de demain doivent être accompagnées dès leurs premiers pas.

Le Coq Créa démontre qu'il est possible de réduire les inégalités d'accès à l'entrepreneuriat sur le territoire et de créer les conditions de la réussite pour chacun. En arborant le Coq Créa, les créateurs donnent à voir la richesse de la diversité entrepreneuriale dans laquelle intentionnistes et jeunes créateurs d'entreprise peuvent se projeter. Les porteurs du Coq Créa constituent ensemble un collectif distingué et valorisé et peuvent arborer ce dernier comme une marque de reconnaissance officielle qui leur est proprement destinée.

Les réseaux constituent quant à eux le socle de Cap Créa qui permet l'émergence de toutes ces forces entrepreneuriales, soudées et engagées sous une même bannière. Si le Coq Créa met en avant tous les entrepreneurs accompagnés, il porte également la promesse du collectif Cap Créa : orienter chacun selon sa situation et ses besoins dans tous les territoires vers le bon réseau d'accompagnement et la solution la plus adaptée pour réussir son projet d'entreprise.

Et voici comment commence l'histoire, celle d'un coq au service l'économie française de demain dans lequel chacun peut trouver ce dont il a besoin pour se lancer dans l'aventure entrepreneuriale. Ensemble, faisons du Coq Créa un signe de ralliement visible et inspirant pour toutes celles et ceux qui croient en la force de l'accompagnement et du collectif dans l'aventure entrepreneuriale !

**“ ENSEMBLE, NOUS FAVORISONS
LES RÉUSSITES ENTREPRENEURIALES
DANS TOUTES LEURS DIVERSITÉS. ”**



LOUIS SCHWEITZER

Haut fonctionnaire, chef d'entreprise, ancien président du Réseau Initiative France

LA FRANCE EST UN PAYS DE CRÉATEURS D'ENTREPRISES, LE PAYS D'EUROPE OÙ LE NOMBRE D'ENTREPRISES CRÉÉES CHAQUE ANNÉE EST LE PLUS ÉLEVÉ. CE FAIT MÉCONNU DOIT ÊTRE POUR NOUS UN SUJET DE FIERTÉ ET IL EST BON QUE CET OUVRAGE METTE EN VALEUR CETTE RÉUSSITE ET TRACE DES VOIES PERMETTANT DE L'AMPLIFIER ENCORE.

La création d'une entreprise est, bien sûr, d'abord un projet et une aventure individuels mais son succès est aussi une affaire collective dans laquelle les réseaux d'aide aux créateurs jouent un rôle irremplaçable.

J'ai eu le privilège de présider de 2011 à 2020 le premier de ces réseaux, celui d'Initiative France. Un tel réseau a une double finalité, sociale et économique, et participer à son action enthousiasme par les résultats obtenus et enrichit par les contacts humains offerts. Initiative France aide des candidats à la création ou à la reprise d'entreprises par l'octroi de prêts d'honneur, c'est-à-dire des prêts sans garantie et sans intérêts à la personne et par un accompagnement adapté aux besoins pour aider à monter un projet, le valider et en suivre la mise en œuvre.

Soutien financier et accompagnement sont inséparables, ils permettent aux créateurs d'entreprises d'obtenir des prêts bancaires représentant plus de 10 fois le montant des prêts d'honneur, parce que les banques savent que le taux de pérennité de ces entreprises à 3 ans dépasse 90 %.

Les futurs entrepreneurs sont de toutes sortes. Près de la moitié d'entre eux sont d'anciens salariés au chômage. Je me souviens d'une ancienne comptable d'un peu plus de 45 ans, licenciée à la suite du dépôt de bilan de son employeur. Elle avait créé une entreprise de laverie/blanchisserie. Elle avait retrouvé fierté, goût de la vie, confiance en l'avenir. Une autre rencontre fut celle d'une jeune femme, métresse dans une entreprise de déconstruction. Son patron avait décidé de fermer, au moment de sa retraite, l'entreprise qu'il possédait et qui employait 22 salariés. Remarquable d'énergie, de courage et d'intelligence, la jeune femme avait décidé de reprendre la firme

et sous sa direction, celle-ci prospérait et recrutait.

Certains créateurs sont de futures stars des startups : Guillaume Richard, fondateur de Oui Care, qui compte 20 000 salariés, a créé son entreprise avec un prêt d'honneur d'Initiative France ; il en a été de même pour Frédéric Mazzella avec BlaBlaCar.

Chaque année grâce à Initiative France, plus de 35 000 emplois nouveaux sont créés et 20 000 autres sont maintenus. C'est dire que la portée économique et sociale de cette action est majeure. Ces emplois sont créés sur l'ensemble du territoire français, en particulier dans les zones rurales, dans les villes petites et moyennes dont ils maintiennent la vitalité. Seule ombre au tableau, une activité qui quoiqu'en progression reste trop limitée dans les banlieues des grandes villes.

Ces succès sont le fait d'un réseau de bénévoles et de salariés aux profils divers, unis par un même engagement, apportant aux nouveaux entrepreneurs toutes les compétences utiles et le soutien moral et psychologique nécessaires pour réussir leur projet. J'ai cité Initiative France mais c'est une grande chance, il y a en France une multitude de réseaux d'aide à la création et à la reprise d'entreprises. Ils partagent les mêmes valeurs, la même volonté de promouvoir l'emploi mais ils sont divers dans leurs approches, dans les publics auxquels ils s'adressent, dans leurs méthodes et les savoirs qu'ils apportent. Aussi, chacun peut trouver celui qui répond le mieux à ses besoins et ses aspirations.

26 de ces réseaux sont regroupés dans un collectif, Cap Créa, créé à l'initiative et avec l'appui de Bpifrance. On y retrouve de grands réseaux finan-



LE SUCCÈS EST AUSSI
**UNE AFFAIRE
COLLECTIVE**

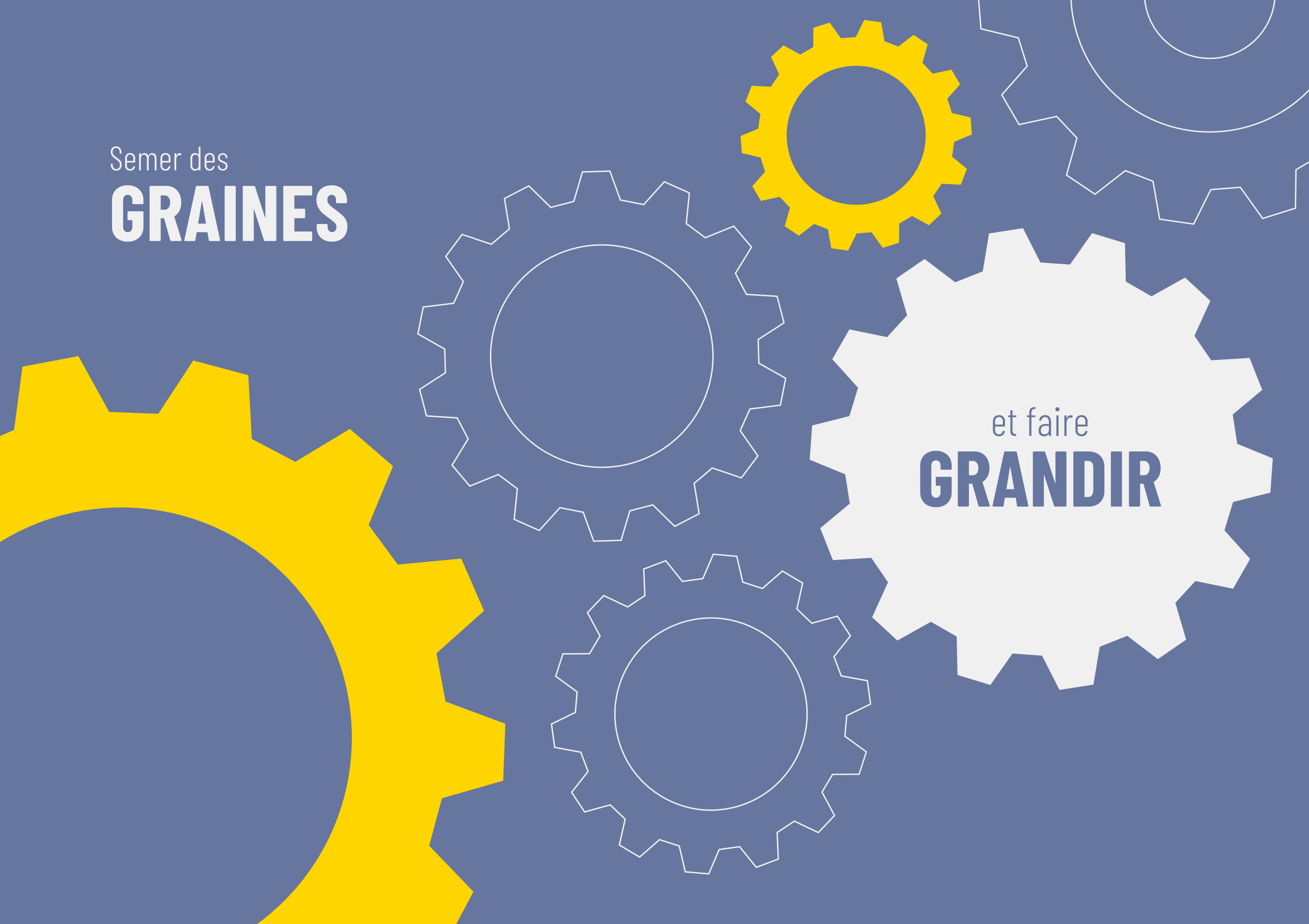
ceurs comme Initiative, Réseau Entreprendre®, l'Adie ou France Active mais aussi BGE, des réseaux de sensibilisation comme 100 000 Entrepreneurs, des réseaux jeunes comme le Pépité, des réseaux féminins comme Les Premières mais aussi France Angels ou des réseaux orientés sur les Quartiers.

L'ambition commune est de doubler le nombre de créateurs accompagnés. Cette dynamique collective donne confiance dans l'avenir de notre pays.

Semer des

GRAINES

et faire
GRANDIR



PASSER DU RÊVE À LA RÉALITÉ



JULIEN NORONHA

Directeur exécutif Communication, BPIFRANCE

EN FRANCE, NOUS AVONS LA CHANCE D'AVOIR UN ÉCOSYSTÈME VERTUEUX POUR ACCOMPAGNER LES PORTEURS DE PROJETS DE L'IDÉE DE CRÉATION AU DÉMARRAGE DE L'ACTIVITÉ. POURTANT, TROP NOMBREUX SONT CEUX QUI SE SENTENT ENCORE SEULS ET IGNORENT QU'ILS PEUVENT BÉNÉFICIER DE SOUTIEN ET D'ACCOMPAGNEMENT.

Seulement un intentionniste sur cinq passe réellement à l'action, ce qui montre l'importance de renforcer la lisibilité de l'offre en faisant savoir au plus grand nombre, et dans tous les territoires, que des accompagnements riches et variés existent pour les aider à concrétiser leurs projets de création d'entreprise. Aux côtés des réseaux d'accompagnement du collectif Cap Créa, des écoles, des régions et même des médias, Bpifrance joue un rôle essentiel pour faire connaître et accompagner les intentionnistes à franchir le pas. Pour cela, Bpifrance a développé le Pass Créa, une boîte à outils complète qui permet de tester son idée, de monter un business plan, de faire son pitch et de trouver le bon réseau d'accompagnement. Ce dispositif, véritable porte d'entrée pour bâtir des fondations saines pour sa future société, est gratuit et ouvert à tous, quel que soit son profil ou son implantation géographique. La promesse résume très bien le Pass Créa : « J'arrive avec un projet, je pars avec une entreprise ! »

Il existe une véritable envie chez les jeunes de construire un futur qui leur ressemble. Ils le feront en intégrant des entreprises dont ils partagent les valeurs, mais aussi en créant leurs propres entreprises. Les jeunes généra-

tions sont de plus en plus ambitieuses et se projettent directement à l'international, intégrant naturellement des valeurs écologiques et responsables dans leurs projets. Il est important d'être capables de comprendre leurs besoins et leurs attentes et de les mettre en relation avec les bons relais locaux et des offres sont disponibles pour les accompagner et faire de leur projet un succès.

Dans un monde où les réseaux sociaux occupent une place prépondérante, il est important de diffuser des messages optimistes et montrer qu'on peut réussir en France. C'est en valorisant des témoignages d'entrepreneurs et en partageant des exemples concrets que nous pouvons inspirer les jeunes à suivre cette voie. Rien ne fonctionne mieux que de se reconnaître en quelqu'un et de se dire « moi aussi je peux le faire ».

Créer une entreprise, c'est créer de la valeur et des emplois. L'aventure entrepreneuriale est exigeante mais gratifiante. Nous serons toujours aux côtés des entrepreneurs pour leur communiquer un maximum d'énergie positive, et de proximité humaine, une valeur forte chez Bpifrance.

“ RIEN NE FONCTIONNE MIEUX QUE DE SE RECONNAÎTRE EN QUELQU'UN ET DE SE DIRE « MOI AUSSI JE PEUX LE FAIRE ». ”

The background of the entire image is a solid blue color. Overlaid on this background are several interlocking gears of various sizes, rendered as white outlines. The gears are arranged in a way that suggests a complex mechanical system or a process of creation and support. Some gears are larger and more prominent, while others are smaller and partially obscured.

Fiers de
CRÉER

Fiers d'être
ACCOMPAGNÉS



BÉATRICE VIANNAY-GALVANI

Ex-Déléguée générale, 100 000 ENTREPRENEURS

JÉRÔME LEFÈVRE

Président, ENTREPRENDRE POUR APPRENDRE

100 000 Entrepreneurs et Entreprendre Pour Apprendre initient les 13-25 ans à l'esprit d'entreprendre dans les classes : par les témoignages d'entrepreneurs rôles modèles d'un côté et par l'expérimentation des Mini-Entreprises® de l'autre. Complémentaires, elles œuvrent à inspirer les futures générations et les accompagner dans leur orientation et leur insertion, pour que chacun devienne entrepreneur de sa vie et acteur d'un monde plus durable et plus juste.

COMMENT LE COQ CRÉA PEUT INSPIRER LES JEUNES GÉNÉRATIONS ?

B. V.-G. (100 000 Entrepreneurs) : Le Coq Créa valorise les réseaux d'accompagnement à la création d'entreprise et les entrepreneurs accompagnés. En mettant en lumière les parcours inspirants d'entrepreneurs engagés, il montre aux jeunes que créer est une voie possible, à leur portée. Il leur donne les clés pour devenir acteurs de leur avenir professionnel.

Inspirer les futures générations et les accompagner dans leur orientation et leur insertion.

QUE METTEZ-VOUS EN PLACE POUR SENSIBILISER LES JEUNES À L'ESPRIT D'ENTREPRENDRE ?

J. L. (EPA) : Notre expertise pédagogique permet chaque année à plus de 150 000 jeunes

d'échanger avec un professionnel et/ou de créer une Mini-Entreprise®. E-learning, tutoriels, fiches de préparation, outils de pédagogie active, évaluations : tous les acteurs sont accompagnés avant, pendant et après notre action.

UN EXEMPLE MARQUANT D'ÉVÉNEMENT OU D'ACTION À NOUS PARTAGER QUI A FÉDÉRÉ DES ENTREPRENEURS OU ENTREPRENEURS EN HERBE ?

J. L. (EPA) : Chaque année nos deux associations œuvrent pour l'égalité des chances via leurs actions dans les QPV. Témoignages et expérimentation entrepreneuriale apportent ainsi à plus de 47 600 jeunes vulnérables une vision concrète et positive du monde du travail, pour leur avenir.

QUE REPRÉSENTE POUR VOUS LE COQ CRÉA ?

Symbole ambitieux et fier, il fédère l'écosystème entrepreneurial, de la sensibilisation des jeunes jusqu'au rebond.

BERTRAND FALCOTET

VALTUS, ÎLE-DE-FRANCE



#IntelligenceCollective

Bertrand Falcotet est associé de Valtus, cabinet de management de transition leader en France et en Europe depuis 17 ans. Son métier consiste à accompagner les entreprises dans leur transformation en mettant des dirigeants expérimentés à leur disposition pour les accompagner dans les phases critiques de leur vie : croissance, structuration de fonctions de direction, acquisitions, développement international, crise managériale ou financière...

COMMENT DÉCRIREZ-VOUS VOTRE MISSION AU SEIN DE 100 000 ENTREPRENEURS ?

J'ai deux missions au sein de l'association. J'interviens dans des classes de collèges et lycées afin d'échanger avec les jeunes et de les inviter à entreprendre avec enthousiasme leur chemin de vie professionnel. Et je suis référent territorial bénévole pour les Hauts-de-Seine où ma mission consiste à prospecter les établissements scolaires du département pour leur faire connaître l'association et les inciter à organiser des interventions dans les classes. Je m'occupe également de développer un réseau d'intervenants bénévoles sur ce territoire.

COMMENT ÊTES-VOUS DEVENU ENTREPRENEUR/MENTOR ?

Fortement impliqué dans la vie du collège où étaient scolarisés mes enfants et conscient de

la difficulté à établir des ponts entre le monde de l'école et celui de l'entreprise, c'est à l'occasion d'une rencontre avec Philippe Hayat, président fondateur de 100 000 Entrepreneurs, que j'ai commencé à m'engager.

QUEL EST VOTRE MEILLEUR SOUVENIR EN TANT QU'ACTEUR DE LA SENSIBILISATION À L'ENTREPRENEURIAT ?

Ils sont très nombreux. Mention spéciale cependant pour les retours de jeunes collégiens en fin d'intervention lorsqu'ils prennent conscience que l'on peut associer travail et plaisir, et qu'il faut « entreprendre sa vie » quels que soient le métier choisi et la manière de l'exercer.

EN TANT QU'ENTREPRENEUR, QUELLE EST VOTRE PLUS GRANDE FIERTÉ ?

Notre plus grande fierté est la communauté que nous bâtissons tous les jours et qui soutient nos valeurs. Sur le plan personnel des fondateurs, nous sommes fiers d'allier à la fois l'activité de concepteur des édifices mais également des matériaux innovants. Cette maîtrise de la chaîne des valeurs est indispensable pour promouvoir les matériaux de haute qualité environnementale.

LE COQ CRÉA EN UN MOT ?

Intelligence collective.

“J'ÉTAIS CONSCIENT DE LA DIFFICULTÉ À ÉTABLIR DES PONTS ENTRE LE MONDE DE L'ÉCOLE ET CELUI DE L'ENTREPRISE.”

C'est dans le cadre du projet de création d'entreprise proposé par leurs professeurs qu'Ilia et Alix, élèves en classe de 3^e au collège David Niépce, ont créé WaterMinute. Avec leur groupe, composé de 13 élèves, ils ont inventé un concept et lancé leur Mini-Entreprise en passant par toutes les phases de la création.

POUVEZ-VOUS PRÉSENTER VOTRE MICRO-ENTREPRISE ?

WaterMinute est une micro-entreprise créant des minuteurs de douches économiques fabriqués en France. À l'intérieur de notre minuteur, il y a une électrovanne qui est connectée par Bluetooth. Après un temps défini ne dépassant pas 7 minutes, la douche s'éteint. Le minuteur est waterproof, ce qui lui assure une parfaite étanchéité.

EN QUOI LA CRÉATION DE VOTRE MICRO-ENTREPRISE VOUS A DONNÉ L'ENVIE D'ENTREPRENDRE ?

Nous avons aimé travailler en groupe tout en ayant chacun des rôles et des missions définis.

“ NOUS AVONS APPRIS À PRÉSENTER NOS IDÉES, À LES DÉFENDRE ET À LES VALORISER. ”

En plus d'apprendre de quelle manière créer un objet qui peut améliorer la santé de notre planète, nous avons vécu une aventure collective très enrichissante. Nous avons appris à présenter nos idées, à les défendre et à les valoriser.

POUR VOUS, QUE DEVRAIT ÊTRE UNE COMMUNAUTÉ DE CRÉATEURS D'ENTREPRISES ? QUELLES EN SERAIENT LES VALEURS ?

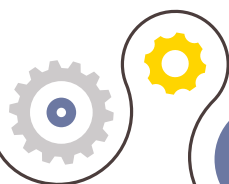
Pour nous, une communauté de créateurs d'entreprises devrait être constituée d'un groupe de professionnels partageant une vision commune. Elle doit se développer sur des valeurs écologiques, telles que l'utilisation de ressources recyclées ou de produits de haute qualité afin de garantir leur durabilité.

LE COQ CRÉA EN UN MOT ?

Nouvelle génération.

ILIA CORCEVOI ET ALIX MANIERI

WATERMINUTE, ÎLE-DE-FRANCE



#NouvelleGénération



CHRISTOPHE BOUREAU

Directeur,
LES ENTREP' FRANCE (ANLE)



MÉLANIE SUEUR-SY

Directrice générale,
ENACTUS FRANCE



Enactus et Les Entrep' accompagnent les jeunes qui souhaitent entreprendre mais ne savent pas toujours comment faire. Nous cherchons autant à leur permettre de tester l'entrepreneuriat, en vivant une expérience entrepreneuriale tôt dans leur parcours, que de les accompagner à développer des compétences essentielles pour leur vie professionnelle, personnelle et citoyenne. Nous partageons la passion d'accompagner les jeunes à devenir entrepreneurs de leur vie.

COMMENT SOUHAITEZ-VOUS UTILISER L'ÉMBLÈME DU COQ CRÉA, POUR VOUS ET VOS ENTREPRENEURS ?

M. S.-S. (Enactus) : Le coq illustre la fierté d'entreprendre et la fierté de s'engager via l'entrepreneuriat à impact social et environnemental, pour les jeunes que nous accompagnons au lycée et en études supérieures. Nous l'utilisons en récompense de celles et ceux qui gagnent des prix remis par Enactus ; c'est aussi pour nous un symbole de la fierté de les avoir accompagnés !

QU'EST-CE QUI MOTIVE LES JEUNES À ENTREPRENDRE ?

M. S.-S. (Enactus) : Plus d'un jeune sur deux souhaite entreprendre. Et surtout, 65 % d'entre eux souhaitent le faire pour impacter positivement leur environnement, social et environnemental (France Active, ADIE). L'entrepreneuriat est reconnu par les jeunes comme un vecteur de transformation de soi mais aussi de la société ! Leur défi est d'oser tester l'expérience entrepreneuriale.

COMMENT LE COQ CRÉA PEUT INSPIRER LES JEUNES GÉNÉRATIONS ?

C. B. (Les Entrep') : Le Coq Créa incarne l'audace, l'esprit pionnier et l'énergie positive qui animent les entrepreneurs de demain. Il valorise la créativité, l'innovation et l'esprit d'initia-

tive, encourageant ainsi les jeunes à se lancer, à prendre des risques. Il démontre que l'entrepreneuriat est accessible à tous et essentiel pour bâtir un avenir durable.

Nous partageons
la passion
d'accompagner les
jeunes à devenir
entrepreneurs
de leur vie.

UN CONSEIL À DONNER AUX JEUNES ENTREPRENEURS QUI SOUHAITENT SE LANCER ?

C. B. (Les Entrep') : L'entrepreneuriat est un parcours exaltant. N'hésitez pas à rejoindre des structures d'accompagnement comme Les Entrep'. Leurs mentors vous offriront un soutien, des conseils et des contacts précieux. Pensez à écouter vos clients et à vous remettre en question. Il ne faut pas craindre l'échec, c'est une étape de l'apprentissage. Croyez en vos idées et foncez !

Célia Nencioni, 25 ans, est ingénieure en agroalimentaire. Sa pratique sportive et ses carences en fer, provoquées par son cycle menstruel, lui inspirent l'idée de Valoriz'me qu'elle crée en octobre 2023. Son entreprise propose des encas sains, gourmands et nutritifs à destination des femmes actives et sportives pour les accompagner au quotidien et notamment pendant leur cycle.

D'OÙ VIENT VOTRE ENVIE D'ENTREPRENDRE ?

Depuis que je suis jeune, je répète à mes parents « plus tard je serai cheffe d'entreprise ». J'aime la liberté que m'offre l'entrepreneuriat. Pouvoir choisir mes horaires, travailler d'où je veux et quand je veux, écouter mon corps, me donner à fond pour développer un projet qui m'est cher. Valoriz'me c'est la consécration de nombreuses années de recherche, de développement, mais aussi de sacrifices. Je ne trouvais pas de solutions naturelles pour soulager mes maux pendant mes règles. Alors j'ai décidé de créer ma marque pour aider les femmes qui sont dans mon cas. Et aujourd'hui, je suis passionnée par ce que je fais.

DE QUEL PROGRAMME D'ACCOMPAGNEMENT AVEZ-VOUS BÉNÉFICIÉ ?

Je suis accompagnée par Initiative Anjou, France Active Pays de la Loire, Pépite Pays de la Loire, Bpifrance, Angers Technopole, Cap Réussite, Orange Femmes Entrepreneuses. L'objectif de ces programmes est de m'accom-

pagner dans le développement de mon entreprise, de mon rôle de cheffe d'entreprise et de me conseiller lorsque j'en ai besoin.

EN TANT QU'AMBASSADRICE DU COO CRÉA, QUEL CONSEIL DONNERIEZ-VOUS À UN ENTREPRENEUR QUI VEUT SE LANCER ?

Oser ! Il faut y aller et tester ! Parfois se prendre des « murs », faire face à des difficultés, mais les surmonter. Ça fait peur, on hésite, on se pose 1000 questions, mais il faut juste y aller. Ensuite vous n'aurez plus envie d'arrêter. L'adrénaline prendra le dessus et vous serez fière de ce que vous aurez accompli.

EN TANT QU'ENTREPRENEURE, QUELLE EST VOTRE PLUS GRANDE FIERTÉ ?

Être partie de zéro. J'avais 14 ans lorsque j'ai commencé à développer mes recettes et 1500 € en poche. Un peu comme Kelly Massol, j'ai galéré pendant plusieurs années. Mais aujourd'hui, j'ai des produits qui répondent à des vrais besoins, une communauté et des clientes en or, des partenaires qui font ma réussite et surtout : je suis épanouie, et ça c'est le plus important.

“ J'AIME LA LIBERTÉ QUE M'OFFRE L'ENTREPRENEURIAT. ”

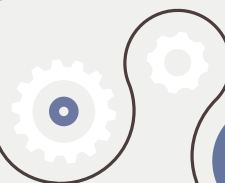
#SafePlace

CÉLIA NENCIONI
VALORIZ'ME, PAYS DE LA LOIRE



ALEX BABAYAN

MISCANTERRA, HAUTS-DE-FRANCE



#Solidarité

Architecte D.E et entrepreneur, Alex Babayan porte le projet Miscanterra. Engagé pour l'amélioration des performances énergétiques des bâtiments dans le respect de l'environnement, Miscanterra propose la production et la commercialisation des panneaux isolants à base de miscanthus, une plante qui dépollue, préserve et nourrit les sols.

QUELLE A ÉTÉ VOTRE SOURCE D'INSPIRATION ?

Le livre de Philippe Madec *Mieux avec moins* était une très grande inspiration pour le projet. Ce mouvement de frugalité remet en question nos façons de construire ainsi que les matériaux employés. Par les valeurs que nous défendons, nous souhaitons à notre tour être l'inspiration qui donnera l'opportunité d'explorer le potentiel incroyable de cette plante. Notre objectif est de contrôler l'ensemble de la chaîne de valeur afin d'assurer que chaque décision et action soient influencées par le bon sens.

DE QUEL PROGRAMME D'ACCOMPAGNEMENT AVEZ-VOUS BÉNÉFICIÉ ?

Actuellement, nous sommes accompagnés par les incubateurs IMT Nord Europe à Douai et Un cube Axel d'EuraMaterials à Tourcoing ainsi que Pépité Hauts-de-France et Enactus. La région

nous offre un écosystème incroyable qui met en valeur tous les projets.

POURQUOI EST-CE NÉCESSAIRE DE SE FAIRE ACCOMPAGNER ?

L'un des facteurs clés est l'engagement des entreprises à investir dans des solutions vertueuses et respectueuses de l'environnement. Il nous semble indispensable de challenger le projet en soulignant l'importance de la coopération pour soutenir l'innovation et l'entrepreneuriat. Les avis extérieurs neutres sont les plus précieux et permettent d'alerter et appuyer sur certains points qui pourraient rester flous.

EN TANT QU'ENTREPRENEUR, QUELLE EST VOTRE PLUS GRANDE FIERTÉ ?

Notre plus grande fierté est la communauté que nous bâtissons tous les jours et qui soutient nos valeurs. Sur le plan personnel des fondateurs, nous sommes fiers d'allier à la fois l'activité de concepteur des édifices mais également des matériaux innovants. Cette maîtrise de la chaîne des valeurs est indispensable pour promouvoir les matériaux de haute qualité environnementale.

LE COO CRÉA EN UN MOT ?

Solidarité.

“ LA MAÎTRISE DE LA CHAÎNE DES VALEURS EST INDISPENSABLE POUR PROMOUVOIR LES MATÉRIAUX DE HAUTE QUALITÉ ENVIRONNEMENTALE. ”



VALÉRIE PATRIN-LECLÈRE
Directrice, PÉPITE SORBONNE UNIVERSITÉ

ALAIN ASQUIN
Coordonnateur National du Plan Esprit d'Entreprendre,
MINISTÈRE CHARGÉ DE L'ENSEIGNEMENT SUPÉRIEUR ET DE LA RECHERCHE

DOMINIQUE RESTINO
Fondateur et président, TWOO (MOOVJEE ET REZOO)

Le réseau Pépité et le Moovjee (Mouvement pour les jeunes et les étudiants entrepreneurs) s'adressent prioritairement aux jeunes de moins de 30 ans. Pépité est le portail partout en France des 3 millions d'étudiants et jeunes diplômés sensibilisés, initiés et accompagnés dans leur engagement entrepreneurial. Le Moovjee propose un mentor, entrepreneur expérimenté, à ces jeunes pour les rendre agiles et solides pour atteindre leurs ambitions pros et persos de leur vie d'entrepreneur.

QUELLE EST VOTRE AMBITION ?

V. P.-L. et A. A. (Pépité France) : Les Pépité sont fiers d'offrir un service public d'entrepreneuriat performant et centré sur le développement des porteurs de projets. Ils accompagnent des profils de plus en plus diversifiés et le collectif leur permet de compléter et prolonger cet accompagnement de manière personnalisée.

QUELLE EST LA SPÉCIFICITÉ DU STATUT D'ÉTUDIANT-ENTREPRENEUR ?

V. P.-L. et A. A. (Pépité France) : Ce statut est spécifique car il est accordé en fonction de la posture apprenante et de la sincérité de l'engagement d'un entrepreneur. L'évaluation de son projet initial n'est qu'un complément. Nous nous assurerons que le porteur et le projet pourront évoluer ensemble grâce à notre accompagnement.

COMMENT ATTIRER DE NOUVEAUX MEMBRES DANS LA COMMUNAUTÉ DU COQ CRÉA ?

D. R. (Twoo) : Vous avez agrandi votre réseau en étant accompagné ? La Communauté du Coq Créa, c'est multiplier par 27 ce réseau avec

la garantie de trouver des entrepreneurs pour échanger sur tous les sujets, des premiers pas de votre projet à vos plus grandes ambitions de développement. Une richesse inépuisable !

Le Coq Créa incarne
notre fierté :
inspirer confiance à
ceux qui acceptent
d'être accompagnés.

COMMENT ACCOMPAGNEZ-VOUS LES JEUNES ENTREPRENEURS ?

D. R. (Twoo) : Le Moovjee propose du mentorat sur 6 à 24 mois. Par un jeu de questionnement et de partage d'expérience avec son mentor, le mentoré sort de sa solitude et gagne en confiance et en sérénité. Il connaît bien ses forces et sait aller chercher les ressources pour atteindre ses ambitions.

Vertile fertilise les espaces verticaux de la ville ! Tatiana Orlovic et son équipe travaillent sur la création de jardins partagés verticaux. Ce sont des façades végétalisées participatives : une cour intérieure d'entreprise, une façade d'immeuble, une cour d'école, ils vont partout pour implanter les potagers urbains de demain !

QUEL A ÉTÉ LE PLUS GRAND DÉFI À RELEVER POUR VOUS LANCER ?

Quand on est : une jeune femme de 23 ans, en études, seule, qui veut faire du bâtiment dans un projet socio-environnemental et low-tech, en fait on est un ovni niveau « business ». Pour me lancer, le vrai pivot a été de trouver des communautés d'entrepreneures et entrepreneurs qui croient en moi, qui partagent les mêmes valeurs et avec qui on se soutient, avec qui on apprend.

POURQUOI EST-CE NÉCESSAIRE DE SE FAIRE ACCOMPAGNER ?

QUE DIRIEZ-VOUS À UN ENTREPRENEUR QUI SE LANCE ?

C'est pour ça que s'entourer est essentiel. « Accompagnement » c'est large, pour moi

c'est : être une pipelette et parler à tout le monde, jusqu'à trouver celles et ceux avec qui on peut rester des heures et qui ne vous lâchent pas. Et ces gens, pour les trouver, il ne faut pas faire semblant de rentrer dans des cases. Rester authentique, c'est gagner les personnes les plus précieuses à ses côtés.

QUEL EST VOTRE MEILLEUR SOUVENIR AVEC LE COQ CRÉA ?

Le Coq Créa, pour moi, c'est ce moment intemporel au milieu de la première journée des 101 femmes de Matignon, un atelier autour de l'industrie où nous étions seulement 6. Ce moment d'effusion cérébrale et d'échanges complètement décomplexé avec des entrepreneures puissantes et inspirantes, qui se tirent les unes les autres vers le haut.

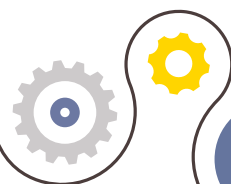
QUELLES SONT VOS AMBITIONS À VENIR ?

Mon objectif est de créer des alternatives de vie joyeuses pour tout le monde ! On a la chance de pouvoir encore agir, j'ai décidé de me lancer avec Vertile, maintenant il faut aller coloniser tous les interstices de murs possibles !

LE COQ CRÉA EN UN MOT ?

Lumineux.

“ RESTER AUTHENTIQUE, C'EST GAGNER LES PERSONNES LES PLUS PRÉCIEUSES À SES CÔTÉS. ”



#Lumineux

TATIANA ORLOVIC

VERTILE, ÎLE-DE-FRANCE



JEANNE LE PEILLET

BEINK DREAM, ÎLE-DE-FRANCE



#Solidarité

L'ingénieure et docteure en sciences Jeanne Le Peillet a créé Beink Dream, une solution SaaS conçue pour la collaboration visuelle en entreprise. Elle digitalise et rend traçable la phase d'idéation dans un cycle de vie produit, permettant aux visuels d'évoluer aussi rapidement que les idées. Cette plateforme permet aux interminables réunions, validations et révisions d'être remplacées par une visualisation en temps réel où l'humain reste maître de ses idées.

D'OÙ VIENT VOTRE ENVIE D'ENTREPRENDRE ?

Je ne savais même pas que le concept d'entreprendre existait ! Pendant plus de 10 ans, j'ai aidé des professionnels à visualiser leurs projets. J'ai alors constaté que l'absence d'outils pour formaliser et tester rapidement leurs idées leur faisait perdre un temps précieux. J'ai donc voulu créer une solution pour leur donner plus d'autonomie et leur permettre de travailler à la vitesse de leur pensée. Aujourd'hui, je suis passionnée par l'entrepreneuriat, un métier idéal pour apprendre et innover en permanence.

VOUS AVEZ ÉTÉ ACCOMPAGNÉE PAR LE RÉSEAU PÉPITE, QU'EST-CE QUE CELA VOUS A APPORTÉ ?

Pépité m'a offert mes premiers financements et ma première visibilité, indispensables pour attirer des talents et lancer Beink Dream. C'est aussi une communauté soudée avec laquelle j'échange encore régulièrement sur des sujets stratégiques comme le recrutement ou le business.

QUELS FREINS AVEZ-VOUS RÉUSSI À LEVER GRÂCE À L'ACCOMPAGNEMENT ?

L'accompagnement m'a permis d'éviter des erreurs majeures et d'accélérer le développement du projet. Avec le soutien de Réseau Entreprendre®, Agoranov et SISTA, nous avançons sur des défis ambitieux, comme la levée de fonds Seed, tout en développant notre activité.

EN TANT QU'AMBASSADRICE DU COQ CRÉA, QUEL CONSEIL DONNERIEZ-VOUS À UN ENTREPRENEUR QUI VEUT SE LANCER ?

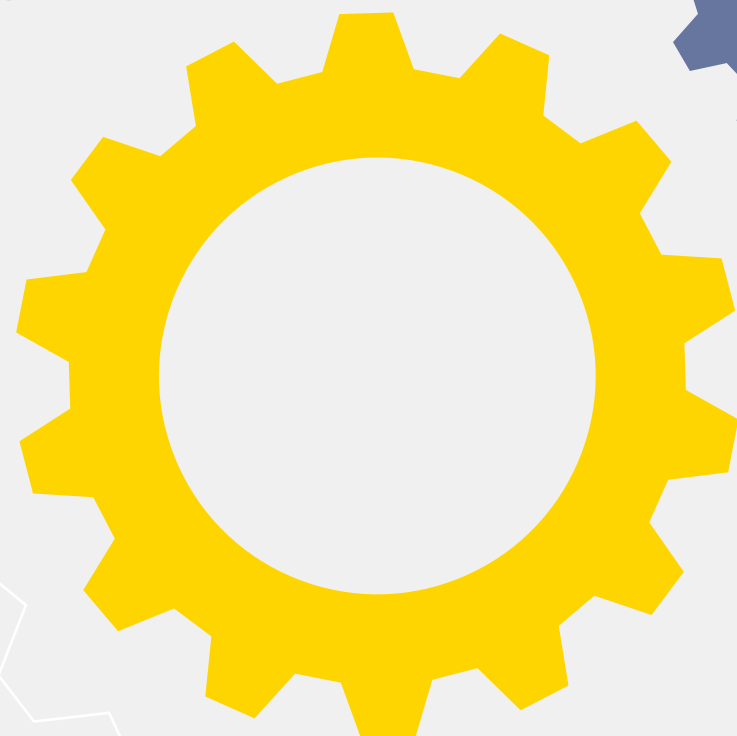
Entourez-vous de personnes de confiance et restez fidèle à vos valeurs. Ne cédez pas aux pressions extérieures et prenez le temps de poser des bases solides pour votre projet !

LE COQ CRÉA EN UN MOT ?

Solidarité.

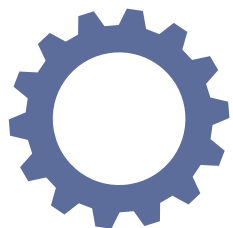
“L'ENTREPRENEURIAT, UN MÉTIER IDÉAL POUR APPRENDRE ET INNOVER EN PERMANENCE.”

S'entourer des
MEILLEURS



Devenir
ENTREPRENEUR





L'ENTREPRENEURIAT, UN PUISSANT MOTEUR D'INSERTION ET D'ÉMANCIPATION



THIBAUT GUILLOY

Directeur général, FRANCE TRAVAIL

ENTREPRENDRE, C'EST OSER CROIRE EN SON IDÉE, SA RÉUSSITE, SON AVENIR. C'EST AUSSI PRENDRE DES RISQUES ET NE PAS SE LAISSER DÉCOURAGER PAR LES OBSTACLES. AUJOURD'HUI, UN QUART DES FRANÇAIS ASPIRE À CRÉER SON ENTREPRISE, ET POUR BEAUCOUP, C'EST BIEN PLUS QU'UNE SIMPLE INTENTION PERSONNELLE. IL S'AGIT DE TRACER SA PROPRE VOIE, DE RETROUVER UNE AUTONOMIE FINANCIÈRE ET DE BÂTIR UN PROJET PORTEUR DE SENS.

France Travail est aujourd'hui le premier business angel de France. Nous avons engagé une transformation en profondeur pour encore mieux accompagner les futurs entrepreneurs dans leur parcours. Car entreprendre ne s'improvise pas. Derrière chaque idée, il y a un projet à structurer, des étapes à franchir, des défis à relever. Pourtant, malgré un réel engouement pour l'entrepreneuriat, seuls 20 % des demandeurs d'emploi bénéficient d'un accompagnement spécifique, alors que l'on sait qu'il joue un rôle déterminant dans la réussite des projets.

On compte chaque année près de 850 000 entrepreneurs ou futurs entrepreneurs, tous singuliers dans leurs parcours et projets, inscrits à France Travail ou ses partenaires du Réseau pour l'Emploi. Grâce à des dispositifs comme ActivCréa, nos ateliers « M'imaginer créateur d'entreprise » et « Structurer mon projet de création d'entreprise » ou encore la semaine ReStart, nous aidons les créateurs et repreneurs à passer de l'idée à l'action. 150 000 demandeurs d'emploi ont été accompagnés l'année dernière. Notre rôle est de repérer les porteurs de projets, leur proposer un accompagnement sur-mesure et surtout, leur donner les clés pour développer et faire durer leur activité.

Bien sûr, nous ne faisons pas cela seuls. L'accompagnement ne peut être efficace que s'il est collectif. C'est pourquoi nous collaborons étroitement avec les Régions, Bpifrance, les acteurs du Réseau pour l'Emploi et l'ensemble des partenaires du collectif Cap Créa. Ce collectif, qui fédère 27 acteurs de référence, constitue une véritable passerelle entre les entrepreneurs et les solutions dont ils ont besoin.

Avec presque 3 000 implantations en métropole et en outre-mer, Cap Créa rassemble la

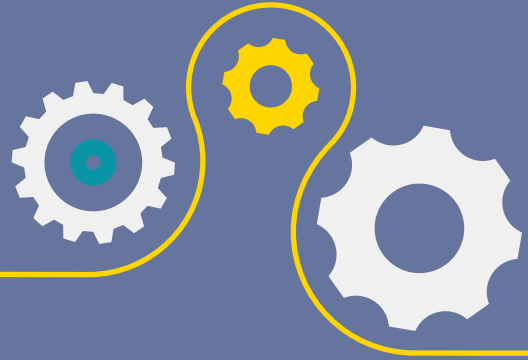
fine fleur de la création d'entreprise. Sensibilisation, financement, accélération ou encore rebond entrepreneurial : à chaque étape, sa réponse. Et je crois sincèrement que c'est en mettant en commun nos expertises et en simplifiant l'accès à l'accompagnement que nous permettons à davantage d'entrepreneurs d'être bien entourés et de réussir.

Et cela fonctionne. Les résultats sont au rendez-vous : ceux qui sont soutenus dès le départ ont un taux de pérennité à trois ans de 80 %, contre seulement 50 % pour ceux qui se lancent seuls. C'est bien la preuve que l'accompagnement fait la différence.

Chez France Travail, nous avons la conviction que l'entrepreneuriat est un puissant moteur d'insertion et d'émancipation. Mais nous savons aussi que le parcours peut être semé d'embûches. C'est pourquoi nous poursuivons nos efforts pour que chaque porteur de projet, où qu'il soit et quel que soit son profil, puisse bénéficier d'un accompagnement adapté, dans la réussite entrepreneuriale ou salariale car parfois une réorientation vers la recherche d'emploi peut s'avérer nécessaire et l'expérience acquise un atout à valoriser. Notre objectif est ambitieux : accompagner 100 000 Entrepreneurs de plus par an, pour accélérer leur autonomie financière, sécuriser leur lancement et les aider à structurer leurs premiers recrutements.

Entreprendre ne doit pas être un saut dans le vide, mais un tremplin vers l'avenir. Ensemble, osons faire de la création d'entreprise une opportunité accessible à toutes et à tous, un levier d'insertion professionnelle durable et un véritable moteur de réussite économique et sociale.

ENGAGEMENT DIVERSITÉ TREMPLIN TERRITOIRES





CÉCILE CAMPY-BIANCO

Déléguée générale,
GROUPEMENT DE CRÉATEURS

SOPHIE JALABERT

Déléguée générale, BGE



CATHERINE TORTERAT

Déléguée nationale,
UNION DES COUVEUSES



Nos trois structures accompagnent les entrepreneurs sur la durée, de l'idée au développement de l'activité tout en renforçant leurs compétences : les Groupements de Créateurs pour clarifier leur idée et prendre confiance, BGE pour travailler sur la viabilité de leur projet et le développement de leur entreprise, l'Union des Couveuses pour tester en situation réelle leur activité en toute sécurité.

QUELLES COMPÉTENCES ENTRE- PRENEURIALES PERMETTEZ-VOUS D'ACQUÉRIR ?

S. J. (BGE) : BGE transmet les savoir-faire et savoir-être nécessaires à tout entrepreneur : compétences commerciales, de gestion, marketing... mais également leadership, capacité à décider. La finalité : développer leur capacité à agir dans des contextes complexes et assurer un développement pérenne de l'entreprise.

EN QUOI CONSISTE VOTRE ACCOMPAGNEMENT ?

C. T. (Union des Couveuses) : Les couveuses d'entreprises offrent aux entrepreneurs l'opportunité unique de tester leur marché en situation réelle, avant de s'immatriculer, en bénéficiant d'un soutien administratif. Ils se forment au métier de chef d'entreprise et peuvent valider les compétences acquises avec un diplôme Bac +3.

POURQUOI EST-IL ESSENTIEL DE SE FAIRE ACCOMPAGNER ?

C. C.-B. (Groupement de Créateurs) : Se faire accompagner est essentiel pour oser affirmer

ses motivations, dépasser ses peurs, clarifier ses idées, mais aussi gagner en objectivité et en méthode. Les Groupements de Créateurs permettent aux personnes de faire émerger un projet qui a du sens à la fois pour elles et leur environnement.

Accompagner les entrepreneurs sur la durée.

QUE REPRÉSENTE POUR VOUS LE COQ CRÉA ?

Le Coq Créa, c'est la puissance d'accompagnements complémentaires pour entreprendre.

Menthy Gassama, 26 ans, est maman de deux enfants et entrepreneure depuis quatre ans. Après avoir obtenu son bac pro Commerce, elle s'est orientée vers des structures pour bénéficier d'un accompagnement et l'aider à passer de l'idée à la création. Passionnée par son métier, elle crée et organise des événements pour les particuliers et les entreprises, tout en louant également du matériel de décoration.

QUEL A ÉTÉ LE PLUS GRAND DÉFI À RELEVER POUR VOUS LANCER ?

Le principal défi à mes débuts a été de pallier mon manque de connaissances sur la manière de commencer et sur les démarches à entreprendre, et tout ce que cela impliquait. Il y avait aussi le coût financier et la crainte de ne pas réussir. J'ai dû surpasser ces craintes pour atteindre mes objectifs.

DE QUEL PROGRAMME D'ACCOMPAGNEMENT AVEZ-VOUS BÉNÉFICIÉ ET COMMENT S'EST-IL ORGANISÉ ?

J'ai eu la chance d'avoir été accompagnée par différentes structures. Parmi celles-ci il y avait

la mission locale mais aussi le Groupement de Créateurs avec le DU Entrepreneur TPE. Il m'a aidé à concrétiser mes idées avec un accompagnement de 6 mois réparti sur plusieurs thématiques de cours comme la gestion d'entreprise juridique et fiscale, la communication ou encore sur la connaissance du marché visé. À la suite de cela, j'ai rejoint les entrepreneurs affranchis et pour finir la communauté du Coq Créa.

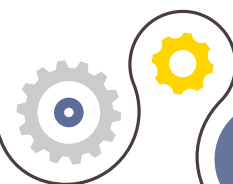
QU'EST-CE QUE CELA SIGNIFIE POUR VOUS D'APPARTENIR AU COQ CRÉA ?

C'est un honneur pour moi de faire partie de cette communauté du Coq Créa car être ambassadrice, c'est une reconnaissance gratifiante pour nous. C'est également un privilège de pouvoir communiquer et échanger avec de nombreux entrepreneurs et professionnels, d'être soutenue et valorisée, mais également de pouvoir continuer à se créer un réseau en participant aux événements organisés.

LE COQ CRÉA EN UN MOT ?

Privilège.

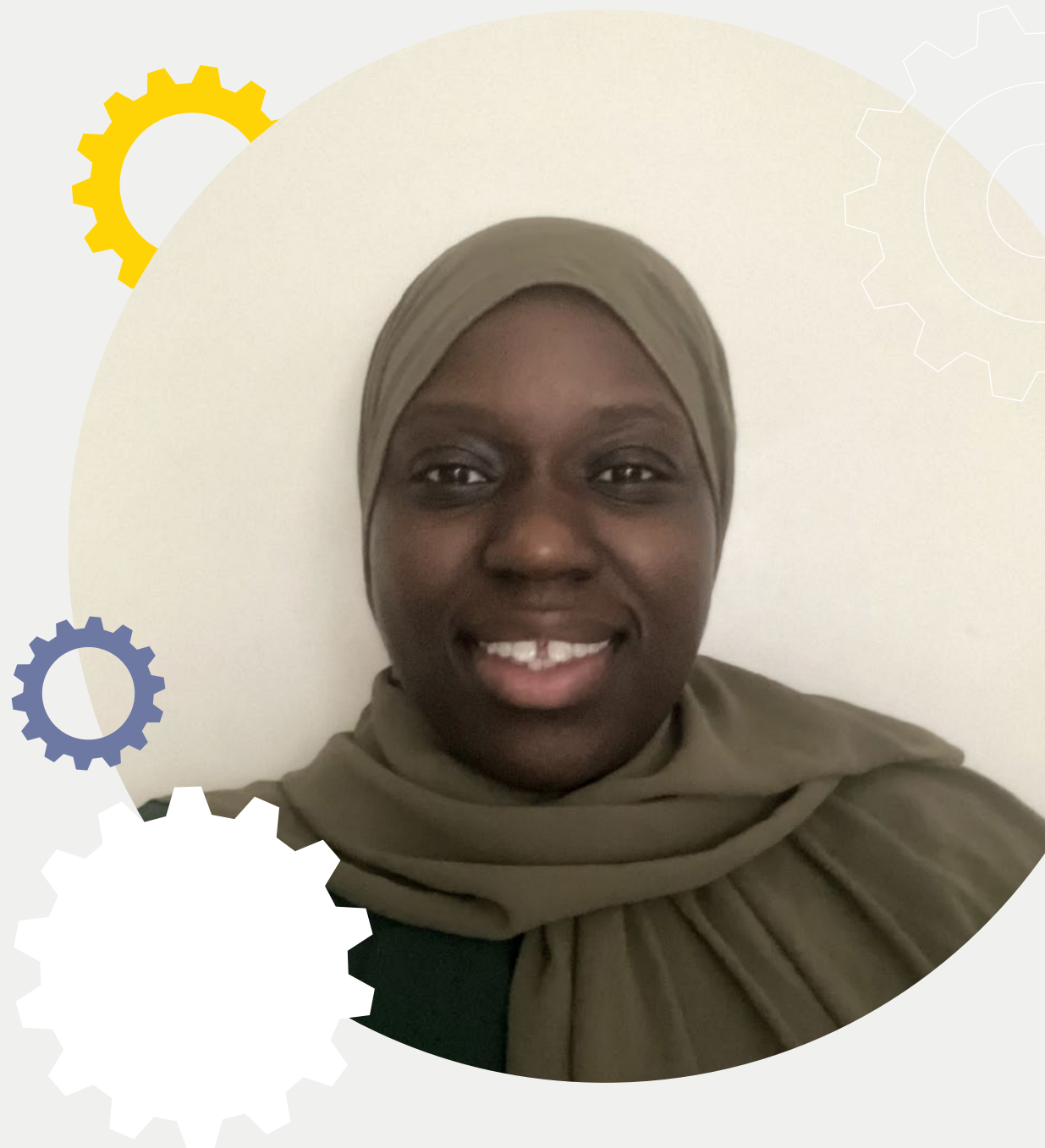
**“ SURPASSER SES CRAINTES
POUR ATTEINDRE SES OBJECTIFS. ”**



#Privilège

MENTHY GASSAMA

MYEVENT, ÎLE-DE-FRANCE



KRISTEL BONIN

LES REBELLES, BRETAGNE



#Fierté

Après avoir été touchée par le cancer à l'âge de 50 ans, Kristel Bonin a entamé une reconversion professionnelle. Elle a fondé Les ReBelles, une boutique dédiée aux personnes touchées par le cancer et la maladie. Ce lieu unique propose une large gamme de produits et accessoires dédiés et adaptés à chaque pathologie.

D'OÙ VIENT VOTRE ENVIE D'ENTREPRENDRE ?

Une vraie envie de créer une boutique telle que j'aurais rêvé avoir pendant mon parcours. Mais également me lancer un réel défi : devenir ma propre patronne. Avant ma reconversion j'ai travaillé pendant 30 ans dans le secteur du tourisme en tant que responsable de point de vente.

DE QUEL PROGRAMME D'ACCOMPAGNEMENT AVEZ-VOUS BÉNÉFICIÉ ?

Il y en a eu plusieurs. J'ai d'abord suivi une formation à la CCI, puis via le Pass Active Créa de France Travail et le Pass Création de la Région Bretagne. Cela m'a permis de bénéficier de l'accompagnement de BGE pour la structura-

tion du projet. Le Réseau Initiative Armor et France Active Bretagne m'ont apporté de l'aide sur la partie financière, via un prêt d'honneur à taux zéro, un marrainage d'une chef d'entreprise mais aussi une garantie financière.

EN TANT QU'AMBASSADRICE DU COQ CRÉA, QUEL CONSEIL DONNERIEZ-VOUS À UN ENTREPRENEUR QUI VEUT SE LANCER ?

Surtout ne pas se précipiter en se lançant seul. Il est primordial de se renseigner en local sur les différentes structures existantes. Elles sont une vraie source d'information, de conseils et de mise en réseaux.

EN TANT QU'ENTREPRENEURE, QUELLE EST VOTRE PLUS GRANDE FIERTÉ ?

C'est de me dire que cette boutique a du sens. Se lancer dans l'entrepreneuriat quel que soit son parcours de vie est un message d'espoir et de résilience.

LE COQ CRÉA EN UN MOT ?

Fierté.

“ SE LANCER DANS L'ENTREPRENEURIAT QUEL QUE SOIT SON PARCOURS DE VIE EST UN MESSAGE D'ESPOIR ET DE RÉSILIENCE. ”



PHILIPPE FOURQUET

Président, 60 000 REBONDS

DIMITRI PIVOT

Président-fondateur, SECOND SOUFFLE

Nos deux associations ont pour dénominateur commun l'accompagnement de l'entrepreneur, soit avec son entreprise lorsqu'apparaissent des difficultés (Second Souffle), soit après la perte de son entreprise (60 000 rebonds). Nous partageons la même mission : un soutien bienveillant et structurant qui aide ces entrepreneurs à surmonter les épreuves, rebondir face aux difficultés et aux échecs et révéler leur potentiel.

COMMENT INCITER PLUS D'ENTREPRENEURS À SE FAIRE ACCOMPAGNER ?

D. P. (Second Souffle) : Se faire accompagner, c'est s'inscrire avec humilité dans une démarche de progrès maximisant ses chances de succès tant dans les phases de lancement et de développement de l'activité que dans la gestion anticipée des turbulences.

QUELS CONSEILS DONNERIEZ-VOUS AUJOURD'HUI À UN ENTREPRENEUR POUR NE PAS PLANTER SA BOÎTE ?

D. P. (Second Souffle) : Chez Second Souffle, nous recommandons aux entrepreneurs de bien s'entourer, de disposer d'indicateurs mensuels simples de gestion, leur permettant de garder une vision claire, d'être agiles pour anticiper les prochaines étapes ou difficultés à venir.

COMMENT FÉDÉRER LES CRÉATEURS D'ENTREPRISES AU SEIN DE LA COMMUNAUTÉ DU COQ CRÉA ?

P. F. (60 000 rebonds) : C'est en apportant des solutions à tous les entrepreneurs, quel que soit leur niveau de développement (recherche de financement, reprise d'une activité, liquida-

tion d'une entreprise) que les associations membres du réseau Cap Créa se rendent essentielles à leurs yeux.

EN QUOI LA PRÉVENTION DE L'ÉCHEC EST UN SUJET MAJEUR DANS L'ENTREPRENEURIAT AUJOURD'HUI ?

P. F. (60 000 rebonds) : Sensibiliser les entrepreneurs au sujet permet de maximiser leurs chances de succès, tout en acceptant la potentialité d'un échec. Dans cette perspective seulement, l'échec sera vécu comme un apprentissage, fruit d'une expérience.

Aider les entrepreneurs à surmonter les épreuves et révéler leur potentiel.

CÉDRIC PERRA

BLUENAV, CENTRE-VAL DE LOIRE



#Entraide

L’aventure de Cédric Perra avec Second Souffle a débuté en 2020 grâce à un programme monté avec Salesforce, il a alors rejoint la société Viséo en tant que business analyst, chef de projet. En 2023, deuxième étape, il intègre la société BlueNav. Aujourd’hui il souhaite contribuer à créer et installer le réseau de distribution au niveau européen.

EN TANT QU’AMBASSADEUR DE SECOND SOUFFLE, POUVEZ-VOUS PRÉSENTER VOTRE PARCOURS ?

Après un parcours de 20 ans comme intrapreneur salarié, j’ai mené un projet de reprise d’une entreprise d’emballage de 50 personnes. Fin 2019, en raison de l’actualisation des prévisions faites avec l’entreprise et les auditeurs, j’ai été amené à arrêter le projet après 2 ans d’une aventure passionnante, vertigineuse qui m’a nourri et élevé professionnellement. La rencontre avec Second Souffle m’a offert l’opportunité de rebondir deux fois.

COMMENT DÉCRIREZ-VOUS LA MISSION DE SECOND SOUFFLE ?

Une formidable association d’entrepreneurs qui, depuis 2010, accompagne ceux qui sont en

difficulté, gratuitement et sans limite de temps. Un seul but : donner un second souffle, en rendant aux hommes et aux femmes accompagnés leur confiance en eux et leur intégrité, pour permettre à chacun de rebondir.

QUELLE EST VOTRE EXPÉRIENCE LA PLUS MARQUANTE DANS CE PARCOURS DU REBOND ?

La force, l’unité et le soutien indéfectible des acteurs de Second Souffle et de Salesforce durant mon parcours de reconversion m’ont permis de découvrir et d’intégrer le secteur de la transformation digitale.

COMMENT DÉCRIREZ-VOUS LA PLACE DU COLLECTIF ?

Un collectif 360°, structuré et complet qui accompagne les entrepreneurs dans toutes les phases de la vie d’une entreprise, de la création au développement, jusqu’au rebond en cas de coup d’arrêt de l’entreprise.

LE COQ CRÉA EN UN MOT ?

Entraide.

“ PERMETTRE À CHACUN DE REBONDIR. ”

Valérie Sauvêtre accompagne les entreprises à se transformer le plus rapidement possible et de façon durable grâce au coaching et à la mise en oeuvre de partenariats stratégiques.

COMMENT DÉCRIREZ-VOUS LA MISSION DE 60 000 REBONDS ?

60 000 rebonds accompagne les entrepreneurs qui ont perdu leur entreprise à reprendre confiance en eux et à rebondir vers un nouveau projet professionnel aligné avec leurs besoins et leurs objectifs.

COMMENT 60 000 REBONDS A JOUÉ UN RÔLE POUR VOUS ?

60 000 rebonds m'a accompagnée après la liquidation judiciaire de mon entreprise comme un

vrai tremplin vers le salariat. L'entrepreneuriat est un choix. Tout ne se passe pas toujours comme nous le prévoyons. Il est nécessaire de savoir faire pivoter sa trajectoire pour mieux avancer. J'ai travaillé avec ma coach et mon parrain à ce retour au salariat avec un poste de direction et membre d'un comité de direction.

QUE DIRIEZ-VOUS À UN ENTREPRENEUR QUI FAIT FACE À DES DIFFICULTÉS ?

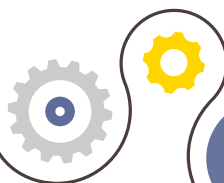
Ouvre-toi, parle de tes difficultés et tu te rendras compte que tu n'es pas seul et pas le seul à être dans cette situation.

Il est indispensable de lâcher toutes ses croyances limitantes et présuppositions sur le regard des autres. Derrière chaque difficulté se cache une belle opportunité.

LE COQ CRÉA EN UN MOT ?

Entrepreneuriat.

“ IL EST INDISPENSABLE DE LÂCHER TOUTES SES CROYANCES LIMITANTES ET PRÉSUPPOSITIONS SUR LE REGARD DES AUTRES. ”



#Entrepreneuriat

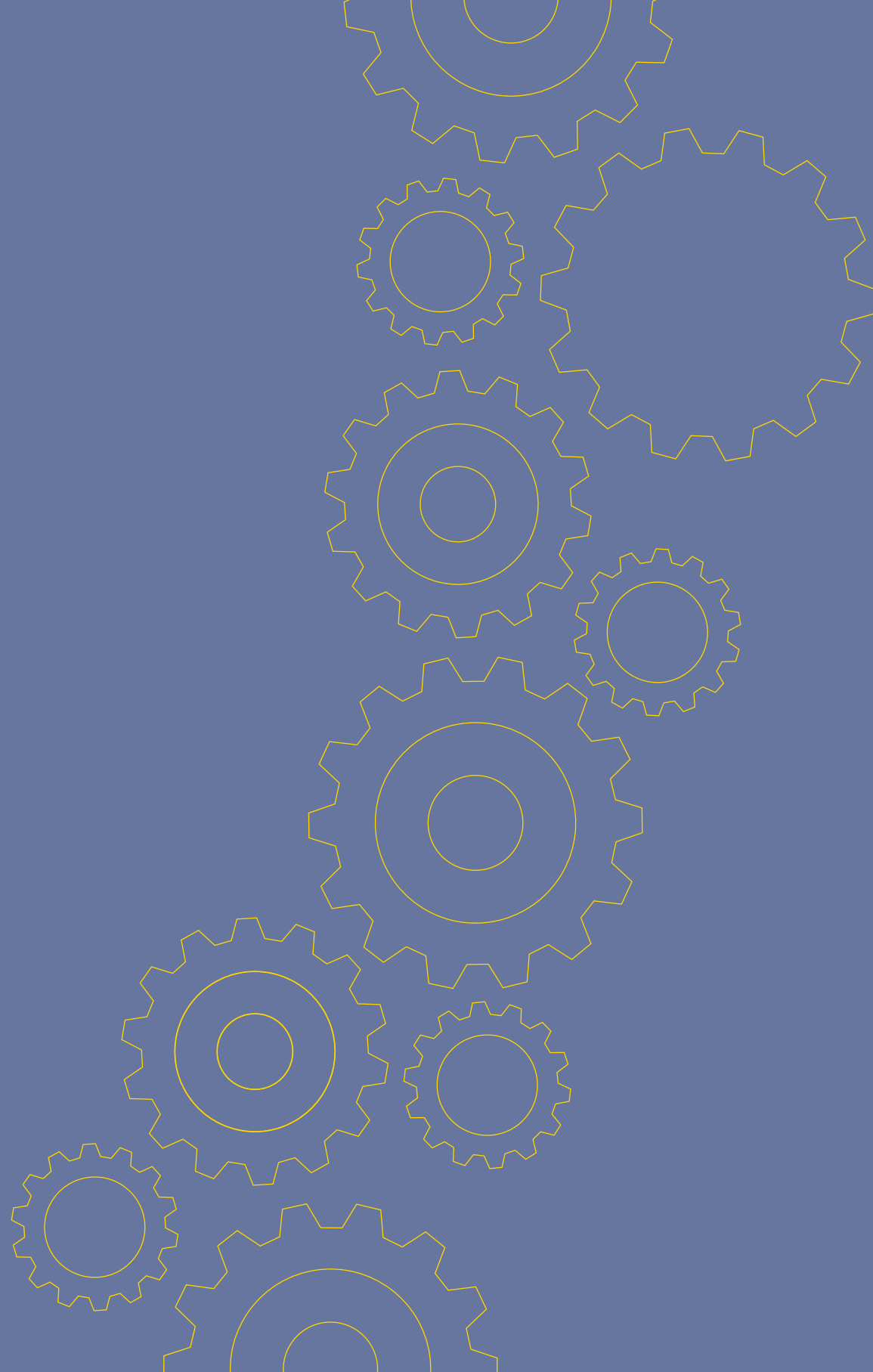
VALÉRIE SAUVÊTRE

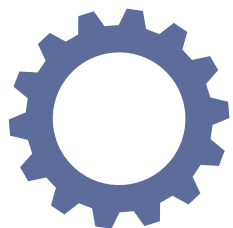
LES COUSINS, ÎLE-DE-FRANCE ET NORMANDIE



Accompagner

LE SUCCÈS DE TOUTES





L'ENTREPRENEURIAT DES FEMMES :
**BRISER LES BARRIÈRES,
LIBÉRER LES AMBITIONS,
TENIR LA PROMESSE
RÉPUBLICAINE D'ÉGALITÉ**



AUORE BERGÉ

Ministre chargée de l'Égalité entre les femmes et les hommes et de la Lutte contre les discriminations

L'ENTREPRENEURIAT EST UNE MARQUE DE COURAGE. IL INCARNE L'AUDACE DE CELLES ET CEUX QUI TRANSFORMENT UNE IDÉE EN PROJET, UN PROJET EN UNE RÉALITÉ TANGIBLE. POURTANT, LORSQU'UNE FEMME ENTREPREND, ELLE SE HEURTE ENCORE TROP SOUVENT À DES OBSTACLES QUE SES HOMOLOGUES MASCULINS NE CONNAISSENT PAS. STÉRÉOTYPES PERSISTANTS, DIFFICULTÉS D'ACCÈS AU FINANCEMENT ET AU CRÉDIT BANCAIRE, MANQUE DE RÉSEAUX : CES FREINS ENFERMENT ENCORE TROP DE DESTINS ET EMPÊCHENT TROP DE VOCATIONS.

L'égalité entre les femmes et les hommes est un principe fondamental de notre République. À ce titre, nous avons la responsabilité de faire de l'égalité une réalité indiscutable et irréversible. Assurer aux femmes une pleine liberté d'entreprendre, c'est tenir cette promesse républicaine. C'est leur donner les moyens d'agir et de choisir leur avenir. C'est lever les barrières invisibles qui entravent leurs ambitions. C'est faire de l'entrepreneuriat un levier puissant d'émancipation et de progrès sur tous les territoires, pour tous les milieux sociaux, à tous les âges.

Et les combats pour l'égalité professionnelle commencent bien avant l'acte d'entreprendre : ils se jouent dès l'enfance, dans les salles de classe, dans les choix d'orientation, dans les modèles que l'on donne à voir. L'éducation et la formation sont les premiers remparts contre les inégalités et les préjugés.

Chaque enfant doit être libre de rêver et de rêver grand, sans que rien ni personne ne vienne assigner des petites filles et des petits garçons à des destins qu'ils n'ont pas choisis. Encourager les filles à se projeter et à créer dans tous les domaines, y compris ceux où elles sont encore trop peu nombreuses — le numérique, l'industrie, l'agriculture, la recherche scientifique, la défense —, c'est leur offrir la liberté d'explorer toutes les voies possibles.

C'est un enjeu de justice sociale et de compétitivité et de souveraineté : une nation qui se prive de la moitié de ses talents dans des secteurs stratégiques se prive aussi de son avenir. Là où des femmes entreprennent, des emplois se

créent, des territoires se redynamisent, des perspectives nouvelles émergent.

C'est pourquoi des initiatives comme le concours 101 Femmes Entrepreneures dont j'ai lancé la deuxième édition avec Bpifrance sont essentielles. Elles accélèrent des parcours inspirants, brisent les plafonds de verre, créent des modèles. Elles envoient un message clair : oui, les femmes ont toute leur place dans l'entrepreneuriat. Oui, elles peuvent exceller dans tous les secteurs, y compris les plus stratégiques. Oui, leurs projets peuvent et doivent être rentables. Oui, leur ambition doit être encouragée, amplifiée, libérée.

Soutenir l'entrepreneuriat des femmes et les accompagner, c'est investir dans notre avenir collectif. C'est renforcer notre souveraineté économique en ouvrant à toutes l'accès aux secteurs d'innovation. C'est faire de la création d'entreprise un puissant vecteur de liberté, de réalisation personnelle et d'impact sociétal. C'est refuser que des talents s'éteignent faute de moyens, de confiance ou d'un réseau pour les soutenir. Je veux d'ailleurs saluer l'engagement des 26 structures du collectif Cap Créa partenaires de Bpifrance qui accompagnent les femmes dans leurs projets.

Dans ces pages, vous découvrirez des histoires de femmes qui, par leur détermination, bousculent les codes et redessinent les contours de notre économie. Elles sont la preuve que tout est possible, que chaque ambition est légitime et que les bonnes idées n'ont pas de sexe. Ensemble, faisons de l'entrepreneuriat une véritable force d'égalité et de progrès.



FÉDÉRER
toutes les énergies





CÉLINE ANDRÉ

Déléguée générale, FEMMES DES TERRITOIRES

MARJOLAINE PIERRAT-FERAILLE

Déléguée générale, FÉDÉRATION LES PREMIÈRES

Parce que les entrepreneures sont diverses, leurs besoins le sont aussi. Nous cherchons ensemble à orienter chacune vers la solution qui lui convient. Femmes des Territoires mise sur l'entraide et la solidarité grâce à un réseau digital et local au bénéfice de l'ensemble des entrepreneures. Les Premières accompagnent les femmes sur des projets de TPE-PME à impact avec des programmes d'incubation longs dans une logique de montée en compétence.

POURQUOI INCITER PLUS D'ENTREPRENEURES À SE FAIRE ACCOMPAGNER ?

C. A. (Femmes des Territoires) : L'accompagnement augmente considérablement leurs chances de réussite et renforce leurs compétences. Il contribue à la pérennité et à la rentabilité de l'entreprise, tout en favorisant une rémunération satisfaisante et un meilleur accès au financement.

POURQUOI UN ACCOMPAGNEMENT 100 % FÉMININ ?

C. A. (Femmes des Territoires) : Il crée un climat de confiance où les femmes s'entraident et partagent leurs idées en toute authenticité. Il répond à leurs besoins spécifiques, comme le manque de rôles modèles ou les défis liés à la conciliation entre vie professionnelle et personnelle. Être entourées d'autres entrepreneures et de modèles féminins renforce leur sentiment de légitimité.

EST-CE PLUS DIFFICILE POUR UNE FEMME D'ENTREPRENDRE ?

M. P.-F. (Les Premières) : Aujourd'hui, bien que seuls 12 % des patrons de TPE soient des femmes, ces dernières entreprennent presque autant que les hommes. Accompagner les

entrepreneures pour booster leur ambition, c'est clairement faire progresser la croissance pour tous et créer plus d'emplois.

Parce que les entrepreneures sont diverses, leurs besoins le sont aussi.

COMMENT SOUTENIR L'AMBITION DES FEMMES ENTREPRENEURES ?

M. P.-F. (Les Premières) : Les femmes placent souvent leur ambition dans le sens, plus que dans le chiffre d'affaires ou l'excédent brut d'exploitation. Elles viennent chez Les Premières avec une envie d'impact et une idée entrepreneuriale. Avec nous, elles vont chercher le marché qui va leur permettre de maximiser leur impact, calibrer plus haut leur business plan et pivoter vers une nouvelle posture.

Issue d'une famille d'entrepreneurs, créer son entreprise a toujours été une évidence pour Stéphanie Hantat. À 27 ans, elle a lancé sa première entreprise, et aujourd'hui, elle est propriétaire de cinq. Depuis 2021, Stéphanie se consacre pleinement à ilo Hub, une plateforme dédiée à l'acquisition de compétences en gouvernance, risques et conformité en cybersécurité. Cette entreprise propose quatre solutions complémentaires : formation, sous-traitance, recrutement et un espace marketplace.

DE QUEL PROGRAMME D'ACCOMPAGNEMENT AVEZ-VOUS BÉNÉFICIÉ ?

J'ai été accompagnée par Les Premières Île-de-France.

CONCRÈTEMENT, COMMENT S'EST ORGANISÉ CET ACCOMPAGNEMENT ?

L'accompagnement, en deux phases, mêlait ateliers pratiques et mentorat. Il a duré 18 mois.

“ L'AUDACE ET LA PERSÉVÉRANCE PEUVENT FAIRE TOUTE LA DIFFÉRENCE. ”

EN TANT QU'ENTREPRENEURE, QUELLE EST VOTRE PLUS GRANDE FIERTÉ ?

Ma plus grande fierté est d'avoir prouvé qu'on peut réussir en restant soi-même, en mettant l'humain au centre, et en faisant preuve d'innovation dans un domaine aussi exigeant que la cybersécurité.

COMMENT VOYEZ-VOUS VOTRE RÔLE D'AMBASSADRICE DU COQ CRÉA ?

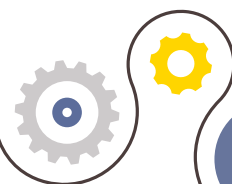
Être ambassadrice du Coq Créa, c'est partager mon expérience pour inspirer d'autres entrepreneurs, qu'ils soient en phase de démarrage ou déjà établis, en leur montrant que l'audace et la persévérance peuvent faire toute la différence.

LE COQ CRÉA EN UN MOT ?

Bienveillant.

STÉPHANIE HANTAT

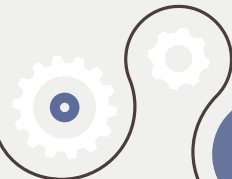
ILO HUB, ÎLE-DE-FRANCE



#Bienveillant

CÉLINE ROEGIERS

CR COACHING, ÎLE-DE-FRANCE



#Audacieux

CR Coaching est un cabinet spécialisé dans les thématiques de la légitimité professionnelle, de l'égalité femmes-hommes et de la mixité dans les organisations fondé par Céline Roegiers en 2022.

COMMENT EST NÉ CE PROJET ?

Après 25 ans d'expérience dans la tech, un secteur historiquement « masculin », ce projet est né de ma volonté de contribuer activement à la réduction des inégalités de genre dans le milieu professionnel et d'aider les femmes à dépasser leurs freins, notamment le syndrome de l'imposteur.

DE QUEL PROGRAMME D'ACCOMPAGNEMENT AVEZ-VOUS BÉNÉFICIÉ ?

J'ai eu la chance d'être accompagnée par le programme « Motivées pour créer » de Force Femmes, qui m'a permis d'intégrer en 2022 un groupe de créatrices d'entreprises. Parallèlement, j'ai bénéficié du programme Entrepreneur Leader proposé par BGE, un dispositif structuré et complet qui m'a guidée dans les premières étapes de mon aventure entrepreneuriale. J'ai ensuite rejoint le réseau d'entraide et de sororité Femmes des Territoires.

CONCRÈTEMENT, COMMENT S'EST ORGANISÉ CET ACCOMPAGNEMENT ?

L'accompagnement de Force Femmes a débuté par des ateliers en petits groupes où j'ai échangé avec sept autres créatrices, partagé nos expériences et bénéficié des conseils de nos mentors. Avec BGE, j'ai suivi un programme individuel comprenant un bilan personnalisé et des préconisations pour pérenniser mon entreprise. J'ai ensuite renforcé mon réseau et mes compétences au sein de l'association Femmes des Territoires, où je suis aujourd'hui coordinatrice bénévole.

ÊTES-VOUS FIÈRE D'APPARTENIR À LA COMMUNAUTÉ DU COQ CRÉA ?

Très fière ! Faire partie de la communauté du Coq Créa est une véritable reconnaissance. Cela reflète un engagement commun pour valoriser les entrepreneurs qui osent et innovent, tout en créant un réseau de solidarité et de soutien mutuel. C'est une source d'inspiration et de fierté de porter ces valeurs.

LE COQ CRÉA EN UN MOT ?

Audacieux.

“ CONTRIBUER À RÉDUIRE LES INÉGALITÉS DE GENRE DANS LE MILIEU PROFESSIONNEL ET AIDER LES FEMMES À DÉPASSER LEURS FREINS. ”



SOPHIE FENOT

Déléguée générale, **FORCE FEMMES**

FRÉDÉRIQUE MONTRÉSOR

Présidente, **ACTION'ELLES**

Action'elles et Force Femmes, deux réseaux engagés pour l'entrepreneuriat féminin, unissent leurs forces pour soutenir les femmes à chaque étape de leur projet. Action'elles accompagne les créatrices et dirigeantes avec des formations, du mentorat et du networking, tandis que Force Femmes aide les femmes de plus de 45 ans à rebondir professionnellement grâce à des parcours personnalisés. Une complémentarité au service de l'ambition et de la résilience.

COMMENT SOUHAITEZ-VOUS UTILISER L'EMBLÈME DU COQ CRÉA, POUR VOUS ET VOS ENTREPRENEURES ?

F. M. (Action'elles) : Chez Action'elles, le Coq Créa, symbole d'engagement, sera au cœur du Challenge Ambition'elles et des jurys du parcours Créa. Il incarne ambition, partage et inspiration pour fédérer autour de la communauté Cap Créa et accompagner les entrepreneures vers la réussite.

COMMENT LES RÉSEAUX DÉDIÉS À L'ENTREPRENEURIAT DES FEMMES RÉPONDENT À LEURS ENJEUX ?

F. M. (Action'elles) : Les réseaux comme Action'elles et Force Femmes jouent un rôle crucial dans l'accompagnement des femmes. Nous proposons des programmes adaptés, des ateliers, des mises en réseau et un soutien individuel pour les aider à surmonter les défis entrepreneuriaux, à prendre confiance en elles et à pérenniser leurs activités.

COMMENT LE COQ CRÉA PEUT PERMETTRE DE RÉDUIRE LES INÉGALITÉS D'ACCÈS À L'ENTREPRENEURIAT ?

S. F. (Force Femmes) : Le Coq Créa valorise tous les talents et promeut l'accompagnement, essentiel pour surmonter les freins écono-

miques, sociaux ou culturels. Il incarne une démarche inclusive, offrant à chacun et chacune outils et réseaux pour concrétiser son projet, réduisant les inégalités d'accès à l'entrepreneuriat.

Apprenez de vos erreurs et ne restez pas seules face aux défis.

UN CONSEIL À DONNER AUX ENTREPRENEURES QUI SOUHAITENT SE LANCER ?

S. F. (Force Femmes) : Croyez en votre projet et entourez-vous des bonnes personnes : mentors, partenaires et réseaux. Identifiez vos cibles, préparez un business plan solide, maîtrisez votre gestion financière et restez agile pour ajuster vos idées. Apprenez de vos erreurs et ne restez pas seules face aux défis : osez demander de l'aide et multiplier les partages.

Jézaëlle Thézénas est formatrice, consultante qualité et coach en stratégie business.

Forte d'une expérience de responsable de formation, elle a acquis une solide culture de la formation professionnelle mais également de la conduite de projet. L'entrepreneure accompagne la montée en compétences des salariés et des indépendants afin de favoriser leur épanouissement professionnel.

D'OÙ VIENT VOTRE ENVIE D'ENTREPRENDRE ?

Ma volonté d'entreprendre s'explique par mon désir de choisir un mode de vie plutôt qu'un métier. Instaurer une harmonie entre ma vie privée et ma carrière est devenu pour moi une priorité. Reprendre le contrôle de mon temps, choisir mon environnement professionnel, sélectionner les sujets auxquels accorder mon énergie sont selon moi autant de raisons d'opter pour l'entrepreneuriat.

DE QUEL PROGRAMME D'ACCOMPAGNEMENT AVEZ-VOUS BÉNÉFICIÉ ?

J'ai participé à des ateliers de la CCI et de Pôle Emploi. Avant cela, en tant que formatrice,

j'avais animé des programmes de formation pour les créateurs d'entreprises. Quand j'ai choisi de le devenir, je n'ai pas intégré de programme : je me suis appuyée sur mes connaissances et mon réseau. C'était une bonne chose, seulement c'était insuffisant pour être bien armée.

EN TANT QU'AMBASSADRICE DU COQ CRÉA, QUELS CONSEILS DONNERIEZ-VOUS À UN ENTREPRENEUR QUI VEUT SE LANCER ?

Faites-vous accompagner ! Prenez votre temps pour construire l'architecture de votre vision. Pour gagner de l'argent il faut en dépenser. S'appuyer sur l'expertise d'un professionnel est un gain d'énergie, de temps et de sérénité. Les dispositifs gratuits permettent d'impulser son projet, de travailler sa posture, d'anticiper les étapes. Ensuite, solliciter des prestations marchandes est facilitant. Cela permet d'avancer avec méthode et stratégie.

LE COQ CRÉA EN UN MOT ?

Ambitieux.

“ CHOISIR L'ENTREPRENEURIAT, C'EST AUSSI INSTAURER UNE HARMONIE ENTRE VIE PRIVÉE ET CARRIÈRE. ”

#Ambitieux

JÉZAËLLE THÉZÉNAS

JTCF, ÎLE-DE-FRANCE



NATHALIE BOVIS

LES BÉNÉFIQUES, NORMANDIE



#Bienveillance

« C'est si important de savoir ce que nous nous mettons sur la peau tous les jours ! » constatent Melinda Briant et Nathalie Bovis qui ont lancé en octobre 2023 Les Bénéfiques, les cosmétiques qui n'ont rien à cacher. Ces deux anciennes collègues aux parcours totalement opposés (l'une dans différentes multinationales à travers le monde et l'autre dans les cosmétiques en réseau bio français) se sont retrouvées sur ce constat lors d'une rupture de confiance pro et perso vis-à-vis des cosmétiques vécues en même temps.

D'OÙ VIENT VOTRE ENVIE D'ENTREPRENDRE ?

J'ai toujours eu envie d'entreprendre. Les Bénéfiques est mon troisième projet d'entreprise et le seul qui ait réellement existé. Pourquoi ? Parce que je voulais entreprendre pour un projet qui ait de l'impact et qui améliore le quotidien des gens et aussi je n'avais pas envie d'entreprendre seule. Le projet de cosmétiques open source et la rencontre avec Melinda a coché toutes les cases.

DE QUEL PROGRAMME D'ACCOMPAGNEMENT AVEZ-VOUS BÉNÉFICIÉ ?

Dès que nous avons trouvé notre idée, nous avons quitté nos boulots respectifs et avons été accompagnées depuis le premier jour (jusqu'à aujourd'hui) par différents acteurs tels que Force Femmes pour moi et La Ruche pour Melinda, BGE, Réseau Initiative Calvados et CCI Portes de Normandie (via Smart'up), le 101 Cité

de l'innovation (incubateur de la Cosmetic Valley à Chartres pour les cosmétiques), Bpifrance, Réseau Entreprendre® Seine et Eure, XFactory de Forvis Mazars.

EN TANT QU'AMBASSADRICE DU COQ CRÉA, QUEL CONSEIL DONNERIEZ-VOUS À UN ENTREPRENEUR QUI VEUT SE LANCER ?

Deux conseils. Tout d'abord, il faut toujours se faire accompagner. L'entrepreneuriat est un marathon avec beaucoup d'étapes, des hauts et des bas. Être accompagné permet de passer à plusieurs ces étapes et d'être bien conseillé. Ma recommandation est également de choisir l'accompagnement qui vous convient et qui correspond au stade de développement de votre entreprise. Le second conseil est de toujours se différencier de ce qui existe et se poser la question « Qu'est-ce que j'apporte à mon client ou consommateur cible tous les jours ? ».

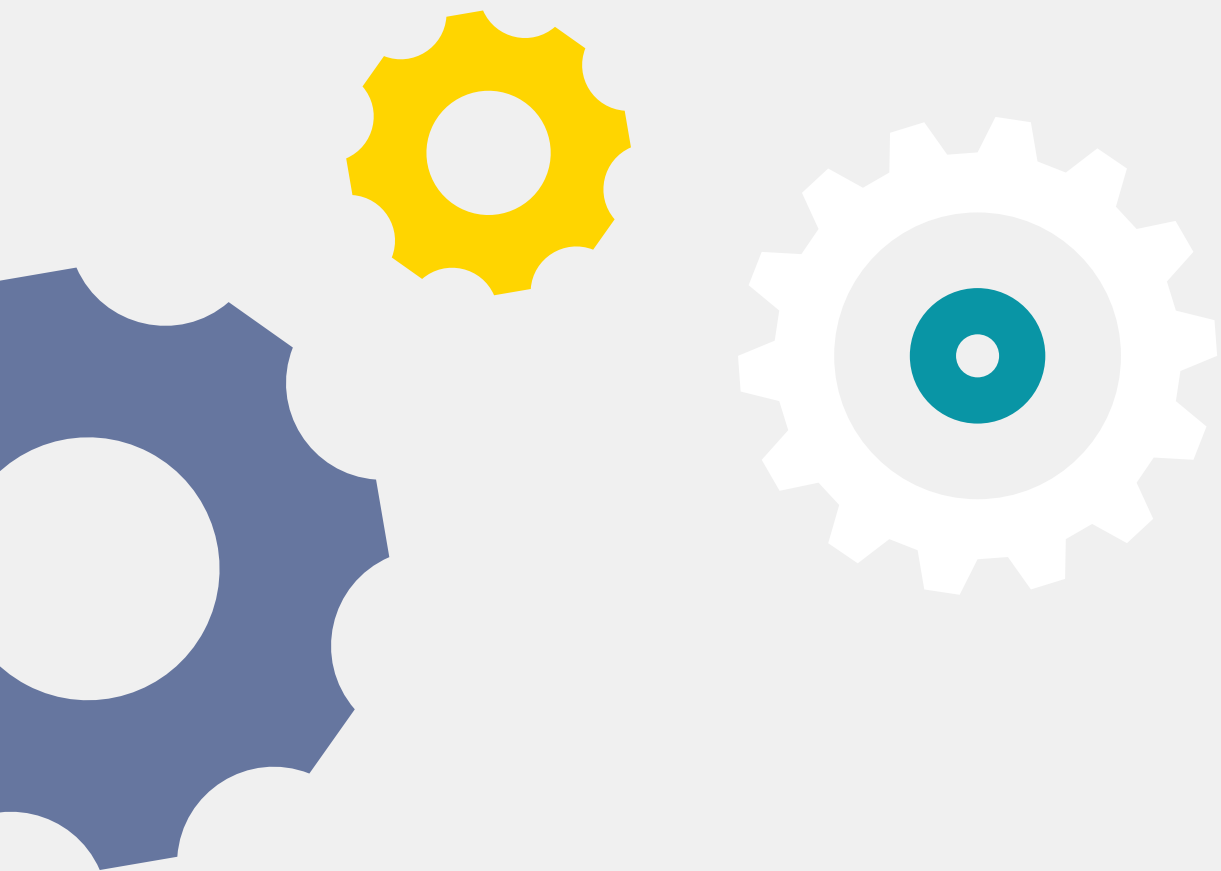
COMMENT VOYEZ-VOUS VOTRE RÔLE D'AMBASSADRICE ?

Mon rôle d'ambassadrice est justement d'être une petite partie de ceux qui accompagnent, répondent aux interrogations, rassurent, renseignent, témoignent... ceux qui sont à un stade moins avancé que le nôtre ou à des moments un peu compliqués de leur vie d'entreprise. C'est aussi un rôle d'équipier d'une grande équipe qui est là pour s'entraider.

LE COQ CRÉA EN UN MOT ?

Bienveillance.

“ L'ENTREPRENEURIAT EST UN MARATHON AVEC BEAUCOUP D'ÉTAPES DES HAUTS ET DES BAS. ”



Donner des moyens à
SES AMBITIONS

BIEN SE PRÉPARER POUR MIEUX RÉUSSIR



ARNAUD CAUDOUX

Directeur général adjoint, BPIFRANCE

LANCER UNE ENTREPRISE EST UNE AVENTURE PASSIONNANTE, MAIS ELLE COMPORTE DE NOMBREUX DÉFIS. LORSQU'ON CRÉE UNE ENTREPRISE, TROUVER DES FINANCEMENTS EST ESSENTIEL, MAIS IL EST TOUT AUSSI IMPORTANT DE NE PAS Y CONSACRER TROP DE TEMPS. UNE BONNE PRÉPARATION PERMET DE SE CONCENTRER SUR L'ENTREPRISE ELLE-MÊME, SANS PERDRE D'ÉNERGIE NI SE HEURTER À DES REFUS DÉCOURAGEANTS, D'ÉVITER DES PROBLÈMES DE FINANCEMENT RÉCURRENTS, D'ACCÉLÉRER LE DÉVELOPPEMENT ET DE GÉNÉRER UNE DYNAMIQUE FAVORABLE.

L'orientation et l'efficacité dans les rencontres sont clés dans la phase de lancement. Il est fondamental d'être bien préparé, et le plus tôt possible, pour éviter de perdre du temps avec des personnes qui ne peuvent pas vous aider et qui n'ont pas envie de vous rencontrer. Une fois que l'on a identifié les bons interlocuteurs, il vaut mieux arriver bien préparés. On a rarement deux fois l'occasion de faire bonne impression. Parler avec des pairs, réfléchir sérieusement à ce que l'on va présenter, se faire accompagner et en discuter permettent d'augmenter ses chances de succès.

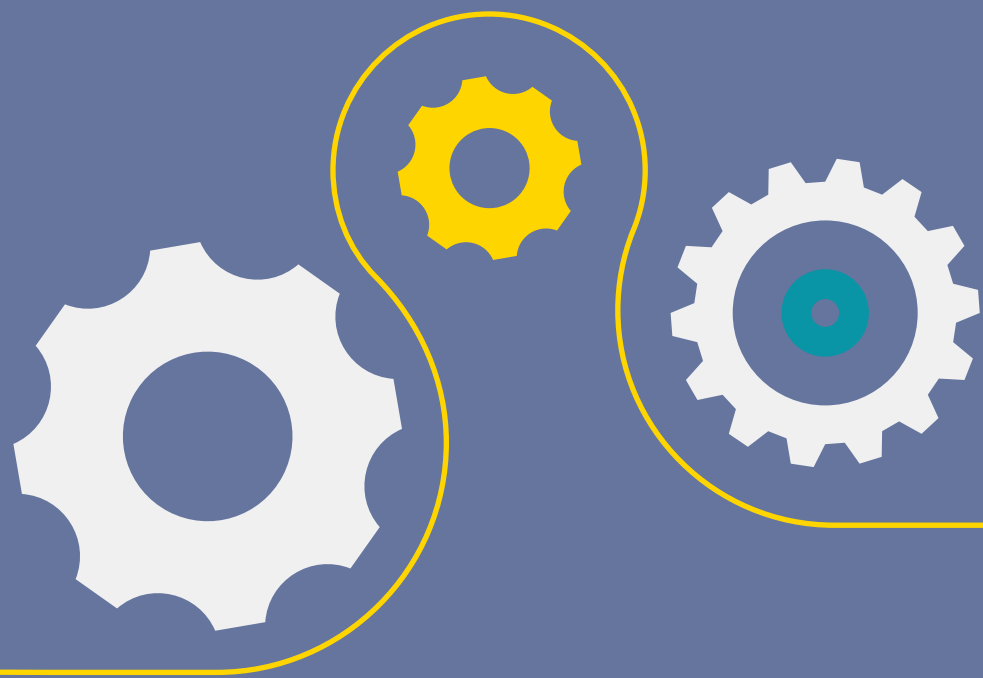
Chez Bpifrance, nous savons toute l'importance du financement des projets pour leur pérennité et leur succès. C'est pour cette raison que nous garantissons les banques afin de faciliter l'accès aux financements des projets les plus risqués. Cette garantie est particulièrement importante dans les phases de création et de reprise. C'est également pour cela que nous soutenons l'ensemble de l'activité des réseaux financeurs du collectif Cap Créa via la garantie et les prêts d'honneur. Ces réseaux ont généralement un appétit au risque plus élevé que les autres financeurs, tels que les banques ou les fonds. Ils offrent des tickets minimums plus faibles, ce qui facilite l'obtention de petits montants au démarrage. Ayant l'expérience de ce type de dossiers, ils ne refusent pas un pro-

jet mal présenté. Au contraire, ils accompagnent les entrepreneurs dans les premiers jours, mois et années de leur entreprise, ce qui permet de sécuriser et de professionnaliser leur projet, et de diminuer significativement les risques de défaut. On sait que le taux de faillite au bout de cinq ans est beaucoup plus faible pour les entreprises accompagnées. De plus, il est important de souligner que se faire accompagner est un signal positif pour les financeurs. Cela montre que l'entrepreneur est ouvert et capable de tirer parti des conseils pour améliorer son projet. Un entrepreneur qui ne serait pas accompagné peut être perçu comme moins fiable.

Le Coq Créa joue un rôle majeur pour encourager les porteurs de projets à se faire accompagner et financer. Les réseaux d'accompagnement offrent plus qu'un soutien financier, ils apportent également des conseils, du coaching, et aident à se connecter avec les bonnes personnes. Ils brisent la fameuse solitude du dirigeant. Faire appel aux réseaux d'accompagnement est une opportunité formidable pour maximiser les chances de succès de son entreprise.

Maintenant que vous savez que ça existe, foncez !





LE COOQ /
CRÉA

**EMMANUEL
LANDAIS**

Directeur général, ADIE

**PATRICIA
LEXCELLENT**

Déléguée générale,
INITIATIVE FRANCE



DENIS DEMENTHON

Directeur général,
FRANCE ACTIVE



Un plan de financement solide, c'est le début de la réussite ! L'Adie, Initiative France et France Active se mobilisent pour proposer aux entrepreneures et entrepreneurs des solutions de financement adaptées à leurs besoins, qu'il s'agisse de prêts d'honneur, de microcrédits ou de garanties de prêts bancaires. Et parce que nous ne concevons pas le financement sans accompagnement, nous sommes aux côtés de celles et ceux qui se lancent à chaque étape de leur aventure entrepreneuriale.

QUELS DISPOSITIFS DE FINANCEMENT PROPOSEZ-VOUS ?

E. L. (Adie) : Notre association propose des microcrédits jusqu'à 12 000 € qui peuvent être complétés d'un prêt d'honneur à taux zéro. Le financement est une clé de réussite mais ne suffit pas, et pour cette raison, nos conseillers et bénévoles apportent un suivi personnalisé, des formations et des conseils pour accompagner les créateurs partout en France.

COMMENT BIEN PRÉPARER SON PLAN DE FINANCEMENT ET QUEL EST L'ATOUT DU PRÊT D'HONNEUR ?

P. L. (Initiative France) : L'accompagnement est le meilleur moyen de sécuriser son plan de financement. Le prêt d'honneur Initiative est un prêt à taux zéro accordé sans garantie : d'un montant de 10 000 à 30 000 €, il peut être couplé à un prêt d'honneur Bpifrance. C'est une marque de confiance qui vient compléter les fonds propres et faire levier auprès des banques pour obtenir un prêt bancaire. De quoi aborder l'aventure entrepreneuriale sur des bases solides !

EST-IL FACILE DE MOBILISER LES BANQUES POUR SON PROJET DE CRÉATION ?

D. D. (France Active) : Décrocher un prêt bancaire est possible et une relation de confiance

avec une banque est un gage de pérennité pour l'entreprise. La condition pour y parvenir est de bien préparer ses entretiens avec un conseil solide et une garantie. Grâce à ses fonds de garantie et à des conventions avec toutes les banques, c'est ce double service que les salariés et bénévoles du réseau France Active apportent aux entrepreneurs.

**Nous ne
concevons pas le
financement sans
accompagnement.**

QUE REPRÉSENTE POUR VOUS LE COQ CRÉA ?

Un emblème et une fierté pour les entrepreneures et entrepreneurs accompagnés.

Ecoland est un site écotouristique mêlant tourisme, pédagogie et recherche, situé dans une zone naturelle avec vue sur un lac. Il propose des hébergements insolites et des activités variées, comme un jardin en permaculture et une micro-ferme avec des animaux. Le site offre aussi une restauration axée sur les protéines végétales et organise des événements ponctuels. Il accueille des groupes scolaires pour des ateliers sur l'écologie, l'écoconstruction et le bien-être, tout en disposant d'un pôle de recherche avec un laboratoire en développement. Enfin, des séminaires et des privatisations sont proposés pour des entreprises ou des particuliers.

QUEL A ÉTÉ LE PLUS GRAND DÉFI À RELEVER POUR VOUS LANCER ?

Le plus grand défi à relever est de passer le cap du lâcher-prise, d'accepter l'incertitude et de se lancer sans garantie de réussite dans un projet d'envergure. Ensuite, ça a été de convaincre les organismes financiers de nous suivre dans un projet atypique (du tourisme de plein air dans le Pas-de-Calais en 2019, ce n'était pas si simple à financer). De plus, travaillant sur des prototypes d'écoconstruction qui ne sont pas encore dans le circuit classique, cela relève d'une autre complexité pour des questions de mise en conformité d'assurance et de normes. Enfin, c'est la gestion des

travaux et de l'activité qui nécessite une grande dose d'énergie sur une très large amplitude de travail.

DE QUEL PROGRAMME D'ACCOMPAGNEMENT AVEZ-VOUS BÉNÉFICIÉ ?

Nous avons bénéficié d'un accompagnement BGE et du programme d'accélérateur REV3.

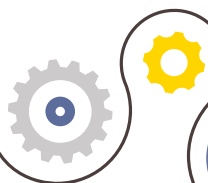
CONCRÈTEMENT, COMMENT S'EST ORGANISÉ CET ACCOMPAGNEMENT ?

L'accompagnement s'articule souvent autour de trois piliers ; formation, accompagnement avec un conseiller, mise en réseau avec d'autres porteurs de projets.

EN TANT QU'AMBASSADEUR DU COO CRÉA, QUEL CONSEIL DONNERIEZ-VOUS À UN ENTREPRENEUR QUI VEUT SE LANCER ?

Le principal conseil est de croire en soi, et de mettre toutes les chances de son côté. Pour cela, il faut réaliser une étude approfondie, et plus que nécessaire, même si cela ne garantit pas la réussite. Nous avons mis plus d'un an jusqu'à étudier le business plan, la partie technique, la partie juridique et la partie financière. Enfin, il faut être prêt à se donner corps et âme pendant la création, les lancements de l'activité, et savoir faire preuve de recul quand il le faut pour ne pas s'oublier (équilibre pro/perso).

“ ACCEPTER L'INCERTITUDE ET SE LANCER SANS GARANTIE DE RÉUSSITE DANS UN PROJET D'ENVERGURE. ”



#Transformation

THOMAS BREMBOR ET PERRINE POITEAUX

ECOLAND, HAUTS-DE-FRANCE



SONIA BOUDIAF

IZAO, ÎLE-DE-FRANCE



#JeunesEntrepreneurs

IZAO est une agence de production artistique spécialisée dans les arts visuels tels que le street art, le graffiti et la danse. Fondée par Sonia Boudiaf, IZAO vise à démocratiser l'art urbain en le rendant accessible au cœur des quartiers, en améliorant le cadre de vie des communautés tout en créant du lien social et en l'amenant également sur des événements haut de gamme. Elle a notamment collaboré avec des grandes marques telles que le Groupe LVMH, Maison Chaumet et le concessionnaire automobile Porsche. IZAO a pour ambition de rassembler une équipe de 100 artistes, impacter des milliers de personnes grâce à ses interventions innovantes et s'expatrier à l'étranger. IZAO aspire à devenir un précurseur dans les projets artistiques à impact social.

COMMENT EST NÉ VOTRE PROJET ENTREPRENEURIAL ?

Passionnée de peinture, j'ai toujours voulu intégrer une école d'art, mais faute de moyens, j'ai dû me tourner vers une autre voie. Mon bac L en poche, j'ai poursuivi mes études en droit et je suis partie étudier à Londres, où j'ai acquis des compétences en management et marketing. De retour en France, j'étais déterminée à exploiter ma passion pour l'art restée inassouvie en créant ma propre opportunité avec IZAO. IZAO est une passerelle entre les artistes et les clients partenaires ; nous aidons les artistes à se développer et assurons un service d'expertise à nos clients.

QUEL IMPACT A EU L'ACCOMPAGNEMENT DE POSITIV SUR VOTRE PROJET ?

Les conseils et les retours constructifs de l'équipe de Positiv m'ont aidée à identifier les points forts et les domaines à améliorer dans mon projet. Le programme du mentorat m'a permis d'acquérir des compétences pratiques et des stratégies efficaces pour relever les défis que je rencontrais.

QUEL EFFET CELA FAIT-IL DE RECEVOIR UNE RÉCOMPENSE POUR VOTRE TRAVAIL ?

C'est une énorme reconnaissance de mon travail réalisé dans l'ombre ces dernières années. D'un côté, cela procure une immense satisfaction et validation personnelle, en reconnaissant les efforts et la qualité de mon travail accompli. Et cela renforce la confiance en soi, la motivation et l'estime de soi.

EN TANT QU'AMBASSADRICE DU COO CRÉA, QUEL CONSEIL DONNERIEZ-VOUS À UN ENTREPRENEUR QUI VEUT SE LANCER ?

Je lui dirais tout simplement : « arrête de parler, agis ».

LE COO CRÉA EN UN MOT ?

Jeunes Entrepreneurs.

“ J'ÉTAIS DÉTERMINÉE À EXPLOITER MA PASSION POUR L'ART RESTÉE INASSOUVIE EN CRÉANT MA PROPRE OPPORTUNITÉ. ”



RÉMY BOURDIER

Président, RÉSEAU ENTREPRENDRE®

ALAIN PUJOL

Coprésident, FRANCE ANGELS

France Angels est la fédération des Business Angels, plus de 60 réseaux sectoriels et généralistes sur tous les territoires. Nos membres accompagnent en fonds propres des startups dans la durée en apportant leurs expertises et leurs réseaux relationnels. Réseau Entreprendre®, association nationale et internationale, accompagne les entrepreneurs à fort potentiel de croissance grâce à une communauté de 15 000 chefs d'entreprise bénévoles.

COMMENT FÉDÉRER LES CRÉATEURS-CRÉATRICES D'ENTREPRISES AU SEIN DE LA COMMUNAUTÉ DU COQ CRÉA ?

R. B. (Réseau Entreprendre®) : À travers l'expertise de Réseau Entreprendre®, nous proposons un parcours d'intégration complet : accompagnement personnalisé par des chefs d'entreprise chevronnés, clubs thématiques mensuels et événements de networking ciblés. L'accent est mis sur le partage d'expérience et l'entraide, qui sont également les valeurs fondatrices de la Communauté du Coq Créa.

QUELS DISPOSITIFS DE FINANCEMENT PROPOSEZ-VOUS ? POUR QUELS TYPES DE PROJETS ?

R. B. (Réseau Entreprendre®) : Réseau Entreprendre® propose des prêts d'honneur à taux zéro allant de 25 000 à 100 000 €, destinés aux projets à fort potentiel. Ces financements ciblent particulièrement les créations, reprises et primo-développements d'entreprises ambitieuses, avec un focus sur l'innovation et la création d'emplois pérennes.

UN EXEMPLE MARQUANT D'ÉVÉNEMENT OU D'ACTION À NOUS PARTAGER QUI A RASSEMBLÉ DES ENTREPRENEURS ?

A. P. (France Angels) : En 2024, la semaine des Business Angels organisée en novembre a réu-

ni près de 2 000 participants sur 35 événements dans toute la France. Plus que jamais, les entrepreneurs étaient au rendez-vous pour mieux connaître les Business Angels (ce qu'ils sont et ce qu'ils ne sont pas) et comment les contacter.

Accompagner les entrepreneurs pour soutenir l'innovation et la croissance.

QUI FINANCEZ-VOUS ? À HAUTEUR DE QUEL MONTANT ?

A. P. (France Angels) : Nous finançons des startups qui ont besoin de fonds pour se développer. Nous sommes au début de l'histoire des startups (l'amorçage). Chaque année, près de 450 startups sont investies pour près de 70 millions d'euros au total sur des tours de table entre 100 000 € jusqu'à 1 M €.

Docteur Sirop est un super pédiatre caribou qui va éduquer les enfants à la santé ! Alexandra Laroche-Chaïb et son compagnon accompagnent notamment les enfants sur la prise de médicaments et le sommeil. Ils proposent à la fois des produits d'édition mais également une application en IA. Avec Docteur Sirop, l'enfant part en mission contre ses microbes ou à la conquête de son sommeil ! Docteur Sirop, c'est se soigner en s'amusant !

QUELLE A ÉTÉ VOTRE SOURCE D'INSPIRATION ?

Ayant été confrontée à la difficulté de donner des antibiotiques à une de mes filles qui les refusait totalement, je voulais qu'elle comprenne l'intérêt de se soigner et pourquoi le faire, sans la forcer. Je voulais que les enfants et les parents puissent apprendre en s'amusant avec des outils clés en main.

VOUS AVEZ ÉTÉ ACCOMPAGNÉE PAR INITIATIVE FRANCE, QU'EST-CE QUE CELA VOUS A APPORTÉ ?

J'ai été accompagnée par le Réseau Initiative Grand Nancy qui m'a permis d'avoir un prêt

d'honneur rapidement afin de participer à mes frais de démarrage. Le travail avec ce réseau m'a permis d'apprendre à pitcher et répondre aux objections et a été une bonne amorce sur les sujets financiers.

EN TANT QU'AMBASSADRICE DU COQ CRÉA, QUEL CONSEIL DONNERIEZ-VOUS À UN ENTREPRENEUR QUI VEUT SE LANCER ?

Je souhaiterais dire aux entrepreneurs qui se lancent d'apprendre à désobéir ! Ne pas écouter les peurs et les angoisses des autres, et se faire confiance. Néanmoins, de ne jamais négliger deux points essentiels : l'étude de marché et le budget communication.

LE COQ CRÉA EN UN MOT ?

Égalité. Quels que soient son parcours étudiant, son environnement ou sa culture nous sommes tous sur le même pied d'égalité.

“ NE JAMAIS NÉGLIGER DEUX POINTS ESSENTIELS : L'ÉTUDE DE MARCHÉ ET LE BUDGET COMMUNICATION. ”

#Égalité

ALEXANDRA LAROCHE-CHAÏB

DOCTEUR SIROP, GRAND EST



SAFOUANE BENAMER

OPUS AEROSPACE, ÎLE-DE-FRANCE



#Inspiration

Opus Aerospace est une startup innovante spécialisée dans le développement de solutions de transport spatial pour les petits satellites. Elle développe Sterne, un lanceur commercial capable de transporter jusqu'à 300 kg en orbite.

Safouane Benamer, CEO d'Opus Aerospace, ingénieur diplômé de l'IPSA et passé par HEC Paris, a développé une passion profonde pour l'exploration spatiale.

D'OÙ VIENT VOTRE ENVIE D'ENTREPRENDRE ?

Pendant mes études, j'ai contribué au programme PERSEUS du CNES. Nous y avons développé et lancé des fusées expérimentales. Après mes études, face à la croissance du marché des petits satellites, nous avons identifié un besoin crucial d'accès à l'espace et décidé d'y répondre.

AVEC FRANCE ANGELS, QU'EST-CE QUE CELA VOUS A APPORTÉ ?

France Angels a été un véritable levier pour Opus Aerospace, nous avons pu être mis en relation avec des réseaux de Business Angels pertinents pour la typologie de notre projet et avons bénéficié d'un accompagnement pour sa structuration.

QUELS FREINS AVEZ-VOUS RÉUSSI À LEVER GRÂCE À L'ACCOMPAGNEMENT ?

Nous avons levé plusieurs freins majeurs, tels que l'accès au financement ou aux partenaires stratégiques et au soutien pour nos activités de R&D pour surmonter certains verrous technologiques.

CONCRÈTEMENT, COMMENT S'EST ORGANISÉ CET ACCOMPAGNEMENT ?

Cet accompagnement s'est organisé par de l'accès à du financement (via Défense Angels ou BAdGE), du mentorat, des conseils stratégiques, du networking et des mises en relation avec des acteurs clés.

QUELLES SONT VOS AMBITIONS À VENIR ?

En 2025, nous procéderons au lancement de Mésange, notre véhicule suborbital, en collaboration avec nos clients. Cette année, nous finaliserons notre usine à Brétigny, recruterons une vingtaine de nouveaux collaborateurs et leverons des fonds pour accélérer notre développement.

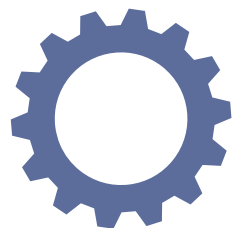
LE COQ CRÉA EN UN MOT ?

Inspiration.

“ FACE À LA CROISSANCE DU MARCHÉ DES PETITS SATELLITES, NOUS AVONS IDENTIFIÉ UN BESOIN CRUCIAL D'ACCÈS À L'ESPACE ET DÉCIDÉ D'Y RÉPONDRE. ”

Ouvrir le champ
DES POSSIBLES





TRANSFORMER LES QUARTIERS



KOSTA KASTRINIDIS

Directeur des Prêts, BANQUE DES TERRITOIRES - GROUPE CAISSE DES DÉPÔTS

LA BANQUE DES TERRITOIRES EST UN ACTEUR MAJEUR DE LA POLITIQUE DE LA VILLE. ELLE SOUTIEN DEPUIS PLUS DE 40 ANS LA TRANSFORMATION DES QUARTIERS PRIORITAIRES DE LA POLITIQUE DE LA VILLE À TRAVERS LA MISE EN ŒUVRE DES PROGRAMMES DE RENOUVELLEMENT URBAIN, DE LUTTE CONTRE L'HABITAT PRIVÉ DÉGRADÉ ET D'ADAPTATION AU CHANGEMENT CLIMATIQUE DES QUARTIERS.

Nous sommes convaincus que le développement économique est le complément indispensable de tous les investissements réalisés pour le cadre de vie et les logements. Mais, nous le savons, le financement des projets dans les quartiers est difficile : les investisseurs et les entreprises se montrent frileux, imaginant trop souvent que le projet sera plus dur à monter. C'est pour cela que la Banque des Territoires a été la première à incuber des dispositifs de soutien à l'entrepreneuriat dans ces territoires tels que les CitésLab ou les Fabriques à entreprendre.

Ces dispositifs ont ensuite été consolidés, enrichis et développés par nos collègues de Bpifrance, qui ont mené un formidable travail de structuration et de déploiement des programmes Entrepreneuriat Pour Tous puis Entrepreneuriat Quartiers 2030.

Pour devenir entrepreneur il faut savoir s'entourer, accéder aux bons réseaux, mobiliser des financeurs, des partenaires, trouver des clients... Tout cela est plus difficile lorsque ce monde paraît étranger et qu'on n'en maîtrise pas les codes. Les dispositifs d'accompagnement déployés dans le cadre du programme Entrepreneuriat Quartiers 2030 permettent de lever ces freins. C'est le coup de main qui permet de franchir le cap et d'arriver à concrétiser ses projets.

Si le programme est aujourd'hui opéré par Bpifrance, l'engagement financier de la Banque des Territoires est inchangé, à hauteur de 120 M€. Ainsi, les moyens mobilisés pour Entrepreneuriat Quartiers 2030 sont beaucoup plus importants que pour le programme précédent,

avec le bel objectif d'accompagner 100 000 Entrepreneurs dans les QPV. Car oui, nous avons de l'ambition pour les quartiers !

**À NOS YEUX,
CES ENTREPRENEURS
SONT DES MODÈLES
PARCE QU'ILS PROPOSENT
DES RÉPONSES AUX DÉFIS
DE NOTRE TEMPS.**

Le Coq Créa représente pour moi la richesse, la créativité, la détermination des entrepreneurs des quartiers. Il signe le réveil de l'inépuisable énergie d'individus trop souvent laissés de côté alors qu'ils ont tant à offrir à la société. À l'occasion du dernier concours Talents des Cités, nous avons eu l'occasion de récompenser Hicham En Nakhla, fondateur de la société 420 arbres qui invente des solutions pour ramener la nature dans la ville et dans les quartiers. C'est exactement ce que la Banque des Territoires veut faire naître ! À nos yeux, ces entrepreneurs sont des modèles parce qu'ils proposent des réponses aux défis de notre temps.





MOUSSA CAMARA

Président-fondateur,
LES DÉTERMINÉS



MOKTAR FARHAT

Directeur des Opérations,
MY CREO ACADEMY



Les Déterminés et My Creo Academy partagent une même conviction : révéler les talents et encourager l'émancipation entrepreneuriale, notamment dans les quartiers populaires. Animées par une mission commune, nos deux structures s'engagent à créer des opportunités et à favoriser l'émergence et le développement de projets porteurs d'impact pour une société plus inclusive et équitable.

QU'EST-CE QUI FAIT LA FORCE DE VOTRE STRUCTURE ?

M. C. (Les Déterminés) : Les Déterminés sont profondément ancrés dans les territoires, avec une crédibilité forte dans les quartiers populaires. Grâce à leur connaissance du terrain et leur capacité à mobiliser, ils révèlent les talents, surmontent les obstacles et transforment les ambitions en réalisations concrètes.

QUELLES ACTIONS SOUHAITEZ-VOUS METTRE EN PLACE POUR SOURCER ET ACCOMPAGNER D'AVANTAGE D'ENTREPRENEURS ?

M. C. (Les Déterminés) : Nous souhaitons renforcer notre présence locale en multipliant les partenariats avec les acteurs du territoire. Nous développons des actions de sensibilisation, des événements de networking et des programmes d'accompagnement adaptés, afin de toucher un plus grand nombre d'entrepreneurs et répondre à leurs besoins spécifiques.

POURQUOI FAITES-VOUS PARTIE DU COLLECTIF CAP CRÉA ? QU'EST-CE QUI VOUS RASSEMBLE ?

M. F. (My Creo Academy) : Chez My Creo Academy, nous partageons avec Cap Créa une vision commune : offrir aux entrepreneurs des

quartiers des outils concrets pour réussir. Ce qui nous rassemble, c'est notre engagement envers l'inclusion, l'innovation et le soutien à des projets à forts impacts économique et social.

Révéler les talents et encourager l'émancipation entrepreneuriale.

EN QUOI LE MODÈLE DE L'ACCÉLÉRATEUR PERMET DE DONNER UNE IMPULSION AUX ENTREPRENEURS DES QUARTIERS ?

M. F. (My Creo Academy) : Le modèle de l'Accélérateur agit comme un véritable tremplin pour booster les débuts d'activité. Grâce à un accompagnement ciblé, des outils concrets et un accès rapide à un réseau d'experts, il permet aux entrepreneurs des quartiers de transformer leurs ambitions en projets viables et de réussir dès le départ.

Mohamed Soliman, 27 ans, patineur et passionné de roller, a décidé de devenir ingénieur pour créer AtmosGear : la startup qui développe et commercialise les premiers rollers électriques au monde. Conçu pour le sport, le loisir et les déplacements quotidiens, le kit universel proposé par l'entreprise permet de motoriser des rollers pour atteindre 25 km/h et 20 km d'autonomie. Inspiré par Air Gear, le manga de son enfance (2009), Mohamed a construit tout son parcours pendant plus de 10 ans pour transformer ce rêve en réalité.

QUEL A ÉTÉ LE PLUS GRAND DÉFI À RELEVER POUR VOUS LANCER ?

Le plus grand défi a été de convaincre les investisseurs et les industriels de croire en un produit aussi inédit, tout en apprenant à construire une entreprise dans un secteur que je découvrais. Trouver l'équilibre au quotidien entre innovation, production et commercialisation a également été un vrai challenge.

VOUS AVEZ ÉTÉ ACCOMPAGNÉ PAR LES DÉTERMINÉS, QU'EST-CE QUE CELA VOUS A APPORTÉ ?

Les Déterminés m'ont permis de passer de l'inventeur passionné au véritable chef d'entreprise. Ils m'ont appris comment monter mon premier business plan et mon premier pitch

deck pour la levée de fonds : des notions qui étaient totalement nouvelles pour moi. Enfin, ils m'ont fait comprendre l'importance de se construire un réseau, et aujourd'hui les DTR sont un peu comme ma seconde famille.

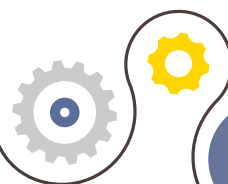
QUEL EST L'IMPACT DE L'ACCOMPAGNEMENT SUR LE PASSAGE ENTRE L'IDÉE ET LES PREMIÈRES VENTES ?

L'accompagnement a été crucial pour définir une stratégie claire, prioriser les actions et accélérer le développement produit. Cela m'a permis de passer plus vite des prototypes aux premières ventes en ligne, avec une démarche structurée et des retours utilisateurs intégrés dès le départ. C'est cet accompagnement qui m'a permis de construire mon prévisionnel financier pour mettre de vrais chiffres sur mes objectifs !

EN TANT QU'AMBASSADEUR DU COQ CRÉA, QUEL CONSEIL DONNERIEZ-VOUS À UN ENTREPRENEUR QUI VEUT SE LANCER ?

Croyez fermement en votre vision, mais soyez prêt à l'adapter en fonction des retours du marché. Testez constamment votre produit/solution sur le terrain et prenez en compte l'avis de vos utilisateurs, c'est le meilleur moyen de réussir ! Enfin, soyez prêt à travailler avec assiduité dans les moments les plus durs, dans l'ombre, quand personne ne voit vos efforts – ce sont ces instants qui construisent votre réussite !

“ TROUVER L'ÉQUILIBRE AU QUOTIDIEN ENTRE INNOVATION, PRODUCTION ET COMMERCIALISATION. ”



#CommunautéInspirante

MOHAMED SOLIMAN

ATMOSGEAR, ÎLE-DE-FRANCE



AÏSSATA FANE

SAVANE & MOUSSON, ÎLE-DE-FRANCE



#Enrichissant

Savane & Mousson est un groupe de restaurants, food-trucks et service traiteur qui propose une fusion audacieuse des cuisines afro-asiatiques. Fondée par Aïssata Fane et Julien Doan, passionnés de gastronomie et diplômés d'une grande école de commerce, l'entreprise allie tradition et innovation pour offrir des expériences culinaires uniques. Le projet est le fruit d'un parcours guidé par la résilience, l'envie d'entreprendre et la volonté de sublimer des saveurs souvent méconnues.

DE QUEL PROGRAMME D'ACCOMPAGNEMENT AVEZ-VOUS BÉNÉFICIÉ ?

Savane & Mousson a bénéficié de plusieurs programmes d'accompagnement, dont My Creo Academy et Booster de Réseau Entreprendre®, qui ont permis d'accélérer notre croissance et de structurer nos projets dans des environnements concurrentiels.

CONCRÈTEMENT, COMMENT S'EST ORGANISÉ CET ACCOMPAGNEMENT ?

L'accompagnement s'est articulé autour de plusieurs piliers : un mentorat personnalisé pour ajuster notre stratégie, des ateliers thématiques pour affiner notre positionnement et des séances de réseautage qui nous ont ouvert

des portes essentielles. Chaque programme nous a permis de prendre du recul, d'affronter nos défis avec méthode et d'aligner nos ambitions avec des plans concrets.

EN TANT QU'ENTREPRENEURE, QUELLE EST VOTRE PLUS GRANDE FIERTÉ ?

Ma plus grande fierté est d'avoir réussi à bâtir un groupe où la fusion des saveurs afro-asiatiques trouve toute sa place dans le paysage culinaire français. Au-delà de la satisfaction de nos clients, je suis particulièrement fière de notre engagement social. Nous recrutons des personnes éloignées de l'emploi et les accompagnons vers l'employabilité grâce à notre organisme de formation dédié à la restauration. Contribuer à leur insertion professionnelle est une véritable source de motivation et d'accomplissement.

COMMENT VOYEZ-VOUS VOTRE RÔLE D'AMBASSADRICE DU COQ CRÉA ?

Être ambassadrice du Coq Créa, c'est démontrer qu'un concept original et porteur d'identité culturelle peut réussir avec du travail, de la résilience et du soutien. Mon rôle est aussi d'encourager d'autres entrepreneurs à s'affirmer et à oser transformer leurs idées en entreprises solides.

LE COQ CRÉA EN UN MOT ?

Enrichissant.

“ CONTRIBUTER À L'INSERTION PROFESSIONNELLE EST UNE VÉRITABLE SOURCE DE MOTIVATION ET D'ACCOMPLISSEMENT. ”



CLAUDIA RUZZA

Directrice générale, POSITIV

PHILIPPE ODDOU

Directeur général, SPORT DANS LA VILLE

Positiv accompagne les habitants des quartiers populaires vers la création d'entreprise grâce à des programmes de coaching et d'accompagnement individuel et collectif. Entrepreneurs dans la ville (EDLV) révèle les talents entrepreneuriaux de ces territoires via un parcours de formation et d'accélération, favorisant la création d'entreprises.

COMMENT ATTIRER DES NOUVEAUX MEMBRES DANS CETTE COMMUNAUTÉ DU COQ CRÉA ?

C. R. (Positiv) : Mettre en avant ses valeurs, son dynamisme et surtout son utilité. Mettre en place un guide de l'ambassadeur Coq Créa (ce qu'on attend d'eux, ce à quoi on s'engage), un annuaire d'ambassadeurs Coq Créa et un groupe WhatsApp dédié. Utiliser les RS pour partager des témoignages, des événements et des projets. Offrir des avantages exclusifs qui leur permettraient d'élargir leur réseau, de développer leur business et de gagner en visibilité.

QUELS SONT LES FREINS ET LES FORCES DES ENTREPRENEURS DES QUARTIERS ?

C. R. (Positiv) : Les forces des entrepreneurs des quartiers résident dans leur créativité, leur résilience face aux difficultés, leur sens de la débrouille et leur connaissance des besoins sur leur territoire. Les freins sont souvent le manque d'accès au financement, les obstacles administratifs, la méconnaissance des dispositifs et les préjugés socio-économiques, limitant ainsi leur développement.

UN EXEMPLE MARQUANT D'ÉVÉNEMENT OU D'ACTION À NOUS PARTAGER QUI A FÉDÉRÉ DES ENTREPRENEURS ?

P. O. (SDLV) : La cérémonie nationale du programme EDLV lors de laquelle les participants

de la phase Starter ont reçu leur certificat EmLyon Business School devant 300 personnes et en présence de Michel Leclercq, fondateur de Decathlon et Blandine Mulliez, présidente de la Fondation Entreprendre.

De l'idée à la croissance, transformer les ambitions en succès durables.

QUEL TYPE D'ACCOMPAGNEMENT PROPOSEZ-VOUS ?

P. O. (SDLV) : Entrepreneurs dans la ville (EDLV) accompagne les porteurs de projets issus des quartiers prioritaires à chaque étape de leur aventure entrepreneuriale. De l'idée à la croissance, le programme propose mentorat, formations, networking et immersion terrain pour transformer les ambitions en succès durables.

Puls est une entreprise dédiée à l'organisation de boutiques éphémères à Paris. L'objectif de sa créatrice, Belinda Zitouni, est d'offrir aux artisans et artisanes un espace clés en main pour exposer et vendre leurs créations, en particulier à ceux qui n'ont pas forcément le budget ou les moyens d'avoir leur propre boutique.

D'OÙ VIENT VOTRE ENVIE D'ENTREPRENDRE ?

Depuis toute jeune, j'ai toujours voulu entreprendre. Mais en tant que maman solo à plein temps, j'ai dû mettre ce rêve de côté, favorisant des petits boulots adaptés à ma vie de famille. C'est lors du confinement que ce projet, longtemps oublié, a refait surface. J'ai alors pris les choses en main et décidé de me faire accompagner par un coach de vie, qui m'a soutenue dans la concrétisation de mon projet. C'est lors d'un atelier organisé par France Travail que j'ai rencontré l'association Positiv, et cela a été une révélation pour moi.

VOUS AVEZ ÉTÉ ACCOMPAGNÉE PAR POSITIV, QU'EST-CE QUE CELA VOUS A APPORTÉ ?

Leur accompagnement pour la création d'entreprise m'a donné l'envie de franchir le pas. Positiv m'a non seulement fourni les outils nécessaires, mais m'a aussi accompagnée dans l'élaboration de mon business plan. Ils m'ont formée aux dif-

férentes étapes de la création et de la gestion d'une entreprise, sans jamais juger ma situation, et surtout, en m'épaulant tout au long du processus.

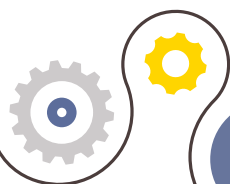
QUELS FREINS AVEZ-VOUS RÉUSSI À LEVER GRÂCE À L'ACCOMPAGNEMENT ?

Mes principaux freins et peurs étaient de me lancer seule, sans avoir les bonnes informations ni les ressources nécessaires pour réussir, et Positiv m'a aidée à surmonter ces obstacles en me donnant la confiance et les bases solides pour avancer.

EN TANT QU'AMBASSADRICE DU COQ CRÉA, QUEL CONSEIL DONNERIEZ-VOUS À UN ENTREPRENEUR QUI VEUT SE LANCER ?

En tant qu'ambassadrice Coq Créa, je conseille vivement à celles et ceux qui souhaitent entreprendre de se faire accompagner par des personnes compétentes, comme celles de Positiv. L'écoute, l'accompagnement et la formation qu'ils offrent nous rassurent, nous motivent et nous aident à comprendre la réalité des choses. Je ne les remercierai jamais assez, tout comme l'équipe de Coq Créa qui m'a accompagnée lors de la remise de prix et des conférences, où j'ai pu animer des questions-réponses. Merci aussi de m'avoir permis de rencontrer des ministres et des responsables locaux et régionaux, et de m'avoir mis à l'honneur lors de l'événement Big.

“ VOUS SOUHAITEZ ENTREPRENDRE, FAITES-VOUS ACCOMPAGNER ! ”



#Reconnaissance

BELINDA ZITOUNI
PULS, ÎLE-DE-FRANCE



ILIÈS ET LOUNIS LAKHAL

COUNTACT, AUVERGNE-RHÔNE-ALPES



#Solidaire

Ilies et Lounis sont deux frères ingénieurs et cofondateurs de la startup CountAct. Cette application facilite la gestion des crises dans les bâtiments, qu'ils soient publics (écoles, musées) ou privés (entreprises, centres commerciaux). En cas d'urgence, l'application permet de guider les personnes pour évacuer ou se confiner en toute sécurité, en suivant des procédures adaptées à chaque situation (incendie, inondation, attentat, etc.).

QUEL A ÉTÉ LE PLUS GRAND DÉFI À RELEVER POUR VOUS LANCER ?

Le plus grand défi a été de commencer sans réseau ni modèle à suivre. Nous avons dû tout apprendre sur le terrain : se former, rencontrer les bonnes personnes et persévérer. Ce parcours d'apprentissage a été une aventure à la fois intense et enrichissante, et cela nous a permis de bien comprendre les enjeux de l'entrepreneuriat.

DE QUEL PROGRAMME D'ACCOMPAGNEMENT AVEZ-VOUS BÉNÉFICIÉ ?

Notre parcours a été soutenu par plusieurs programmes d'accompagnement qui ont été déterminants. Nous avons débuté avec Pépite, où nous avons remporté le prix national. Puis le Grand Prix Talents des Cités de Bpifrance nous a offert un soutien stratégique et financier précieux. En parallèle, nous avons participé au programme French Tech Tremplin et à l'accélérateur Entrepreneurs dans la Ville, ce qui nous a permis de bien préparer notre levée de fonds réussie fin 2024.

POURQUOI EST-CE NÉCESSAIRE DE SE FAIRE ACCOMPAGNER ? QUE DIRIEZ-VOUS À UN ENTREPRENEUR QUI SE LANCE ?

L'accompagnement est essentiel, surtout lorsque l'on débute sans réseau ni expérience. Il permet de se faire guider et challenger à chaque étape, que ce soit pour la gestion des ressources humaines, le marketing, la tech ou la stratégie. À tout entrepreneur qui se lance : entourez-vous des bonnes personnes, faites-vous accompagner pour ne pas perdre de temps et apprenez des experts qui vous entourent. Créez votre Pass Créa et rapprochez-vous du réseau le plus proche de chez vous qui va vous conseiller (et en plus gratuitement) au mieux. C'est un vrai levier pour réussir !

QUEL EST VOTRE MEILLEUR SOUVENIR AVEC LE COQ CRÉA ?

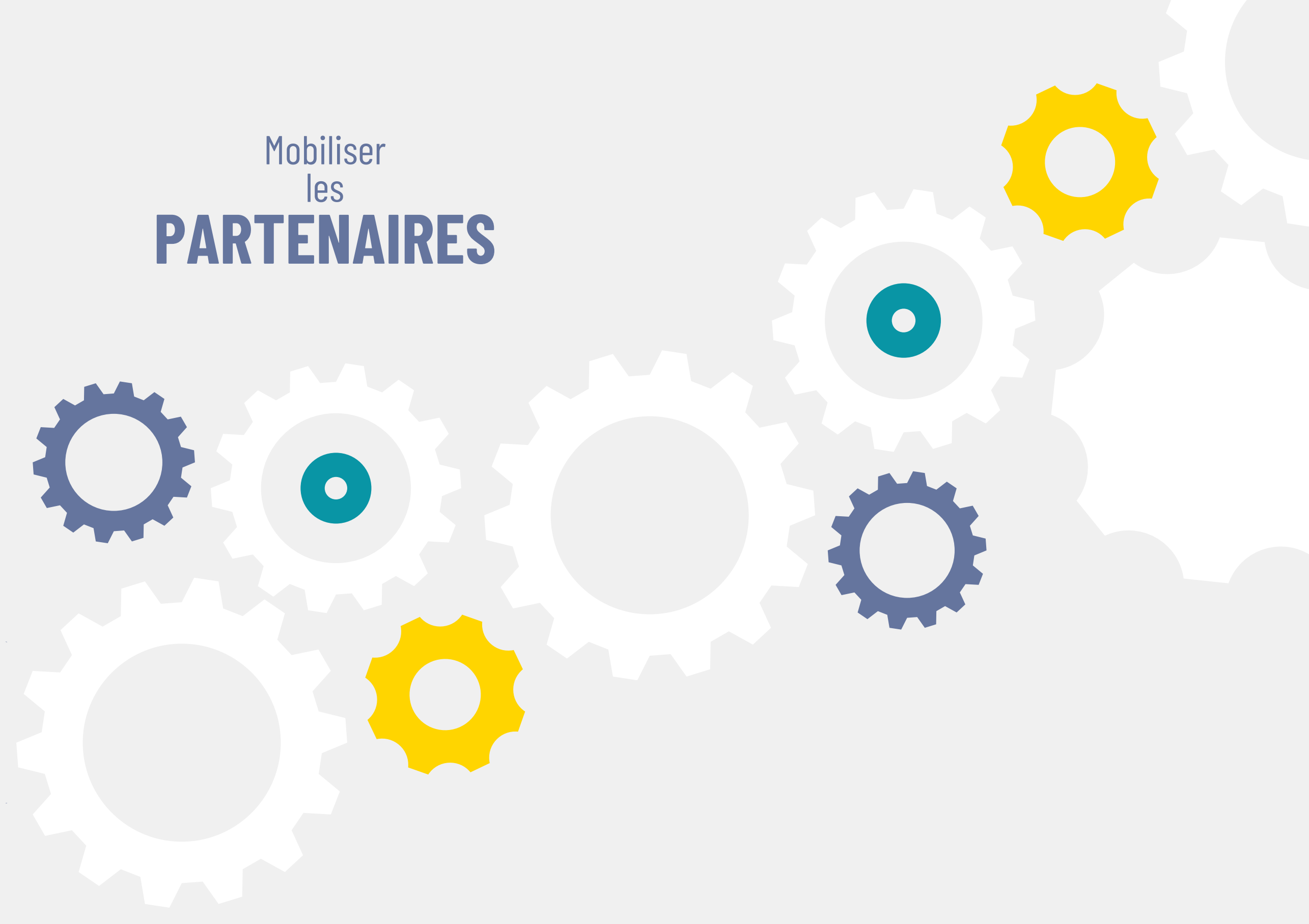
L'un de nos souvenirs les plus marquants avec le Coq Créa restera sans aucun doute notre intervention à l'Élysée en décembre 2024, lors de la cérémonie des Talents des Cités. Ce fut un moment unique où nous avons eu la chance de partager notre parcours entrepreneurial, de discuter des défis que nous avons affrontés, face au président de la République. C'était aussi l'occasion de témoigner de la force et de la solidarité incroyables de la communauté du Coq Créa, un véritable moteur qui nous pousse à aller toujours plus loin et à croire en l'impact que nous pouvons avoir.

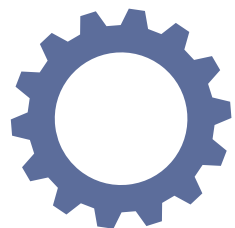
LE COQ CRÉA EN UN MOT ?

Solidaire.

“CRÉE TON PASS CRÉA
ET RAPPROCHE-TOI DU RÉSEAU LE PLUS PROCHE
DE CHEZ TOI QUI VA TE CONSEILLER.”

Mobiliser
les
PARTENAIRES





STIMULER
**LA CROISSANCE
ÉCONOMIQUE
DU TERRITOIRE**



PHILIPPE BEAUCHAMPS

Vice-président en charge des relations aux entreprises, de l'emploi et de la formation professionnelle, RÉGION HAUTS-DE-FRANCE

DEPUIS 2014, LA RÉGION HAUTS-DE-FRANCE EST RESPONSABLE DU DÉVELOPPEMENT ÉCONOMIQUE. À CE TITRE, ELLE ORGANISE ET GÈRE LE SERVICE PUBLIC D'ACCOMPAGNEMENT À LA CRÉATION ET À LA REPRISE D'ENTREPRISE.

Elle propose un accompagnement gratuit aux porteurs de projets, met en place des formations dédiées et offre divers outils financiers, tels que des garanties bancaires et des prêts d'honneur. Elle accorde également des aides financières ciblées, notamment aux artisans, aux commerçants et aux entrepreneurs innovants et industriels.

Ces dispositifs constituent un soutien essentiel pour la création et le développement des entreprises. L'ensemble de ces actions vise à encourager l'initiative entrepreneuriale et à stimuler la croissance économique sur le territoire.

Depuis 2019, la Région et Bpifrance travaillent en partenariat sur ces sujets. La nécessité d'une collaboration renforcée s'est imposée, notamment après la crise sanitaire et dans le cadre du Plan de relance national, afin de répondre aux défis économiques avec une vision commune pour le territoire.

Cette coopération se traduit par des initiatives concrètes, comme l'interconnexion de nos outils numériques pour optimiser nos ressources et améliorer l'accès aux services, ou encore la création d'un guide recensant les acteurs de l'entrepreneuriat. La Région Hauts-de-France bénéficie d'un des réseaux d'accompagnement à la création d'entreprises les plus denses de France, une véritable richesse pour les entrepreneurs.

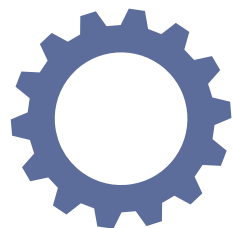
Cependant, cette multiplicité des acteurs peut rendre l'offre d'accompagnement difficile à appréhender. C'est pourquoi la Région et Bpifrance ont réuni les acteurs de la sensibilisation, de l'accompagnement et du financement afin d'élaborer un guide clair et structuré, faci-

litant l'orientation des entrepreneurs vers les bons interlocuteurs.

Grâce à leur collaboration, la Région Hauts-de-France et Bpifrance améliorent l'information et l'accompagnement des créateurs et repreneurs d'entreprises. Pour garantir l'efficacité de leurs actions sur le territoire, il est essentiel d'assurer une complémentarité des dispositifs et de s'inscrire dans une démarche commune. Cela se concrétise par une convention de partenariat, qui fixe un cap stratégique et permet une amélioration continue des services.

**IL EST ESSENTIEL
D'ASSURER
UNE COMPLÉMENTARITÉ
DES DISPOSITIFS
ET DE S'INSCRIRE
DANS UNE DÉMARCHÉ
COMMUNE.**

Qu'il s'agisse de l'animation de l'écosystème entrepreneurial, de la sensibilisation des jeunes à l'esprit d'entreprise, du soutien à la reprise et à la transmission d'entreprise, de l'intégration des enjeux de transition ou encore du développement d'outils financiers et d'informations adaptées, cette convention constitue un levier essentiel pour renforcer l'accompagnement et la réussite des entrepreneurs des Hauts-de-France.



AGIR POUR FAIRE DE
L'ENTREPRENEURIAT
**UN LEVIER DE
TRANSFORMATION**



BLANDINE MULLIEZ

Présidente, FONDATION ENTREPRENDRE

FACE AUX DÉFIS SOCIAUX, ENVIRONNEMENTAUX ET TERRITORIAUX DE PLUS EN PLUS IMPORTANTS ET COMPLEXES, AGIR EN COLLECTIF COMME NOUS LE FAISONS À CAP CRÉA EST INDISPENSABLE. LA FONDATION ENTREPRENDRE EST FIÈRE DE PARTICIPER À CETTE DYNAMIQUE AUX CÔTÉS DES INCROYABLES ASSOCIATIONS DE L'ENTREPRENEURIAT ET D'Y APPORTER SA VISION D'UN ENTREPRENEURIAT SOUHAITABLE AU SERVICE D'UNE SOCIÉTÉ PLUS JUSTE ET DURABLE.

La Fondation Entreprendre agit pour faire de l'entrepreneuriat un puissant levier de transformation vers une société plus juste et durable. Reconnue d'utilité publique, elle finance et accompagne les associations de l'entrepreneuriat pour leur permettre de se structurer, d'innover et d'ambitionner un impact à visée systémique. Nous portons donc la conviction que l'entrepreneuriat est un levier d'égalité des chances en étant accessible à toutes et tous, mais aussi un magnifique levier de revitalisation des territoires tels que les quartiers populaires et les diverses ruralités. Il est essentiel que chaque porteur de projet puisse être accompagné par une association pour servir sa pérennité économique, sa mission sociale et son impact environnemental.

La réussite d'un collectif repose d'abord sur la force des liens humains que l'on tisse et qui sont indispensables pour agir de manière collégiale et ambitieuse. Et c'est la vraie première réussite de Cap Créa qui a bâti un collectif de femmes et d'hommes soudés et engagés au service de la cause entrepreneuriale. Cela a permis de rapidement renforcer la coopération, la complémentarité et l'efficacité de chacun des acteurs du collectif.

Cap Créa c'est aussi un mouvement unique qui rassemble les principales associations nationales de l'entrepreneuriat. A la Fondation Entreprendre, nous avons à cœur de faire aussi le lien avec d'autres associations de l'entrepreneuriat qui participent souvent, à l'échelle territoriale, à la dynamique Cap Créa.

Cap Créa se révèle être un espace de partage d'expériences et de bonnes pratiques entre professionnels associatifs, qui s'entraident et s'inspirent

mutuellement sur des sujets plus structurels, comme la gestion des ressources humaines ou la mesure d'impact. Ensemble, nous avons la capacité d'apporter énormément de réponses à l'échelle locale et nationale.

Ce collectif doit ainsi nous permettre d'être plus

IL EST DE NOTRE RESPONSABILITÉ DE FAIRE DU POTENTIEL DE CET INCROYABLE COLLECTIF, UN PUISSANT LEVIER DE TRANSFORMATION AU SERVICE D'UNE SOCIÉTÉ PLUS JUSTE ET DURABLE.

forts collectivement que séparément au service de toutes celles et ceux qui entreprennent. Encourageons ces entrepreneurs à se faire accompagner pour favoriser leurs réussites ! Allons dans toutes les écoles pour éveiller au bonheur d'entreprendre sa vie, un projet, une entreprise !

Soyons fiers de cet écosystème associatif d'intérêt général qui contribue de manière déterminante au visage singulier, pluriel et engagé de l'entrepreneuriat français.

En deux mots, Cap Créa c'est une complémentarité d'acteurs, opérateurs, financeurs, publics comme privés, qui ont la volonté d'agir ensemble, tant au niveau national que local. Il est de notre responsabilité de faire du potentiel de cet incroyable collectif, un puissant levier de transformation au service d'une société plus juste et durable.

COLLECTIF CAP CRÉA

Cap Créa est un collectif regroupant 26 réseaux d'accompagnement partenaires de Bpifrance, engagés en faveur de la création et la reprise d'entreprise, avec une ambition commune : doubler d'ici 5 ans le nombre de créations d'entreprises accompagnées, génératrices de valeur ajoutée et d'emplois.

Ses membres accompagnent les entrepreneurs dans toutes leurs diversités et sur tous les territoires, selon leurs profils, leurs besoins ou la phase de vie de leurs parcours et de leurs entreprises.

Le collectif Cap Créa repose sur près de 60 000 bénévoles, 5 500 collaborateurs et accompagne plus de 160 000 porteurs de projets partout sur le territoire à travers 3 000 implantations.






**MINISTÈRE
DE L'ÉCONOMIE,
DES FINANCES
ET DE LA SOUVERAINETÉ
INDUSTRIELLE ET NUMÉRIQUE**
*Liberté
Égalité
Fraternité*


**MINISTÈRE
CHARGÉ DE L'ÉGALITÉ
ENTRE LES FEMMES
ET LES HOMMES
ET DE LA LUTTE CONTRE
LES DISCRIMINATIONS**
*Liberté
Égalité
Fraternité*



ÉDITION

Bpifrance
27-31 avenue du Général Leclerc
94710 Maisons-Alfort Cedex
RCS Créteil 320 252 489
Date de fin de tirage d'impression :
Avril 2025

IMPRESSION

STIPA S.A.S
8 rue des Lilas
93189 Montreuil Cedex

MISE EN PAGE

Laura Milazzo

DIRECTION ARTISTIQUE

Laura Milazzo
Morgane Wathelet
Valérie Verrecchia

DIRECTION COO CRÉA

Marie Adeline-Peix
Maëlle Jacquet
Marie Rivet

DIRECTION DE LA PUBLICATION

Julien Noronha
Benjamin Richard

RÉDACTRICE EN CHEF

Cynthia Charaudeau

RESPONSABLE DE LA RÉDACTION

Magali Poitout

PHOTOGRAPHE

Sophie Brändström

RELECTRICE

Eloïse Trote



LES COLLECTIONS
DE
L'OPTIMISTE
bpi.france