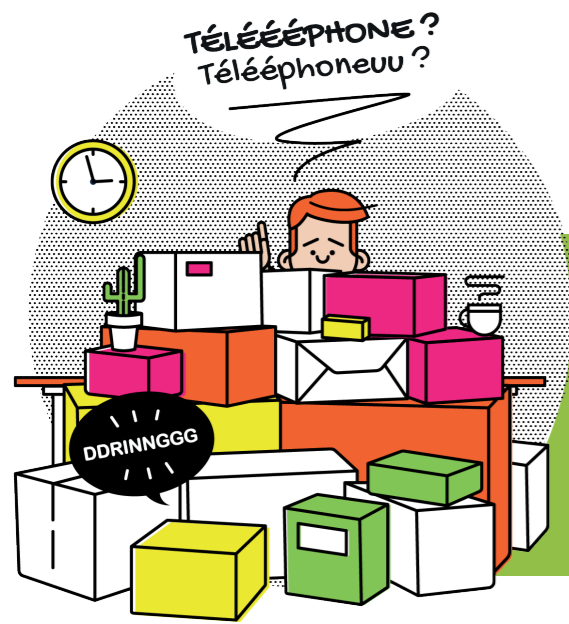


## LES SERVICES ++

Ca y est tous les compteurs sont au vert et plus rien ne peut vous arrêter, si ce n'est peut être le manque de place, rançon de la gloire... Pas de problème, les pépinières ont imaginé pour vous le stockin'box et le tour est joué. Stockez ce qui vous encombre dans des containers spécialement aménagés pour l'archivage ou le rangement ! Chez nous, à chaque problème sa solution...

Containers de 14 m<sup>2</sup> utilisables à la carte



### BUSINESS DATING

Au stade Time to Market, nous vous faisons rencontrer des clients potentiels, ces personnalités du paysage économique qui vous paraissent inaccessibles : mais plus pour longtemps ! L'occasion pour vous de vous faire connaître et de développer vos réseaux, véritables leviers de développement de votre boîte.

Organisation d'un déjeuner avec un grand donneur d'ordre tous les 2 mois accessible à 2 ou 3 jeunes entreprises.

### CRÉDITS À LA CARTE

Vous disposez de crédits à dépenser dans des conseils en communication, RH, finance ou encore juridique ! Un plus pour assurer le développement de votre entreprise, le moment où vous commencez à intéresser les influenceurs, la presse... Profitez de ces compétences mises à disposition pour renforcer vos connaissances ou vous faire aider dans des domaines que vous maîtrisez moins mais qui restent néanmoins indispensables à votre croissance.

### ADHÉSION À UN GROUPEMENT D'ACHAT

Parce que le temps c'est de l'argent, nous vous donnons la possibilité de bénéficier de la puissance d'achat d'un groupement national pour :

- ✓ Réduire vos charges de 30 % en moyenne
- ✓ Gagner du temps pour l'optimisation de certains achats
- ✓ Négocier les postes pour lesquels il y a peu de volume

### ZEN EXPRESS

Parce qu'un entrepreneur détendu est un entrepreneur performant, autorisez-vous de temps en temps ces petits moments de bien être.

S'il vous prend une envie de goûter à la réussite...

**LA LOCO NUMÉRIQUE**  
au sein du Pôle Numérique  
123 Boulevard Louis Blanc



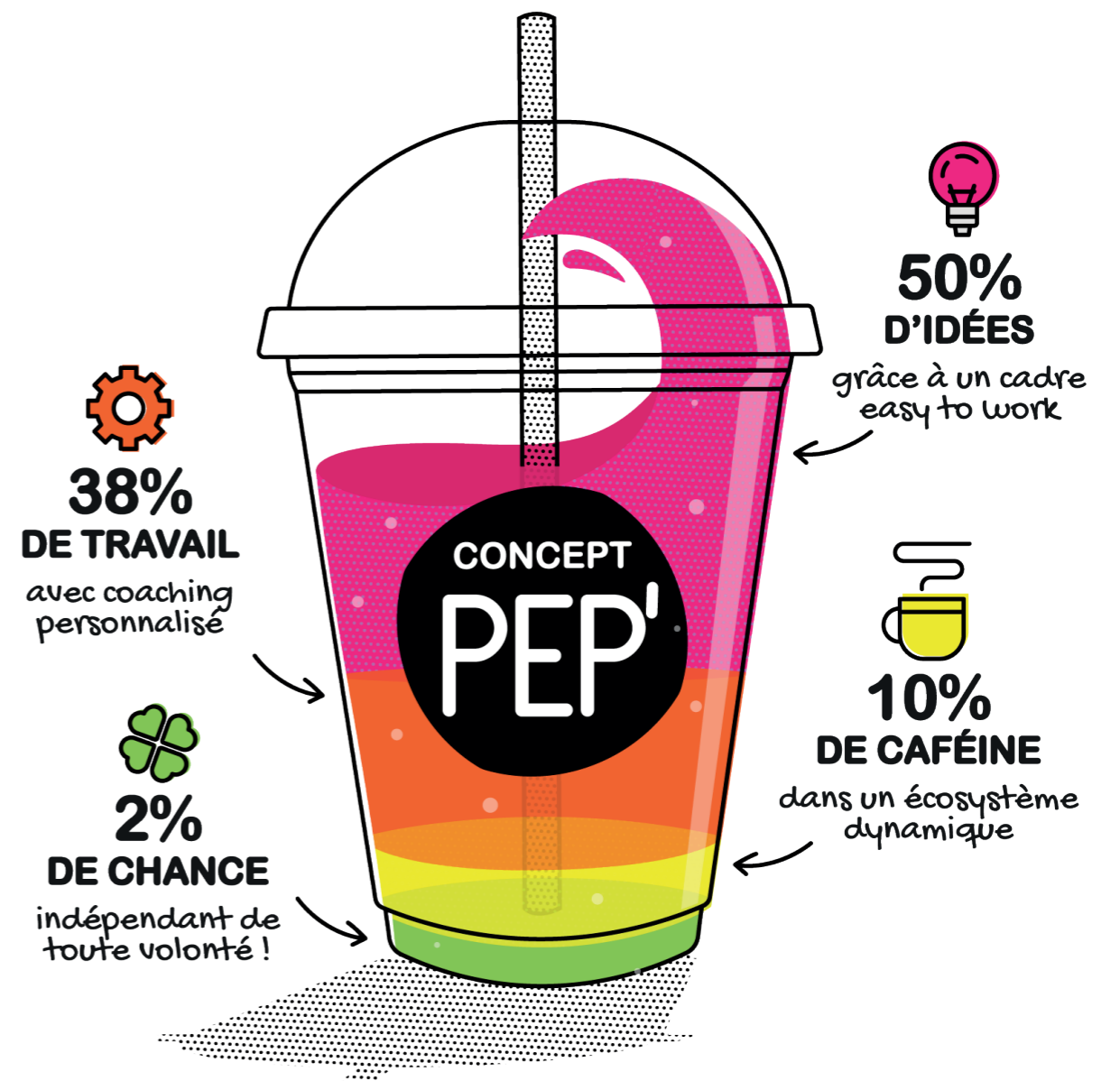
**LA PÉPINIÈRE COTY**  
8 Rue René Coty

**CONTACT**  
02 51 08 88 00  
pepiniere@oryon.fr  
www.concept-pep.fr



## COMME UN GOÛT DE... RÉUSSITE !

Cocktail survitaminé pour créateurs d'entreprise



# LE «ALL INCLUSIVE»

- Chez nous pas de surprise c'est du tout compris -

## ENVIE DE CRÉER OU DÉVELOPPER VOTRE ENTREPRISE...

Vous cherchez un lieu d'accueil et d'accompagnement qui saura vous assurer réussite et pérennité ?

Bienvenue à La Roche-sur-Yon Agglomération, vous avez fait le bon choix ! Avec d'un côté la Loco Numérique, dédiée aux créateurs dans le domaine du numérique, et de l'autre, la Pépinière Coty (certifiée AFNOR), qui accueille tous les secteurs d'activités, vous trouverez forcément votre bonheur ici !



**Les pépinières de La Roche-sur-Yon Agglomération vous proposent des solutions d'hébergement adaptées aux besoins de votre entreprise en croissance.**

Dans un environnement «Easy to work», vous n'avez plus qu'à poser vos valises, le tout dans une ambiance propice aux échanges et au développement de collaborations, d'idées forcément géniales !



**Le Concept PEP' c'est un programme sur 2 ans qui vous permet d'asseoir les bases de votre société et vous donne les moyens de réussir en toute sérénité...**

## DU COACHING PERSONNALISÉ

La team d'experts de nos pépinières vous coache tout au long de la phase post création de votre entreprise en posant les bases de votre **Business Model**.

Pour évoluer dans le bon sens, votre projet a besoin d'être challengé, confronté aux exigences économiques nécessaires à sa viabilité.

Nous vous accompagnons à **chaque étape**, le tout dans une ambiance conviviale propice au travail où chacun trouve son rythme de développement.

Afin que vous vous concentriez uniquement sur votre entreprise, tous nos services sont mis à votre disposition pour vous faciliter le quotidien.

## VOS PROJETS EN 3D AVEC LE LAB

Le lab 3D vous permet de **prototyper, d'expérimenter, d'innover, d'imaginer** vos projets newtechs ou packagings en temps réel.

Le matériel est à disposition des entreprises dans un espace dédié 3D.

## TOUT UN RÉSEAU À VOTRE DISPOSITION !

Les pépinières créent pour vous les **meetups**, des rdv informels pour vous aider à constituer un réseau et peut être dénicher les Business Angels qui manquent à votre «SUPER-PROJET».

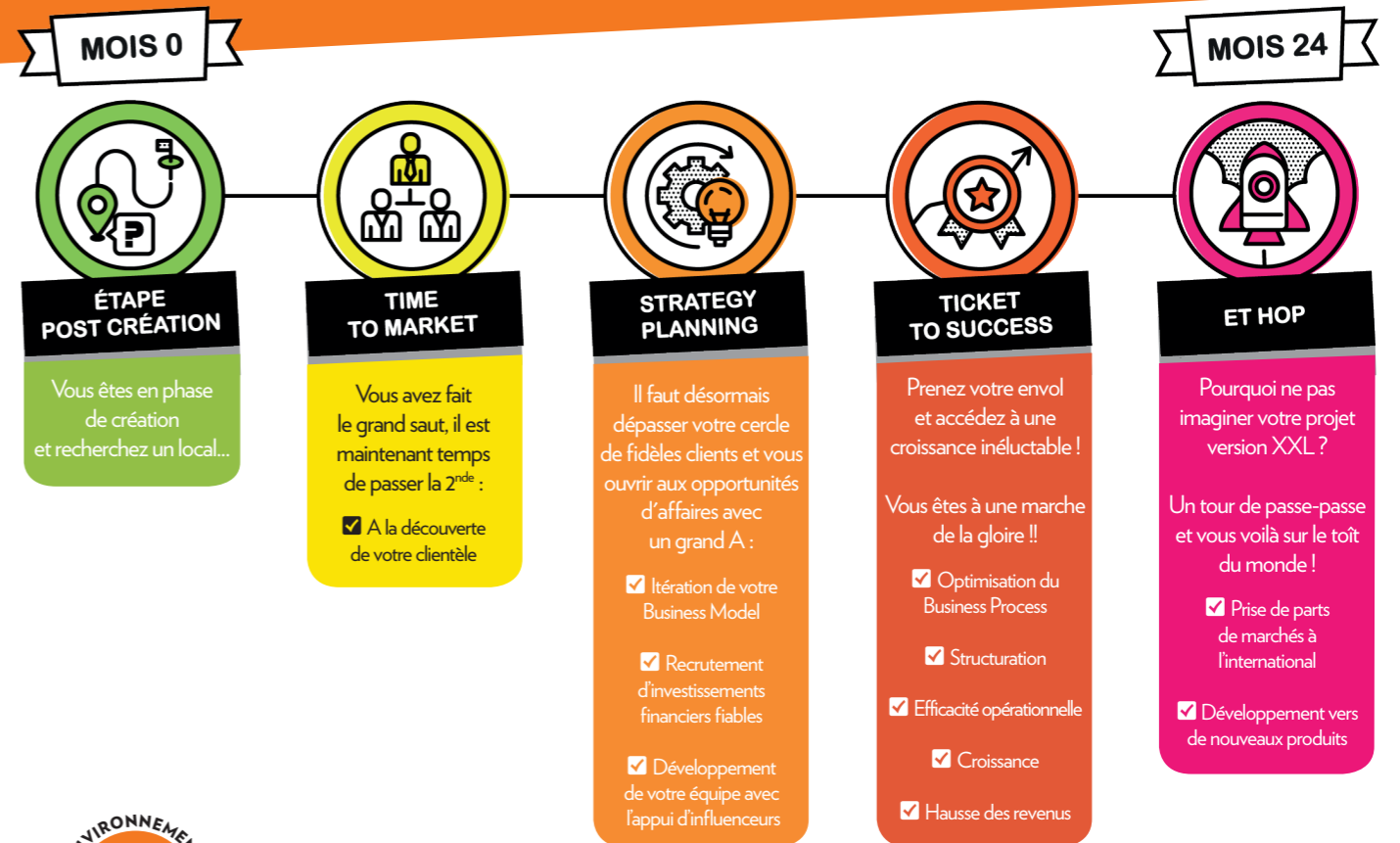
Les workshops ou sessions de formations groupées vous permettront d'augmenter votre niveau de connaissances et de fait, vos compétences dans des domaines aussi nombreux que variés, indispensables à votre croissance.

Bénéficiez de l'écosystème French Tech (accès à des salons, concours, réseau...)

## VOTRE PROJET MÉRITE PEUT ÊTRE DE S'EXPORTER ?

Les pépinières d'entreprises vous proposent de vous exporter grâce à des relations privilégiées avec **le Québec**.

Peut être pour vous la porte d'entrée pour les États-Unis, the big market ?



## POSEZ VOS VALISES !

ENVIRONNEMENT  
**easy to work**

DES SERVICES  
**gain de temps**

DES CRÉDITS  
**à la carte**

UNE ÉQUIPE  
**aux petits soins**

Installez votre entreprise au sein d'une communauté d'entrepreneurs. Immergées au sein d'un écosystème dynamique et en proximité avec nos équipes, nous proposons à nos jeunes entreprises de se concentrer uniquement sur l'essentiel : **la réussite de leur projet**.

- ✓ **Accueil de vos clients et vos fournisseurs**
- ✓ **Services courrier et colis \***
- ✓ **Une question, un besoin spécifique ?**  
i Ne perdez pas de temps, au quotidien, notre équipe est là pour vous accompagner à tout moment
- ✓ **Copiez, imprimez, reliez, plastifiez...**  
🖨 Notre matériel est mis à disposition pour vous faciliter la vie\*
- ✓ **Besoin d'un espace supplémentaire** pour l'arrivée d'un stagiaire, d'un salarié ponctuel, pour recevoir un fournisseur, un client ou tout simplement pour se mettre un peu à l'écart...  
🏠 Vous êtes ici comme chez vous ! Bénéficiez de notre espace collaboratif imaginé à cet effet...
- ✓ **Envie de stimuler votre créativité, besoin d'un conseil sur un projet innovant ?**  
💡 Profitez d'un accès privilégié au Centre de Ressources en Innovation de La Roche-sur-Yon Agglomération
- ✓ **Ressourcez-vous sur l'espace librairie**  
📖 Accédez aux guides et revues spécialisés qui concernent votre domaine de prédilection

## THE PLACE TO WORK

**Participez à la blabla sphère :**  
Lancez des sujets de conversation, partagez des actus, une humeur, sous la forme d'un tableau plexi avec des accessoires rigolos pour personnaliser ses messages dans le hall d'entrée...  
Objectif : partager son optimisme !

**Mais aussi...**  
Une lunch room à votre disposition et bien d'autres services à découvrir...

**On vous like et on vous le prouve chaque jour !**  
Les pépinières offrent à leurs nouveaux arrivants un cadeau de bienvenue.