



# Intelligence Active

UNE NOUVELLE ÈRE POUR LA BUSINESS INTELLIGENCE

Une optimisation métier  
perpétuelle via des actions  
avisées



## SOMMAIRE

---

### LES DÉFIS INHÉRENTS À LA BI TRADITIONNELLE

- L'approche passive de la BI traditionnelle n'est pas en mesure de prendre en charge les exigences data-driven d'aujourd'hui 3

### PRÉSENTATION DE L'INTELLIGENCE ACTIVE

- Qu'est-ce que l'Intelligence Active ? 4
  - Des pipelines d'analyse de données intelligents 5
  - Un accès en temps réel à des informations actualisées 6
  - Une conception favorisant la prise de mesures immédiates 7
- Les 5 avantages majeurs de l'Intelligence Active 8
- Les résultats métier de l'Intelligence Active 9
- L'Intelligence Active en action 10

### L'INTELLIGENCE ACTIVE AVEC QLIK

- Une optimisation de l'entreprise à chaque instant 11
- L'approche de bout en bout de Qlik 12

# L'approche passive de la BI traditionnelle ne répond pas aux exigences modernes en matière de données.

Au sein de l'économie numérique, l'agilité en temps réel est devenue cruciale. Plus une organisation peut réagir rapidement aux événements au fur et à mesure de leur évolution, plus elle est apte à rester compétitive. En d'autres termes, elle doit mettre des informations et des analyses actualisées en temps réel à disposition des individus et des systèmes afin d'optimiser perpétuellement les actions métier.

La BI traditionnelle n'est pas en mesure de répondre à ces exigences. Elle adopte une approche passive utilisant le chargement par lot de jeux de données historiques préconfigurés reflétant une situation passée dans l'espoir de prédire l'avenir. Qu'en est-il de la possibilité de comprendre et prendre des mesures avisées lorsque cela compte le plus, à l'instant présent ? Pour faire simple, les solutions de Business Intelligence traditionnelle n'ont pas été conçues pour optimiser la prise de décisions et d'actions en temps réel.

De nos jours, les organisations ont besoin d'établir une relation bien plus dynamique avec les informations. Une relation au sein de laquelle la data possède une forte valeur métier en reflétant l'instant présent. Une relation permettant aux informations d'être diffusées en continu dans les processus quotidiens, afin que les utilisateurs puissent collaborer avec ces dernières de façon intuitive en permanence. Ils sont ainsi conscients de chaque facette de l'entreprise et du marché.

**NE PAS ÊTRE EN MESURE D'ACTIVER LES DONNÉES N'EST PAS SANS CONSÉQUENCE**

Selon une récente enquête d'IDC,<sup>1</sup>



**seules 2 % des organisations** possédant des pipelines data-to-insights de faible qualité **obtiennent des scores élevés en termes de prise de décision.**

<sup>1</sup> IDC InfoBrief, sponsorisé par Qlik, « Les données, le nouvel or bleu : la nécessité d'investir dans des pipelines de données et d'analyse », juin 2020.

# Qu'est-ce que l'Intelligence Active ?

Les exigences de l'économie digitale nécessitent de modifier l'approche de la BI moderne. Le nouveau paradigme vise à pallier les insuffisances de la BI traditionnelle passive en donnant accès à une intelligence continue provenant d'informations actualisées en temps réel afin de favoriser la prise de mesures immédiates.

C'est ce que nous appelons l' « Intelligence Active ».

## Intelligence Active :

in.tel.li.gence ac.tive | \ɛ̃.te(l).li.ʒãs ak.tiv\

### *nom commun*

État d'intelligence continue, où la technologie et les processus favorisent la prise de mesures immédiates et avisées grâce à des données actualisées en temps réel.

## BI traditionnelle

Utilise des jeux de données prédéfinis et préconfigurés

•  
Ne possède pas de pipeline de données, gouverné de bout en bout, qui permet d'exploiter l'automatisation pour obtenir des données prêtes à l'emploi

•  
Conçue pour informer, et non pour susciter l'action

vs

## Intelligence Active

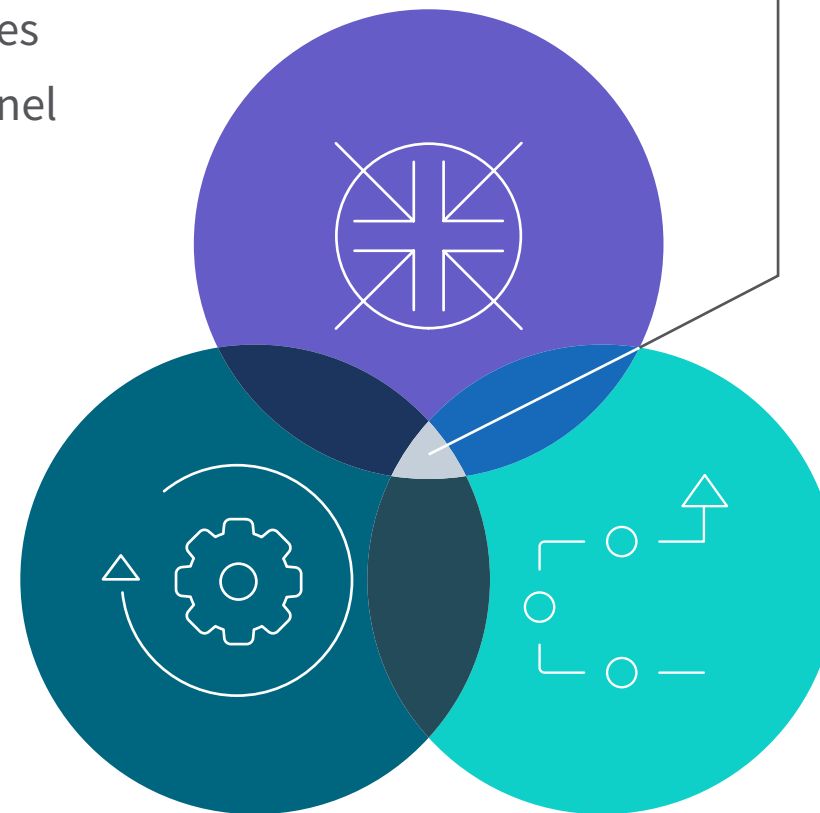
Basée sur une intelligence continue provenant d'informations mises à jour en temps réel

•  
Instaure un pipeline intelligent, des données aux analyses, qui reflète le contenu et la logique métier de manière dynamique

•  
Une conception favorisant la prise de mesures immédiates

# Des pipelines d'analyse de données intelligents.

La BI traditionnelle représente un ensemble de solutions relatives aux données (ingestion, intégration, apport, analytics, collaboration et storytelling), mais celles-ci ne sont pas regroupées dans un seul et même pipeline. L'Intelligence Active comble le fossé entre ces composantes, créant ainsi un conduit multidirectionnel pour un flux continu de données et d'informations à travers l'organisation. Ce pipeline d'analyse de données intelligent permet aux données nouvelles de parvenir quasi instantanément aux utilisateurs.



## INTELLIGENCE ACTIVE

### **Consolide les données à partir de plusieurs sources**

L'Intelligence Active intègre des données sous diverses formes et de divers types, alliant la data historique et actuelle afin de créer des jeux dynamiques qui améliorent les possibilités de révéler des insights exploitables, aussi uniques que surprenants.

### **Automatise les déplacements et la transformation des données**

En exploitant des technologies, telles que le Change Data Capture en temps réel, l'automatisation du Data Warehouse et la création de Data Lakes, l'Intelligence Active accélère grandement les mouvements de données au sein de l'organisation en automatisant des processus, par exemple l'intégration et la transformation des données.

### **Préserve la traçabilité**

Pour maintenir la gouvernance, la transparence et la fiabilité des données, l'Intelligence Active utilise des métadonnées permettant de préserver la traçabilité des données à travers le pipeline.

# Un accès en temps réel à des informations actualisées.

L'Intelligence Active rend toutes dernières informations accessibles au moment le plus opportun : l'instant présent. Qu'il s'agisse d'automatiser l'ajout d'indicateurs et d'insights au sein de tableaux de bord ou de les intégrer directement dans des processus machine-driven, l'Intelligence Active allie les données au repos à celles en mouvement, suivant ainsi le rythme de la data et donnant accès à des insights actualisés.



### UNE INTELLIGENCE EMBARQUÉE PERPÉTUELLE

L'Intelligence Active étant mise en œuvre à chaque instant, les plateformes d'analyse de données peuvent prendre en charge une vaste gamme de cas d'usage de l'analytics pouvant être directement intégrés à des processus métier et machine-driven.



### UNE ANALYTIQUE AUGMENTÉE GRÂCE À L'IA ET AU MACHINE LEARNING

L'analyse de données a pour objectif d'optimiser l'intuition humaine, en mettant à profit des algorithmes d'IA et de machine learning afin de révéler des événements et prédictions en temps réel permettant d'approfondir l'analyse et la collaboration, ou bien de prendre des mesures immédiatement.



### UNE COLLABORATION À TRAVERS L'ENSEMBLE DU PIPELINE DE DONNÉES

Le fossé qui existait entre les producteurs et les consommateurs de data n'est plus, des rôles variés peuvent alors travailler de concert afin de déterminer et optimiser les jeux de données nécessaires.

# Une conception favorisant la prise de mesures immédiates.

La BI traditionnelle a été conçue pour nous informer et, par extension, elle peut aiguiller les mesures à prendre. Elle n'a pas été conçue pour pousser à passer à l'action, et encore moins pour déclencher ces mesures de manière autonome. Comme son nom l'indique, l'Intelligence Active concerne à la fois la prise de décisions avisées et l'incitation à passer à l'action.



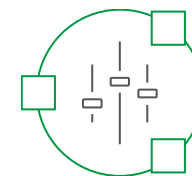
### DÉCLENCHEMENT D'ÉVÉNEMENTS ET ALERTES DYNAMIQUES

Au cœur de l'Intelligence Active repose l'analytique augmentée, directement imbriquée au sein des processus opérationnels pouvant prendre ou déclencher des mesures lorsque des conditions précises sont remplies.



### ENVOI D'ALERTE AUX UTILISATEURS

L'Intelligence Active pousse également à passer à l'action à l'instant présent en générant des alertes à l'intention des utilisateurs, ces dernières respectant un contexte précis et étant personnalisées afin de suggérer des mesures à prendre.



### DES ACTIONS ORCHESTRÉES

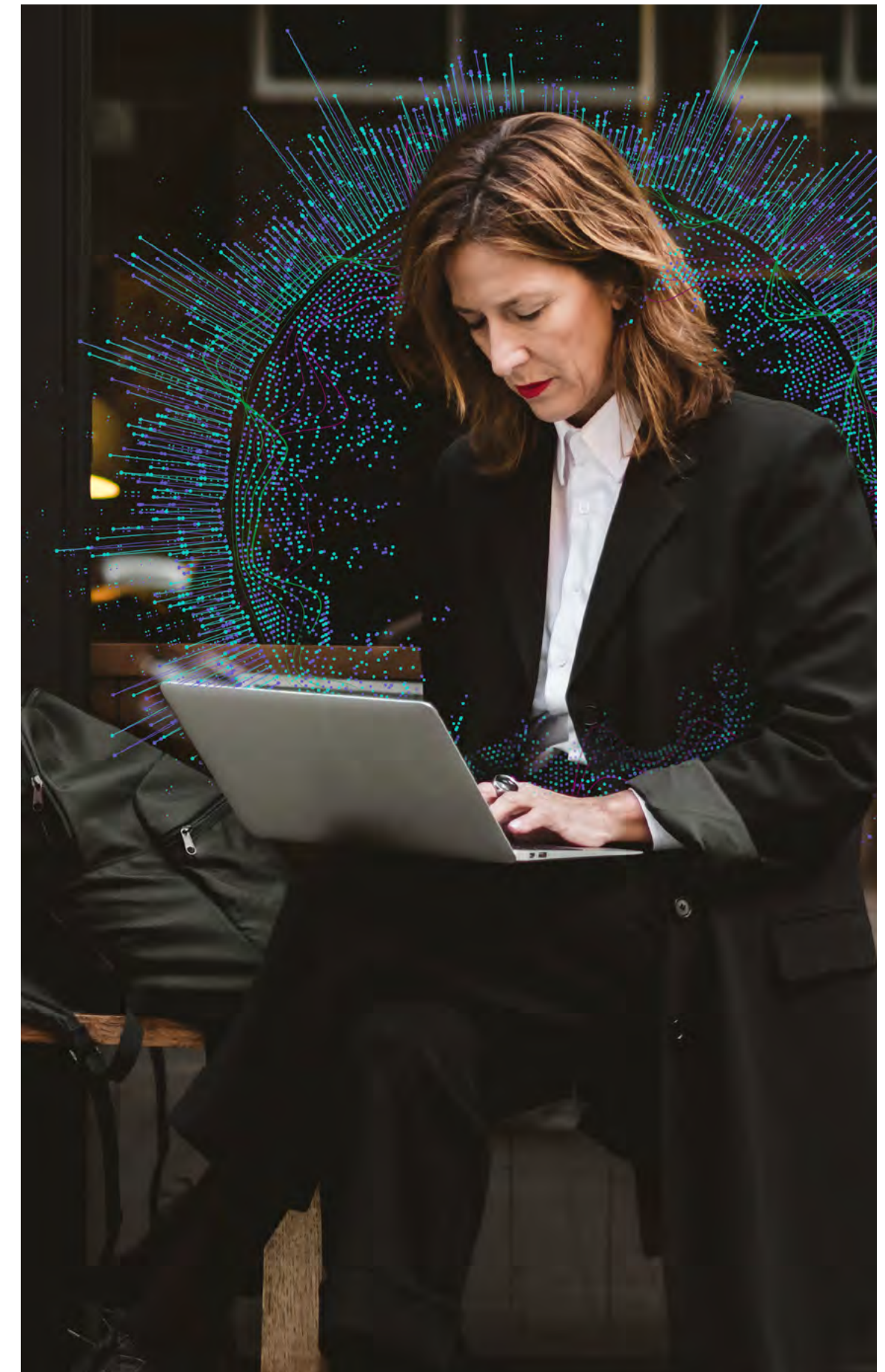
L'Intelligence Active permet d'orchestrer des événements et actions en fonction des conditions et déclencheurs qui surviennent, et ce dès que ceux-ci ont lieu.

# Les 5 avantages majeurs de l'Intelligence Active.

L'Intelligence Active comble le fossé entre les actuels événements métier et les informations et insights à disposition. Elle offre ainsi d'incroyables possibilités afin de stimuler l'innovation, d'accélérer l'obtention de valeur et de développer l'avantage concurrentiel.

**Grâce à l'Intelligence Active, les organisations sont en mesure de :**

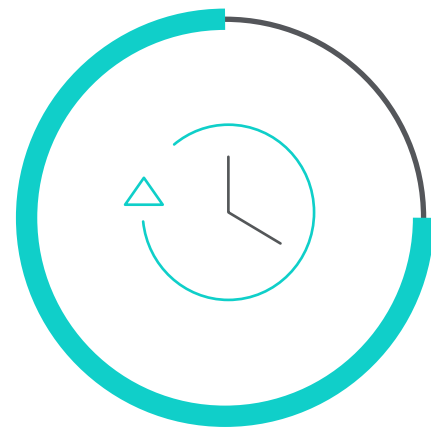
- 1 Déceler et réagir immédiatement** aux tendances, connexions et changements au sein de l'entreprise et du marché
- 2 Réinventer la stratégie, les processus et les produits** afin qu'ils soient en accord avec le monde digital, et ce à l'instant présent
- 3 Collaborer sans se heurter aux barrières historiques** en réunissant les producteurs et les consommateurs de la data
- 4 Accélérer l'obtention de résultats métier** en améliorant l'agilité et l'efficacité de chaque facette des opérations
- 5 Faire confiance** aux insights révélés et aux mesures prises



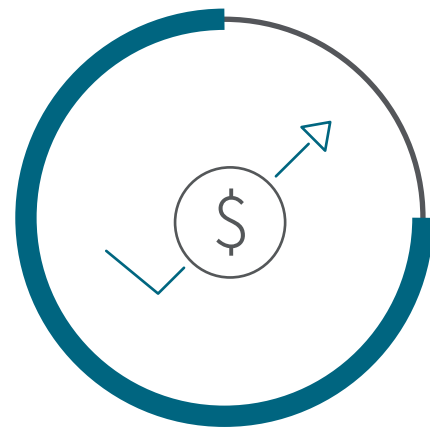


# Les résultats métier de l'Intelligence Active.

Une enquête d'IDC<sup>1</sup> portant sur 1 200 organisations mondiales révèle un avantage évident à mettre en œuvre l'Intelligence Active. La plupart des entreprises possédant de robustes pipelines data-to-analytics déclarent observer une amélioration des indicateurs clés :



**76 %**  
D'AMÉLIORATION  
DE L'EFFICACITÉ  
OPÉRATIONNELLE



**75 %**  
D'AUGMENTATION  
DES REVENUS



**74 %**  
D'AUGMENTATION  
DES PROFITS

## LE FACTEUR HUMAIN

L'Intelligence Active est encore plus efficace lorsqu'elle est mise à profit par des utilisateurs « data literate ». Ils représentent la dernière composante permettant de façonner un système dynamique au sein duquel tous les éléments (y compris les individus) travaillent de concert afin d'ingérer, analyser et prendre des mesures en fonction de la data.

Développer la culture de la donnée des utilisateurs ne consiste pas uniquement à améliorer leurs compétences en matière de data via des formations. Cela nécessite également de tirer profit des toutes dernières technologies, en particulier l'Analytique Augmentée, qui permet d'effectuer des recherches en langage naturel, des analyses conversationnelles, d'obtenir des insights augmentés et de venir en aide aux utilisateurs, quel que soit leur niveau de compétence.

Les avantages de la Data Literacy ne s'arrêtent pas à une meilleure compréhension de l'entreprise. Améliorer la Data Literacy stimule également la confiance lors de la prise de décisions data-driven, incitant à son tour la susceptibilité de passer à l'action. Car ce sont les actions et non la data qui permettent à une entreprise d'évoluer.

<sup>1</sup> IDC InfoBrief, sponsorisé par Qlik, « Les données, le nouvel or bleu : la nécessité d'investir dans des pipelines de données et d'analyse », juin 2020.

# L'Intelligence Active en action.

L'Intelligence Active peut être opérationnalisée à divers niveaux : l'expérience client, la détection de fraude, la fabrication basée sur l'IoT, ainsi que les processus optimisés par la capacité à réagir aux événements dès qu'ils se produisent.

### En voici quelques exemples :

#### UNE OPTIMISATION DE LA CHAÎNE LOGISTIQUE

Une chaîne logistique apporte une bien plus grande valeur lorsque sa gestion est fondée sur les conditions actuelles. Allier les dernières données en date concernant les ventes, l'économie et sur une période donnée, à l'inventaire, la logistique et aux autres dynamiques de l'offre peut permettre la prise de décisions opportunes adaptées au rythme du marché.

#### DES SERVICES DE SANTÉ FONDÉS SUR LA VALEUR

Allier des données relatives à la santé, à la population et aux problèmes médicaux pourrait alimenter une application basée sur l'Intelligence Active, analysant de manière instantanée les facteurs de risque en fonction des antécédents médicaux d'un patient pour personnaliser la pose de diagnostics complexes et aiguiller des mesures fondées sur la valeur, telles qu'une intervention rapide.

#### DES EXPÉRIENCES UTILISATEUR PERSONNALISÉES

Proposer aux clients des insights en temps réel favorise les relations, la fidélité et la valeur du capital client. Par exemple, les représentants du service clients peuvent personnaliser la résolution des problèmes, ou bien les acheteurs tentant d'obtenir des articles en rupture de stock peuvent recevoir de nouvelles offres dynamiques.

#### DÉTECTION ET LIMITATION DES FRAUDES

L'augmentation des activités financières frauduleuses nécessite d'utiliser une approche basée sur l'Intelligence Active. Surveiller les transactions en cours pour déceler les anomalies afin d'alerter le personnel ou de bloquer les transactions lorsqu'elles ont lieu n'est que l'un des nombreux exemples de l'impact majeur de l'Intelligence Active sur l'industrie.

#### LA MAINTENANCE PRÉDICTIVE GRÂCE À L'IOT

Les données IoT et les technologies 5G alimentent les cas d'usage de l'Intelligence Active dans le secteur de la fabrication, les services publics et bien d'autres. Une data historique et en temps réel et des processus d'IA/machine learning peuvent prédire et déclencher une maintenance proactive qui stimulera les performances et la poursuite des activités.

#### PLANIFICATION DES URGENCES ET LOGISTIQUE

Par définition, les urgences sont des événements dynamiques en temps réel. Les organisations gouvernementales et privées peuvent comparer les informations actuelles relatives à la situation météorologique ou aux catastrophes avec les données opérationnelles afin de prédire les conditions à venir et d'ajuster les équipements, les processus et le personnel au fur et à mesure que la situation évolue.

# Une optimisation de l'entreprise à chaque instant.

Chez Qlik, nous avons été les pionniers de l'ère de la BI moderne. Nous continuons sur notre lancée en ouvrant la voie à l'Intelligence Active. Nous sommes le premier fournisseur à proposer une gamme complète de produits conçus pour fonctionner ensemble afin de transformer les données brutes en insights et favoriser la prise de mesures orchestrées. Grâce à l'utilisation combinée des plateformes d'intégration et d'analyse des données de Qlik, votre entreprise peut atteindre un état d'intelligence continue, stimulé par des informations actualisées, menant à des mesures avisées immédiates.



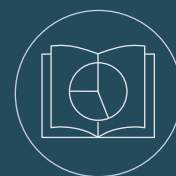
## INTÉGRATION DE DONNÉES

Notre plateforme d'intégration de données en temps réel prend en charge votre propre stratégie en matière de data, quel que soit votre service Cloud ou votre emplacement. Elle a été spécialement conçue pour libérer votre data et la transformer en informations prêtes à l'emploi, au rythme où votre entreprise en a besoin. Les jeux de données sont en permanence mis à jour et gérés via un catalogue de données d'entreprise, comblant ainsi le fossé entre les producteurs et les consommateurs de la data. Cette approche unique et hautement performante en temps réel permet à votre entreprise d'être continuellement à jour.



## ANALYSE DE DONNÉES

La plateforme d'analyse de données cloud-native de Qlik se base sur les capacités modernes de l'intelligence artificielle et du machine learning afin de révéler les informations insoupçonnées que cache votre data. Notre approche ouverte convient à tous les cas d'usage de l'analytique : de l'exploration et de la découverte en libre-service à l'analytique embarquée. De plus, notre incomparable moteur associatif ajoute une vision périphérique de l'exploration des données, en décelant des corrélations et des insights que d'autres outils ne repéreraient pas. Sans oublier les alertes automatisées et la prise en charge des appareils mobiles permettant aux utilisateurs de toujours connaître l'état actuel de la situation.



## DATA LITERACY AS A SERVICE

La DLaaS est notre approche relative à la réussite client, conçue pour propager une culture axée sur les données au sein de votre entreprise. Elle comprend une prise en charge en continu en cas de problème majeur, des services personnalisés et groupés disponibles en permanence et alignés à vos objectifs, ainsi que des services de conseil et de formation relatifs à la Data Literacy ne nécessitant pas de posséder de produits particuliers.

# L'approche de bout en bout de Qlik en matière d'Intelligence Active.

Notre plateforme libère les données de leurs silos pour que les utilisateurs les trouvent facilement – elle permet également aux individus de comprendre la data, quel que soit leur niveau de compétence, afin de rapidement passer à l'action.



De quelle manière Qlik peut aider votre organisation à passer à l'Intelligence Active ?

Bien débiter

Qlik s'est donnée pour mission la création d'un monde « data literate », où chacun peut exploiter les données et l'analytique pour améliorer sa prise de décision et résoudre les défis les plus complexes. Qlik offre une plateforme cloud de bout en bout d'intégration et d'analyse des données en temps réel, afin de combler l'écart entre les données, les insights et les actions. En transformant les données en Intelligence Active, les entreprises peuvent s'orienter vers de meilleures décisions, améliorer leur chiffre d'affaires et leur rentabilité, et optimiser les relations clients. Qlik exerce ses activités dans plus de 100 pays et offre ses services à plus de 50 000 clients à travers le monde.



[qlik.com](https://qlik.com)