



# Jam France

Intégrateur de solutions en traçabilité,  
mobilité, WiFi, RFID et étiquetages.

# Jam France en quelques mots

## L'ensemble code barre et traçabilité.

La société est soutenue par les plus grands fabricants au monde pour offrir à ses clients le meilleurs des produits.

Nos solutions sont agiles et évolutives, conçues pour s'adapter rapidement aux évolutions du marché.

La relation client est au cœur de nos préoccupations, nos collaborateurs cherchent à comprendre votre entreprise et vos enjeux.

Certifications  
constructeurs

3 000  
installations

7,7  
€ CA

Effectif de  
13  
personnes

Créée en  
1992

# Partenaires

Nous avons créé des partenariats forts avec les grands fabricants et éditeurs du domaine.



# Notre équipe

## 13 collaborateurs à votre écoute

Des **commerciaux terrains** et sédentaires répartis sur la France

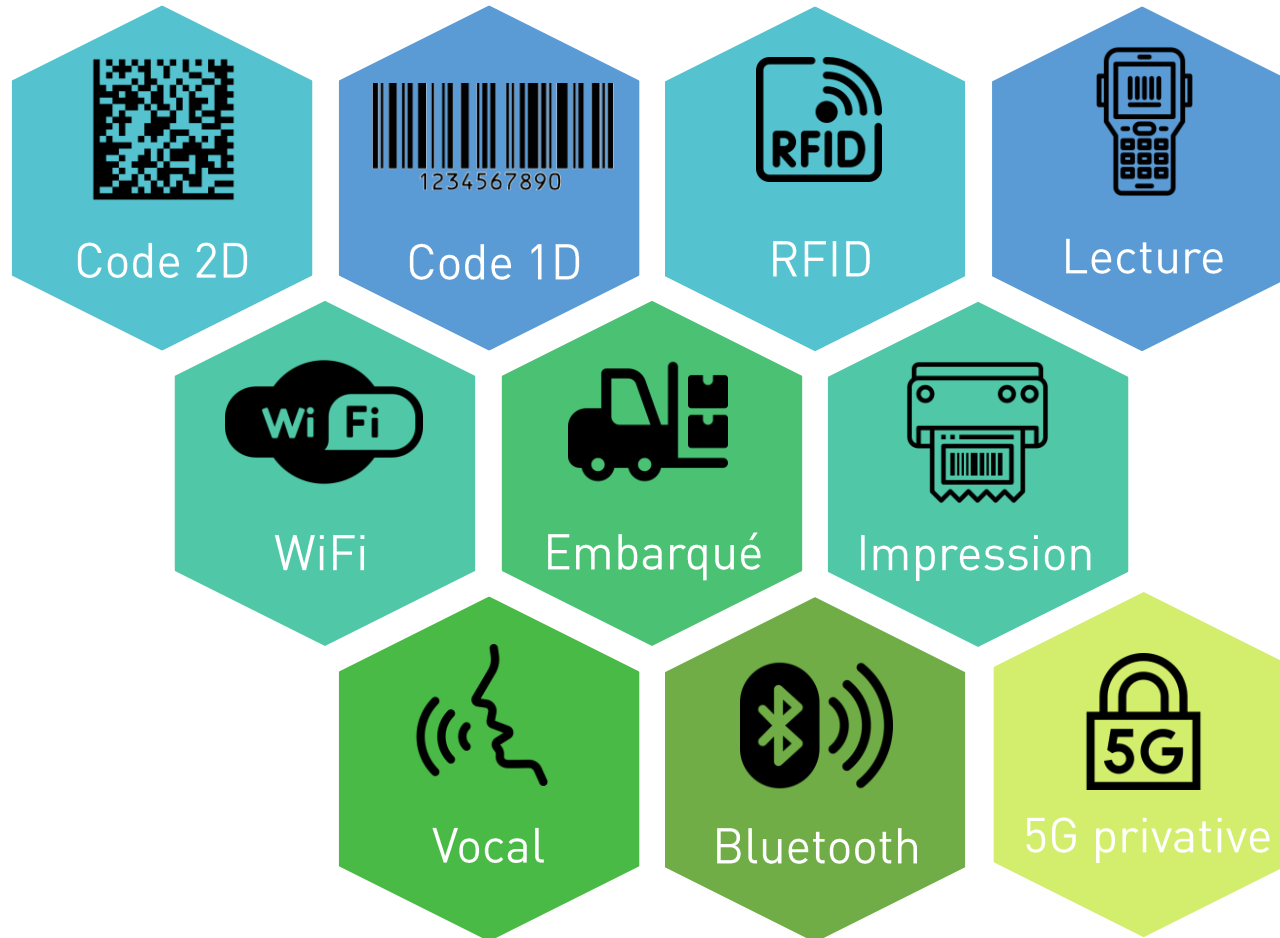
Un **service client** pro actif

Des **chefs de projet** pouvant auditer vos projets, élaborer vos développements, mettre en service et maintenir votre installation.

Des **développeurs** pour nos propres applications

**Une administration des ventes** pour effectuer le suivi de A à Z de vos projets et commandes.

# Nos technologies



# Nos applications



## Industrie

Des solutions robustes, fiables et innovantes pour répondre aux besoins uniques de l'industrie.



## Santé

La traçabilité joue un rôle essentiel et nos solutions répondent aux exigences du secteur.

## Innovation

Répondre aux besoins changeants de nos clients, tout en favorisant la croissance et la compétitivité.



## Retail

Des solutions adaptées qui vous aideront à distribuer vos produits et services afin d'offrir à vos clients une variété d'expériences d'achat.



## Transports & Logistique

Optimiser les flux de marchandises, améliorer la gestion de stock tout au long de la chaîne d'approvisionnement.



# Nos services



Audit



Conseil



Installation



Gestion de Parc



Support



Maintenance

# Solutions Réseaux et WiFi

Notre équipe technique certifiée réalise des études de couverture WiFi précises et complètes grâce à un logiciel qui s'appuie sur la cartographie.



## L'audit permettra de déterminer

Le périmètre de couverture

Le nombre optimal de points d'accès

Le niveau de sécurité



Jam France apporte ensuite la solution matérielle répondant précisément à vos besoins.

**Extreme**  
networks

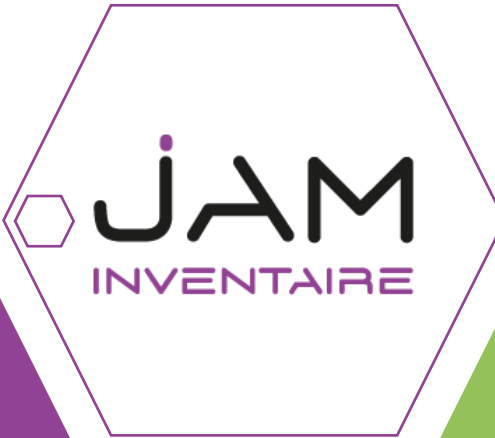


**CISCO**  
Meraki





# Solutions Logicielles



Logiciel de création et de saisies d'Inventaires pour tout type de structure.

Logiciels de création et d'impression d'étiquettes.



Logiciel de saisie : fiabilisez vos flux et votre traçabilité.



Solution de gestion de stock modulable et adaptée à vos besoins.



JAM  
COLLECT

BarTender®  
BY SEAGULL SCIENTIFIC

TEKLYNX  
Barcode Better

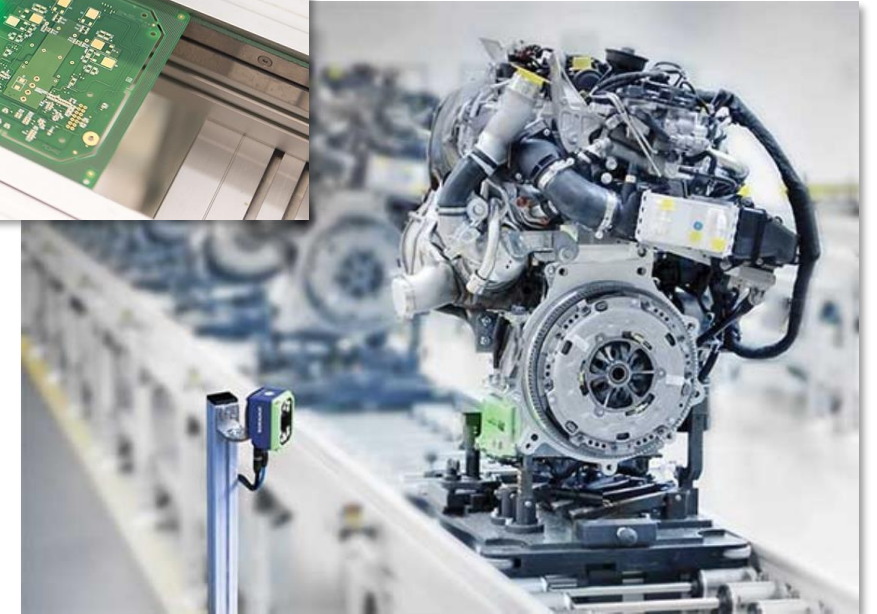
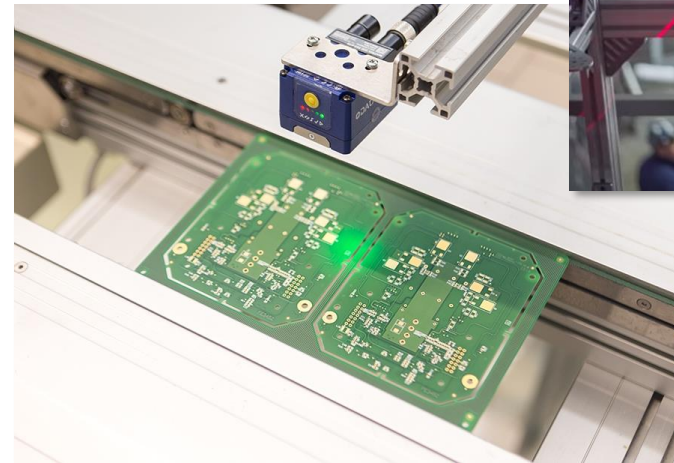
# Solutions de Lecture Manuelle

Terminaux portables – PDA – Lecteurs - Tablettes  
Lecture code 1D – 2D – RFID – DPM  
Mobiles – Filaires – Mains-libres



# Solutions de Lecture poste fixe

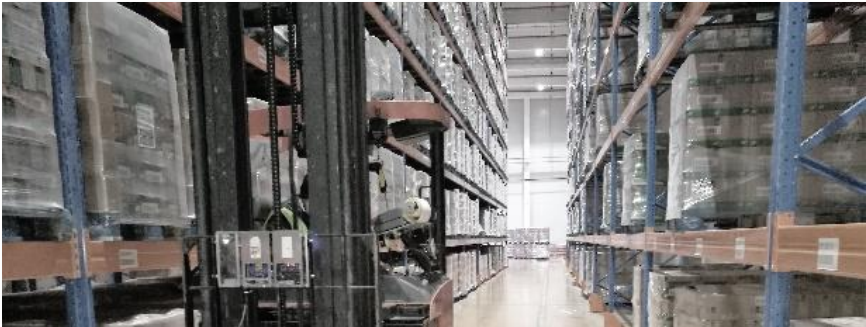
Lecture code 1D – 2D  
Short Range – Mid Range – Flex Range



# Solution lecture automatique 1D/2D

## Bloc scanner Jam

Une solution de lecture automatique de codes palettes complète, embarquée sur un chariot élévateur. Le Bloc offre une amélioration de l'ergonomie et une augmentation de la productivité.



Efficacité

Fiabilité des process



Sécurité des opérateurs

Ergonomie du poste



Attractivité du poste

# Solutions d'Impression

Imprimantes Thermique & Transfert thermique  
Mobiles - RFID - Compactes - Industrielles



## Consommables

Ruban encreur

Etiquettes personnalisées (logo, forme, dimension)

Technologie RFID

Version magnétique, TACO, avec ou sans adhésif

# Solutions d'Identification Logistique



**Bandeaux multi-niveaux**  
**Panneaux d'allées**  
**Etiquettes picking**  
**Etiquettes stockage de masse**  
**Etiquettes passages de ponts**

## Caractéristiques

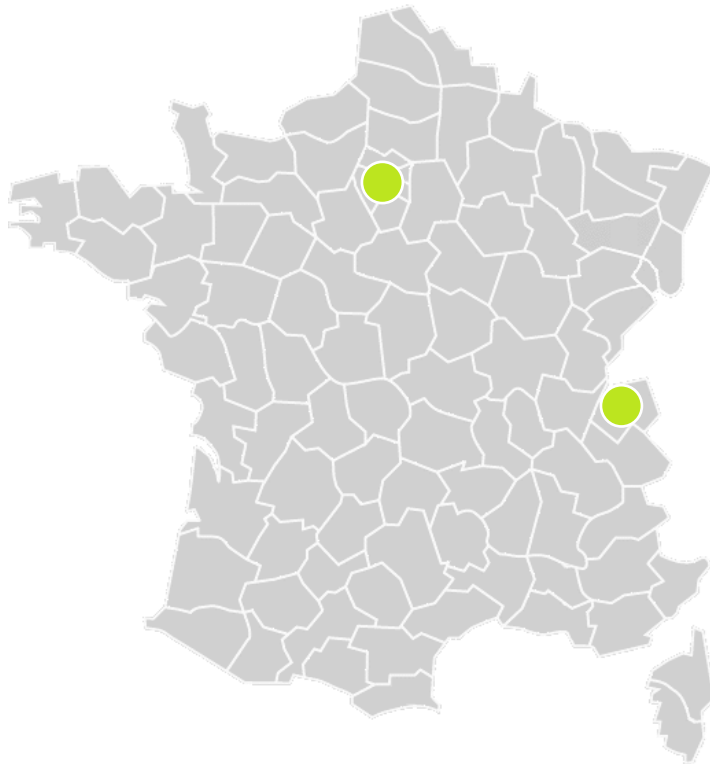
- Support synthétique ultra résistants
- Adhésif Renforcé pour une tenue durable et adhésif spécifique pour zone grand froid
- Protection de l'impression avec un pelliculage
- Existe en version magnétique



# Ils nous font confiance



# Nous contacter



## Coordonnées

**Tél :** 04 50 64 07 23

**Fax :** 04 50 64 07 37

**E-Mail :** [contact@jamfrance.com](mailto:contact@jamfrance.com)

**Internet :** [www.jamfrance.com](http://www.jamfrance.com)

## Siège social Annecy

**JAM France**  
ZAC du Pré Vaurien  
9 rue des Merisiers  
Pringy  
74370 ANNECY

## Bureaux Paris

**JAM France** chez Now Connected  
Montrouge  
23-25 avenue du Docteur  
Lannelongue  
75014 PARIS