



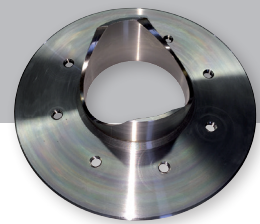
Extension de 600m² de l'atelier de production



## MÉCANIQUE GÉNÉRALE ET DE PRÉCISION DÉCOLLETAGE - USINAGE SUR TOUTES MATIÈRES PETITES ET MOYENNES SÉRIES

CAPACITÉS MAXI D'USINAGE Ø 550 Lg = 1900

MÉCANO-SOUDURE  
MONTAGE ET ASSEMBLAGE D'ENSEMBLES MÉCANIQUES



### Principaux équipements

#### NOUVEAUTÉS

##### • Tour DMG MORI NLX 2000Y-500

Longueur entre pointe 500  
Ø maxi 200mm passage en barre Ø 65  
Équipé d'un ravitailleur de barres LNS Ultra 80 -  
Cap. Ø20-65 lg 3200 mm



##### • Tour multi fonction DMG MORI CLX 450TC équipé du robot 2GO

Longueur entre pointe 1000 mm Ø maxi 250 mm  
broche + contre broche. Axe B - magasin de 60 outils  
Équipé d'un système flexible  
de chargement-déchargement des pièces



#### + 13 commandes numériques :

- Tour CN Microcut BNC 2260 - CAP :  
Ø 300 entre-pointe 1500 mm.
- 2 Tours PUMA GT 4100 M  
Ø maxi 550 - Lg maxi 1900 avec axe C.
- 2 Tours PUMA GT 2100 M  
Ø maxi 250 Lg maxi 560 avec axe C et outil rotatif.
- Tour FAT TURN 630 MN Ø Maxi 550, Entre Pointe 1000.
- Tour BIGLIA B545 YS broche de reprise  
Ø maxi d'usinage 220,  
longueur maxi 560, passage en barre Ø 45.
- Tour MORI SEIKI NL2000 axe Y broche de reprise.
- Tour MORI SEIKI NL2000 axe Y + contre pointe  
avec embarreur Ø 65.

- Tour MORI SEIKI CL20 avec embarreur  
Ø 3 à Ø 65 Cap. Ø 250.
- Tour CNC Ø 475 x 1500.
- 2 Centres d'usinage verticaux YCM MV106A + 4<sup>ème</sup> axe  
(course 600 x 600 x 1000).
- 2 Tours conventionnels Ø 300 x 2000.
- 1 Fraiseuse HURON MU66.
- 1 Fraiseuse (1100 x 420 x 710).
- 2 Tours à décolleter Ø 3 à Ø 40.
- 1 Fileuse par peignes.
- 1 Mortaiseuse à CN course L=250 rainure Maxi 24.
- 2 Scies à ruban KASTO.
- Machine à graver par micro percussion .



### Matières travaillées

Acier, acier traité, inox, aluminium,  
bronze, laiton, cuivre, fonte, matières plastiques.

### Équipements informatiques

- GPAO CLIPPER.
- CAO - FAO TOPSOLID.

### Moyens de contrôle

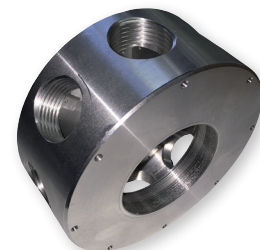
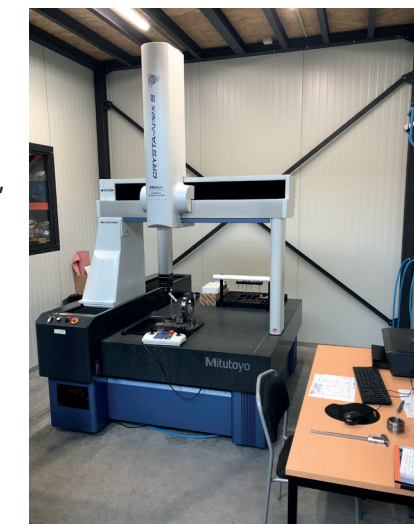
Salle de contrôle climatisée équipée d'une machine  
à mesurer tridimensionnelle CNC Mitutoyo.  
Salle de métrologie avec colonne  
de mesure MAHR et marbre.  
Métrologie étalonnée par un labo accrédité COFRAC.

### Secteurs d'activités

Agro-alimentaire, automobile, chaudronnerie, chimie,  
constructeurs de machines, équipementiers auto, ferro-  
viaire, matériel médical, sidérurgie, convoyeur, ventilation,  
verrière, visserie, énergies, armement-défense.

### Certification

Certifié ISO 9001 version 2015 par le TÜV.



### Contacts

- Directeur technique : **Eric WYSEUR** - [ewyseur@dupriez.fr](mailto:ewyseur@dupriez.fr)
- Directeur commercial : **Damien WYSEUR** - [dwyseur@dupriez.fr](mailto:dwyseur@dupriez.fr)
- Chargé d'affaires : **Julien WYSEUR** - [jwyseur@dupriez.fr](mailto:jwyseur@dupriez.fr)
- Responsable qualité : **Yves GHIER** - [yghier@dupriez.fr](mailto:yghier@dupriez.fr)

### Informations générales

- Effectif total : 16
- Création : 1948
- Code NAF : 2562A
- N° TVA : FR 45 475 882 981
- Forme Juridique : S.A.S.
- Capital : 120 000 €
- Siret : 475 882 981 00024