

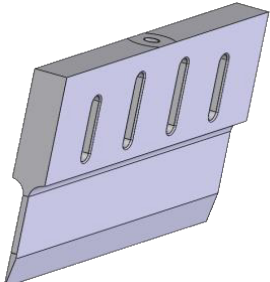
# SYSTÈME DE TRANCHAGE ULTRASON POUR L'AGRO-ALIMENTAIRE

SinapTec, spécialiste de la technologie ultrasons depuis 1984, met son savoir-faire au service d'applications industrielles de tranchage agro-alimentaire.

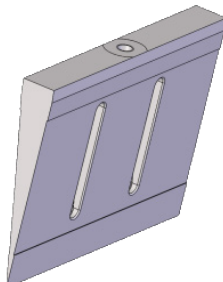
Les lames guillotines fabriquées dans nos locaux ont été étudiées pour répondre aux exigences des environnements agro-alimentaires selon la norme (CE) N°1935/2004. Fabriquées en titane, leur design a été pensé par nos experts et optimisé à l'aide des derniers outils de simulation (FEM).

Nos modèles de lames standards, listés ci-dessous, peuvent être modifiés sur demande.

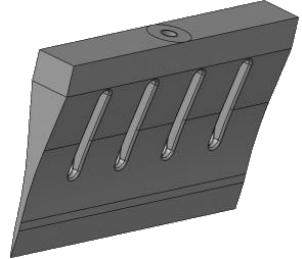
## LAME BORDS PARALLELES 1/2 LONGUEUR D'ONDE

	<p><b>Type de lame:</b> Très fin N'écarte pas les parties découpées Coupe de portions/parts</p>
	<p><b>Dimensions standards disponibles (mm):</b> 100 - 160 - 200 - 230 - 270 - 300 - 320 - 330</p>

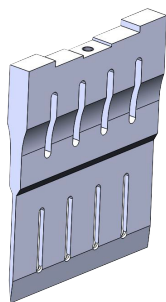
## LAME COIN 1/2 LONGUEUR D'ONDE

	<p><b>Type de lame:</b> Très évasée Lame inclinée Coupe de tranches</p>
	<p><b>Dimensions standards disponibles (mm):</b> 120 - 150 - 170 - 200 - 230 - 250 - 270 - 300</p>

## LAME EXPONENTIELLE 1/2 LONGUEUR D'ONDE

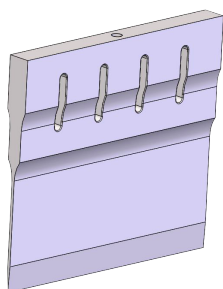
	<p><b>Type de lame:</b> Légèrement évasée Ecarte les parties découpées tout en les laissant en place</p>
	<p><b>Dimensions standards disponibles (mm):</b> 150 - 200 - 230 - 250 - 270 - 300 - 360</p>

## LAME BORDS PARALLELES LONGUEUR D'ONDE



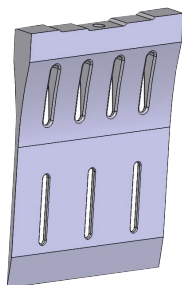
- **Largeur** : 215mm
- **Epaisseur** : 5mm
- **Hauteur de coupe** : 115mm

## LAME BORDS PARALLELES LONGUEUR D'ONDE



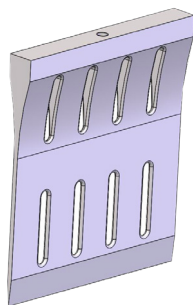
- **Largeur** : 300mm
- **Epaisseur** : 3,75mm
- **Hauteur de coupe** : 125mm

## LAME BORDS PARALLELES LONGUEUR D'ONDE



- **Largeur** : 200mm
- **Epaisseur** : 5mm
- **Hauteur de coupe** : 145mm

## LAME EXPONENTIELLE LONGUEUR D'ONDE



- **Largeur** : 230mm
- **Epaisseur** : 5mm
- **Hauteur de coupe** : 145mm

Besoin de conseils pour le choix de votre lame ?  
N'hésitez plus, contactez-nous !

SinapTec

Synergie park, 7 Avenue Pierre et Marie Curie 59260 Lezennes

+33 (0)3 20 61 03 89

sinaptec@sinaptec.com