

The background of the page is a composite image. On the left, there is a close-up, low-angle view of the nose and cockpit of a large commercial aircraft. On the right, there is a view of a large dam with multiple spillways, with water cascading down. The entire image has a red color overlay.

# **BORFLEX<sup>®</sup>**

## ÉLASTOMÈRES & COMPOSITES

# UNE EXPERTISE GLOBALE

## MATIÈRES PREMIÈRES

- Étude et laboratoire
- Sélection et contrôle
- Formulation du mélange

## CO-ENGINEERING PROTOTYPAGE

- Bureaux d'études
- Prototypage 3D
- Essais et simulation
- Conception et réalisation des outillages

## PRODUCTION

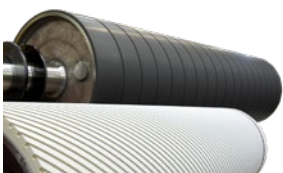
- Solution globale
- De la pièce unitaire à la petite et moyenne série
- Assemblage et contrôle
- Conditionnement spécifique

# MAÎTRISE DE TOUS LES PROCESS

## ÉLASTOMÈRES



Mélanges caoutchouc et silicone



Garnissage de rouleaux et galets



Solution complète



Moulage (compression, injection, transfert)



Découpe jet d'eau



Revêtement de pièces et caoutchoutage



Extrusion de profils (autoclave, UHF, bain de sel)



Transformation des PU (coulée, ribbon flow, rotomoulage)

## COMPOSITES



Pultrusion



Moulage SMC/BMC/RTM



Usinage et parachèvement

# TOUS MARCHÉS

Le groupe BORFLEX® est présent dans toutes les industries.



Transport ferroviaire



Autobus et autocars



Agroalimentaire



Maintenance industrielle



Étanchéité hydroélectrique



Nucléaire



Camions



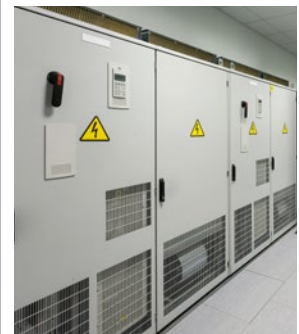
Construction



Automobile



Défense et armement



Électricité



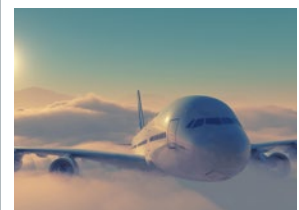
Imprimerie et arts graphiques



Sidérurgie



Industrie du film plastique



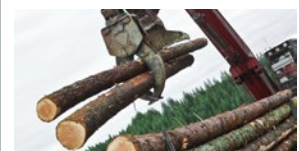
Aéronautique



Serrurerie Métallerie



Agriculture



Industrie du bois



Industrie du carton et du packaging



Télécommunications



Montagne



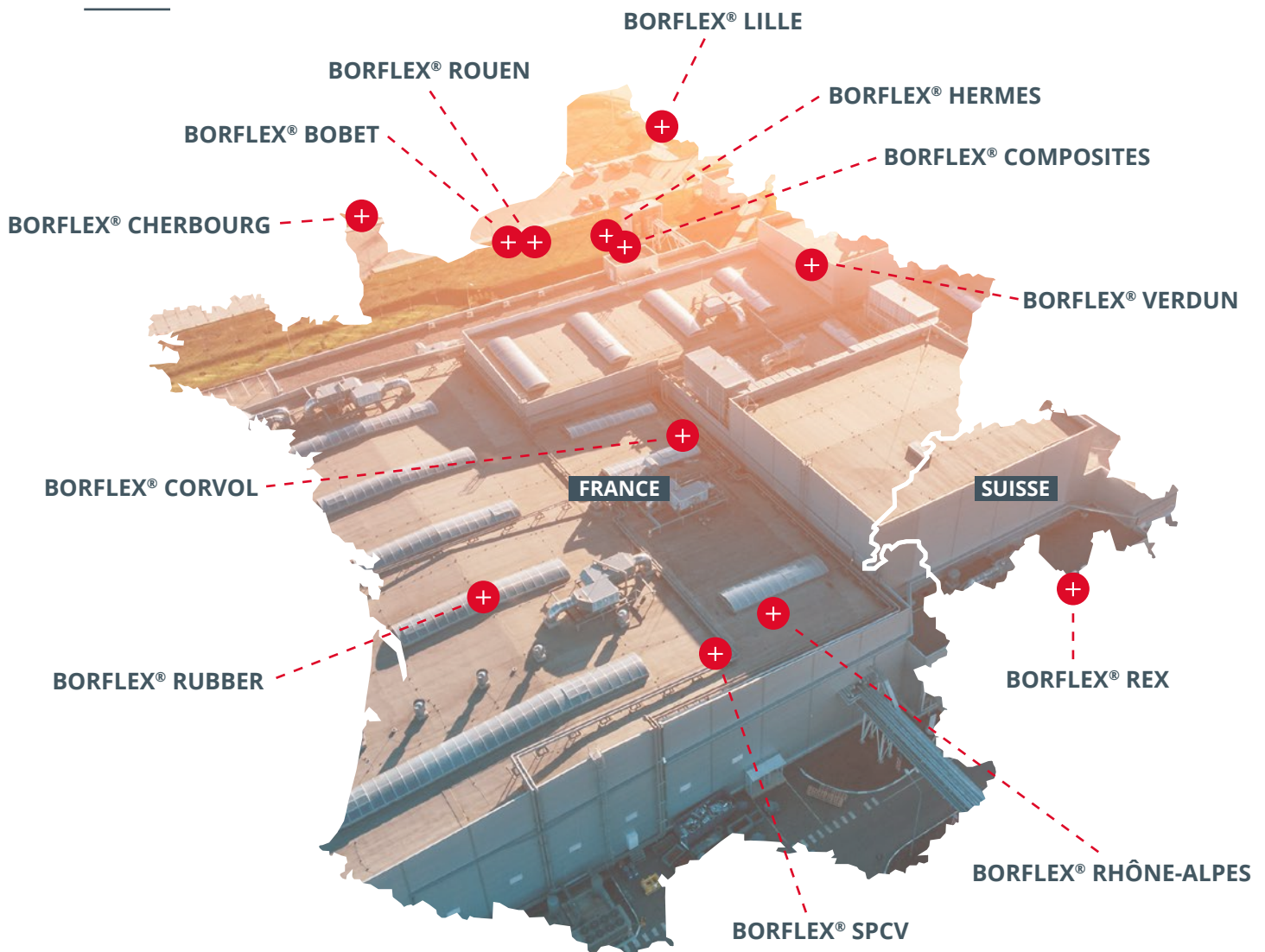
Autres industries

## LE GROUPE BORFLEX®

Le groupe BORFLEX® est le spécialiste de la conception, du prototypage et de la fabrication de pièces élastomères (caoutchouc, silicone, LSR (Liquid Silicone Rubber), TPE et polyuréthane), de profils composites pultrudés et de pièces composites moulées.

En tant que créateur de solutions, BORFLEX® place l'innovation au cœur de sa stratégie, du design jusqu'à une maîtrise globale de la chaîne logistique. BORFLEX® accompagne les plus grands groupes industriels et leurs fournisseurs. Le groupe compte plus de 375 collaborateurs au service de clients dans plus de 30 pays à travers le monde.

## 12 SITES DE PRODUCTION À VOTRE SERVICE



Dans un souci d'amélioration permanente, plusieurs de nos sites BORFLEX® sont certifiés ISO 9001:2015.



Nos sites certifiés DEKRA sont : Cherbourg, Composites, Corvol, Hermes, Lille, Rubber et Services.



Notre site de BORFLEX® REX possède également la certification IRIS qui répond aux exigences de l'industrie ferroviaire.