



# INFOS PRATIQUES

---

**Lieu & horaires  
de RDV**

**Accueil des participants**

**15h15 – 16h30**

**L'équipe Excellence vous accueillera  
à l'embarcadère du Brusc pour  
monter ensemble dans les navettes  
bateaux direction l'Île des Embiez !**

**Adresse : 125 Quai Saint-Pierre,  
83140 Six-Fours-les-Plages**

**Horaires de départ des navettes :  
15h40 – 16h40**



bpifrance

# Comment venir ?

## Avion



Aéroport du Castellet à 30 km / 55 min.

Aéroport de Toulon/Hyères à 40 km / 1h00.

Aéroport de Marseille/Marignane à 85 km / 1h30.

## Train



Gare de Sanary/Ollioules à 7 km / 20 min.

Gare La Seyne/Six-Fours à 10 km / 25 min.

Gare TGV Toulon à 15 km / 30 min.

Gare TGV de Marseille Saint Charles à 60 km / 1h00.

## Voiture



En venant de Lyon / Aix / Marseille ou Toulon / Nice par A50, sortie n°13 La Seyne/Six-Fours, suivre Six-Fours Centre puis Le Brusç.

Quai Saint Pierre / Le Brusç / 83140 Six-Fours les plages

## Transferts :

Taxi Nicolas : 06 07 01 14 41

Taxi Cédric Saint Michel : 06 07 75 85 54

Bus 3B voyages : 04 94 00 58 91

Bus 87 : Arrêt « Embarcadère », Quai Saint-Pierre du Brusç

Bus 72 : Arrêt « Le Mail » à Six-Fours

## PARKING



Embarcadère du Brusc vers l'île des Embiez



Parking du Cros (15min à pied de l'embarcadère) – GRATUIT



Parking de la DCNS (20min à pied de l'embarcadère) – GRATUIT



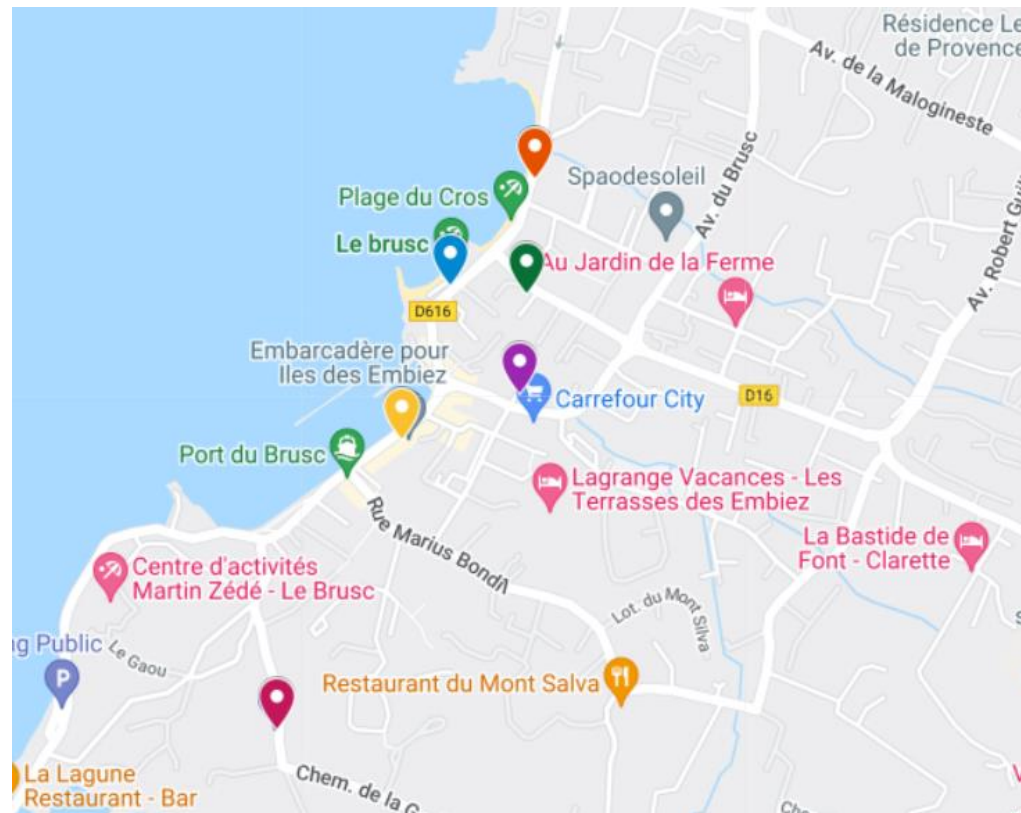
Parking corniche du Cros (5min à pied de l'embarcadère) - PAYANT



Parking avenue des Charmettes (10min à pied de l'embarcadère) – PAYANT

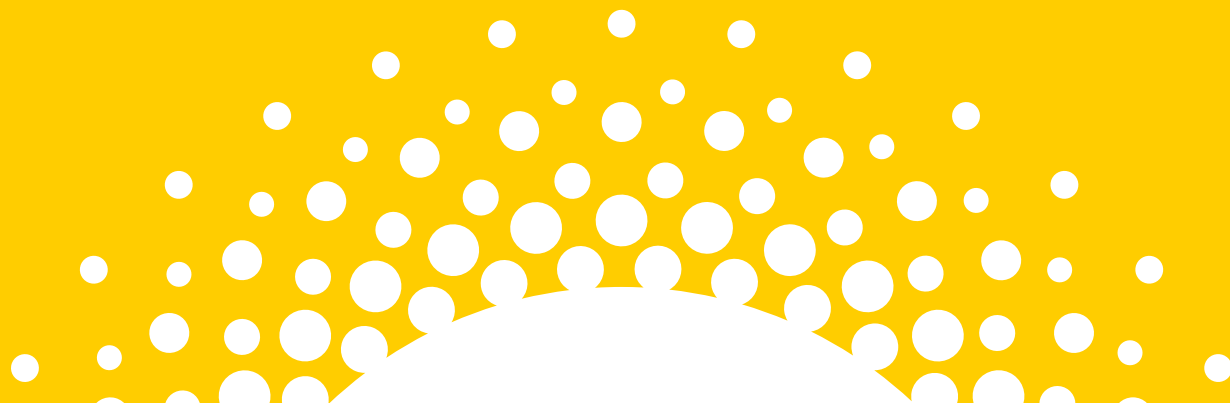


Parking de la Citadelle (10min à pied de l'embarcadère) - PAYANT



**CAP EXCELLENCE**

**LE PROGRAMME**



# JOUR 1

Mercredi 22 juin



**15h15 – 17h**

Accueil  
Embarcadère du Brusc

Check-in hôtel  
Île des Embiez

**17h – 18h**

**18h00**

Ouverture de Cap Excellence  
Changer d'ère

Cocktail dinatoire  
en musique

**20h00**

# JOUR 2

Jeudi 23 juin  
Matin



**7h – 8h15**

Petit déjeuner



**Coach & You**  
1 session au choix

**8h30**



**10h30**

Une belle histoire



**Pique-nique**  
dans la pinède

**12h00**

# JOUR 2

Jeudi 23 juin  
Après-midi



**15h00**

**Changez d'air !**  
1 activité au choix

Retour à l'hôtel

**17h00**

**18h00**

**Interlude inspirational**  
Mas des romarins

**Soirée Blanche**  
Diner & soirée dansante

**20h00**



# JOUR 3

Vendredi 24 juin



**7h – 9h**

Petit déjeuner et  
check-out

**T-REX**

2 sessions au choix

**9h30**

**13h00**

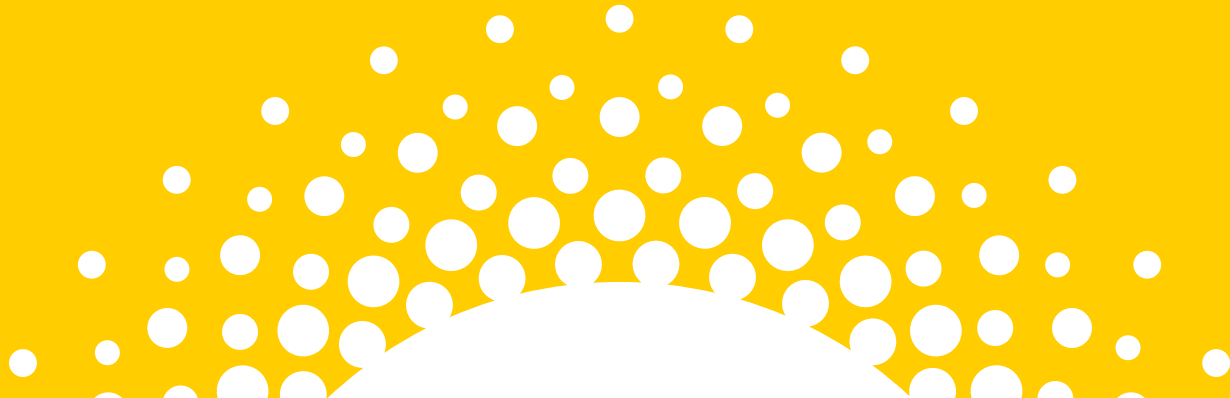
Déjeuner de clôture  
Restaurant BBQ

Départ

**15h00**

**CAP EXCELLENCE**

**LES SPEAKERS**





bpifrance

# TOP SPEAKERS



## **Hélène GATEAU**

Animatrice TV/Radio et  
journaliste freelance  
**RTL / France Télévisions**



## **Eléonore BLONDEAU**

Co-fondatrice et Présidente  
**Collectif Startups  
Industrielles France**



## **Patricia RICARD**

Présidente  
**Institut Océanographique  
Paul Ricard**



## **Dominique DELPORT**

Président  
**Arduina Partners /  
Arduina Productions**



## **Jérémie RIBOUREL**

Président  
**Narbonne Volley**



bpifrance

# Intervenants Coach & You



**Myriam MAESTRONI**

Fondatrice et Présidente  
**Fonds e5**



**Nicolas ARPAGIAN**

Directeur de la stratégie en  
cybersécurité  
**Trend Micro**



**Noam RUDMAN**

Directeur  
**NR HOLDING**

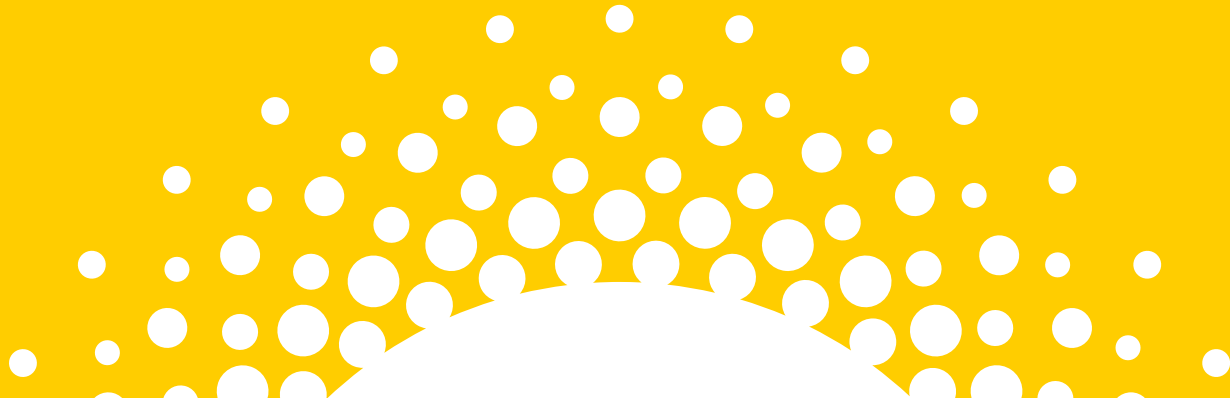


**Emmanuel THOUAN**

Directeur  
**DiCi – Conseil & Design**

**CAP EXCELLENCE**

**COACH & YOU**



# Au choix

Jeudi 23 juin matin

## 1. Comment faire de la stratégie Cyber un outil de valorisation de votre entreprise ?

Animé par Nicolas Arpagian

Stratégie, confidentialité, protection des données, juridique...

Découvrez les clés organisationnelles et managériales pour se prémunir de la cyberattaque.

## 2. Comment transformer l'impératif climatique en opportunité pour l'entreprise ?

Animé par Myriam Maestroni

Comprendre le changement, développer et diffuser les bonnes pratiques dans son entreprise.

# Au choix

Jeudi 23 juin matin

### **3. Défi managérial – De l'importance de développer un environnement favorable à la performance.**

**Animé par Noam Rudman**

Mise en situation par une activité d'équipe mêlant collaboration et respect du protocole et des consignes qui challenge les dynamiques du changement, la préparation, la communication et l'action partagée.

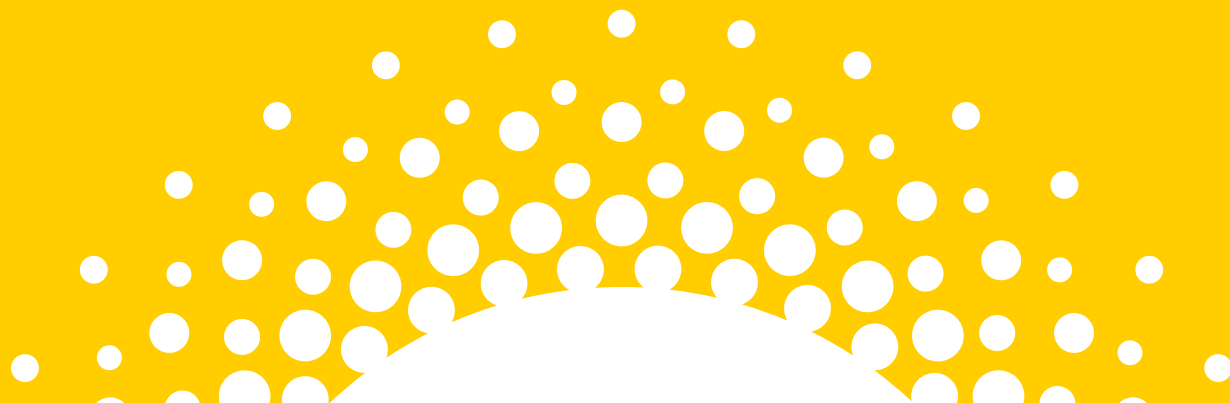
### **4. Le design comme outil de performance de transformation des entreprises.**

**Animé par Emmanuel Thouan**

L'innovation par l'intégration du processus de design dans les PME au service de la performance écologique et environnementale.

**CAP EXCELLENCE**

**LES T-REX**





# 1<sup>ère</sup> session au choix

---

Vendredi 24 juin  
9h30 – 10h30

**1. La Transition énergétique et écologique : décarboner l'industrie, améliorer l'efficacité énergétique, inventer l'alimentation de demain...**

**2. International : les bonnes pratiques pour se développer à l'export**

**3. L'écosystème sportif, un levier d'attractivité des territoires**

# 2ème session au choix

---

Vendredi 24 juin  
10h30 – 11h30

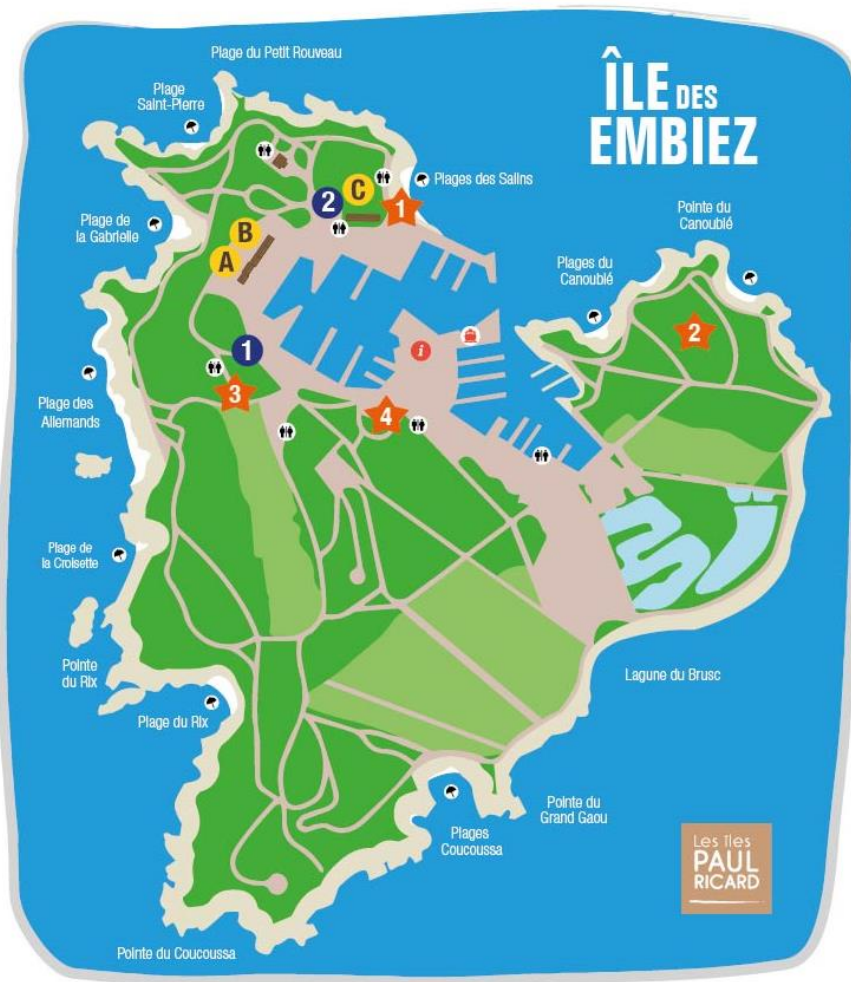
**1. L'industrie du futur (le renouveau de l'industrie française) et l'innovation**

**2. Tourisme et hôtellerie du futur**

**3. Talents, gouvernance : comment attirer les talents et les jeunes dans nos régions et nos PME ?**



bpifrance



## PLAN DE L'ÎLE

### Vous reposer

- A Hôtel Hélios \*\*\*\*
- B Appartements Hélios
- C Douanes

### Vous réunir

- 1 Salle Pagnol
- 2 Salles du Musée

### Vous restaurer

- 1 Espace Tiki
- 2 La pinède
- 3 Mas des Romarins
- 4 Restaurant le BBQ

- i Point Info
- Embarcadère
- Toilettes
- Plage



# Une question ?

Contactez : [evenements@bpifrance.fr](mailto:evenements@bpifrance.fr)



MER  
MÉDITERRANÉE

380

370

370

410

420